

HÔTEL DES VENTES GIRAUDEAU

B. JABOT - R. GAUTHIER - H. BENSÏAH
COMMISSAIRES-PRISEURS ASSOCIÉS

25 rue Joseph Cugnot – Joué-Lès-Tours

02 47 37 71 71

contact@hdv-giraudeau.fr

LUNDI 4 NOVEMBRE 2024

Mobilier, objets d'Art et de décoration

Vente à 10H du lot N° 1 au N° 199.
(pas de visite pour la partie meuble).

Reprise à 14H au lot 200.

Exposition publique :

4 novembre 2024 de 9h à 10h

Pour consulter les lots de la vente :

 **INTERENCHERES**
LIVE
www.interencheres.com/37002

1. Grand miroir en bois doré et sculpté à décor de rinceaux feuillagés, le fronton à coquille stylisée.
147 x 90 cm.

200 / 300 €



2. ERCUIS.

Meuble argenter en chêne mouluré ouvrant par cinq tiroirs, les intérieurs compartimentés.
80 x 65 x 46 cm.

80 / 120 €



3. Bureau à gradin en bois teinté ouvrant par un tiroir et une tablette coulissante, la partie haute à quatre tiroirs.

Louis Philippe.

92 x 80 x 45 cm

(petits accidents et manques notamment arrière à un tiroir).

40 / 60 €



4. Paire de chaises en bois mouluré, le dossier ajouré aux nœuds feuillagés.

Style Louis XVI.

86 x 43 x 40 cm.

(usures du tissu).

20 / 30 €



5. Meuble presse à relier en bois noirci et teinté ouvrant par un tiroir, tablette d'entretoise.

110 x 40 X 37 cm.

30 / 50 €



6. Série de quatre chaises pliantes en bois et métal doré, la garniture en velours jaune.

81 x 42 x 42 cm.

30 / 50 €



7. Lot comprenant :

- plaque de cheminée en fonte à décor dans un médaillon de personnages, le contour feuillagé.
42 x 42 cm.

- un pare-étincelles en verre fumé, métal et bronze à décor de fleurs de lys.

46,5 x 70 cm.

- une paire de chenets.

- une porte de four à pain en fonte.

- divers éléments dont pincettes, pelle, etc...

60 / 80 €



8. Table à deux volets à six pieds en bois mouluré.

73 x 114 x 114 cm.

On y joint une allonge.

40 / 60 €



9. Partie de salon de jardin en métal peint comprenant :

- une table ovale (75 x 160 x 90 cm).

- un banc double (90 x 104 x 42 cm).

- quatre fauteuils (90 x 50 x 45 cm).

(oxydations, accidents).

150 / 200 €



10. Paire de chaises en merisier mouluré, l'assise en tissu.

85 x 45 x 40 cm.

30 / 50 €



11. Malle bombée en bois, métal et tissu.
50 x 70 x 41 cm.
(accidents, taches et usures).

20 / 30 €



12. Fauteuil en bois clair, la garniture en tissu rouge.
96 x 55 x 65 cm.
(usures).

30 / 50 €



13. Fauteuil en bois mouluré, l'assise paillée.
109 x 55 x 51 cm.

30 / 50 €



14. Miroir bois et stuc doré à décor de rang de perles et motifs feuillagés.
XIXe.
141 x 101 cm.
(petits accidents).

80 / 120 €



15. Petite table volante en chêne mouluré ouvrant par un tiroir.
64 x 62 x 43 cm.
(petits accidents et restauration).

30 / 50 €



16. Bar en bois mouluré à décor d'une mappemonde polychrome, l'intérieur compartimenté tournant.

H. 101 cm.
D. 80 cm.

50 / 80 €



17. Valise en carton bouilli, simili-cuir et métal.
46 x 65 x 21 cm.
(usures).

20 / 30 €



18. Grande valise en bois, simili-cuir et métal.
29 x 84 x 52 cm.
(usures)

20 / 30 €



19. ODO.
Carillon en bois et métal à huit marteaux.
55 x 40 x 15 cm.

40 / 60 €



20. GERMAIN PARTHENAY.
Carillon en bois et métal à huit marteaux.
69 x 30 x 17 cm.

40 / 60 €



21. Table demi-lune en bois mouluré et filets de laiton, l'intérieur en feutrine verte.
Style Louis XVI.
77 x 108 x 54 cm.
(feutrine accidentée).

80 / 120 €



22. C.R.
Valet de nuit en bois mouluré et verni.
103 x 34 x 34 cm.

20 / 30 €



23. Tables gigognes en acajou mouluré, une tablette d'entretoise.
52 x 58 x 39,5 cm.

30 / 50 €



24. Petit guéridon octogonal en bois mouluré, tablette d'entretoise.
61 x 43 x 43 cm.
(fente).

10 / 15 €



25. Table à jeux en bois naturel, les pieds fuselés.
73,5 x 82,5 x 41 cm.
(repliée).

30 / 50 €



26. Petit guéridon en placage et marqueterie ouvrant par un tiroir, tablette d'entretoise, ornements de bronze à décor de visages de femmes.
73 x 58 x 42 cm.
(petits accidents).

60 / 80 €



27. Pare-feu en bronze patiné à décor feuillagé, le centre figurant des instruments de musique.
77 x 70 x 20 cm.
(accidents et manques)

40 / 60 €



28. Cantonnière en bois et stuc doré à décor d'un motifs feuillagé.
L. 145 cm.
(usures).

10 / 20 €



29. Paravent quatre feuilles en bois mouluré et laqué, l'intérieur en tissu à décor de feuillages et volatiles.
107 x 59 cm (une feuille).
(accidents au tissu).

40 / 50 €



30. Auge en pierre avec déversoir.
32 x 72 x 35 cm.

50 / 80 €



31. Auge en pierre.
33 x 49 x 40 cm.

50 / 80 €



32. NEW GARDEN.
Bar d'extérieur éclairant en plastique blanc.
110 x 114 x 60 cm.
(non testé, usures).

50 / 80 €



33. NEW GARDEN.
Guéridon haut en plastique blanc.
H. 110 cm.
D. 60 cm.
(usures).

40 / 60 €



34. NEW GARDEN.
Grande jardinière éclairante haute en plastique.
H. 107 cm.
D. 59 cm.
(usures, non testée).

50 / 60 €



35. NEW GARDEN.
Bar d'extérieur éclairant en plastique.
110 x 120 x 57 cm.
(non testé, usures).

50 / 60 €



36. Chaise en bois mouluré, le dossier à décor d'une montgolfière, l'assise en tissu.
Style LOUIS XVI.
92 x 46 x 42 cm.

30 / 50 €



37. Colonne onyx et bronze, la base carrée, le fut colonne, la partie haute en chapiteau feuillagé.
103 x 28,5 x 28,5 cm.
(plateau restauré).

60 / 80 €



38. Lampadaire en métal laqué noir.
Électrifié.
H. 154 cm.
(usures abat-jour).

10 / 20 €



39. Eugène FILIOL.
Grande cabine téléphonique en bois mouluré et verre ouvrant par une porte.
Porte une étiquette à l'intérieur.
215 x 101 x 100 cm.
(accidents et manques).

200 / 300 €



40. Grand miroir en bois et stuc doré à décor feuillagé, le fronton à coquille stylisée.
148 x 78 cm.
(accidents et manques).

200 / 300 €



41. Importante paire de chenets et accessoires sur support au modèle en fonte et métal.
72 x 40 x 52 cm (chenets).
H. 91 cm (support).

100 / 150 €



42. Lit en bois laqué et mouluré à décor au nœud.
Style Louis XVI.
90 x 180 cm.
(usures, petits accidents).

40 / 60 €



43. Lit en bois laqué, mouluré et sculpté à décor de rangs de perles, la garniture en tissu bleu et blanc rayé.
Style Louis XVI.
110 x 195 cm.
(usures, petits accidents).

40 / 60 €



44. Miroir trumeau en bois et stuc doré à décor d'un profil de femme.
126 x 75 cm.
(accidents, manques et restaurations).

40 / 60 €



45. Miroir rectangulaire en bois et stuc doré à décor de palmettes stylisées et feuillages.
108 x 75 cm.
(accidents et manques).

40 / 60 €



46. Grand miroir en bois mouluré et sculpté à colonnes détachées, le verre biseauté.
Henri II.
148 x 116 cm.

80 / 120 €



47. Miroir trumeau en bois peint et sculpté à décor de fleurs en relief et d'un médaillon circulaire figurant une scène animée, le verre biseauté.
131 x 73 cm.
(accidents et manques).

40 / 60 €



48. Glace en bois mouluré, sculpté et ajouré à décor de rinceaux feuillagés, le verre biseauté, le fronton aux lions stylisés.
De style Hollandais.
119 x 76 cm.

40 / 60 €



49. Meuble en acajou ouvrant par deux portes, l'intérieur à trois étagères.
85 x 43 x 43 cm.
(infimes petits accidents).

20 / 30 €



50. Fauteuil chauffeuse en bois mouluré, la garniture en velours floral.
70 x 75 x 58 cm.

40 / 60 €



51. Paire de fauteuils en bois mouluré, la garniture en velours marron.
Début XXe.
80 x 55 x 50 cm.

30 / 40 €



52. CONSORTIUM.
Chaise longue et son repose-pied en bois mouluré, la garniture en velours vert rayé, le dossier inclinable et réglable.
85 x 70 x 90 cm (fauteuil).
(usures)

30 / 50 €



53. Bureau de pente en bois mouluré et incrustation de plaquettes d'os, ouvrant par deux portes, trois tiroirs et un abattant.
137 x 94 x 53 cm.
(usures).

50 / 60 €



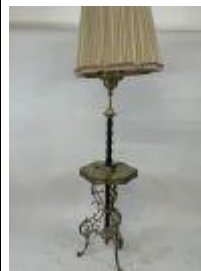
54. Encoignure en bois mouluré ouvrant par une porte à neuf petites vitres, la partie basse à deux tiroirs.
149 x 76 x 57 cm.
(usures).

50 / 60 €



55. Important chevalet en bois mouluré, la partie basse réglable en hauteur.
253 x 59 x 58 cm.

80 / 100 €



56. Lampadaire tripode en laiton ajouré, le fût cannelé, le plateau en onyx.
H. 180 cm (avec abat-jour).

50 / 80 €



57. Grand établi en bois avec son étau.
82 x 176 x 49 cm.

80 / 120 €



58. Grand pétrin et son support en bois mouluré à décor d'une coquille stylisée.
100 x 145 x 58 cm.

40 / 60 €



59. Paire de chaises en bois mouluré et doré.
85 x 42 x 40 cm.
(petites restaurations).

30 / 50 €



60. Vitrine galbée en bois et placage ouvrant par une porte, dessus de marbre.
Style Louis XV.
150 x 87 x 48 cm.
(marbre cassé).

100 / 150 €



61. Bureau à gradins en bois mouluré ouvrant par trois tiroirs, la partie à quatre tiroirs et deux niches, dessus de cuir.
Louis Philippe.
92 x 123 x 69 cm.
(petits accidents et manques).

50 / 60 €



62. Étagère ou porte-chapeau mural en bois mouluré, canné et verre biseauté.
44 x 91 x 26,5 cm.
(petits accidents).

40 / 60 €



63. Lustre à six bras de lumière en bronze et pampilles de cristal.
H. 70 cm.
D. 41 cm.

40 / 60 €



64. Miroir rectangulaire en bambou et verre.
93 x 71 cm.
(usures).

30 / 50 €



65. Miroir en bois et stuc doré à décor de coquilles feuillagées dans les angles.
De style Restauration.
71 x 58 cm.
(petits accidents et manques).

40 / 60 €



66. Miroir rectangulaire en bois mouluré, sculpté et ajouré à décor de feuillages stylisés, le verre biseauté.
De style Hollandais.
81 x 102 cm.
(usures).

40 / 60 €



67. Petit chevet rognon en bois et placage ouvrant par trois tiroirs, deux tablettes d'entretoise, dessus de marbre.
Style Transition.
69 x 36 x 27 cm.

40 / 60 €



68. Table à jeu demi-lune en placage d'acajou.
Style Louis XVI.
74 x 79 x 39 cm.
(accidents et manques au placage).

40 / 60 €



69. Petite table volante en bois, dessus marbre, ornements de bronze, plateau d'entretoise.
Style Louis XV, fin XIX début XXe.
74 x 55,5 x 36 cm.
(manque un élément au pied).

50 / 60 €



70. Commode en bois et placage ouvrant par quatre tiroirs sur trois rangs, dessus de marbre, ornements de bronze.
De style Transition.
89 x 98 x 50 cm.
(petits accidents de placage).

100 / 150 €



71. Paire de fauteuils cabriolet en bois laqué et mouluré.
Style Louis XV.
90 x 60 x 50 cm.

60 / 80 €



72. Fauteuil cabriolet en bois naturel.
Style Louis XV.
85 x 60 x 50 cm.

30 / 50 €



73. Série de six chaises en merisier mouluré, l'assise en tissu vert et or, le dossier à croisillons.
97 x 45 x 40 cm.

150 / 200 €



74. Fauteuil en osier ajouré.
93 x 70 x 60 cm.

40 / 60 €



75. Grand miroir de Venise à décor richement feuillagé, le fronton ajouré en verre gravé.
XXe.
127 x 80 cm.

120 / 150 €



76. Grand lampadaire en laiton.
H. 187 cm.
(usures, traces d'oxydations).

20 / 30 €



77. Lustre à six bras de lumières en bronze et pampilles de cristal.
H. 55 cm.
D. 36 cm.
On y joint deux appliques.

40 / 60 €



78. Grand miroir en bois et stuc doré, la partie basse à rang de perles, le verre biseauté, la partie haute à décor de guirlandes fleuries et feuillagées et nœud.

168 x 92 cm.

(accidents et manques).

80 / 120 €



79. Bureau en bois clair ouvrant par deux tiroirs.

Style Louis XV.

76 x 100 x 60 cm.

60 / 80 €



80. Paire de fauteuils en bois mouluré, la traverse en H, la garniture en tissu floral.

Louis XIII.

88 x 56 x 46 cm.

80 / 120 €



81. Petit guéridon de fumeur en bois et laiton.

73 x 21 x 21 cm.

(usures).

30 / 50 €



82. Grande armoire en noyer ouvrant par deux portes moulurées.

Travail en partie XVIIIe.

255 x 170 x 70 cm.

(restaurations, accidents).

100 / 150 €



83. SAUVARD MARTIN, XXe.

Élément décoratif en terre cuite à décor de coquille stylisée.

52 x 45 x 22 cm.

(petits accidents et manques).

40 / 60 €



84. Trois éléments ornementaux en pierre dont une paire et une à décor feuillagé.

29 x 20 x 13 cm (paire).

9 x 27 x 18 cm (demi-cercle).

40 / 60 €



85. Paire de colonnes balustres en pierre, la base carrée.

61 x 20 x 20 cm.

On y joint deux éléments creux en pierre.

26 x 21 x 21 cm.

50 / 80 €



86. Deux éléments ornementaux en pierre, l'un rectangulaire feuillagé, l'autre ajouré (34 x 40 x 12 cm).

40 / 60 €



87. Haut de colonne ou chapiteau en fonte.

27 x 27 x 16 cm.

(oxydations).

40 / 60 €



88. Deux vasques de jardin en fonte.

H. 45 cm (la plus grande).

(nombreux manques pour une).

30 / 50 €



89. SIGNAL BODMER.

Billot de boucher en bois ouvrant par un tiroir et une tablette d'entretoise.

Fin XIXe.

101 x 73 x 54 cm.

200 / 300 €



90. Grand miroir rectangulaire en bois et stuc doré à décor de cannelures.

XIXe.

156 x 99 cm.

(petits accidents et manques).

100 / 150 €



91. Miroir en bois et stuc doré à vue ovale, le pourtour à décor de fleurs et feuillages.

Napoléon III.

76 x 66 cm.

(infimes petits manques et accidents).

50 / 80 €



92. Miroir à poser en bois mouluré et laqué gris de forme chantournée.

57 x 50 cm.

(accidents).

40 / 60 €



93. Grande plaque rectangulaire en plâtre à décor d'une scène à l'antique.

69 x 85 cm.

(petits accidents).

On y joint trois supports en métal pour fixation.

50 / 80 €



94. Important bureau en chêne mouluré et sculpté à décor d'angelots, colonnes feuillagées, la partie arrière à double caissons ouvrant par trois tiroirs et une porte.

Probable coffre retransformé.

73 x 143 x 64 cm.

(accidents et manques).

150 / 200 €



95. Fauteuil de bureau en bois mouluré, les pieds fuselés, l'assise en simili-cuir vert.

77 x 59 x 50 cm.

50 / 80 €



96. Banquette en bois mouluré et torsadé, les accotoirs à décor de lions stylisés.
Style Louis XIII.
111 x 124 x 64 cm.

50 / 80 €



97. Paire de landiers en fonte.
XIXe.
63 x 62 x 38 cm.
(oxydations).

30 / 50 €



98. Miroir en bois sculpté à décor de rinceaux feuillagés.
93 x 75 cm.
(accidents et manques).

30 / 50 €



99. Suspension en verre opalin et laiton.
H. 68 cm.
D. 42 cm.

10 / 20 €



100. Fauteuil en bois mouluré et sculpté, le dossier lyre, l'assise en tissu fleuri.
Style Louis XVI.
86 x 58 x 48 cm.

30 / 50 €



101. Petite étagère murale à quatre niveaux en bois tourné et ajouré.
76 x 64 x 17 cm.

20 / 30 €



102. Pied de lampadaire tripode en métal noir et laiton.
Électrifié.
H. 145 cm.

10 / 20 €



103. Petit chevet en bois mouluré et doré ouvrant par un tiroir à décor de rinceaux feuillagés.
Dans le goût italien.
70 x 51 x 30 cm.

20 / 30 €



104. Fontaine murale en cuivre, le support en bois.
H. 70 cm.

10 / 20 €



105. Important tapis en laine sur fond violet à décor de motifs feuillagés.
235 x 170 cm.

50 / 80 €



106. Tapis en laine nouée main à décor de paysages figurant des animaux stylisés.
227 x 145 cm.

60 / 80 €



107. Tapis en laine nouée main à décor de motifs géométriques.
200 x 136 cm.
(usures).

40 / 60 €



108. Tapis en laine nouée main à décor de motifs feuillagés.
186 x 128 cm.
(usures sur les bordures).

40 / 60 €



109. Tapis en laine nouée main à décor de rinceaux feuillagés.
205 x 134 cm.
(usures et accidents notamment aux angles).

40 / 60 €



110. Petit tapis galerie en laine nouée main à décor de motifs géométriques.
237 x 96 cm.
(usures).

30 / 50 €



111. Grande galerie en laine nouée main à décor sur fond rouge de motifs stylisés.
315 x 90 cm.
(petites usures).

50 / 80 €



112. Tapis en laine nouée main à décor de motifs stylisés.
223 x 1324 cm.
(usures et accidents).

40 / 60 €



113. Important tapis en laine nouée main à décor sur fond rose et bleu de motifs stylisés.
280 x 217 cm.
(taches, usures de trame).

40 / 60 €



114. Important tapis en laine à décor sur fond rouge et beige de motifs géométriques et stylisés.
368 x 264 cm.

150 / 200 €



115. Important tapis en laine nouée main à décor d'un médaillon central et d'une riche bordure feuillagée.
363 x 275 cm.
(usures).

150 / 200 €



116. Paire de chenets en fonte et bronze doré et ciselé à décor de lions couchés.

XIXe.
25,5 x 31,5 x 50 cm.

200 / 300 €



117. Paravent japonisant trois feuilles, la structure en bambou tendu de trois huiles sur toile à décor de roseaux.

84 x 35 cm (la plus grande).
(accident, un élément à refixer).

80 / 120 €



118. Paire de fauteuils en bois mouluré et laqué, l'assise et le dossier médaillon cannés.

Style Louis XVI.
96 x 60 x 48 cm.

100 / 150 €



119. Banquette en bois mouluré et sculpté à décor de coquilles feuillagées, l'assise et le dossier cannés.

Louis XV.
87 x 126 x 55 cm.

100 / 150 €



120. Baratte en chêne mouluré.

40 x 50 x 40 cm.

30 / 50 €



121. Petite étagère murale à quatre niveaux en bois tourné.

78 x 50 x 13 cm.

20 / 30 €



122. Petite table en bois et marqueterie à décor d'une scène galante, plateau d'entretoise.

Style Louis XV.
68 x 34 x 24 cm.

40 / 60 €



123. Petite coiffeuse ou travailleuse sur roulettes en bois ouvrant par un abattant, entretoise vide-poche.

XIXe.
87 x 53 x 36 cm.
(infimes petits accidents)

40 / 60 €



124. Petit table rognon en bois mouluré, dessus marbre blanc, galerie de laiton ajouré.

Style Louis XVI.
50 x 44 x 28 cm.

20 / 30 €



125. Table extensible en bois teinté et chrome.

Années 70.
73 x 120 x 87 cm (pliée).

100 / 150 €



126. Petite sellette en bois mouluré, dessus de marbre, tablette d'entretoise.

75 x 35 x 35 cm.

20 / 30 €



127. Jardinière rectangulaire en merisier mouluré, l'intérieur en zinc, tablette d'entretoise.

75 x 73 x 32 cm.
(usures).

30 / 50 €



128. Vitrine en merisier mouluré ouvrant par une porte, l'intérieur à deux étagères en verre.

Style Louis XV.
157 x 84 x 41 cm.

50 / 60 €



129. Table rectangulaire en chêne clair.

76 x 100 x 69 cm.

10 / 20 €



130. Banquette en bois courbé et osier teinté.

90 x 113 x 50 cm.

On joint un repose-pied et une petite table basse rectangulaire en bois courbé et osier.

50 / 60 €



131. Trumeau en bois laqué et mouluré à décor d'une scène galante dans un médaillon, le verre biseauté.

123 x 71 cm.

(infimes petits éclats).

50 / 80 €



132. Petite table à pans coupés en placage et laiton doré, la partie supérieure ceinte d'une galerie ajourée et couverte d'un marbre, les montants en colonnes cannelées et rudentées d'asperges, l'ensemble reposant sur 6 petits pieds balustres réunis par une tablette d'entretoise.

Style Louis XVI, fin XIXe.

82 x 43 x 34 cm

80 / 120 €



133. Table circulaire à six pieds en acajou mouluré.

H. 74 cm.

D. 109 cm.

On y joint trois allonges en bois.

110 x 38 cm.

50 / 60 €



134. Rocking-chair en bois courbé, la garniture en simili-cuir peint.
95 x 55 x 90 cm.
(accidents).

20 / 30 €



135. Willy GUHL (1915-2004), dans le goût de. Importante vasque circulaire en pierre reconstituée.
H. 22 x Diam. 119 cm.
(vendue sans le piétement visible sur la photo).

50 / 80 €



136. VIETNAM, XXe.
Lampe en étain et laiton à décor de dragons.
H. 72 cm avec l'abat-jour.

50 / 80 €



137. Cendrier en plastique blanc et métal.
Travail italien XXe.
H. 52 cm.
(plastique jauni en partie supérieure).

10 / 20 €



138. Paire de fauteuils en bois mouluré et sculpté, le dossier et l'assise cannés, la traverse en X.
98 x 64 x 50 cm.
(accidents au cannage).

40 / 60 €



139. Vasque de jardin en fonte peinte à décor godronné.
H. 70 cm.
D. 55 cm.

100 / 150 €



140. Vasque de jardin en fonte peinte à décor godronné.
H. 37 cm.
D. 51 cm.

80 / 120 €



141. Grande jarre en terre cuite.
H. 59 cm.

100 / 150 €



142. Grand pupitre de peintre en bois teinté, réglable en hauteur.
230 x 53 x 50 cm (au plus haut).

40 / 60 €



143. Grand pupitre de peintre en bois clair, réglable en hauteur par crémaillère.
230 x 53 x 50 cm (au plus haut).

40 / 60 €



144. Presse en fonte.
Présentée sur son meuble en chêne mouluré compartimenté.
100 x 37 x 33 cm.

50 / 60 €



145. Commode à colonnes détachées en bois mouluré ouvrant par trois tiroirs.
XIXe.
85 x 131 x 62 cm.
(fentes).

80 / 120 €



146. Semainier en bois mouluré, dessus de marbre noir.
147 x 109 x 50 cm.
(fentes).

100 / 150 €



147. Escalier de bibliothèque en bois à six marches.
133 x 40 x 100 cm (déplié).

50 / 60 €



148. Fauteuil de bureau en bois mouluré et laiton, le dossier arrondi et ajouré, l'assise cannée.

77 x 60 x 47 cm.

40 / 60 €



149. Deux trépieds en bois dont un avec support de lunette.

H. 150 cm (le plus grand).

30 / 50 €



150. Jardinière en bois noirci et marqueterie de filets de laiton, le couvercle amovible, l'intérieur en zinc.

Époque Napoléon III.

77 x 70 x 45 cm

(accidents et manques).

50 / 80 €



151. Partie de salon en bois mouluré, sculpté et doré comprenant deux fauteuils (102 x 68 x 55 cm) et deux chaises (97 x 55 x 50 cm), la garniture en velours rouge feuillagé.

Style Louis XV.

(usures).

On y joint un repose-pied en bois.

200 / 300 €



152. Grande console rectangulaire en acajou mouluré et sculpté, dessus marbre, les pieds griffes.

XIXe.

110 x 132 x 32 cm.

(usures, restaurations).

100 / 150 €



153. Grand chevalet roulant en bois, réglable en hauteur grâce à une vis.

192 x 63 x 53 cm (le plus bas).

80 / 120 €



154. Table circulaire à bandeau en bois mouluré.

De style Louis XVI.

H. 75 cm.

D. 110 cm.

On y joint trois allonges.

37 x 110 cm.

300 / 400 €



155. Vitrine en bois teinté ouvrant par deux portes.

176 x 89 x 30 cm.

40 / 60 €



156. Mouvement de comtoise en laiton repoussé.

38 x 25 x 14 cm.

On y joint un balancier, une clé et un poids.

20 / 30 €



157. Confiturier en bois mouluré ouvrant par une porte et un tiroir à décor d'un panier fleuri.

98 x 78 x 50 cm.

30 / 50 €



158. BERTRAND FRERES et Cie à Paris.

Importante presse à relier à balancier et bois, métal et bronze.

189 x 77 x 35 cm.

150 / 200 €



159. Table bureau en bois mouluré ouvrant par un tiroir, dessus en simili-cuir.

73 x 115 x 74 cm.

50 / 60 €



160. Meuble à hauteur d'appui en chêne mouluré ouvrant par deux portes.

126 x 97 x 46 cm.

50 / 80 €



161. Secrétaire en placage et filets de bois clair ouvrant par deux portes, un abattant et un tiroir, l'intérieur formant bureau écrivain avec tiroirs et compartiments, dessus marbre, les pieds griffes.

150 x 104 x 49

(usures et restaurations).

100 / 150 €



162. Important lot de carreaux de ciment polychrome à décor de motifs géométriques.

20 x 20 cm (chaque).

Environ 170 pièces.

La plupart scellés par deux, trois ou six pièces.

(accidents, manques).

150 / 200 €



163. PAKISTAN, XXe.

Tapis en laine nouée main à décor de motifs stylisés.

195 x 124 cm.

80 / 120 €



164. IRAN, XXe.
BAKHTIAR.
Important tapis en laine nouée main à décor de motifs géométriques, feuillagés et stylisés.
368 x 220 cm.

200 / 300 €



165. SONY - PHILIPS - BRANDT - JVC.
Ensemble HI-FI comprenant platine disque, platine CD, tuner, lecteur cassette.
Présenté dans un meuble en mélaminé noir et verre.
99 x 48 x 46 cm.
On y joint deux enceintes.
(non testés).

50 / 80 €



166. Grand miroir en bois mouluré et chantourné.
133 x 101 cm.

30 / 50 €



167. Paire de fauteuils de bois teinté, le dossier cintré et ajouré, l'assise cannée.
80 x 63 x 53 cm.
(usures du cannage).

40 / 60 €



168. Tabouret circulaire de piano en bois mouluré, réglage en hauteur via vis, l'assise en velours rose, traverse à toupie en X.
H. 48 cm.
D. 40 cm.

30 / 50 €



169. Commode en bois mouluré ouvrant par trois tiroirs.
XXe.
86 x 116 x 49 cm.

50 / 80 €



170. Bureau plat en bois mouluré ouvrant par deux tiroirs, dessus de cuir.
Style Louis XVI.
76 x 100 x 55 cm

40 / 60 €



171. Encoignure éclairante en merisier mouluré ouvrant par deux portes, l'intérieur à trois étagères en verre.
196 x 60 x 50 cm.

50 / 80 €



172. Petit chiffonnier en bois mouluré ouvrant par cinq tiroirs.
100 x 40 x 30 cm.

30 / 50 €



173. Petite commode en bois mouluré ouvrant par trois tiroirs, dessus de marbre blanc.
Style Louis XVI.
82 x 83 x 42 cm.

40 / 60 €



174. Fauteuil de bureau en métal chromé, cuir et tissu, réglable en hauteur.
120 x 64 x 59 cm.

40 / 60 €



175. Sellette en bois noir, la base circulaire, le fut torsadé.
H. 109 cm.
(fentes).

40 / 60 €



176. Sellette en bois mouluré et laiton à quatre colonnes, dessus de marbre.
112 x 32 x 32 cm.
(petits accidents).

50 / 60 €



177. Guéridon ovale tripode en marqueterie à décor de volatiles, le plateau basculant.
Fin XIXe.
73 x 81 x 59 cm.

60 / 80 €



178. Miroir rectangulaire en bois doré.
XXe.
134 x 50 cm.

20 / 30 €



179. Petit chevet en merisier ouvrant par trois tiroirs sur deux rangs.
74 x 44 x 34 cm.

30 / 50 €



180. Petit tapis en laine nouée main à décor de motifs stylisés.
100 x 78 cm.

20 / 30 €



181. Petit tapis en laine nouée main à décor de motifs stylisés.
81 x 81 cm.

20 / 30 €



182. Bureau en merisier ouvrant par deux tiroirs, dessus cuir.
Style Louis XVI.
76 x 100 x 58 cm.
(usure)

30 / 50 €



183. Mobilier de salon en hêtre teinté comprenant une banquette, trois fauteuils et un repose-pied.
Style Directoire, XXe.
83 x 69 x 80 cm (fauteuil).
68 x 164 x 71 cm (canapé).

150 / 200 €



184. Table rectangulaire en merisier ouvrant par deux tiroirs en ceinture.
Style Directoire, XXe.
48 x 120 x 60 cm.

50 / 60 €



185. Bureau de pente en merisier ouvrant par un abattant et un tiroir, l'intérieur formant bureau étroite avec rangements.
Style Louis XV, XXe.
92 x 75 x 40 cm.

40 / 60 €



186. Chiffonnier en merisier ouvrant par six tiroirs.
Style Louis XV.
120 x 70 x 47 cm.

80 / 100 €



187. Guéridon circulaire en merisier à volutes.
XXe.
H. 71 cm.
D. 63 cm.

30 / 50 €



188. TEXTABLE, France.
Deux tables pliantes en laiton et formica sur trois niveaux.
71 x 68 x 44 cm (dépliée).
(usures, roulettes à refixer).

50 / 80 €



189. Vitrine en bois mouluré ouvrant par une porte, ornements de bronze.
Style Louis XV.
143 x 67 x 33 cm.

120 / 150 €



190. Table bistrot rectangulaire, le plateau en chêne, le piétement ajouré en fonte.
74 x 100 x 58 cm.
(usures).

40 / 60 €



191. Table bistrot rectangulaire, le plateau en chêne, le piétement ajouré en fonte.
74 x 100 x 58 cm.
(usures).

40 / 60 €



192. Table bistrot rectangulaire, le plateau en chêne, le piétement ajouré en fonte.
74 x 100 x 58 cm.
(usures).

40 / 60 €



193. Table bistrot rectangulaire, le plateau en chêne, le piétement ajouré en fonte.
74 x 100 x 58 cm.
(usures).

40 / 60 €



194. Table bistrot rectangulaire, le plateau en métal, le piétement ajouré en fonte.
74 x 100 x 58 cm.
(usures).

40 / 60 €



195. Table bistrot rectangulaire, le plateau en métal, le piétement ajouré en fonte.
74 x 100 x 58 cm.
(usures).

40 / 60 €



196. Commode en bois et placage ouvrant par deux tiroirs, dessus de marbre, ornements de bronze.
83 x 81 x 39 cm.

100 / 150 €



197. Table basse en bois mouluré, sculpté et doré, le plateau de marbre blanc.
Style Louis XVI.
42 x 100 x 50,5 cm.

50 / 60 €



198. Bureau plat rectangulaire en bois mouluré ouvrant par cinq tiroirs sur deux rangs et deux tablettes coulissantes, dessus de cuir.
Style Louis XVI.
77 x 130 x 69 cm.

100 / 150 €



199.01. Buffet à hauteur d'appui en bois et placage ouvrant par trois portes dont deux vitrées et un abattant formant écritoire.
112 x 117 x 31 cm.

50 / 80 €



199.02. Fauteuil en acajou mouluré et sculpté, la garniture au petit point, les pieds antérieurs à roulettes.
On y joint une chaise au modèle.
XIXe.

113 x 72 x 60 cm (fauteuil).

91 x 50 x 43 cm (chaise).

(usures).

80 / 120 €



199.03. Paire de fauteuils "crapaud" en velours bordeaux.
80 x 70 x 60 cm.

40 / 60 €



199.04. Petit guéridon en bois mouluré à plateau d'entretoise.
62 x 53 x 53 cm.
(taches d'eau).

20 / 30 €



199.05. Lampe ou lampadaire à poser en tissu et métal.
H. 108 cm.

30 / 50 €



199.06. Étagère encoignure en verre et laiton à trois niveaux (deux translucides, un noir).
73 x 38 x 54 cm.

40 / 60 €



199.07. Très important miroir en bois et stuc doré surmonté d'une coquille.
210 x 110 cm.

150 / 200 €



199.08. Vues de Tours.
Lot de deux reproductions.
172 x 270 cm et 172 x 274 cm.

50 / 80 €



199.09. Paire de chaises gondoles en acajou, la garniture en tissus.
78 x 50 x 40 cm.

30 / 50 €



199.1. Fauteuil en bois mouluré, la garniture en tissus vert.
108 x 68 x 75 cm.

30 / 50 €



199.11. Table console en bois mouluré à plateaux dépliant ouverts par un tiroir.
De style rustique.
80 x 160 x 40 cm (repliée).

80 / 120 €



199.12. Chaise en bois mouluré, les pieds fuselés.
Années 1930.
92 x 46 x 44 cm.

10 / 20 €



199.13. Petite table en bois mouluré.
De style 1930.
64 x 65 x 38 cm.

30 / 50 €



199.14. Lot de cinq éléments en cuivre, laiton et métal comprenant :
- grand chaudron (34 x 53 x 48 cm),
- bassinoire, casserole, etc...
(usures).

50 / 80 €



199.15. Table basse en laiton, le piétement à décor de feuilles stylisées, plateau de verre biseauté, la partie inférieure à fond de glace.
42 x 120 x 60 cm.

80 / 120 €



199.16. Petit bureau plat en bois mouluré ouvrant par deux tiroirs, dessus en simili-cuir.
De style Louis Philippe.
75 x 110 x 64 cm.

80 €



199.17. Prie-Dieu en bois et paille.
87 x 43 x 37 cm.

10 / 20 €



199.18. Chevet barbière en acajou mouluré ouvrant par un abattant en partie basse, la partie supérieure à fond de glace.
Style anglais.
109 x 47,5 x 40,5 cm.
(fente plateau, à refixer).

50 / 80 €



199.19. Buffet de pente en bois mouluré ouvrant par un abattant, deux tiroirs, deux portes. La partie supérieure ouvrant par deux portes vitrées.
Vers 1900.
185 x 78 x 47 cm.
(abattant fermé bloqué, avec deux clés).

100 / 150 €



199.2. CHINE, XIXe.
Grand coffre en bois laqué et doré à décor de scènes animées.
94 x 140 x 60 cm.
(fentes, accidents, manques).

200 / 300 €



200. Vase tubulaire en verre coloré à décor de motifs stylisés.
H. 27 cm.
On y joint un presse-papier sulfure en verre.
D. 6,5 cm.
(éclat).

20 / 40 €



201. Petit album de cartes postales.
Environ 80 pièces.

10 / 20 €



202. Ensemble de trois vases à panse globulaire en verre coloré orange à décor de coulures brunes.
H. 21 cm.
(éclat sur un col).

On y joint un petit vase globulaire en verre coloré jaune également à décor de coulures brunes.

Diam. 12 cm environ.

20 / 30 €



203. Ensemble de trois vases à col tubulaire en verre moulé coloré orange et jaune.
H. du plus grand : 40 cm.
(éclat à un pied).

10 / 20 €



204. Paire de vases de voiture de forme tronconique en verre coloré vert pomme à décor de fleurs émaillées noir, le col orné d'une monture en métal ciselé de feuillage.

H. 17,5 cm.

(manques à l'émail).

10 / 20 €



205. Camille FAURÉ à Limoges.

Coffret carré en cuivre guilloché, le couvercle à charnières agrémenté d'un émail sur cuivre polychrome à décor de fleurs et feuillages signé en bas à droite, le pourtour orné d'un filet de cuivre ou laiton. L'intérieur à garniture en velours ras.

5 x 15,2 x 15,2 cm.

(usures de patine au cuivre et pourtour de l'émail à refixer).

40 / 60 €



206. Petit coffret à bijoux à système en bois à décor en trompe-l'œil de livres, l'intérieur en velours capitonné bleu, le couvercle à fond de miroir.

8,5 x 12 x 9 cm.

(avec sa clé, fonctionnel).

10 / 20 €



207. École XIXe.

Coupe sur pied en bronze patiné à décor de coquillages, le piétement figurant des dauphins stylisés.

Présentée sur un socle en bronze de forme carrée.

8 x 7 x 7 cm.

(manque probablement le couvercle).

10 / 20 €



208. DAUM NANCY.

Vase en verre marmoréen dans les tons jaune et rouge.

Signé Daum Nancy à la croix de Lorraine.

10 x 11,5 x 6 cm.

100 / 152 €



209. Ensemble comprenant :

- un vide-poche en verre bullé et coloré vert. 5 x 15 x 15 cm.

- un verre en cristal de Bohême à décor de pampres de vigne et pointes de diamant, le pied à pans coupés. H. 15 cm.

- un verre en opaline blanc à décor de filets or. H. 18 cm. (restauré).

10 / 20 €



210. Ensemble comprenant :

- une coupe tripode en faïence polychrome à décor de fleurs, le piétement terminé par des griffes. 8,5 x 19,5 x 17 cm.

- un sujet en porcelaine polychrome figurant une scène galante. (infimes manques).

- une tasse et sa sous-tasse en porcelaine blanche et rehauts d'or à décor de bouquets. (petits éclats).

5 / 10 €



211. Sujet en verre coloré jaune représentant une banane.

L. 17,5 cm.

5 / 10 €



212. Suspension plafonnier circulaire en verre coloré orange et métal.

H. 27 cm.

D. 27 cm.

20 / 30 €



213. CAPO DI MONTE.

Femme au panier.

Sujet en porcelaine blanche et or.

Marque au revers.

22 x 17 x 16 cm.

(petits manques aux doigts).

30 / 50 €



214. Lot comprenant :

- ASIE, XXe.

Grande jardinière à deux prises en porcelaine polychrome à décor de fleurs.

14 x 44 x 26 cm.

- Paul FOUILLEN (1899-1958) à Quimper.

Vase à deux prises en faïence polychrome à décor de fleurs.

30 / 50 €



215. JAPY Frères.
Pendulette en laiton à décor de sérigraphié de volatiles.
Marquée " Grand Prix de l'Horlogerie 1878 ".
15 x 13 x 10 cm.
(non testée, usures).

30 / 40 €



216. Partie de service à poisson en métal argenté comprenant six couverts de table et deux ouverts de service.
Présentée dans un coffret.
6 x 35 x 24,5 cm.

30 / 50 €



217. BACCARAT.
Partie de service de verres en cristal comprenant :
- quatre flûtes à champagne (H. 18 cm).
- quatre verres à vin (H. 14 et 15 cm).
- trois verres à vin (H. 13 cm).
- quatre verres (H. 12 cm).
(pieds légèrement différents).

40 / 60 €



218. Grande lampe de bureau en bronze doré à trois feux de lumières, l'abat-jour en tôle à décor rehaussé de feuillages, la base circulaire à rang de perles.
De style Empire.
H. 74,5 cm.
(abat-jour fixe, usures).

80 / 120 €



219. Maquette de bateau voilier en bois polychrome et tissu.
94 x 93 x 14 cm.
(infimes petits accidents).

50 / 60 €



220. Lot comprenant :
- paire d'appliques en métal doré à décor d'épis de blé.
H. 38 cm.
- trois appliques en laiton et verre, le fond miroir.
21 x 19 x 10 cm.

30 / 50 €



221. Paire d'appliques murales en métal doré à décor feuillagé, la lanterne à quatre faces.
42 x 10 x 15 cm.
(petits accidents dont un verre).

20 / 30 €



222. Deux paires d'appliques en bronze, laiton et pampilles de cristal à décor de bras de lumière.
30 x 30 x 12 cm (les plus grandes).

40 / 60 €



223. Lot d'éléments ornementaux en bronze à décor de fleurs dont deux embrases (32 x 20 x 10 cm).
(usures).

30 / 50 €



224. Important lot en bronze et laiton comprenant plaques de portes (22 x 6 cm), embrases, poignées de portes certaines en porcelaine, éléments pour rideaux, etc....

40 / 60 €



225. Paire de petites consoles murales en bois doré et ajouré à décor de feuillage.
14,5 x 12 x 7,5 cm.
(infimes petits accidents).

20 / 30 €



226. Petit lustre suspension en laiton et pampilles de cristal à deux feux de lumières.
H. 45 cm.
(petits manques).

30 / 50 €



227. ASIE, XXe.
Plateau ovale en bois exotique et incrustation de nacre à décor de personnages et motifs feuillagés.
62 x 40 cm.
(accidents et manques).
On y joint un support à serviette mural en bois tourné.

40 / 60 €



228. CHRISTOFLE.
Modèle MALMAISON.
Ensemble de quatre pièces de service dont cuillère et fourchette à servir, pelle à tarte et cuillère à sauce.
L. 25 cm (cuillère à servir).
Présentées dans leurs cartonnages d'origine.
(usures des cartons).

40 / 60 €



229. Lot de trois montres de col en argent et métal.
(une charnière accidentée).
On y joint deux clés de montres.
Le tout présenté dans un coffret porte-montre en bois.

20 / 30 €



230. Lot d'objets de vitrine comprenant notamment :
- un flacon en cristal, la monture en argent.
H. 18 cm.
- une boîte à compas.
- une loupe dépliant.
- une broche à décor d'une femme.
- un éventail.
- deux petits porte-monnaies.
- etc...
(accidents, manques).

40 / 60 €



231. Lot d'objets de vitrine comprenant un étui à rouge à lèvres probablement en argent, un petit flacon en verre, un poisson articulé, un sujet en métal marqué, une monture de binocle.

10 / 20 €



232. LEGRAS Théodore (1839-1916), d'après.
Vase boule à col ourlé à décor de feuilles de vigne et grappes de raisin.
Signé.
H. 15 cm.
D. 15 cm.

100 / 150 €



233. DAUM Nancy.
Coupe circulaire présentoir en verre marmoréen sur fond orangé comprenant une assiette creuse et sa cloche.
H. 12 cm.
D. 22 cm.

80 / 120 €



234. Lot comprenant :
- GEMA, XXe.
Vase en verre peint à décor de fleurs stylisées.
H. 19 cm.
(infimes petits éclats).
- coupe circulaire en verre coloré, la monture ajourée en métal argenté à décor de feuillages, le piétement tripode.
(usures).
- coupe en céramique sur fond rouge à l'imitation du métal.

30 / 40 €



235. Important lot de verreries comprenant petit pied de lampe à décor de personnages dans des médaillons, une tasse et sa sous-tasse, deux flacons huilier-vinaigrier sur son support en métal argenté, une petite lampe à pétrole, deux globes de lampe, etc...
(petits éclats).
On y joint un nécessaire à ongle sur son présentoir, deux vases en céramique et résine, un moutardier en verre coloré, métal et bois, etc...
On y joint également :
- SARREGUEMINES.
Deux assiettes en faïence polychrome figurant SADI CARNOT et P. DESCHANEL.
(accidents et manques).

40 / 60 €



236. Lampe de bureau dit Bouillotte en bronze doré à décor d'une tête de volatile, le piétement godronné et feuillagé, l'abat-jour en tôle laquée verte et rehaussée à l'or.
62 x 35 x 24 cm.

50 / 80 €



237. GIEN.
Plat circulaire en faïence polychrome à décor renaissance.
D. 30,5 cm.

20 / 30 €



238. Cloche circulaire en verre, la prise facettée.
H. 23 cm.
D. 20 cm.

20 / 30 €



239. LA ROCHERE.
Vase boule en verre coloré sur fond noir.
Étiquette.
H. 18 cm.

30 / 50 €



240. Lot comprenant une bonbonnière en porcelaine blanche, un pot à tabac en grès émaillé, un moule à kouglof en céramique polychrome et un récipient verseur en porcelaine blanche marqué Bayeux (7,5 x13,5 x 12,5 cm).

20 / 30 €



241. ASIE, XXe.
Potiche couverte en porcelaine polychrome à décor rehaussé de fleurs, le socle en bois.
Montée en lampe.
H. 76 cm (avec abat-jour).
(taches).

30 / 50 €



242. Quatre éléments en cuivre, métal et laiton dont cul de poule, moule, petit chaudron et casserole couverte (16 x 24 x 17 cm).
(bosses).

30 / 50 €



243. BOULENGER.
Partie de ménagère en métal argenté, modèle à filets feuillagés comprenant :
- douze couverts de table (L. 20,5 cm).
- douze petites cuillères (L. 13,5 cm).
- douze couverts à poisson (L. 18 et 19,5 cm).
- couverts à poisson, louche, pelle de service et quatre couverts à mignardises.
Présentée dans deux coffrets.

80 / 120 €



244. ALFENIDE Production CHRISTOFLE.
Série de douze petites cuillères à moka en métal argenté.
L. 10 CM;
Présentée dans un écrin.

20 / 30 €



245. ALFENIDE Production CHRISTOFLE.
Série de douze fourchettes à dessert en métal doré.
L. 15,5 cm.
Présentée dans un écrin.
On y joint 17 porte-couteaux en verre.
L. 8 cm.
(divers éclats).
On y joint également une pince à sucre en métal argenté en écrin.

30 / 40 €



246. MAZEAU Frères à Sèvres.
Coupe circulaire sur talon en faïence sur fond vert rehaussé à l'or de motifs stylisés.
H. 8,5 cm.
D. 25,5 cm.
On y joint au modèle la cuillère de service.
Présentés dans l'écrin d'origine.

40 / 60 €



247. ERCUIS.
Plateau de service à deux prises en métal argenté à décor de filets, les anses feuillagées.
54 x 34 cm.
(usures).

30 / 50 €



248. JAPON, Satsuma, XXe.
Paire de vases en céramique polychrome à décor de guerriers.
H. 31 cm.

50 / 80 €



249. Dans un coffret :
- flacon en métal et pierres colorées à décor d'une libellule.
3,5 x 8 x 10 cm.
- TAIRAC.
Santa Maria.
Médaille circulaire en métal.
- petit carnet de bal en plaquettes de nacre et ivoirine.
- cachet en métal argenté, chiffré.
- petit album religieux dépliant en métal repoussé.
- broche en porcelaine et laiton.
- aumônière en argent.

40 / 60 €



250. BOHEME.
Partie de service à alcool en cristal à décor de feuillages comprenant :
- une carafe.
H. 25 cm.
(éclat, bouchon restauré).
- huit verres sur pied.
(infimes petits éclats).
On joint un vase en verre à décor de fleurs.

20 / 30 €



251. Seau à champagne à deux prises annulaires en métal argenté à décor de filets.
20 x 24 x 19,5 cm.

20 / 30 €



252. LANCEL.
Carafe en verre côtelé, la monture en métal.
H. 30 cm.
(usures).

10 / 20 €



253. BACCARAT.
Dessous de plat en verre moulé à décor de rinceaux feuillagés.
4 x 22,5 x 22,5 cm.

40 / 60 €



254. Lot comprenant :
- LONGCHAMP, France.
Bonbonnière en céramique et cuir en forme de ballon de rugby.
10 x 14 x 9cm.
(traces de scotch).
- petit microscope en métal.
- Villeroy & Boch, petite boîte en porcelaine polychrome

20 / 30 €



255. BACKGAMON.
Jeu de société dans sa valise en cuir.
5,5 x 37,5 x 23 cm.

10 / 15 €



256. Lot photographique :
- MINOLTA réf : XG-M
- KODAK RETINA REFLEX IV.
- FOCA.
- FOCA FOCASPORT IIF.
- Objectif MAKINON MULITI-COATED 1:4 f=300mm.
- objectif MINOLTA.
- lot d'accessoires.
(non testés).

30 / 50 €



257. Monnaies :
- 26 pièces de 100 francs argent.
- 1 pièce de 50 francs Hercule.
- 1 pièce de 5 francs Semeuse.
Poids : 433 g.
Présentées dans un coffret rectangulaire en bois.
On y joint un lot de pièces commémoratives et divers.

150 / 200 €



259. Paire de vases en verre opaline à décor peint d'oiseaux branchés.
H. 30 cm.

20 / 40 €



260. ALFENIDE et divers.
Parties de ménagères en métal argenté, modèle à filet ou coquille comprenant divers couverts de table.
L. 21,5 cm (les plus grands).
(usures, divers modèles).

20 / 30 €



261. Petite lampe en métal chromé, l'abat jour en verre, le pied circulaire, la prise annulaire.
H. 23,5 cm.

20 / 30 €



262. Petite lampe en verre soufflé à décor de dauphins stylisés.
H. (totale) : 26 cm.

20 / 30 €



263. Petite étagère à poser en bambou et bois laqué à décor de volatiles à trois étagères.
64 x 44 x 15 cm.

20 / 40 €



264. CHINE, XXe.
Partie de service à café en porcelaine polychrome à décor de personnages comprenant une verseuse, un sucrier couvert, un pot à lait, 16 tasses et 18 sous-tasses.
H. 19,5 cm (verseuse).
(petits éclats, une anse restaurée).

40 / 60 €



265. DIGOIN & SARREGUEMINES.
Modèle CHENONCEAUX.
Partie de service de table faïence polychrome à décor de fleurs rehaussé à l'or comprenant :
- 36 assiettes plates (D. 24 cm).
- 20 assiettes creuses (D. 24 cm).
- 18 assiettes plates (D. 21 cm).
- divers plats de service dont saladier, rapiers, plats creux, ovales, etc...
Soit 88 pièces.
(petits éclats).

60 / 80 €



266. Série de cinq assiettes à asperges en faïence polychrome.
D. 24 cm.
On y joint deux assiettes crustacés à décor de poisson et eux assiettes et un plat en faïence Basque sur fond noir.
(petits éclats).

20 / 40 €



267. Pendule en marbre à décor de deux chiens en régule à patine verte, le cadran circulaire.
De style Art Déco.
22 x 54 x 9 cm.
(manques).

40 / 60 €



268. JAPON, Satsuma.
Paire de vases en faïence polychrome à décor de personnages et dragons stylisés en relief.
Marques aux caractères rouges au revers.
H. 30 cm.

80 / 100 €



269. Vasque circulaire en verre moulé à décor de fleurs.
D. 35 cm.

20 / 30 €



270. Paire d'applique à deux bras de lumière en laiton, plastique et verre opalescent blanc.
28 x 23 x 7 cm.
On y joint une applique à deux bras en métal et miroir coloré.
(usures).

30 / 50 €



271. François MOREAU (1832-1927), d'après. jeune femme à l'enfant.
Garniture de cheminée en régule patiné et marbre comprenant une pendule et ses deux cassolettes.
40 x 56 x 20 cm (pendule).
33 x 14 x 13 cm (cassolette).
(restauration à l'enfant).

100 / 150 €



272. Série de huit pots à pharmacie en verre coloré, les bouchons en tôle verte et or.
H. 23 cm.

80 / 100 €



273. Série de huit pots à pharmacie en verre coloré, les bouchons en tôle verte et or.
H. 23 cm.

80 / 120 €



274. Série de neuf pots à pharmacie en verre certains colorés, les bouchons en tôle, un avec plaque en porcelaine.
H. 27 cm (le plus grand).
(divers usures et manques).

60 / 80 €



275. PILLVUYT.
Pot à pharmacie en porcelaine blanche à décor polychrome d'arbres en fleurs et serpents marqué "MUSCAE MEDIOLAM:".
H. 25 cm.

10 / 20 €



276. Trois pots ou flacon à pharmacie en verre, un avec bouchon en tôle.
H. 36 cm (le plus grand).
(usures).

30 / 50 €



277. Importante partie de service de verres en verre comprenant :
- 17 flûtes à champagne (H. 18 cm).
- 18 verres à eau (H. 15,5 cm).
- 18 verres à vin (H. 13,5 cm).
- 18 verres à vin (H. 11,5 cm).
- 18 verres à liqueur (H. 8,5 cm).
- un broc et une carafe.
(infimes petits éclats).

40 / 60 €



278. ONNAING
Pichet en barbotine annoté "Réforme urgente", représentant Camille Pelletan qui fit passer les indemnités parlementaires de 5.000 francs à 15.000 francs en 1906, n°741
H. 28 cm

20 / 30 €



279. Partie de service à thé et café en porcelaine blanche à décor de filets bleus et ors, chiffré comprenant :

- dix tasses à café.
- deux tasses à thé.
- dix-sept sous-tasses.
- une verseuse (H. 22,5 cm).
- un sucrier couvert.
- un pot à lait.

(une tasse avec fêle).

30 / 50 €



280. Partie de service à café en porcelaine blanche et filets noirs et ors comprenant :

- une verseuse (H. 14 cm).
- un sucrier couvert.
- un pot à lait.
- huit tasses.
- douze sous-tasses.

(accidents notamment au bec verseur).

30 / 50 €



281. NEVERS - MONTAGNON - QUIMPER et divers.
Sept pièces en faïence polychrome dont deux tasses trilobées, un beurrier, un plat circulaire, un taste-vin, une petite bonbonnière et un sujet figurant un chat.
D. 30 cm (plat).

20 / 30 €



282. LUNEVILLE - GIEN - Félix POTIN - Moulin des Loups & Hamage - SARREGUEMINES - Pont des Vernes et divers.
Divers pot à moutarde, rillettes et confitures en faïence.
Soit huit pièces.
(petits éclats).

30 / 50 €



283. D.M. Cie à Grigny (Rhône).
Ensemble de 14 assiettes en faïence fine à décor de rébus.
D. 20 cm.
(accidents manques, fêles).

30 / 50 €



284. SARREGUEMINES.
Douze assiettes dit "parlantes" en faïence polychrome à décor de scènes animées.
D. 20,5 cm.
(accidents et manques).

30 / 50 €



285. SEVRES.
Plat de présentation circulaire en porcelaine blanche et bleu de four à décor rehaussé à l'or de feuilles.
Porte la marque Sèvres 84 en rouge et S82 en vert.
D. 34,5 cm.
On y joint un couvercle au modèle.
(éclat à l'intérieur, manque la pièce de forme).

40 / 60 €



286. STONE COQUEREL et E GROS à Paris.
Bouillon couvert à deux prises et son assiette circulaire présentoir en faïence fine à décor de monuments dans des médaillons.
D. 19 cm (coupelle).
(usures, infimes éclats au revers).

30 / 50 €



287. SARREGUEMINES.
Paire de déjeuners en faïence polychrome à décor de fleurs et feuillages.
D. 17,5 cm (coupelle).
(usures).

10 / 20 €



288. CHOISY le Roi.
Neuf assiettes en faïence fine à décor en noir de scènes animées.
D. 20 cm.
(petits accidents).

20 / 30 €



289. GIEN.
Ensemble de seize assiettes en faïence fine à décor en noir de scènes animées.
D. 20 cm.
(petits éclats).

30 / 50 €



290. Deux saladiers en faïence dont un SARREGUEMINES et un à décor de panier fleuri.
H. 10 cm et D. 35,5 cm (le plus grand).

20 / 30 €



291. Nécessaire pour fumeur en faïence polychrome à décor d'épis de blé comprenant quatre pots dont un couvert, un vide-pche et un plateau rectangulaire (31 x 24 cm).
(infime éclat à l'intérieur du couvercle).

30 / 50 €



292. CERANORD - St AMAND.
Modèle "CABOURD".
Partie de service de table en faïence à décor de motifs stylisés comprenant :

- 24 assiettes plates (D. 22,5 cm).
- 12 assiettes creuses (D. 22,5 cm).
- 11 assiettes plates (D. 20 cm).
- plats de service dont saladier, soupière, saucière, etc...

40 / 60 €



293. Vase en faïence bleu de four, la monture argent, poinçon Minerve à décor de feuillages.
H. 25 cm.

30 / 50 €



294. Paire de vase en faïence leu de four, la monture en laiton ciselé à décor de feuillages.
H. 14 cm.

20 / 30 €



295. NEVERS, Montagnon.
Jardinière à deux prises en faïence polychrome à décor d'angelots.
16,5 x 32 x 16,5 cm.

30 / 40 €



296. SARREGUEMINES.
Suspension en grès ajouré à décor de masques de satyres.
H. 18 cm.
D. 22,5 cm.
(manque).

40 / 60 €



297. SARREGUEMINES et divers.
Diverses pièces en faïence et porcelaine polychrome dont déjeuners, rapiers, assiettes, verseuses, etc...
D. 21,5 cm (assiette au panier).

30 / 50 €



298. VILLEROY & BOCH, BILLON, SARREGUEMINES, JERSEY, et divers...
Diverses pièces en faïence et porcelaine polychrome dont lampe, pichets, vase, assiettes, vide-poches, pique-fleurs, etc...
(infimes petits accidents).

40 / 60 €



299. Lampe de bureau en laiton, le bras articulé orientable, la base circulaire.
H. 43 cm.

20 / 30 €



300. Paire de vases en verre partiellement coloré et émaillé à décor de fleurs et feuillagés.
H. 27,5 cm.

50 / 80 €



301. Pied de lampe en albâtre ajouré. Électrifiée.
H. 27 cm.

20 / 30 €



302. Probable élément de fontaine en fonte à décor d'un lion dans un écusson.
26 x 22 cm.

30 / 50 €



303. Bougeoir en métal à deux bras de lumières, la base circulaire, le fut torsadé.
33 x 31 x 15,5 cm.

30 / 40 €



304. CHINE, XXe.
Potiche couverte en porcelaine polychrome à décor de rinceaux feuillagés.
Marque aux caractères au revers.
H. 25 cm.

30 / 50 €



305. Cachet en métal et pierre dure à décor facetté dans des médaillons de personnages musiciens.
H. 8,5 cm.
(éclats).

50 / 60 €



306. Important cache-pot ou vase à deux prises en faïence sur fond vert à décor de faisans.
38 x 27 x 24 cm.

30 / 50 €



307. Suspension en verre coloré et laiton.
H. 30 cm.

20 / 30 €



308. INDE, XXe.
Shiva en bronze patiné.
23 x 16 x 12 cm.

20 / 30 €



309. ASIE, XXe.
Paire de vases en bronze à décor dragons stylisés.
H. 17 cm.
(un restauré au col).

20 / 40 €



310. TRICK DOG.
Tirelire en fonte polychrome figurant un clown et un chien.
Mouvement mécanique fonctionnel.
19 x 20 x 7 cm.

40 / 60 €



311. Lot comprenant :
- POWER RANGERS Empire.
Robot électronique en plastique.
H. 38 cm.
(non testé).
- lampe à poser en bois peint et globe en verre dépoli.
- petit vase en céramique sur fond blanc à décor d'un visage.

20 / 30 €



312. Deux vases en métal.
38 x 21 x 9,5 cm (le plus grand).

20 / 30 €



313. Paire de miniatures circulaires sur ivoire à décor d'un homme à la lavallière et d'une jeune fille.
Encadrements en bois et filets.
D. 5 cm (à vue).
13,5 x 13 cm (cadres).

30 / 50 €



314. VISCONTI.
Opéra.
Stylo plume en résine marbré et chrome, la plume en or 14K.
L. 13,5 cm.
Présenté dans son écrin avec documentation et encre de la marque.

40 / 60 €



315. Lot comprenant :
- SWATCH.
Montre bracelet.
En écrin.
- LML.
Montre bracelet en cuir et métal doré.
(accidents au cuir).
(non testées).

20 / 30 €



316. Alphonse DESAIDE (1850-1911).
Ville de Tours - École régionale des beaux-Arts.
Jeton en argent daté 1891.
D. 3,6 cm.

20 / 30 €



317. Globe en verre, le socle circulaire en bois
à décor d'un vase de marié en porcelaine et
fleurs synthétique.
H. 42 cm.
D. 19 cm.

30 / 50 €



318. Deux Pathéorama Pathé Consortium
Cinéma avec film.
On y joint :
LESTRADE.
un stéréoscope dans sa boîte.
8 x 18 x 10,5 cm.

30 / 50 €



319. ASIE, XXe.
Ensemble de onze dioramas en liège découpé à
décor de paysages sous petites vitrines.
19 x 23 x 7 cm (le plus grand).

30 / 50 €



320. ASIE, XXe.
Ensemble de douze dioramas en liège découpé
à décor de paysages sous petites vitrines.
19 x 23 x 7 cm (le plus grand).
(petits accidents).

30 / 50 €



321. ASIE, XXe.
Ensemble de onze dioramas en liège découpé à
décor de paysages sous petites vitrines.
20 x 20 x 6 cm (le plus grand).

30 / 50 €



322. ASIE, XXe.
Ensemble de trois dioramas en liège découpé à
décor de paysages sous petites vitrines.
28 x 27 x 18,5 cm (le plus grand).

30 / 50 €



323. CHRISTOFLE.
Louche en métal argenté, modèle uniplat, le
revers de la spatule à décor de cartouche
rocaille, chiffrée C.
L. 32,5 cm.

5 / 10 €



324. Cuillère-saupoudreuse en argent, spatule
guillochée.
On y joint :
- une pelle à poisson en argent, poinçon
Minerve et ivoire et un passe-thé en argent.
- un couvert de service à salade en argent fourré
et ivoire.
L. 28 cm.

50 / 60 €



325. Petit porte-montre en placage et filets de
laiton, le verre biseauté, l'intérieur en velours
mauve.
XIXe.
4 x 6,5 x 8 cm.

40 / 60 €



326. Hochet siffleur en argent et manche en
nacre à décor d'un polichinelle.
XIXe.
L. 15 cm.
(enfoncements, éclat au manche).

30 / 40 €



327. Hochet siffleur en argent et manche en
nacre à décor de motifs géométriques.
XIXe.
L. 12 cm.
(enfoncements).

30 / 40 €



328. Petit coffret à bijoux en placage à décor de
jeu de cube et filet de laiton.
XIXe.
5 x 13 x 8 cm.

40 / 60 €



329. Monnaie :
- 5 francs Léopold II 1872-1873 (x3).
Poids : 25 g.

30 / 40 €



330. Monnaie :
- 5 francs Louis Philippe I 1833 (x1).
Poids : 25 g.

10 / 20 €



331. Monnaie :
- 5 francs Louis Napoléon 1852 (x1).
Poids : 25 g.

10 / 20 €



332. Monnaies :
- 5 Lyre Vittorio Emanuel II 1872-1874 (x2).
Poids : 50 g.

20 / 30 €



333. Oscar ROTY (1846-1911).
Médaille de mariage en argent.
D. 4 cm.
On y joint une chaîne en argent.
Poids : 59 g.

20 / 30 €



334. Important sac de soirée en métal argenté à décor ciselé de feuillages et cornes d'abondance.

18 x 17 cm.

On y joint une petite aumônière en métal argenté.

40 / 60 €



335. ORSAT CADET à Tours.

Montre de poche en argent ,le cadran circulaire émaillé blanc aux chiffres Romains.

D. 4 cm.

On y joint une chaîne en métal avec clé.

(usures).

50 / 60 €



336. SHEAFFER.

Stylo plume en métal laqué rouge et or.

L. 13,5 cm.

Présenté dans son écrin.

20 / 30 €



337. WATERMAN'S - BAYARD et divers.

Trois stylos plumes dont deux plumes 18k et une 14k en laque et métal doré.

L. 13,5 et 14 cm.

Présentés dans un écrin WATERMAN Paris.

50 / 60 €



338. WATERMAN.

Parure comprenant plume et stylo bille en métal brossé et or, la plume en or 18 k.

L. 13 et 13,5 cm.

Présentée dans un écrin de la marque.

20 / 30 €



339. MONT BLANC.

Recharge d'encre noire 60 ml.

Dans emboitage d'origine.

20 / 30 €



340. Service à café et thé en métal argenté à décor de coquilles feuillagées comprenant deux verseuses, un sucrier couvert et un pot à lait.

H. 23,5 cm (verseuse la plus grande).

(usures).

40 / 60 €



341. CHRISTOFLE.

Modèle CLUNY.

Série de douze couteaux et onze fourchettes à poisson en métal argenté.

L. 17,5 et 19,5 cm.

Présentées dans le coffret d'origine de la marque.

50 / 60 €



342. Lot comprenant :

- un pichet à orangeade en métal argenté et verre.

H. 26 cm.

- un seau à glaçons et sa pince en métal et verre. (usures, manque une vis de fixation).

60 / 80 €



343. Série de dix verres à dégustation en verre faceté à décor sur fond argenté.

H. 22,5 cm.

60 / 80 €



344. Garniture en marbre blanc, bronze et laiton à décor d'un enfant écrivain comprenant une pendule (29 x 18 x 9 cm) et deux candélabres (H. 23 cm).

(manques dont verre, petits accidents).

30 / 50 €



345. Coffret rectangulaire de peintre en bois, l'intérieur compartimenté avec récipients en zinc, pinceaux, etc...

XIXe.

10 x 40 x 28,5 cm.

(petits accidents).

50 / 60 €



346. Grand plat circulaire sur talon en céramique vernissée sur fond jaune brun.

H. 14 cm.

D. 53 cm.

On y joint un élément décoratif en céramique figurant un homme sur son cheval.

30 / 50 €



347. Ensemble de pièces en argent et divers comprenant notamment 1 franc, 2 francs et cinq francs Semeuse, 10 francs et 20 francs Turin, 10 francs hercule, etc...

Poids (brut) : 842 g (l'ensemble).

150 / 200 €



348. Lot de pièces en argent dont 2 francs, 1 francs et 50 centimes Léopold II, Louis Philippe Ier, etc...

Poids : 76 g.

(usures).

30 / 40 €



349. Important lot de pièces en argent dont 50 centimes, 1 francs et 2 francs Semeuse, etc...

Poids : 378 g.

100 / 150 €



350. Deux pièces de 5 francs Hercule 1876-1875.

Poids : 50 g.

On y joint deux monnaies diverses.

20 / 30 €



351. Lot de médailles, broches pendentifs religieux et chapelets.

40 / 60 €



352. S.T. DUPONT.

Briquet en métal doré.

1,5 x 3,5 x 6 cm.

20 / 30 €



353. MAUGER, d'après.

Médaille en argent figurant Louis XIV en buste de profil.

D. 4 cm.

On y joint une médaille religieuse en argent en forme de cœur et un petit flacon en cristal taillé.

40 / 60 €



354. LIP.
Modèle DAUPHINE.
Montre bracelet en métal doré, le bracelet en cuir.
L. 21 cm.

20 / 30 €



355. LIP et divers.
Lot de sept montres-bracelets.
On y joint une montre de gousset et une montre de col en argent, métal.

30 / 50 €



356. Lot de pendentifs en métal doré, petit porte-monnaie, coq de montre et chaîne de cou en métal doré.

10 / 15 €



357. Empreinte de cachet de cire.

5 / 10 €



358. Emmanuel BOURCART, XXe.
Paire des erre-livres en régule et marbre à décor d'otaries.
12,5 x 13x 10,5 cm.
(petits éclats, un restauré).

30 / 50 €



359. ASIE, XXe.
Bonbonnière en porcelaine bleue et blanche et filet de laiton à décor de poissons.
H. 11 cm.
D. 15 cm.

10 / 20 €



360. Lampe de marine en métal et verre.
29 x 18 x 18 cm.
On y joint un élément d'hublot en bronze et verre.
(manque un boulon).

20 / 30 €



361. Petit vasque de jardin en fonte de forme Médicis.
H. 30 cm.
On y joint un vase sur son support en mtéal.

30 / 40 €



362. Lot comprenant :
- un plateau rectangulaire en carton bouilli polychrome à décor d'uns scène animée. Napoléon III.
(accidents).
56 x 44 cm.
- un porte-bible en bois et laiton.
(accidents)

20 / 30 €



363. Lot de quatre cadres en bois doré et bois noirci dont une paire et un avec verre bombé (32 x 24 cm).
(usures).

20 / 30 €



364. Lot comprenant une importante boule de Noël (D. 22 cm) et un seau en bois et métal.

10 / 20 €



365. Important casse-tête en bois en forme de ballon de rugby.
H. 30 cm.

30 / 40 €



366. Lot comprenant :
- deux plats en porcelaine polychrome à décor de scènes galantes.
D. 35,5 cm.
- une assiette en porcelaine polychrome à décor d'une femme.
- LONGCHAMPS. Pique fleurs en faïence polychrome.
(fêle).
- un pichet en faïence polychrome (accidenté).

10 / 20 €



367. Lot comprenant un support à bouteilles en métal tressé, un seau à champagne en étain, un petit bougeoir en bronze, une monture ajourée à décor Égyptien, importante boule en verre coloré, plaque publicitaire (40 x 8,5 cm).

40 / 60 €



368. Lot comprenant deux vase dont un en étain, un carafon probablement BACCARAT (bouchon rapporté), une bonbonnière en plaquettes d'os, deux jardinières demi-circulaire en laiton (6 x 26 x 13 cm), etc...

30 / 50 €



369. Deux lampes en porcelaine polychrome à décor de fleurs et céramique sur fond rouge, la monture n elaiton et bronze.
H. 37 cm (la plus grande).

20 / 30 €



370. Petit repose pied en bois, la ceinture ajouré.
17 x 28 x 24 cm.
(usures).

10 / 20 €



371. GIEN.
Jardinière en faïence polychrome à décor de fleurs.
10,5 x 33 x 21 cm.
(éclat à l'intérieur).

30 / 40 €



372. GALLIA.
Vase à deux prises en métal argenté à décor de fleurs.
H. 29,5 cm.
(usures).

30 / 50 €



373. Douze petites cuillères en métal argenté, modèle uniplat.
L. 14,5 cm.
Présentées dans un écrin.

20 / 30 €



374. Douze fourchettes à huitres en métal argenté, modèle à filets.
L. 13,5 cm.

20 / 30 €



375. Douze petites cuillères en métal argenté, modèle à filet.
L. 14 cm.

20 / 30 €



376. CHRISTOFLE.
Six cuillères de table et huit fourchettes de table en métal argenté, modèle uniplat.
L. 20,5 cm.

20 / 30 €



377. Douze couverts à entremet en métal argenté, modèle à filet.
L. 17 cm.
Présentés dans un écrin E. RONFLARD à Tours.

20 / 30 €



378. Deux couverts en argent, poinçon Minerve, à décor de fleurettes stylisées, les spatules figurant des cartouches chiffrées.
M.O. : BOIVIN Victor.
Poids : 313 g.
L. 21,5 cm.

100 / 150 €



379. Partie de ménagère en métal argenté à décor de motifs géométriques comprenant :
- douze couverts de table (L. 21 cm).
- onze petites cuillères (L. 14 cm).
- une louche.
Présentée dans un écrin.

30 / 50 €



380. Partie de ménagère en métal argenté, modèle à filet comprenant douze couverts de table (L. 21,5 cm) et une louche.
Présentée dans un écrin.

30 / 40 €



381. Six fourchettes à huitres en métal argenté à décor feuillagé.
L. 15,5 cm.
Présentées dans un écrin.

10 / 15 €



382. Lot de métal argenté comprenant notamment timbales, passe-thé, divers couverts, petit plateau, plat (23 x 23 cm), etc...
10 / 20 €



383. Ensemble de table comprenant :
- un moutardier tripode en argent, poinçon Minerve à décor guilloché et d'un cartouche feuillagé et chiffré.
Avec sa cuillère au modèle.
Poids : 86 g.
- paire de salerons en métal argent et cristal gravé aux motifs géométriques.
15,5 x 14 x 7,5 cm.
- BACCARAT, dans le gout de.
Petit huilier-vinaigrier en cristal.
(un bouchon différent).

40 / 60 €



384. Moule en cuivre.
H. 12 cm.
D. 16,5 cm.

20 / 30 €



385. Lot de jouets miniature en métal comprenant un scie sur table, un touret à meule, un ventilateur et un tour de précision (9 x 11 x 5,5 cm).
(usures et petits manques).

30 / 50 €



386. Cadre en métal, cuivre et laiton figurant en son centre La Cène, le pourtour à décor du Chemin de Croix, le tout dans un cadre en bois.
33 x 24,5 cm.

40 / 60 €



387. Paire de petits bougeoirs en bronze doré.
Style Louis XVI.
H. 12 ,5 cm.

10 / 15 €



388. BANG & OLUFSEN.
Modèle BEOSOUND 8.
Enceinte stéréo Bluetooth.
On y joint :
- TIVOLI AUDIO.
MODEL CD.
Lecteur compact-disque.
- TIVOLI AUDIO.
IPAL.
Radio portable.
L'ensemble avec cartons d'origine.
(non testés).

200 / 300 €



389. SAINT LOUIS.
Modèle D'ARTAGNAN.
Vase en cristal taillé.
H. 23 cm.
(éclats).

30 / 50 €



390. SEVRES.
Cendrier en cristal.
6 x 16 x 12 cm.
(infime éclat).

20 / 30 €



391. Pince à sucre en argent, poinçon Minerve.
Art Déco.
M.O. : L.F.
Poids : 44 g.
L. 14 cm.
Présentée dans un écrin.

10 / 20 €



392. CARPENTER à Paris.
Paire de jumelle de théâtre en métal doré et plaquettes de nacre.
5 x 9 x 3 cm.
Présentée dans un étui en cuir.

20 / 30 €



393. Saint Médard.
Petit seau à glaçons à deux prises en métal argenté.
13 x 15 x 11,5 cm.
Présenté dans le cartonnage d'origine.

10 / 20 €



394. KAISER, Germany.
Vase balustre en porcelaine polychrome à décor de médaillons fleuris figurant des oiseaux et fleurs.
H. 34,5 cm.

10 / 20 €



395. Quatre personnages en porcelaine polychrome dont Napoléon LANNES et MURAY.
H. 31,5 cm (le plus grand).
(infime accident à une canne).

30 / 50 €



396. Balance à double pesée en laiton et bronze, le socle en marbre, le piétement griffe.
56,5 x 51 x 18,5 cm.

40 / 60 €



397. Partie de ménagère en métal argenté, modèle uniplat comprenant :
- douze couverts de table (L. 21,5 cm).
- douze petites cuillères (L. 14,5 cm).
- une louche.
Présentée dans un écrin.
(usures).

20 / 30 €



398. Série de douze fourchettes à dessert en métal argenté, modèle à filet.
L. 14 cm.
Présentées dans un écrin.
On y joint un lot de couverts et une timbale en métal argenté.
(usures).

20 / 30 €



399. Partie de ménagère en métal argenté comprenant :
- douze couverts de table (L. 20,5 cm).
- dix petites cuillères (L. 13,5 cm).
- une louche.
(usures).

20 / 30 €



400. Partie de ménagère en métal argenté comprenant :
- douze couverts de table (L. 20,5 cm).
- neuf petites cuillères (L. 14 cm).
- une louche.
(usures).

20 / 30 €



401. Jean-Noël BOUILLET, Laque Line.
Vase en verre laqué marmoréen.
H. 22 cm.

20 / 30 €



402. Charles PERRON (1862-1934).
Pied de lampe en étain à décor de deux enfants et d'une vasque fleurie, le socle en marbre.
Électrifié.
H. 25 cm.

10 / 20 €



403. ROYALES de CHAMPAGNE.
Carafe à whisky en cristal taillé.
H. 26,5 cm.

30 / 50 €

**404. SEVRES.**

Carafe à décanter et pichet en cristal taillé facetté.

H. 35 et 41 cm.

50 / 80 €

**405. SAINT LOUIS.**

225ième Anniversaire.

Totem en cristal partiellement dépoli.

Estampillé.

H. 23,5 cm.

40 / 50 €

**406. Petite carafe en cristal taillé.**

H. 19,5 cm.

20 / 30 €



407. Petit carafon en cristal taillé à décor de pointes de diamants.

H. 22,5 cm.

20 / 30 €

**408. BACCARAT, dans le goût de.**

Petit carafon pichet en cristal taillé.

H. 23 cm.

On y joint un petit flacon en cristal taillé.

20 / 30 €



409. carafe à décanter en cristal à décor facetté et gravé.

H. 30 cm.

10 / 20 €

**410. Cinq carafes en verre et cristal taillé.**

H. 31 cm (la plus grande).

(manques deux bouchons, bouchon accidenté).

On y joint un vase en cristal.

On y joint également divers bouchons.

40 / 60 €

**411. Monnaies :**

- 6 pièces de 50 francs Hercule en argent.

- 8 pièces de 10 francs Hercule en argent.

- 6 pièces de 5 francs Semeuse en argent.

- 28 pièces de 100 francs Commémoratives.

Poids : 873 g.

300 / 500 €

**412. Monnaies :**

- 5 pièces de 50 francs hercule en argent.

- 4 pièces de 10 francs Hercule en argent.

- 1 pièce de 5 francs Semeuse en argent.

Poids : 262 g.

100 / 120 €

**413. HAVILAND.**

Modèle Saint Honoré.

Soupière en porcelaine blanche et bleue à décor rehaussé à l'or de rinceaux feuillagés

21 x 31 x 27 cm.

On y joint :

Guy DEGRENNE.

Une soupière en métal.

30 / 50 €



414. Partie de ménagère en métal argenté à décor de coquilles feuillagées comprenant :

- douze couverts de table (L. 20 cm).

- douze petites cuillères (L. 13 cm).

- douze couteaux de table (L. 22,5 cm).

- une louche.

50 / 80 €



415. Partie de ménagère en métal argenté, modèle uniplat comprenant :

- 18 couverts de table (L. 21,5 cm).

- 14 petites cuillères (L. 14 cm), certains spatules feuillagés.

30 / 50 €



416. Lot en métal argenté comprenant :

- douze couverts, modèle feuillagé (L. 18,5 cm).

- deux cuillères et quatre fourchettes, modèle à filet.

- quatre petites cuillères.

(divers modèles, usures).

30 / 50 €

**417. Jouet :**

Deux charriots en bois, métal et tissu.

30 x 54 x 20 cm (le plus grand).

40 / 60 €



418. Mallette de peintre en acajou et filets de bois noirci et laiton ouvrant par un tiroir en ceinture, dessus en feutrine verte, le plateau réglable en inclinaison. L'intérieur compartimenté avec différents flacons de pigments et médaillons en porcelaine.

XIXe.

9 x 42 x 32 cm.

100 / 150 €



419. Boite à bijoux musicale en bois laqué et burgoté à décor d'oiseaux branchés, l'intérieur compartimenté amovible à fond de miroir.

11 x 16,5 x 11,5 cm.

20 / 30 €



420. Série de douze coupes à fruit en cristal gravé de motifs géométriques.
H. 6,5 cm.
D. 9 cm.

20 / 30 €



421. Plat de service en verre coloré vert à décor de motifs stylisés.
D. 34 cm.

20 / 30 €



422. VERLYS.
Dessous de plat et dessous de bouteille en verre partiellement dépoli.
D. 12 et 23 cm.
(éclat au dessous de bouteille).

20 / 30 €



423. Grand plateau à deux prises en bois et marqueterie de filets clairs, le centre à décor d'ailes de papillons.
63,5 x 33,5 cm.

50 / 60 €



424. Paire de vase en verre coloré vert et rehaussé à l'or à décor de feuillages.
H. 39 cm.

100 / 150 €



425. Lot en argent comprenant une timbale à décor de coquilles stylisées et un petit récipient circulaire.
Poids : 84 g.
H. 8 cm.
(légers enfoncements).

30 / 40 €



426. JAMAR (XXe).
La mouette.
Sujet en bronze, signé.
Socle ovale en onyx et marbre.
62 x 40 x 13,5 cm.

150 / 200 €



427. DAUM, France.
Coupe en cristal moulé de forme libre.
26 x 32 x 18 cm..

60 / 80 €



428. WIEN -TEPLITZ.
Jardinière en porcelaine ajourée et polychrome à décor en relief de fleurs et feuillages rehaussée à l'or.
Marque au revers.
16 x 36,5 x 21 cm.
(infime éclat).

40 / 60 €



429. Montre de gousset en métal plaqué or.
D. 5 cm.

30 / 50 €



430. VB et divers.
Deux montres mécaniques bracelets en métal chromé et doré.
L. 20 cm.

10 / 20 €



431. OMEGA.
Montre de gousset en métal avec sa chaînette, le cadran circulaire à double chiffres.
D. 5 cm.

20 / 30 €



432. LONGWY.
Coupelle circulaire vide-poche en faïence polychrome et émaillée à décor de fleurs et feuillages.
Marquée au revers : "Société Nancéienne de crédit industriel Varin-Bernier".
D. 13,5 cm.

10 / 20 €



433. Petite balance en fonte et laiton.
18 x 35 x 14 cm.
On y joint un lot de poids dont certains présentés sur un support en bois

40 / 60 €



434. Boite de poids en laiton à cinq niveaux.
5 x 6,5 x 5 cm.

10 / 15 €



435. Trois petits sujets en bronze et métal patiné dont une tortue et deux lézards.
3,5 x 2,5 cm (tortue).
(petit accident).

20 / 30 €



436. Important lot d'objets de vitrine dont deux porte-aiguilles, un carnet de bal avec son crayon en forme d'éventail, une pince à billet à décor d'un oiseau, un petit porte-monnaie à décor en argent d'un médaillon ajouré de rinceaux feuillagés, un dé en argent, une coupelle vide-poche en étain, un chiffre "S.M." probablement en argent, deux éléments en plaquettes de nacre formant carnet de Visite (accidenté), un étui en ivoire tourné, un "compteur", etc...

80 / 120 €



437. Grande coffret en ébène sculpté de papillons et branchages fleuris.
XIXe.
12 x 40 x 20 cm.

100 / 150 €



438. Bocal de magasin en verre à décor de motifs stylisés.

H. 24,5 cm.

10 / 20 €



439. Luc LANEL (1893-1965) pour CHRISTOFLE. Modèle "Raquette".

Série de quatre porte-couteaux en métal argenté à spatule rainurée.

Vers 1960.

L. 7,5 cm.

Présentée dans un coffret de la marque.

20 / 30 €



440. Paire de bustes en bronze patiné figurant "Jean qui pleure" et "Jean qui rit".

H. 7 cm.

30 / 50 €



441. Ecole, fin XIXe.

Le serviteur.

Sujet en bronze patiné figurant un africain et son plateau.

11 x 8,5 x 9 cm.

40 / 60 €



442. Triboulet en bois tourné et laiton.

L. 21,5 cm.

10 / 20 €



443. Petit carnet de dessins ou croquis au crayon.

Environ 25 planches.

11,5 x 19 cm.

On y joint deux photos de femmes nues.

(accidents).

30 / 40 €



444. Drageoir en cristal à décor de torsos.

H. 20 cm.

D. 16 cm.

30 / 40 €



445. Paire de bougeoirs en laiton à décor de frises de grecques.

H. 19 cm.

10 / 15 €



446. Tête à tête en verre opalin à décor émaillé de fleurs, rehaussé à l'or comprenant deux verres, deux flacons, un pot couvert, le tout présenté sur un plateau circulaire (D. 29 cm).

(infimes usures).

80 / 120 €



447. Broc et sa cuvette en verre opalin à décor rehaussé à l'or de feuillages.

H. 23,5 cm (pichet).

H. 10 cm. et D. 30,5 cm (cuvette).

(usures).

40 / 60 €



448. Paire de petits vases en verre opalin coloré rose et filets ors.

H. 11 cm.

On y joint un vase en verre sur fond saumon.

10 / 15 €



449. Jules VIEILARD à Bordeaux.

"La Politique des femmes".

Série de six assiettes en faïence fine en noir.

D. 19,5 cm.

(une restaurée).

On y joint :

SARREGUEMINES.

Deux coquetiers en faïence polychrome à décor enfantin.

30 / 50 €



450. NUYTS & SCREPEL (Roubaix).

Série de onze assiettes en faïence fine à décor de rinceaux feuillagés dans les angles et centré d'un chiffre DUCATEAU-WATEL.

22 x 22 cm (assiette).

80 / 100 €



451. S.T DUPONT.

Briquet en métal argenté guilloché.

4,5 x 3,5 x 1 cm.

Présenté dans son écrin d'origine avec sa documentation.

40 / 60 €



452. Trois pièces de 10 francs Hercule en argent.

On y joint un vrac de monnaies.

30 / 50 €



453. Ensemble de quatre pièces de 50 francs Hercule en argent.

Poids : 120 g.

50 / 80 €



454. Paire de lampes en opaline bleu et filets ors, la monture en laiton.

H. 28 cm.

40 / 60 €



455. École française, XIXe.
L'Automne et L'Hiver.
Deux fixés sous verres.
Encadrement en bois.
24,5 x 18 cm (à vue).
(petits accidents et manques).

40 / 60 €



456. Globe de marié circulaire en verre bombé, le socle en bois noirci, l'intérieur à décor d'un vase en porcelaine rehaussé à l'or et de fleurs artificielles.
H. 40 cm.
D. 18,5 cm.

30 / 50 €



457. Globe de marié en verre bombé, le socle en bois noirci, l'intérieur à décor d'un vase en porcelaine rehaussé à l'or et de fleurs artificielles.
37 x 24 x 15,5 cm.

30 / 50 €



458. Globe en verre bombé, l'intérieur figurant une Vierge à l'enfant en céramique polychrome.
H. 40 cm.
(manque au verre).

40 / 60 €



459. Lot de pièces diverses dont :
- une pièce de 5 francs Hercule en argent 1876.
- une pièce de 10 francs Hercule en argent 1965.
- une pièce de 5 francs Semeuse en argent 1963.
- une pièce de 100 francs Charlemagne en argent 1990.
- une pièce de 100 francs Émile Zola Germinal en argent 1985.
- une pièce de 50 centimes en argent suisse 1952.
- une pièce en cuivre 1712, en l'état.

30 / 50 €



460. Petit lot de monnaies en vrac.

10 / 20 €



461. Un lot de billets de banque divers.

10 / 20 €



462. Croix de guerre 1914-1917 avec son galon et étoile.

10 / 20 €



463. Lot de sept verre à vin en verre soufflé et trois petits verres à liqueur.
XIXe.
H. 9,5 et 10 cm.

20 / 40 €



464. École, XIXe.
Ange agenouillé en bois sculpté.
H. 25,5 cm.
(petits accidents et manques).

30 / 50 €



465. École, XIXe.
Femmes au bain.
Paire de sujets en régule, les socles en marbres.
H. 25,5 cm.

40 / 60 €



466. Encrier en régule figurant un cheval.
26 x 29 x 20 cm.
(manques godets).

30 / 40 €



467. Paire de grands plats circulaires en faïence polychrome à décor de fleurs.
Signé Marie dans le décor.
D. 40,5 cm.

40 / 60 €



468. Jean-AntoineHOUDON (1741-1828), d'après.
Buste de jeune fille en porcelaine.
Capodimonte XXe.
H. 41 cm.

60 / 80 €



469. BACCARAT.
Carafe en cristal taillé.
H. 27 cm.

20 / 40 €



470. Forme à chapeau en bois et pas de vis en métal.
33 x 28 x 16 cm.

50 / 60 €



471. Partie de service de table en porcelaine polychrome à décor de poissons et filet or comprenant :
- douze assiettes (D. 25 cm).
- un plat de service (39 x 30,5 cm).

40 / 60 €

**472. Création FRANCE.**

Importante partie de service de table en porcelaine polychrome à décor de branchages fleuris et feuillagés comprenant :

- 24 assiettes plates (D. 23,5 cm).
- 12 assiettes creuses (D. 21,5 cm).
- 12 assiettes plates (D. 19 cm).
- 8 bols.
- divers plats de service dont saladiers, saucière, ravier, plats, soupière, etc...
- partie de service à café dont verseuse, pot à lait, sucrier couvert, douze tasses et douze sous-tasses.

(infimes petits éclats).

200 / 250 €

**473. CERAMICHE SAM.**

Bouteille en faïence polychrome figurant un singe et des bananes.

H. 33,5 cm.

30 / 40 €



474. Important régulateur de chemins de fer en acier, le mouvement mécanique à remontoir manuel, le cadran circulaire émaillé violet à décor d'une locomotive à vapeur, les heures en chiffres arabes inscrites sur des pastilles émaillées.

Avec sa chaîne giletère.

(manque l'aiguille des secondes et le verre).

80 / 120 €

**475. Coiffe en dentelle brodée.**

Présentée dans une vitrine en verre et bois.

38 x 28 x 22 cm.

30 / 50 €

**476. Coiffe en dentelle brodée.**

Présentée sous vitrine en verre et bois noirci.

36 x 30 x 30 cm.

40 / 60 €

**477. ODO.**

Pendule de table en bois, verre et laiton à colonnes, le cadran circulaire aux chiffres romains, le piétement griffe.

34 x 26,5 x 15 cm.

40 / 60 €

**478. Émile TESSIER (1887-1971).**

Soupière et son présentoir en faïence polychrome à décor de personnages et animaux.

40 x 30 cm (plat).

20 / 30 €



479. Seau à biscuits en verre peint à décor de fleurs, la monture en métal.

H. 20 cm.

10 / 20 €

**480. L'NDORRANA.SL. LES ESCALDES.**

Siphon en verre coloré.

H. 30 cm.

20 / 30 €



481. Paire de vases en faïence polychrome en relief à décor de fleurs, les deux prises en forme de dauphins stylisés.

H. 31 cm.

(infimes petits accidents).

30 / 50 €

**482. Lot comprenant :**

- un mendiant en porcelaine polychrome, la prise rehaussée à l'or.

9 x 31 x 31 cm.

- une jardinière en barbotine à décor de fleurs.

- Moustiers et Limoges, deux plats à cake en porcelaine et faïence polychrome.

40 / 60 €

**483. Lot comprenant :**

- LUNEVILLE Keller et Guérin, collection Claude Monet, bonbonnière en faïence.

H. 6,5 cm.

D. 12 cm.

(infime éclat à l'intérieur.

- bonbonnière rectangulaire en faïence polychrome.

- six gobelets à liqueur en métal argenté.

- deux sujets animaliers et un vide-poche en bronze.

30 / 40 €



484. Pendule portique en placage de palissandre et rinceaux de bois clair, les montants en colonnes torsées, le mouvement circulaire émaillé blanc aux heures en chiffres romains, le balancier.

Sur son socle rectangulaire.

47 x 22 x 13 cm.

(petit éclat au cadran).

40 / 60 €



485. Important mortier à deux prises et son pilon en bronze.

15 16 x 15,5 cm.

40 / 60 €



486. Lot en cuivre, laiton et métal comprenant une bassinoire, une bassine à confiture (17 x 45 x 38 cm), un écumoire, une chaufferette, deux bougeoirs, une canne à lait, un petit chaudron, une lampe Pigeon, etc...

40 / 60 €



487. Lot comprenant diverses pièces en faïence dont verseuses Quimper, cul noir, assiettes bol, coupe ajourée, sujet en céramique, grande bouteille en verre coloré (H. 39 cm), divers étain, etc... (accidents).

30 / 50 €



488. Lot comprenant :
- BOULENGER.
Série de douze fourchettes à dessert en métal argenté.
L. 14 cm.
Présentées dans un écrin de la marque.
- Série de six couteaux en métal argenté à décor de filets.
L. 19,5 cm.
Présentés dans un écrin BOULENGER.

30 / 40 €



489. Paire de serre-livres en céramique figurant des chiens assis sur des livres.
15 x 9 x 7 cm.
On y joint un vase en porcelaine de Limoges en forme d'œuf.

10 / 15 €



490. UTI.
Montre bracelet en argent 800 mil.
L. 18 cm.

20 / 30 €



491. Lot de trois de gousset en argent et métal.
D. 4,5 cm (la plus grande).
On y joint une chaîne en argent.
L. 50 cm.
On y joint également :
UNIC.
Long Short.
Stylo télescopique en métal doré dans son étui.

30 / 50 €



492. Boule sulfure en verre à décor bullé.
D. 8,5 cm.

20 / 30 €



493. Socle circulaire tripode en bronze fait à partie d'une douille d'obus, le piétement stylisé.
H. 6 cm.
D. 17 cm.

20 / 30 €



494. Ensemble de trois coffrets rectangulaires en bois, deux avec prise en os et un laqué à décor de bambous.
4 x 24 x 14,5 cm (le plus grand).

20 / 30 €



495. Ensemble de quatre cendriers ou vide-poche en porcelaine polychrome dont un à décor d'éléphant, deux asiatiques aux caractères rouges aux revers.
4 x 19 x 16 cm.

20 / 30 €



496. Deux coffrets rectangulaires en cuir noir et vert, l'un avec clé.
6,5 x 17 x 13 cm et 11 x 18 x 8 cm.
(légères usures).

20 / 30 €



497. Grande bonbonnière circulaire en corne, la prise, la monture et le talon en laiton, l'intérieur en bois teinté.
H. 16 cm.
D. 21 cm.

30 / 50 €



498. Important bol à punch ou cocktails en cristal taillé à décor de fleurs.
H. 30 cm.

20 / 30 €



499. ORBRILLE.
Partie de service à café et thé en métal argenté comprenant deux verseuses, les manches en bois teinté, un sucrier couvert, le tout présenté sur un plateau (50,5 x 31 cm).
(usures).

40 / 60 €



500. PLASAIT Orfèvre.
Jardinière ou rafraichissoir à deux prises en métal argenté.
12 x 24 x 19,5 cm.
On y joint une timbale CHRISTOFLE, une petite bonbonnière, une coupelle et une pince à sucre.
(usures).

30 / 50 €



501. ITALIE, XXe.
Trois plateaux en bois polychrome à décor de fleurs et motifs stylisés, deux circulaires (D. 40 cm) et un rectangulaire (46 x 37 cm).

30 / 40 €



502. Lot comprenant :
 - G. BRACHET, Terrasson.
 Pichet en céramique peinte.
 H. 27 cm.
 - vierge à l'enfant en faïence polychrome.
 (éclats).
 - plat circulaire en faïence polychrome à décor
 de fleurs.
 - THARAUD à Limoges, modèle Les Olives, tasse
 et sa sou-tasse en porcelaine.
 - BERNARDAUD & Cie, coupelle en porcelaine,
 présentée dans son carton d'origine.

20 / 30 €



503. JAPON, XXe.
 Netsuké en bois sculpté figurant un homme
 fumant la pipe.
 Signé aux caractères dans le motif.
 4,5 x 3 x 3 cm.

30 / 50 €



504. JAPON, XXe.
 Netsuké en bois sculpté figurant une grenouille
 sur une boule.
 Signé aux caractères dans le motif.
 3,5 x 4 x 3 cm.

20 / 30 €



505. JAPON, XXe.
 Netsuké en bois sculpté figurant deux sangliers..
 Signé aux caractères dans le motif.
 4,5 x 3 x 3 cm.

20 / 30 €



506. JAPON, XXe.
 Netsuké en bois sculpté figurant trois tortues.
 Signé aux caractères dans le motif.
 4,5 x 4 x 3 cm.

20 / 30 €



507. JAPON, XXe.
 Netsuké en bois sculpté figurant un rat et un
 épis de blé.
 Signé aux caractères dans le motif.
 4,5 x 3 x 2,5 cm.

20 / 30 €



508. JAPON, XXe.
 Netsuké en bois sculpté figurant un rat.
 Signé aux caractères dans le motif.
 H. 3,5 cm.

20 / 30 €



509. JAPON, XXe.
 Netsuké en bois sculpté figurant un bélier.
 Signé aux caractères dans le motif.
 4 x 4,5 x 2,5 cm.

20 / 30 €



510. JAPON, XXe.
 Netsuké en bois sculpté figurant un homme.
 Signé aux caractères dans le motif.
 5 x 3 x 3 cm.

20 / 30 €



511. JAPON, XXe.
 Netsuké en bois sculpté figurant un félin sur une
 branche.
 Signé aux caractères dans le motif.
 4 x 5 x 2 cm.

20 / 30 €



512. JAPON, XXe.
 Netsuké en bois sculpté figurant un félin et un
 rat.
 Signé aux caractères dans le motif.
 3 x 5 x 2 cm.

20 / 30 €



513. Chien en résine.
 32 x 24 x 16 cm.

20 / 30 €



514. Balance en bois et laiton.
 44 x 41 x 16,5 cm.
 On y joint deux liqueurs de fruits présentés dans
 des récipients en forme de poire et ananas en
 verre.

40 / 60 €



515. Petite brosse en ivoirine.
 Présentée dans son étui en peau et argent,
 poinçon Minerve, à décor feuillagé.
 2,5 x 10 x 3 cm.
 On y joint un petit étui probablement en argent
 étranger à décor de rinceaux feuillagés.

30 / 40 €



516. Tabatière en argent, poinçon Minerve, à
 décor guilloché et d'un cartouche feuillagé.
 Poids : 49,9 g.
 2 x 7,5 x 3,5 cm.

20 / 30 €



517. Jeton octogonal en argent "Décret du
 président de la République 3 Juillet 1879".
 3,6 x 3,6 cm.

10 / 15 €