

HÔTEL DES VENTES GIRAUDEAU

B. JABOT - R. GAUTHIER - H. BENSÂÏAH
COMMISSAIRES-PRISEURS ASSOCIÉS

25 rue Joseph Cugnot – Joué-Lès-Tours

02 47 37 71 71

contact@hdv-giraudeau.fr

LUNDI 16 SEPTEMBRE

2024

Objets de Vitrine, d'Art et de décoration

Vente à 10H : N°1 à jusqu'à 199

Reprise à 14H au lot N°200.

Exposition publique :

16 septembre 2024 de 9h à 10h

Pour consulter les lots de la vente :



www.interencheres.com/37002



1. Le Médaillier Paris.
Le Trésor de Rembrandt.
Ensemble de 50 médailles en argent représentant les diverses œuvres du peintre Rembrandt, Harmenszoon van Rijn (1606/7-1667).
Dans un médaillier à cinq tiroirs.
Certificats, documentation.
Argent 950‰.
Poids : 3319 g.
23 x 45 x 29,5 cm.

800 / 1200 €



2. Médaillier vide en bois teinté et laiton ouvrant par six tiroirs.
30 x 52 x 37 cm.

30 / 50 €



3. Médaillier vide en bois teinté et laiton ouvrant par six tiroirs.
24,5 x 44 x 29 cm.

30 / 40 €



4. Médaillier vide en bois teinté, laiton et simili-cuir ouvrant par quatre tiroirs en forme de coffre.
20,5 x 46 x 33 cm.

20 / 30 €



5. Partie de service de verres en cristal comprenant :

- quatre verres à eau (H. 16,5 cm).
- sept verres à vin (H. 14 cm).
- huit verres à vin (H. 11,5 cm).

Présentée dans deux cartons BACCARAT.

On y joint un petit pied de lampe en cristal.

30 / 50 €



6. Huit cloches circulaires en métal argenté, les prises en métal doré.

D. 20,5 et 22,5 cm.

(deux modèles différents, infimes petits enfoncements).

80 / 120 €



7. Ensemble de douze pots à pharmacie en verre certains colorés, les couvercles en tôle.

H. 27 cm (les plus grands).

(usures, étiquette à refixer).

100 / 150 €



8. Ensemble de neuf flacons à pharmacie en verre coloré avec inscriptions de contenances.

H. 23,5 cm (le plus grand).

(petits éclats).

40 / 60 €



9. J. FONTEMOING & L. PEIGNEY à Paris.

Pot à pharmacie en porcelaine polychrome à décor de fleurs et marqué "GOMME ADRAG :".

H. 22,5 cm.

On y joint quatre flacons à pharmacie dont trois en verre coloré vert.

(manque à un bouchon).

40 / 60 €



10. Pique-cierge tripode en bois et stuc doré à décor de têtes d'angelots et feuillages stylisés.

H. 47 cm.

20 / 30 €



11. Balance en bois, métal et cuivre.

34 x 53 x 19,5 cm.

(usures).

20 / 30 €



12. Lot de huit pièces de monnaie 5 francs semeuse en argent.
Poids : 96 g.

30 / 40 €



13. Jaume MARTRUS (1893 - 1966)
Femme couchée.
Sujet en bois sculpté.
Signé dans le décor.
16,5 x 61 x 21 cm.

100 / 150 €



14. Encrier repose-plume à double godets en bronze ciselé, le socle en marbre vert.
7 x 21,5 x 13,5 cm.

20 / 30 €



15. Série de sept sujets en ivoirine sculptée figurant des chevaux.
L. 8 cm (moyenne).
Présentés sur des socles en bois teinté.
(un avec manque).

50 / 80 €



16. Lot de minéraux dont Quartz rose, Agate géode, Améthyste, etc...
H. 19 cm (quartz hors socle).

30 / 50 €



17. Cadre en bois richement sculpté à décor feuillagé, figurant une croix stylisée.
61 x 30 cm (cadre).
37 x 22,5 cm (à vue).

30 / 40 €



18. SUSSE Frères à Paris.
Coffret rectangulaire en bois recouvert de cuir gaufré à décor de fleurs et animaux stylisés.
8 x 24 x 18 cm.
(petits manques).

50 / 60 €



19. École XIXe.
Petite boîte en bois sculpté figurant un homme au chapeau et à la besace.
H. 10,5 cm.
(petits accidents).

30 / 50 €



20. Lot de deux pique-fleurs en céramique polychrome à décor de volatiles.
Marques au revers.
13 x 23 x 10 cm.
On y joint deux chiens couchés en porcelaine polychrome.

20 / 30 €



21. Paire de vases en faïence verte à décor de fleurs de lys.
H. 22 cm.
On y joint notamment un sablier, un baromètre, Karl Ens un petit oiseau en porcelaine (restauré), une bonbonnière en bois, un sujet figurant un oiseau en graines, une médaille en bronze, PACO RABANNE 1 MILLION, un gobelet et trois dés en coffret, etc...

30 / 50 €



22. Petite Vierge en bronze à deux patines.
18 x 8,5 cm.

20 / 30 €



23. RETHONDES.
Tulipe en verre marmoréen sur fond bleu et blanc.
H. 14 cm.
D. 14,5 cm.

20 / 30 €



24. AFRIQUE, XXe.
Lot d'objets divers dont masques, pipe, cuillères, pagnes, etc...
L. 45 cm (pipe).

30 / 40 €



25. LANGEAIS, XXe.
Jardinière tressée ovale en faïence monochrome à rehauts platine à décor de pampres de vigne, l'intérieur en zinc.
19,5 x 37 x 25 cm.
(restauré).

100 / 150 €



27. Lot en métal argenté comprenant :
- un plat chantourné à décor de filets.
45 x 32 cm.
- un pot couvert à deux prises feuillagées.
- une tasse sur pied à deux prises.
(usures).

20 / 30 €



28. Lot comprenant :
- LUSSIGNY à Tours, chapeau melon en feutre et cuir.
(petit accident).
- vase en céramique sur fond bleu à décor de stries.
H. 21 cm.

10 / 20 €



29. Pierre CHENET (XXe).
Deux sujets en bronze patiné figurant un chien assis et un couché.
Monogrammé M.C. et Couronne.
22 x 17 x 7 cm et 13,5 x 26 x 10 cm.

50 / 80 €



30. Petit légumier couvert en cuivre surmonté d'une jeune fille en régule.
H. 34,5 cm.

30 / 50 €



31. Marcel André BOURRAINE (1886-1948).
« Vénus et cupidon ».
Groupe en terre cuite, signé sur la terrasse, avec cachet d'éditeur Susse Frères.
35 x 55 x 26 cm.
(usures, une main restaurée).

80 / 120 €



32. École fin XIXe, début XXe.
Buste de femme.
Sujet en régule.
Présenté sur un socle en marbre noir.
38 x 20 x 20 cm.
(manque une plaquette, usures et petits éclats).

30 / 40 €



33. MUCHA, XXe, d'après.
Les quatre saisons.
Série de quatre miroirs sérigraphiés.
Encadrements en métal.
82 x 47 cm (un).

30 / 40 €



34. Miroir bois doré de forme chantournée surmonté d'une coquille stylisée.
80 x 56 cm.

20 / 30 €



35. Lot comprenant :
- PARKER, stylo-plume en résine noire et le capuchon marqué 1/10 12K.
- Stylo-plume en résine, le fût à décor de vaguelettes, la plume en or 14K.
- LE RIP, stylo-plume en résine, l'attache en métal chromé.
- Stylo-plume en métal doré à décor guilloché, la plume en or.
- Stylo-plume, mécanisme à pompe en métal argenté à décor de cannelures, marqué "ever rite" à l'extrémité, la plume en or.
L. 11,5 cm (le dernier).
(usures).

40 / 60 €



36. Paire de tasses et sous-tasses en porcelaine polychrome à décor de scènes animées.
Marque au revers.
Diam. : 8 cm (coupelle).

20 / 30 €



37. La leçon de musique.
Groupe en porcelaine polychrome.
Marque au revers.
13 x 16 x 12 cm.
(petits accidents et manques).

40 / 60 €



38. Paire de cache-pots en porcelaine polychrome à décor de fleurs et filets noirs.
H : 15 cm.
D : 15 cm.

30 / 50 €



39. Château des Tuileries.
Grand plat en porcelaine polychrome à décor de fleurs, la monture en laiton à deux anses feuillagées, importants rehauts d'or.
Marque M. L au revers.
8,5 x 41 x 33 cm.

80 / 120 €



40. Écrin contenant un nécessaire de couture comprenant ciseaux, piques, porte-aiguilles, dé à décor émaillé dans les tons bleus.
16,5 x 8,5 cm.

30 / 40 €



41. V.B.C.
Travail anglais.
Lot comprenant :
- un huilier-vinaigrier en métal argenté ajouré, les pieds griffe, les flacons en verre.
H. 29 cm.
- deux paires de salerons en métal argenté ajouré, les verrines bleues.
On y joint deux pelles à sel en argent, poinçon Minerve (modèles différents).

50 / 60 €



42. F. LEGRAND & Cie., Limoges, France.
Paire de déjeuners en porcelaine rehaussée à l'or sur fond noir à décor de rinceaux feuillagés.
D. 17,5 cm. (coupelle).

20 / 30 €



43. Porte-plume-encrier et buvard en émail cloisonné et onyx.
8 x 21,5 x 15 cm.
(accidents manques).

50 €



44. Lot comprenant :
- GALLIA, pelle et sa balayette en métal argenté à décor de motifs feuillagés.
- ERQUIS, seau à glaçons (H. 12,5 cm).
- petite panier ou jardinière en métal argenté repoussé à décor de rinceaux feuillagés coquilles.
- deux éléments en bronze argenté figurant des fruits et feuillages.

30 / 50 €

**45. C. HABOCK.**

Lola.
Buste de femme en plâtre polychrome.
H. 63 cm.

60 / 80 €**46. J. LAGRANGE-Henry DROPSY-H.M. PETIT-MATTEI.**

Sept médailles en bronze.
D. 5 cm.

20 / 30 €**47. Émile GALLÉ (1846-1904).**

Vase en verre émaillé à décor de griffons.
H. 12 cm.
D. 8 cm.
(manque).

80 / 120 €

48. Collection de huit bénitiers en porcelaine, biscuit, onyx, faïence...
H. max. 27 cm.

40 / 60 €

49. Cadre ovale en bois noirci et verre bombé à décor de fleurs séchées.

Napoléon III.
16 x 13,5 cm.

20 / 30 €**50. GIEN.**

Petit cache-pot en faïence bleue et blanche à décor de rinceaux feuillagés.
H. 16 cm.
D. 16 cm.

20 / 30 €**51. Lot comprenant :**

- BACCARAT, vase ovoïde, la base circulaire, rehaussé à l'or, H. 19 cm (éclat).
- BACCARAT, verre estampillé, la base circulaire, le buvant et la base argentée.

20 / 30 €**52. HICKOK VACUUM TUBE VOLTMETER.**

Appareil de mesure.
27 x 32 x 20 cm.

10 / 20 €**53. Sainte-Thérèse de l'Enfant Jésus.**

Reliquaire en laiton et perles colorées.
XIXe.
H. 30 cm.
(accident de fixation).

40 / 60 €**54. LEROSEY, rue Saint-Honoré à Paris.**

Partie de service à café ou thé en porcelaine polychrome à décor de fleurs et rehauts d'or comprenant une verseuse et un sucrier (H. 12 cm, manque le couvercle).
On y joint un pot à lait, onze tasses et dix sous-tasses d'un modèle proche.
(manque anses et fêle).

40 / 60 €

55. Partie de service à dessert en porcelaine polychrome à décor de fleurs et rehauts d'or comprenant :

- dix-neuf assiettes plates (D. 21 cm).
- trois coupes sur pied ou talon.
(infimes petites éclats et usures).

60 / 80 €

56. Boule sulfure presse-papier en verre facetté.

D. 8 cm.
(usures).

20 / 30 €

57. Imprimerie Commerciale "LA MONDIALE". Important lot de caractères pour imprimerie.
(manques).

20 / 30 €

58. Collection de onze cachets en bois tourné, métal, certains chiffrés, un à décor d'une fleur de lys.

L. 11,5 cm (le plus grand).

50 / 80 €

59. Vase en porcelaine polychrome à décor de fleurs, la monture en laiton ciselé formant guirlandes.

Marque apocryphe de Sèvres.
H. 19,5 cm.

50 / 60 €**60. GIEN.**

Paire de petits vases en faïence polychrome à décor de fleurs stylisées.

H. 11 cm.

(éclats et un restauré).

20 / 30 €**61. Lot comprenant :**

- SARREGUEMINES.

Deux déjeuners en faïence à décor de branchages.

D. 18,5 cm (sous-tasse).

- partie de service à café ou thé en porcelaine polychrome à décor de fleurs et rehauts d'or comprenant verseuse, sucrier couvert, pot à lait, six tasses et huit sous-tasses.

(petits éclats, accidents, fêles).

30 / 40 €

**62. James DIXON & Sons.**

Huilier-vinaigrier et saupoudreuse en métal argenté ajouré et verre comprenant trois flacons présentés avec leurs support à décor feuillagé.

25 x 14 x 12 cm.

40 / 60 €

**63. Lot comprenant :**

- deux coupes présentoirs en porcelaine polychrome à décor de fleurs et rehauts d'or.

H. 10 cm.

D. 21 cm.

- Georges BOYER à Limoges.

Série de douze tasses et quatre sous-tasses en porcelaine polychrome.

40 / 60 €



64. Partie de service pour poupée en porcelaine polychrome à décor de fleurs et rehauts d'or comprenant une soupière couverte, une saucière sur son présentoir, six plats de service dont coupes sur pied ou talon, saladiers et six assiettes plates et trois assiettes creuses.

9,5 x 12 x 10 cm (soupière).

(usures).

50 / 80 €

**65. Lot comprenant :**

- REIMS, un pique-fleurs en verre.

10 x 20 x 12 cm.

- deux verres en verre partiellement givré.

20 / 30 €

**66. Lot de trois ouvrages dont :**

- Karel KUPLA: Un art à l'état brut. Texte André BRETON. Lausanne, La Guilde du Livre, 1962, numéroté 668.

- Déclaration universelle des droits de l'homme. Illustration Jean Michel FOLON. 1988

- CHAGALL, texte de Werner Haftmann. En feuille et sous emboitage.

20 / 30 €

**67. LANGEAIS, XIXe.**

Lot de deux faïences fines composé d'un vase à collerette et deux anses, et d'un pichet (anse manquante) décor en relief d'une scène de chasse pour le pichet et de pampres de vigne pour le vase, rehaut de platine.

H. 19 cm et 20 cm.

(égrenures bord).

30 / 50 €

**68. Coupe circulaire sur pied en bois et métal argenté.**

H. 6,5 cm.

D. 27 cm.

10 / 20 €



69. Suspension vasque en albâtre à l'imitation du marbre.

H. 13 cm.

D. 35 cm.

20 / 30 €



70. Lot en métal argenté comprenant un chauffe-plat à deux prises (11 x 33 x 25,5 cm), trois plats circulaires et un dessous de bouteille. (importantes usures).

30 / 50 €



72. Louche à punch en métal argenté, le cuilleron uni, le manche torsadé et la spatule ornée de rinceaux feuillagés.

Maître-orfèvre CAILLAR-BAYARD.

Présentée dans son écrin d'origine habillé de soierie turquoise.

Longueur : 28 cm.

Accompagnée d'une petite carte de visite de M et Mme CHAMONT du Château de CAUBERT, en probable cadeau de mariage.

20 / 30 €



73. Paire de bougeoirs en bronze, le binet en forme de vase, le fût en balustre toupie, la base circulaire en forme de pavillon. L'ensemble orné de godrons feuillagés mouvementés.

Travail suisse XVIIIe.

H. 24 cm.

Diamètre à la base : 15,5 cm.

(légères déformations).

60 / 80 €



74. Alain CANTAREL (né en 1949).

Sujet de félin en bronze patiné.

Cachet au revers.

L. 10 cm.

60 / 80 €



75. Petite vitrine en bois noirci, la partie supérieure triangulaire.

33,5 x 23 x 10 cm.

(manques).

10 / 20 €



76. Trois coffrets à compas en acajou.

4,5 x 21 x 12,5 cm (la plus grande).

(manques).

On y joint huit outils de précision en bois noirci et métal.

10 / 20 €



77. Lot religieux comprenant :

- un crucifix en bois noirci et ivoirine.

25 x 11 cm.

- un bénitier en bois noirci et coquillage, le verre bombé, le Christ en plâtre.

24 x 16,5 cm.

30 / 50 €



78. Petite collection de couteaux de poche en plaquettes d'ivoirine, un publicitaire, certains multi-fonctions, etc...

On y joint un coupe-coupe GAUVIN.

L. 15 cm.

(accidents, rouille).

40 / 60 €



79. Petite collection de neuf petits couteaux de poche en corne et métal, certains marqués.

On y joint une petite serpelette.

L. 11 cm (repliée).

(accidents, manques, rouille).

40 / 60 €



80. Collection de treize couteaux de poche, certains publicitaires, certains avec tire-bouchons, etc...

L. 10,5 cm (Suisse).

(rouille, accidents).

30 / 50 €



81. Petite collection de dix couteaux en bois, corne et métal dont un avec lame coulissante (L. 18 cm).

(accidents, rouille).

40 / 60 €



82. E. BOURGEOIS à Paris et JR.B & Co.

Deux tasses et sous-tasses en porcelaine polychrome à décor dans le goût de Minton.

On y joint un petit confiturier en faïence polychrome.

H. 14 cm.

(éclats).

10 / 20 €



83. Nécessaire à découper en acier et argent fourré.

L. 26,5 et 30 cm.

On y joint un nécessaire de service en argent fourré et métal doré.

Présenté dans son écrin (accidenté).

10 / 20 €



84. Série de douze fourchettes à huitres en argent et argent fourré à décor feuillagé.

M.O. : Alexandre TORTEZ (actif de 1891-1898).

L. 15 cm.

Poids (brut) : 300 g.

Présentées dans un coffret Léon ROGER à Nantes.

On y joint un coffret avec nécessaire à découper (importants manques).

60 / 80 €



85. ERQUIS.

Série de douze fourchettes à huitres en métal argenté.

L. 13,5 cm.

Présentée dans un écrin "A la Gerbe d'Or" à Evreux.

10 / 20 €



86. Lot comprenant :

- un couvert dépliant pour pique-nique en corne et métal.

L. 19 cm (déplié).

- CHRISTOFLE et CAILLAR BAYARD, etc, série de six petites cuillères, trois fourchettes à entremet, une pelle, un couteau et une fourchette de service, manche à gigot.

20 / 30 €



87. Pince à bibelots en argent ajouré, la prise feuillagée et chiffrée.

M.O. : B.G.

Poids : 20 g.

L. 11,5 cm.

Présenté dans un écrin chiffré.

20 / 30 €



88. Ensemble de deux petites sacoches, un étui et deux trieurs en cuir dont un gaufré et métal. 20 x 27 cm (le plus grand).

(accidents et manques).

60 / 80 €



89. Ensemble de quatre petits flacons à sel en verre dont un coloré et un recouvert d'osier.

H. 10,5 cm (le plus grand).

(manque bouchon pour un).

Présentés dans un coffret en bois sculpté à décor de fleurs.

30 / 50 €



90. Petit coffret rectangulaire en bois noirci et incrustations de bois clair à décor de fleurs, le couvercle bombé, l'intérieur en velours rose.

Porte une étiquette "CHAMBATIT Bijoutier à Angers" au revers.

5,5 18,5 x 8 cm.

(infimes petits manques).

20 / 30 €



91. Lot d'objets de vitrine dont œufs en corozo (accidents et manques), flacons en verre présenté dans un étui en bois (manque bouchon), hochet en argent (manques et accidents), toupie en ivoirine tournée, etc...

On y joint une casserole en métal argenté, le manche en bois noirci (A refixer).

40 / 60 €



92. Lot de deux monnaies dont :
 - République de Venise, Doge Francesco Loredan (1752-1762), 1756.
 - One dollar USA, 1922, Liberty.
 Poids total : 52 g.

20 / 30 €



93. Lot comprenant :
 - E. GALLARD à tours.
 Partie de service à café en porcelaine blanche à décor de feuillages verts et rehauts d'or comprenant onze tasses, onze sous-tasses et un pot à crème.
 H. 12 cm (pot).
 (une tasse avec fêlé).
 - une tasse et sa sous-tasse en porcelaine à décor de fleurs et rehauts d'or.

40 / 60 €



94. Lot de bobèches en verre, laiton et bronze ciselé.
 D. 7,5 cm (les plus grande).
 On y joint treize dessous de verres ou vide-poches en bois laqué, certains rehaussés à l'or.

20 / 30 €



95. Petite collection de six couteaux de poche en corne, métal, laiton et ivoirine.
 L. 10 cm (le plus grand replié).
 (rouille)
 Présentés dans une boîte rectangulaire en bois.

20 / 30 €



96. Petit lot d'accessoires d'ameublement et divers en bronze ou laiton.

30 / 50 €



97. Trois cadres porte-photos en laiton ciselé dont deux doubles.
 15 x 14 cm (le plus grand).
 (accidents).

20 / 30 €



98. Balance pour tabac en bois clair et marbre.
 17 x 36 x 15 cm.

30 / 50 €



99. Balance en fonte et double plateaux en laiton.
 20 x 41 x 16 cm.
 On y joint un ensemble de poids.

20 / 30 €



100. Nécessaire à coudre en nacre et métal comprenant une paire de ciseaux, porte-aiguilles, dé, etc...
 Présenté dans un écrin.
 2 x 13 x 7 cm.
 XIXe.
 (accidents, réassort).

40 / 60 €



101. Lot comprenant :
 - un petit flacon en verre et métal argenté ajouré à décor de rinceaux feuillagés.
 H. 9 cm.
 - une boule presse-papier en verre à décor d'une tête de chien.
 D. 7,5 cm.
 (petits éclats).

10 / 20 €



102. Lot comprenant :
 - GALLIA , saupoudreuse en métal argenté et cristal.
 H. 19 cm.
 - un carafon en cristal gravé et métal argenté.
 - CHRISTOFLE, petite verseuse égoïste en métal argenté (manque la prise).

20 / 30 €



103. CAILLAT BAYARD.
 Série de six couverts de table en métal argenté, modèle uniplat, les spatules à décor de cartouches feuillagés.
 L. 21,5 cm.

10 / 20 €



104. Paire de lampes à pétrole en porcelaine polychrome, la monture en laiton ciselé, les globes et tubes en verre partiellement givré.
 Fin XIXe.
 H. 72 et 75 cm.
 (tubes changés).

50 / 80 €



105. BARKER ELLIS.
 Grand plateau de forme ovale à deux prises à décor de rinceaux feuillagés, le centre chiffré.
 Travail Anglais.
 Avec dédicace au revers.
 64 x 40 cm.

40 / 60 €



106. Lot comprenant :
 - mortier et son pilon en bronze.
 - TICHE, pot à pharmacie en porcelaine polychrome à décor de fleurs.
 H. 23 cm.

20 / 30 €



107. AFRIQUE du Nord, XXe.
 Heurtoir en bronze ajouré à décor de motifs stylisés.
 40 x 16 cm.

30 / 50 €



108. Lampe à huile dit Florentine en bronze à décor de volatiles à quatre bras de lumière.
Fin XIXe.
H. 87 cm.

40 / 60 €



109. Deux bonbonnières en verre givré et coloré à décor émaillé de fleurs.
H. 8 cm et D. 15 cm (la plus grande).

30 / 50 €



110. Lot de deux bonbonnières couvertes en verre coloré et émaillé à décor d'enfants.
H. 9,5 cm et D. 9,5 cm (la plus grande).
On y joint un cendrier en cristal.

20 / 30 €



111. Petite cassolette couverte en bronze patiné à décor de rinceaux feuillagés.
H. 15 cm.
On y joint deux couverts dont un à poisson en argent fourré et métal argenté.

10 / 20 €



112. Étui à cigarettes et étui à allumettes en métal argenté à décor de motifs stylisés.
Présentés dans un écrin d'origine portant une étiquette "LARGENTON à Guingamp, Paimpol.
3,5 x 11 x 19 cm.

30 / 40 €



113. Deux petits sacs en tissu, métal argenté et doré.
Début XXe.
24 x 23 cm (le plus grand).

20 / 30 €



114. Petite burette en argent, poinçon Minerve, à décor de feuilles stylisées.
Poids : 88 g.
H. 12 cm.

30 / 40 €



115. Lot comprenant :
- broche en onyx à décor en intaille d'un profil de femme.
3,5 x 2,8 cm.
- sceau à cacheter chiffré.
L. 3,2 cm.

20 / 30 €



116. Petite boîte circulaire en métal doré et micro-mosaïques à décor de fleurs.
D. 4,5 cm.

20 / 30 €



117. Deux petits sujets en porcelaine polychrome figurant deux élégants.
Marque aux épées croisées au revers.
H. 12 cm.
(infimes petits manques).

20 / 30 €



118. Couverts de voyage pliants en argent, poinçons Minerve et au Vieillard, les manches en bois noirci.
L. 21 et 21,5 cm.
(fente au manches).
On y joint un rond de serviette en argent, poinçon Minerve, à décor feuillagé.

50 / 60 €



119. Lot comprenant :
- une pince à sucre en argent, poinçon Minerve, à décor feuillagé.
L. 15,5 cm.
- une pince à sucre en métal argenté, les prises griffe, M.O. : DELAYE.
L. 15 cm.
- CAILLAR BAYARD, manche à gigot en métal argenté.

30 / 40 €



120. Pendentif et petites médailles religieuses en argent et soie.
L. 20 cm.

20 / 30 €



121. Montre de gousset en argent, le cadran émaillé blanc, les chiffres romains.
D. 3,5 cm.

10 / 15 €



122. Nécessaire à hors-d'œuvres ou petits fours en argent, poinçon Minerve, à décor de filet.
M.O. : GOIGNET Louis.
Poids : 145 g.
L. 14,5 cm.
Présenté dans un écrin.

50 / 60 €



123. Lot de verres en verre ou cristal dont coupes, verres à eau et vin.
H. 15,5 cm (les plus grands).
(éclats).

20 / 30 €

**124. Lot comprenant :**

- Paire de tasses et sous-tasses en porcelaine polychrome à décor de fleurs et rehauts d'or.
 - Vase en porcelaine de Paris, les prises à décor de cygnes stylisés.
- H. 19,5 cm.
- tasse et sa sous-tasse en porcelaine polychrome.

30 / 50 €

- 125. Porte-montre en bois clair et filets géométriques à décor en application de cubes.**
-
- 6 x 8 x 10,5 cm.

10 / 20 €

- 126. Miroir en bois et stuc doré à décor de rang de perles et drapés, surmontés de deux oiseaux et d'une vasque fleurie et feuillagée.**
-
- 70 x 36,5 cm.

50 / 80 €**127. Asie, milieu XIXe.**

- Geisha.
Petite poupée en habit traditionnel.
Présentée sur un socle en bois.
H. 33,5 cm.
On y joint quatre tissus en soie.

20 / 30 €

- 128. Lot en faïence polychrome comprenant un sucrier couvert et un pichet et un ravier VILLEROY & BOCH.**
-
- H. 20,5 cm (pichet).

20 / 30 €**129. JUAN CARLOS, XXe.**

- Buste d'homme.
Sujet en résine.
H. 25 CM;

30 / 50 €

- 130. Vase rouleau en verre coloré bleu à décor rehaussé et émaillé de fleurs.**
-
- H. 24 cm.

30 / 50 €

- 131. Lanterne en métal laqué noir et plaquettes de verre coloré.**
-
- H. 60 cm.

40 / 60 €

- 132. Lanterne en métal et verre coloré à la façon de vitraux.**
-
- H. 48 cm.
-
- (rouille).

20 / 30 €

- 133. Lanterne en métal ajouré et plaquettes de verre certaines colorées.**
-
- H. 39 cm.

10 / 20 €

- 134. Lot comprenant deux bonbonnières circulaires en porcelaine polychrome, un pichet en faïence DESVRES et une terrine rectangulaire en faïence, la prise au sanglier (14 x 15,5 x 10 cm).**

20 / 30 €**135. Lot comprenant :**

- un cendrier en cristal coloré et bullé.
- 8 x 16 x 16 cm.
- un important vase en verre à décor de fleurs.
- 30 x 23,5 x 6 cm.

20 / 30 €**136. École, XXe.**

- Guerrier.
Sujet en bronze patiné.
Présenté sur son socle en marbre.
20 x 13 x 5,5 cm.
(éclats au marbre).

30 / 50 €**137. ASIE, XXe.**

- Ensemble de six assiettes à décor de personnages, volatiles et motifs feuillagés et une paire de vases hexagonaux.
H. 25 cm (vases).

30 / 40 €**138. Collection d'environ 40 pipes.**

- On y joint un cure-pipe.
Présentées dans un coffret CHACOM à double tiroirs.
13 x 48 x 32 cm.
(petits accidents).

50 / 80 €

- 139. Série de cinq pots couverts en tôle émaillée à décor de fleurs et marqués "Sucre, Farine, Café, Chicorée et Poivre".**
-
- H. 18 cm (le plus grand).

20 / 30 €



140. Lot comprenant trois boîtes en tôles, une chope en céramique à décor de chasseurs, un sujet religieux en céramique polychrome, une boîte circulaire en étain et un porte-manteau en bois et métal (39 x 29 cm).

30 / 50 €



141. Importante paire de cadres en bois doré et laqué à décor de feuillages dans les angles.

A vue ovale.
61 x 51 cm (cadre).
41 x 31 cm (à vue).

50 / 80 €



142. Lot comprenant :
- gobe-mouches en verre.
- Point à la Ligne, important vase sur pied en verre.
H. 20 cm.

20 / 30 €



143. Petit service à alcool en cristal taillé comprenant une carafe, six petits verres sur pieds et un plateau (21 x 21 cm).
On y joint trois petits verres dépareillés en cristal.

40 / 60 €



144. Usine de GRAFFENSTADEN.
Balance en fonte et plateaux en laiton.
27 x 58 x 23 cm.
On y joint une boîte de poids (incomplète).
On y joint également une bouteille publicitaire en verre et métal marqué CH. DELOOM"

40 / 60 €



145. Lot en cuivre et laiton comprenant un faitout, une poche à eau et une petite louche.
14,5 x 33,5 x 26,5 cm (faitout).

20 / 30 €



146. Pot à tabac couvert en terre cuite à décor d'un tambour, d'un journal et d'une pipe.
Inscription "GUSTAVE MEYER 1862".
H. 18 cm.
D. 16 cm.

40 / 60 €



147. CAILLAR BAYARD à Paris.
Nécessaire à découper en argent fourré et métal comprenant un couteau et une fourchette, chiffrés.
L. 28 et 32,5 cm.
On y joint un manche pour gigot en argent fourré et métal.

20 / 30 €



148. Deux petits vitraux, l'un circulaire à décor d'un blason marqué "APPENZELL" (D. 18 cm) et l'autre de forme ovale figurant un navire (12 x 17,5 cm).

30 / 50 €



149. Joseph AUFDERBRUCK (1896 à 1977; élève de Spindler).
Cigognes sur les toits.
Panneau marqueté signé en bas à droite.
26 x 17 cm (à vue).
34 x 25 cm (cadre).

50 / 60 €



150. Partie de ménagère en métal argenté comprenant :
- sept couverts de table, modèle à filet.
L. 21 cm.
- six cuillères et six fourchettes à entremet, modèle rocaille.
- une louche et une cuillère à ragout, modèle feuillagé, la spatule chiffrée.
Le tout présenté dans un coffret (accidenté).

40 / 60 €



151. Félix LANZEL, XIXe, d'après.
Deux médaillons en plâtre patiné à décor de profils de femme et d'homme, datés 1866.
D. 14,5 cm.
(accidenté).

10 / 20 €



152. Jules VIEILARD à Bordeaux.
Sept assiettes en faïence fine dont décor Moustiers .
D. 22 et 25 cm.
(éclat à une).

40 / 60 €



153. LONGWY.
Dessous de plat en faïence polychrome à décor d'échassiers, encadrement en bois noirci.
4 x 27 x 27 cm.
(restauration à un angle).
On y joint un carreau en céramique polychrome à décor de deux personnages buvant.

40 / 60 €



154. ANTHEAUME Opticien à Paris.
Longue vue en bois et laiton à quatre segments dépliant.
L. 76 cm (dépliée).
(fentes).

20 / 30 €



155. Lot de monnaies en argent comprenant 5 pièces de 50 francs Hercule, 1 pièce de 10 francs Hercule et deux pièces de 5 francs 1849 et 1848.
Poids : 225 g.

70 / 90 €



156. Lot de monnaies argent dont 10 francs Turin, 20 francs Turin, 1 franc, 2 francs, 5 francs et 50 centimes Semeuse, 100 francs, etc...

100 / 150 €



157. Important lot de pièces divers pays.
On y joint un coffret Monnaies de Paris.

40 / 60 €



158. Petite collection de billets.
(accidents).

30 / 50 €



159. ALLEZ FRERES à Paris.
Petites marmites américaines en étain.
Avec papier explicatif.
H. 20 cm.

10 / 20 €



160. Lot de pièces diverses et une médaille.
Présentées dans une boîte en métal repoussé à
décor de fleurs.

30 / 50 €



161. Lot comprenant :
- SEVRES, vase en opaline.
H. 22,5 et 26,5 cm.
- deux pots à pharmacie en verre.
- trois lampes à pétrole en verre et cuivre.
- un vase en opaline.
- divers tubes de lampe à pétrole.
- une veilleuse en faïence polychrome.

50 / 70 €



162. Partie de service de verres en cristal
comprenant :
- douze verres à eau (H. 21 cm).
- onze flutes à champagne (H. 21 cm).
- onze verres à vin (H. 19,5 cm).
On y joint trois verres à whisky (un avec éclat).

80 / 120 €



163. Partie de service de table en porcelaine
polychrome à décor de fleurs et rehauts d'or,
chiffré comprenant :
- six assiettes plates (D. 23 cm).
- onze pots à crème.
- deux coupes sur pied.
- trois soupières couvertes.
- trois plats de service.
- partie de service à café ou thé dont verseuse,
pot à lait, etc...
etc.
(éclats, accidents et manques).

80 / 100 €



164. A. JOHANNSEN & Co. à London.
Sextant en bronze ou laiton.
Présenté dans son coffret.
12,5 x 27 x 24,5 cm.

60 / 80 €



165. S.F.A.M.

Ensemble en métal doré comprenant :
- six petites cuillères (L. 13,5 cm).
- huit fourchettes à gâteaux (L. 14 cm).
Présentées dans un coffret.
On y joint deux pelles de service en argent
fourré et métal.
Présentées dans un coffret.

20 / 30 €



166. JAPON, XIXe.

Homme debout.
Personnage en bois laqué et polychrome.
H. 54 cm.
(manques, accidents à la tête).

50 / 80 €



167. Lot en métal argenté comprenant :
- un huilier-vinaigrier-moutardier et
saupoudreuse en cristal.
H. 17 cm.
(éclat à un flacon).
- W.J.MYATT, salière en forme de seau à
chardon avec sa pelle.
- un pot à lait.
(usures).

40 / 60 €



168. JAPON, XXe.

Paire de vases en faïence polychrome de
Satsuma à décor polychrome et or de
personnages.
H. 18,5 cm.
(un restauré).

20 / 30 €



169. DELFT.

Deux carreaux en faïence à décor de
personnage et animal stylisé.
14 x 14 cm.

20 / 30 €



170. GIEN.

Petit plateau à deux prises en faïence à décor de
rinceaux feuillagés.
32 x 24 cm.

20 / 30 €



171. JEAN (?), XXe.

Deux sujets "marin" en céramique bleue et
blanche.
Signés au revers.
H. 13,5 cm.

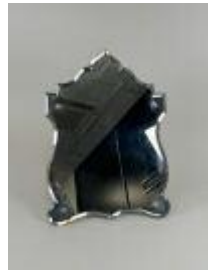
50 / 60 €



172. Afrique du Nord, XXe.

Poignard marocain en bois teinté et métal.
L. 43 cm.

30 / 50 €



173. Miroir de table de forme chantournée, le verre biseauté, le support en bois.
42 x 30 cm.

30 / 50 €



174. Georges de FEURE (1868-1943).
Vase en verre violette à décor d'une frise de femmes à l'Antique danseuses ou musiciennes.
Signé au revers.
H. 14 cm.
(infimes petits éclats, usures).

20 / 30 €



175. JOLLY NIGER BANK.
Tirelire en fonte représentant un homme mangeant les pièces.
H. 17 cm.

80 / 100 €



176. MOUSTIERS.
Importante soupière et son présentoir en faïence à décor de rinceaux feuillagés.
47 x 40 cm (plateau).

50 / 60 €



177. Céramique RICARD.
Petit pichet en céramique colorée.
H. 21,5 cm.

10 / 20 €



178. Cigare PRÉSIDENT DE GAULLE dans son étui en bois.
3,5 x 33 x 4,5 cm.
(légèrement abimé).

30 / 50 €



179. CHOISY LE ROI.-Terre de Fer.
Modèle Floréal.
Partie de service de table à décor de fleurs rouges comprenant :
- 24 assiettes plates (D. 23 cm).
- 12 assiettes creuses (D. 23 cm).
- plats de service dont soupière, saladier, ravier, saucière, etc...
(éclats).
On y joint :
LUNEVILLE Keller et Guérin.
Soupière et son présentoir en faïence à décor de fleurs.
(traces de scotch).

50 / 60 €



180. Ensemble de pièces en argent comprenant :
- 3 pièces de 50 Francs Hercule en argent.
- 3 pièces de 10 Francs Hercule en argent.
- 5 pièces de 5 Francs Semeuse en argent.
Poids : 225 g.

80 / 120 €



181. Ensemble de 4 billets anciens :
- 2 billets de 500 Francs. Banque de l'Algérie et de la Tunisie. 1952 et 1954. (accidents).
- 2 billets de 50 Francs. Banque de France. 1941 et 1942. (accidents).

20 / 30 €



182. AIRSOFT.
Pistolet à bille modèle DESERT EAGLE 50AE.
Présenté dans son cartonnage d'origine (accidenté).

40 / 60 €



183. HOYT.
Modèle PRO MEDALIST T/D-B.
Arc de compétition avec différents accessoires.
Présenté dans sa valise d'origine.

50 / 80 €



184. AIR SPORT GUN.
Modèle CM.020.
SIG 552.
Mitraillette.
L. 73 cm.
Présentée dans son cartonnage d'origine avec billes.

40 / 60 €



185. ASSAULT RIFLE.
Modèle G608.
Mitraillette avec billes.
L. 71?5 cm.
Présentée dans son cartonnage d'origine.

40 / 60 €



186. Deux épées modernes décoratives.
L. 110 et 115 cm.

40 / 60 €



187. CANARD-DUCHENE.
Réplique de sabre à champagne de 1868.
L. 72,5 cm.
Dans son écrin d'origine.

30 / 50 €



188. Collection de briquets dont LAGUIOLE, ZIPPO, etc...
Environ 37 pièces.
17 x 11 x 3 cm (le plus grand).

50 / 60 €



189. LEBLANC à Paris.
Clarinete en ébène et métal chromé.
Dans son étui en toile et velours.
40 / 60 €



190. Lucien PETIT, XXe.
Trois émaux sur cuivre figurant des châteaux et moulins dont Château de Cangé (Saint Avertin).
28 x 33 cm (le plus grand).
30 / 50 €



191. Petite collection de couteaux de poche en plaquettes de corne, bois, ivoirine, métal dont PRADEL, LL SABOT Fontenille, VENDETTA, etc...
L. 10 cm (poisson).
30 / 50 €



192. PUMA SOLINGEN-RUDI SCHAAF-LE GRELOT-JAGUAR-etc...
Collection de 19 coupes-choux en ivoirine, corne, etc...
50 / 80 €



193. Auguste MOREAU (1861-1906), d'après. Le Matin.
Sujet en régule, le socle circulaire en bois.
Monté en lampe, électrifié;
H. 47 cm.
30 / 50 €



194. Lampe de bureau dite bouillotte en bronze doré à deux bras de lumière, l'abat-jour en tôle laqué et rehaussé à l'or, la base circulaire, à décor de poissons.
H. 56 cm.
50 / 80 €



195. Important plateau en cuivre et métal à deux prises à décor de pampres de vigne et branchages.
78,5 x 50 cm.
50 / 80 €



196. J.D. France - THIERS.
Sabre à champagne en métal argenté.
L. 40,5 cm.
Présenté dans son cartonnage d'origine.
20 / 30 €



197. Bâton de cornac en bois, laiton et alliage cuivreux à décor d'un éléphant.
L. 53 cm.
20 / 30 €



198. Importante applique murale en faïence et bronze à décor d'un oiseau perché.
H. 63 cm.
(une branche à refixer).
100 / 120 €



199. TRIPHONE.
Système ROSENBAUM.
Dans son coffret en acajou.
15 x 32 x 37 cm.
40 / 60 €



200. Balance à tabac en bois, laiton et verre ouvrant par un tiroir en partie basse.
Fin XIXe.
40 x 42 x 25 cm.
150 / 200 €



201. Paire de flambeaux tripodes en bronze patiné, la base triangulaire, le piètement figurant des pattes, le fut cannelé, le binet en forme de vasque fleurie.
XIXe.
H. 26 cm.
50 / 60 €



202. Paire de bougeoirs en bronze patiné, la base circulaire, le fut cannelé, le binet à rang de perles.
Électrifiés.
H. 15 cm.
On y joint une paire de bougeoirs en porcelaine et bronze.
(manques).
40 / 60 €



203. BACCARAT.
Quatre rehausse-assiettes en verre moulé.
7 x 4 x 2 cm.
10 / 20 €



204. Importante collection de pièces, divers pays.
40 / 60 €



205. Miroir dit "Sorcière" en métal doré, le verre circulaire.
D. 50,5 cm.
40 / 60 €



206. Console d'applique pour cartel en bois polychrome, stuc et métal doré, à décor d'attributs de musique.
29 x 39 x 15 cm.
(manque).
50 / 60 €



207. DAUM France.
Vase en cristal moulé.
H. 18 cm.
(éclat).
5 / 10 €



208. Couvert de baptême en argent, poinçon Minerve.
M.O. : Émile PUIFORCAT (1897-1945).
Poids : 98 g.
L. 17 cm.
Présenté dans un écrin rapporté.

30 / 40 €



209. Pendule en régule figurant une femme tenant un marteau.
H. 53 cm.
(manque).

10 / 20 €



210. Pot couvert en céramique polychrome à décor de fleurs, les prises en forme de fruit et lions stylisés.
H. 39 cm.

10 / 20 €



211. Important plat circulaire en métal à décor de personnages à l'antique.
D. 45,5 cm.

10 / 20 €



212. Nécessaire de bureau en simili-cuir rouge et bois noirci comprenant sous-main, range-courrier, pot à crayons et buvard.
54 x 39 cm (sous-main).

20 / 30 €



213. Nécessaire de bureau en simili-cuir et cuir comprenant sous-main (50 x 32,5 cm), deux range-courriers, un pot à crayons, un range-documents et présentoir pour agenda. (différents modèles).

30 / 50 €



214. Nécessaire de bureau en cuir et simili-cuir comprenant deux sous-mains, deux pots à crayons, un range-documents, un porte agenda et un répertoire téléphonique LE TANNEUR (19 x 15 cm). (différents modèles).

40 / 60 €



215. Nécessaire de bureau en cuir et simili-cuir comprenant deux sous-mains, deux pots à crayons et trois range-courriers.
55 x 37 cm (le plus grand sous-main).

40 / 60 €



216. Coffret rectangulaire en bois et métal, le couvercle bombé.
11,5 x 20,5 x 10 cm.
(usures).
On y joint un étui en bois et un petit vase en verre.
(infime petit manque au col, fente au tube).

30 / 50 €



217. Écritoire en bois à deux godets en verre. XIXe.
8 x 48 x 35 cm.
(fente et petits manques de placage).

20 / 30 €



218. Deux cannes en bois, corne et probablement argent repoussé, l'une figurant une tête de volatile et l'autre des fleurs stylisées.
L. 94,5 cm (la plus grande).

30 / 40 €



219. DARLOT à Paris.
Chambre photographique en bois et laiton.
44 x 26 x 20 cm.
(petits accidents).

50 / 80 €



220. Importante collection de disques 33 Tours et 45 Tours.
(usures).

30 / 40 €



221. Lot photographie comprenant :
- DEMARIA LAPIERRE à Paris, paire de jumelles avec objectifs E.K.RAUSS Paris TESSAR ZEISS 1/6.3 F-90.
En étui.
- POCKET KODAK, appareil photo à soufflet.
- VOIGTLANDER BESSAMATIC, appareil photo.
- STYLOPHOT ROUSEL Paris, en étui avec notice.
- KODAK BALL.
- CANON, caméra.

60 / 80 €



222. Petite collection de cinq biscuits certains formant vide-poches à décor de personnages.
12,5 x 14 x 5,5 cm (le plus grand).
(petits accidents, manques et restaurations).

30 / 50 €



223. ROYAL COPENHAGUE -VISTA ALEGRE.
Trois bonbonnières en porcelaine et céramique à décor de fleurs et rehauts d'or.
12 x 24 x 13 cm (la plus grande).
(une prise accidentée).

30 / 50 €



224. Lot comprenant :
- GIEN, petite bonbonnière circulaire en faïence polychrome à décor de fleurs.
D. 10,5 cm.
Présentée dans son écrin d'origine.
- GERBINO, pique-fleurs en céramique polychrome.

20 / 30 €



225. Lot de quatre boules de billard.
D. 5 cm.

40 / 60 €



226. GIEN.
Bonbonnière circulaire en faïence polychrome, la prise en forme de fleur.
D. 15 cm.

20 / 30 €



227. Lot de quatre bonbonnières en porcelaine polychrome d'anges et personnages.
5,5 x 13 x 13 cm (la plus grande).
(une restaurée).

30 / 50 €



228. GIEN.
Deux vases en faïence polychrome à décor de fleurs et rinceaux feuillagés.
On y joint un bougeoir à main GIEN (H. 10,5 - D. 12 cm).

30 / 50 €



229. Petit écritoire en acajou.
XIXe.
7 x 32 x 27 cm.
(accidents et manques).

20 / 30 €



230. Vase rouleau en verre coloré à décor émaillé de fleurs, rehauts d'or.
H. 29 cm.

40 / 60 €



231. Vase conique en verre coloré à décor émaillé d'iris et rehauts d'or.
H. 30 cm.

40 / 60 €



232. Vase tubulaire en verre coloré à décor émaillé de fleurs stylisées rehaussées à l'or.
H. 39,5 cm.

40 / 60 €



233. Seau à biscuits en verre givré à décor émaillé de fleurs, la monture en régule.
H. 19 cm.

30 / 40 €



234. DAUM Nancy.
Petit vase et coupe en verre multicouches dégagé à l'acide à décor de fleurs.
8 x 9 x 5 cm et 6,5 x 11,5 x 11,5 cm.
(accidents, restaurations et manques).

20 / 30 €



235. Vase en verre coloré et partiellement givré à décor émaillé de fleurs et rehauts d'or.
H. 24 cm.

30 / 50 €



236. Vase en verre coloré à décor émaillé de fleurs et rehauts d'or.
Travail de la pince au col.
H. 31 cm.

30 / 50 €



237. Vase rouleau en verre coloré et émaillé à décor de fleurs et importants rehauts d'or.
H. 24 cm.

40 / 60 €



238. Vase rouleau en verre coloré à décor émaillé de fleurs et rehauts d'or.
H. 26 cm.

30 / 50 €



239. Lot comprenant :
- vase en verre coloré et émaillé à décor de fleurs.
H. 22,5 cm.
- bonbonnière en verre givré et émaillé à décor de fleurs, la monture en laiton.
(accident).

20 / 30 €



240. DAUM, Nancy, France.
Vase en verre coloré et bullé.
H. 11,5 cm.

20 / 30 €



241. DAUM.
Important vase en cristal moulé de forme libre.
H. 27 cm.

40 / 60 €



242. DAUM France.
Vase en cristal moulé.
H. 16 cm.

20 / 30 €



243. DAUM, France.
Trois petits vases en cristal.
H. 11 cm.

30 / 50 €



244. DAUM.
Cendrier en cristal moulé et bullé.
D. 12 cm.

10 / 20 €



245. DENBAC, XXe.
Série de cinq pichets en grès.
H. 17 cm.
(petits éclats).

10 / 15 €



246. DENBAC, XXe.
Important cache-pot en grès émaillé à décor de coulures sur fond bleu.
H. 24,5 cm.

30 / 40 €



247. DENBAC, XXe.
Collection de sept pichets en grès polychrome.
H. 18,5 cm (le plus grand).
On y joint une tasse.

40 / 60 €



248. DENBAC, XXe.
Collection de treize pichets en grès polychrome.
H. 27 cm (le plus grand).

80 / 120 €



249. Petite collection d'objets de vitrine dont éléments de cachets en porcelaine, ivoirine tourné et laiton repoussé à décor d'angelots, étendards, etc...
On y joint deux porte-plumes en ivoirine, et trois éléments en corne.
L'ensemble présenté sur des supports en bois.
H. 6,5 cm (porcelaine).
(petits éclats).

30 / 50 €



250. Deux bonbonnières circulaires en verre givré et coloré à décor émaillé de fleurs et paysage.

D. 10,5 et 11,5 cm.
(accident à la fermeture).

20 / 30 €



251. Important biscuit formant vide-poche figurant un jeune enfant aux paniers.

H. 33 cm.
(restauration à une anse du panier).

50 / 80 €



252. Sujet en porcelaine polychrome formant vide-poche figurant une jeune fille au panier.

H. 21 cm.
(infimes petits manques).

30 / 50 €



253. DAUM, France.
Canard.
Petit sujet en pâte de verre coloré.
L. 11,5 cm.

30 / 50 €



254. DAUM.
Dauphin.
Petit sujet en verre coloré.
L. 12 cm.
(infime petit éclat au nez).

20 / 30 €



255. Lot comprenant trois petites bonbonnières en porcelaine et biscuit, une boule presse-papier à décor d'une fleur, VILLEROY & BOCH, modèle PORTOBELLO, vase en céramique et Henriot QUIMPER, petit vide-poche chaussures.

H. 22 cm (vase).

20 / 30 €



256. François-Théodore LEGRAS (1839-1916), dans le goût de.

Deux vases en verre émaillé à décor de paysages.
H. 23 cm.

(éclat au col à un).

40 / 60 €



257. Deux bonbonnières en verre et cristal taillé.

D. 11 et 12 cm.

15 / 20 €



258. Lot comprenant :
 - DAUM, petit vase en cristal rehaussé à l'or.
 H. 14 cm.
 (éclat).
 - SEVRES, vide-poche en cristal moulé.
 - DAUM, paire de salerons en verre moulé.

30 / 40 €



259. DAUM.
 Grande coupe centre de table vide-poche en cristal moulé.
 12 x 48 x 20 cm.

20 / 30 €



260. DAUM, France.
 Vase en cristal moulé.
 H. 16 cm.

20 / 30 €



261. Éventail à 18 brins en bois sculpté polychrome et tissu à décor de fleurs et papillons.
 L. 35cm.
 Présenté dans un écrin en carton.
 (accidents).

20 / 30 €



262. CHRISTOFLE.
 Huilier-vinaigrier en métal argenté à décor feuillagé, les deux carafons en verre partiellement dépoli figurant des motifs géométriques.
 33 x 26 x 11,5 cm.

30 / 50 €



263. Théodore HAVILAND, Limoges.
 Décor Solange Pztry-Bié.
 Série de six assiettes en porcelaine polychrome à décor de fleurs.
 D. 24 CM;

10 / 15 €



264. Petite lanterne en laiton et plaquettes de verre gravées.
 33 x 14 x 14 cm.

10 / 20 €



265. BACCARAT.
 Modèle Argentina.
 Broc en cristal partiellement gravé de rinceaux feuillagés.
 H. 17,5 cm.

30 / 50 €



266. BACCARAT.
 Série de huit verres à cognac en cristal. Estampillés.
 H. 9 cm.

30 / 50 €



267. KELLER et GUÉRIN à LUNEVILLE.
 Importante partie de service de table en faïence polychrome à décor de fleurs et insectes comprenant :
 - 19 assiettes plates (D. 24 cm).
 - 19 assiettes creuses (D. 24 cm).
 - 12 assiettes plates (D. 22 cm).
 - 13 assiettes plates (D. 19,5 cm).
 - 12 assiettes plates (D. 18 cm).
 - nombreux plats de service dont saladiers, coupes sur pied, plats creux circulaires, etc...
 - 5 bols et 6 coquetiers.
 (très infimes éclats, réassorts).

100 / 150 €



268. Lot de six flacons à pharmacie en verre.
 H. 32,5 cm (le plus grand).

50 / 80 €



269. Album herbier en cuir à décor d'un profil d'homme dans un médaillon.
 Environ 30 planches.
 49 x 31 cm.
 (petits accidents, taches).

50 / 80 €



270. Ombrelle de poupée en ivoirine sculptée et soie.
 L. 63 cm.
 (taches, accidents).

20 / 30 €



271. Petit niveau à bulle en laiton et verre.
 L. 21 cm.
 Présenté dans son étui en zinc.

10 / 20 €



272. Petit appareil pour trancher le tabac en fonte et bois.
 Présenté sur son socle rectangulaire en bois.
 19 x 37 x 15 cm.

40 / 60 €



273. Paire de bougeoirs ou pique-cierges de style Hollandais en bronze.
 Marque aux caractères et poissons.
 H. 26,5 cm.

40 / 60 €



274. Italie, XIXe.
 Miroir en bois doré et sculpté à décor de feuillages et volatiles.
 56,5 x 25 cm.

40 / 50 €



275. Italie, XIXe.
Miroir en bois doré et sculpté à décor de feuillages
56 x 32 cm.
(petites restaurations).

50 / 60€



276. École, fin XIXe-début XXe..
Portrait de femme.
Miniature signée en bas à gauche et datée.
Encadrement en bois noirci et laiton ciselé.
9 x 7 cm (à vue).
20,5 x 18,5 cm (cadre).

50 / 80 €



277. Grand plat circulaire en verre, la bordure argentée de filets.
D. 38 cm.
(usures).

20 / 30 €



278. Lot comprenant :
- D'après Guillaume COUSTOU (1677-1746), les chevaux de Marly, deux sujets en régule patiné sur socle en bois.
22 x 22 x 13 cm.
- deux boites rectangulaires laquées à décor de paysage animé et oiseaux branchés.
- "Conspirateur", sujet en régule sur son socle en bois tourné.
- lion en résine.

50 / 60 €



279. Lot comprenant un vase et une petite assiette en céramique émaillée sur fond bleu moucheté et à décor d'un poisson.
D. 17cm (assiette).

10 / 20 €



280. Coupe vide-poche en porcelaine polychrome en forme de coquille stylisée à décor de fleurs et rehauts d'or.
Marque aux épées couronnées au revers.
7 x 25 x 22 cm.
On y joint une coupelle en porcelaine.

20 / 30 €



281. Petite balance en bois noirci et laiton.
9 x 18,5 x 9 cm.
On y joint une boîte de poids (incomplète).

20 / 30 €



282. MONTAGNON, Nevers- Quimper et divers.
Lot comprenant une assiette à bord chantourné, un bol à deux prises, un encrier porte-plume et un saleron.
D. 21,5 cm (assiette).
(petits éclats).

20 / 30 €



283. Drageoir en cristal coloré et émaillé à décor de fleurs et rehauts d'or.
H. 18 cm et D. 18 cm.
On y joint une tasse au modèle.

20 / 30 €



284. École, XXe.
Vierge à l'Enfant.
Important sujet en bois patiné et sculpté.
H. 71 cm.

40 / 60 €



285. Lot comprenant :
- partie de service de verres en verre coloré comprenant six verres sur pied (H. 17 cm) et cinq flûtes à champagne (H. 17 cm).
- quatre assiettes circulaires en céramique à décor de branchages.
Marque au revers.
D. 19,5 cm.

10 / 20 €



286. Lot comprenant :
- Afrique, XXe.
Trois sujets en bois sculpté.
- petit miroir rectangulaire en bronze patiné à décor aux nœuds.
22 x 18 cm.

20 / 30 €



287. CHINE, XXe.
Paire d'importants sujets en céramique ajourés bleu figurant deux volatiles.
H. 40 cm.
(un restauré).

40 / 60 €



288. Mortier ou seau à anse en bronze patiné à décor de personnages religieux.
H. 21,5 cm.
On y joint un pilon en métal.

30 / 50 €



289. Deux cachets en os sculpté et matrice en métal, un chiffré E.M.
L. 8 et 9 cm.

20 / 30 €



290. Lot en os ou ivoirine comprenant :
- deux vases tubulaires à décor de fleurs.
H. 12,5 cm.
- un cadre porte-photo.
- un pendentif à décor de fleurs.
- une plaque rectangulaire religieuse.

30 / 50 €



291. Série de six couteaux à fruits en ivoirine, les lames en argent, poinçon Minerve.

M.O. : L.B.

L. 19,5 cm.

(usures).

30 / 40 €



292. Quatre éléments d'ameublement en bronze doré et patiné figurant des angelots.

H. 20 cm (moyenne).

(accidents et manques).

40 / 60 €



293. Coffret rectangulaire en cuir et laiton, l'intérieur compartimenté en velours rouge.

16,5 x 28 x 13 cm.

(usures et accidents).

20 / 30 €



294. lot comprenant :

- un cache-pot en barbotine à décor de fleurs.

- deux lanternes en métal.

- un bougeoir en verre.

- une suspension en céramique.

- un porte-manteau à cinq patères.

L. 83 cm.

(usures).

30 / 50 €



295. BAZIN François (1897-1956).

Profil d'homme.

Dix médailles en bronze avec dédicace.

7,2 x 5,4 cm.

40 / 60 €



296. BAZIN François (1897-1956).

Profil d'homme.

Dix médailles en bronze avec dédicace.

7,2 x 5,4 cm.

40 / 60 €



297. BAZIN François (1897-1956).

Profil d'homme.

Dix médailles en bronze avec dédicace.

7,2 x 5,4 cm.

40 / 60 €



298. CHINE, XXe.

Petite coupe en émail cloisonné à décor d'un dragon à cinq griffes chassant la perle sacrée.

H. 4,5 cm.

D. 14,5 cm.

40 / 60 €



299. BACCARAT.

Série de cinq petits verres à vodka en cristal.

H. 7,5 cm.

20 / 30 €



300. VILLEROY & BOCH.

Partie de service de verres en cristal comprenant :

- douze verres à eau (H. 16,5 cm - cinq avec éclats).

- treize verres à vin (H. 14,5 cm - trois avec éclats).

- six flûtes à champagne (H. 17 cm - une avec éclat).

100 / 150 €



301. Trois vide-poches en bronze à décor de fleurs, dont une paire et un signé.

13 x 10,5 cm (le plus grand).

50 / 60 €



302. Bénitier en faïence polychrome.

21 x 14 cm.

10 / 20 €



303. Lot en faïence polychrome comprenant deux assiettes dont une à décor de panier fleuri, un saladier figurant un paysage (restauré) et un plat cul noir.

On y joint une coupe ajourée en faïence à décor de fleurs.

D. 31 cm (saladier).

(petits accidents).

20 / 30 €



304. Saucière et son présentoir en porcelaine blanche et filets or à décor de feuillages, le couvercle chiffré dans un cartouche.

16 x 27 x 17 cm.

20 / 30 €



305. Lot en faïence polychrome comprenant un plat cul noir et deux encriers à décor de fleurs.

38,5 x 28 cm (plat).

(petits éclats à un encrier).

20 / 30 €



306. DELFT.

Assiette en faïence polychrome à décor de personnages.

D. 24 cm.

(restaurée).

5 / 10 €



307. Collection de pin's et cartes téléphoniques.

20 / 30 €



308. Deux pièces de 5 francs en argent Louis-Philippe 1er Roi des français 1840 BB et 1833.
20 / 30 €



309. Pièce de 5 francs en argent Cérès 1850A.
10 / 20 €



310. Pièce de 5 francs en argent hercule, 1873A.
10 / 20 €



311. Pièce de 5 francs en argent Léopold II Roi des Belges 1871.
10 / 20 €



312. Deux pièces de 20 francs Turin en argent.
10 / 20 €



313. Deux pièces de 50 francs Hercule en argent.
30 / 40 €



314. Huit pièces de 10 francs Hercule en argent.
80 / 100 €



315. Trente et une pièces de 5 francs Semeuse en argent.
120 / 140 €



316. Dix pièces de 2 francs en argent (9 x Semeuse et 1 Cérès 1871 A).
30 / 50 €



317. Vingt-deux pièces de 10 francs Turin en argent.
40 / 50 €



318. Trente-sept pièces de 1 franc Semeuse en argent.
30 / 40 €



319. Vingt-et-une pièces de 50 centimes Semeuse en argent.
10 / 20 €



320. Lot de 10 pièces de monnaie francs divers.
10 / 15 €



321. Petite aumônière en métal argenté.
8 x 6,5 cm.
10 / 15 €



322. Petit miroir en bois doré.
XIXe.
26 x 20,5 cm.
(petits accidents).
10 / 20 €



323. Grand plateau en métal argenté à deux prises feuillagées à décor de rang de perles, le centre chiffré.
61 x 39 cm.
(usures, petites bosses).
30 / 50 €



324. CHRISTOFLE.
Petit plateau circulaire en métal argenté à décor feuillagé.
D. 30 cm.
20 / 30 €



325. ERCUIS.
Série de douze petites cuillères à moka en métal argenté à décor de filets.
L. 11 cm.
Présentées dans un écrin.
20 / 30 €



326. Ensemble de cinq coffrets comprenant nécessaire à poisson, nécessaire à découper, couverts à salade, pelle et cuillère à sauce, onze petites fourchettes à dessert, etc...en métal argenté, corne, plastique, etc...
30 / 50 €



327. CHRISTOFLE - BOULENGER-etc...
Divers couverts en métal argenté et doré dont cuillères et pelles de service, pince, couverts à salade, petites cuillères à moka, etc...
On y joint huit couteaux en argent fourré et lame métal.
L. 26 cm.
40 / 60 €



328. Ensemble de quatre plateaux en métal argenté, deux à décor de filets, un feuillagé, travail étranger.
49 x 35 cm (le plus grand).
On y joint deux dessous de bouteille.
(usures).
40 / 60 €



329. Ensemble de cinq plats de service en métal argenté trois chantourné, un circulaire et un rectangulaire (19,5 x 26 cm).
(usures).

20 / 30 €



330. CRYDALIA.
Paire de bougeoirs en métal argent à trois feux à décor godronné.
22 x 30 x 12 cm.
(infimes usures).

30 / 50 €



331. Paire de flambeaux en métal argenté à décor de rangs de perles.
H. 25,5 cm.
(usures).

10 / 20 €



332. Lot en métal argenté comprenant :
- un plat couvert de forme ovale à décor de rangs de perles.
12 x 28 x 22 cm.
- une saucière, un petit pot à lait et un sucrier à deux prises.
Travail anglais.

20 / 30 €



333. Vierge à l'Enfant moderne en bois sculpté.
H. 31,5 cm.
On y joint une vierge à l'enfant.
XXe.

20 / 30 €



334. ASIE, XXe.
Vase en porcelaine polychrome à décor de dragons stylisés et caractères.
Présenté sur un socle en bois sculpté.
H. 29,5 cm.
(socle collé).

40 / 60 €



335. JAPON, Satsuma.
Vase en porcelaine polychrome sur fond crème à décor émaillé de paysage.
H. 21 cm.

20 / 30 €



336. ASIE, XXe.
Vase en porcelaine bleu sur fond blanc à décor de motifs stylisés, les prises en forme d'animaux.
Présenté sur un socle en bois sculpté.
H. 27 cm (totale).
(socle collé).

20 / 30 €



337. ASIE, XXe.
Vase en porcelaine bleue et blanche à décor dans des médaillons de personnages.
Marques aux caractères au revers.
Monté en lampe.
H. 29 cm.

20 / 30 €



338. DELFT.
Paire de vases en céramique bleu-blanc.
H. 32 cm.
(accidents et restaurations).

10 / 20 €



339. École XXe.
Buste d'enfant.
Plâtre à l'imitation de la terre cuite.
H. 30 cm.
(usures de patine).

5 / 10 €



340. ASIE, XXe.
Lot comprenant une petite assiette circulaire et une petite coupe sur talon formant vide-poche en porcelaine à décor de fleurs, volatiles et insectes.
D. 18 cm (assiette).
(petits éclats).

10 / 20 €



341. Lanterne en verre et laiton à trois feux de lumière.
H. 48 cm.

10 / 20 €



342. Vase tulipe en cristal de Bohême à décor de paysages et motifs stylisés.
H. 31 cm.

40 / 60 €



343. MALICORNE, Émile TESSIER (1887-1971).
Jardinière ajourée en céramique blanche à décor de pampres de vigne.
14 x 35 x 24 cm.

10 / 20 €



344. BIOT.
Série de douze verres colorés et bullés.
H. 8,5 cm.
On y joint six verres bullés et colorés.

30 / 40 €



345. Crucifix en bronze .

XXe.
25 x 12,5 cm.

10 / 15 €



346. Lot comprenant :

- BACCARAT, deux verres sur pied en cristal à décor gravé de rinceaux feuillagés.

H. 11,5 cm.

- DAUM, France. Série de huit verres en cristal.

H. 5,5 cm.

- Série de six coupes en cristal gravé de drapés.

20 / 40 €



347. Série de sept casseroles en cuivre et laiton.

On y joint une barre de fixation.

L. 87 cm.

On y joint un plateau circulaire et divers éléments en cuivre et laiton dont verseuses, bougeoir à main, petit chaudron, etc... (bosses).

40 / 60 €



348. Partie de service de verres en cristal comprenant :

- 15 verres à eau (H. 15 cm).

- 11 verres à vin (H. 11,5 cm).

(un avec éclat).

On y joint 7 coupes à champagne d'un modèle différent.

40 / 60 €



349. BACCARAT.

Série de quinze verres en cristal.

H. 13 cm.

(un avec éclat).

40 / 60 €



350. Lot de verres en verre et cristal comprenant :

- dix verres à dégustation (H. 21 cm).

- six verres à vin (H. 19 cm).

- dix verres à cognac.

30 / 50 €



351. Série de onze flûtes à champagne en cristal.

H. 17 cm.

20 / 30 €



352. Lot en métal argenté comprenant :

- deux verseuses, les manches en bois noirci et teinté, le bec zoomorphe, à décor feuillagé et godronné.

H. 21 et 22 cm.

- bougeoir à main.

30 / 50 €



353. Lot de verreries en cristal et verre comprenant :

- DAUM, France, vide-poche et son pilon en cristal.

- deux saladiers à décor de fleurs.

- un pique-fleurs en verre.

- douze porte-couteaux en verre.

L. 8 cm.

(éclats).

- deux coupes et dessous de bouteille en verre.

30 / 40 €



354. BACCARAT.

Série de dix-huit petites assiettes en cristal à décor de motifs géométriques.

Estampillés.

D. 17 cm.

40 / 60 €



355. Série de dix et huit coupelles en verre et cristal.

D. 14,5 cm.

(différents modèles).

30 / 40 €



356. Lot comprenant :

- une carafe à décanter en verre.

H. 25 cm.

(bouchon probablement rapporté).

- un broc en verre.

- un service à caviar et vodka en verre et métal chromé.

30 / 50 €



357. Lot comprenant :

- LUNEVILLE Keller et Guérin, petit cache-pot en faïence polychrome à décor de fleurs.

(petit éclat).

- un petit cache-pot en porcelaine polychrome ; Marque V.D. au revers.

- une coupe trilobée en porcelaine polychrome à décor d'une scène galante.

Marque apocryphe de SECUAX 1777.

4,5 x 18 x 18 cm.

20 / 30 €



358. JULES ETIENNE à Paris.

Partie de service à café en porcelaine comprenant un sucrier couvert, un pot à lait, douze tasses et onze sous-tasses.

(infimes éclats).

On y joint quatre tasses et onze sous-tasses en porcelaine (éclats), un saladier octogonal en porcelaine et un plateau circulaire en cristal à décor de motifs géométriques (D. 29 cm).

50 / 80 €



359. Plat à pans coupés en céramique bleu-blanc, décor de fleurs et feuillages.

XIXe.

48 x 35,5 cm.

(restauré).

20 / 30 €



360. Lot comprenant notamment :

- VILLEROY & BOCH, modèle PHOENIX, grand plat en faïence polychrome.

59 x 24,5 cm.

(infime fêle).

- LUNEVILLE, KELLER et GUERIN, six petites assiettes et deux plats en faïence polychrome à décor de fleurs.

(une avec éclat).

- six petites assiettes ajourées en céramique polychrome.

- neuf petites assiettes en porcelaine polychrome.

- cinq assiettes et deux plats dont coupe sur pied en porcelaine polychrome.

(éclats).

30 / 50 €



361. Charles AHRENFELDT à Limoges.

Partie de service en porcelaine polychrome à décor de fleurs comprenant :

- 34 assiettes plates (D. 25 cm).

- 12 assiettes creuses (D. 25 cm).

- 12 assiettes à dessert (D. 22 cm).

- nombreux plats de service dont soupnières, saladier, saucière, rapiers, coupes sur pied, etc... (infimes petits éclats).

100 / 150 €



362. Lot de pièces de forme en étain dont verseuses, pichet, plat, légumier, etc...

16 x 30 x 18 cm.

20 / 30 €



363. DELFT.

Vase en faïence bleu et blanc à décor d'une scène animée.

H. 27,5 cm.

(éclats).

5 / 10 €



364. Vase en porcelaine polychrome à décor de fleurs et filets or.

Monté en lampe.

H. 34 cm.

(restauration au col).

20 / 30 €



365. Petite huile sur panneau à vue ovale figurant un bouquet de fleurs.

Encadrement en bois doré à décor de fleurs.

16 x 12,5 cm (à vue).

10 / 20 €



366. FRAGONARD Jean-Honoré (1732-1806), (d'après).

Gravure polychrome circulaire.

D. 17 cm.

On y joint un cadre double porte-photos en laiton ciselé relié par des branchages de fleurs.

On y joint également une photo encadrée.

20 / 30 €



367. Lot comprenant notamment :

- VEUVE PERIN, petite jardinière en faïence à décor en camaïeu vert de personnages asiatiques.

7,5 x 22 x 10,5 cm.

- jardinière en faïence fine à deux prises feuillagées, à décor de guirlandes chiffrées, l'intérieur amovible en zinc.

(manques).

30 / 50 €



368. Lot comprenant :

- encrier porte-plume à double godets en faïence.

Marque R au revers.

8 x 17 x 7 cm.

(éclats).

- DELFT, petite potiche couverte en faïence.

(éclats).

- huilier-vinaigrier en faïence polychrome.

(accidents).

- jardinière pique-fleurs en porcelaine ajourée à décor de fleurs et importants rehauts d'or.

30 / 50 €



369. Lot comprenant :

- pique-fleurs formant bougeoirs en métal argenté.

12 x 17 x 17 cm.

- monture d'huilier-vinaigrier en métal argenté.

(bosses).

- gobelet et petite assiette en opaline à décor d'un filet bleu.

- tasses et sous-tasses en porcelaine sur fond jaune.

(éclats).

- embrases et poignées de tirage en laiton.

30 / 50 €



370. Ensemble de six pièces de 50 francs Hercule en argent, 1974 (x1), 1977 (x5).

80 / 120 €



371. Ensemble de dix pièces de 10 francs Hercule en argent, 1970 (x3), 1965 (x3), 1966 (x1), 1967 (x2), 1968 (x1).

120 / 150 €



372. Pièce de 5 francs Cérès en argent, 1851 A.

10 / 20 €



373. Ensemble de 21 pièces de 5 francs Semeuse en argent comprenant 14 pièces de 1960 et 7 pièces de 1962.

120 / 150 €



374. Petit vrac de monnaies :

- Trois pièces de 10 francs en nickel cuivré, 1977, 1978, 1979.

- Dix pièces de 10 francs en métal, 1986.

- Une pièce de 10 francs en métal, 1951.

- Deux pièces de 20 francs en métal, 1951, 1953.

- Trois pièces de 50 francs en métal, 1953, 1962, 1963.

- Trois pièces de 5 centimes en métal, 1912, inconnue, 1864.

- Une pièce de 10 centimes en métal, 1866 et une pièce de 5 centimes 1904.

On y joint un billet de 5 francs.

20 / 30 €

375. Chine, XXe.

Vase balustré en porcelaine polychrome à décor de fleurs.

H. 38 cm.

Présenté sur un socle en bois sculpté.

30 / 50 €

376. Chine, XXe.

Porte-chapeau ajouré en porcelaine cylindrique polychrome à décor de fleurs, de volatiles et caractères.

H. 28 cm.

Présenté sur un socle en bois sculpté.

80 / 120 €

377. Asie, XXe.

Vase en céramique sur fond blanc et bleu à décor de branchages et volatiles.

Cachet aux caractères au revers.

H. 44 cm.

Présenté sur un socle en bois sculpté.

50 / 80 €

378. ASIE, XXe.

Petit cabinet en bois exotique, nacre ajouré et laiton ciselé ouvrant par deux portes et un tiroir, l'intérieur à quatre tiroirs.

32 x 20,5 x 15 cm.

(poignée à refixer).

40 / 60 €

379. Petit globe de mariée en verre bombé, le socle en bois noirci, l'intérieur comprenant un vase en porcelaine blanche et or, et couronne en dentelle et tissu.

39 x 27 x 15,5 cm.

(manque un pied).

20 / 30 €



380. Petit coffret rectangulaire en bois teinté à décor de volatiles et motifs feuillagés.

19 x 30,5 x 19 cm.

20 / 40 €



381. BACCARAT.

- coupe sur pied en cristal taillé à décor de motifs géométriques.

H. 12 cm et D. 11 cm.

- trois dessous de bouteilles dont une paire.

- onze porte-couteaux rectangulaires.

(nombreux éclats).

Présentés dans l'écrin d'origine.

30 / 50 €



382. Partie de service à dessert en métal argenté comprenant un pelle de service (L. 25,5 cm) et douze petites fourchettes.

Présentée dans un écrin (usures).

10 / 20 €



383. Pied de lampe en bronze doré à décor d'une colonne, la base de forme carrée à gradins, le fut cannelé.

Électrifiée.

H. 35 cm.

20 / 30 €



384. MURANO, XXe.

Sujet en verre soufflé et coloré figurant un clown à l'accordéon.

H : 25 cm.

40 / 60 €



385. Série de douze porte-couteaux en métal argenté à décor de motifs géométriques.

D'esprit Art déco.

L. 9 cm.

20 / 30 €



386. Lot de sujets en porcelaine et biscuit figurant deux jeunes femmes dans le goût du XVIIIe.

18 x 15 x 9 cm et 13 x 17 x 11 cm.

(petits manques).

30 / 50 €



387. Pannière en bois laqué et osier tressé à décor de motifs feuillagés.

H. 15 cm.

D. 33 cm.

40 / 60 €



388. Douze couteaux en métal argenté à décor feuillagé, les lames en inox.

L. 25 cm.

30 / 40 €



389. Série de douze couteaux en métal argenté, le lames en inox.

L. 24 cm.

30 / 50 €



390. Petit poudrier circulaire en métal argenté et laqué noir à décor d'une pierre en cabochon.

D. 7,5 cm.

20 / 30 €



391. Lot comprenant :

- verseuse en métal argenté, les pieds feuillagés, la prise en bois noirci.

H. 19,5 cm.

- série de douze porte-couteaux en céramique rouge figurant des chiens.

30 / 50 €



392. Importante lanterne en verre coloré, la monture en métal.

H. 50 cm.

50 / 80 €



393. Important plat de service en bois et métal à décor d'un poisson.

L. 90 cm.

50 / 80 €



394. Plat de service en bois et métal à décor d'un canard.

L. 50 cm.

(usures).

40 / 60 €



395. Série de douze couverts à poisson en métal argenté étranger, les manches à décor feuillé et coquilles.

Travail anglais.

L. 19,5 et 22 cm.

Présentés dans un coffret en bois (accidenté).

30 / 50 €



396. Jean-Baptiste PIGALLE (1714-1785) d'après.

Enfant et son coffre.

Sujet en terre cuite patiné.

Signé sur la terrasse.

20 x 17 x 13 cm.

40 / 60 €



397. BACCARAT.

Modèle NANCY.

(modèle créé en 1908)

Seau à glaçons en cristal taillé, l'anse en métal.

H. 13 cm.

D. 12,5 cm.

30 / 50 €



398. BACCARAT.

Carafe à décanter en cristal taillé.

Estampillée.

H. 24,5 cm.

30 / 50 €



399. CHRISTOFLE.

Série de six couverts à entremet en métal argenté, les manches à décor feuillagé comprenant six fourchettes et six couteaux.

L. 17,5 et 18 cm.

40 / 60 €



400. CHRISTOFLE.

Modèle Orly.

Partie de ménagère en métal argenté comprenant :

- une louche (L. 27 cm).

- quatre fourchettes de table (L. 19 cm).

- six cuillères de table (L. 19 cm).

- trois couteaux (L. 22 cm).

(usures).

30 / 50 €



401. Lot de trois petites cuillères, une grande cuillère et une fourchette dépareillés en argent, poinçon Minerve.

Poids : 230 g.

L. 21 cm (cuillère de table).

(usures).

30 / 50 €



402. Lot de monnaies en argent comprenant :

- une pièce de 10 francs Hercule.

- cinq pièces de 5 francs Semeuse.

- une pièce de 10 francs Turin.

Poids : 95 g.

30 / 40 €



403. Paire d'appliques en bronze doré à deux bras de lumière.

Style Louis XVI.

H. 40 cm.

20 / 30 €



404. Deux lanternes de type "Bateau" en laiton et verre.

H. 30 cm.

30 / 50 €



405. Deux angelots en plâtre à patine dorée.

H. 27 cm.

(petits accidents).

20 / 30 €



406. MUSEE du LOUVRE.

Vierge à l'enfant.

Important sujet en bois sculpté dans le goût du XVIIIe.

H. 46 cm.

30 / 50 €



407. École, XXe.
Sainte Apolline et Saint François.
Deux sujets en bois sculpté.
H. 33 et 34 cm.

20 / 30 €



408. École, XXe.
Vierge de l'Adoration des Mages.
Sujet en bois sculpté polychrome.
Présenté sur son socle en plexiglas.
H. 43 cm.

30 / 50 €



409. Important sujet en bois sculpté et doré
figurant une vasque fleurie.
49 x 26,5 cm.

40 / 60 €



410. Chine, TANG, dans le goût de.
Deux chevaux en bois et plâtre sculpté et patiné.
39 x 55 x 18 cm.
(restauration à la queue).
28 x 30 x 8 cm.

40 / 60 €



411. BIRMANIE, XXe.
Important sujet en bois doré et patiné.
H. 71 cm (avec socle).

30 / 50 €



412. CAMBODGE, XXe.
Important sujet en plâtre à patine dorée.
H. 53 cm.
(restaurations).

10 / 20 €



413. L'INSTANT DURABLE.
Château de CHAMBORD.
Importante maquette en papier polychrome.
Présentée dans une vitrine en plexiglas et bois.
25 x 65,5 x 48 cm.

40 / 60 €



414. L'INSTANT DURABLE.
Château de CHENONCEAU.
Importante maquette en papier polychrome.
Présentée dans une vitrine en plexiglas et bois.
18 x 64 x 27 cm.

30 / 50 €



415. L'INSTANT DURABLE.
Notre-Dame-de-Paris.
Importante maquette en papier polychrome.
Présentée dans une vitrine en plexiglas et bois.
43 x 67,5 x 27,5 cm.
(usures du plexiglas).

50 / 80 €



416. L'INSTANT DURABLE.
La tour EIFFEL.
Importante maquette en papier polychrome et
plastique.
Présentée dans une vitrine en plexiglas et bois.
70 x 32 x 32 cm.
(usures du plexiglas).

40 / 60 €



417. ANNE à Boulogne.
Importante maquette de bateau en bois
polychrome.
Présentée sur son socle en bois.
60 x 67 x 23 cm.

50 / 80 €



418. Petite maquette de bateau trois mats en
bois, cuivre et métal.
Présentée sur son socle en bois.
44 x 69 x 12 cm.

30 / 50 €



419. Quatre gravures polychromes figurant des
bateaux dont :
- "Islander" Harry PIDGEON.
- "Firecrest" Alain GERBAULT.
- "Les 4 vents" Marcel BARDIAUX.
- "Legh 2" Vito DUMAS.
26 x 32 cm.

20 / 30 €



420. École, XXe.
Porteurs d'eau.
Deux sujets en régule patiné.
H. 37 cm.

40 / 60 €



421. École, XXe.
Femme assise.
Sculpture en pierre reconstituée.
H. 35 cm.

20 / 30 €



422. Lampe de bureau dit bouillotte en bronze
à deux bras de lumière, l'abat en tôle laquée
rouge et or à décor de fleurs et motifs feuillagés.
Électrifiée.
H. 56 cm.

60 / 80 €



423. BERY-GUEUDET Opticien à Reims.
Baromètre thermomètre en bois laqué blanc et or.
XXe.
66 x 20 cm.

20 / 30 €



424. MURANO, XXe.
Clown.
Sujet en verre coloré.
H. 20,5 cm.

20 / 30 €



425. Ensemble de trois chapeaux en osier.
D. 54,5 cm (le plus grand).

20 / 30 €



426. Lot photographique :
- AL-1 , appareil photo.
- CANON ZOOM LENS FD 70-210 mm 1:4.
- EUMIG mini Caméra.

20 / 30 €



427. Deux assiettes en barbotine à décor en trompe-l'œil de fruit et feuillage.
D. 21 cm.

20 / 30 €



428. KEDELV Paul (1917-1990).
FLYGSFORS.
Modèle Coquille.
Travail Suédois.
Vase en verre coloré sur fond rose.
H. 25,5 cm.

20 / 30 €



429. Orfèvrerie LE MONDIAL.
Partie de ménagère en métal argenté, modèle à filet comprenant :
- douze couverts à poisson (L. 19 et 21,5 cm).
- douze petites fourchettes à dessert et pelle de service.
- douze fourchettes à huitres (L. 12,5 cm).
- couverts de service dont pelle, nécessaire à découper, manche à gigot, etc...
- quatre couverts à mignardises.
Présentée dans trois coffrets.

50 / 80 €



430. BERNARDAUD, à Limoges.
Partie de service de table en porcelaine blanc et or comprenant :
- douze assiettes plates (D. 25 cm).
- douze assiettes creuses (D. 21 cm).
- neuf assiettes plates (D. 21,5 cm).
- divers plats de service dont soupières, saladier, ravers, saucière, etc...

40 / 60 €



431. TROUBADOUR.
Petit accordéon d'enfant sur fond rouge.
26 x 26 x 14 cm.
Présenté dans une valise.

30 / 50 €



432. HOHNER.
MARINE BAND ECHO
Harmonica en métal et bois.
39,5 cm.
Présenté dans son étui.

30 / 50 €



433. FAIZANT Jacques.
Série de 7 assiettes parlantes à dessert "Faïencerie de ST-AMAND Copyright "Idérea" Paris".
D. 20 cm.
(infimes petits éclats).

40 / 60 €



434. Orfèvre FOUQUET-LAPAR à Paris.
Important coffret en chêne à quatre tiroirs, les poignées de tirage en laiton, les intérieurs compartimentés.
29 x 53 x 37 cm.
(accident à l'arrière).

50 / 80 €



435. Pendule en régule à patine dorée et albâtre figurant un couple.
36 x 30 x 13 cm
Présentée sous globe en bois noirci et verre.
50 x 44 x 21 cm.

60 / 80 €



436. INDOCHINE, XXe.
Partie de service à café en porcelaine polychrome à décor de dragons comprenant six tasses et six sous-tasses, une verseuse, un pot à lait, un sucrier couvert, six assiettes (D. 18,5 cm) et un plat (éclat).

30 / 50 €



437. Série de vingt-trois verres sur pied en verre coloré rouge.
H. 23 cm.

80 / 120 €

**438. DIOR.**

Série de douze photophores en verre coloré.

H. 6,5 cm.

D. 5,5 cm.

On y joint une boîte d'allumettes.

Présentés dans l'écrin d'origine de la marque.

20 / 30 €**439.** Vase en verre coloré sur fond blanc à décor de filets marrons.

H. 29,5 cm.

20 / 30 €**440. MACINTOSH CLASSIC II.**

Ordinateur avec clavier et souris.

(non testé).

40 / 60 €**441.** Paire d'appliques murales à un feu en bronze doré et ciselé.

45 x 18,5 cm.

20 / 30 €**442.** Lot comprenant :

- CHRISTOFLE.

Nécessaire à découper comprenant fourchette et couteau en métal argenté.

L. 27 et 32,5 cm.

On y joint au modèle un couteau à pain.

On y joint également divers couteaux de table et à entremet, couteau à fromage en corne et métal et deux couteaux et une pelle de service en argent fourré et métal.

(usures).

40 / 60 €**443. LUNEL, dans le goût de.**

Paire d'appliques en bois et laiton. Le globe en verre opalin.

H. 52 cm.

(manque un globe).

40 / 60 €**444.** Seau à biscuit en verre à décor émaillé de fleurs, la monture en métal.

H. 20 cm.

20 / 30 €**445.** Petit vase en céramique sur fond marron à décor de cercles géométriques.

Marque au revers et daté Oct. 66.

H. 11,5 cm.

10 / 15 €**446.** Miroir "sorcière" circulaire en métal doré et perles colorées.

Années 70.

D. 50 cm.

40 / 60 €**447.** Miroir "Sorcière" en métal doré à décor rayonnant.

D. 50 cm.

(un élément tordu et usé).

40 / 60 €**448.** Élément décoratif pouvant former miroir en métal laqué noir et boules en laiton.

D. 66 cm.

(usures).

30 / 50 €**449. CHRISTOFLE.**

Saucière et son présentoir en métal argenté à décor de filets.

9 x 23 x 14,5 cm.

On y joint deux louches, un rince-doigts, un ramasse-miettes et un pot à lait en métal argenté.

On y joint également divers étains dont pichets et pot couvert.

30 / 50 €**451.** Petite collection de montres-bracelets.

On y joint deux montres à gousset en métal et argent.

(accidents).

10 / 20 €**452.** Deux parties de service à café ou thé en porcelaine polychrome à décor de fleurs, filets noirs et ors.

On y joint diverses pièces en porcelaine dont verseuse, pots à lait, etc...

(éclats).

30 / 50 €**453.** Lot d'objets divers dont vases de mariée en porcelaine polychrome et or (petit manque),

petit vase de forme Médicis en métal, vide-poche en porcelaine, divers éléments émaillés,

pendule en pierre reconstituée, porte-menu en faïence, classeurs modernes, etc...

(usures).

20 / 30 €**454.** Vingt-quatre coupes à fruit sur pied en verre coloré rouge.

H. 10 cm.

40 / 60 €

**455. Johnson Brothers.**

Travail anglais.

Partie de service de table en céramique blanche de forme octogonale comprenant :

- 25 assiettes plates (D. 25 cm).
- 25 assiettes plates (D. 19,5 cm).
- 17 bols (D. 17 cm).

(nombreux éclats).

On y joint une partie de service de table en verre.

20 / 30 €**456. Important lot d'ornementations d'ameublement et divers en bronze, laiton et métal.****80 / 120 €****457. Lanterne rectangulaire murale en laiton partiellement ajouré et verre dépoli sur trois faces.**

44 x 28 x 19 cm.

30 / 50 €**458. Projecteur en métal, laiton et verre.**

Présenté dans son étui en métal.

28 x 54 x 24 cm.

(rouille).

30 / 50 €**459. Grand plateau en tôle laqué noir à décor de fleurs et filets.**

73 x 58 cm.

(importants manques).

30 / 40 €**460. Orfèvrerie BOULENGER.**

Importante partie de ménagère en métal argenté à décor de filet comprenant :

- douze couverts de table (L. 21,5 cm).
- douze couverts à entremet (L. 18 cm).
- douze couverts à poisson (18,5 et 20,5 cm).
- douze cuillères à glace (L. 13,5 cm).
- onze petites cuillères (L. 11,5 cm).
- douze couteaux de table (L. 24,5 cm).
- onze couteaux à entremet (L. 20 cm).
- divers couverts de service dont louche, couverts à salade, etc...

100 / 150 €**461. Cuillère en argent, modèle uniplat.**

Orfèvre à Loches 1775.

L. 20,5 cm.

(usures).

30 / 40 €**462. Fourchette en argent, modèle uniplat.**

Orfèvre P.S.B.

E. (couronné) à Tours.

Travail XVIIIe.

L. 19 cm.

(usures).

30 / 40 €**463. Cuillère en argent, modèle à filet.**

Poinçon du Maître Orfèvre Claude-Antoine RAHIER (Poinçon avec A et R partagés d'une hermine entre les deux lettres et une fleur de lys au-dessus) reçu en 1734.

Poinçon Rennes 1700 à 1702.

L. 20 cm.

On y joint une fourchette en argent, modèle à filet.

Traces de poinçons.

Travail XVIIIe.

L. 19 cm.

30 / 40 €**464. ESCOPIER -CARBONEL-FOUQUE- etc...**

Importante collection de santons en terre cuite polychrome comprenant personnages, animaux, maisons, etc...

Environ 80 pièces.

80 / 120 €**465. LONGWY.**

Petit vase en faïence polychrome à décor émaillé de fleurs.

H. 10 cm.

10 / 20 €**466. PERTSHIRE.**

Petit vase en verre coloré à décor de millefioris.

Travail anglais.

H. 13 cm.

20 / 30 €**467. Philippe DESHOULIERES.**

Vide-poche en porcelaine polychrome à bord doré à décor inspiré d'après "la Dame à la Licorne".

3,5 x 17 x 17 cm.

On y joint :

- VILLEROY & BOCH.

Deux petits pots à lait à décor de cavalier sonneur de cor et motifs floraux.

30 / 50 €**468. Lot comprenant :**

- un coupe-papier en bronze ciselé à décor de deux personnages, la lame en métal.

L. 26 cm.

Présenté dans son fourreau en cuir rouge.

- un couteau en corne et métal, la lame plantée, à décor de volatile pinçant un blason.

50 / 60 €

**469. GIEN.**

Série de neuf assiettes en faïence fine à décor noir et blanc de rébus (la solution se trouve au revers).

D. 19,5 cm.
(petits éclats).

40 / 60 €**470. Chine XXe.**

Lot de pots à pinceaux et encrier en pierre dure à décor de branchages et d'animaux stylisés.

5,5 x 11,5 x 7,5 cm.

50 / 80 €**471. ASIE, XXe.**

Ensemble de seize poids en bronze patiné dont sept à décor d'animaux stylisés.

50 / 80 €

472. Seau à biscuits en verre émaillé à décor de fleurs, la monture en régule.

16 x 20 x 12 cm

30 / 50 €

473. Sucrier en verre émaillé à décor de fleurs, la monture en régule de style rocaille.

H. 17 cm.

20 / 30 €

474. Jardinière ovale en métal argenté ou régule argenté de style Rocaille.

L'intérieur amovible en zinc.

Début XXe.

16 x 46 x 20 cm.

(usure à l'argenterie).

50 / 80 €

475. Surtout de table de forme chantournée à fond de miroir.

Vers 1900.

6 x 49 x 30 cm.

(usure à l'argenterie).

60 / 80 €

476. Vase cylindrique en opaline à décor émaillé de fleurs.

H. 26 cm.

(usures au décor).

10 / 20 €**477. JARC.**

Le chat.

Sujet en laiton et dinanderie, signé et numéroté 5/8 dans le décor.

17,5 x 17 x 4 cm.

40 / 60 €**478. GIEN.**

Vase balustre sur piedouche en faïence polychrome à décor renaissance sur fond bleu.

H. 28 cm.

On y joint une bonbonnière GIEN à décor de pivoines.

20 / 30 €

479. Plaque sur cuivre à décor cloisonné et émaillé figurant Saint Paul.

29 X 8 cm.

(petits accidents).

20 / 40 €

480. Taste-vin en argent, poinçon Minerve à décor godronné.

M.O. : RAVINET & Cie.

Poids : 64 g.

3 x 11 x 8,5 cm.

20 / 30 €

481. Deux petites pelles en argent, poinçon Minerve, le manche feuillagé.

M.O. : ODIOT.

Poids : 41 g.

L. 12,5 cm.

20 / 30 €

482. Couvert de table en argent, poinçon Minerve, à décor feuillagé.

M.O. : Henri SOUFFLOT.

L. 22 cm.

On y joint une cuillère à entremet et une petite cuillère en argent, poinçon Minerve, d'un modèle différent.

Poids : 237 g.

80 / 120 €

483. Lot en argent, poinçon Minerve comprenant :

- trois ronds de serviette à décor de fleurs, feuillages et cartouches chiffrés.

- petite timbale en argent, 900 mil.

Poids : 157 g.

50 / 60 €

484. Deux petits sujets en bronze patiné figurant un jeune vendangeur et un jeune enfant.

H. 9,5 et 10 cm.

60 / 80 €

485. Paul GARNIER à Paris.

Pendule de table en laiton à colonnes, toutes faces vitrées, le cadran circulaire aux chiffres romains.

24 x 27,5 x 8 cm.

50 / 80 €



486. Pendule en régule doré et albâtre figurant deux pêcheurs.

39 x 39 x 15 cm.

40 / 60 €



487. Pendule en bronze doré à décor ajouré de personnages, le cadran circulaire aux chiffres romains.

36 x 23 x 9 cm.

20 / 30 €



488. Un presseur à agrumes en fonte et métal.

30 x 18 x 12 cm.

20 / 30 €



489. Manufacture Nationale de SEVRES. Vase balustre en porcelaine bleu de four à décor d'un blason rehaussé à l'or.

Marque au revers.

H. 24,5 cm.

80 / 100 €



490. Paire de vases en porcelaine bleu de four, la monture en bronze ciselé.

16 x 11 x 9 cm.

50 / 80 €



491. NANKIN.

Vase balustre en porcelaine à décor de guerriers.

Marque aux caractères.

H. 21 cm.

20 / 30 €



492. Lot de monnaies en argent dont 5 francs et 10 francs Hercule, 10 francs et 20 francs Turin, 1 franc, 2 francs et 5 francs Semeuse, etc...

Poids : 254 g.

80 / 100 €



493. Lot de monnaies de divers pays. (usures).

30 / 50 €



494. Petit cadre circulaire en laiton à décor au nœud figurant une photo et une mèche de cheveux surmontées d'une Croix.

9 x 7 cm.

20 / 30 €



495. E. GAVET COU. DU ROI.

Série de onze couteaux, les manches en nacre, les viroles en métal, les lames en acier marquées.

L. 20 cm.

(manque un manche).

30 / 50 €



496. Lot comprenant :

- nécessaire à découper en argent fourré et métal comprenant fourchette et couteau de service.

L. 28,5 et 33 cm.

Présenté dans un écrin.

- cuillère à glace en argent fourré et métal doré.

Présentée dans un écrin.

- nécessaire à poisson en argent fourré et métal à décor feuillagé.

L. 25 et 29,5 cm.

Présenté dans un écrin .

50 / 80 €



497. Boîte rectangulaire à thé en marqueterie de bois et métal à décor toutes faces personnages et rinceaux feuillagés, l'intérieur compartimenté.

Époque Napoléon III.

14 x 24,5 x 13 cm.

(infimes petits manques).

50 / 80 €



498. INDOCHINE, XXe.

Coffret rectangulaire et coupe-papier en bois exotique et incrustations de nacre à décor de paysages et rinceaux feuillagés.

8 x 29 x 9 cm (boite).

L. 29 cm (coupe-papier).

50 / 60 €



499. Jatte circulaire en cristal gravé à décor de nœuds rubanés, la monture en argent, poinçon Minerve.

H. 8 cm.

D. 19 cm.

20 / 30 €



500. Lot comprenant :

- un double saleron en métal argenté et verre, les pieds feuillagés.

21 x 18 x 8 cm.

- saleron en métal argenté et cristal, les pieds boules.

(infimes petits éclats).

20 / 30 €



501. Lot comprenant :

- une carafe à décanter en cristal partiellement dépoli et gravé de rinceaux feuillagés.

H. 29,5 cm.

- un sucrier couvert en cristal gravé de rinceaux feuillagés.

20 / 30 €



502. Paire de flacons en cristal à pans coupés à décor gravés de vasques, volatiles et rinceaux feuillagés.

Travail XVIIIe.

H. 12,5 cm.

80 / 100 €



503. Paire de flambeaux en métal argenté à décor de pampres de vigne.

H. 22cm.

On y joint deux bougeoirs dont un à main.

20 / 30 €



504. Lot comprenant trois plats de service, un plateau et un porte-toasts en métal argenté.

D. 31 cm (circulaire).

On y :

-ALTEX à Paris.

Une paire de jumelles de théâtre en métal doré et simili-cuir.

Présentée dans son étui.

40 / 60 €



505. LONGWY.

Coupe chantournée sur talon en faïence polychrome à décor de fleurs.

H. 7,5 cm.

D. 35,5 cm.

50 / 80 €



506. Cache-pot en porcelaine polychrome à décor de volatiles et fleurs, rehauts de filets or.

H. 24 cm.

D. 24,5 cm.

50 / 60 €



507. Cache-pot en porcelaine polychrome à décor de fleurs.

H. 20 cm.

D. 20 cm.

30 / 50 €



508. Cache-pot en porcelaine polychrome à décor de fleurs sur fond vert, rehauts de filets noir et or.

H. 19 cm.

D. 20 cm.

30 / 50 €



509. Lot en métal argenté et bois noirci comprenant un samovar, deux verseuses, un sucrier et un pot à lait.

Travail anglais.

34 x 20 x 16 cm (samovar).

(usures).

50 / 80 €



510. Lot comprenant une saucière et un pot à lait en métal argenté, les prises en bois noirci.

16,5 x 25,5 x 10 cm (sauceière).

(usures).

10 / 20 €



511. Pince à asperges en métal argenté à décor ajouré d'un cartouche feuillagé.

9 x 10 x 6 cm.

10 / 15 €



512. Deux coupe-papiers en métal et bronze, l'un figurant un sabre, l'autre à décor ciselé de rinceaux feuillagés.

L. 20 et 21 cm.

20 / 30 €



513. Lot comprenant :

- LANGEAIS, petite assiette en faïence ajourée et rehaussée à l'or à décor de motifs feuillagés.

D. 18,5 cm.

- une coupelle en faïence bleue et blanc à décor d'un paysage.

(petit éclats).

- un encrier en faïence.

40 / 60 €