

HÔTEL DES VENTES GIRAUDEAU

B. JABOT - R. GAUTHIER - H. BENSÂÏAH
COMMISSAIRES-PRISEURS ASSOCIÉS

25 rue Joseph Cugnot – Joué-Lès-Tours

02 47 37 71 71

contact@hdv-giraudeau.fr

LUNDI 7 OCTOBRE 2024

Mobilier, objets d'Art et de décoration

Vente à 10 H

(pas de visite pour la partie meubles).

N°1 à jusqu'à 199

Reprise à 14H au lot N°200

Exposition publique :

7 octobre 2024 de 9h à 10h

Pour consulter les lots de la vente :



www.interencheres.com/37002



1. Paire de fauteuils médaillon en bois mouluré laqué gris, la garniture en velours vert. Style Louis XVI. 88 x 58 x 50 cm. (état d'usage).

200 / 250 €



2. Paire de fauteuils en bois mouluré laqué, la garniture de velours bleu. Style Louis XVI. 85 x 58 x 50 cm.

150 / 200 €



3. Fauteuil en bois mouluré, l'assise et le dossier en cuir havane. Vers 1930. 77 x 60 x 60 cm. (légères usures).

80 / 120 €



4. Paire de chaises en bois mouluré, la garniture en velours style Louis XV. 87 x 47 x 45 cm. On y joint une chaise. (garniture accidentée).

30 / 50 €



5. Fauteuil en bois sculpté, le dossier cathédrale centré d'un blason. 133x 57 x 42 cm.

30 / 40 €



6. Mario BELLINI pour CASSINA. Fauteuil en cuir vert clair. 84 x 55 x 50 cm. (accidents notamment aux angles, traces d'humidité).

50 / 80 €



7. Chaise escabeau pliante en acier chromé et formica. 77 x 43 x 40 cm (format chaise). (quelques très légères piqûres au chrome).

30 / 50 €



8. Sièges ELF indislocables. Suite de quatre chaises en bois. 83 x 39 x 40 cm.

30 / 50 €



9. Lampadaire de fumeur en bronze, métal et laiton doré, le plateau circulaire en onyx, la lampe à pétrole, le fût réglable et le pied tripode à décor de rinceaux feuillagés. Époque Napoléon III. H. 175 cm non déplié.

100 / 150 €



10. Étagère murale en acajou à deux niches.
54 x 80 x 30 cm.
(manque les baguettes).

30 / 50 €



11. Important porte-documents ajouré en
chêne clair, réglable.
83 x 105 x 47 cm.

80 / 100 €



12. Porte-documents ajouré en bois noirci.
Époque Napoléon III.
77 x 80 x 34 cm.
(usures).

60 / 80 €



13. Fauteuil en bois tourné, la garniture tissu
bleu.
Style Louis XIII.
105 x 58 x 53 cm.
(taches, usures).

40 / 60 €



14. Clément MASSIER (1844-1917) à Vallauris.
Importante vasque et son support en céramique
bleue flammée marron.
H. totale 110 cm.
Vasque : 46 x 58 x 40 cm.
H. du piétement : 62 cm.
(accidents, manques, restaurations).

150 / 200 €



15. Paire de chauffeuses ou chaises en bois
mouluré et doré, la garniture en tissu, le fronton
floral doré, les pieds antérieurs à roulettes.
Style Louis XV.
93 x 54 x 50 cm.
(usures dorures, état d'usage garniture).

60 / 80 €



16. Chauffeuse en acajou, le dossier à barreaux,
l'assise velours jaune.
Style Restauration.
85 x 53 x 50 cm.
(accidents aux pieds antérieurs, garniture
tachée).

20 / 30 €



17. Suspension de forme ogive en verre
opalescent et métal.
H. 39 cm.
(oxydation).

80 / 100 €



18. Lanterne d'applique extérieure en tôle, le
verre bombé.
42 x 18 x 18 cm.
(tôle piquée, deux fêles au verre).

20 / 30 €



19. Fauteuil rustique en bois tourné, l'assise
paillée, la traverse en H.
86 x 60 x 50 cm.

10 / 20 €



20. Chaise en placage de bois à décor de filet
noir, le dossier à barreau, l'assise cannée.
XIXe.
82 x 42 x 35 cm.

60 / 80 €



21. Jette-habits ou porte-vêtements en bois
mouluré et sculpté, à deux niveaux cannés, un
côté formant porte-parapluie.
XIXe.
118 x 130 x 35 cm.
(infimes petits accidents, manque sur un côté
?).

150 / 200 €



22. Important paravent à quatre feuilles en
acajou et filet de bois clair, les frontons à
enroulement à décor de vasques.
Travail anglais, XIXe.
189 x 59,5 cm une feuille.
(accidents et manques de bois et panneaux,
tissu taché).

200 / 300 €



23. Sellette en bambou, la partie supérieure
ajourée, plateau de traverse en bois.
95 x 40 x 40 cm.
(en l'état, accidents, fentes, instable).

20 / 30 €



24. Portant à vêtements en bois mouluré, le
piétement à degrés.
Style 1940.
178 x 168 x 52 cm.
(fentes, barre rapportée, fixations à revoir).

80 / 120 €



25. MOLTON ST LAURENCE STEPS, NORWICH.
Baromètre thermomètre en placage d'acajou, le cadran circulaire en laiton et verre.
H. 99 cm.
(oxydations, manque tube, manques au fronton).

40 / 60 €



26. LEREBOURS, PARIS.
Baromètre thermomètre en acajou et placage d'acajou, le cadran circulaire en bronze, le verre bombé.
Milieu XIXe.
H. 93 cm.
(manque la partie thermomètre, manques notamment au fronton).

80 / 120 €



27. Quatre chaises en bois mouluré, le dossier sculpté à décor de paniers fleuris et de scènes animées peintes, l'assise paillée, la traverse antérieure à cannelures.
Restauration.
85 x 44 x 40 cm.
(fentes, usures).

60 / 80 €



28. Paravent en acajou, à six feuilles, la partie basse recouverte de velours rouge, la partie haute en verre biseauté.
159 x 67 cm une feuille.
(accidents notamment au tissu, petits manques notamment éclat de bois en pied).

200 / 250 €



29. TAHAN F. DU ROI à Paris.
Travailleur en bois noirci, bronze et filets de laiton ouvrant par un tiroir et un abattant chiffré A.B., ornements de bronze, l'intérieur compartimenté amovible et fond de miroir.
Signé sur la serrure.
72 x 58 x 41 cm.*
(accidents, manques).

150 / 200 €



30. INDOCHINE, XXe.
Guéridon circulaire tripode en bois noirci burgauté à décor d'un paysage animé, le pourtour feuillagé figurant des animaux stylisés, le piétement aux dragons.
H. 86 cm.
D. 78 cm.
(petits accidents et manques).

80 / 120 €



31. Table basse en merisier ouvrant par un tiroir en ceinture, plateau de marbre, tablette d'entretoise.
De style Directoire.
50 x 110 x 65 cm.

50 / 80 €



32. Malle bombée en bois et métal.
65 x 70 x 45 cm.
(accident à une fermeture).

20 / 30 €



33. Jambage en terre cuite à décor d'un buste et d'un serpent.
83 x 12 x 12 cm.

50 / 80 €



34. Miroir applique à trois lumières en laiton repoussé à décor feuillagé, le verre biseauté.
63 x 40 cm.

30 / 50 €



35. Paravent en acajou mouluré à trois feuilles, la garniture en tissu jaune.
152,5 x 56 cm (une feuille).

80 / 120 €



36. L'Abbé TROCHET à Nogent le Rotrou.
Harmonium en chêne.
90 x 111 x 40 cm.
(non testé).

30 / 50 €



37. MAYER MARIX à Paris.
Petit harmonium en acajou.
78 x 70 x 41 cm.
(accidents et manques).

30 / 50 €



38. Fauteuil en bois naturel, la garniture en velours.
88 x 56 x 46 cm.
(taches).

30 / 50 €



39. Fauteuil en bois naturel, la garniture en velours.
92 x 57 x 47 cm.
(taches).

30 / 40 €



40. Grand miroir en bois sculpté, la partie supérieure arrondie, le pourtour feuillagé.
153 x 99 cm.
(petits accidents, manque baguette du bas).

50 / 80 €



41. Grand miroir rectangulaire en bois et stuc doré, le pourtour à canaux.
157 x 100 cm.
(infimes petits accidents, usures).

80 / 120 €



42. Grand semainier en bois noir à colonnes détachées, les entrées de serrure en métal.
150x 105 43 cm.
(manque le marbre).

200 / 300 €



43. Trois éléments de boiserie en bois mouluré et doré à décor de drapés et cartouche feuillagé.

157 x 54 cm.
(petits accidents et manques).

50 / 80 €



44. Petit lit de repos en acajou, les montants à décor de col de cygne.

150 x 70 cm (dimensions matelas).
(petits accidents et manques).

50 / 80 €



45. Important lampadaire en métal chromé à trois feux orientables, le socle en marbre blanc.
215 x 120 cm.
(usures du chrome).

150 / 200 €



46. Trois cantines à tringle métallique sur fond bleu.

100 x 55 x 40 cm (la plus grande).
(rouille).

40 / 60 €



47. Le Guide Chant KASRIEL.
Petit harmonium portatif.
32 x 65 x 27 cm.

30 / 50 €



48. MAYER MARIX à Paris.
Petit harmonium en acajou.
37 x 76 x 39 cm. cm.
(accidents et manques, non testé).

30 / 50 €



49. Table demi-lune en bois naturel.
75 x 109 x 53 cm.

30 / 50 €



50. Cantonnière en bois et stuc doré.
L. 148 cm.

20 / 30 €



51. Pare-étincelles en acajou mouluré, la partie centrale figurant une scène animée.
88 x 57x 32 cm.

40 / 60 €



52. Mannequin de couturière, le piétement tripode en bois noirci, le buste recouvert de soie.

H. 155 cm.
(petits accidents).

50 / 80 €



53. Grand bureau pente en placage ouvrant par deux tiroirs.

92 x 150 x 70 cm.
(accidents et manques, plateau gondolé).

40 / 60 €



54. Petit fauteuil curule en bois peint.

52 x 60 x 37 cm.

20 / 30 €



55. GREENWAY.
Sac de golf avec des clubs.

H. 117 cm.

20 / 30 €



56. Deux sacs de golf avec divers clubs.
(usures).

30 / 40 €



57. Importante applique de jardin formant luminaire en fonte, le globe en plastique.

59 x 40 cm.
(rouille).

50 / 60 €



58. GORINI Frères à Paris.
Coffret rectangulaire en chêne clair.

19 x 43 x 31 cm.
(manque intérieur).

10 / 20 €



59. Petit buffet deux-corps en bois clair ouvrant par deux portes et deux tiroirs en partie basse et quatre petites portes en partie haute découvrant deux niches.

Travail XXe.
119 x 118 x 57 cm.

80 / 120 €



60. Table basse circulaire et ses quatre petites encoignures formant tabourets en marqueterie.

H. 50,5 x Diam. 69 cm.

(infirmes petits frottements et éclats en bordures).

80 / 120 €



61. Petite étagère murale en acajou ouvrant par une porte vitrée, l'intérieur à deux niveaux.

55 x 34 x 19 cm.

20 / 30 €



62. Quatre tables gigognes en bois et filets de laiton.

72 x 51,5 x 35 cm.

60 / 80 €



63. BANG & OLUFSEN.

Téléviseur sur piétement métal rotatif. Avec sa télécommande.

107 x 65 x 50 cm.

(non testé).

50 / 80 €



64. Meuble à partitions en bois tourné à trois étagères et compartiments en partie basse.

82 x 40 x 40 cm.

30 / 50 €



65. G. ROUSSEAU à Tours.

Sellette en bois mouluré et larges filets de laiton, le socle de forme carrée, les colonnes cannelées avec tablette d'entretoise. Dessus marbre.

Style Louis XVI.

H. 118 cm.

33 x 33 cm (plateau).

34 x 34 cm (socle).

(fente au socle).

80 / 100 €



66. Six chaises médaillon en bois mouluré, piétement cannelé, garniture tissu beige rayé.

Style Louis XVI.

92 x 50 x 48 cm.

(accidents et taches au tissu).

80 / 120 €



67. Table basse circulaire en bois façon marqueté à décor de fleurs.

Style Louis XV.

H. 54 x Diam. 51,5 cm.

(infirmes petits frottements).

60 / 80 €

68. Chevet à façades galbées en bois façon marqueté ouvrant par deux tiroirs, dessus de marbre, ornements de laiton.

76 x 44,5 x 32 cm.

60 / 80 €



69. Petite desserte à trois niveaux en acajou mouluré ouvrant par un tiroir en partie basse. Début XXe.
72 x 46 x 46 cm.
(infimes petits éclats).

50 / 60 €



70. Petite chaise de chambre en bois mouluré, le dossier ajouré sculpté, garniture assise tissu fleuri.
96 x 41 x 40 cm.

10 / 20 €



71. IKEA Fargglad.
Chaise d'enfant en métal et scoubidou.
56 x 32 x 33 cm.
MOPLÉN. Montecatini Edison.
Petit fauteuil d'enfant en plastique thermoformé.
(usures et accident).

20 / 30 €



72. Mouvement de comtoise en laiton ciselé et ajouré d'angelots, le cadran circulaire, les heures en chiffres romains, les minutes en chiffres arabes. Surmonté de trois cloches.
40 x 27 x 17 cm.
Présenté sur un support en bois. Avec poids, balancier et clés.

80 / 120 €



73. Petite étagère murale en acajou tourné à trois niveaux.
48 x 57 x 13 cm.

20 / 30 €

74. Coffre rectangulaire en bois sculpté de fleurs stylisées. Serrure et poignées métalliques en métal.
Parties anciennes.
38 x 110 x 38 cm.
(accidents et manques, restaurations notamment un pied postérieur).

50 / 80 €



75. Fauteuil médaillon en acajou mouluré et sculpté, la garniture en velours vert foncé, roulettes aux pieds antérieurs.
Époque Louis-Philippe.
102 x 60 x 55 cm.
(restaurations, usures).

30 / 50 €



76. Bureau de pente en bois marqueté à décor de cubes ouvrant par un abattant découvrant une partie écritoire, une niche, trois tiroirs et un compartiment secret.
95 x 71 x 44 cm.
(travail de vers, petits accidents, restaurations notamment à deux pieds et manques).

50 / 60 €



77. Paire de fauteuils dits à la Reine en bois mouluré et sculpté à décor feuillagé, la garniture en tissu et velours fleuri.
99 x 66 x 56 cm.
(manque et travail de vers à un pied).

60 / 80 €



78. Lot comprenant :
- Chaise médaillon en acajou mouluré et sculpté, les pieds antérieurs sur roulettes, la garniture en velours moutarde.
Époque Louis-Philippe.
95 x 49 x 50 cm.
(restaurations).
- Petite chaise en bois mouluré et sculpté.
Style Louis XVI.
(usures).

30 / 50 €



79. ASIE, XXe.
Meuble en bois laqué et incrustations à décor d'oiseaux branchés et scènes animées, ouvrant par quatre portes et un abattant.
132 x 90 x 46 cm.
(légères usures de dorure).

50 / 80 €



80. Fauteuil bergère en bois clair mouluré, la garniture en soie rose.
Style Louis XV.
80 x 65 x 70 cm.
(accidents et usures au tissu).

40 / 60 €



81. ASIE, XXe.
Paire de fauteuils en bois exotique, le dossier cintré et ajouré, le bandeau à décor de dragons stylisés.
72 x 51 x 50 cm.
(petits accidents notamment aux accoudoirs).

100 / 150 €



82. STRESSLESS.
Paire de fauteuils pivotants et basculants avec leurs repose-pieds en cuir et acajou.
100 x 80 x 70 cm le fauteuil.
40 x 55 x 40 cm le repose-pied.

200 / 300 €



83. Petite armoirette en placage et filet de bois clair ouvrant par deux portes vitrées.
169 x 94 x 41 cm.
(manque une vitre, petits accidents, fentes).

50 / 60 €



84. Lot comprenant :
- paire de chenets en fonte à décor de buste de personnage.
19 x 35 x 9,5 cm.
- support tripode et sa grille de cheminée en métal et bois.

20 / 30 €



85. Paire de fauteuils en bois mouluré et sculpté à restaurer.
Époque Louis XVI.
93 x 60 x 50 cm.
(restaurations, accidents et manques notamment deux accotoirs).

40 / 60 €



86. Série de trois fauteuils en acajou mouluré et sculpté.
Époque Restauration.
90 x 56 x 50 cm.
On y joint :
Deux fauteuils en bois mouluré.
(l'ensemble avec accidents, manques et restaurations).

100 / 150 €



87. Suspension en verre à décor de motif stylisé à deux feux.
58 x 52 cm.

10 / 20 €



88. Fauteuil de bateau dit Transatlantique en acajou, métal et laiton, le dossier réglable inclinable.
95 x 76 x 96 cm.
(accidents, restauré, fragilisé).

60 / 80 €



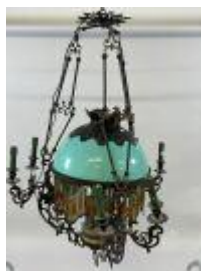
89. Miroir en bois et stuc doré à décor de rang de perles et feuilles d'eau, le fronton feuillagé.
150 x 98 cm.
(accidents, manques au fronton).

50 / 80 €



90. Suspension de billard en laiton à deux feux, les globes en verre opalescent.
52 x 120 x 31 cm.
(petits éclats aux globes).

80 / 100 €



91. Suspension en cuivre ou laiton à neuf feux de lumière sur trois bras, l'abat-jour en opaline verte.
H. 110 x Diam. 70 cm.

60 / 80 €



92. Lustre en bronze doré à 6 bras de lumière à décor de feuillages, pampilles de cristal.
H. 75 x Diam. 50 cm.
(certaines pampilles rapportées colorées, manques).

80 / 120 €



93. Guéridon circulaire tripode en bois mouluré et sculpté, plateau d'entretoise.
H. 60 x Diam. 50 cm.
(accidents et manques, plateau abîmé).

40 / 60 €



94. Petite console à deux plateaux en bois partiellement noirci à décor de rinceaux feuillagés ouvrant par un tiroir.
Style Louis XVI.
58 x 75 x 38 cm.
(manque poignée de tirage).

60 / 80 €



95. Petit pétrin en bois mouluré, l'intérieur équipé d'une boîte à musique.
42 x 64 x 34 cm.

30 / 50 €



96. Lustre en laiton ou bronze à huit feux de lumière et pampilles de cristal.
H. 50 cm.
Diam. 55 cm.

60 / 80 €



97. Classeur ouvrant par quatre tiroirs laqué rouge effet marbré.
33,5 x 51 x 43 cm.
(petits éclats, un élément d'angle à refixer).

40 / 60 €



98. Console en bois laqué noir, extensible formant table.
Avec quatre allonges en bois peint.
73 x 90 x 40 cm (console fermée).
90 x 50 cm (une allonge).

80 / 120 €



99. Deux éléments porte-manteau et vide-poche modulables à six patères et une tablette, en bois et métal laqué noir.

H. 182 cm x Diam. socle 38 cm.

40 / 60 €



100. Garniture de cheminée en marbre comprenant une pendule portique à décor de sphinge, les colonnes feuillagées et deux lambeaux à deux bras de lumière.

38 x 22 x 10,5 cm (pendule).

(manque balancier).

100 / 150 €



101. Lit-banquette en acajou, ornements de laiton.

Style Empire.

190 x 80 cm.

On y joint matelas et dossier en mousse.

40 / 60 €



102. Table à jeux à décor façon marqueterie de losanges, le plateau de feutre vert.

Style Louis XVI.

75 x 80 x 50 cm.

(feutre usagé, accidents).

80 / 120 €



103. STROMBERG-CARLSON.

Meuble à musique "phono" en bois mouluré et sculpté ouvrant par deux portes et un abattant.

De style Louis XVI.

120 x 75 x 50 cm.

50 / 60 €



104. SOFITALIA.

Canapé en cuir noir 2 places, piétement chrome, appuie-têtes relevables.

70 x 192 x 110 cm (appuie-têtes baissés).

(usures).

50 / 80 €



105. Turquie, Yastik.

Petit tapis en laine nouée main à décor de motifs stylisés.

94 x 58 cm.

20 / 30 €



106. Pakistan, Karachi.

Petit tapis en laine nouée main à décor de motifs stylisés.

96 x 65 cm.

20 / 30 €



107. IRAN, XXe.

Tapis en laine nouée main à décor stylisé bleu sur fond rouge.

183 x 122 cm.

(usure de trame).

50 / 80 €



108. Tapis en laine nouée main à décor géométrique sur fond rouge.

172 x 124 cm.

50 / 80 €



109. Petit tapis en laine nouée main à décor vert et bleu sur fond crème.

101 x 72 cm.

On y joint un petit tapis sur fond rouge.

57 x 62 cm.

30 / 50 €



110. PAKISTAN, AFGHAN BALKHI.

Tapis galerie en laine nouée main à décor géométrique bleu et crème sur fond ocre.

280 x 80 cm.

80 / 120 €



111. Trois tapis en laine nouée main dont le plus long sur fond ocre (117 x 57 cm).

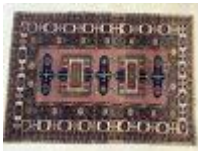
50 / 60 €



112. Tapis galerie mécanique à décor de rosaces stylisées sur fond saumon.

321 x 79 cm.

10 / 20 €



113. Petit tapis en laine nouée à décor de motifs polychromes sur fond violet.

166 x 119 cm.

(petites taches)

30 / 50 €



114. Important tapis en laine nouée main à décors stylisés sur fond rouge.

202 x 130 cm.

(usures).

40 / 60 €



115. IRAN, XXe.

Tapis en laine nouée main à décors stylisés sur fond rouge.

158 x 124 cm.

(usures de trame).

30 / 50 €



116. AFGHAN, XXe.
Tapis en laine nouée main à décors stylisés bleu marine sur fond orange.
182 x 102 cm.

40 / 60 €



117. Tapis en laine nouée main à décors stylisés bleu marine sur fond rouge.
180 x 110 cm.
(usures, petit manque cf. photo).

30 / 50 €



118. Tapis galerie en laine nouée main à décor géométrique turquoise sur fond ocre.
234 x 84 cm.

30 / 50 €



119. Important tapis en laine nouée main à décor stylisé sur fond orangé, la bordure beige.
265 x 205 cm.
(infimes petites taches).

100 / 150 €



120. Important tapis en laine à décor de fleurs et feuillages sur fond orangé.
380 x 280 cm.

100 / 150 €



121. Important canapé trois places en cuir capitonné marron.
Dans le style Chesterfield.
70 x 220 x 125 cm.
(usures).

150 / 200 €



122. Banquette en rotin et bambou.
94 x 124 x 41 cm.
On y joint un fauteuil en osier et rotin.

80 / 120 €



123. Luminaire circulaire en métal chromé et fibre.
H. 35 x Diam. 37 cm.
Années 70.
(non testé).

30 / 50 €



124. Desserte porte-revue en métal repeint, le plateau perforé.
75 x 50 x 45 cm.

40 / 60 €



125. Éditions KASTILIA.
Table basse roulante en plastique marron, les plateaux encastrables, l'intérieur compartimenté avec porte-bouteille amovible.
Années 70.
41 x 86 x 53 cm dépliée.
(usures).

120 / 150 €



126. CASIO.
Casiotone 1000P.
Clavier électronique avec sa pédale.
8 x 91 x 33 cm.
(usures, taches, non testé).

10 / 20 €



127. FARFISA.
Matador-AR.
Clavier électronique.
16 x 92 x 43 cm.
(accidents, manques, non testé).

10 / 20 €



128. YAMAHA.
PSS-590.
Clavier électronique.
66 x 27 cm.
(accidents, manques, non testé).

10 / 20 €



129. JEN.
Brio 61-P.
Clavier électronique.
17 x 92 x 42 cm.
(accidents, manques dont une touche, non testé).

10 / 20 €



130. INTERCONTINENTAL.
UFO 61.
Clavier électronique.
17 x 96 x 46 cm.
(accidents, manques, non testé).

10 / 20 €



131. Console demi-lune en bois sculpté et doré à décor feuillagé, l'entretoise figurant un pot à feu, le dessus de marbre blanc.
Style Louis XVI.
79 x 82,5 x 39,5 cm.
(marbre taché).

80 / 120 €



132. Deux chevets en bois et placage, l'un ouvrant par trois tiroirs, l'autre par un tiroir et deux portes, plateau marqueté de fleurs.
Style Louis XV.
73 x 38 x 29 cm.
(accidents, taches et manques de placage).

60 / 80 €



133. Ensemble de quatre lustres en bronze, verre et pampilles de cristal dont un à huit bras de lumière.

On y joint deux lampes de chevet de bronze et verre.

(accidents, manques).

50 / 80 €



134. Table en bois mouluré ouvrant par un tiroir.

Époque Louis XV, transformée postérieurement en table à jeux.

71 x 87 x 87 cm.

80 / 100 €



135. Paire de fauteuils en merisier mouluré, le dossier canné, l'assise en velours rose.

Style Louis XV.

78 x 55 x 47 cm.

40 / 60 €



136. Petit lustre en laiton repoussé à décor de médaillons feuillagés à trois bras de lumière.

H. 50 x Diam. 45 cm.

(usures).

20 / 30 €



137. Suspension circulaire en bronze ciselé et pampilles de cristal.

H. 29 x Diam. 36 cm.

(accidents, manques).

40 / 60 €



138. Bergère et fauteuil en bois mouluré et laqué, la garniture en tissu saumon.

Style Louis XV.

82 x 67 x 60 cm la bergère.

(accident à un accotoir).

50 / 60 €



139. Deux chaises en bois mouluré et laqué à décor floral, la garniture de velours orangé.

Style Louis XV.

86 x 50 x 50 cm.

(restaurations, accidents notamment un dossier).

50 / 60 €



140. Guéridon circulaire en bois mouluré, tablette d'entretoise.

Style Louis XVI.

H. 74 x Diam. 42 cm.

(manque le marbre. Diam. 35,5 cm).

20 / 30 €



141. Petit bureau de pente en bois et marqueterie de bois à décor floral ouvrant par deux tiroirs et un abattant découvrant un écrioire, trois tiroirs et une niche. Galerie de laiton.

Style Louis XV.

103 x 71 x 44 cm.

(taches, manques et accidents au placage, notamment un important au pied arrière droit).

80 / 100 €



142. Fauteuil en acajou, le dossier ajouré à motif géométrique, l'assise en velours vert.

XIXe.

94 x 56 x 50 cm.

(manques de placage notamment au bandeau).

50 / 80 €



143. Important miroir en bois et stuc doré, le pourtour à décor feuillagé surmonté d'un fronton ajouré.

150 x 83 cm.

(accidents, manques, restaurations).

50 / 80 €



144. Deux chaises en bois mouluré et sculpté, la garniture de velours vert.

97 x 50 x 45 cm.

(usures).

30 / 50 €



145. Miroir rectangulaire en bois et stuc doré.

85 x 60 cm.

(accidents, manques).

10 / 20 €



146. Deux suspensions boules en verre givré, la monture en laiton.

On y joint deux appliques au modèle.

H. 50 cm (suspension).

H. 36 cm (applique).

(le verre d'une applique accidenté).

20 / 30 €



147. Table basse en merisier mouluré, le piètement cambré.

59 x 69 x 56 cm.

30 / 50 €



148. Petite travailleuse en noyer ouvrant par un tiroir, entretoise cuvette, le piétement en métal.

76 x 45 x 34 cm.

20 / 30 €



149. Miroir de forme chantournée en bois doré et sculpté à décor d'un médaillon feuillagé, le verre biseauté.

XIXe.

93 x 60 cm.

(usures du tain).

150 / 200 €



150. Paire de chevets en merisier ouvrant par deux tiroirs, les prises en mufle de lion.

70 x 56 x 32 cm.

100 / 150 €



151. Coiffeuse en merisier ouvrant par deux tiroirs en façade, la partie supérieure à trois tablettes dont une à fond de glace.

77 x 72 x 44,5 cm.

80 / 120 €



152. Bureau rectangulaire en merisier, les coins à pans coupés, ouvrant par trois tiroirs, les pieds cambrés.

77 x 125 x 70 cm.

80 / 120 €



153. Table pliante en bois naturel tourné, le plateau amovible à deux prises, double-face formant table à jeux.

75 x 75 x 50 cm.

(usures).

30 / 50 €



154. Sellette éléphant en céramique.

58 x 60 x 30 cm.

30 / 50 €



155. Tabouret en merisier, l'assise cannée, le piétement terminé par des sabots en bronze.

45 x 38 x 38 cm.

10 / 20 €



156. Bergère en bois sculpté et teinté, la garniture tissu décor feuillagé.

Style Louis XVI.

104 x 70 x 60 cm.

(usures).

50 / 80 €



157. Travailleuse en placage et marqueterie, ornements de bronze, ouvrant par un tiroir en partie basse et un abattant à fond de glace, l'intérieur compartimenté amovible en bois clair.

Napoléon III.

72 x 60 x 43 cm.

(petits accidents et manques).

150 / 200 €



158. Table basse à deux plateaux en verre, les montants tubulaires en plexiglas, les angles en laiton.

37 x 119 x 69 cm.

(usures).

50 / 80 €



159. Fauteuil en acajou mouluré et sculpté, la garniture en tissu à décor feuillagé orange.

99 x 59 x 53 cm.

(usures).

30 / 50 €



160. Coiffeuse de forme rognon en bois, garnie de tissu à décor de deux scènes galantes, ouvrant par deux tiroirs en ceinture. Plateau de verre.

89 x 100 x 58 cm.

(usures, accidents et manques, légèrement instable).

80 / 120 €



161. Buffet bas en bois sur roulettes ouvrant par deux portes, l'intérieur à une tablette.

72 x 95 x 48 cm.

50 / 80 €



162. Commode à façades galbées en bois et placage ouvrant par trois tiroirs sur deux rangs. Ornementation de bronze. Dessus marbre. Style Louis XV.

83 x 111 x 52 cm.

(petits accidents de placage notamment aux pieds).

200 / 300 €



163. Commode rectangulaire en placage de noyer, ouvrant par trois tiroirs sur trois rangs, les prises à mufles de lion.

82 x 116 x 53 cm.

(fentes, usures, légers éclats).

80 / 100 €



164. Coiffeuse formant table à jeux en bois et placage ouvrant par deux tablettes coulissantes, l'intérieur à plateau de jeux, fond de glace au revers. Piètement fuselé terminés par des sabots de bronze.

Par Marcel SOMMIER à TOURS.
73 x 80 x 50 cm.
(petit accident à la chaînette).

80 / 120 €



165. Petit bureau rectangulaire en bois ouvrant par un tiroir, les pieds fuselés terminés par des sabots en laiton.

Par Marcel SOMMIER à TOURS.
74 x 79 x 48,5 cm.
(petites usures).

40 / 60 €



166. Vélo d'enfant en métal à roulettes.
63 x 93 x 38 cm.
(oxydations).

20 / 30 €



167. Fauteuil d'angle ou coin de feu en bois tourné, l'assise paillée.

65 x 41 x 41 cm.
(usures).

20 / 30 €



168. Travailleuse en bois et placage ouvrant par un abattant, l'intérieur à fond de glace. Ornementations de bronze figurant des visages féminins. Pieds cambrés terminés par des sabots en laiton.

Style Louis XV.
75 x 59 x 45 cm.
(petits accidents de placage, usures du tain).

120 / 150 €



169. La malle Bernard à Paris.
Malle-cabine en percaline et métal.
88 x 56 x 31 cm.
(usures, taches, légère oxydation).

40 / 60 €



170. Malle de voyage en papier à l'imitation du cuir, bois et métal. L'intérieur compartimenté amovible.

46 x 79 x 49 cm.
(accidents et taches).

40 / 60 €



171. MARGENCEAU & PÉRÈS à TOURS (Manufacture d'articles de voyage).

Malle cubique en bois, toile et métal. Traces d'étiquettes anciennes. La poignée en cuir.

53 x 55 x 55 cm.
(usures, oxydations, manque le plateau de compartiment, fermeture accidentée).

20 / 30 €



172. Bureau rectangulaire en acajou ouvrant par un tiroir.

Style Louis XVI.
76 x 78 x 49 cm.
(petites usures).

40 / 60 €



173. Table vide-poche losangique en bois à trois niveaux à décor de filets de bois clair.

70 x 54 x 26 cm.
(restaurations, une baguette à refixer).

20 / 30 €



174. EKO.

Guitare acoustique 12 cordes.
Travail italien.

L. 110 cm.
(manque une clé, usures, fêles à la caisse).

20 / 30 €



175. Partie de salon en bois sculpté comprenant une banquette, un fauteuil et une chaise.

Style Rocaille.

Banquette : 102 x 120 x 60 cm.

Fauteuil : 90 x 62 x 50 cm.

Chaise : 85 x 45 x 42 cm.

(importants accidents au tissu, accotoirs gauche de la banquette cassé).

50 / 80 €



176. Bureau à double-caisson galbés en bois et placage de bois ouvrant par sept tiroirs sur trois rangs et un caisson, dessus de cuir, ornementations de bronze.

Style Louis XV.

77,5 x 102 x 54 cm.

(usures de cuir, trois serrures bloquées, l'une ouverte, deux autres tiroir fermés).

250 / 300 €



177. Vestiaire en bois mouluré et laiton à huit patères dont deux doubles et un miroir central au verre biseauté en partie haute, un tiroir et un porte-parapluie en partie basse.

190 x 100 x 22 cm.

(une patère accidentée à refixer, petits accidents au piétement, manque le réceptacle inférieur).

60 / 80 €



178. Ele LANGLOIS à PARIS - Étalages et Vitrines.

Meuble de présentation ou de magasin, la partie basse en bois mouluré ouvrant par trois tiroirs, la partie haute formant vitrine rectangulaire en laiton et verre toutes faces, à double-porte coulissante.

90 x 81 x 44,5 cm.

(usures, accident à un verre).

300 / 400 €



179. Petit chevet en bois et placage à décor de filet géométrique ouvrant par un abattant, l'intérieur compartiment à un tiroir, la partie supérieure à deux plateaux coulissants.
Style Art Déco.
74 x 35,5 x 28 cm.
(petit manque à la tablette à l'intérieur).

40 / 60 €



180. Série de quatre fauteuils en bois tourné, les assises paillées.
88 x 52 x 47 cm.

80 / 100 €



181. Lot comprenant :
- un fauteuil en bois style Louis Philippe.
91 x 57 x 50 cm.
(accidents notamment à la garniture et restaurations).
- une chauffeuse en acajou mouluré d'époque Napoléon III.
85 x 53 x 45 cm.
(restaurations).

20 / 40 €



182. Bergère en acajou et placage d'acajou, la garniture en velours bleu.
Époque Restauration.
92 x 62 x 50 cm.
(accidents, restaurations, manques).

40 / 60 €



183. Partie de salon en bois mouluré et sculpté comprenant une paire de fauteuils et quatre chaises, les assises cannées, les dossiers tissu.
Style Louis XV.
Un fauteuil : 95 x 62 x 53 cm.
Chaise : 99 x 50 x 46 cm.
(accidents, manques, usures, restaurations, un fauteuil a recheviller).

80 / 120 €



184. Paire de fauteuils en bois mouluré et sculpté, la garniture à décor de tapisserie.
Style Louis XIV.
109 x 65 x 55 cm.
(petites usures).

40 / 60 €



185. Guéridon circulaire tripode en chêne mouluré et sculpté, le piétement à décor d'animaux stylisés, le plateau basculant.
H. 71 x Diam. 69 cm.

50 / 80 €



186. Fauteuil en bois mouluré et sculpté, la garniture en cuir, les accotoirs aux dauphins stylisés.
Époque Restauration.
97 x 58 x 50 cm.
(usures notamment aux pieds et accotoirs).

50 / 80 €



187. Malle bombée en bois, tissu et métal.
48 x 66 x 41 cm.
(accidents, usures, oxydation).

20 / 30 €



188. Pagholz Flötotto, dans le goût de. Série de cinq chaises en bois teinté thermoformé, le piétement métal chromé.
Empilables.
Années 70.
83,5 x 48 x 43 cm.
(petits accidents, chromés usés).

50 / 80 €



189. Vitrine-bibliothèque en acajou et filet de bois clair ouvrant par deux portes vitrées (les verres biseautés), l'intérieur à quatre étagères.
Style Louis XVI.
178 x 42 x 104 cm.
(manque un briquet, petits accidents).

80 / 120 €



190. Lustre en métal et pampilles de cristal à 8 bras de lumière.
XIXe.
H. 62 x Diam. 45 cm.
(petits accidents et manques).

100 / 150 €



191. Coffre en bois mouluré ouvrant par un abattant.
58 x 89 x 42 cm.
(accidents notamment pieds rongés, manques, restaurations).

10 / 20 €



192. Deux chevets en bois mouluré, la niche repercée de trèfles stylisés sur les côtés, ouvrant par un tiroir sous la niche.
Style Louis XV.
72 x 36,5 x 30 cm.
(fentes et taches).

40 / 60 €



193. Chaise en bois mouluré et sculpté, laqué gris, l'assise et le dossier cannés.
Style Louis XVI.
88 x 41 x 36 cm.

20 / 30 €



194. Console en bois mouluré et sculpté, le pied débuté par une coquille, dessus de marbre. 78 x 61 x 44 cm.

(accidents, manques, restaurations notamment au marbre).

50 / 80 €



195. Bureau plat en bois et filets de laiton, ouvrant par quatre tiroirs sur deux rangs (tiroir double à droite) et deux tablettes latérales en ceinture, le dessus en feutrine verte.

Style Louis XVI.

75 x 141 x 82 cm.

(usures de la feutrine, tiroir bas gauche fermé bloqué).

150 / 200 €



196. Fauteuil de bureau en bois mouluré, l'assise cannée, le dossier arrondi à barreaux.

84 x 58 x 49 cm.

(infimes usures).

40 / 60 €



197. Coffre rectangulaire en chêne mouluré et sculpté à décor de rinceaux feuillagés.

47 x 71 x 39 cm.

20 / 30 €



198. Petit meuble vide-poche en noyer ouvrant par un tiroir, deux tablettes d'entretoise et plateau cuvette.

74,5 x 50 x 31 cm.

30 / 50 €



199. Petit meuble mural en chêne mouluré ouvrant par une porte à fond miroir.

57 x 38 x 23 cm.

20 / 30 €



200. INDOCHINE, XXe.

Miroir de table en bois exotique et incrustations de nacre, la partie supérieure figurant des dragons stylisés.

60 x 34 x 18 cm.

80 / 120 €



201. Alphonse CYTÈRE (1861-1941) à RAMBERVILLERS.

Sujet en grès à lustre métallique figurant un chien assis.

Cachet UNIS FRANCE.

15x 18 x 10 cm.

50 / 60 €



202. Carafon dit boule pansue à long col et deux anses en verre soufflé à décor émaillé de fleurs, animaux stylisés rehaussés à l'or.

Travail XVIIIe.

H. 22,5 cm.

80 / 120 €



203. Coupe sur pied en verre soufflé et coloré, la prise en forme de dragon stylisés.

H. 23,5 cm.

150 / 200 €



204. Série de neuf couteaux à fromage en bois noirci, les lames en argent chiffrées, poinçon Minerve et Vieillard.

L. 20 cm.

(modèles légèrement différents).

40 / 60 €



205. Paris, XIXe.

Partie de service à café en porcelaine blanche et rehauts d'or à décor feuillagé comprenant une verseuse, un pichet à crème, un sucrier couvert, trois tasses et trois sous-tasses.

On y joint un sucrier couvert en porcelaine blanche et rehauts d'or marqué Marie.

(éclats, restaurations, petits manques).

40 / 50 €



206. D'ARGENTAL.

Petit vase ou pot couvert (manque le couvercle) en verre multi-couches à décor dégagé à l'acide de fleurs.

Signé.

H. 11 cm.

50 / 80 €



207. Lot d'objets de vitrine comprenant :

- petite paire de chaussures en bois sculpté datée 1847.

L. 6,5 cm.

- croix pendentif en nacre et métal.

- petite boîte probablement en argent repoussé à décor d'un chardon.

30 / 40 €



208. Étui cylindrique en bois laqué à décor de scènes de marine; l'intérieur en ambre.

L. 12,5 cm.

40 / 60 €



209. Boîte à priser en coquillage, la monture probablement en argent.

L. 6,5 cm.

30 / 40 €



210. Jeton de mariage en argent, chiffré et daté du 25 Août 1866.

Présenté dans son écrin.

10 / 20 €



211. Paire d'appliques en métal doré à deux bras de lumière à décor feuillagé.

40 x 40 cm.

20 / 30 €



212. Deux tasses et sous-tasses en porcelaine polychrome à décor de rinceaux feuillagés et motifs géométriques rehaussés à l'or.

D. 14 cm (coupelle la plus grande).

(petits éclats à l'une).

20 / 30 €



213. Chine XXe.

Grue en pierre dure sculptée type serpentine.

Sur socle en bois laqué rouge.

H.: 20 cm.

(petites usures au bec).

30 / 40 €



214. DAUM, dans le goût de.

Coupe centre de table en cristal.

14 x 71 x 13 cm.

10 / 20 €



215. ERCUIS.

Partie de ménagère en métal argenté, modèle uniplat, comprenant :

- douze cuillères de table (L. 20,5 cm).

- onze fourchettes de table (L. 20,5 cm).

- onze petites cuillères (L. 14,5 cm).

- une louche.

(usures).

30 / 50 €



216. Balance en métal et laiton.

20 x 35 x 15 cm.

On y joint une boîte de poids en bois.

20 / 30 €



217. INDOCHINE, XXe.

Théière en cuivre à décor ciselé de fleurs et motifs géométriques, le manche en bois tourné.

11 x 22 x 16 cm.

30 / 50 €



218. Sculpture en métal soudé figurant un ramonneur.

Monnogrammée F.B. dans le décor.

H. 41,5 cm.

10 / 20 €



219. Mexique, XXe.

Sculpture en pierre dure figurant le dernier roi aztèque.

Panache à plume.

"De Quetzal".

29 x 17 cm.

30 / 50 €



220. Fleur en métal argenté, les pétales amovibles.

H. 16,5 cm.

10 / 20 €



221. A. LAMBERT, XXe.

Plateau rectangulaire en bois naturel à décor en fixé sous verre de fleurs.

60 x 32 cm.

20 / 30 €



222. Panneau en marqueterie figurant une entrée de ville fortifiée à Haguenau.

Signé en bas à droite.

42,5 x 32 cm.

30 / 50 €



223. Panneau en marqueterie figurant une entrée de ville à Strasbourg

Signé en bas à droite.

24,5 x 30 cm.

40 / 60 €



224. Jules VIEILLARD à Bordeaux.

Modèle NELLA.

Important plat à asperges en faïence polychrome à décor de volatiles, insectes et motifs fleuris.

56,5 x 27 cm.

(usures).

50 / 80 €



225. Partie de garniture de cheminée en bronze ciselé et faïence bleu de four à décor feuillagé comprenant :

- une pendule de forme balustre (60 x 38 x 20 cm).

- un candélabre à six bras de lumière (H. 56 cm).

On y joint un pied de deuxième candélabre.

(usures, manques notamment bines).

50 / 80 €



226. Cuillère de table en argent, modèle uniplat.

Travail XVIIIe.

L. 20 cm.

(usures et accident au cuilleron).

20 / 30 €



227. Lot photographique comprenant notamment :
 - OLYMPUS, modèle OM-1, appareil photo.
 - OLYMPUS, modèle OM 10, appareil photo.
 - quatre objectifs dont PANAGOR TELEMACRONET, TOKINA TELE-AUTO 1:56 f=300 mm, OLYMPUS OM-SYSTEM AUTO -S f=50 mm, TOKINA 28 mm
 - deux appareils à souffler dont ZEISS IKON;
 - KODAK BROWNIE FLASH CAMERA.
 (non testés).

20 / 30 €



228. Lot comprenant :
 - KODAK RETINETTE IA, appareil photo avec sa documentation.
 - GAF, PANA-VUE, visionneuse de diapositives.

5 / 10 €



229. Vase tubulaire en verre coloré à décor émaillé de fleurs et rehauts d'or.
 H. 30,5 cm.

40 / 60 €



230. Vase en verre coloré à décor émaillé d'un papillon et de feuillages, le col dentelé.
 H. 26 cm.

40 / 60 €



231. Paire de vases en verre coloré vert à décor émaillé de fleurs.
 H. 22 cm.

40 / 60 €



232. Paire de vase en verre givré à décor émaillé de volatiles branchés.
 H. 23,5 cm.

40 / 60 €



233. Vase en verre partiellement givré à décor émaillé de fleurs et fruits, rehaussé à l'or.
 H. 20 cm.

30 / 50 €



234. Encrier en bronze ciselé à décor d'une feuille et d'un fruit, le socle en marbre.
 8 x 22 x 15 cm.

40 / 60 €



235. Encrier porte-plume en marbre et régule à double godets.
 6,5 x 23 x 12,5 cm.
 On y joint un encrier en laiton et albâtre à un godet.

20 / 30 €



236. GUERLAIN.
 Jardins de bagatelle.
 Eau de toilette.
 125 ml.
 H. 14 cm.

30 / 40 €



237. GIORGIO ARMANI.
 GIO.
 Eau de parfum.
 Miniature.
 5 ml.
 Présentée dans son écrin d'origine.
 8,5 x 6,5 x 3 cm.

20 / 30 €



238. COTY.
 Le Nouveau GARDENIA.
 Flacon à parfum.
 Présenté dans son écrin d'origine.
 (taches, vide).

20 / 40 €



239. GIEN.
 Volupté.
 Tasse, sous-tasse et verseuse en faïence polychrome à décor de fleurs.
 D. 18 cm (coupelle).

10 / 20 €



240. Collection de trente-quatre verres sur pied en opaline de foire sur fonds blanc et bleu.
 H. 16,5 cm (les plus grands).

50 / 60 €



241. Grand plateau de forme ovale en placage d'acajou à deux prises en laiton, le bord chantourné, à décor losangique.
 67 x 45 cm.
 (accidents et manques au placage).

40 / 60 €



242. GIEN.
 Paysages Roses.
 Partie de service de table en faïence blanche à décor de paysages comprenant :
 - 24 assiettes plates (D. 25 cm).
 - 12 assiettes creuses (D. 25 cm).
 - un saladier, deux ravier et une saucière.

100 / 150 €



243. LALIQUE, France.
 Rince-doigts en cristal et métal argenté.
 Signés à la pointe.
 H. 4,5 cm.
 D. 12 cm.
 Présentés dans le cartonnage d'origine.

60 / 80 €



244. LUNEVILLE KELLER et GUERIN et divers.
Partie de service de table en faïence polychrome comprenant :
- onze assiettes plates (D. 24 cm).
- six assiettes creuses (D. 24 cm).
- cinq petites assiettes 5D. 18 cm).
- trois plats de service dont coupe sur pied.
On y joint un plat LONGWY et deux assiettes en faïence polychrome.
Soit 30 pièces.
(divers modèles proches, infimes petits éclats).
50 / 80 €



245. Légumier ou saladier en cristal taillé, la monture en argent, poinçon Minerve.
H. 8,5 cm.
D. 20 cm.
10 / 20 €



246. GIEN.
Le Fraisier.
Style Marie-Pierre BOITARD.
Service à fraises en faïence polychrome comprenant un plat et son égouttoir, sept coupelles et une saupoudreuse (H. 14cm).
20 / 30 €



247. Six plats de service et une soupière en faïence et porcelaine polychrome.
Soit sept pièces.
22 x 26 x 21 cm (soupière).
30 / 50 €



248. Collection de dix boîtes publicitaires ou pharmaceutiques.
H. 7,5 cm et D. 10,5 cm (VICHY ETAT).
On y joint sept flacons dont un Saint Louis (bouchon accidenté).
40 / 60 €



249. Missels, petits sujets religieux dont crucifix dans un écrin (2,5 x 14,5 x 9,5 cm).
10 / 15 €



250. CHRISTOFLE.
Rafrachissoir à deux prises formant seau à glaçons en métal argenté, le pourtour dentelé.
14 x 23 x 16,5 cm.
20 / 30 €



251. CHRISTOFLE.
Pichet ou cruche en métal argenté à décor godronné, la prise feuillagée.
H. 24 cm.
20 / 30 €



252. Coupelle tripode en argent 900 mil. à décor de fleurs, le pourtour chantourné.
Poids : 429 g.
7,5 x 21 x 22,5 cm.
80 / 120 €



253. Grande coupe sur pied à fruits en argent étranger à décor feuillagé.
Travail anglais.
Poids : 1244 g.
30 x 31 x 33,5 cm.
300 / 400 €



254. Partie de service à café et thé en métal argenté, à décor feuillagé comprenant deux verseuses, un sucrier couvert et un pot à lait.
Le tout présenté sur un plateau à deux prises (51,5 x 32,5 cm).
30 / 40 €



255. Pied de lampe en bronze argenté de forme chantournée, l'abat-jour à décor de scènes de chasse.
Électrifié.
H. 53 cm.
40 / 60 €



256. Lot de monnaies en argent :
- 13 pièces de 10 francs Turin.
- 2 pièces de 20 francs Turin.
- 2 pièces de 100 francs.
Poids : 199 g.
60 / 80 €



257. Petite collection de sept médailles en bronze, divers sculpteurs et décors, une présentée dans son écrin.
6,2 x 4 cm (le Semeur).
On y joint un briquet en écrin.
20 / 30 €



258. Série de quatre paroissiens aux quatre saisons en cuir, chiffrés.
10,5 x 7 cm.
Ed. Tours Alfred MAME et Fils, 1883.
20 / 30 €



259. Cloche en bronze, métal et son support en bois.
30 x 35,5 x 20 cm (totales).
Cloche H. 16 cm et D. 20 cm.
40 / 60 €



260. CLICHY ou dans le goût de.
Collection de cinq vases en verre à inclusions de couleurs.
H. 21 cm (le plus grand).
40 / 60 €



261. Deux vases en verre coloré sur fond rouge et jaune, l'un émaillé à décor de fleurs rehaussés à l'or, travail à la pince sur le col.
H. 28,5 cm (le plus grand).

40 / 60 €



262. Grande coupe circulaire en verre marmoréen sur fond orangé.
H. 6,5 cm.
D. 235 cm.

40 / 60 €



263. Lot comprenant :
- Moulin des Loups & HAMAGE.
Cuvette et son broc de toilette en faïence polychrome à décor de fleurs.
D. 32 cm (cuvette).
- deux pichets en grès émaillé.
- deux pièces en jersey.
(éclats).

20 / 30 €



264. Vase en verre partiellement givré à décor émaillé d'un cerf et d'un biche rehaussé à l'or.
H. 24,5 cm.

20 / 30 €



265. Lot de verrerie dont coupe vide-poche MURANO (8 x 19 x 19 cm), verre et vase émaillé à décor de fleurs et fruits, grand soliflore.
(petits éclats au verre et au soliflore).

20 / 30 €



266. SAINT LOUIS.
Modèle APOLLO.
Série de cinq verres à eau et un verre à vin en cristal.
H. 16 et 17,5 cm.
Présentés dans un cartonnage de la marque (traces de scotch).

60 / 80 €



267. Lot comprenant :
- LOETZ, dans le goût de.
Paire de vases en verre irisé et laiton ciselé.
H. 20,5 cm.
(infimes éclats au col).
- Seau à biscuits en verre à décor émaillé d'un paysage enneigé.
(manque couvercle et anse).
- LEGRAS, dans le goût de.
Vase tubulaire en verre à décor d'un paysage.
(éclat).

30 / 50 €



268. TELEFUNKEN.
Paire d'enceintes boules en métal brossé.
D. 22 cm.
(non testées).

40 / 60 €



269. ODO.
Pendule murale en formica rouge et blanc, le cadran circulaire en verre et métal chromé sur fond noir.
23 x 27,5 cm.

10 / 20 €



270. DAUM, France.
Cendrier circulaire en cristal à décor bullé.
D. 17 cm.

20 / 30 €



271. DELFT, XXe.
Vase et potiche couverte sur fond blanc à décor de fleurs et motifs stylisés.
H. 35 et 40 cm.
(éclats).

30 / 50 €



272. Petit lustre en laiton à trois lumières boule en verre opalescent.
33 x 33 x 30 cm.
On y joint un petit globe terrestre en verre et aluminium.
(accidenté).

20 / 30 €



273. Petit sujet en céramique craquelé figurant une femme.
H. 24,5 cm.

20 / 30 €



274. APPLE.
Clavier pour Ipad.
28 x 18,5 cm.

20 / 30 €



275. Collection d'écrits à bijoux certains en cuir dont porte-louis.
6 x 25 x 16 cm (le plus grand).
On y joint 14 sceaux ou cachets en cire sur un carton.

30 / 40 €



276. Pupitre porte-bible en bois laqué et doré à décor centré d'un feuillage.
30 x 36 x 19 cm.

30 / 50 €

**277. BACCARAT.**

Série de sept et deux verres à liqueur en cristal facetté.

H. 6 et 5,5 cm.

(infimes petits éclats).

40 / 60 €



278. Paire de pique-cierges en bronze doré, la base triangulaire, les pieds en feuillage stylisés, le fut balustre, la partie supérieure à coupelle. Marque CARITAS dans le décor.

H. 47 cm.

40 / 60 €

**279. GIEN.**

Série de onze petites assiettes plates en faïence sur fond blanc à décor de rinceaux feuillagés bleus.

D. 19 cm.

(une avec éclat).

20 / 30 €



280. Boite à gants en placage et incrustations de nacre et filets de bois clairs à décor d'un cartouche en laiton.

8,5 x 29 x 10,5 cm.

(infimes petits accidents).

40 / 60 €



281. Coffret rectangulaire en marqueterie de paille à décor de deux personnages.

6 x 25,5 x 9,5 cm.

(serrure bloquée).

40 / 60 €

**282. MHOF.**

World Time.

Pendulette 8 jours.

Cadran chiffres romains, mappemonde divisée en fuseaux horaires au centre entourée d'un disque mobile représentant les 24h. Aiguilles Dauphines.

D. 10,5 cm.

(non testée).

40 / 60 €



283. Partie de ménagère en métal argenté comprenant :

- six couverts de table (L. 21 cm).

- six petites cuillères (L. 14 cm).

On y joint une cuillère en argent, poinçon Minerve à décor feuillagé.

Poids : 35 g.

On y joint également deux couverts uniplat, un couvert feuillagé et une tasse et sa cuillère en métal argenté.

30 / 50 €



284. Partie de ménagère en métal argenté comprenant douze couverts de table (L. 21 cm), douze petites cuillères (L. 14 cm) et une louche. Présentée dans son écrin d'origine.

20 / 30 €



285. Collection de treize éléphants en ébène et os.

21 x 20 x 11 cm (le plus grand).

(accidents et manques).

On y joint un serre-livres en bois et os figurant des éléphants.

40 / 60 €

**286. École XIXe.**

David devant Saul.

G. BAREAU (1866-1931), d'après.

Sujet en régule.

Présenté sur son socle en marbre (accidenté).

H. 27,5 cm (totale).

40 / 50 €



287. Vide-poche circulaire en bois tourné à décor centré d'une tête d'homme et de fleurs de lys.

H. 8 cm.

D. 14 cm.

20 / 30 €



288. Boite de douze poids en bronze et bois.

7 x 16,5 x 6,5 cm.

20 / 30 €

**289. JAPON.**

Couteau en os à décor sculpté de personnages, la lame en métal et laiton.

L. 49,5 cm.

40 / 60 €



290. Miroir rectangulaire en bois doré et sculpté à décor de rang de perles.

45 x 37 cm.

(infimes petits manques).

40 / 60 €



291. Lot comprenant :

- RENATO, XXe.

Deux assiettes en céramique polychrome sur le thème de la Tauromachie.

D. 29,5 cm.

- SARREGUEMINES, modèle OBERNAI.

Plat compartimenté en faïence polychrome.

- coupe ajourée en céramique blanche à décor de pampres de vigne.

- GIEN, petit cache-pot en faïence à décor de rinceaux feuillagés.

- JMET-SEIGNOLLES, vide-poche et pot couvert en porcelaine.

30 / 50 €

**292. ORIVIT.**

Petit service à liqueur en métal et verre comprenant une carafe, six verres et un plateau (40 x 13 cm).

30 / 40 €

293. Coffret rectangulaire nécessaire de bureau en argent fourré, métal et cristal comprenant un coupe-papier, un porte-plume, deux encriers, un cachet chiffré et un ouvre-lettre.

Le coffret bombé à décor d'une scène animée. 5 x 19 x 10,5 cm. (petits manques dont un bouchon).

60 / 80 €

294. Sujet en porcelaine polychrome à décor d'un couple et d'une fillette.

Marque bleue au revers.

16,5 x 12 x 8,5 cm.

40 / 60 €

295. Sujet en porcelaine polychrome figurant un couple de jeunes enfants.

Marque bleue au revers.

13 x 12 x 8,5 cm.

On y joint deux sujets en porcelaine polychrome.

30 / 40 €

296. Paire de consoles murales en céramique bleue à décor de serpents stylisés.

18 x 16 x 14 cm.

30 / 40 €

297. CHINE, XXe.

Petit brûle-parfum en bronze patiné à décor d'un dragon.

16 x 13 x 9 cm.

30 / 40 €

298. Petite lampe en laiton et métal noir, le pied circulaire ajourée de rinceaux feuillagés, l'abat-jour en soie à décor d'un paysage.

H. 23 cm.

10 / 15 €

299. Pupitre de table en bois mouluré.

38 x 29 cm (replié).

20 / 30 €

300. Deux boutons en argent 900 mil. et nacre à décor d'une pierre rouge, le pourtour géométrique.

D. 3,5 cm.

10 / 15 €

301. Partie de service de verres en cristal à décor gravé de motifs géométriques comprenant :

- huit coupes à champagne (H. 11 cm).
- six verres à eau (H. 15 cm).
- cinq verres à vin (H. 12,5 cm).
- huit verres à vin (H. 11,5 cm).
- six verres à liqueur (H. 7,5 cm).

50 / 80 €

302. Lot comprenant :

- MURANO, XXe.

Petit vase en verre coloré sur fond rouge.

H. 15 cm.

(infimes éclats).

- Boule presse-papier en verre coloré à décor de motifs stylisés.

- Petit vase en verre coloré jaune.

- vase en verre à décor émaillé de fleurs.

30 / 50 €

303. Lot comprenant :

- GUERLAIN et NINA RICCI.

Deux flacons à parfum (vides).

- un carafon en cristal.

H. 24 cm.

- une petite fiole en cristal à décor rehaussé à l'or.

10 / 20 €

304. Paire de bougeoirs en bronze ciselé à décor de motifs géométriques.

H. 24 cm.

On y joint un bougeoir en bronze, un bougeoir en étain et un pied de lampe en bronze.

40 / 60 €

305. Lot comprenant :

- un sujet en bronze figurant une femme.

H. 14 cm.

- une cloche en laiton à décor de Manneken-Pis.

- un socle ajouré en bronze, les pieds feuillagés.

- un mortier et un pilon en bronze à décor de fleurs de lys et feuillages.

50 / 80 €

306. Lot comprenant :

- une pelle ramasse-miettes et sa balayette en métal.

(petit accident).

- un pichet et un pot couvert en céramique l'un vernissé, l'autre à décor de motifs géométriques, signé au revers.

- Le Baiser, reproduction de Rodin.

- un flacon en verre partiellement dépoli facetté.

- un pot ajouré en porcelaine à décor de feuillages.

40 / 60 €

**307. CHINE, Canton, XIXe.**

Partie de service à thé en porcelaine polychrome à décor de personnages, volatiles, insectes et motifs feuillagés comprenant :

- six bols (H. 4 cm et D. 6 cm).
 - une théière (10 x 13 x 8 cm).
 - un plateau chantourné (27 x 23 cm).
- (infimes petits éclats et fêles).

80 / 120 €**308. Chocolat GUERIN-BOUSTRON et divers.**

Important lot de cartes publicitaires polychrome.

30 / 40 €**309. Lot de verres et coupes à champagne en cristal et verre, certains colorés.**

Divers modèles.

H. 15,5 cm (les plus grands).

20 / 30 €**310. DUCUE à Châtelleraut.**

Série de douze couteaux à fruits ou à dessert, les manches en nacre, les viroles en métal et les lames en acier.

L. 20,5 cm.

Présentés dans un écrin (accidenté).

30 / 50 €**311. A LA GERBE D'OR à Paris.**

Série de douze couteaux de table en argent fourré à décor de cartouches feuillagés et chiffrés, les lames en inox.

L. 24,5 cm.

Présentés dans un écrin.

50 / 60 €**312. Lot de monnaies en argent comprenant cinq pièces de 5 francs 1837-1849-1851-1874-1875.**

On y joint deux pièces de 5 francs Semeuse.

Poids : 148 g.

50 / 60 €**313. Ensemble de 19 pièces de 10 francs Turin.**

Poids : 189 g.

60 / 80 €**314. Ensemble de six pièces de monnaies.****5 / 10 €**

315. Lot comprenant deux boucles de chaussures en métal doré et argenté dont une avec des strass et un clip en métal doré à décor feuillagé centré de motifs stylisés (5,5 x 4,5 cm).

20 / 30 €

316. Lot comprenant deux montres-bracelets en argent doré, une montre-bracelet DOMINA, une montre à gousset en métal doré.

20 / 30 €

317. Lot de médailles militaires ou récompenses.

On y joint diverses broches et deux boutons.

10 / 20 €**318. S.T. DUPONT Paris.**

Stylo plume laqué bleu et or, la plume en or 18k. L. 14 cm.

Présenté dans l'écrin de la marque.

40 / 60 €**319. S.T. DUPONT Paris.**

Stylo bille laqué bleu et or.

L. 14 cm.

(manque recharge).

Présenté dans l'écrin de la marque.

On y joint :

S.T. DUPONT .

Stylo plume en métal doré, la plume en or.

(manque un embout).

Présenté dans l'écrin de la marque.

On y joint également une recharge plume en or.

30 / 50 €**320. BACCARAT.**

Carafe en cristal à décor gravé de pampres de vigne et personnages, le bouchon facetté. estampille.

H. 28,5 cm.

50 / 60 €**321. Coupe en verre moulé à décor de fleurs.**

3,5 x 24 x 15 cm.

20 / 30 €**322. Lot de pièces de forme en métal argenté dont :**

- un moutardier (H. 14 cm).
- un pot à lait.
- une salière poivrière.
- une verrine Art déco.
- un petit saleron.

30 / 40 €**323. Lot de couverts en métal argenté comprenant :**

- dix cuillères à glace.
 - six couverts à entremet.
 - divers couverts de service en argent fourré dont pelle, cuillère, saupoudreuse, couverts à salade, etc...
 - six petits couteaux tartineurs.
 - etc...
- (usures).

60 / 80 €

**324. SEVRES.**

Série de onze couteaux en verre moulé.
L. 8 cm.
(infimes éclats).
On y joint un porte-couteaux.
(modèle différent).

30 / 50 €**325. Petit lot en argent comprenant :**

- un rond de serviette.
- une verrine.
- une petite cuillère (L. 8,5 cm).
- un passe-thé.
Poids : 74 g. (hors verre).

20 / 40 €**326. CHRISTOFLE.**

Lot comprenant quatre couverts de service et une petite cuillère.
L. 28 cm (cuillère à sauce).
(divers modèles).

30 / 50 €

327. Petit plat cardinal circulaire en étain richement ciselé d'armoiries au chapeau de cardinal, passementerie et blason à trois faucilles et croissant de lune.

Travail ancien.
Diamètre : 23,5 cm.
(légère déformation).

50 / 80 €

328. Paire de burettes de messe en étain, le col orné de filets, la base sur piédouche.

Présentées sur un petit plateau à bord chantourné.
Travail ancien.
Hauteur d'une burette : 12,5 cm.
Dimensions du plateau : 27,5 x 19,5 cm.
(légères déformations).

50 / 80 €

329. Plat circulaire à bord chantourné en étain le centre ciselé d'une rosace.

Travail ancien.
Diamètre : 22 cm.
(usure).
On y joint un porte-diner en étain fin XIXe.
H. 16 cm.

30 / 40 €

330. Plateau de service en bois et laiton à fond de miroir.

44 x 28,5 cm.
(manque).

10 / 20 €

331. Cadre en bois doré et ajouré à décor de rang de perles et motifs feuillagés.

25,5 x 20 cm (à vue).
35,5 x 30 (cadre).
(petits manques).

10 / 20 €

332. Miroir en bois doré et laqué vert.

Style Louis XV, XIXe.
60 x 43 cm.

80 / 100 €

333. Miroir en bois laqué gris à décor de rang de perles et motifs géométriques.

Époque Directoire Louis XVI.
53 x 41 cm.
(miroir postérieur).

80 / 100 €

334. Lot de neuf carafes en verre et cristal certaines émaillées, une avec quatre verres au modèle.

H. 31,5 cm.
(usures).

80 / 100 €

335. Porte-montre en métal et laiton figurant un chat.

16 x 13 cm.

5 / 10 €

336. Aigle les ailes déployés en régule à patine doré.

17 x 15 x 12 cm.

5 / 10 €

337. TEDD, XXe.

Paire de serre-livres en régule figurant deux félins, les socles en marbre?

12,5 x 14,5 x 8 cm.

(un à refixer).

20 / 30 €

338. Petit chat couché en bronze patiné.

11 x 7 x 5,5 cm.

5 / 10 €

339. Série de douze coupes à champagne en cristal gravé de motifs géométriques.

H. 7,5 cm.

(une avec éclat).

30 / 50 €

**340. LONGWY.**

Assiette et vide-poche en faïence polychrome à décor émaillé de fleurs.

D. 16 et 24 cm.

(infime éclat).

30 / 50 €

**341. LONGWY.**

Vase et mortier et son pilon en faïence polychrome à décor émaillé de fleurs.

H. 21,5 cm.

(pilon restauré et éclats).

20 / 30 €

**342. KELLER et GUERIN à Luneville.**

Paire de vases en faïence polychrome à décor de volatiles, rehauts d'or.

H. 28,5 cm.

20 / 30 €



343. Série de six flûtes à champagne en cristal à décor de motifs géométriques.

H. 22 cm.

20 / 30 €

**344.** Petit oiseau en bronze doré.

L. 13 cm.

20 / 30 €



345. Lot de montres à gousset en métal et argent.

(accidents et manques).

40 / 60 €

**346.** Petit avion en bronze ou laiton.

9 x 18 x 16 cm.

20 / 30 €

**347.** Petit cartel en régule à décor feuillagé.

Style Louis XV.

27 x 16 x 9 cm.

20 / 30 €

**348.** Deux moules à porte-menu en plâtre.

23 x 18 x 9 cm.

(accidents).

20 / 30 €

**349.** AUTOBRIDGE.

Aux Grands Magasins du Printemps.

Compteur de points pour bridge.

40 x 27 cm.

(accidents au cartonnage).

On y joint un second compteur de points pour bridge.

(accidents).

40 / 60 €



350. Lot en faïence polychrome à décor façon craquelé de fleurs comprenant un œuf décoratif et deux bonbonnières.

H. 20 cm (œuf).

20 / 30 €



351. Album de cartes postales modernes.

Environ 100 pièces.

20 / 30 €



352. Boîte à couture en bois sculpté et ajouré.

16,5 x 40 x 30 cm.

(petits accidents).

20 / 30 €



353. Importante collection d'éventails en bois, tissu et papier dont certains publicitaires.

Environ 28 pièces.

L. 30 cm (le plus grand).

50 / 80 €



354. Important plateau en métal argenté à deux prises feuillagées, le pourtour à décor de rang de perles, centré d'un chiffre.

75 x 47 cm.

(usures).

80 / 120 €

**355.** GIEN.

Série de sept assiettes en faïence sur fond jaune.

D. 25 cm.

On y joint une jatte GIEN à décor de feuillages.

20 / 30 €



356. Lot comprenant :

- BACCARAT, petit vase en cristal taillé à décor de pointes de diamants.

H. 10,5 cm.

- un seau à biscuit en verre coloré et métal.

- verre en cristal à décor peint de roses et filets bleus.

30 / 50 €



357. Lampe de bureau en métal chromé, le bras réglable.

XXe.

H. 47 cm.

20 / 30 €



358. Cache-pot en barbotine à décor de tulipes.

Vers 1900.

H. 21 cm.

D. 24 cm.

(fêle).

10 / 20 €



359. Deux lampes en porcelaine et faïence fine à monture en métal doré.

H. 54 et 30 cm.

20 / 30 €



360. Paire de bougeoirs en bronze à décor de griffons ailés.

Début XXe.

Électrifiés.

20 x 22 x 14 cm.

30 / 50 €



361. Deux grandes coupes en palmier ou bois exotique sculpté, l'une à décor de poissons, l'autre d'un arbre.

Travail africain, début XXe.

9 X 64 X 36 cm (la plus grande).

30 / 50 €



362. VIETNAM, XXe.

Bouddha en bois sculpté.

Présenté sur un socle.

H. 22 cm.

D. 9 (socle).

20 / 30 €



363. DRESDES, XXe.

Paire de papillons en porcelaine polychrome.

6 x 7,5 x 9,5 cm.

20 / 30 €



364. Saupoudreur en cristal taillé et argent repoussé à décor de rinceaux feuillagés.

Travail étranger début XXe.

Poids (net) 20,6 g.

H. 11,5 cm.

On y joint une boîte à pilules ovale probablement en argent repoussé.

20 / 30 €



365. BACCARAT, dans le goût de.

Paire d'élément rectangulaire de centre de table en cristal moulé à décor de frises de cœurs stylisés.

5 x 23 x 5 cm.

(infimes éclats aux angles).

15 / 20 €



366. Simone JOUGLAS (1907-2001), attribué à.

Sainte Vierge en prière et paysanne.

Deux santons en terre cuite patinée.

H. 25 cm (le plus grand).

20 / 30 €



367. Série de quatre tasses zoomorphes en céramique craquelée.

H. 10 cm.

On y joint une aiguillère en étain.

H. 43,5 cm.

20 / 30 €



368. Lot de quatre flacons à pharmacie en verre dont trois avec bouchons.

XIXe.

H. 22,5 cm.

(usures).

20 / 30 €



369. GIEN.

Les Délices.

Six assiettes à dessert en faïence polychrome à décor de glace.

D. 21,5 cm.

On y joint deux plats GIEN à décor Cachemire dont un plat à cake (infime éclat).

40 / 60 €



370. Lot comprenant :

- CHINE, XXe, petit paravent, présenté dans son étui d'origine.

- MURANO, coupe-papier en verre et métal chromé.

- deux miroirs à main en métal et laiton.

- un Christ en métal sur sa croix en bois noirci et ivoirine.

23,5 x 10 cm.

- deux boîtes piluliers dont une en argent 925 mil.

40 / 60 €



371. Trois éventails dont un ajouré, et deux à décor d'une femme et d'une scène de taumachie.

Présentés dans un cadre en verre et bois.

61 x 61 cm (à vue).

30 / 40 €



372. Trois boules sulfures ou presse-papiers en verre à décor de motifs stylisés.

D. 8,5 cm (la plus grande).

40 / 60 €



373. OEuf décoratif en verre à décor de motifs stylisés sur fond bleu.

H. 15 cm.

20 / 30 €



374. Lot comprenant :

- ROYAL de CHAMPAGNE, carafe à décanter en cristal.

H. 38 cm.

- Cristal de Paris, coupe sur pied en cristal à décor partiellement dépoli de fleurs.

30 / 50 €



375. Importante collection de mignonnettes à parfum.
Environ 100 pièces.
On y joint deux flacons.

10 / 20 €



376. Lot de quatre petites aumônières en argent.
8 x 5 cm (la plus grande).

40 / 60 €



377. Ensemble de pierres semi-précieuses dont améthystes, agates...

30 / 50 €



378. Lustre montgolfière en laiton et pampilles.
H. 55 cm.
(petits manques).

50 / 80 €



379. Deux suspensions en pampilles et laiton.
D. 25 cm.
(petits accidents et manques).

30 / 50 €



380. Important lot de pampilles et éléments de lustres.

30 / 50 €



381. Petit savon Hermès Calèche dans son emboîtage d'origine.
2,5 x 5,5 x 4 cm.

5 / 10 €



382. Globe de mariée musical en verre bombé, le socle en bois noirci, l'intérieur à décor d'un coussin en velours, miroirs et fleurs et feuillages en laiton.
52 x 33 x 22 cm.

50 / 60 €



383. Paire de candélabres à quatre bras de lumière en argent, les binets en forme de vase, les bobèches godronnées, le fut balustre et la base circulaire.
Travail espagnol début XXe.
Poids : 1825 g.
(une branche accidentée. A ressouder).

600 / 800 €



384. Afrique du NORD, XXe.
Deux miroirs en métal, cuivre et incrustations de pierres.
35 x 26 cm.

20 / 40 €



385. Deux assiettes chantournées en faïence polychrome à décor de volatiles, animaux stylisés.

Fin XVIII début XIX.

D. 24,5 cm.

10 / 20 €



386. Indochine XXe.

Paire de panneau en bois à décor d'incrustations de nacre formant des vases.

62 x 17,5 cm.

(manques).

30 / 40 €



387. Onze plaques rectangulaires pour lanterne magique.

24 x 6 cm.

(une avec accident).

Dans boîte en bois.

10 / 20 €



388. Petit vase en porcelaine polychrome à décor de L'Angélus de Millet, la monture argent étranger.

H. 11 cm.

5 / 10 €



389. Partie de service de verre en cristal à décor gravé et chiffré, le buvant à filet doré comprenant:

- onze verres (H. 11 cm).

- sept verres (H. 9,5 cm).

(usures).

40 / 60 €



390. Papillons européens, SAVOIE, FRANCE.

Coffret contenant environ 50 spécimens de différentes familles.

Dimensions du plus grand : 3 x 5 cm environ.

(petits accidents pour certains).

20 / 30 €



391. Papillons exotiques, CELEBES, INDONÉSIE.

Coffret contenant quinze spécimens.

Dimensions du plus grand : 6 x 9,5 cm.

(une aile décrochée pour l'un).

40 / 60 €



392. Papillons exotiques, SUMATRA & PHILIPPINES.

Coffret contenant dix spécimens.

Dimensions du plus grand : 8,5 x 12 cm environ.

50 / 80 €



393. Coffret contenant quatre Buprestidae exotiques et un Goliathus Goliathus.

Présentés dans un coffret sans verre.

Dimensions du plus grand : 10,5 x 5 cm.

40 / 60 €



394. Coffret comprenant six Goliathus Goliatus. Présentés dans un coffret sous verre. Dimensions du plus grand : 10,5 x 5 cm.

40 / 60 €



395. Coffret comprenant environ 60 cérambycidés ou Cerambycydaes exotiques principalement Madagascar, Thailand, Guyane. Présentés dans un coffret sous verre. 5,5 x 39 x 25,5 cm.

50 / 80 €



396. Coffret comprenant environ 58 Dynastes et cétoines. Présentés dans un coffret sous verre. 5,5 x 39 x 25,5 cm.

40 / 60 €



397. Coffret comprenant environ 17 Acrosinus, Longicornes, Cérambycidés, etc...principalement Cameroun, Madagascar et Pérou. Présentés dans un coffret sous verre. 5,5 x 39 x 26 cm.

40 / 60 €



398. Coffret comprenant 18 dynastes de Malaisie, Chine, Sénégal, etc... Présentés dans un coffret sous verre. 5,5 x 39 x 25,5 cm.

40 / 60 €



399. Coffret comprenant 15 papillons exotiques dont Philippines, Thaïlande, etc.. Présentés dans un coffret sous verre. 5,5 x 39 x 25,5 cm.

30 / 50 €



400. Coffret comprenant de 30 papillons exotiques. Présentés dans un coffret sous verre. 5,5 x 39 x 25,5 cm.

30 / 50 €



401. Coffret comprenant 31 papillons exotiques dont Colombie, etc... Présentés dans un coffret sous verre. 5,5 x 39 x 25,5 cm.

40 / 60 €



402. Coffret comprenant de 16 papillons dont Philippines, Nouvelle Guinée, Corée, Chine de l'est, etc... Présentés dans un coffret sous verre. 5,5 x 39 x 25,5 cm.

40 / 60 €



403. Coffret comprenant 14 Sauterelles, cicadelles exotiques. Présentés dans un coffret sous verre. 5,5 x 26 x 19,5 cm.

30 / 50 €



404. Coffret comprenant 6 papillons dont Papilio d'Inde. Présentés dans un coffret sous verre. 5,5 x 39 x 25,5 cm.

30 / 50 €



405. Coffret comprenant quatre papillons dont Morphos du Brésil et Guyane. Présentés dans un coffret sous verre. 5,5 x 39 x 25,5 cm.

30 / 50 €



406. Coffret comprenant 8 Géotrupidaes dont Malaisie. Présentés dans un coffret sous verre. 5,5 x 26 x 19,5 cm. (un décroché).

30 / 50 €



407. Coffret comprenant 6 papillons Caligos du Brésil, Amazonie, Costa Rica. Présentés dans un coffret sous verre. 5,5 x 50 x 35 cm.

30 / 50 €



408. Coffret comprenant 11 papillons Morphos bleus du Brésil, Bolivie, etc... Présentés dans un coffret sans verre. 5,5 x 50 x 35 cm.

40 / 60 €



409. Coffret comprenant 9 papillons Caligos du Brésil. Présentés dans un coffret sous verre. 5,5 x 50 x 35 cm.

30 / 50 €



410. Coffret comprenant 18 papillons notamment Polydorus papilio, Paclioptera Philippines, Atrophaneura, etc... Présentés sous verre. 5 x 50 x 35 cm.

30 / 50 €



411. Coffret comprenant 9 papillons Morpho d'Amérique du Sud. Présentés dans un coffret sous verre. 5 x 50 x 35 cm.

30 / 50 €



412. Coffret comprenant papillons Morpho de Guyane.
Présentés dans un coffret sous verre.
6 x 50 x 39 cm.

30 / 50 €



413. Coffret comprenant 32 Sauterelles et Criquets de France.
Présentés dans un coffret sous verre.
6 x 39 x 26 cm.

30 / 50 €



414. Coffret comprenant 23 insectes dont hannetons.
Présentés dans un coffret sous verre.
5,5 x 39 x 26 cm.

30 / 50 €



415. Coffret contenant notamment mygale, scorpion, punaises, etc...
Présentés dans un coffret sous verre.
5,5 x 39 x 26 cm. cm.

30 / 50 €



416. Coffret comprenant 34 Buprestes exotiques.
Présentés dans un coffret sous verre.
5,5 x 39 x 26 cm.

30 / 50 €



417. Coffret comprenant 45 cétoines exotiques.
Présentés dans un coffret sous verre.
5,5 x 39 x 26 cm.

30 / 50 €



418. Coffret comprenant 12 dynastinaes.
Présentés dans un coffret sous verre.
5,5 x 39 x 26 cm.

30 / 50 €



419. Coffret comprenant 10 goliathus grands formats.
Présentés dans un coffret sous verre.
5,5 x 50 x 35 cm.

40 / 60 €



420. Coffret comprenant 51 insectes dont buprestes.
Présentés dans un coffret sous verre.
5,5 x 50 x 35 cm.

40 / 60 €



421. Coffret comprenant 20 insectes dont Cerambycidae.
Présentés dans un coffret sous verre.
5,5 x 50 x 35 cm.

30 / 50 €



422. Coffret comprenant 22 insectes dont Buprestes.
Présentés dans un coffret sous verre.
5 x 50 x 39 cm.

30 / 50 €



423. Lot comprenant :
- VILLEROY & BOCH.
Modèle Indian Summer.
Série de douze assiettes à dessert en porcelaine polychrome à décor de fleurs et rehauts d'or.
D. 19,5 cm.
- LONGCHAMPS.
Modèle Aubépine.
Série de six assiettes en faïence polychrome.
- SARREGUEMINES.
Strasbourg.
Deux plats de service en faïence polychrome.

50 / 60 €



424. Lot comprenant :
- CHRISTOFLE.
Série de douze fourchettes à huîtres en métal argenté.
L. 13 cm.
Présentées dans un écrin.
- Série de douze petites cuillères en métal argenté.
L. 14 cm.
Présentées dans un écrin.

30 / 40 €



425. Série de douze petites cuillères en métal argenté, modèle feuillagé.
L. 13,5 cm.
Présentées dans un écrin S.F.A.M.

10 / 15 €



426. FONTENEAU à Évreux.
OEil de bœuf en chêne.
14 x 43,5 x 43,5 cm.

20 / 30 €



427. VEDETTE - MASSONAT à Evreux.
Carillon à huit marteaux.
16 x 60 x 41 cm.

30 / 50 €



428. S.T. DUPONT.
Briquet en métal argenté à décor guilloché.
1,5 x 3,5 x 6 cm.
Présenté dans l'étui de la marque (usé).

30 / 50 €



429. CHRISTOFLE.
Petit plateau rectangulaire en métal argenté à décor de fleurs et feuillages.
35 x 28 cm.
(usures).

20 / 30 €

**430. CAILAR BAYARD.**

Ménagère en métal argenté, modèle jonc rubané comprenant douze couverts de table (L; 20,5 cm), douze petites cuillères (L. 14,5 cm) et douze cuillères à moka (L. 11 cm). (usures).

Présentée dans un écrin.

50 / 80 €

431. Balance de type Roberval en métal peint à double plateaux en laiton.

25 x 54 x 22 cm.

On y joint une boîte de poids (incomplète).

20 / 30 €

432. Camille THARAUD à Limoges.

Vase en porcelaine polychrome à décor de motifs stylisés sur fond vert.

H. 23 cm.

30 / 50 €

433. Lot comprenant :

- LUNEVILLE, KELLER et GUERIN, vase en faïence polychrome.

H. 20 cm.

- VALLAURIS, coupelle et vase en céramique.

- vase en opaline bleue à décor peint de fleurs.

- partie de service en porcelaine polychrome et rehauts d'or comprenant une verseuse, un pot à lait, un sucrier couvert, tasses et sous-tasses.

- six petites cuillères en métal doré.

30 / 50 €

434. Lot en faïence polychrome comprenant un plat à barbe à décor d'un oiseau, quatre assiettes parlantes GIEN, deux assiettes QUIMPER, GIEN deux assiettes en faïence à décor d'une fleur et d'un paysage, etc...

20 / 30 €

435. Lot comprenant petites fourchettes à dessert, couverts à salade et pelle à gâteau.

On y joint un coquetier et sa cuillère en argent.

10 / 15 €

436. Lot comprenant :

- série de neuf verres en cristal taillé à décor de motifs géométriques.

H. 19 cm.

- une carafe à décanter en cristal et étain.

- deux carafes en cristal et verre.

50 / 80 €

437. LONGWY.

Florence MICHEL.

OEuf "désertique" en faïence polychrome sur fond bleu.

H. 10 cm.

40 / 60 €

438. Ensemble de quatre plats de service en métal argenté dont un à oreilles à décor de coquilles et un au bord chantourné.

40 x 27,5 cm max.

(usures).

20 / 30 €

439. Ensemble de pièces de 20 francs Turin en argent.

Poids total avec le sachet : 1524,4 g.

450 / 500 €

440. Ensemble de Bons Pour.

30 / 50 €

441. F. BROGERS.

Partie de service à café ou thé en métal argenté à décor feuillagé comprenant une verseuse, deux sucriers dont un couvert et pot à lait.

H. 25 cm (verseuse).

50 / 80 €

442. Paire de bougeoirs à trois feux de lumière en métal argenté à décor feuillagé.

16,5 x 25 x 11 cm.

50 / 80 €

443. REED & BARTON.

Pot à lait et sucrier en argent 928 millièmes à décor de fleurs.

Poids : 171 g.

40 / 60 €

444. Petit cartel d'applique en bronze à décor de rinceaux feuillagés, le cadran circulaire à chiffres romains à deux remontoirs.

De style rocaille.

Fin XIXe.

H: 52 cm.

50 / 80 €

445. Paire de coupes sur pied en cristal, de forme trilobée. Anse en application, terminée en enroulement.

XIXème.

12 x 19 x 19 cm.

(fêle pour l'une).

20 / 30 €

**446. ONNAING.**

Pichet en barbotine en forme de militaire assis sur un tonneau et marqué "Vive la réduction des périodes".

Marque au revers.

H. 27 cm.

40 / 60 €

**447. Aiguière en verre, la monture en régule.**

10 / 15 €

**448. École française, XXe.**

Carpe.

Sujet en résine à patine dorée.

Présenté sur son socle en marbre.

18 x 20 x 10 cm.

20 / 30 €

**449. S.T. DUPONT.**

Briquet en métal doré et laque noir à décor aux caractères.

1 x 3,5 x 4,5 cm.

30 / 50 €

**450. Juan CLARA AYATS (1875-1958).**

Jeune fille sur un tabouret.

Sujet en bronze patiné.

Signé.

H. 21 cm.

80 / 120 €



451. Importante pendule en bronze et laiton à décor de coquille, rinceaux feuillagés, masque de satyre.

Style Louis XIV, XXe.

62 x 37 x 17 cm.

100 / 150 €



452. Vase cornet en verre émaillé, la base feuillagée en bronze ciselé.

H. 28,5 cm.

(A refixer, accidenté).

10 / 20 €

**453. BACCARAT.**

Modèle RAPHAEL.

Vase tulipe en cristal à décor gravé de lambrequins et rinceaux.

14,3 x 12,5 cm.

(légèrement blanchi et petits éclats au col).

30 / 50 €

**454. CURRY-OUDOIRE à Châteaudun.**

CHARMEUR.

Garniture de cheminée en régule comprenant pendule et deux vasques.

Présentée sur socle en marbre.

40 x 27,5 x 12 cm (pendule).

(petits accidents).

40 / 60 €

**455. Afrique du Nord, fin XIXe début XXe.**

Trois flambeaux en bronze.

H. 47 cm (le plus grand).

40 / 60 €

**456. Christian DIOR à Paris.**

Trois plats de service en faïence sur fond blanc à décor argenté sur le pourtour.

36 x 36 cm (le plus grand).

40 / 60 €

**457. DUMITRIU, XXe.**

Vase en verre sur fond givré dégagé à l'acide à décor de fleurs et feuillages.

Signé dans le décor.

H. 20 cm.

40 / 60 €



458. Jardinière en verre marmoréen sur fond jaune et émaillé à décor d'une fleur et de branchages rehaussé à l'or.

Monogrammé M.B. dans le décor.

11 x 26 x 15 cm.

40 / 60 €



459. Paire d'éléments en bronze doré et patiné à décor de faunes.

L. 33,5 cm.

20 / 30 €

**460. Christian DIOR.**

Paire de bougeoirs à quatre feux de lumières, formant brûle-parfum, les pieds griffe, les binets feuillagés.

20 x 20 x 20 cm.

(usures).

80 / 120 €



461. Coffret rectangulaire à gants en bois noirci et filets de laiton à décor de cartouche feuillagé.

Époque Napoléon III.

10 x 27 x 11,5 cm.

(petits manques dont moulure, usures).

40 / 60 €



462. Partie de service à liqueur en cristal de Bohême coloré rouge à décor gravé de motifs stylisés et géométriques comprenant six verres sur pied (H. 19 cm) et une carafe (H. 29 cm).

50 / 80 €



463. LONGWY.

Vide-poche circulaire en faïence à décor émaillé d'un blason marqué "CONTACEM".

D. 13 cm.

15 / 20 €



464. LONGWY.

Vide-poche circulaire en faïence polychrome à décor émaillé de fleurs.

D. 13,5 cm.

20 / 30 €



465. Porte-menu en porcelaine polychrome figurant un homme peintre.

Marque au revers DINAND Deguelle fils à TOURS;

17 x 10 x 7,5 cm.

(petit manque).

20 / 30 €



466. SEM, XXe.

Vase tronconique à décor peint émaillé de paysage d'hiver à la gardienne de moutons.

H. 21 cm.

(très infimes petits éclats).

60 / 80 €



467. Faïencerie de SAINTE RADEGONDE (Tours), Gustave ASCH.

Marius FOURMONT, XXe.

Petite assiette chantournée en faïence fine à décor de fleurs.

D. 21 cm.

30 / 50 €



468. POLLET, XXe.

Le Christ.

Sujet en bronze patiné, le socle en marbre.

15,5 x 9 x 9 cm.

40 / 60 €



469. Petite bonbonnière couverte en laiton cloisonné sur fond bleu à décor de fleurs stylisées.

H. 8,5 cm.

D. 10 cm.

30 / 40 €



470. Jardinière en barbotine au fond en forme d'un coquillage.

19,5 x 20 x 15 cm.

(infimes petits éclats).

30 / 40 €



471. Important vase en porcelaine polychrome à décor de fleurs et frises géométriques, rehauts d'or, les prises ajourées.

Époque Napoléon III.

H. 44,5 cm.

100 / 150 €



472. ERCUIS.

Partie de service à café ou thé en métal argenté, les prises en bois exotique comprenant une verseuse, un sucrier couvert et un pot à lait.

Le tout présenté sur un plateau à deux prises.

54 x 35 cm.

On y joint une verseuse ERCUIS d'un modèle différent.

(usures).

100 / 150 €



473. Paire d'appliques à deux bras de lumière en bronze à décor feuillagé.

H. 28 cm.

30 / 40 €



474. ASIE, XXe.

Vase balustre en porcelaine polychrome à décor de scènes animées dans des cartouches.

Marque aux caractères rouges au revers.

H. 32 cm.

30 / 40 €



475. Marius FOURMONT.

Vase en céramique sur fond irisé à décor de coulures.

H. 12,5 cm.

40 / 60 €



476. Paire d'appliques à deux bras de lumière en bronze à décor de tête de bélier et motifs feuillagés.

H. 32,5 cm.

50 / 60 €



477. Paire de bouquetières en faïence polychrome à décor de frises de feuillages.

9 x 20 x 12,5 cm.

(infimes petits éclats).

30 / 50 €



478. BACCARAT.

Modèle Serpentin.

Vase en cristal moulé.

Estampillé au revers.

H. 20,5 cm.

(infimes éclats au col).

50 / 60 €



479. Quatre pièces de 5 francs en argent, Hercule, Napoléon III et Louis-Philippe (x2)
On y joint une pièce en cupro-nickel Elisabeth II 1977 montée en pendentif.

40 / 50 €



480. Importante collection de pierres ou minéraux dont quartz, pyrite, bois d'Amérique fossilisé, améthyste, rose des sables, silex, etc...
Environ 50 pièces.

50 / 80 €



481. Importante collection de pierres ou minéraux dont silex, quartz, etc...
Environ 40 pièces.

50 / 80 €



482. Importante collection de pierres ou minéraux dont quartz rose du Brésil, stalagmite, bois fossilisé, etc...
Environ 25 pièces.

50 / 80 €



483. Importante collection de minéraux dont quartz rose, calcite cristallisée, etc...

50 / 80 €



484. Collection d'environ vingt minéraux dont Oeil du tigre.

40 / 60 €



485. Importante collection de pierres ou minéraux.

50 / 80 €



486. Karl ENS (1802-1865).
Oiseaux branchés.
Sujet en porcelaine polychrome.
Signé.
16 x 17 x 9 cm.

30 / 50 €



487. Karl ENS (1802-1865).
Oiseau branché.
Sujet en porcelaine polychrome.
Signé.
11 x 12 x 6 cm.

30 / 40 €



488. Royal Copenhagen Denmark.
Oiseau.
Sujet en porcelaine polychrome.
9 x 12 x 5 cm.

20 / 30 €



489. Karl ENS (1802-1865).
Oiseau branché.
Sujet en porcelaine polychrome.
Signé.
8 x 10 x 5 cm.

20 / 30 €



490. Oiseau branché.
Sujet en porcelaine polychrome.
Travail allemand.
H. 15 cm.

10 / 20 €



491. Camille THARAUD (1878-1956) à Limoges.
Cache-pot en porcelaine polychrome à décor de pampres de vigne et rehauts d'or.
H. 12,5 cm.

20 / 30 €



492. Camille THARAUD (1878-1956) à Limoges.
Bonbonnière couverte en porcelaine polychrome à décor d'angelots.
6 x 16 x 10 cm.

20 / 30 €



493. Lot comprenant :
- Villeroy & Boch, deux bonbonnières en céramique polychrome à décor de plantes médicinales.
D. 10,5 cm.
- trois bonbonnières en faïence polychrome à décor de fleurs.
- trois vases en faïence polychrome dont une paire.
(éclat à un).

30 / 50 €



494. Petit mobilier de poupée en bois noirci et rehauts d'or comprenant un paravent, une table, quatre tabourets, deux bancs, une petite armoire, etc...
(petits accidents et manques).

20 / 30 €



495. Lot en faïence et porcelaine blanche et polychrome comprenant huit petits pots couverts à crème, une théière, une Vierge à l'enfant, une paire de salerons à décor de paniers et de chats, etc...
H. 22 cm (théière).
(éclats notamment à un pot).

40 / 60 €



496. CHINE, XXe.
Vase rouleau porte-chapeau en porcelaine émaillée polychrome à décor d'une scène animée et caractères.
H. 28 cm.

40 / 60 €



497. CHINE, XXe.

Vase rouleau porte-chapeau en porcelaine émaillée polychrome à décor d'une scène animée et caractères.

H. 28 cm.

40 / 60 €



498. Lampe boule en porcelaine polychrome à décor de paysage, la monture en laiton.

Électrifiée.

H. 29 cm. (totale).

20 / 30 €



499. JAPON, Satsuma.

Paire de vases en porcelaine polychrome sur fond noir à décor émaillé de personnages.

H. 17,5 cm.

30 / 50 €



500. Lot comprenant :

- une boîte en laiton ciselé de personnages stylisés.

3 x 10 x 10 cm.

- une coupe en verre à décor de fleurs.

20 / 30 €



501. O. RUFFONY (1874-1946), d'après.

Automne.

Pendule en régule patiné figurant une femme assise.

Le socle en marbre.

35 x 39 x 14 cm.

40 / 60 €



502. GUERLAIN.

Collection de trois flacons de parfum factices "Chamade" en verre pressé moulé incolore en forme de cœur inversé, le bouchon titré du nom du modèle.

H. du plus grand : 22,5 cm.

(flacons vides, accidents sur deux).

On y joint deux flacons d'eau de toilette factice "Chamade" en verre moulé.

H. du plus grand : 25,5 cm.

30 / 50 €



503. LE VERRIER Max (1891-1973).

Nécessaire de bureau en bronze à décor de scènes de chasse comprenant :

- un vide-poche rectangulaire (14 x 8 cm).

- un coupe-papier (L. 19 cm).

Présenté dans un écrin.

40 / 60 €



504. Important vase en céramique polychrome à décor de fleurs et d'un oiseau.

H. 34,5 cm.

(fêle).

30 / 50 €



505. Important sujet en pierre dure figurant un aigle sur son socle.

27 x 18 x 12 cm.

(petits manques notamment au bec).

40 / 60 €



506. Petite poupée de cire avec ses vêtements en dentelle et tissu.

Présentée dans une vitrine en bois et stuc doré.

26 x 17,5 x 13 cm.

(petits éclats).

40 / 60 €



507. Bronze de Vienne.

Petit vide-poche circulaire en cuivre et bronze à décor d'un oiseau.

D. 15 cm.

50 / 60 €



508. ASIE, XXe.

Brûle-parfum en résine à décor ajouré de dragons stylisés.

H. 14 cm.

(infimes petits éclats).

40 / 60 €



509. Verseuse en métal argenté étranger à décor de rinceaux feuillagés.

H. 22,5 cm.

(petits accidents).

20 / 30 €



510. Tonneau de compagnon en bois et métal.

Présenté sur son support en bois.

54 x 25 x 35 cm.

30 / 50 €



511. INDOCHINE, XXe.

Partie de service à thé et dessert en porcelaine polychrome à décor sur fond jaune de motifs stylisés et géométriques comprenant :

- six assiettes plates (D. 18 cm).
 - un plat circulaire.
 - une verseuse.
 - un sucrier (manque couvercle).
 - un pot à lait.
 - six tasses et six sous-tasses.
- (éclats).

60 / 80 €



512. Lot d'environ 45 catalogues de ventes aux enchères.
(en l'état).

20 / 30 €



513. Lot d'environ 50 catalogues de ventes aux enchères.
(en l'état).

20 / 30 €



514. Tête d'indien en bois sculpté.
H. 54 cm.

20 / 30 €