

23 MAI 2024

THE BLUE STAR



HÔTEL DES VENTES 
GIRAudeau

- TOURS -

Experts pour les lots 1 à 7:

Emeric et Stephen PORTIER
+33(0)1 47 70 89 82
experts@esportier.com

Commissaires-priseurs:

Bertrand JABOT
Rémi GAUTHIER
Hugo BENSÁIAH
Mériadec DEHEN

Frais 24% TTC (20% hors taxes)

Crédit Photo:
© Studio Sebert

Création du catalogue:
shiftstudio.eu - Sara Mossong / Paul Biwer



Jeudi 23 mai 2024 à 14h

Hôtel des Ventes Giraudeau
25 rue Joseph Cugnot, 37300 Joué-lès-Tours

Expositions publiques:

Mercredi 22 mai de 14h à 18h.
Jeudi 23 mai de 10h à 12h.
Les lots 6 et 7 ne seront pas présentés à l'Étude
et visibles uniquement sur rendez-vous
en coffre de banque.

Catalogue visible sur:



www.interencheres.com



www.drouotonline.com



www.auction.fr

Vente retransmise en live sur:



www.interencheres.com/31002



1 Bague en platine 850 millièmes ornée au centre d'un diamant coussin de taille ancienne d'environ 1/1,20 carat monté en serti-griffes.

Poids brut : 3,3 g.

TDD. 49.

(manques).

Expert : Émeric et Stephen PORTIER

800 / 1 200 €

2 Bague en or jaune 18K, le centre de forme bombée orné d'un diamant rond de taille brillant d'environ 0,80/1 carat monté en serti-clos.

Poids brut : 9,8 g.

TDD. 54,5.

(usures).

Expert : Émeric et Stephen PORTIER

800 / 1 200 €

3 Bague en or jaune 18K ornée au centre d'un diamant taillé en poire monté en serti-clos entre deux lignes de diamants baguette.

Poids brut : 4,4 g.

TDD. 54.

(usures et givres en surface).

Expert : Émeric et Stephen PORTIER

800 / 1 200 €

4 Bague en or jaune 18K ornée d'un diamant rond de taille brillant d'environ 1,50/1,80 carat monté en demi serti-clos.

Poids brut : 13,4 g.

TDD. 53.

(usures).

Expert : Émeric et Stephen PORTIER

3 500 / 4 500 €

5 Bague en platine 850 millièmes ornée au centre d'un diamant rond de taille brillant de 3,37 carats monté en serti-griffes entre deux diamants poire.

Poids brut : 6,5 g.

TDD. 54,5.

(usures et fissure à l'anneau).

Accompagné d'un duplicata d'un rapport diamant du HRD n°20023765205* de juillet 2022 précisant :

- Masse : 3,37 ct.
- Couleur : G.
- Pureté : VVS2.
- Fluorescence : aucune.
- Dimensions : 9,70-9,86 x 5,88 mm.

Expert : Émeric et Stephen PORTIER

* Certificat reproduit en annexe

30 000 / 35 000 €



Lot. 5



2



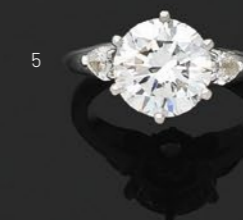
4



3



1



5



THE BLUE STAR I.

Bague en platine 850 millièmes ornée au centre d'un saphir rectangulaire à pans coupés de 23,53 carats entre deux diamants de forme demi-lune.

Poids brut : 13,8 g.
TDD. 51. (anneau ressort).
(saphir à resserrer et légers manques).

*Certificats reproduits en annexe

Lot non présenté à l'Étude et visible uniquement sur rendez-vous en coffre de banque.

Accompagné :

• d'un rapport de C.G.L. n°25316* de novembre 2021 précisant :

- Masse : 23,53 ct.
- Couleur : bleu "Cornflower".
- Provenance : CACHEMIRE (KASHMIR).
- Pas de modification thermique constatée.
- Dimensions : 19,55 x 14,86 x 8,23 mm.

• d'un rapport du SSEF n°121716* d'avril 2022 précisant :

- Masse : 23,539 ct.
- Couleur : "Blue of strong saturation".
- Origine : KASHMIR.
- No indications of heating.
- The color of this sapphire may also be called "Royal Blue" based on SSEF reference standards.

• d'un "appendix letter" du SSEF n°121716 précisant notamment :
"a natural sapphire from Kashmir of this size and quality can be considered rare and exceptional".

Expert : Émeric et Stephen PORTIER

600 000 / 900 000 €





THE BLUE STAR II.

Broche en or gris 750 millièmes ajouré et à décor mouvementé, ornée au centre d'un saphir coussin de 6,20 carats entre des diamants ronds de taille brillant.

Poids brut : 11,2 g.
L. 4 cm.
(saphir à ressertir).

*Certificats reproduits en annexe

Lot non présenté à l'Étude et visible uniquement sur rendez-vous en coffre de banque.



Accompagné :

• d'un rapport de C.G.L. n°25315* de décembre 2021 précisant :

- Masse : 6,20 ct.
- Couleur : bleu "Cornflower".
- Provenance : CACHEMIRE (KASHMIR).
- Pas de modification thermique constatée.
- Dimensions : 10,90 x 9,50 x 6,07 mm.

• d'un rapport du SSEF n°121717* d'avril 2022 précisant :

- Masse : 6,202 ct.
- Couleur : "Blue of strong saturation".
- Origine : KASHMIR.
- No indications of heating.
- Dimensions : 10,90 x 9,50 x 6,08 mm.

Expert : Émeric et Stephen PORTIER

100 000 / 150 000 €





8 CHOPARD.

Paire de clips d'oreilles en or jaune 18K cannelé modèle

"Happy Diamonds" à décor de cœur renfermant un petit diamant de taille brillant épaulé de deux rubis montés en cabochon.

On y joint une troisième boucle d'oreille au modèle.

Poids brut : 29,2 g.

H. 2 cm.

Présentés dans l'écrin d'origine.

(usure à la garniture de l'écrin).

2 000 / 3 000 €

9 Parure en or jaune 18K à maille rectangulaire

comprenant :

- un collier rythmé de cinq petits diamants ronds de taille brillant montés en serti-clos, chacun d'environ 0,10/0,15 carat.

Poids brut : 46,8 g.

L. 41,5 cm.

- un bracelet en or jaune 18K rythmé de sept diamants ronds de taille brillant montés en serti-clos, chacun d'environ 0,10/0,15 carat.

Poids brut : 22,4 g.

L. 19 cm.

2 500 / 3 000 €

***10 Pendentif en or jaune 18K à décor d'une panthère ornée**

de nombreux petits diamants, les yeux en saphirs.

Poids brut : 20,6 g.

4,5 x 3 cm.

800 / 1 200 €

11 Importante bague d'homme en or jaune 18K réalisée

à partir d'un maillon « Jubilé » ROLEX orné de petits éclats de rose.

Poids brut : 16 g.

TDD. 58.

(usures).

550 / 650 €

12 Importante bague en or jaune 18K à décor

d'une grenouille, les yeux en saphirs.

Poids brut : 16,9 g.

TDD. 50.

650 / 750 €

13 Bracelet articulé en or jaune 18K à décor de maillons

stylisés rythmé de dix diamants, chacun d'environ à 0,10/0,15 carat montés en serti-griffes.

Poids brut : 13,8 g.

L. 17,5 cm.

500 / 700 €

14 Pendentif en or jaune 14K orné de trois diamants ronds

de taille brillant montés en serti-griffes, chacun d'environ 0,10/ 0,15 carat.

Poids brut : 3 g.

H. 2,5 cm.

80 / 120 €

15 Bague en or jaune 18K et or gris ou platine centrée

d'un diamant coussin de taille ancienne d'environ 2,30 carats monté en serti-clos épaulé de petits éclats de rose.

Poids brut : 10 g.

TDD. 56.

4 000 / 6 000 €

16 Paire de clips d'oreilles en or jaune 18K à décor

de cannelures.

Poids : 9,7 g.

3 x 2,4 cm.

350 / 450 €

17 Bague en or jaune 18K à décor de cannelures torsées.

Poids : 3,5 g.

TDD. 55.

120 / 150 €

18 Important bracelet à maille gourmette en or jaune 18K

orné de 12 diamants ronds de taille brillant montés en serti-clos, chacun d'environ 0,20 carat.

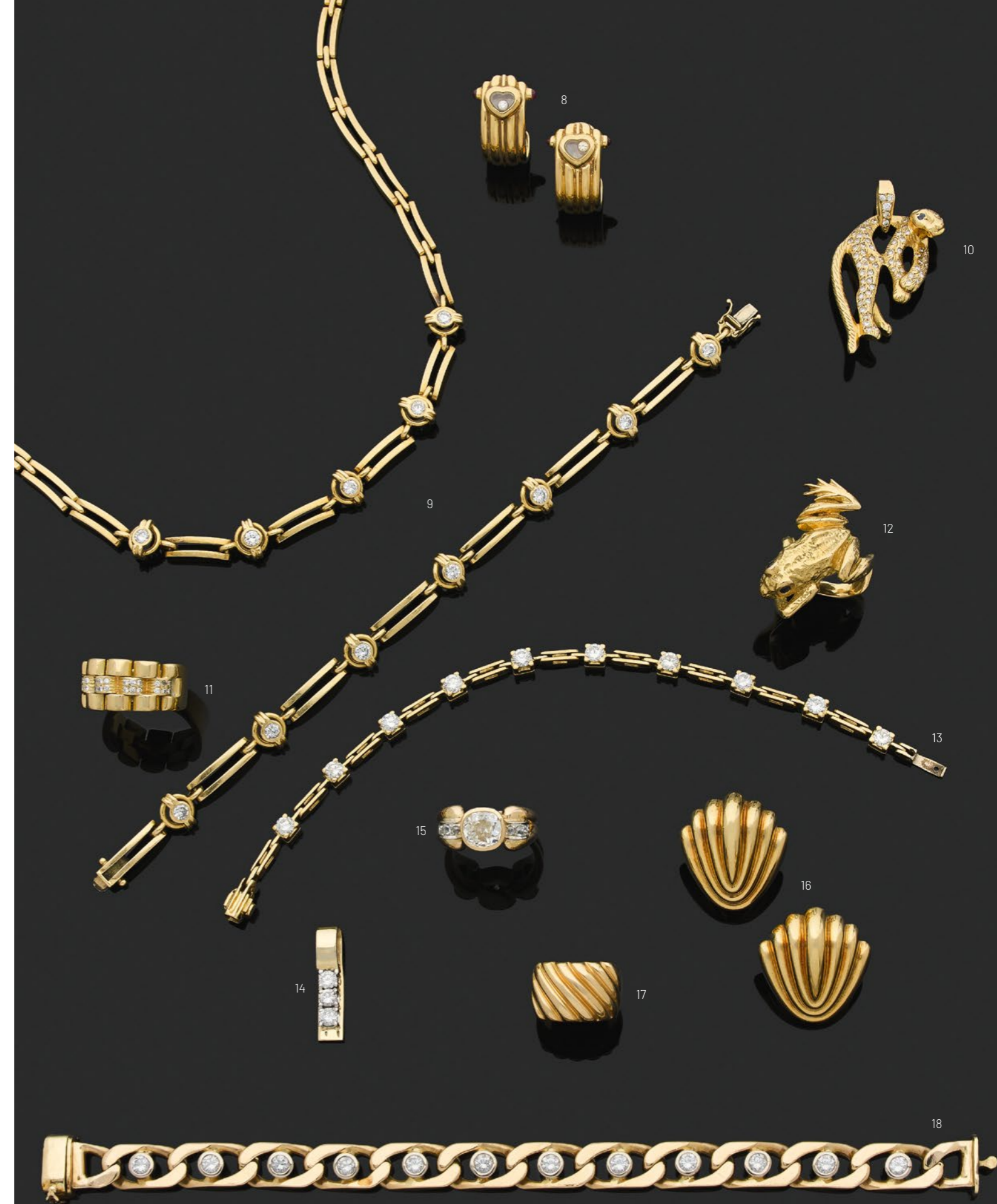
Poids brut : 44 g.

L. 18,5 cm.

1 500 / 2 000 €



Lot. 12



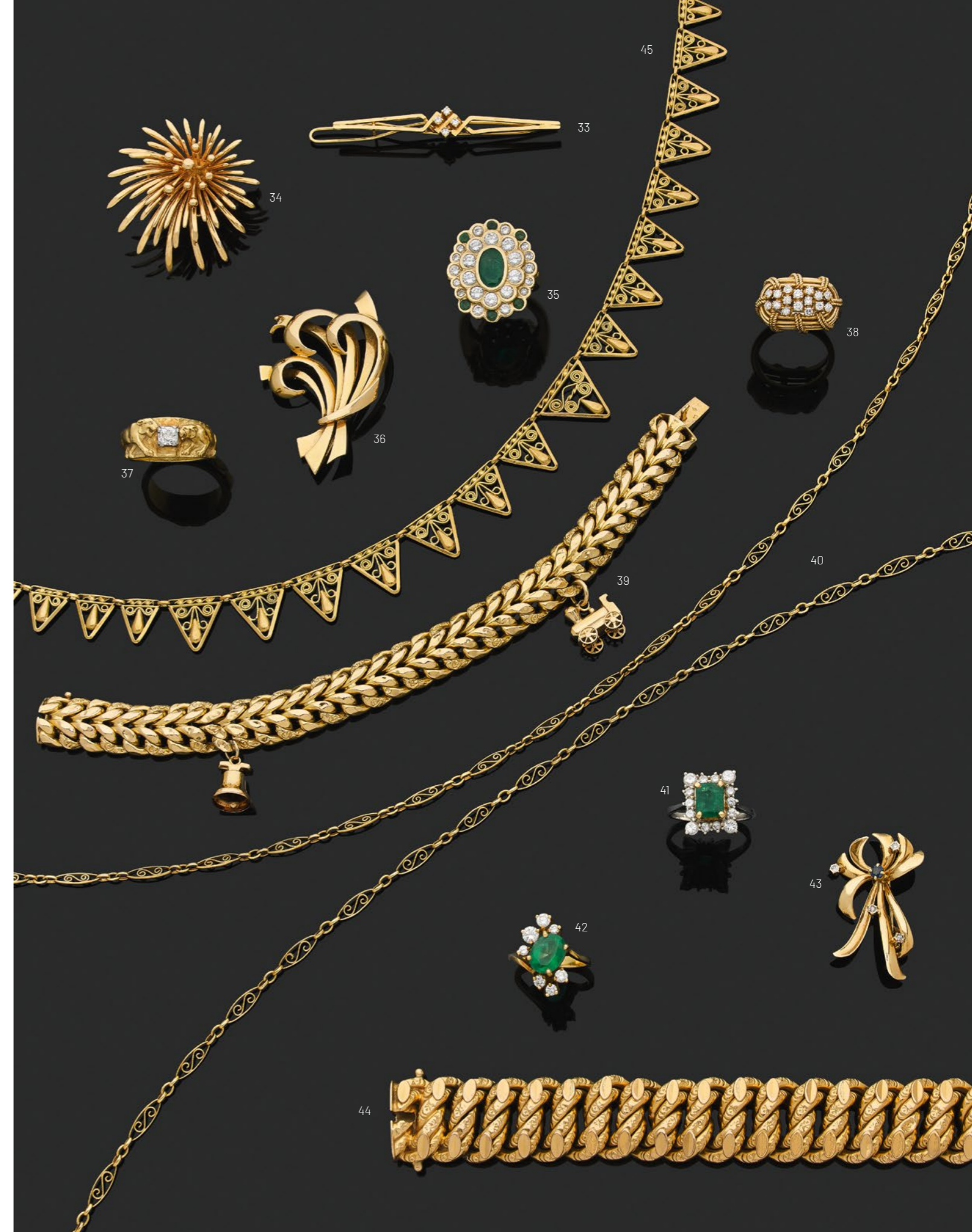
- 19 Collier en or jaune 18K à maille annulaire**, à deux et trois rangs rythmés de maillons à décor de lyres, fleurettes et paniers stylisés et agrémenté de trois médaillons ovales à décor de tête d'angelot ailé en ivoire sculpté, façon camée. Le fermoir carré émaillé polychrome à décor de deux colombes affrontées surmontées de l'inscription : "Imites les", le revers à décor de fleurs. Avec chaînette de sécurité.
XIX^e.
Poids brut : 23,9 g.
L. 43,5 cm.
Dimensions du plus grand médaillon : 2 x 3,4 cm.
1200 / 1500 €
- 20 CHINE, XX^e.**
Pendentif ovale en jade ajouré à décor de volatiles parmi des feuillages, la monture en or jaune 18K et la bélière soulignée d'une perle en pierre dure.
Poids brut : 20,3 g.
7,5 x 4,5 cm.
300 / 400 €
- 21 CHINE, XX^e.**
Pendentif ovale en jade ajouré et sculpté à décor de coloquinte, fleur et feuillages, la monture en or jaune 18K entourée de 39 petites perles baroques.
Poids brut : 20,7 g.
6 x 3,5 cm.
300 / 400 €
- 22 Broche ovale en or jaune 18K ornée d'un camée** à décor de Bacchus sur fond d'agate, le pourtour agrémenté de perles.
Avec chaînette de sécurité en or jaune 18K.
Époque Napoléon III.
Poids brut : 13,9 g.
3,9 x 3,2 cm.
200 / 300 €
- 23 Broche en or jaune 18K et or gris ou platine** à décor d'entrelacs pavés de diamants de taille ancienne retenant une améthyste ovale facettée montée en serti-clos d'environ 14 x 17 mm.
Fin XIX^e, début XX^e.
Poids brut : 12,4 g.
5 x 3,8 cm.
(un diamant de taille ancienne desserti).
250 / 350 €
- 24 Broche en or jaune 18K et or gris ou platine** à décor d'une libellule pavée de nombreux diamants de taille ancienne, opale, émeraude et petites améthystes.
Travail probablement fin XIX^e.
Poids brut : 13 g.
3,8 x 4,5 cm.
400 / 600 €

- 25 Pendentif goutte en or gris 18K orné d'une importante émeraude** de forme poire montée en serti-griffes, la monture finement ciselée et agrémentée de petits éclats de rose.
Poids brut : 6,5 g.
3,2 x 1,4 cm.
(jardins à la pierre).
400 / 600 €
- 26 Bague solitaire en platine ornée d'un diamant rond** de taille ancienne d'environ 0,75 carat monté en serti-griffes.
Poids brut : 4,5 g.
TDD. 53.
600 / 800 €
- 27 Importante bague en or jaune 18K ornée d'une citrine** de taille coussin d'environ 20 x 16 mm montée en serti-griffes.
Poids brut : 11,4 g.
TDD. 57.
200 / 300 €
- 28 Alliance américaine en or gris 18K ou platine** ornée de 19 diamants ronds de taille brillant montés en serti-griffes, chacun d'environ 0,10 carat.
Poids brut : 3,9 g.
TDD. 55.
400 / 600 €
- 29 Bague solitaire en or jaune ou or gris 18K ornée d'un diamant rond** d'environ 0,50 carat monté en serti-griffes.
Poids brut : 2,4 g.
TDD. 50.
600 / 800 €
- 30 Bague "Toi et Moi" en or jaune et or gris 18K ornée de deux diamants** de taille ancienne d'environ 0,50 carat chacun, entourant un diamant plus petit, l'ensemble monté en serti-griffes. La monture en forme de S feuillagé.
Vers 1900.
Poids brut : 4,3 g.
TDD. 51,5.
800 / 1200 €
- 31 Bague en platine ornée de 12 diamants** de taille ancienne dont quatre plus importants, l'ensemble monté en serti-griffes.
Poids brut : 4,2 g.
TDD. 53.
350 / 450 €
- 32 Broche-barrette en or jaune 18K et or gris ou platine** centrée d'une citrine ovale facettée d'environ 15 x 12 mm montée en serti-griffes épaulée de dix petits diamants de taille ancienne.
Début XX^e.
Poids brut : 9,8 g.
L. 7 cm.
200 / 300 €



- 33 Barrette en or jaune 18K** à décor de motif stylisé ornée de quatre petits diamants montés en serti-griffes.
Poids brut : 4 g.
L. 6,5 cm.
(légèrement tordue).
150 / 200 €
- 34 Broche en or jaune 18K** à décor de motif stylisé centrée de petites boules.
Poids : 16,2 g.
Diamètre : 4 cm.
600 / 800 €
- 35 Importante bague marguerite en or jaune 18K centrée d'une émeraude ovale** facettée d'environ 10 x 6,5 mm entourée d'un premier rang de dix diamants ronds de taille brillant d'environ 0,20 carat chacun puis d'un second rang de quatorze petits diamants également de taille brillant alternés de six émeraudes rondes facettées. L'ensemble monté en serti-clos.
Poids brut : 19,7 g.
TDD. 54.
Dimensions du chaton : 2,5 x 2,3 cm.
(jardins à l'émeraude principale).
1500 / 2 000 €
- 36 Broche en or jaune 18K** à décor de rinceaux.
Poids : 10,6 g.
5,5 x 3,5 cm.
400 / 450 €
- 37 Bague en or jaune 18K centrée d'un diamant coussin** de taille ancienne monté en serti-griffes à décor de deux lionnes affrontées.
Poids brut : 10,9 g.
TDD. 57.
400 / 600 €
- 38 Importante bague en or jaune 18K** ornée de 16 petits diamants montés en serti-griffes, le chaton ajouré à décor de cordages stylisés.
Poids brut : 8,6 g.
TDD. 55.
300 / 400 €

- 39 Bracelet en or jaune 18K à maille stylisée** orné de deux breloques représentant une cloche et une locomotive.
Poids : 20,7 g.
L. 17,9 cm.
(enfoncements).
700 / 750 €
- 40 Collier sautoir en or jaune 18K** à maille filigranée.
Poids : 15,8 g.
L. 109 cm.
550 / 650 €
- *41 Bague en or gris et or jaune 18K** centrée d'une émeraude de taille émeraude d'environ 7 x 5 mm, dans un entourage de 14 diamants ronds montés en serti-griffes.
Poids brut : 5,1 g.
TDD. 55.
300 / 400 €
- 42 Bague en or jaune 18K** centrée d'une émeraude ovale facettée montée en serti-griffes d'environ 10 x 7 mm épaulée de sept petits diamants ronds de taille brillant, le plus important d'environ 0,15 carat.
Poids brut : 4,4 g.
TDD. 49.
800 / 1 200 €
- 43 Broche en or jaune 18K** à décor de feuillage stylisé centrée d'un petit saphir monté en serti-griffes dans un entourage de quatre petites pierres blanches.
Poids brut : 3,4 g.
L. 3,5 cm.
100 / 150 €
- 44 Important bracelet en or jaune 18K** à maille américaine.
Poids : 39,4 g.
L. 19,5 cm.
(enfoncements).
1500 / 2 000 €
- 45 Collier draperie en or jaune 18K** à décor de mailles triangulaires filigranées ornées de gouttes.
Poids : 13 g.
L. 44,5 cm.
450 / 500 €



46 Collier draperie en or jaune 18K orné de huit petites perles en pendeloque.
Début XX^e.
Poids brut : 12,1 g.
L. 43 cm.
400 / 600 €

47 Broche en or jaune 18K figurant un aigle aux ailes déployées, retenant dans son bec une perle en pendeloque.
Fin XIX^e.
Poids brut : 4,2 g.
3,5 x 5,7 cm.
150 / 200 €

48 Bague dôme en or jaune 18K centrée d'une perle dans un entourage de huit petits diamants montés en serti-griffes.
Poids brut : 9,1 g.
TDD. 51.
350 / 400 €

49 Croix-pendentif stylisée en or jaune 18K à décor de treillage ajouré, centrée d'un petit diamant rond monté en serti-griffes.
Poids brut : 5 g.
6 x 3,8 cm.
200 / 300 €

50 Médaille circulaire en or jaune 18K à décor de Vierge de profil.
Graveur : Monier.
Poids : 12,3 g.
Diamètre : 3 cm.
450 / 550 €

51 Broche en or jaune et or gris 18K à décor d'un oiseau branché, l'œil en rubis, la tête entièrement pavée de diamants de taille ancienne, la queue double et articulée ornée à l'extrémité de deux diamants ronds d'environ 0,20 carat montés en serti-griffes.
Travail étranger.
Poids brut : 26,8 g.
9,5 x 2,5 cm.
2 000 / 3 000 €

52 Médaille circulaire en or jaune 18K à décor de Vierge de profil.
Graveur : Contaux.
Poids : 8,7 g.
Diamètre : 2,5 cm.
350 / 400 €

53 Importante broche en or jaune 18K à décor de feuillages stylisés centrée d'une perle dans un entourage de quatre petits diamants.
Poids brut : 16,6 g.
6,5 x 4 cm.
400 / 600 €

54 Bracelet en or jaune 18K à maille stylisée.
Poids : 10,7 g.
L. 17,4 cm.
350 / 450 €



55 Collier draperie en or jaune 18K filigrané orné de quatre perles en pendeloque.

Début XX^e.

Poids brut : 9,1 g.

L. 43,5 cm.

300 / 500 €

56 Broche fleur en or jaune 18K centrée d'une perle.

Travail allemand, XX^e.

Poids brut : 17,4 g.

Diamètre : 3,7 cm.

(pique de la broche en métal).

650 / 750 €

57 Deux broches pouvant former pendant en or jaune 18K.

émaillées bleu et blanc à décor d'entrelacs,

l'une centrée d'une perle, l'autre ornée de passementeries.

Époque Napoléon III.

Poids brut : 16,2 g.

L. 7 cm et 5 cm.

(piques des broches en métal, accidents et manques).

500 / 700 €

58 Importante broche feuillagée en or jaune 18K.

Poids : 20,9 g.

4,5 x 6,2 cm.

800 / 1200 €

59 Broche en or jaune 14K à décor d'un bouquet de fleurs et feuillages ornée de 13 perles, quatre petits diamants montés en serti-griffes et deux fleurs en corail.

Travail étranger, probablement début XX^e.

Poids brut : 8,7 g.

4,5 x 3 cm.

250 / 350 €

60 Importante bague en or jaune 18K ornée d'une probable rhodochrosite ronde.

Poids brut : 7,1 g.

TDD. 58.

150 / 200 €

61 Bracelet en or jaune 18K à maille tressée stylisée.

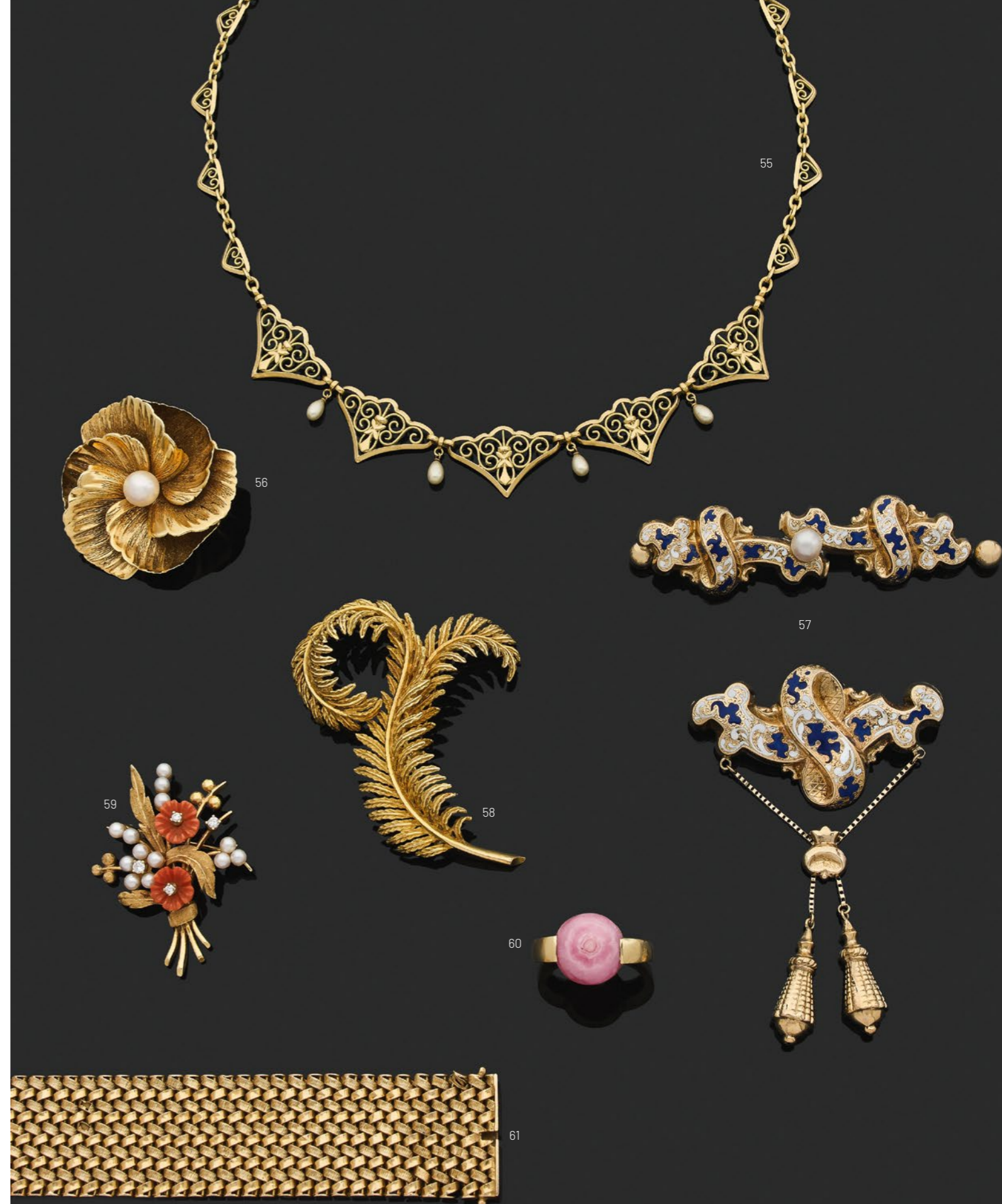
Poids : 44,6 g.

L. 19,5 cm.

Largeur : 2,8 cm.

(petits accidents et manques).

1400 / 1600 €



***62 Bracelet en or jaune 18K à maille américaine.**

Poids : 47,1 g.

L. 20 cm.

1 800 / 1 900 €

63 Importante chevalière d'homme en or jaune 18K centrée d'une pierre bleue ovale facettée montée en serti-griffes d'environ 9 x 8,5 mm.

Poids brut : 12,6 g.

TDD. 53.

400 / 600 €

64 Importante bague en or jaune 18K et or gris ou platine, le chaton rectangulaire centré d'un diamant de taille ancienne d'environ 0,33 carat monté en serti-griffes.

Poids brut : 12,6 g.

TDD. 56.

400 / 500 €

65 Importante bague en or gris 18K et platine, le chaton rectangulaire centré d'un diamant d'environ 0,30 carat monté en serti-griffes.

Poids brut : 13 g.

TDD. 61.

400 / 500 €

66 Dans le goût de FRED.

Bague en or jaune 18K ornée de 20 petits diamants montés en serti-griffes.

Poids brut : 5,1 g.

TDD. 53.

Présentée dans un écrin FRED.

300 / 500 €

67 Médaille circulaire en or jaune 18K à décor de Vierge de profil.

Graveur : Monier.

Poids : 9,7 g.

Diamètre : 2,7 cm.

350 / 400 €

68 Médaille religieuse ovale en or jaune 18K à décor d'une Vierge de profil en prière, le pourtour orné de perles fines.

Graveur : Monier.

Poids brut : 5,3 g.

3,5 x 2,2 cm.

180 / 220 €

69 Important bracelet à maille gourmette en or jaune 18K.

Poids : 127,1 g.

L. 19,5 cm.

5 000 / 6 000 €

70 Importante croix stylisée montée en pendentif en or jaune 18K à fond amatis centrée d'un petit diamant de taille ancienne.

Poids brut : 16,7 g.

7 x 4 cm.

650 / 700 €

71 Bague en or jaune 18K ajouré ornée de trois petits diamants ronds montés en serti-griffes, le plus important d'environ 0,15 carat.

Poids brut : 4,2 g.

TDD. 56.

200 / 300 €

72 Bracelet articulé en or jaune 18K à décor de liens en or gris 18K et or rose.

Poids : 23,2 g.

L. 20 cm.

900 / 1 200 €

73 Collier en or jaune 18K à mailles annulaires entrelacées et motifs stylisés.

Poids : 16,2 g.

L. 43,5 cm.

500 / 600 €



Lot. 66

62



65



66



67



68



71

72

73



63



64



69



70



Lot. 80



Lot. 24

74 **Importante croix-pendentif en or jaune 18K** et or gris ou platine centrée d'un petit diamant à décor de cordage stylisé en application terminé par des petites boules.
Poids brut : 5,8 g.
6 x 4 cm.
200 / 250 €

75 **Croix du Sud ou croix d'Agadèz en or jaune 18K.**
Poids : 11,4 g.
5,5 x 3,5 cm.
300 / 400 €

76 **Important collier en or jaune 14K à maille souple.**
Poids : 35,7 g.
Diamètre : 13,2 cm.
900 / 1200 €

77 **Bague en or gris 18K, le chaton ovale centré d'un petit diamant** monté en serti-griffes dans un entourage de saphirs calibrés et éclats de rose.
Début XX^e.
Poids brut : 5,3 g.
TDD. 57.
300 / 400 €

78 **Croix-jeannette montée en pendentif en or jaune 18K** centrée d'une fleurette.
Poids : 4,8 g.
5,3 x 4 cm.
150 / 200 €

***79** **Importante bague en or jaune 18K ajouré** ornée de trois saphirs ovales facettés montés en serti-griffes et épaulés de deux petits diamants.
Poids brut : 7,4 g.
TDD. 60.
300 / 400 €

80 **Bracelet en or gris 18K** à six mailles annulaires ornées de petits diamants.
Poids : 70,5 g.
L. 20 cm.
Diamètre d'un maillon : 3 cm.
2 500 / 3 500 €

81 **Bague en or jaune 18K** à décor de cannelures torsées ornée d'un saphir de taille navette monté en serti-griffes.
Poids brut : 5,2 g.
TDD. 50.
150 / 200 €

82 **Demi-alliance américaine en or jaune 18K** ornée de neuf diamants ronds d'environ 0,20 carat chacun.
Poids brut : 4,5 g.
TDD. 51.
300 / 500 €

83 **Bague en or jaune 18K** et or gris ou platine à décor de cannelures torsées ornée de petits diamants, dont l'un plus important au centre d'environ 0,25 carat monté en serti-clos.
Poids brut : 5,2 g.
TDD. 44.
250 / 350 €

84 **Bracelet en or jaune 18K** à maille gourmette.
Poids : 31,3 g.
L. 18 cm.
1100 / 1300 €



77



74



75



76



78



79



81



82



83



84



84

85 Parure en or gris 18K ornée de perles et petits diamants ronds comprenant :

- une bague à monture géométrique.
Poids brut : 11,9 g.
TDD. 49.
(avec rétreccisseur).
- une paire de clous d'oreilles retenant une perle en pendeloque et surmontée de quatre diamants en chute.
Fermoirs Alpa.
Poids brut : 5,2 g.
H. 2 cm.

800 / 1 200 €

86 Collier en or jaune 18K retenant deux perles dont une en pendeloque à l'extrémité d'un bâtonnet.

- Poids brut : 23,3 g.
Diamètre : 13,5 cm.
Présenté dans son écrin d'origine "A. MOURAREAU, Tahiti".

800 / 900 €

87 Bracelet semainier en or jaune 18K composé de sept bracelets rigides, certains à décor de motifs ciselés d'autres de motifs filigranés.

- Poids : 121,5 g.
Diamètre : 6,6 cm.

4 500 / 5 000 €

88 Pendentif en or jaune 18K à décor de cœur stylisé orné de petits diamants de taille baguette.

- Poids brut : 2,9 g.
2,4 x 1,8 cm.

200 / 300 €

89 Collier en or gris 18K agrémenté d'un motif circulaire centré d'un rubis ovale facetté monté en serti-griffes dans un entourage de petits diamants.

- Poids brut : 4,3 g.
L. 44 cm.

300 / 400 €

90 Bague en or gris 18K centrée d'un rubis ovale facetté d'environ 8 x 6 mm épaulé de 26 petits diamants ronds, l'ensemble monté en serti-griffes.

- Poids brut : 7,5 g.
TDD. 55.

1 500 / 2 000 €

91 Large bague "ciel étoilé" en or gris 18K ornée de cinq petits rubis et 14 petits diamants ronds, le plus important d'environ 0,15 carat, l'ensemble monté en serti-clos.

- Poids brut : 12,2 g.
TDD. 52.

800 / 1 200 €

***92 Importante bague en or jaune 18K** centrée d'un rubis ovale facetté d'environ 7 x 6 mm monté en serti-clos et épaulé de 27 diamants de taille ancienne.

- Poids brut : 16,7 g.
TDD. 50.

600 / 700 €

93 Bague solitaire en platine centrée d'un diamant rond de taille ancienne d'environ 0,33 carat monté en serti-griffes épaulé de petits éclats de rose.

- Poids brut : 2,8 g.
TDD. 53.

300 / 400 €

94 CARTIER.

Bague "Trinity" trois ors, gravée Cartier sur un anneau.

- Poids : 7,4 g.
TDD. 48.

(usures).

300 / 400 €

95 Bracelet rigide en or jaune 18K.

- Travail étranger.
Poids : 14,3 g.
Diamètre : 7 cm.
(déformé).

500 / 600 €



- 96 ARIS.**
Montre de dame, le boîtier circulaire et le bracelet articulé en or jaune 18K, le mouvement mécanique à remontoir manuel, le cadran à fond champagne aux heures à index bâtons et points cardinaux en chiffres arabes. Avec chaînette de sécurité.
 Vers 1940-1950.
 Poids brut : 20,4 g.
 500 / 600 €
- 97 Montre de dame**, le boîtier carré et le bracelet en or jaune 18K, le mouvement mécanique à remontoir manuel, le fond du cadran argenté aux heures en chiffres arabes. Avec chaînette de sécurité.
 Vers 1940.
 Poids brut : 29,3 g.
 700 / 900 €
- 98 GYPTIS.**
Montre de dame, le boîtier ovale et le bracelet en or gris 18K, le mouvement mécanique à remontoir manuel, le pourtour du cadran orné de 26 petits diamants ronds montés en serti-griffes, chacun d'environ 0,03 carat, le fond du cadran argenté aux heures à index bâtons.
 Vers 1950.
 Poids brut : 38,7 g.
 600 / 800 €
- 99 PATEK PHILIPPE & GUILLERMIN PARIS.**
Montre-bracelet de dame en platine.
 Le mouvement mécanique à remontoir manuel, le boîtier rectangulaire orné de 30 diamants ronds montés en serti-griffes, les 18 plus importants d'environ 0,07 carat chacun. Le cadran argenté, les aiguilles en acier bleui. Bracelet d'origine en soie rose.
 Gravée de l'horloger et datée 24 janvier 1954 au dos du boîtier.
 Dimensions du boîtier : 24 x 18 mm.
 Poids brut : 23,8 g.
 (revers du bracelet à recoller).
 1500 / 2 000 €
- 100 ROLEX.**
Montre de dame, modèle "Orchidée".
 Le boîtier ovale et le bracelet en or gris 18K, le mouvement mécanique à remontoir manuel, le pourtour du cadran orné de petits diamants montés en serti-griffes, les heures à index-bâtons.
 Vers 1970-1980.
 Poids brut : 35,4 g.
 (couronne du remontoir postérieure, présentée avec sa couronne d'origine à remonter).
 1500 / 2 000 €

- 101 ZÉNITH.**
Montre de dame, le boîtier circulaire et le bracelet en or jaune 18K, le mouvement mécanique à remontoir manuel, le cadran doré.
 Poids brut : 19,1 g.
 L. 17 cm.
 700 / 900 €
- 102 OMÉGA.**
Montre de dame, le boîtier et le bracelet en or jaune 18K, le mouvement mécanique à remontoir manuel, le cadran argenté aux heures à index bâtons.
 Vers 1950-1960.
 Poids brut : 28 g.
 850 / 900 €
- 103 UTI.**
Montre de dame, le boîtier circulaire épaulé de deux petits diamants ronds montés en serti-griffes et le bracelet en or jaune 18K à motif de boules, le mouvement mécanique à remontoir manuel, le fond du cadran champagne aux heures des points cardinaux en chiffres arabes.
 Vers 1940-1950.
 Poids brut : 22,4 g.
 (oxydation au fond du cadran).
 600 / 800 €
- 104 MOVADO.**
Montre de dame, le boîtier circulaire et le bracelet en or jaune 18K, le mouvement mécanique à remontoir manuel, le fond du cadran champagne, les heures à index bâtons, le boîtier épaulé de deux petits diamants montés en serti-griffes.
 Vers 1950.
 Poids brut : 16,9 g.
 (légère oxydation au fond du cadran).
 400 / 600 €
- 105 OMÉGA.**
Montre de dame, le boîtier circulaire et le bracelet en or jaune 18K, le mouvement mécanique remontoir manuel, le fond du cadran doré aux heures à index bâtons, le pourtour du cadran orné de 18 petits diamants montés en serti-griffes.
 Poids brut : 29 g.
 Présentée avec son écrin d'origine.
 600 / 800 €
- 106 PONTIAC.**
Montre de dame, le boîtier circulaire et le bracelet en or jaune 18K, le mouvement mécanique à remontoir manuel, le fond du cadran argenté aux heures à index bâtons, le verre biseauté.
 Vers 1950.
 Poids brut : 21,1 g.
 600 / 800 €



107 CHANEL.

Montre-bracelet de dame modèle « Première »

en métal doré, le boîtier rectangulaire à pans coupés, le mouvement à quartz, le verre du cadran biseauté.

Le bracelet à double chaînes entrelacées de lanières de cuir noir.

400 / 600 €

108 CÉLINE.

Montre-bracelet de dame, le boîtier tonneau

et les cornes en or jaune 18K, le mouvement à quartz, le fond du cadran blanc aux heures en chiffres romains.

Le bracelet d'origine en reptile teinté noir.

Poids brut : 24,9 g.

(manques et accidents au bracelet).

300 / 500 €

109 CARTIER.

Montre-bracelet de dame, collection « Must de Cartier »,

modèle « Tank » en argent doré. Le mouvement à quartz, le fond du cadran crème aux heures en chiffres romains,

le remontoir orné d'un saphir en cabochon.

Le bracelet en lézard teinté noir et boucle ardillon en métal doré rapportés.

Numérotée 3059941.

Dimensions du boîtier : 36 x 20 mm.

(rayures au verre, usures de dorure au boîtier).

300 / 500 €

110 CÉLINE.

Montre-bracelet, le boîtier rectangulaire en or jaune 18K,

le mouvement à quartz, le fond du cadran blanc aux heures en chiffres arabes.

Le bracelet d'origine en lézard coloré noir à boucle ardillon en métal doré.

Poids brut : 16,7 g.

(usures au bracelet).

200 / 300 €

111 LONGINES.

Montre-bracelet de dame, le boîtier rectangulaire

et le bracelet en or gris 18K, le mouvement mécanique à remontoir manuel, le fond du cadran à tapisserie.

Vers 1960-1970.

Poids brut : 48,9 g.

1300 / 1500 €



107



108



109



110



111



Lot. 113



Lot. 114

112 ROLEX.

Montre-bracelet de dame, modèle « Oyster Perpetual Datejust », le boîtier circulaire à couronne cannelée et le bracelet en acier et or jaune 18K, le mouvement automatique, le fond du cadran champagne aux heures ornées de petits diamants ronds de taille brillant, guichet-dateur à 3h. Le bracelet à boucle déployante. Diamètre du boîtier : environ 26 mm. (légères rayures).

Présentée dans son écrin et son emboîtement d'origine avec sa carte de garantie internationale, son manuel de garantie, son cachet et deux maillons supplémentaires.

4 000 / 5 000 €

**113 ROLEX.

Montre-bracelet en acier, modèle « Oyster Perpetual Date », en acier, le boîtier circulaire orné d'une couronne cannelée, le mouvement automatique, le fond du cadran argenté orné de cinq petits diamants ronds de taille brillant, et les heures en chiffres arabes, guichet-dateur à 3h. Le bracelet à boucle déployante. Diamètre du boîtier : environ 36 mm. (rayures d'usage).

Présentée dans son écrin et son emboîtement d'origine avec son manuel de garantie et son mode d'emploi et son cachet.

6 000 / 7 000 €

114 ROLEX.

Montre-bracelet de dame modèle « Oyster Perpetual Datejust » le boîtier circulaire à couronne cannelée et le bracelet "Président" en or jaune 18K, le mouvement automatique, le fond du cadran champagne aux heures ornées de petits diamants ronds de taille brillant, guichet-dateur à 3h. Le bracelet à boucle déployante. Diamètre du boîtier : environ 26 mm.

Poids brut : 71,5 g.

(rayures et petites égrénures au verre).

Présentée dans son écrin brodé et son emboîtement d'origine avec la facture originale de la « Maison Lascar Marcel & Fils, Joailliers » en date du 20 mars 1989, une pochette en soie et son cachet.

4 000 / 6 000 €

115 ROLEX.

Montre-bracelet de dame modèle « Oyster Perpetual Date », en acier, le boîtier circulaire à couronne cannelée, le fond du cadran argenté aux heures à index bâtons, guichet-dateur à 3h. Le bracelet « Jubilé » à boucle déployante.

Diamètre du boîtier : environ 26 mm.

(légères fêles au verre du cadran, fond du cadran à nettoyer).

Présentée dans un écrin en suédine verte de la marque.

1 500 / 2 000 €





ISO/IEC 17025
ISO 9002



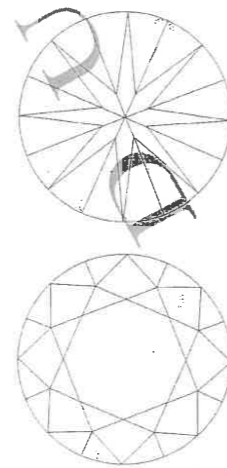
certificate no. 20023765205

The HRD Certificates Department is BELTEST accredited for the quality examination of polished diamonds under ref. N° 047.

This certificate is established in conformity with the "International Rules for Grading Polished Diamonds", approved by the World Federation of Diamond Bourses and the International Diamond Manufacturers Association at the May 1978 Congress (rev. ed. 1995), and may not be reproduced by any means whatsoever unless complete.

The stone in accordance with the above mentioned number has been identified as a natural gem diamond and has the following description :

shape brilliant
weight 3.37 ct
clarity grade vvs2
fluorescence nil
colour grade rare white (G)
measurements 9.70 - 9.86mm x 5.88mm
proportions very good
girdle medium 3%-faceted
culet pointed
table width 61%
cr. height 13%
pav. depth 44.5%
finish grade good
comments



identification marks :

Red symbols refer to internal and green symbols to external characteristics. The symbols do not usually reflect the actual size of the characteristics. The characteristics have been indicated in order to clarify the description and/or for further identification.

gemmologists

[Signature]
antwerpen, 04/07/2002

The characteristics of the above mentioned diamond have been established by scientific measurements and observations, carried out in the laboratory of the Diamond High Council.

clarity grade (magnification 10 X)

loupe-clear
vvs 1
vvs 2 X
vs 1
vs 2
si 1
si 2
p 1
p 2
p 3

colour grade

exceptional white +
exceptional white
rare white +
rare white X
white
slightly tinted white
tinted white
tinted colour

proportions

very good X
good
unusual

finish grade

very good
good X
medium
poor



ISO/IEC 17025
ISO 9002



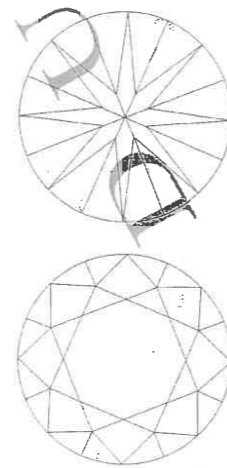
certificate no. 20023765205

The HRD Certificates Department is BELTEST accredited for the quality examination of polished diamonds under ref. N° 047.

This certificate is established in conformity with the "International Rules for Grading Polished Diamonds", approved by the World Federation of Diamond Bourses and the International Diamond Manufacturers Association at the May 1978 Congress (rev. ed. 1995), and may not be reproduced by any means whatsoever unless complete.

The stone in accordance with the above mentioned number has been identified as a natural gem diamond and has the following description :

shape brilliant
weight 3.37 ct
clarity grade vvs2
fluorescence nil
colour grade rare white (G)
measurements 9.70 - 9.86mm x 5.88mm
proportions very good
girdle medium 3%-faceted
culet pointed
table width 61%
cr. height 13%
pav. depth 44.5%
finish grade good
comments



identification marks :

Red symbols refer to internal and green symbols to external characteristics. The symbols do not usually reflect the actual size of the characteristics. The characteristics have been indicated in order to clarify the description and/or for further identification.

gemmologists

[Signature]
antwerpen, 04/07/2002

The characteristics of the above mentioned diamond have been established by scientific measurements and observations, carried out in the laboratory of the Diamond High Council.

CARAT GEM LAB



Laboratoire de Gemmologie - Gemological Laboratory

RAPPORT / REPORT : CGL25316

Décembre / December, 2021

MASSE / WEIGHT :

23.53 carat(s)

FORME / SHAPE :

Rectangulaire à pans coupés / Octagonal

DIMENSIONS :

19.55 x 14.86 x 8.23 mm



Dimensions et couleur de l'image ne peuvent pas être restituées avec précision. The image is not necessarily actual color and size

COULEUR / COLOR :

BLEU "CORNFLOWER" / "CORNFLOWER" BLUE

IDENTIFICATION :

SAPHIR / SAPPHIRE

Variété de corindon d'origine naturelle / Variety of corundum of natural origin

Pas de modification thermique constatée

No indications of heating

Provenance : Cachemire / Kashmir

[Signature]

Dr. Erel Eric

8 rue de Champagne 57155 Marly - France
www.caratgemlab.com



magnification approx. 1.0x

Gemstone Report No. 121716

Weight: 23.539 ct
 Shape & cut: octagonal, step cut
 Measurements: 19.60 x 14.89 x 8.23 mm
 Colour: blue of strong saturation
 Identification: **SAPPHIRE**
 (variety of natural corundum)
 Comments: The analysed properties confirm the authenticity of this transparent sapphire.
 No indications of heating.
 Origin: Kashmir
 The colour of this sapphire may also be called 'royal blue' based on SSEF reference standards.

Important Note: The conclusions on this Gemstone Report reflect our findings at the time it is issued. A gemstone could be modified and/or enhanced at any time. Therefore, the SSEF can at any time reassess if a stone is in accordance with the Gemstone Report. Once verified on www.myssef.ch, only the report with the valid original signatures, embossed stamps and Proof Tag™ label affixed on to the surface of the laminated report is a valid document. PDF scans and copies of a Gemstone Report are not legally binding. See terms and conditions on reverse side and www.ssef.ch/terms-conditions. © This Gemstone Report is copyright of SSEF.

SWISS GEMMOLOGICAL INSTITUTE – SSEF

Basel, 6 April 2022 tg

Detailed description of reports: www.ssef.ch/reports
 Mandatory report verification: www.myssef.ch




 P. Lefèvre, MSc, DUG


 Dr. M. S. Krzemnicki, FGA

Appendix letter No. 121716

Exceptional Sapphire

The natural sapphire described in Gemstone Report No. 121716 from the Swiss Gemmological Institute SSEF possesses extraordinary characteristics and merits special mention and appreciation.

The sapphire exhibits an impressive size and weight of 23.539 ct, and is characterised by an attractive and saturated blue colour and a fine purity, a combination rarely encountered in sapphires from Kashmir of this size.

The small inclusions found by microscopic examination are the hallmarks of sapphires from the reputed historic deposit in Kashmir, located in a remote part of the Himalayan Mountains in India. The velvety blue colour of this sapphire – poetically also referred to as 'royal blue' - is due to very fine and subtle inclusions and a combination of well-balanced trace elements in the gemstone, which are typical and characteristic of the finest sapphires of Kashmir.

In addition to these qualities, this sapphire has been spared exposure to heat treatment and its clarity and colour are thus entirely natural.


A natural sapphire from Kashmir of this size and quality can be considered rare and exceptional.

SWISS GEMMOLOGICAL INSTITUTE – SSEF

Basel, 6 April 2022 tg

Detailed description of reports: www.ssef.ch/reports
 Mandatory report verification: www.myssef.ch




 P. Lefèvre, MSc, DUG


 Dr. M. S. Krzemnicki, FGA

CARAT GEM LAB



Laboratoire de Gemmologie - Gemological Laboratory

RAPPORT / REPORT : CGL25315

Décembre / December, 2021

MASSE / WEIGHT :

6.20 carat(s)

FORME / SHAPE :

Coussin / Cushion

DIMENSIONS :

10.90 x 9.50 x 6.07 mm



Dimensions et couleur de l'image ne peuvent pas être restituées avec précision. The image is not necessarily actual color and size

COULEUR / COLOR :

BLEU "CORNFLOWER" / "CORNFLOWER" BLUE

IDENTIFICATION :

SAPHIR / SAPPHIRE

Variété de corindon d'origine naturelle / Variety of corundum of natural origin

Pas de modification thermique constatée

No indications of heating

Provenance : Cachemire / Kashmir

Dr. Erel Eric

8 rue de Champagne 57155 Marly - France
www.caratgemlab.com

SSEF 
SCHWEIZERISCHES GEMMOLOGISCHES INSTITUT
SWISS GEMMOLOGICAL INSTITUTE
INSTITUT SUISSE DE GEMMOLOGIE



magnification approx. 1.5x

Gemstone Report No. 121717

Weight: 6.202 ct

Shape & cut: antique cushion, brilliant / step cut

Measurements: 10.90 x 9.50 x 6.08 mm

Colour: blue of strong saturation

Identification: **SAPPHIRE**
(variety of natural corundum)

Comments: The analysed properties confirm the authenticity
of this transparent sapphire.

No indications of heating.

Origin: Kashmir

Important Note: The conclusions on this Gemstone Report reflect our findings at the time it is issued. A gemstone could be modified and/or enhanced at any time. Therefore, the SSEF can at any time reassess if a stone is in accordance with the Gemstone Report. Once verified on www.myssef.ch, only the report with the valid original signatures, embossed stamps and Proof Tag™ label affixed on to the surface of the laminated report is a valid document. PDF scans and copies of a Gemstone Report are not legally binding. See terms and conditions on reverse side and www.ssef.ch/terms-conditions. © This Gemstone Report is copyright of SSEF.

SWISS GEMMOLOGICAL INSTITUTE – SSEF

Basel, 6 April 2022 tg

Detailed description of reports: www.ssef.ch/reports
Mandatory report verification: www.myssef.ch


C. Parenzan, MSc, GG
P. Lefèvre, MSc, DUG

Aeschengraben 26, CH-4051 Basel, Switzerland Tel. +41 61 262 06 40 Fax +41 61 262 06 41 admin@ssef.ch www.ssef.ch

AVIS

La SC EMERIC & STEPHEN PORTIER applique les appellations selon les normes et réglementations techniques conformes au décret n° 2002-65 du 14 Janvier 2002.

- a) La SC EMERIC & STEPHEN PORTIER désigne les pierres modifiées par « les pratiques lapidaires traditionnelles » de la même manière que celles qui n'auraient pas été modifiées. (Art 3)
- b) La SC EMERIC & STEPHEN PORTIER désigne les pierres modifiées par d'autres procédés, par le nom de la pierre, suivi de la mention « traitée » ou par l'indication du traitement subi (Art 2).

Les pierres non accompagnées de certificats ou attestations de Laboratoires ont été estimées par la SC EMERIC & STEPHEN PORTIER en tenant compte des modifications éventuelles du paragraphe a).

La SC EMERIC & STEPHEN PORTIER se tient à la disposition des acheteurs pour tous renseignements complémentaires concernant le décret n° 2002-65 ou les différentes sortes de traitements existants.

Les techniques d'identification et les conclusions d'analyse concernant l'origine et la classification des pierres et perles peuvent varier d'un laboratoire à un autre.

En conséquence, il est possible d'obtenir, dans certains cas, un résultat différent en fonction des laboratoires consultés. La SC EMERIC & STEPHEN PORTIER ne pourra en aucun cas être tenu responsable de ces différences.

L'examen de trace de traitement « HPHT » a été effectué au sein de la SC EMERIC & STEPHEN PORTIER par méthode de transmission optique

ORDRE D'ACHAT OU DEMANDE DE TÉLÉPHONE

Vente du jeudi 23 mai 2024

NOM Prénom* _____

Adresse* _____

CP / VILLE* _____ Téléphone* : _____

Mail* _____

CARTE DE CRÉDIT* TITULAIRE (Nom/Prénom)* _____

VISA CARTE NUMÉRO* _____

MASTERCARD EXPIRE (mois/année)* _____ / _____ Cryptogramme* _____

* Ces champs sont obligatoires.

Je joins la copie recto/verso de ma pièce d'identité.

Je vous prie d'acquiescer pour mon compte personnel le ou les lots désignés ci-après au prix d'adjudication indiqué et aux conditions habituelles de vente, frais de 24 % TTC.

N°LOT	DÉSIGNATION DU LOT	ENCHÈRES (frais en sus)

DATE* _____ SIGNATURE* _____

Aucun ordre téléphonique ne sera pris en compte pour une estimation inférieure à 200 €.

Le Commissaire-Preneur se charge de vous représenter jusqu'à ce montant afin de ne pas ralentir la vente (le jeu des enchères sera respecté). Les ordres doivent parvenir à l'Hôtel des Ventes au plus tard le matin de la vente à 10h pour les ventes débutant à 14h.

Les personnes sollicitant une demande d'enchère téléphonique sont réputées être acquiescer à l'estimation basse du catalogue.

RETRAITS DES LOTS À L'HÔTEL DES VENTES : sans rendez-vous sous quinzaine les mardis, jeudis ou vendredis de 9 à 12h et de 14 à 17h.

EXPÉDITIONS : Conformément à nos conditions de vente, l'Hôtel des Ventes ne gère pas les expéditions en interne.

CSJ SERVICES : csjservices@gmail.com (06 24 30 07 84), HERMES ENCHÈRES EXPÉDITIONS (devis@encheres-expeditions.fr), MAIL BOXES ETC : mbe2507sdv@mbefrance.fr (02 47 39 35 84) ou THE PACKENGERS : hello@thepackers.com (01 76 44 00 90) sont à votre service pour la prise en

charge de vos lots. Transférez votre bordereau d'adjudication et ils se chargeront, après règlement, du retrait à l'Hôtel des Ventes, de l'emballage et de l'envoi. Le Commissaire-Preneur se réserve le droit de refuser l'expédition de tout objet jugé trop fragile ou volumineux. Sinon, il appartient au client de se mettre en relation avec le transporteur de son choix qui prendra en charge le conditionnement.

RÈGLEMENT GÉNÉRAL SUR LA PROTECTION DES DONNÉES (RGPD)

Dispositions à retrouver dans nos conditions générales de vente.

L'HÔTEL DES VENTES GIRAudeau est abonné au service TEMIS permettant la consultation et l'alimentation du FICHIER DES RESTRICTIONS D'ACCES AUX VENTES AUX ENCHÈRES : Voir nos conditions générales de ventes.

Bertrand JABOT, Rémi GAUTHIER et Hugo BENSIAÏAH - Commissaires-Preneurs habilités
25 rue Joseph Cugnot - 37300 Joué-Lès-Tours - Tél. 0033(0)2 47 37 71 71 - Mail : ordre.achat@hdv-giraudeau.fr

CONDITIONS GÉNÉRALES DE VENTE

ESTIMATIONS, FRAIS DE VENTE & PROCES-VERBAL

La vente se fait au comptant dans l'ordre du catalogue. Toutefois le commissaire-priseur se réserve la possibilité de différer la vente d'un ou plusieurs lots, de diviser ou regrouper les lots dans l'intérêt de la vente. Les estimations portées au catalogue sont données à titre indicatif, les mises à prix, généralement basées sur l'estimation basse, pouvant varier en plus ou en moins. Les acquéreurs paieront, en sus des enchères, par lot et sans dégressivité les frais de 21 % TTC (ventes cataloguées classiques), 24 % TTC (ventes de prestige), 14,28 % (ventes judiciaires, descriptif précédé d'un *) ou 15,20 % (vente à la requête Crédit Municipal, descriptif précédé de **).

Conformément à la loi, les indications portées au catalogue engagent la responsabilité du commissaire-priseur et, s'il y a lieu, des experts qui l'assistent, compte tenu des rectifications annoncées au moment de la présentation des objets et portées au procès-verbal de la vente. Aucune réclamation ne sera admise une fois l'adjudication prononcée concernant l'état des objets et en particulier les accidents qui n'auraient pas été signalés, les expositions ayant permis aux acquéreurs de constater l'état des objets présentés, ou dans le cadre des ventes live, les nombreuses photos valant exposition.

L'état des cadres n'est pas garanti. Le nettoyage, le parquetage ou le doublage constituant une mesure conservatoire et non un vice, ne seront pas signalés.

CONDITIONS DE RÈGLEMENT

Acquéreurs français: - Paiement en ligne sur www.hotel-ventes-girardeau-tours.fr. Indiquez n° de bordereau et adresse mail (dans la limite de 15000€).

Les paiements par chèque ne sont pas acceptés. Les règlements en espèces sont limités aux bordereaux inférieurs à 1000€ - Carte bancaire (pré-lèvement Interencheres / validation à distance) ou virement. Acquéreurs CEE ou hors CEE : VIREMENT uniquement.

Pour se prémunir des impayés et folles enchères, l'Hôtel des Ventes Girardeau exigera pour les lots précédés de « // » le versement préalable d'un dépôt de garantie équivalent à l'estimation basse. Ainsi tout ordre d'achat ou demande d'enchère téléphonique ne pourra être exécutée si le dépôt de garantie n'a pas été constaté avant la vente. En cas d'adjudication il sera considéré comme un acompte. En cas d'échec il sera restitué dans les 3 jours. Le commissaire-priseur se réserve la possibilité de différer la délivrance des objets jusqu'à l'encaissement de l'intégralité des sommes dues.

ORDRES D'ACHAT & ENCHÈRES TÉLÉPHONIQUES

Le commissaire-priseur se charge d'exécuter gratuitement les ordres d'achat qui lui sont confiés pour les personnes ne pouvant pas assister à la vente. Un formulaire est disponible en ligne ou sur demande et doit être complété. Aucun ordre téléphonique ne sera pris en compte pour une estimation inférieure à 100 €. Le commissaire-priseur se charge de vous représenter afin de ne pas ralentir la vente (le jeu des enchères sera respecté). Les ordres d'achat et réservation de ligne téléphonique seront accompagnés de la copie recto de la CB (numéros visibles) et le cryptogramme sera communiqué par support séparé.

Le commissaire-priseur n'accepte les enchères téléphoniques que lorsqu'elles sont entourées de toutes les garanties bancaires, accompagnées d'une demande écrite. Les personnes sollicitant une demande d'enchère téléphonique sont réputées être acquéreur à l'estimation basse du catalogue. Le commissaire-priseur décline toute responsabilité en cas d'incident ne permettant pas d'obtenir le correspondant en ligne.

Les ordres d'achat et les enchères téléphoniques ne sont qu'une facilité accordée aux clients et ne peuvent faire l'objet d'aucune réclamation. Afin d'en effectuer l'enregistrement, les ordres doivent impérativement parvenir à l'Hôtel des Ventes au plus tard: la veille avant 18h pour les ventes débutant à 10h ou avant 10h pour les ventes débutant à 14h.

ENCHÈRES EN DIRECT VIA LE SERVICE LIVE DES SITES INTERENCHERES.COM OU DROUOT.COM

Si vous souhaitez enchérir en ligne pendant la vente, veuillez-vous inscrire et effectuer une empreinte carte bancaire (ni votre numéro de carte bancaire, ni sa date d'expiration ne sont conservés). Vous acceptez de ce fait qu'Interencheres.com ou Drouot.com communiquent à l'Hôtel des Ventes tous les renseignements relatifs à votre inscription ainsi que votre empreinte carte bancaire. L'Hôtel des Ventes se réserve le droit de demander, le cas échéant, un complément d'information avant votre inscription définitive pour enchérir en ligne. Toute enchère en ligne sera considérée comme un engagement irrévocable d'achat. Si vous êtes adjudicataire en ligne, vous autorisez l'Hôtel des Ventes à utiliser votre empreinte carte bancaire pour procéder au paiement, partiel ou total, de vos acquisitions y compris les frais habituels à la charge de l'acheteur.

Ces frais sont majorés, sur Interencheres, pour les lots volontaires, de 3,60% TTC, pour les lots judiciaires de 1,20% TTC, pour les véhicules de 48 % TTC; sur la plateforme Drouot de 1.80% TTC pour tous les lots.

L'Hôtel des Ventes ne peut garantir l'efficience de ce mode d'enchères et ne peuvent être tenues pour responsables d'un problème de connexion au service, pour quelque raison que ce soit. En cas d'enchère simultanée ou finale d'un montant égal, il est possible que l'enchère portée en ligne ne soit pas prise en compte si l'enchère en salle était antérieure. En toute hypothèse, c'est le commissaire-priseur qui sera le seul juge de l'enchère gagnante et de l'adjudication sur son procès-verbal.

ENCHÈRES AUTOMATIQUES VIA INTERENCHERES.COM

L'Hôtel des Ventes n'a pas connaissance du montant maximum de vos enchères automatiques déposés via interencheres.com/37002 ou drouot.com. Vos enchères sont formées automatiquement et progressivement dans la limite que vous avez fixée. L'exécution de l'ordre s'adapte au feu des enchères en fonction des enchères en cours. Le pas d'enchère est défini par les intervalles suivants sur Interencheres : jusqu'à 19 € : 1€; de 20 € à 199 € : 10 €; de 200 € à 499 € : 20 €; de 500 € à 999 € : 50 €; de 1 000 € à 4 999 € : 100 €; de 5 000 € à 9 999 € : 200 €; de 10 000 € à 19 999 € : 500 €; de 20 000 € à 49 999 € : 1 000 €; de 50 000€ à 99 999 € : 2 000 €; 100 000 € et plus : 5 000 €

Si vous êtes adjudicataire via une enchère automatique, vous autorisez l'Hôtel des Ventes à utiliser votre empreinte carte bancaire pour procéder au paiement, partiel ou total, de vos acquisitions y compris les frais habituels à la charge de l'acheteur.

Ces frais sont majorés sur le live (cf. paragraphe précédent).

L'Hôtel des Ventes ne peut garantir l'efficience de ce mode d'enchères et ne peut être tenu pour responsable d'un problème de connexion au service, pour quelque raison que ce soit. En cas d'enchère simultanée ou finale d'un montant égal, il est possible que l'enchère portée en ligne ne soit pas prise en compte si l'enchère en salle était antérieure. En toute hypothèse, le commissaire-priseur sera le seul juge de l'enchère gagnante sur son procès-verbal.

IMPAYÉS

En cas de défaut de paiement des achats dans un délai d'un mois après la vente, le commissaire-priseur se réserve la possibilité d'une mise en demeure de payer par lettre recommandée avec AR. Cette mise en demeure entrainera une majoration des frais de 10 % HT et mise en recouvrement aux frais de l'adjudicataire par voie d'huissier. Les objets non réglés dans un délai de trois mois après l'adjudication seront remis en vente.

INCIDENTS DE PAIEMENT - FICHIER SYMEV – FICHIER DES RESTRICTIONS D'ACCÈS DES VENTES AUX ENCHÈRES (TEMIS)

Les informations recueillies sur les formulaires d'enregistrement sont obligatoires pour participer à la vente puis pour la prise en compte et la gestion de l'adjudication. Vous pouvez connaître et faire rectifier les données vous concernant, ou vous opposer pour motif légitime à leur traitement ulté-

rieur, en adressant une demande écrite accompagnée d'une copie de votre pièce d'identité à l'opérateur de vente par courrier ou par email L'opérateur de vente volontaire Hôtel des Ventes Girardeau est adhérent au Registre central de prévention des impayés des Commissaires-priseurs auprès duquel les incidents de paiement sont susceptibles d'inscription. Les droits d'accès, de rectification et d'opposition pour motif légitime sont à exercer par le débiteur concerné auprès du Symev 15, rue Freycinet 75016 Paris.

Tout bordereau d'adjudication demeuré impayé auprès de HOTEL DES VENTES GIRARDEAU, ou Selarl JGB ou ayant fait l'objet d'un retard de paiement est susceptible d'inscription au fichier des restrictions d'accès aux ventes aux enchères « TEMIS » mis en œuvre par la société Commissaires-Preiseurs Multimédia (CPM), société anonyme à directoire, ayant son siège social sis à (75009) Paris, 37 rue de Châteaudun, immatriculée au registre du commerce et des sociétés de Paris sous le numéro 437 868 425.

Le fichier TEMIS peut être consulté par toutes les structures de vente aux enchères opérant en France abonnées à ce service. La liste des abonnés au Service TEMIS est consultable sur le site www.interencheres.com , menu « Acheter aux enchères », rubrique « Les commissaires-priseurs ». L'inscription au Fichier TEMIS pourra avoir pour conséquence de limiter la capacité d'enchérir de l'enchérisseur auprès des professionnels abonnés au service TEMIS. Elle entraîne par ailleurs la suspension temporaire de l'accès au service « Live » de la plateforme www.interencheres.com gérée par CPM, conformément aux conditions générales d'utilisation de cette plateforme.

Dans le cas où un enchérisseur est inscrit au fichier TEMIS, l'HOTEL DES VENTES GIRARDEAU ou la Selarl JGB pourra conditionner l'accès aux ventes aux enchères qu'elle organise à l'utilisation de moyens de paiement ou garanties spécifiques ou refuser temporairement la participation de l'enchérisseur aux ventes aux enchères pour lesquelles ces garanties ne peuvent être mises en œuvre.

Les enchérisseurs souhaitant savoir s'ils font l'objet d'une inscription au fichier TEMIS, contester leur inscription ou exercer les droits d'accès, de rectification, d'effacement, de limitation, d'opposition dont ils disposent en application de la législation applicable en matière de protection des données personnelles, peuvent adresser leurs demandes par écrit en justifiant de leur identité par la production d'une copie d'une pièce d'identité, pour les inscriptions réalisées par HOTEL DES VENTES GIRARDEAU ou la Selarl JGB, par écrit auprès de l'Etude, pour les inscriptions réalisées par d'autres professionnels abonnés, par écrit auprès de CPM, 37 rue de Châteaudun, 75009 Paris ou par e-mail contact@temis.auction. L'Enchérisseur dispose également du droit de saisir la Commission Nationale de l'Informatique et des Libertés (CNIL), 3 place de Fontenoy, TSA 80715, 75334 PARIS CEDEX 07, www.cnil.fr, d'une réclamation concernant son inscription au fichier TEMIS.

Pour en savoir plus sur le fichier TEMIS, l'enchérisseur est invité à consulter la page web interencheres.com ou le site temis.auction.

Les notifications importantes relatives aux suites de l'adjudication seront adressées à l'adresse mail et/ou adresse postale déclarée par l'enchérisseur auprès de la structure lors de l'adjudication. L'enchérisseur doit informer l'étude de tout changement concernant ses coordonnées de contact.

RETRAITS & CONDITIONS D'EXPÉDITION

Retraits des objets SOUS QUINZAINE les mardis, jeudis ou vendredis de 9h à 12h et 14h à 17h. L'Hôtel des ventes ne gère pas les expéditions en interne et n'accepte pas l'envoi de colis prépayés (y compris pour les petits objets, bijoux, vin ...). L'acquéreur devra se rapprocher d'un expéditeur de son choix ou de l'une ou l'autre des sociétés suivantes :

CSJ SERVICES (dont petit mobilier et armes sans déclaration), csjservices8@gmail.com, 02 45 40 01 26

MAIL BOXES ETC, mbe2507sdv@mbefrance.fr, 02 47 39 35 84

THE PACKENGERS, hello@thepackengers.com, 01 76 44 00 90

HERMES ENCHERES EXPEDITIONS (devis@encheres-expeditions.fr) 03 58 23 01 00

Nous tenons une liste de transporteurs à votre disposition pour la prise en charge de vos objets ou meubles volumineux.

Le Commissaire-Preiseur se réserve le droit de refuser l'expédition de tout objet jugé trop fragile ou volumineux. Il appartient également au client de se mettre en relation avec le transporteur de son choix qui prendra en charge le conditionnement.

ARMES (catégorie C)

Présenter obligatoirement : permis de chasser ou licence de tir en cours de validité, carte d'identité, justificatif de domicile et numéro SIA.

Frais de 20 € par arme à la charge de l'acquéreur en sus des frais de vente pour contrôle FINIADA (fichier des interdits de détention) et enregistrement dans le râtelier de l'acquéreur via le Livre de Police Numérique. Ces armes ne pourront être enlevées qu'une fois la déclaration validée sur le SIA.

Expédition par SARL Longe Range - 06 72 83 94 27 - long.range@orange.fr

MAGASINAGE & FRAIS de gardiennage

A partir d'un mois à compter de la date de vente, des frais de gardiennage seront facturés par mois supplémentaire (50 € par objet et

100 € par meuble). Si les meubles et objets d'un bordereau acquitté ne sont pas retirés sous trois mois à compter de la date de la vente, l'Hôtel des Ventes revendra sans réclamation les biens pour le compte de l'acquéreur. Le règlement sera adressé à l'acquéreur/vendeur, déduction faite des honoraires de vente et frais de gardiennage non réglés.

RÈGLEMENT GÉNÉRAL SUR LA PROTECTION DES DONNÉES (RGPD)

Dans le cadre de nos activités de ventes aux enchères, notre maison de ventes est amenée à collecter des données à caractère personnel concernant le vendeur et l'acheteur ou la personne déposant un ordre d'achat. Ces derniers disposent dès lors d'un droit d'accès, de rectification et d'opposition sur leurs données personnelles en s'adressant directement à notre maison de ventes. L'Hôtel des Ventes Girardeau pourra utiliser ces données à caractère personnel afin de satisfaire à ses obligations légales et, sauf opposition des personnes concernées, aux fins d'exercice de son activité (notamment des opérations commerciales et de marketing tel l'envoi de Newsletter ou catalogue de vente par mail) Ces données pourront également être communiquées aux autorités compétentes dès lors que la réglementation l'impose.

DÉCLARATION DE COMMERCE D'ANTIQUITÉS – CERTIFICAT INTRACOMMUNAUTAIRE - ESPECES PROTEGEES – IVOIRE et coRne - cites

Conformément à l'entrée en vigueur du règlement (UE) 2021/2280 de la Commission du 16 décembre 2021, depuis le 19 janvier 2022, les lots contenant de l'ivoire d'Elephantidae spp (I/A) travaillé, pré-Convention, antérieur au 3 mars 1947, ne peuvent être commercialisés qu'après instruction d'un permis K et obtention d'un Certificat Intra-Communautaire (CIC) délivré par la DREAL et uniquement par un acquéreur résidant à l'intérieur de l'Union Européenne.

Pour se faire, la personne déclarée adjudicataire donne mandat à l'HOTEL DES VENTES GIRARDEAU pour faire la déclaration d'achat nécessaire en son nom auprès de l'Administration compétente conformément à l'article 2bis de l'arrêté du 16 aout 2016 modifié. L'adjudicataire est seul tenu d'accomplir toutes autres diligences résultant de la nature particulière d'un tel lot sous sa responsabilité. En particulier, il lui appartient de faire les démarches imposées par ses éventuelles reventes ou exportations. Il n'est plus possible d'obtenir la délivrance d'un certificat CITES de ré-export pour sortir de l'Union Européenne.

Les conditions quant aux lots contenant de l'ivoire de Rhinocéros restent inchangées avec la demande de permis D permettant l'obtention d'une Déclaration de Commerce d'Antiquité.



Lot. 24



Lot. 51

