

HÔTEL DES VENTES 
GIRAUDEAU

TABLEAUX

Lundi 13 Mai 2024



Bonnie

BERTRAND JABOT - REMI GAUTHIER - HUGO BENSÂÏAH
COMMISSAIRES-PRISEURS ASSOCIÉS

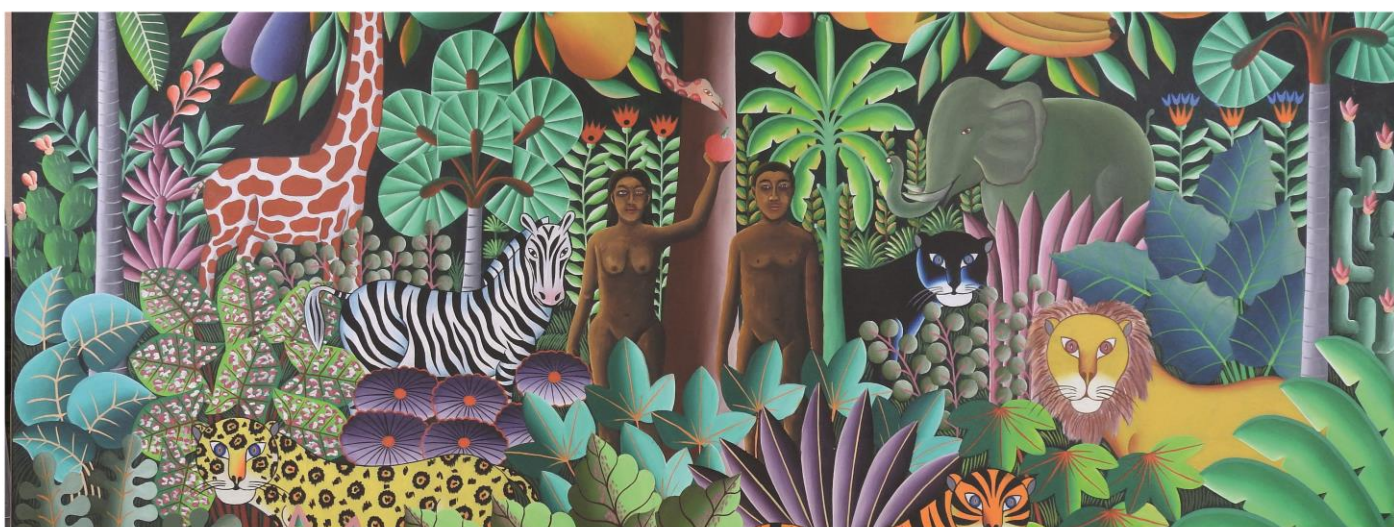
TABLEAUX

Lundi 13 Mai 2024 - 10H30 & 14H

Vente tableaux divers fonds d'atelier : naïfs, Reussner, Buecher, Hogg, La Roche Laffitte et divers.

10h30 : lots 1 à 100.

Reprise à 14h : lots 101 et suivants.



LOT 4

EXPOSITION PUBLIQUE

Lundi 13 mai 2024 - 9h à 10h30

Ordres d'achat et réservation de lignes téléphoniques
ordre.achat@hdv-giraudeau.fr



INTERENCHERES
WWW.INTERENCHERES.COM/37002 **LIVE**

Hôtel des Ventes Giraudeau - 25 rue Joseph Cugnot 37300 Joué-Lès-Tours
02 47 37 71 71 - contact@hdv-giraudeau.fr



LOT 60



LOT 15



LOT 34



LOT 170



LOT 47



1. Alain DONNAT (1947)
Les Semailles.
Huile sur toile signée en bas à droite.
60 x 120 cm.

60 / 80 €



2. Laurence CASANOVA D'ARRACCINAI MOURIER (XXe).
La Savane.
Huile sur toile monogrammée en bas à gauche, contresignée au dos et datée 2009.
65 x 92 cm.

50 / 80 €



3. Betsy ROSS-KOLLER (1943).
"Winter on the farm".
Estampe numérotée 272/500 en bas à gauche, titrée au centre, signée et datée 94 en bas à droite, le tout à la mine de plomb.
53 x 68 cm.

30 / 50 €



4. Pierre MAXO (1969).
Le Fruit Défendu.
Huile sur toile signée en bas à droite.
76 x 122 cm.

100 / 150 €



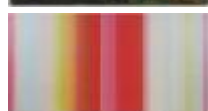
5. GABRIEL (XXe).
Composition colorée.
Huile sur toile signée en bas à droite avec envoi au dos.
92 x 65 cm.

20 / 30 €



6. Alain DONNAT (1947).
Éléphants branchés.
Huile sur toile signée en bas à droite.
120 x 40 cm.

30 / 50 €



7. Atelier LZC.
Rayures floues.
Huile sur toile marquée au revers.
45 x 90 cm.
(petites taches).

40 / 60 €



8. École XXe.
Coin de maison.
Pastel signé en bas à droite.
61 x 46 cm à vue.

50 / 80 €



9. Boris Borivoj KRUNIC (né en 1953).
Éléphant et neige.
Fixé sous verre, signé en bas à droite et daté 2.3.02 en bas au centre.
78,5 x 38 cm.

80 / 120 €



10. École XXe.
Paysages fleuris.
Deux aquarelles signées en bas à droite.
49,5 x 63 cm à vue.
(rousseurs).

40 / 60 €



11. KOWALSKI (XXe).
L'arche de Noé.
Estampe signée en bas à droite et numérotée 49/275 en bas à gauche à la mine de plomb.
51 x 67,5 cm.

20 / 30 €



12. Betsy ROSS-KOLLER (1943).
La patinoire.
Estampe numérotée 269/500 en bas à gauche, titrée au centre, signée et datée 94 en bas à droite, le tout à la mine de plomb.
53 x 68 cm.
(petites rayures).

30 / 50 €



13. Juan BORRAS II (1926-1983).
Paraiso Soñado.
Huile sur panneau signée et numérotée 013 en haut à droite, titrée et contresignée au dos.
48 x 58 cm.

80 / 120 €



14. Jean DELÊTRE (1953).
Privés de désert.
Huile sur toile signée en bas à droite, signée, titrée et datée 2007 au dos.
80,5 x 80,5 cm.

200 / 300 €



15. Jean DELÈTRE (1953).
Cour de rattrapage.
Huile sur toile signée en bas à droite, signée, titrée et datée 2008 au dos.
80,5 x 80,5 cm.

200 / 300 €



16. L. GRANT (XXe).
Gazelles.
Huile sur panneau d'isorel monogrammée en bas à droite.
61,5 x 81,5 cm.

40 / 60 €



17. Laurence CASANOVA D'ARRACCINAI MOURIER (XXe).
Savane idyllique.
Huile sur toile monogrammée et datée 2008 en bas à droite, signée et titrée au dos.
65 x 80,5 cm.

50 / 80 €



18. Laréus PIERRE-HENRY (1959).
Jungle en couleurs.
Huile sur toile signée en bas à droite.
76,5 x 102 cm.

40 / 60 €



19. Vikki NUGENT (XXe).
Paseo en el Amazonas.
Huile sur toile signée et datée 1991 en bas à droite, datée 1991, titrée et signée au dos.
65,5 x 81 cm.

60 / 80 €



20. Boris Borivoj KRUNIC (né en 1953).
Villages sous la neige.
Quatre vues panoramiques fixées sous verre.
Signé en bas à gauche et daté 1996.
Porte au revers une étiquette de la Galerie de la Cathédrale à Monaco.
98 x 79 cm.

200 / 300 €



21. AMMI (XXe).
L'arche de Noé.
Carreaux en céramique polychrome dont un signé, l'encadrement en bois.
60 x 79 cm.

50 / 80 €



22. Michel SALGÉ (1932).
L'amour.
Huile sur toile signée en bas à gauche, titrée et contresignée au revers.
25 x 25 cm.

50 / 80 €



23. Josiane BECKER (1941).
Fruits, fleurs de saisons.
Huile sur toile signée en bas à droite, contresignée et titrée au dos.
22 x 35 cm.

100 / 150 €



24. ANNICK (XXe).
Quand bébé paraît.
Huile sur toile signée en bas à droite, contresignée et titrée au dos.
33 x 46 cm.

20 / 30 €



25. ANNICK (XXe).
La traite.
Huile sur toile signée en bas à droite, contresignée, titrée et datée 1982 au dos.
33 x 46 cm.

30 / 50 €



26. ANNICK (XXe).
La fête des mères.
Huile sur toile signée en bas à droite, contresignée, titrée et datée 1982 au dos.
33 x 46,5 cm.

40 / 60 €



27. Marie-Claire MERMOD (XXe).
Au clair de la lune.
Gouache sur papier signée en bas à droite.
30 x 23 cm à vue.

10 / 20 €



28. ARIANE (XXe).
Portrait de famille.
Huile sur toile signée en bas à droite.
24 x 33 cm.

30 / 40 €



29. École XXe.
Buffle.
Aquarelle signée en bas à droite.
18,5 x 25,5 cm à vue ovale.

30 / 50 €



30. École XXe.
Course hippique.
Huile sur toile signée en bas à gauche Sabine. St Tropez, contresignée et datée 2005 au dos avec envoi.
27 x 35 cm.
(taches).

20 / 30 €



31. Christine FRANC (XXe).
Village enneigé.
Huile sur toile signée en bas à gauche.
38 x 46 cm.
(petit éclat).

30 / 50 €



32. Penny COF (XXe).

Showing off.

Aquarelle richement rehaussée signée dans la planche contrecollée sur papier, titrée en bas à gauche et signée en bas à droite à la mine de plomb.

28 x 35,5 cm.

40 / 60 €



33. HONKA (XXe).

Bord de mer.

Aquarelle signée et datée 2004 en bas à droite.

26 x 33 cm.

50 / 80 €



34. Mihailovic DRAGAN (XXe).

Le village.

Huile sur toile signée en bas à gauche.

30 x 40 cm.

100 / 150 €



35. Jean-Paul NICOL (XXe).

Le moulin à eau.

Huile sur toile signée en bas.

22 x 27 cm.

50 / 80 €



36. École XXe.

Barques.

Technique mixte signée en bas à droite.

24 x 32 cm.

30 / 50 €



37. École XXe.

Barques au port.

Aquarelle.

37,5 x 47,5 cm.

30 / 50 €



38. École XXe.

Barques sur l'eau.

Aquarelle rehaussée signée en bas à droite.

23,5 x 33 cm.

(rousseurs).

20 / 30 €



39. Gabriel KISSLING (1915).

L'étang dans la forêt.

Aquarelle signée en bas à droite.

38 x 29 cm.

50 / 80 €



40. École XXe.

Le Mas Maryland à St-Jean Cap-Ferret.

Huile sur panneau signée en bas à droite, datée juillet 82, située et titrée au dos, avec envoi.

55 x 46 cm.

40 / 60 €



41. Michel SALGÉ (1932).

La balançoire.

Estampe en couleurs numérotée 99/150 en bas à gauche et signée à la mine de plomb en bas à droite.

51,5 x 41,5 cm.

(rousseurs).

30 / 40 €



42. Gisèle DARRIEUX-BOBLIN (1927).

Vue urbaine.

Huile sur toile signée en bas à gauche.

50 x 60,5 cm.

40 / 60 €



43. Betsy ROSS-KOLLER (1943).

"Love in bloom".

Estampe numérotée 244/500 en bas à gauche, titrée au centre, signée et datée 94 en bas à droite, le tout à la mine de plomb.

57,5 x 67,5 cm.

30 / 50 €



44. Betsy ROSS-KOLLER (1943).

"Turkey in the straw".

Estampe numérotée 301/500 en bas à gauche, titrée au centre, signée et datée 94 en bas à droite, le tout à la mine de plomb.

52 x 67,5 cm.

30 / 50 €



45. Laurence CASANOVA D'ARRACCINAI MOURIER (XXe).

Paysage animé.

Huile sur toile monogrammée en bas à droite, signée et datée 2010 au dos.

38 x 46 cm.

40 / 60 €



46. KOWALSKI (XXe).

Les hommes et les animaux.

Estampe numérotée E. A 1/25 en bas à gauche et signée en bas à droite à la mine de plomb.

42 x 49 cm.

(légères rousseurs).

30 / 50 €



47. Marie VERGNE (1945).

Le fête des jonquilles.

Huile sur toile signée en bas à droite, titrée, signée et datée 1995 au dos.

50 x 73 cm.

(étiquette de la galerie Pro Arte Kasper Morges au revers).

150 / 200 €



48. Sylvie MARCEL (1960).
Village enneigé.
Huile sur toile signée en bas à gauche.
55,5 x 46,5 cm.

60 / 80 €



49. Christian LLOVERAS (1957).
L'arbre aux quatre saisons.
Huile sur toile signée en bas à droite.
46 x 61,5 cm.

40 / 60 €



50. École XXe.
César à La Défense.
Reproduction en noir.
77 x 57 cm.
(roulée, petit trou d'accrochage et usures).

5 / 10 €



51. École XXe.
La montagne.
Gouache sur papier.
28 x 38 cm à vue.

30 / 50 €



52. Grace JUNOD (XXe).
Patio d'antan.
Huile sur toile signée et datée 91 en bas à droite, contresignée et titrée au dos.
41 x 50,5 cm.

40 / 60 €



53. Michel SALGÉ (1932).
L'arche de Noé.
Estampe en couleurs signée en bas à droite à la mine de plomb, contrecollée sur carton.
42,5 x 35,5 cm à vue.
(rousseurs).

20 / 30 €



54. Chantal SELLAN (XXe.)
Un dimanche au pays de la mogel.
Huile sur panneau signée et datée 4.88 en bas à droite, titrée au dos.
26,5 x 37,5 cm.

30 / 50 €



55. HAROLA (XXe).
Paysage coloré.
Huile sur toile signée et située en bas à droite.
61,5 x 50 cm.

40 / 60 €



56. École XXe.
Vue de village.
Technique mixte signée et datée 98.
43 x 60,5 cm.

40 / 60 €



57. Jean DELÊTRE (1953).
Le bouffon.
Fixé sous verre signé et daté 1994, titré et contresigné au dos.
49 x 64 cm à vue.

150 / 200 €



58. ARIANE (XXe).
La religieuse.
Huile sur toile datée 1999 et signée en bas à droite.
60 x 60 cm

30 / 50 €



59. Chantal SELLAN (XXe)
Le monde animal.
Huile sur toile datée 2009 et signée en bas à droite.
90 x 30 cm.

40 / 60 €



60. Wilbert LAURENT (XXe).
Les travailleurs d'Haïti.
Huile sur toile signée et datée 1993.
41 x 51 cm.

80 / 120 €



61. Luigi GIUFFREDI (1914-1980).
La pêche sur le Navarolo.
Huile sur panneau signée en bas à droite, contresignée et titrée au dos.
Porte une étiquette de la galerie pro arte kasper à Morges en Suisse.
50 x 69,5 cm.

50 / 80 €



62. Rosanna Musotto PIAZZA (1929).
La gare.
Huile sur panneau signée et datée 1992 en bas.
44 x 61 cm.

80 / 120 €



63. Dalma Bruno GRDOVIC (1938).
Mère et son enfant et la balançoire.
Deux reproductions signées et datées 1989 dans la planche en bas à droite, dont une signée au feutre en bas à droite.
69 x 49 cm.

60 / 80 €



64. Jeanne Emma DE SOOMER (1925).
La marche de la paix.
Huile sur panneau signée et datée 1983 en bas à droite, contresignée, titrée et datée mars 83 au dos.
41 x 51 cm.

80 / 120 €



65. Ronald A. MERRITT (XXe).
Le voilier.
Aquarelle signée en bas à droite.
36,5 x 52 cm à vue.
(verre cassé).

40 / 60 €



66. Luigi GIUFFREDI (1914-1980).
Les bohémiens.
Huile sur panneau signée en bas, contresignée, titrée et datée 1974 au dos.
Porte une étiquette de la galerie pro arte kasper à Morges en Suisse.
39,5 x 60 cm.

50 / 80 €



67. Violette KISSLING-PELATI (1939).
Félins.
Pastel sur papier signé, situé et daté 1962 en bas à droite.
32,5 x 49 cm.

40 / 60 €



68. Betsy ROSS-KOLLER (1943).
Les vaches.
Huile sur panneau signée et datée 2001 en bas à droite, titrée, datée et contresignée au dos.
33 x 47 cm.

50 / 80 €



69. Jean DEPREZ (XXe).
Le berger.
Huile sur panneau signée en bas à droite.
30 x 40 cm.

30 / 50 €



70. École XXe.
Village en Afrique.
Huile sur toile signée en bas.
40,5 x 51 cm.

30 / 50 €



71. École XXe.
Centre du village au Brésil.
Huile sur toile signée en bas à droite, datée 1996 et située au dos.
33 x 41 cm.

20 / 30 €



72. Alain DONNAT (1947).
Rêve d'Afrique.
Huile sur toile signée en bas à droite, contresignée et titrée au dos.
55 x 46 cm.

50 / 80 €



73. Jean DELÊTRE (1953).
Les paysans.
Fixé sous verre signé et daté juin 87 en bas à droite.
32 x 60 cm.
(éclats).

100 / 150 €



74. Violette KISSLING-PELATI (1939).
Jaguar.
Pastel sur papier signé, situé avec envoi.
29,5 x 39 cm à vue.
(déchirure, scotch).

30 / 50 €



75. A. MARTIN (XXe).
Vue sur les hauteurs.
Huile sur toile signée en bas.
38 x 55 cm.

20 / 30 €



76. École XXe.
Paysage.
Aquarelle.
17 x 24,5 cm à vue.

10 / 20 €



77. Chantal SELLAN (XXe).
L'accueil joyeux du boat people.
Huile sur panneau signée et datée 2004 en bas à droite, avec envoi titrée, datée et contresignée au dos.
38 x 55 cm.
(éclats).

30 / 50 €



78. Chantal SELLAN (XXe).
Y a pas que les vaches qui sont folles.
Huile sur panneau signée et datée 2002 en bas, titrée, datée et contresignée au dos.
24 x 33 cm.

30 / 50 €



79. Alexandre MIELES (XXe).
Animaux près du cours d'eau.
Huile sur toile signée en bas à droite.
41 x 30,5 cm.

20 / 40 €



80. Lorenzo Cuyo ILAQUICHI (XXe).
Scène de village.
Huile sur peau signée en bas.
34,5 x 45 cm.

20 / 30 €



81. Michel SALGÉ (1932).
Le paradis terrestre.
Huile sur toile signée en bas à droite, titrée et contresignée au dos.
41,5 x 33 cm.

50 / 80 €



82. ALIX (XXe).
Les travailleuses.
Huile sur toile signée en bas à droite.
30,5 x 41 cm.

20 / 30 €



83. Jana CERNATESCO (XXe).
La coupe du bois.
Huile sur toile signée en bas à gauche.
24 x 33 cm.
(éclats).

40 / 60 €



84. MARIE-JO (XXe).
La fête villageoise.
Huile sur toile signée en bas à gauche et titrée au dos.
Certificat d'authenticité au revers.
33 x 41 cm.

80 / 120 €



85. Chantal SELLAN (XXe.)
Les animaux.
Deux compositions de douze petites huiles sur toile, toutes monogrammées.
7,5 x 7,5 cm (une huile).

50 / 80 €



86. Michel SALGÉ (1932).
Petite famille d'éléphants.
Huile sur toile signée en bas à droite, titrée et contresignée au revers.
27 x 35 cm.

40 / 60 €



87. Alain DONNAT (XXe).
Le coup de vent.
Huile sur toile signée en bas à droite, titrée et contresignée au dos.
46 x 38 cm.

50 / 80 €



88. Michel SALGÉ (1932).
Les chèvres de l'Atlas.
Huile sur toile signée en bas à gauche, titrée et contresignée au revers.
27 x 35 cm.

40 / 60 €



89. Alain DONNAT (XXe).
Maharajas.
Huile sur toile signée en bas à droite, titrée et contresignée au dos.
30 x 40 cm.

50 / 80 €



90. C. JULIAN (XXe).
L'âne dans le village.
Huile sur panneau signée en bas à droite et datée 13.
22 x 27 cm.

20 / 30 €



91. École XXe.
Maison au bord de l'eau.
Fixé sous verre signé en bas à gauche.
12,5 x 15,5 cm.

30 / 40 €



92. École XXe.
L'arrêt de bus.
Huile sur panneau.
40 x 49,5 cm.

40 / 60 €



93. Josiane BECKER (1941).
Lanternes.
Huile sur toile signée en bas à gauche, contresignée au dos.
16 x 22 cm.

50 / 80 €



94. J. MAIA (XXe).
La fête.
Huile sur panneau signée, située à Rio et datée 93 en bas.
19 x 24 cm.

30 / 50 €



95. J. MAIA (XXe).
Bord de mer.
Huile sur panneau signée, située à Rio et datée 93 à droite.
19 x 24 cm.

40 / 60 €



96. D. KOVACIC (XXe).
Paysage enneigé.
Fixé sous verre signé en bas à gauche.
13,5 x 16 cm.

40 / 60 €



97. Bernard TESSERON (XXe).
Les joueurs de carte.
Huile sur panneau signée en bas à gauche.
16 x 19 cm.

80 / 120 €



98. Bernard TESSERON (XXe).
Les fumeurs.
Huile sur panneau signée en bas à gauche.
16 x 19 cm.

80 / 120 €



99. Jo BAUMANN (XXe).
Les habitants sous la neige.
Huile sur panneau signée en bas à droite.
11 x 11 cm.

20 / 30 €



100. BENET (XXe).
Vue de Paris.
Huile sur panneau signée, située et datée 2000 en bas à gauche.
19,5 x 25 cm.

50 / 80 €



101. Rosy AMOY (XXe).
Dimanche aux champs.
Huile sur toile signée en bas à droite, titrée et contresignée au dos.
16 x 24 cm.

30 / 40 €



102. Dragica SMICIBRADA (1949).
Oiseaux et paysage enneigé.
Fixé sous verre signé en bas à gauche.
8 x 11 cm à vue.

20 / 30 €



103. Dragica SMICIBRADA (1949).
La chaumière.
Fixé sous verre signé en bas à droite.
8 x 10,5 cm à vue.

20 / 30 €



104. Antonio PROTTO (XXe).
Le bonhomme de neige.
Huile sur panneau signée en bas à gauche.
Étiquette de l'artiste au revers.
5,5 x 19 cm à vue.
(petites taches).

20 / 30 €



105. Dragica SMICIBRADA (1949).
Travail dans le jardin.
Fixé sous verre signé en bas à droite.
11 x 21 cm.

30 / 50 €



106. Betsy ROSS-KOLLER (1943).
"Harvest time".
Huile sur panneau signée et datée 1999 en bas à droite, titrée, contresignée et datée au dos.
23 x 28 cm.

50 / 80 €



107. Antonio PROTTO (XXe).
Paysage enneigé.
Huile sur panneau signée en bas à gauche.
Étiquette de l'artiste au revers.
9 x 9 cm à vue.

30 / 40 €



108. Michel SALGÉ (1932).
Petit marchand de lanternes.
Huile sur toile signée en bas à gauche, titrée au revers.
18 x 14 cm.

40 / 60 €



109. Mireille MOULINAS (XXe).
L'été.
Huile sur panneau signée en bas à droite.
15 x 15 cm.

30 / 40 €



110. Chantal SELLAN (XXe.)
La famille Patchwork.
Huile sur panneau signée en bas à droite, titrée, contresignée et datée 2007 au dos.
11 x 17 cm à vue.

30 / 50 €



111. Christian MARTINAY (1949).
La cueillette des cerises.
Huile sur toile signée en bas à droite, titrée et datée avril 2006 au dos.
27 x 22 cm.

80 / 120 €



112. Celia SAUBRY (XXe).
A table, les enfants !
Huile sur toile signée en bas à droite, contresignée et titrée au dos.
Certificat d'authenticité de la galerie d'art d'Antibes de 2002.
27 x 19 cm.

30 / 50 €



113. DECROIX (XXe).
Paysage dans les hauteurs à Menton.
Huile sur panneau signée en bas à droite, située au revers.
20,5 x 16 cm.

30 / 50 €



114. Marie-Claire MERMOD (XXe).
La course en ballon.
Huile sur toile signée et datée 78 en bas à gauche, titrée et située au dos.
19 x 24 cm.

30 / 50 €



115. Gustavo Rodrigo FAQUIZA (XXe).
"Vida indigena en el campo".
Huile sur peau signée en bas à gauche, titrée, située en Équateur dans la province de Cotopaxi et datée 5 février 1993 au revers.
24 x 30 cm.

100 / 150 €



116. Christian MARTINAY (1949).
Vendanges.
Huile sur toile signée en bas à gauche et titrée au dos.
16 x 22 cm.

50 / 80 €



117. J. PAILLER (XXe).
Le poussin devant la porte.
Huile sur toile signée et datée 94 en bas à droite.
24 x 19 cm.
On y joint :
Marielle LEUTHOLD-PACI (XXe).
Chevaux.
Découpage contrecollé sur papier signé en bas à droite.
On y joint un fixé sous verre à décor de cheval.

20 / 30 €



118. École XXe.
Au consulat.
Huile sur toile.
25 x 20 cm.

10 / 20 €



119. Michel SALGÉ (1932).
L'éléphant et ses amis.
Huile sur toile signée en bas à gauche et titrée au revers.
14 x 18 cm.

40 / 60 €



120. A. CACIA (XXe).
Le foin.
Huile sur toile signée en bas à droite.
12 x 21,5 cm.

20 / 30 €



121. Christian MARTINAY (1949).
Rencontres.
Huile sur toile signée en bas à droite et titrée au dos.
14 x 18 cm.

50 / 80 €



122. Christian MARTINAY (1949).
Près de la mare gelée.
Huile sur toile signée en bas à gauche et titrée au dos.
14 x 18 cm.

50 / 80 €



123. MARIKA (XXe).
Les bretonnes.
Huile sur toile signée et datée 2009 (?) en bas à gauche.
20 x 20 cm.

20 / 40 €



124. Monique RÜDI (XXe).
Le marché aux fleurs, bords de mer et vue de Paris.
Ensemble de quatre huiles sur toile signées en bas à droite.
18 x 14 cm.

40 / 60 €



125. Michelle BONDIAU PEIRANI (XXe).
Et si...
Huile sur toile signée en bas à droite, titrée, monogrammée MBP et numérotée 14 au revers.
24 x 18 cm.

20 / 30 €



126. J. PAILLER (XXe).
La cueillette et l'envol.
Deux huiles sur toile signées et datées 94 en bas à droite.
24 x 19 cm.
(trace).

20 / 30 €



127. Martine GUIN-GUAND (1945).
Chouette famille.
Huile sur toile signée en bas à droite, contresignée et titrée au dos.
Certificat d'authenticité de la galerie d'art d'Antibes de 2002.
24 x 19 cm.

80 / 120 €



128. David ARTAVIA (XXe).
Les grenouilles.
Huile sur toile signée en bas à droite et tamponnée au revers.
15,5 x 21 cm.

10 / 20 €



129. H. STEINER (XXe).
Suisse en balade.
Gouache sur papier signée et datée 69 en bas à droite, contresignée et datée 1969 au dos.
9,5 x 16,5 cm.
On y joint :
Ensemble de sept impressions figurant des scènes suisses d'après plusieurs artistes dont FASSLER BRUNO...

20 / 30 €



130. Chantal SELLAN (XXe.)
Noël d'amour et de paix.
Huile sur panneau signée et datée 2002 en bas à droite, contresignée, datée et titrée au dos.
24 x 35 cm.

40 / 60 €



131. Dragica SMICIBRADA (1949).
Couple au travail.
Fixé sous verre signé en bas à droite.
14 x 15,5 cm à vue.

30 / 50 €



132. Colette CEDELLE (XXe).
Vue du port.
Huile sur toile signée et datée 1991 en bas à droite.
27 x 22,5 cm.

50 / 80 €



133. Gustavo Rodrigo FAQUIZA (XXe).
"Cosecha de Sevada".
Huile sur peau signée en bas à gauche, titrée, située en Équateur dans la province de Cotopaxi et datée 1990 au revers.
24 x 30 cm.

100 / 150 €



134. Mor GUEYE (1929).
Animaux.
Deux fixés sous verre signés et datés 98.
16,5 x 24 cm et 24 x 32,5 cm.
(un accidenté).

10 / 20 €



135. Christian LLOVERAS (1957).
Village enneigé.
Huile sur toile signée en bas à droite.
27 x 35 cm.

30 / 50 €



136. ANNICK (XXe).
La fête de la Mama.
Huile sur toile signée en bas à gauche, titrée, contresignée et datée 1982 au revers.
33 x 46 cm.

20 / 30 €



137. ANNICK (XXe).
Le pique-nique.
Huile sur toile signée, titrée, contresignée et datée 1983 au dos.
38 x 55 cm.

30 / 50 €



138. A. CACIA (XXe).
La reine Jeanne.
Huile sur toile signée en bas à gauche et contresignée au dos.
22 x 27 cm.

20 / 30 €



139. Josiane BECKER (1941).
Au petit matin.
Huile sur toile signée en bas à gauche, titrée et contresignée au revers.
27 x 35 cm.

30 / 50 €



140. Joseph AUGUSTIN (1970).
La cueillette.
Huile sur panneau signée en bas à droite, contrecollée.
25,5 x 20,5 cm.

20 / 30 €



141. Thérèse BUBNIC (XXe).
Chalet en été.
Huile sur toile signée en bas à gauche et titrée au dos.
16,5 x 22 cm.

80 / 120 €



142. Rémi PAILLAN (1956).
Dans les champs à Haïti.
Huile sur toile signée et située en bas à gauche.
40 x 30 cm.
(restaurations).
On y joint :
École XXe.
Les travailleurs.
Huile sur toile signée.
37,5 x 25,5 cm.

30 / 50 €



143. J. DUFOUR (XXe).
Le pêcheur et la bergère.
Huile sur toile signée en bas à gauche, titrée et tampon de l'artiste au dos.
22,5 x 27 cm.

40 / 60 €



144. H. BECKX (XXe).
Le pommier.
Huile sur toile signée en bas à droite, titrée, contresignée et datée 11 juin 2002 au dos.
22 x 27 cm.

30 / 50 €



145. H. BECKX (XXe).
 Vue de village.
 Huile sur toile signée en bas à droite,
 contresignée et datée 24 aout 2004 au dos.
 22 x 27 cm.

30 / 50 €



146. ARIANE.
 A la ferme.
 Huile sur toile signée et datée 82 en bas à droite.
 27 x 35 cm.

20 / 30 €



147. Bernard VILLENEUVE (XXe).
 Le petit cochon qui voulait partir.
 Huile sur panneau signée en bas à droite, titrée
 et contresignée au revers.
 19 x 27 cm.

80 / 120 €



148. Thérèse BUBNIC (XXe).
 Les boules de neige.
 Huile sur toile signée en bas à gauche.
 22 x 27 cm.
 (taches).

30 / 40 €



149. Bernard VILLENEUVE (XXe).
 La fermière et le ramoneur.
 Huile sur panneau signée en bas à droite, titrée
 et contresignée au revers.
 19 x 27 cm.

80 / 120 €



150. Chantal SELLAN (XXe.)
 Les amis des arbres.
 Huile sur panneau signée et datée 2002 en bas
 à droite, titrée au dos.
 26,5 x 37,5 cm.

40 / 60 €



151. Chantal SELLAN (XXe).
 Départ en lune de miel.
 Huile sur panneau signée et titrée au revers.
 22,5 x 31 cm.

50 / 80 €



152. Mihailovic DRAGAN (XXe).
 Les maisons.
 Huile sur toile signée en bas à gauche.
 30 x 12 cm.

50 / 80 €



153. Joseph AUGUSTIN (1970).
 La cueillette.
 Huile sur panneau signée en bas à droite,
 contrecollée.
 25,5 x 20,5 cm.

20 / 30 €



154. Danielle BONNIOL FERRUS (1941).
 L'eau vive sous le pont.
 Huile sur toile signée en bas à gauche, titrée et
 datée 94 au dos.
 41 x 33 cm.

80 / 120 €



155. JUANI (XXe).
 Travail dans les hauteurs.
 Huile sur peau signée, datée 79, signée et située
 en Équateur en bas à droite.
 15 x 19 cm.

40 / 60 €



156. BEATRIX (XXe).
 Au port.
 Huile sur toile signée et datée 75 en haut.
 22 x 27 cm.

40 / 60 €



157. École XXe.
 Les porteurs.
 Huile sur toile signée et datée 95 en bas à droite.
 25,5 x 20 cm.

20 / 30 €



158. J. PAILLER (XXe).
 La brasserie et le café des arts.
 Huile sur toile signée et datée 94 en bas à droite.
 19 x 24 cm.

20 / 30 €



159. Alain DONNAT (1947)
 L'intrus.
 Huile sur toile signée à gauche.
 22 x 27 cm.

30 / 50 €



160. Mauro VERDE (XXe).
 Bord de mer au Brésil.
 Huile sur toile signée en bas à droite,
 contresignée et située au dos.
 18 x 24 cm.

20 / 30 €



161. ALABY (XXe).
 Le village.
 Huile sur toile signée en bas à droite.
 26 x 20,5 cm.

30 / 40 €



162. ALABY (XXe).
Scène de village.
Huile sur toile signée en bas à droite.
20,5 x 26 cm.

30 / 50 €



163. George CAMILLE (1963).
Scènes venues d'ailleurs.
Deux reproductions encadrées.
13,5 x 10,5 cm à vue.

10 / 20 €



164. Dragica SMICIBRADA (1949).
Travail sous la neige.
Fixé sous verre signé en bas à gauche.
13 x 13,5 cm à vue.

40 / 60 €



165. ARIANE (XXe).
Devant la maison.
Huile sur toile signée et datée 97 en bas à droite.
33 x 41 cm.

30 / 40 €



166. SAM (XXe).
Projection de film.
Huile sur toile signée en bas à droite.
34 x 53 cm.

30 / 50 €



167. Dusan JEVTOVIC (1925-2011).
Jeux dans la neige.
Huile sur panneau signée en bas à droite et datée 1985 en bas à gauche.
43 x 16 cm.

80 / 120 €



168. Olaf ULBRICHT (XXe).
"Künstlerdorf ahrenshoop".
Huile sur panneau signée et datée 2010 en haut à droite, signée et titrée au revers.
30 x 40 cm.

50 / 80 €



169. Chantal SELLAN (XXe.)
Les chevaux.
Composition de trente-cinq petites huiles sur toile, toutes monogrammées.
5 x 5 cm (une huile).

30 / 50 €



170. Alain BONNEC (1952).
L'aviron.
Huile sur toile signée en bas à gauche et contresignée au dos.
46 x 55,5 cm.

200 / 300 €



171. Alain BONNEC (1952).
La neige sur le lac.
Huile sur toile signée en bas à droite, contresignée, titrée et datée décembre 1997 au revers.
16,5 x 24,5 cm.

80 / 120 €



172. Alain BONNEC (1952).
La bicyclette.
Huile sur toile signée en bas à gauche et tirée au dos.
19 x 24 cm.

80 / 120 €



173. Charles LEONEL (XXe).
Sortie d'église.
Huile sur panneau signée en bas, contrecollée.
25 x 41 cm.

30 / 50 €



174. Chantal SELLAN (XXe.)
Pays merveilleux.
Huile sur panneau signée et datée 2008 en bas à droite, datée 17 octobre 2008 et contresignée au dos.
38,5 x 46 cm. cm.

40 / 60 €



175. F. RENARD (XXe).
Devant la maison.
Huile sur toile signée et datée 99 en bas à droite.
33 x 41 cm.

20 / 30 €



176. Lorenzo C. I. (XXe).
Fête au village.
Huile sur peau signée en bas à gauche.
40,5 x 50 cm.

40 / 60 €



177. Michel SALGÉ (1932).
L'agréable surprise.
Huile sur toile signée en bas à gauche, titrée et contresignée au revers.
41 x 33 cm.

60 / 80 €



178. RODRIGUEZ (XXe).
Éléphants.
Huile sur toile signée en bas à gauche.
38 x 46 cm.

10 / 20 €



179. Michel SALGÉ (1932).
La joie du retour.
Huile sur toile signée en bas à gauche, titrée et contresignée au revers.
30 x 30 cm.

30 / 40 €



180. Dragica SMICIBRADA (1949).
Dans la neige.
Fixé sous verre signé en bas à droite.
29 x 22,5 cm à vue.

50 / 80 €



181. Gigi MORENNE (XXe).
Marché à Touba Maurid.
Huile sur panneau signée et datée 2008 en bas à droite, titrée au revers.
50 x 46 cm.
(avec son certificat d'authenticité).

30 / 50 €



182. Wilbert LAURENT (XXe).
Vie au village.
Huile sur toile signée et datée 1993.
51,5 x 41 cm.

80 / 120 €



183. Chantal SELLAN (XXe.)
Les animaux au bord du fleuve.
Aquarelle sur papier signée et datée 2000 en bas à droite, avec envoi au dos.
25 x 35,5 cm.
(mouillures sur la marie-louise).

40 / 60 €



184. M. B. CANOVA (XXe).
La charrue.
Huile sur toile signée en bas à droite.
22 x 27 cm.

20 / 30 €



185. M. B. CANOVA (XXe).
Paysage enneigé.
Huile sur toile signée en bas à droite.
22 x 27 cm.

20 / 30 €



186. Josiane BECKER (1941).
Les olives.
Huile sur toile signée en bas à droite, contresignée et titrée au dos.
16 x 22 cm.

60 / 80 €



187. École XXe.
L'homme aux fleurs.
Huile sur toile signée et datée 2003 en bas à gauche.
78 x 78 cm.

50 / 80 €



188. Joseph AUGUSTIN (1970).
Réparation de vélos.
Huile sur panneau signée en bas à droite.
41 x 30,5 cm.

30 / 40 €



189. École XXe.
Été et hiver.
Deux huiles sur panneau formant pendant.
18 x 24 cm.

20 / 30 €



190. G. GHIGLIANO (XXe).
Félicità.
Petite huile sur toile encadrée datée 2002 en bas à gauche, titrée en bas au centre et signée en bas à droite.
15 x 10 cm.

20 / 30 €



191. École XXe.
À cheval, Le Dragon et l'Arche de Noé.
Ensemble de quatre fixés sous verres dont un monogrammé "MLG" et daté 2001
22 x 26 cm max.

30 / 50 €



192. École XXe.
Scène de combat et Couture.
Ensemble de quatre fixés sous verre dont deux monogrammés et datés 2001 et 2003.
29,5 x 23,5 cm max.

30 / 50 €



193. École XXe.
L'arche de Noé et divers.
Ensemble de trois fixés sous verre dont un daté 1994.
34 x 28 cm à vue max.

20 / 30 €



194. École XXe.
L'Arche de Noé.
Ensemble de deux fixés sous verres monogrammés MLG et datés 96 et 2001.
16,5 x 23 et 24 x 20 cm.

10 / 20 €



195. École XXe.
Vue de village, Animal, les Porteuses et le Pilon.
Ensemble de quatre tableaux dont fixé sous verre, techniques mixtes et huile sur papier.
32 x 24 cm max.

10 / 20 €



196. MRS MPATA (XXe).
L'éléphant.
Huile sur panneau signée en bas.
30 x 30 cm.
On y joint :
École XXe.
La savane.
Ensemble de deux tableaux dont technique mixte et fixé sous verre monogrammé MLG et daté 2002.
37 x 30,5 cm.

20 / 30 €



197. J. MAIA (XXe).
La Glace, Femme en robe et l'Enfant.
Ensemble de trois huiles sur papier signées et datées 70 et 84.
24 x 16,5 cm à vue et 26 x 16 cm à vue.
(taches sur la marie-louise).

30 / 40 €



198. École XXe.
Le Moulin, Au clair de lune.
Lot de six tableaux dont aquarelle, estampe rehaussée, reproduction, peinture sur os.
11 x 17 cm max.

10 / 20 €



199. J. MAIA et divers XXe.
Marine, paysage enneigé et exotiques.
Lot de six tableaux dont huiles sur toile, huiles sur panneau et fixés sous verre certains signés, d'autres monogrammés.
30 x 25 cm max.

20 / 30 €



200. École XXe.
Le port, le cirque, vues de villages, le Christ.
Lot de six tableaux dont reproduction, fixé sous verre, huile sur panneau et sur peau.
22,5 x 16 cm max.

20 / 30 €



201. GARCIN et divers XXe.
Le cours d'eau, les volailles et les chevaux.
Lot de trois huiles sur toile dont une signée et une monogrammée et datée 2008.
27 x 35 cm max.

20 / 30 €



202. École XXe.
Cheval, Souvenir de Maryland et vue de l'île.
Lot de quatre tableaux dont fixés sous verre et techniques mixtes.
29,5 x 23 cm max.

10 / 20 €



203. HANABE (XXe).
Scènes suisses.
Ensemble de quatre huiles sur panneau signées en bas à gauche.
23 x 33 cm (panneau).
14 x 24 cm (huile).
On y joint :
H. STEINER (XXe).
Troupeau dans les hauteurs.
Huile sur panneau signée en bas à droite.
12 x 26 cm.
On y joint également une reproduction contrecollée.

20 / 30 €



204. SOEURS CLARISSES (XXe).
Les porteuses.
Lot de quatre techniques mixtes sur tissu signées au revers.
51,5 x 26 cm max.
On y joint deux scènes animées en tissu et fils.
18 x 24 cm.

10 / 20 €



205. Claude FAUBERT (XXe) et divers XXe.
La barque, zèbre, éléphant et dromadaires.
Lot de tableaux dont techniques mixtes, sujet en bois contrecollé sur papier signé et dessin.
37 x 37 cm max.

20 / 30 €



206. École XXe.
Paysages enneigés.
Ensemble de cinq photographies encadrées signées sur la marie-louise.
20 x 27,5 cm.

20 / 30 €



207. Lot comprenant :
- Irene INVREA (1919), tapis au fleuve, reproduction, 50 x 70 cm.
- Alain THOMAS, automne, estampe en couleurs signée en bas à droite, titrée en bas au centre et numérotée 37/300 en bas à gauche, 19 x 19,5 cm à vue (légère décoloration).
- École XXe, six petites reproductions sur cartons, 10 x 10 cm (décoloration).
- BENET, vue de Paris, reproduction rehaussée signée, située et datée 2000 en bas à droite, contresignée, située et datée au revers, 14 x 19,5 cm (décoloration).

10 / 20 €



208. Lot comprenant :
- École XXe, étude de perroquet, dessin avec envoi, 36 x 36 cm à vue.
- École XXe, pirate, huile sur panneau, 55 x 46 cm (trous d'accroche, éclats).
- Sophie HARRING, vache et mouton, estampe en couleurs signée dans la planche, 25 x 19,5 cm à vue.

10 / 20 €



209. Lot comprenant :

- École XXe, le bateau, huile sur papier rehaussée, 16 x 12 cm à vue.
- École XXe, les animaux, dessin rehaussé sur papier, 8 x 16 cm.
- École XXe, les dromadaires, huile sur tissu, 37,5 x 59 cm.

20 / 30 €



210. Christophe Emmanuel BOUCHET (1959).

Bord du Cher à Chisseaux.

Huile sur toile signée en bas à gauche et datée 2012.

130 x 130 cm.

200 / 300 €



211. Christophe Emmanuel BOUCHET (1959).

Étude de visages.

Huile sur toile signée au dos.

220 x 24,5 cm.

100 / 200 €



212. Claude BELLEGARDE (1927-2019).

Le Primitif (anthropocentrique).

Importante huile sur toile contresignée, titrée et datée 1970-1974 au revers.

201 x 59 cm.

400 / 600 €



213. Christophe Emmanuel BOUCHET (1959).

Impression de Touraine.

Huile sur toile signée au dos.

120 x 180 cm.

200 / 300 €



214. Jovan R. ZEC (1943) à TOURS.

Trois en un, un dans trois.

Huile sur toile signée, titrée, située et datée 1997 au revers.

81 x 100,5 cm.

(deux étiquettes d'exposition au dos).

100 / 150 €



215. Lot de trois volumes sur Henri PRESSET (1928-2013) :

- Rainer Michael MASON, "Henri PRESSET, l'OEuvre gravé, 1968-1987", Cabinet des Estampes, Genève, 1987.

- John BERGER, "Henri PRESSET, Sculptures, 1959-1988", Éditions du musée des Beaux-Arts de la Chaux-de-Fonds, 1988. Avec envoi de l'auteur "Pour monsieur et madame J.Claude Reussner, en grande amitié".

-Marcel CHRISTIN, "Henri PRESSET, l'OEuvre sculpté, 1950-1999", GEORG Éditeur, 2000.

On y joint une affiche d'exposition : "Henri PRESSET L'Intemporalité, sculptures, gravures".

20 / 40 €



216. Lot de deux livres sur André EVRARD (1936-2021).

- BOSSHARD, HERZOG, JUNOD etc., "Evrard", Éditions In Folio, 2015.

- Christiane GIVORD, "André Evrard, un don Juan bénédictin", Musée d'art et d'histoire de Neuchâtel, 1989.

10 / 20 €



217. Jean-Claude REUSSNER (1929-2018).

Ka-Rê 263.

Acrylique sur toile, monogrammée, titrée et datée 2003 au revers.

26 x 26 cm.

(très léger enfoncement dans l'angle supérieur droit).

40 / 60 €



218. Jean-Claude REUSSNER (1929-2018).

Ka-Rê 262.

Acrylique sur toile marouflée sur bois, monogrammée, titrée et datée 2003 au revers.

26 x 26 cm.

40 / 60 €



219. Jean-Claude REUSSNER (1929-2018).

Ka-Rê 273.

Acrylique sur panneau de bois, monogrammée, titrée et datée 2003 au revers.

26 x 26 cm.

40 / 60 €



220. Jean-Claude REUSSNER (1929-2018).

Ka-Rê 281.

Acrylique sur toile, monogrammée, titrée et datée 2004 au revers.

26 x 26 cm.

(très léger enfoncement en partie inférieure droite).

40 / 60 €



221. Jean-Claude REUSSNER (1929-2018).

Ka-Rê 288.

Acrylique sur toile marouflée sur bois, monogrammée, titrée et datée 2004 au revers.

32 x 32 cm.

40 / 60 €



222. Jean-Claude REUSSNER (1929-2018).

Ka-Rê T-484.

Acrylique sur toile, monogrammée, titrée et datée 2016 au revers.

29 x 29 cm.

40 / 60 €



223. Jean-Claude REUSSNER (1929-2018).

Ka-Rê J-442, L'été.

Relief à l'acrylique sur toile composé de quatre éléments assemblés : l'un mesurant 32 x 32 cm, deux mesurant 32 x 20 et 20 x 32 cm et le dernier mesurant 20 x 20 cm.

Monogrammé, titré et daté 2012 au revers.

L'ensemble mesurant : 58 x 57 cm.

100 / 200 €



224. Jean-Claude REUSSNER (1929-2018).

T-491, Naos I.

Acrylique sur toile marouflée sur bois composée de trois éléments.

Monogrammée, titrée et datée 2016 au revers.

44 x 96 cm.

100 / 200 €



225. Jean-Claude REUSSNER (1929-2018).

T-495, Labyrinthe III.

Acrylique sur toile marouflée sur bois composée de trois éléments.

Monogrammée, titrée et datée 2017 au revers.

44 x 96 cm.

100 / 200 €



226. Jean-Claude REUSSNER (1929-2018).

Cathédrale II.

Acrylique sur papier maroufflé sur bois, signée en bas à gauche et datée 1986-1987, contresignée, titrée et datée au dos.

60 x 60 cm.

80 / 120 €



227. Jean-Claude REUSSNER (1929-2018).

T-496, Anima I.

Acrylique sur toile marouflée sur bois composée de deux éléments.

Monogrammée, titrée et datée 2017 au revers.

52 x 52 cm.

100 / 200 €



228. Jean-Claude REUSSNER (1929-2018).

Trace perdue ? trace retrouvée ? n°1.

Relief composé de deux carrés à l'acrylique sur papier maroufflé sur bois.

Monogrammé signé, titré, daté 1999 au revers.

42 x 42,5 x 4,5 cm.

40 / 60 €



229. Jean-Claude REUSSNER (1929-2018).

Sans titre.

Acrylique sur papier maroufflé sur bois, non signée.

Vers 1985/1986.

49 x 49 cm.

40 / 60 €



230. Jean-Claude REUSSNER (1929-2018).
Ka-Rê J-424, Sésame ouvre-toi.
Triptyque à l'acrylique sur toile marouflée sur bois composé de deux panneaux de deux éléments chacun mesurant 26 x 26 cm ouvrant sur une toile centrale mesurant 52 x 52 cm.
Monogrammé, signé, titré et daté 2010 au revers.
Dimensions fermé : 52 x 52 cm.
Dimensions ouvert : 52 x 104

150 / 250 €



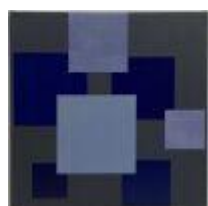
231. Jean-Claude REUSSNER (1929-2018).
T-502, Anima VI.
Acrylique sur toile marouflée sur bois, monogrammée, titrée et datée 2018 au revers.
52 x 52 cm.

80 / 120 €



232. Jean-Claude REUSSNER (1929-2018).
T-500, Anima V.
Acrylique sur toile marouflée sur bois, monogrammée, titrée et datée 2018 au revers.
52 x 52 cm.

100 / 200 €



233. Jean-Claude REUSSNER (1929-2018).
Carrés n°215.
Acrylique sur toile, monogrammée, titrée et datée 2002 au revers.
50 x 50 cm.

80 / 120 €



234. Jean-Claude REUSSNER (1929-2018).
Ka-Rê 216.
Acrylique sur toile, monogrammée, titrée et datée 2002 au revers.
50 x 50 cm.

80 / 120 €



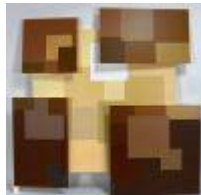
235. Jean-Claude REUSSNER (1929-2018).
Flamboisement automnal, Ka-Rê J-448 A, B et C.
Triptyque à l'acrylique sur toile marouflée sur panneau composé de trois éléments mesurant chacun 84 x 84 cm.
Monogrammés, titrés et datés 2013 au revers.
84 x 252 cm.

300 / 500 €



236. Jean-Claude REUSSNER (1929-2018).
Chaleur d'été, Ka-Rê J-446 A, B et C.
Triptyque à l'acrylique sur toile marouflée sur panneau composé de trois éléments mesurant chacun 84 x 84 cm.
Monogrammés, titrés et datés 2012 au revers.
84 x 252 cm.

300 / 500 €



237. Jean-Claude REUSSNER (1929-2018).
Ka-Rê J-455, La terre, le feu.
Important relief à l'acrylique sur toile marouflée sur bois composé de quatre éléments assemblés sur une partie centrale.
Monogrammé, titré et daté 2013 au revers.
108,5 x 109 cm.

200 / 300 €



238. Jean-Claude REUSSNER (1929-2018).
Ka-Rê J-461, De l'ombre à la lumière.
Important relief à l'acrylique sur toile marouflée sur bois composé de quatre éléments assemblés sur une partie centrale.
Monogrammé, titré et daté 2014 au revers.
117 x 117 cm.

200 / 300 €



239. Jean-Claude REUSSNER (1929-2018).
Ka-Rê J-458, La terre et le feu.
Important relief à l'acrylique sur toile marouflée sur bois composé de quatre éléments assemblés sur une partie centrale.
Monogrammé, titré et daté 2014 au revers.
104,5 x 111 cm.

200 / 300 €



240. Jean-Claude REUSSNER (1929-2018).
Ka-Rê 278.
Acrylique sur toile monogrammée, titrée et datée 2003 dans un carré noir au revers.
84 x 84 cm.
(deux petites griffures en partie supérieure).

80 / 120 €



241. Jean-Claude REUSSNER (1929-2018).
Ka-Rê J-452, Énergie terre.
Acrylique sur toile marouflée sur bois, monogrammée, titrée et datée 2013 dans un carré noir au revers.
84 x 84 cm.
(deux infimes manques en partie supérieure).

80 / 120 €



242. Jean-Claude REUSSNER (1929-2018).
Un arbre en automne.
Papier relief peint, monogrammé, titré, numéroté 1/1 et daté 1981-2015 en bas à droite.
Dimensions de la feuille : 53,5 x 54,5 cm.
Dimensions de l'encadrement : 63,5 x 63,5 x 4 cm.

Note : Cette oeuvre a été réalisée à partir d'un papier relief de 1981, mis en couleur par l'artiste en 2015.

80 / 120 €



243. Lot de souvenirs concernant Jean-Claude REUSSNER (1929-2018) et ses expositions comprenant :

- Une photographie sur transparent à fond de bandes de miroir, monogrammée et datée septembre 86 en bas à droite, contresignée Christophe au revers et portant un envoi.
Dimensions totales : 50 x 50 x 6 cm.

- Cinq photographies de l'artiste dont trois encadrées.

- Seize photographies d'artiste en noir et blanc figurant des oeuvres ou détails des sculptures de REUSSNER.

- Une photographie de Danièle HOMMELL figurant une conversation entre deux hommes devant la toile "Après l'orage" de REUSSNER.

- Une grande affiche d'exposition ayant eu lieu entre 15 mars et le 18 mai 1997 au musée d'art et d'histoire de Neuchâtel.
128 x 89 cm.

- Une affiche d'exposition encadrée "Old Tibetan ethnic art in IYNEDJIAN Art" à Lausanne.
65 x 48 cm.

20 / 30 €



244. Henri PRESSET (1928-2013).
Lot de trois œuvres comprenant :

- Entre cercle et carré.
Gaufrage monogrammé HP et daté 81 en bas à droite, numéroté 0/125 en bas à gauche.
13 x 7 cm.

Dimensions de la feuille : 20 x 30 cm.
Reproduit p.77 du catalogue raisonné "Henri PRESSET l'OEuvre gravé 1968-1987" par Rainer Michael MASON, publié par le Cabinet des Estampes à Genève, 1987.

- Le Déjeuner.
Pointe sèche et gaufrage monogrammée HP et datée 81 en bas à droite, numérotée 3/7 en bas à gauche.

8,9 x 8,8 cm.
Dimensions de la feuille : 25 x 16,5 cm.
Reproduite p.89 du catalogue raisonné "Henri PRESSET l'OEuvre gravé 1968-1987" par Rainer Michael MASON, publié par le Cabinet des Estampes à Genève, 1987.

- Tombeau I.
Eau-forte et aquatinte monogrammée et datée 83 en bas à droite et numérotée 1/4 en bas à gauche.

13,5 x 8,9 cm.
Dimensions de la feuille : 19 x 14 cm.
Reproduite p.95 du catalogue raisonné "Henri PRESSET l'OEuvre gravé 1968-1987" par Rainer Michael MASON, publié par le Cabinet des Estampes à Genève, 1987.

30 / 50 €



245. Jean-Claude REUSSNER (1929-2018).
Ka-Rê 304.

Importante acrylique sur toile marouflée sur panneau composée de 12 éléments mesurant chacun 52 x 52 cm.

Chaque élément monogrammé, titré et daté 2004 au dos.
208 x 468 cm.

800 / 1200 €



246. Pierre OULEVAY (né en 1944).
Sans titre.

Sculpture en bronze patiné signée sur la base.
13,5 x 17,5 x 17,5 cm.

60 / 80 €



247. Jean-Claude REUSSNER (1929-2018).
Essai.

Papier relief monogrammé, titré, numéroté 1/1, daté 1991 en bas à droite et signé sur une face.
45 x 43 cm.
(petite salissure).

30 / 50 €



248. Jean-Claude REUSSNER (1929-2018).
Hommage à Josée Albers V.
Papier relief monogrammé, titré, numéroté 2/6,
daté 1990 en bas à droite et signé.
47 x 45,5 cm.

30 / 50 €



249. Jean-Claude REUSSNER (1929-2018).
Hommage à Josée Albers VII.
Papier relief monogrammé, titré, numéroté 2/6,
daté 1991 en bas à droite et signé.
46 x 45 cm.

30 / 50 €



250. Jean-Claude REUSSNER (1929-2018).
Hommage à Josée Albers VII.
Papier relief signé, titré, numéroté 1/6 sur une
face et 3/6 sur l'autre, daté 1991 en bas à droite
et monogrammé sur une face.
45,5 x 45,5 cm.

30 / 50 €



251. Jean-Claude REUSSNER (1929-2018).
Hommage à Josée Albers XVI.
Papier relief monogrammé, titré, numéroté 3/6,
daté 1991 en bas à droite et signé sur une face.
46 x 44 cm.

30 / 50 €



252. Jean-Claude REUSSNER (1929-2018).
Hommage à Josée Albers XVII.
Papier relief monogrammé, titré, numéroté 1/6,
daté 1991 en bas à droite et signé sur une face.
45 x 45,5 cm.

30 / 50 €



253. Jean-Claude REUSSNER (1929-2018).
Hommage à Josée Albers XIX.
Papier relief monogrammé, titré, numéroté 1/6,
daté 1991 en bas à droite et signé sur une face.
45,5 x 45,5 cm.

30 / 50 €



254. Jean-Claude REUSSNER (1929-2018).
Hommage à Josée Albers XVI.
Papier relief monogrammé, titré, numéroté 2/6,
daté 1991 en bas à droite et signé sur une face.
46 x 43,5 cm.

30 / 50 €



255. Jean-Claude REUSSNER (1929-2018).
Mandala VII.
Papier relief circulaire monogrammé, titré,
numéroté 2/6 et daté 1994 en bas à droite.
D. 52 cm.
(petites tâches).

30 / 50 €



256. Jean-Claude REUSSNER (1929-2018).
Terre lourde.
Papier relief rectangulaire signé, titré,
numéroté 1/1, inscrit EA, et daté 1982 en bas à
droite.
54,5 x 67,5 cm.

30 / 50 €



257. Jean-Claude REUSSNER (1929-2018).
Trace.
Papier relief rectangulaire signé, titré,
numéroté 1/1 et daté 1984 en bas à droite.
67,5 x 53,5 cm.
(traces d'accroche au revers, petits manques,
petites taches).

30 / 50 €



258. Jean-Claude REUSSNER (1929-2018).
Essai.
Papier relief rectangulaire monogrammé, titré,
inscrit EA 1/1 et daté 1992 en bas à droite.
53,5 x 68 cm.

30 / 50 €



259. Jean-Claude REUSSNER (1929-2018).
Plain-Chant I.
Papier relief rectangulaire signé, titré,
numéroté 2/6 et daté 1991 en bas à droite sur
les deux faces.
67 x 54 cm.

30 / 50 €



260. Jean-Claude REUSSNER (1929-2018).
Composition.
Papier relief rectangulaire signé, inscrit EA et
daté 1978 en bas à droite.
53,5 x 67,5 cm.

30 / 50 €



261. Jean-Claude REUSSNER (1929-2018).
Les grandes Orgues.
Papier relief rectangulaire signé, titré,
numéroté EA 3/3 et daté 1982 en bas à droite.
68 x 54 cm.

30 / 50 €



262. Jean-Claude REUSSNER (1929-2018).
Été.
Papier relief rectangulaire signé, titré,
numéroté 1/5 et daté 1982 en bas à droite.
53,5 x 67,5 cm.

30 / 50 €



263. Jean-Claude REUSSNER (1929-2018).
Éloge de la lumière VII.
Papier relief rectangulaire monogrammé, titré,
numéroté 2/6 et daté 1991 en bas à droite sur
les deux faces.
67,5 x 54 cm.

30 / 50 €



264. Jean-Claude REUSSNER (1929-2018).
Éloge de la lumière VIII.
Papier relief rectangulaire signé sur une face,
monogrammé, titré, numéroté 3/6 et daté 1991
en bas à droite sur les deux faces.
68 x 54 cm.

30 / 50 €



265. Jean-Claude REUSSNER (1929-2018).
Les grandes Orgues.
Papier relief rectangulaire signé, titré, inscrit EA
et daté 1982 en bas à droite.
68 x 54 cm.
(taches au revers).

30 / 50 €



266. LA ROCHE LAFFITTE (né en 1943).
Compositions géométriques.
Deux aquarelles sur papier contrecollées.
62 x 80 cm.

40 / 60 €



267. LA ROCHE LAFFITTE (né en 1943).
Compositions géométriques.
Deux aquarelles sur papier contrecollées.
62 x 80 cm.

40 / 60 €



268. LA ROCHE LAFFITTE (né en 1943).
Compositions géométriques.
Deux aquarelles sur papier contrecollées.
62 x 80 cm.

40 / 60 €



269. LA ROCHE LAFFITTE (né en 1943).
Compositions géométriques.
Deux aquarelles sur papier contrecollées.
62 x 80 cm et 72,5 x 63 cm.
(tache).

30 / 50 €



270. LA ROCHE LAFFITTE (né en 1943).
Anemomum
Deux aquarelles sur papier contrecollées,
signées en bas à droite et numérotées 8 et 10.
54 x 38,5 cm.

30 / 50 €



271. LA ROCHE LAFFITTE (né en 1943).
Anemomum, tulipe jaspée et autre fleur.
Trois aquarelles sur papier contrecollées, dont
deux signées en bas à droite et numérotée 2 et
18.
54 x 38,5 cm.

40 / 60 €



272. LA ROCHE LAFFITTE (né en 1943).
Fleurs.
Quatre aquarelles sur papier contrecollées,
signées en bas à droite.
40,5 x 33 cm.

40 / 60 €



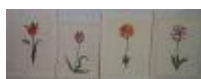
273. LA ROCHE LAFFITTE (né en 1943).
Fleurs dont tulipe trois couleurs.
Quatre aquarelles sur papier contrecollées,
signées en bas à droite et une numérotée 75.
40,5 x 30 cm.

40 / 60 €



274. LA ROCHE LAFFITTE (né en 1943).
Fleurs dont tulipa ducalis, tulipe jaspée.
Quatre aquarelles sur papier contrecollées,
signées en bas à droite, dont trois numérotées
79, 40 et 39.
40,5 x 31,5 cm.

40 / 60 €



275. LA ROCHE LAFFITTE (né en 1943).
Fleurs dont anemomum, tulipe la flamboyante.
Quatre aquarelles sur papier contrecollées,
signées en bas à droite, deux numérotées 13 et
23.
40,5 x 31 cm.

40 / 60 €



276. LA ROCHE LAFFITTE (né en 1943).
Fleurs dont anemomum.
Quatre aquarelles sur papier contrecollées,
signées en bas à droite dont deux numérotées 1
et 29.
40,5 x 31 cm.

40 / 60 €



277. LA ROCHE LAFFITTE (né en 1943).
Papillons.
Deux aquarelles sur papier contrecollées,
signées en bas à droite.
32 x 40,5 cm.

20 / 30 €



278. LA ROCHE LAFFITTE (né en 1943).
Papillons.
Quatre aquarelles sur papier contrecollées,
signées en bas à droite.
31 x 40 cm.

40 / 60 €



279. LA ROCHE LAFFITTE (né en 1943).
Éléphant et hippopotame.
Deux aquarelles sur papier contrecollées,
signées.
30,5 x 40 cm.

20 / 30 €



280. LA ROCHE LAFFITTE (né en 1943).
Zèbre, tigre et léopard.
Trois aquarelles sur papier contrecollées,
signées en bas à gauche.
31 x 40,5 cm.

30 / 50 €



281. LA ROCHE LAFFITTE (né en 1943).
Tortues : Heretmochelis imbricata et chelonia midas.
Deux aquarelles sur papier contrecollées, signées en bas à droite, numérotées 15 et 17.
53,5 x 38 cm.

40 / 60 €



282. LA ROCHE LAFFITTE (né en 1943).
Kodiak et chelonia midas.
Deux aquarelles sur papier contrecollées, signées en bas à droite, numérotées 16 et PL2.
54 x 39 cm.

30 / 50 €



283. LA ROCHE LAFFITTE (né en 1943).
Morpho sulkowsky.
Aquarelle sur papier contrecollée, signée en bas à droite et numérotée 10 en haut à gauche.
52 x 80 cm.

40 / 60 €



284. LA ROCHE LAFFITTE (né en 1943).
Fleurs et végétaux dont castanea.
Quatre aquarelles sur papier contrecollées, signées en bas à droite.
53,5 x 38,5 cm et 40 x 31 cm.

30 / 50 €



285. LA ROCHE LAFFITTE (né en 1943).
Végétaux dont amia pyra, magnolia auriculata et laurus sassafras.
Quatre aquarelles sur papier contrecollées, signées en bas à droite, numérotées 9 et PL 12.
53,5 x 38 cm.

40 / 60 €



286. LA ROCHE LAFFITTE (né en 1943).
Végétaux dont juglans cathastica.
Quatre aquarelles sur papier contrecollées, signées en bas à droite.
54 x 38,5 cm.
(mouillure sur l'une).

40 / 60 €



287. LA ROCHE LAFFITTE (né en 1943).
Végétaux.
Trois aquarelles sur papier contrecollées, signées en bas à droite.
53,5 x 38,5 cm.

30 / 50 €



288. Paul HOGG (1892-1985).
La traite.
Huile sur panneau signée en bas à gauche.
38,5 x 46,5 cm.

40 / 60 €



289. Paul HOGG (1892-1985).
Portrait d'homme.
Huile sur toile signée en bas à droite.
46 x 38 cm.
(petits éclats).

30 / 50 €



290. Paul HOGG (1892-1985).
Corps.
Deux dessins largement rehaussés sur papier signés et datés 19 en bas à droite.
26,5 x 26,5 cm.

30 / 50 €



291. Paul HOGG (1892-1985).
Nature morte au bouquet et à la théière.
Deux huiles sur toile signées en bas à droite.
38 x 45,5 cm et 41 x 33 cm.
(petits accidents, craquelures).

30 / 50 €



292. Paul HOGG (1892-1985).
Portrait d'homme au couvre-chef.
Huile sur toile signée et datée 1916 (?) en bas à droite.
46 x 38 cm.
(petits éclats).

40 / 60 €



293. Paul HOGG (1892-1985).
Femme assise au bord du lit.
Huile sur toile signée en bas à droite.
38,5 x 46 cm.

20 / 30 €



294. Paul HOGG (1892-1985).
Arlequin.
Huile sur toile non signée.
46 x 33,5 cm.

20 / 30 €



295. Paul HOGG (1892-1985).
Femme à la lecture.
Huile sur toile signée en bas à droite.
37,5 x 46 cm.

20 / 40 €



296. Paul HOGG (1892-1985).
La danse.
Huile sur panneau non signée.
39,5 x 54,5 cm.
(taches).

20 / 30 €



297. Paul HOGG (1892-1985).
Couple s'embrassant.
Huile sur panneau signée en haut à gauche.
54 x 39,5 cm.
(usures, petits éclats).

20 / 30 €



298. Paul HOGG (1892-1985).
Peintre au chevalet.
Huile sur panneau signée au revers.
45,5 x 38 cm.
(éclats).

20 / 30 €



299. Paul HOGG (1892-1985).
Dans les hauteurs.
Huile sur panneau signée en bas à droite.
46 x 55 cm.

30 / 40 €



300. Paul HOGG (1892-1985).
Nature morte au buste.
Huile sur panneau signée en bas à droite.
50 x 61 cm.

40 / 60 €



301. Paul HOGG (1892-1985).
Par la fenêtre.
Huile sur panneau signée en bas à droite.
61 x 50 cm.

20 / 30 €



302. Paul HOGG (1892-1985).
L'olivette à JUAN-LES-PINS.
Huile sur toile signée en bas à droite et située au revers.
41 x 33 cm.

20 / 30 €



303. Paul HOGG (1892-1985).
Étude au char.
Aquarelle signée et datée 99 en bas à droite.
25 x 32,5 cm.

10 / 20 €



304. Paul HOGG (1892-1985).
Étude d'ombres.
Aquarelle signée et datée 1919 en bas à droite.
35,5 x 25 cm.

30 / 40 €



305. Paul HOGG (1892-1985).
Scène champêtre.
Pastel signé et daté 13 en bas à droite.
41 x 30 cm.

20 / 30 €



306. Paul HOGG (1892-1985).
Chapelle au bord du lac.
Huile sur toile non signée.
50 x 65 cm.

30 / 40 €



307. Paul HOGG (1892-1985).
Haltérophilie.
Huile sur panneau signée en haut à droite.
58 x 47 cm.

20 / 30 €



308. Paul HOGG (1892-1985).
Nature morte à la cruche.
Huile sur panneau signée en haut à gauche.
58,5 x 48 cm.

20 / 30 €



309. Paul HOGG (1892-1985).
Peintre au chevalet.
Huile sur toile non signée.
73 x 60 cm.
(usures).

40 / 60 €



310. Paul HOGG (1892-1985).
Portrait de femme marocaine.
Huile sur toile signée en bas à droite.
73 x 60 cm.
On y joint une invitation à l'exposition P. HOGG, paysages et types du Maroc à la galerie Speranza à Paris.

50 / 80 €



311. Paul HOGG (1892-1985).
En conversation.
Huile sur panneau signée en haut à gauche et en bas à droite.
(manques).

40 / 60 €



312. Paul HOGG (1892-1985).
Exposition HOGG.
Huile sur toile signée en bas à droite.
65 x 50 cm.
(manques).

40 / 60 €



313. Paul HOGG (1892-1985).
La Seine à Paris.
Huile sur toile signée en bas à droite.
50 x 65 cm.

30 / 50 €



314. Paul HOGG (1892-1985).
Vue de village.
Huile sur panneau signée en bas à droite.
60,5 x 73 cm.

30 / 50 €



315. Paul HOGG (1892-1985).
Portrait d'homme.
Huile sur toile signée et datée 1934 en bas à droite.
73,5 x 60 cm.

50 / 80 €



316. Paul HOGG (1892-1985).
Composition abstraite.
Huile sur panneau signée en bas à droite.
54 x 88 cm.

50 / 80 €



317. Paul HOGG (1892-1985).
Le chalet.
Huile sur toile signée en bas à gauche.
43,5 x 62 cm.

30 / 50 €



318. Paul HOGG (1892-1985).
Vue du bourg.
Huile sur toile signée en bas à droite.
38 x 55 cm.

30 / 40 €



319. Paul HOGG (1892-1985).
Centaure et femme en robe.
Deux aquarelles signées et datées 18 et 19 en bas à droite.
27,5 x 27,5 cm et 28,5 x 28,5 cm.

20 / 40 €



320. Paul HOGG (1892-1985).
Le chemin vers la maison.
Huile sur panneau signée en bas à gauche et à droite.
40,5 x 27 cm.

30 / 50 €



321. Paul HOGG (1892-1985).
Femme au livre et la danseuse.
Deux huiles sur panneau signées en bas à droite ou à gauche.
41 x 33 cm et 42 x 35,5 cm.
(usures)

30 / 40 €



322. Paul HOGG (1892-1985).
Portrait de femme.
Huile sur toile signée en haut à gauche.
41 x 32,5 cm.
(éclats).

40 / 60 €



323. Paul HOGG (1892-1985).
Maison sous la neige et nature morte au bouquet de fleurs.
Une huile sur panneau signée en bas à droite et une huile sur toile signée en bas à gauche.
40,5 x 33 cm et 41 x 33 cm.

20 / 30 €



324. Paul HOGG (1892-1985).
La Seine à Paris.
Huile sur toile signée en bas à droite.
38 x 55 cm.

30 / 50 €



325. Paul HOGG (1892-1985).
Bâtiments.
Huile sur toile signée en bas à gauche.
38 x 46 cm.

30 / 40 €



326. Paul HOGG (1892-1985).
Sur la plage.
Huile sur panneau signée en bas à gauche.
33 x 41,5 cm.

30 / 50 €



327. Paul HOGG (1892-1985).
Vue de Paris.
Dessin signé dans la marie-louise.
16 x 25,5 cm à vue.
On y joint :
Paul HOGG (1892-1985).
La danseuse.
Huile sur panneau signée en haut à droite.
34 x 26 cm.

30 / 50 €



328. Paul HOGG (1892-1985).
Saint Nicolas de Flüe : scène de prêche, le repas...
Ensemble de cinq huiles sur panneau dont trois signées en bas à droite.
41,5 x 30 cm.
(petites taches).

50 / 80 €



329. Paul HOGG (1892-1985).
À la maison.
Huile sur toile signée en bas à droite.
38 x 46,5 cm.

30 / 40 €



330. Paul HOGG (1892-1985).
Portrait de Ida HOGG.
Huile sur toile non signée.
54 x 65 cm.

50 / 60 €



331. Paul HOGG (1892-1985).
Étude de corps masculin.
Deux huiles sur panneau non signées.
76 x 60 cm.
(usures).

30 / 50 €



332. Paul HOGG (1892-1985).
Femme de dos.
Huile sur toile signée en bas à droite.
80 x 40 cm.
(petites craquelures).

30 / 50 €



333. Paul HOGG (1892-1985).
Étude de femme.
Huile sur toile signée en bas à gauche.
46 x 33 cm.

40 / 60 €



334. Paul HOGG (1892-1985).
Portrait de femme.
Huile sur panneau signée en bas à droite,
contresignée et datée 1926 au revers.
40,5 x 33 cm.
(trou d'accroche, coulures de vernis).
On y joint :
Paul HOGG (1892-1985).
Homme à table.
Huile sur panneau signée en bas à gauche.
33 x 40,5 cm.

20 / 30 €



335. Paul HOGG (1892-1985).
Portrait d'homme.
Huile sur toile monogrammée en bas à gauche
et contresignée au dos.
41 x 33,5 cm.
(traces).
On y joint :
Paul HOGG (1892-1985).
Femme étendue.
Huile sur panneau signée en bas à droite.
39,5 x 54 cm.
(éclats, taches).

20 / 40 €



336. Paul HOGG (1892-1985).
Portrait de Ida HOGG.
Huile sur toile signée en bas à droite.
38 x 46 cm.

30 / 40 €



337. Paul HOGG (1892-1985).
Portrait de jeune femme en robe.
Huile sur toile signée en bas à droite, cloutée sur
deux autres toiles signées.
41 x 33 cm.

40 / 60 €



338. Paul HOGG (1892-1985).
Portrait d'homme à lunettes.
Huile sur toile signée et datée 1935 en haut à
droite.
33 x 41 cm.
(petits éclats).

30 / 50 €



339. Jacques BUECHER (1945).
L'église de Larçay, le Gave et la charrette.
Trois huiles dont deux sur isorel, titrées au
revers et signées.
35 x 27 cm ; 27 x 34 cm et 27 x 34,5 cm.

20 / 30 €



340. Jacques BUECHER (1945).
Nature morte aux livres, chaumière et la forêt.
Trois huiles sur panneaux dont une signée.
20,5 x 30 cm ; 22 x 28 cm et 48 x 18,5 cm.

10 / 20 €



341. Jacques BUECHER (1945).
Le cours d'eau et le champ.
Deux huiles sur panneaux, signées, l'une datée
58.
55,5 x 35,5 cm et 65,5 x 42 cm.
(accidents et manques à l'une)

30 / 40 €



342. Jacques BUECHER (1945).
Deux natures mortes aux fleurs et deux vues de
paysage.
Quatre huiles sur panneaux dont deux signées.
41 x 27 cm ; 40 x 34 cm ; 24 x 31,5 cm et 28,5 x
22 cm.
(usures, manques, petits accidents).

30 / 40 €



343. Jacques BUECHER (1945).
Paysages dont moulin à eau.
Trois huiles sur isorel.
50 x 35,5 cm ; 32 x 45,5 cm et 24 x 41 cm.
(usures).

20 / 30 €



344. Jacques BUECHER (1945).
Vue de ruelle, l'oiseau et paysage.
Ensemble de deux huiles sur panneaux et une aquarelle contrecollée sur panneau, deux signées.
61 x 21 cm ; 31 x 11,5 cm et 12,5 x 48,5 cm.
10 / 20 €



345. Jacques BUECHER (1945).
Lourdes 1939, barque sur la Loire et rue à Bourges.
Trois huiles sur panneaux signées et titrées.
42 x 31 cm ; 23 x 40,5 cm et 42 x 27 cm.
(usures, petites taches)
30 / 40 €



346. Jacques BUECHER (1945).
Paysages, figures religieuses et divers.
Lot comprenant huiles sur panneau, estampes et dessins, certains signés.
21,5 x 32 cm max.
10 / 20 €



347. Jacques BUECHER (1945).
Natures mortes aux fleurs.
Trois huiles sur panneaux, signées.
43,5 x 19,5 cm ; 31 x 21 cm à vue et 30 x 22 cm.
20 / 30 €



348. Jacques BUECHER (1945).
Compositions abstraites, le pèlerinage et monument dont l'église de Varades.
Ensemble comprenant huiles sur panneaux et estampes, une datée 1936, le tout signé.
45 x 16 cm max.
20 / 30 €



349. Jacques BUECHER (1945).
La ferme et paysages.
Trois huiles sur panneaux et une aquarelle, deux signées.
22 x 27 cm à vue ; 23 x 33 cm ; 22 x 28 cm et 32 x 22,5 cm.
20 / 30 €



350. Jacques BUECHER (1945).
Trois paysages panoramiques.
Trois huiles dont deux sur papier, signées.
24,5 x 75,5 cm max.
(usures).
10 / 20 €



351. Jacques BUECHER (1945).
Végétation rocheuse, nature morte au bouquet et paysage.
Trois huiles dont deux sur panneau, signées et une titrée au revers.
45,5 x 30 cm ; 45,5 x 16,5 cm et 28 x 45 cm.
20 / 30 €



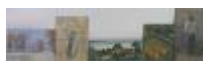
352. Jacques BUECHER (1945).
Moulin et trois paysages.
Trois huiles sur panneau et une aquarelle dont trois signées et une datée 48.
26 x 40 cm ; 42 x 25 cm ; 27 x 35 cm et 25 x 33 cm.
(usures, manques).
30 / 40 €



353. Jacques BUECHER (1945).
Composition abstraite, château de Passy-les-Tours, la maison du sabotier...
Ensemble de quatre aquarelles rehaussées et d'une huile sur papier, contrecollée, le tout signé.
26 x 12,5 cm max.
(usures, taches, mouillures, rousseurs).
10 / 20 €



354. Jacques BUECHER (1945).
Paysages.
Quatre huiles dont deux sur panneaux, et deux sur papier, deux signées.
46 x 15 cm max.
20 / 30 €



355. Jacques BUECHER (1945).
Paysages, fleurs, personnage et dans les champs.
Cinq huiles sur panneaux, dont trois signées.
32,5 x 18,5 cm max.
(usures, taches).
20 / 40 €



356. Jacques BUECHER (1945).
Hôtel de ville de Vendôme, paysages et fleurs.
Ensemble de sept œuvres dont huiles, aquarelles, dessins, estampe.
20,5 x 28,5 cm max.
(usures, taches)
10 / 20 €



357. Jacques BUECHER (1945).
Ruelle, femme et divers.
Quatre techniques mixtes dont trois signées.
17,5 x 29 cm ; 41,5 x 23 cm ; 14,5 x 11 cm et 8 x 18 cm.
20 / 30 €



358. Jacques BUECHER (1945).
La croix, la Vierge, la tempête et le pont.
Ensemble de trois huiles et une estampe, le tout signé.
35,5 x 26,5 cm ; 38,5 x 13,5 cm ; 17,5 x 24,5 cm et 21 x 17 cm.
20 / 30 €



359. Jacques BUECHER (1945).
Le crocodile.
Technique mixte sur papier contrecollée sur pierre, signée en bas à gauche.
2 x 45 x 19,5 cm.
40 / 60 €



360. Jacques BUECHER (1945).
Femme et paysage.
Deux dessins signés en bas à droite.
33 x 26,5 cm et 32 x 25 cm.
On y joint deux carnets à dessin de l'artiste.

20 / 30 €



361. Henri BARNOIN (1882-1940).
Bord de Loire.
Gouache signée en bas à droite.
57 x 76 cm.
Belle fraîcheur.

600 / 800 €



362. André PELLAFIGUE (XXe-XXIe).
Monstres.
Huile sur toile signée en bas à droite.
72 x 60 cm.

50 / 80 €



363. Georges GASSIES (1829-1919).
Femme sur le chantier.
Aquarelle signée en bas à gauche.
31 x 45 cm.

50 / 80 €



364. M. BERBIGIER (XXe-XXIe).
Reflets.
Fusain et aquarelle signé en bas à droite.
66 x 46 cm.

10 / 20 €



365. Jean MAILLOT (XXe).
Paysage de Provence.
Aquarelle signée en bas à droite.
35 x 35 cm.

50 / 80 €



366. J. GROUETTE (XXe).
Bateau sur la Rance.
Dessin à l'encre de Chine.
46,5 x 38 cm.
(petites rousseurs).

50 / 80 €



367. Paul-Jean ANDERBOUHR (1909-2006).
Vue d'église.
Huile sur toile signée en bas à droite.
55 x 46 cm.

300 / 500 €



368. REYBEROLLE (XXe) et Ernest PIGNON-ERNEST (1942).
Apartheid is ugly et Artists of the world against the apartheid.
Deux affiches.
84 x 59 cm à vue.

150 / 200 €



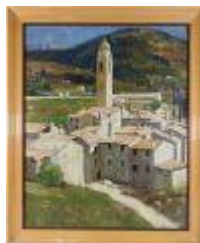
369. DUVAL (XXe).
Le fermier.
Aquarelle rehaussée signée, datée août 1938 et située à la Pastourière en bas à droite.
59 x 44 cm.
(légères rousseurs).

20 / 40 €



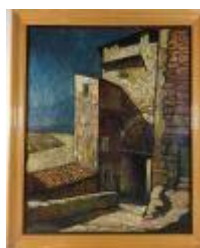
370. Elemer VAGH-WEINMANN (1906-1990).
Nature morte au bouquet de fleurs.
Huile sur toile signée en bas à gauche.
73 x 60 cm.

50 / 80 €



371. César BONANOMI (1875-?).
Village dans l'Appelin.
Huile sur toile signée en bas à gauche et datée 1901.
81 x 65.
(restaurations)

150 / 200 €



372. César BONANOMI (1875-?).
Maison latine à Orsay. (Provence)
Huile sur toile signée en bas à gauche, titrée au dos.
81 x 65 cm
(restauration)

150 / 200 €



373. ** Lilas BUG (XXe).
Femme nue assise.
Huile sur papier marouflée sur carton, signée en bas à droite.
49 x 84 cm.

350 / 400 €



374. ** Lilas BUG (XXe).
Portrait de Howard Vernon.
Huile sur toile signée en bas à gauche.
53 x 45 cm.

400 / 500 €



375. ** Auguste DENIS-BRUNAUD (1903-1985).
Bouquet de Fleurs.
Huile sur toile signée en bas à droite.
55 x 46 cm.
Le Bouledogue

200 / 250 €



376. ** M. LEGERON (XXe).
Bateaux de pêche en port méditerranéen.
Huile sur toile marouflée sur panneau signée en bas à droite, datée 1972.
50 x 59 cm.

200 / 250 €



377. ** Lilas BUG (XXe).
Portrait de diplomate suédois.
Huile sur toile signée en bas à gauche.
55 x 46 cm.

300 / 400 €



378. Georges BINET (1865-1949).
Le Bassin du Commerce au Havre.
Dessin à la mine de plomb signé en bas à droite.
14 x 23 cm à vue.

50 / 80 €



379. École indienne, XIXe.
La chasse au tigre.
Gouache sur papier.
15 x 8 cm.
On y joint une école indienne. La procession.
Gouache.
19,5 x 31 cm.

50 / 80 €



380. Jean-Baptiste VALADIÉ (1933).
Enfant et sa mère.
Lithographie signée et datée 73 en bas à droite.
33 x 50 cm.

30 / 50 €



381. CANTON, fin XIXe.
Suite de 24 gouaches sur papier figurant des personnages, scène de tortures et scènes d'intérieurs.
Dans 6 encadrements.
Dim max.: 11 x 15 cm.

150 / 200 €



382. Henri-Joseph REDOUTÉ, attribué à.
Rose trémière.
Dessin à l'encre signé en bas à gauche, titré en bas au centre avec annotation.
29 x 22 cm.

50 / 80 €



383. Emile HOETERICKX (1858-1923).
La sortie de l'église.
Gouache signée en bas à droite.
24 x 35 cm.

30 / 50 €



384. École du XIXe.
Débarquement dans les îles.
Dessin à la mine de plomb signé et daté en bas à gauche.
10 x 16,5 cm.
(légères rousseurs).

20 / 30 €



385. ** Gustave MADELAIN (1867-1944).
Portrait de femme.
Huile sur toile signée en bas à gauche.
65 x 50 cm.
(restauré).

200 / 250 €



386. ** Auguste DENIS-BRUNAUD (1903-1985).
Nature morte au chandelier, à la miche de pain et à la cruche.
Huile sur toile signée en bas à droite.
46 x 55 cm.

200 / 250 €



387. ** Auguste DENIS-BRUNAUD (1903-1985)
Intérieur à la comtoise, à la commode et aux chaises pailées.
Huile sur toile signée en bas à droite.
46 x 55 cm.

200 / 250 €



388. ** HELMAN (XXe).
Vase de fleurs.
Huile sur toile signée en bas à gauche.
50 x 40 cm.

100 / 150 €



389. Jean-François Millet (1814-1875), d'après.
Des glaneuses.
Huile sur toile monogrammée L.M en bas à droite.
24,5 x 32,5 cm.
(craquelures).

100 / 150 €



390. CHASTAIN, début XXe.
Paysage aux grands arbres.
Huile sur toile signée en bas à gauche, avec étiquette au dos.
41 x 33 cm.

80 / 120 €



391. TURNER (XXe-XIXe).
L'Archer.
Huile sur carton entoilée, signée en bas à gauche.
46 x 55 cm.

10 / 20 €



392. École française fin XVIIIe.
Portrait d'homme de profil.
Pastel.
45 x 34 cm.
(légères mouillures en partie droite).

50 / 80 €



393. Ferdinand MILFIEZ dit MISTI (1865-1923).
Élégante au fauteuil.
Dessin au fusain signé en bas à gauche.
39 x 24 cm.

30 / 50 €



394. Ferdinand MILFIEZ dit MISTI (1865-1923).
Au coucher.
Dessin au fusain et pastel signé en bas à gauche.
40 x 29 cm.

40 / 60 €



395. École du XIXe.
La halte.
Huile sur toile.
29 x 46 cm.
(restaurations, accidents).

100 / 150 €



396. Louis ROLLET (1895-1988).
Bohémien sur le chemin de halage.
Huile sur isorel signée en bas à droite.
65 x 100 cm.
(panneau gondolé, mouillures).

150 / 200 €



397. Marc BEYER (XXe).
Extrême Pudeur.
Huile sur toile signée en bas à droite.
100 x 81 cm.

10 / 20 €



398. Important panneau "Dignitaire religieux"
en broderie polychrome.
Indochine fin XIXe.
125 x 58 cm.

80 / 120 €



399. Fanny VANOYE (1966).
Composition rouge.
Huile sur toile.
146 x 114 cm.

300 / 500 €



400. IKSOS (XXe-XXIe).
La forêt de Brocéliande.
Acrylique sur toile signée en bas au centre,
contresignée, datée 2002 et étiquette de titre
au dos.
100 x 100 cm.

50 / 80 €



401. C. LENARDTS (XXe-XXIe).
Huile sur toile signée en bas à droite et datée
2003.
100 x 100 cm.

50 / 80 €



402. Jules CHADEL (1870-1942)
Scène de danse.
Encre de chine, encadrement en chêne.

200 / 300 €



403. DUCREUX (XXe).
Composition abstraite.
Huile sur panneau signée et datée 59 en bas à
droite.
85,5 x 55,5 cm.

40 / 60 €



404. Pierre-Auguste RENOIR (1841-1919).
Recueil comprenant neuf estampes dont quatre
richement rehaussées façon sanguine et une au
pastel ; figurant paysages, femme de dos,
femme allaitant, portrait de femme et enfant.
Cachets au timbre sec.
Dim. max. 37 x 25 cm.
(petites mouillures et légers défauts,
cartonnage abimé).

200 / 300 €

HÔTEL DES VENTES GIRAUDEAU

ORDRE D'ACHAT OU DEMANDE DE TÉLÉPHONE
ordre.achat@hdv-giraudeau.fr

VENTE DU

- NOM & PRÉNOM*.....
- ADRESSE*.....
- CODE POSTAL & VILLE*.....
- TELEPHONE*.....
- MAIL*.....
- NUMÉRO DE CARTE BANCAIRE*.....
- EXPIRATION*...../..... CRYPTOGRAMME*.....

Les informations avec un astérisque * sont obligatoires. Merci de nous fournir une copie de votre carte d'identité en supplément de ce document.
Les informations bancaires seront supprimées après la vente.

N° LOT(S)

DESCRIPTION DU OU DES LOTS

ENCHÈRES OU TÉL
(+ frais de 21%)

Les personnes sollicitant une demande d'enchère téléphonique sont réputées être acquéreur à l'estimation basse.

DATE :

SIGNATURE :

Les ordres d'achat doivent impérativement nous parvenir au plus tard deux heures avant la vente ou la veille pour les ventes débutant le matin.

Le commissaire-priseur se charge de vous représenter jusqu'au montant que vous indiquez.
Aucun ordre téléphonique ne sera pris en compte pour une estimation inférieure à 200€.

RETRAIT DES LOTS : les mardi, jeudi & vendredi sans rendez-vous de 9h à 12h et 14h à 17h.

EXPÉDITIONS : L'Hôtel des Ventes ne gère pas les expéditions et n'accepte pas l'envoi de colis prépayés.

Nos dispositions concernant le Règlement Général sur la Protection des Données est à retrouver dans nos conditions générales de vente consultables sur demande ou directement sur notre site internet.
www.interencheres.com/37002

BERTRAND JABOT, RÉMI GAUTHIER ET HUGO BENSÂÏAH - COMMISSAIRES-PRISEURS HABILITÉS
25 RUE JOSEPH CUGNOT – 37300 JOUÉ-LES-TOURS – 02 47 37 71 71 (OVV 2004529)

