

HÔTEL DES VENTES   
GIRAUDEAU

# Arts XXème

*Jeudi 2 mai 2024*



Bertrand Jabot - Rémi Gauthier - Hugo Bensaïah  
Commissaires-priseurs associés

# ARTS XXème

---

*JEUDI 2 MAI 2024*

*13H*

*Estampes, Gravures, Dessins, Aquarelles, Tableaux, Verreries,  
Céramiques, Sculptures, Objets d'art & de décoration, Mobilier  
contemporain, Tapisserie.*



*Lot 152, 169 & 151*

**Exposition publique**

**Mardi 30 avril 2024 de 14h00 à 17h00**

---

**Ordres d'achat et réservation de lignes téléphoniques**

[ordre.achat@hdv-giraudeau.fr](mailto:ordre.achat@hdv-giraudeau.fr)



**INTERENCHERES**  
WWW.INTERENCHERES.COM/37002 **LIVE**

**DROUOT.com**  
**Live**

Hôtel des ventes Giraudeau  
25 rue Joseph Cugnot, Joué-Lès-Tours - 02 47 37 71 71



**Lot 304**

**Lot 312**



**Lot 363**

**Lot 366**





**1.** Lot d'environ 25 catalogues et brochures de maisons d'édition dont Kartell, Cassina, Suita, Fasem, Zanotta, Luce plan, Knoll et divers catalogues de vente XXe.

**20 / 30 €**



**2.** Alphonse MUCHA (1860-1939), d'après. Femme Art-Nouveau. Lithographie en couleurs sur vélin d'Arches contresignée par l'éditeur J.P LACAZE en bas à droite au graphite. 56 x 36 cm à vue.

**100 / 150 €**



**2.1.** Henri de TOULOUSE LAUTREC (1864-1901) d'après. Elles. Ensemble de 11 lithographies sur papier Arches, par la BNF et Claude Tchou éditeurs (timbre sec), 1990. Exemplaire présenté sans une vitrine bois, numéroté B190. Une lithographie 50 x 40 cm à vue.

**80 / 120 €**



**3.** Jules CAVAILLÈS (1901-1977). Vue d'intérieur donnant sur le port. Lithographie non signée. 73 x 57 cm.

**30 / 50 €**



**4.** Salvador DALI (1904-1989). Hommage à Mercure. Lithographie signée en marge en bas à droite au graphite. Hors commerce. 75 x 55 cm. (petite restauration).

**200 / 300 €**



**5.** Salvador DALI (1904-1989). L'homme accablé. Lithographie en couleurs, signée dans la planche et datée 57, contresignée en bas à droite au graphite et numérotée 117/300. 67 x 48 cm à vue.

**100 / 150 €**



**6.** Victor VASARELY (1906-1997), d'après. Compositions cinétiques. Reproduction en couleurs et deux affiches. 41 x 41 cm et 72 x 57 cm.

**20 / 30 €**



**7.** Leonor FINI (1907-1996). Femmes et perroquet. Lithographie en couleurs, signée en bas à droite au graphite et numérotée à gauche 144 /275. 50 x 71 cm à vue. (vitre cassée).

**40 / 60 €**



**8.** Leonor FINI (1907-1996). Deux personnages. Lithographie signée en bas à droite au graphite et numérotée 45/150 à gauche. 57 x 38 cm.

**30 / 40 €**



**9.** Leonor FINI (1907-1996). Quatre personnages. Estampe signée en bas à droite au graphite et numérotée 6/150 en bas à gauche. 45 x 35,5 cm à vue.

**40 / 60 €**



**10.** Leonor FINI (1907-1996). Les deux femmes. Estampe signée en bas à droite au graphite et numérotée 6/150 en bas à gauche. 45 x 35,5 cm à vue.

**40 / 60 €**



**11.** Leonor FINI (1907-1996). Les deux artistes. Estampe signée en bas à droite au graphite et numérotée 60/150 en bas à gauche. 30 x 44 cm à vue.

**40 / 60 €**



**12.** Leonor FINI (1907-1996). Les chats. Estampe rehaussée, signée en bas à droite au graphite et numérotée 48/150 en bas à gauche. En feuille. 56,5 x 36 cm.

**40 / 60 €**



**13.** Leonor FINI (1907-1996). Le chat. Estampe signée en bas à droite au graphite et numérotée 73/150 en bas à gauche. En feuille. 57 x 37,5 cm.

**40 / 60 €**



**14. Leonor FINI (1907-1996).**  
Deux têtes.  
Lot de deux estampes en feuille signées en bas à droite au graphite et numérotées 153/175 en bas à gauche.  
49 x 32 cm.

**40 / 60 €**



**15. Louis TOFFOLI (1907-1999).**  
L'artisan.  
Lithographie signée en bas à droite au graphite et numérotée à gauche 61/75.  
50 x 66 cm.

**20 / 40 €**



**16. Louis TOFFOLI (1907-1999).**  
Les deux religieuses.  
Lithographie signée en bas à droite au graphite, épreuve d'artiste.  
76 x 54 cm.

**20 / 40 €**



**17. Louis TOFFOLI (1907-1999).**  
Jeune femme.  
Lithographie signée en bas à droite, avec envoi et numérotée XXV/L.  
60 x 44 cm.

**30 / 50 €**



**18. Louis TOFFOLI (1907-1999).**  
Le paysan vietnamien.  
Lithographie signée en bas à droite au graphite et numérotée en bas à gauche 28/125.  
47 x 54 cm à vue.

**30 / 50 €**



**19. Jean CARZOU (1907-2000).**  
Vue de Venise.  
Impression sur toile, signée en bas à droite dans la planche et datée 58, petits rehauts de blanc.  
122 x 159 cm.  
(taches, insulations).

**200 / 300 €**



**20. Camille HILAIRE (1916-2004).**  
Bord de falaise.  
Lithographie signée en bas à droite au graphite et numérotée 219/225.  
48 x 34 cm à vue.

**20 / 30 €**



**21. Pierre-Yves TRÉMOIS (1921-2020).**  
Igor Stravinsky, The Rite of Spring.  
Lithographie originale signée en bas à droite au graphite, datée 1975 et numérotée 43/85.  
64 x 46 cm à vue.

**30 / 50 €**



**22. Pierre-Yves TRÉMOIS (1921-2020).**  
Igor Stravinsky, The Rite of Spring.  
Lithographie signée en bas à droite au graphite, datée 1975 et numérotée 68/95.  
46 x 66 cm à vue.

**30 / 50 €**



**23. Bernard BUFFET (1928-1999).**  
Le château de Culan.  
Lithographie sur papier signée en bas à droite au graphite et numérotée 190/300. Graveur lithographe Charles SORLIER.  
72 x 53 cm à vue.

**200 / 300 €**



**24. Bernard BUFFET (1928-1999).**  
Ombelles.  
Lithographie en couleurs, non signée et portant au revers l'inscription : "Bernard BUFFET, les Ombelles, lithographie en couleurs".  
32 x 25 cm.

**100 / 150 €**



**25. Bernard BUFFET (1928-1999).**  
Naples.  
Pointe sèche, numérotée 99/300.  
Extrait du porte folio Naples.  
30 x 19 cm à vue.

**80 / 120 €**



**26. Bernard BUFFET (1928-1999), d'après.**  
Le coq.  
Estampe rehaussée au crayon sur la signature.  
38 x 28,5 cm.

**40 / 60 €**



**27. Bernard BUFFET (1928-1999), d'après.**  
Iris.  
Reproduction signée dans la planche.  
34 x 24 cm à vue.

**40 / 60 €**



**28. Bernard BUFFET (1928-1999), d'après.**  
Un cri.  
Gravure signée dans la planche.  
35 x 27 cm.

**60 / 80 €**



**29. Bernard BUFFET (1928-1999), d'après.**  
Portrait et le Sacré cœur.  
Deux reproductions.  
48 x 35 cm et 16 x 21 cm à vue.

**10 / 20 €**



**30. Bernard GANTNER (1928-2018).**  
 Vue sur la mer.  
 Lithographie signée en bas à droite au graphite  
 et numérotée à gauche 144/185.  
 44 x 60 cm à vue.

**20 / 40 €**



**31. Bernard GANTNER (1928-2018).**  
 le vieux port.  
 Lithographie signée en bas à droite au graphite  
 et numérotée à gauche 34/85.  
 66 x 51 cm.

**20 / 40 €**



**32. COCTEAU, Jean.** "Hommage à Jean  
 Cocteau". Paris, Artcurial Diffusion pour la  
 société Azygos, 1993. Série de 4 lithographies  
 de Jean Cocteau numérotées 145/500.  
 In-folio en ff, sous emboîtement toile bleue à  
 fenêtre transparente au premier plat (intérieur  
 de la fenêtre décollé).  
 (usures à l'emboîtement).

**80 / 100 €**



**33. Henri CUECO (1929-2017).**  
 La plage.  
 Lithographie signée en bas à droite et  
 numérotée à gauche 27/150.  
 Cachet timbre sec Novotel Collection.  
 52 x 74 cm à vue.  
 (sans vitre).

**50 / 60 €**



**34. Jean-Baptiste VALADIÉ (né en 1933).**  
 Femme de dos.  
 Lithographie signée en bas à droite au graphite  
 et numérotée 33/125 en bas à gauche.  
 46 x 34 cm à vue.

**40 / 60 €**



**35. Jean-Baptiste VALADIÉ (né en 1933).**  
 Femme songeuse.  
 Lithographie signée en bas à droite au graphite  
 et numérotée 23/125 en bas à gauche.  
 46 x 34 cm à vue.

**40 / 60 €**



**36. Jean-Baptiste VALADIÉ (né en 1933).**  
 Femme souple.  
 Lithographie signée en bas à droite au graphite  
 et numérotée 80/125 en bas à gauche.  
 46 x 34 cm à vue.

**40 / 60 €**



**37. Jean-Baptiste VALADIÉ (né en 1933).**  
 Femme sur une chaise.  
 Lithographie signée en bas à droite au graphite  
 et numérotée 14/125 en bas à gauche.  
 46 x 34 cm à vue.  
 (petites rousseurs).

**40 / 60 €**



**38. Jean-Pierre YVARAL (1934-2002).**  
 Composition cinétique.  
 Estampe signée en bas à droite au graphite et  
 numérotée ROC IV/XXV.  
 64 x 64 cm.

**60 / 80 €**



**39. Alexandre FASSIANOS (1935-2022).**  
 Yves et Alecos vous offrent la paix et l'amitié.  
 Estampe signée en bas à gauche au graphite,  
 numérotée 40/100 et avec envoi.  
 28,5 x 23 cm.  
 On y joint un ouvrage sur l'artiste par Pierre  
 CABANE et Dimitri ANALIS, 1999, sous  
 emboîtement.

**80 / 120 €**



**40. Peter KLASSEN (1935).**  
 20 km/h.  
 Lithographie sur papier ARCHES signée au  
 graphite en bas à droite et numérotée 92/99 en  
 bas à gauche.  
 53,5 x 73,5 cm à vue.

**150 / 200 €**



**41. Jan VOSS (né en 1936)**  
 Sans titre.  
 Lithographie signée au graphite en bas à droite,  
 datée 96 et numérotée à gauche 72/150.  
 Cachet timbre sec Novotel Collection.  
 52 x 74 cm à vue.

**40 / 60 €**



**42. Gérard TITUS-CARMEL (né en 1942).**  
 Composition.  
 Lithographie signée au graphite en bas à droite,  
 datée 96 et numérotée à gauche 49/150.  
 Cachet timbre sec Novotel Collection.  
 52 x 74 cm à vue.

**60 / 80 €**



**43. Gérard TITUS-CARMEL (né en 1942).**  
 Composition.  
 Lithographie signée au graphite en bas à droite,  
 datée 96 et numérotée à gauche 48/150.  
 Cachet timbre sec Novotel Collection.  
 52 x 74 cm à vue.

**60 / 80 €**



**44. Gérard TITUS-CARMEL (né en 1942).**  
Composition.  
Lithographie signée au graphite en bas à droite, datée 96 et numérotée à gauche 51/150.  
Cachet timbre sec Novotel Collection.  
52 x 74 cm à vue.

**60 / 80 €**



**45. Gérard LE CLOAREC (1945).**  
Generation CitiBank.  
Lithographie signée en bas à droite au graphite et numérotée à gauche 13/200.  
56 x 76 cm.

**40 / 60 €**



**46. Jean GAUDAIRE-THOR (1947).**  
L'arbre.  
Lithographie signée au graphite en bas à droite, datée 96 et numérotée 44/150.  
Cachet timbre sec Novotel Collection.  
52 x 74 cm à vue.

**40 / 60 €**



**47. Jérôme TISSERAND (1948-2015).**  
Composition.  
Lithographie signée en bas à droite au graphite, avec envoi et datée 1992, numérotée 90/250.  
62 x 54 cm à vue.

**30 / 50 €**



**48. Guy FERRER (1955-)**  
From roots to sky.  
Lithographie signée au graphite en bas à droite, datée 1996 dans la planche, et numérotée à gauche 20/150 au graphite et titrée.  
Cachet timbre sec Novotel Collection.  
52 x 74 cm à vue.

**40 / 60 €**



**49. Guy FERRER (1955-)**  
From roots to sky.  
Lithographie signée au graphite en bas à droite, datée 1996 dans la planche, et numérotée à gauche 21/150 au graphite et titrée.  
Cachet timbre sec Novotel Collection.  
52 x 74 cm à vue.

**40 / 60 €**



**50. Hélène DELPRAT (1957).**  
Bonhomme et croix.  
Lithographie signée en bas à droite au graphite, numérotée à gauche 51/150.  
Cachet timbre sec Novotel Collection.  
52 x 74 cm à vue.

**40 / 60 €**



**51. Robert COMBAS (né en 1957).**  
L'homme tatoué.  
Lithographie signée en bas à droite, justifiée à gauche 4/30 et HC.  
103,5 x 85 cm.

**1000 / 1500 €**



**52. Dominique SAVIGNARD (XXe).**  
Le retour de l'Élue.  
Lithographie épreuve d'artiste, signée, numérotée L/L et titrée au graphite.  
50 x 60 cm (à vue).

**40 / 60 €**



**53. Dominique SAVIGNARD (XXe).**  
La fugue temporelle.  
Lithographie épreuve d'artiste, signée, numérotée L/L et titrée au graphite.  
48x 60 cm (à vue).

**40 / 60 €**



**54. SADKO (XXe).**  
Blooming Heart.  
Lithographie signée en bas à droite au graphite, numérotée à gauche 11/150 et titrée.  
Cachet timbre sec Novotel Collection.  
52 x 74 cm à vue.

**40 / 60 €**



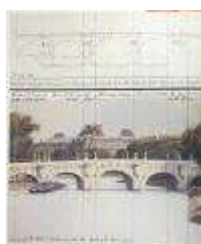
**55. École du XXe.**  
Moon Stripe 'B'.  
Lithographie signée en bas à droite, titrée au centre et numérotée à gauche 171/260.  
55,5 x 43 cm à vue.

**20 / 40 €**



**56. École du XXe.**  
Composition noire.  
Estampe signée en bas à droite au graphite et numérotée 2/4 à gauche.  
20 x 20 cm.

**30 / 40 €**



**57. Affiche d'après CHRISTO, le Pont Neuf.**  
72,5 x 61 cm.

**10 / 20 €**



**58. A. BOUILLLOT (XXe).**  
Puzzle.  
Montage de photographies, titré et signé au dos.  
59 x 58 cm.

**40 / 60 €**



**59. École du XXe.**  
Statues de la Liberté.  
Lithographie en couleurs, signée en bas à droite au graphite et numérotée à gauche 7/150.  
75,5 x 56 cm.  
(en feuille, petites rousseurs).

**20 / 40 €**



**60.** Philippe BERTRAND. Scènes d'intérieur. FUTUROPOLIS, 1982. Série de huit planches érotiques. Exemplaire 313/150. Une planche signée et numérotée.  
En feuille sous emboîtement (insolé).  
37 x 29,5 cm.  
Une feuille : 36 x 28 cm.

60 / 80 €



**61.** Robert HUE (1909-1977).  
Abstrait N°2 musique.  
Gouache sur papier signée en bas à droite et datée 41.  
27,5 x 22 cm à vue.  
(petite griffures).

60 / 80 €



**62.** \*École du XXe.  
Clown motoriste.  
Dessin au pastel avec signature apocryphe en haut à gauche GEN PAUL.  
38 x 26,5 cm à vue.

80 / 120 €



**63.** K. TCHUKOV (XXe).  
Personnages abstraits.  
Techniques mixtes, signée en haut à gauche, titrée et datée 1937 au dos.  
22 x 20 cm.

50 / 80 €



**64.** École du XXe  
Composition aux visages.  
Pastel monogrammé en bas à droite et daté 1911 (?).  
45,5 x 55 cm.

40 / 60 €



**65.** École du XXe.  
Composition à la femme.  
Pastel monogrammé en bas à droite et daté 1912 (?).  
50 x 32 cm.

40 / 60 €



**66.** LEMAIRE (XXe).  
Deux compositions.  
Gouaches signées.  
52 x 34 cm à vue et 33 x 45 cm à vue.

On y joint d'après Vassily KANDINSKY (1866-1944) par FERRER (XXe).  
Composition.  
Aquarelle signée en bas à droite.  
40 x 50 cm.

20 / 30 €



**67.** École du XXe.  
Composition.  
Assemblage de cuivre, signé en bas à droite.  
28 x 35 cm.

20 / 40 €



**68.** Armand BOUVIER (1913-1997).  
Les falaises d'Étretat.  
Huile sur toile signée en bas à droite, titrée au dos.  
54,5 x 64,5 cm.

200 / 300 €



**69.** Armand BOUVIER (1913-1997).  
La grève.  
Huile sur toile signée en bas à gauche et titrée au dos.  
61 x 73 cm.

200 / 300 €



**70.** Armand BOUVIER (1913-1997).  
Route dans la forêt.  
Huile sur panneau, signée en bas à gauche, titrée et contresignée au dos.  
21 x 32,5 cm.

80 / 120 €



**71.** Jean ABADIE (1921-2010).  
Les trois jeunes filles aux chapeaux.  
Huile sur toile signée en bas à gauche et datée 68.  
73,5 x 92 cm.

200 / 300 €



**72.** Bernard PELTRIAUX (1921-1999).  
La petite chartreuse.  
Huile sur toile signée en bas à droite, contresignée au dos et titrée.  
61 x 50 cm.

300 / 500 €



**73.** André SIRON (1926-2007).  
Sans objet.  
Huile sur toile monogrammée S en bas à droite, signée, titrée et datée septembre 1969 au revers.  
100 x 115 cm.  
(châssis voilé, trou).

100 / 150 €



**74.** Jean-Jacques BALITRAN (1930).  
Lumière fleurie.  
Huile sur toile signée en bas à droite et titré au dos.  
65 x 54 cm.

200 / 300 €





**75. Claude LE LAY** (né en 1946).  
Composition.  
Acrylique sur papier signée en bas à droite.  
68 x 52 cm.  
**80 / 120 €**



**76. Claude LE LAY** (né en 1946).  
Lumière du cratère.  
Huile sur toile signée en bas à droite, titrée et contresignée au dos.  
61 x 73,5 cm.  
**80 / 120 €**



**77. ERNESTO** (XXe), d'après Tamara de LEMPICKA (1898-1980).  
L'inflazione italiana.  
Huile sur toile signée au milieu à droite et datée 79, titrée en bas à gauche.  
79,5 x 50 cm.  
**600 / 800 €**



**78. ERNESTO** (XXe), d'après Tamara de LEMPICKA (1898-1980).  
Progresso italiano.  
Huile sur toile signée au milieu à droite et datée 79, titrée en bas à droite.  
79,5 x 50 cm.  
**600 / 800 €**



**79. Michèle CHARLES NICOLAS** (XXe).  
Composition bleue.  
Huile sur toile non signée.  
130 x 87 cm.  
(petit enfoncement et moisissure sur la partie haute).  
**60 / 80 €**



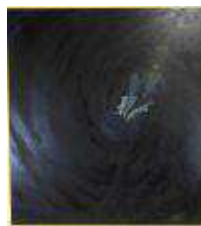
**80. École du XXe.**  
Composition.  
Huile sur toile.  
100 x 100 cm.  
**40 / 60 €**



**81. École du XXe.**  
Les deux poupées.  
Huile sur panneau.  
90 x 70 cm.  
**60 / 80 €**



**82. GOUGEROT** (XXe).  
Composition bleue.  
Huile sur papier contrecollé sur isorel, signée au dos.  
120 x 73 cm.  
(usures).  
**40 / 60 €**



**83. P. CHALET** (XXe).  
La terre.  
Huile sur panneau signée en bas à droite et datée 84.  
95 x 88 cm.  
**40 / 60 €**



**84. HANZAN** (XXe).  
La poire blette.  
Huile sur toile, signée en bas à droite, titrée au dos.  
16 x 27 cm.  
**40 / 60 €**



**85. Kimpy BAUMGARTNER** (XXème).  
Les gitans.  
Huile sur toile signée en bas à droite.  
132 x 162 cm.  
**100 / 150 €**



**86. \*École du XXe.**  
Composition abstraite noir et blanc.  
Huile sur toile.  
81 x 60 cm.  
**40 / 60 €**



**87. GOUGEROT** (XXe).  
Composition verte et orange.  
Huile sur isorel signée en bas à droite.  
73,5 x 93 cm.  
**40 / 60 €**



**88. École du XXe.**  
Composition.  
Huile sur toile, daté en bas à droite 75.  
73 x 54 cm.  
**40 / 60 €**



**89. CHAVÉ** (XXe).  
Tauromachie  
Huile sur toile signé en bas à gauche.  
73 x 92 cm.  
**80 / 120 €**



**90.** François-Théodore LEGRAS (1839-1916).  
Vase de forme trilobé en verre à décor émaillé  
et peint d'un paysage lacustre aux arbres.  
Signé dans le décor.  
H.: 9,5 cm.

**100 / 150 €**



**91.** François-Théodore LEGRAS (1839-1916).  
Petit vase de forme polylobé en verre à décor  
émaillé et peint d'un paysage animé au berger  
et moutons.  
Signé dans le décor.  
H.: 13 cm.

**80 / 120 €**



**92.** François-Théodore LEGRAS (1839-1916),  
attribué à.  
Paire de vases à col trilobé en verre à décor  
émaillé et peint d'un paysage animé d'une  
femme sous la neige.  
Non signé.  
H.: 28 cm.

**150 / 200 €**



**93.** François-Théodore LEGRAS (1839-1916).  
Vase bourse à corps globulaire et col ondulé en  
verre à décor émaillé et peint d'un paysage sous  
la neige.  
Signé dans le décor.  
H.: 17,5 cm.

**100 / 150 €**



**94.** François-Théodore LEGRAS (1839-1916).  
Vase à corps aplati et large col en verre coloré  
orange et décor dégagé à l'acide d'une frise de  
motif géométrique dans les tons mauves.  
Signé dans le décor.  
H.: 10,5 cm.  
Diam. au col : 13 cm.

**150 / 200 €**



**94.1.** GRANDES VERRERIES DE CROISMARE.  
Petit vase à panse aplatie en verre multicouches  
à décor dégagé à l'acide de feuilles de vigne.  
Signé dans le décor.  
Vers 1900.  
H.: 7 cm.  
Diam.: 10,5 cm.

**80 / 120 €**



**95.** Émile GALLÉ (1846-1904).  
Vase à panse globulaire et col élargi en verre  
multicouches dégagé à l'acide de fleurs de  
laurier dans les tons bleus sur fond jaune.  
Signé dans le décor.  
Vers 1900.  
H.: 21,5 cm.

**300 / 500 €**



**96.** Émile GALLÉ (1846-1904).  
Veilleuse à corps carré et base circulaire en  
verre multicouches dégagé à l'acide de fleurs de  
pervenches dans les tons bleu et brun sur fond  
jaune.  
Signé dans le décor.  
Vers 1900.  
Monture en laiton.  
H.: 17,5 cm.

**400 / 600 €**



**97.** Émile GALLÉ (1846-1904).  
Vase balustre en verre multicouches dégagé à  
l'acide à décor de glycines bleue et brune sur  
fond jaune.  
Signé dans le décor.  
Vers 1900.  
H.: 25 cm.  
(éclat au pied).

**100 / 150 €**



**98.** Émile GALLÉ (1846-1904).  
Vase piriforme en verre multicouches dégagé à  
l'acide à décor de fougères vertes et brunes sur  
fond rose, le col pincé.  
Signé dans le décor.  
Vers 1900.  
H.: 20 cm.

**200 / 300 €**



**99.** Émile GALLÉ (1846-1904).  
Vase soliflore piriforme en verre multicouches  
dégagé à l'acide à décor d'un paysage lacustre  
et arbres dans les tons vert et bleu sur fond  
jaune.  
Signé dans le décor.  
Vers 1900.  
H.: 17,5 cm.

**300 / 400 €**



**100.** Émile GALLÉ (1846-1904).  
Vase à panse globulaire et col tubulaire évasé en  
verre multicouches dégagé à l'acide de feuilles  
et baies dans les tons rouge sur fond jaune.  
Signé dans le décor.  
Vers 1900.  
H.: 12 cm.

**150 / 200 €**



**101.** Émile GALLÉ (1846-1904).  
Vase rouleau en verre multicouches dégagé à  
l'acide à décor de glycine dans les tons rose et  
mauve, le col pincé.  
Signé dans le décor.  
Vers 1900.  
H.: 24,5 cm.  
(bulles de cuisson).

**300 / 400 €**



**102.** Émile GALLÉ (1846-1904).  
Vase soliflore à panse globulaire et col tubulaire terminé par un renflement, en verre multicouches dégagé à l'acide de fleurs de grande berce dans les tons vert et orange sur fond blanc rosé.  
Signé dans le décor.  
Vers 1900.  
H.: 16,5 cm.  
(coulures de couleurs dans le col).

**200 / 300 €**



**103.** Émile GALLÉ (1846-1904).  
Vase à panse globulaire et col tubulaire en verre multicouches dégagé à l'acide de fleurs de fougère dans les tons vert.  
Signé dans le décor.  
Vers 1900.  
H.: 9,5 cm.

**150 / 200 €**



**104.** GALLÉ TIP.  
Vase à col tubulaire et panse globulaire en verre multicouches dégagé à l'acide à décor de fleurs bleues sur fond jaune.  
Signé dans le décor.  
H.: 35 cm.

**150 / 200 €**



**105.** ÉTABLISSEMENTS GALLÉ (1904-1936), d'après.  
Lampe champignon en verre multicouche à décor dégagé à l'acide de paysage lacustre sur fond jaune.  
Signé.  
H.: 44 cm.  
(trou pour le fil).

**150 / 200 €**



**106.** Louis MAJORELLE (1859-1926) et DAUM.  
Vase en verre coloré, soufflé et moulé à décor d'inclusions de feuilles d'or, la monture en fer forgé géométrique.  
Signé à la pointe au revers "L. Majorelle / Daum Nancy".  
H.: 15,5 cm.  
Diam.: 13,5 cm.  
(fêle et restauration).

**150 / 200 €**



**107.** Louis MAJORELLE (1859-1926) et DAUM, dans le goût de.  
Coupe circulaire en verre marmoréen dans les tons orange, monture en fer forgé à deux anses en forme de feuilles de châtaigner.  
H.: 5 cm.  
Diam.: 24,5 cm.  
(un petit éclat).

**50 / 60 €**



**108.** Paul NICOLAS dit D'ARGENTAL (1875-1952) à Nancy.  
Vase balustré en verre multicouche à décor dégagé à l'acide de fleurs et feuilles de cerisier dans les tons rouge sur fond jaune.  
Signé dans le décor.  
H.: 19,5 cm.

**200 / 300 €**



**109.** Paul NICOLAS dit D'ARGENTAL (1875-1952) à Nancy.  
Vase balustré en verre multicouche à décor dégagé à l'acide de fleurs et feuilles de bignone dans les tons rouge sur fond vert.  
Signé dans le décor.  
H.: 30 cm.

**300 / 500 €**



**109.1.** Paul NICOLAS dit D'ARGENTAL (1875-1952) à Nancy.  
Bonbonnière circulaire en verre multicouches à décor dégagés à l'acide de cœur de marie.  
Signé dans le décor.  
H.: 7 cm.  
Diam.: 13 cm.  
(infime éclat dans le col intérieur).

**80 / 120 €**



**110.** LE VERRE FRANÇAIS.  
Vase ovoïde sur pied en verre multicouches dans les tons rouge à décor de fleurs stylisées.  
Signé à la pointe sur le pied "le verre français".  
H.: 30 cm.

**300 / 500 €**



**111.** Charles SCHNEIDER (1881-1953) dit CHARDER et LE VERRE FRANÇAIS.  
Vase en verre multicouches dans les tons d'orange, à col évasé et sur pied, décor de lianes stylisées.  
Signé dans le décor CHARDER et signé sur le pied le verre français.  
H.: 40 cm.

**300 / 500 €**



**111.1.** RICHARD.  
Paire de vases de forme balustré en verre multicouches à décor dégagés à l'acide d'un village et église au bord de rivière et paysage.  
Signé dans le décor.  
Vers 1900.  
H.: 54,5 cm.  
(petites usures et nombreuses bulles de cuisson).

**200 / 300 €**



**112. MONTJOYE.**

Vase cornet en verre travaillé à l'acide à décor de fleurettes bleues émaillées et peintes à l'or sur fond givré blanc, la bordure ornée d'un filet doré.

Vers 1900.

H.: 19 cm.

Diam.: 10 cm.

**100 / 150 €**



**113. DAUM NANCY.**

Vase sur petit pied et col triangulaire pincé en verre multicouches à décor dégagé à l'acide et émaillé polychrome de baies et feuilles sur fond jaune. Signé dans le décor.

Vers 1900.

H.: 10 cm.

**200 / 300 €**



**114. DAUM NANCY.**

Vase ovoïde à col rectangulaire en verre marmoréen dans les tons rose et mauve.

Signé à la roulette.

11,5 x 17 x 6 cm.

**100 / 150 €**



**115. DAUM NANCY FRANCE.**

Lampe champignon en verre marmoréen orange et bleu, le pied en fer forgé à décor de feuilles et roses, le socle hexagonal.

Signé à la roulette.

Travail début XXe.

H.: 38 cm.

(petits éclats sur la bordure).

**150 / 200 €**



**116. DAUM NANCY.**

Veilleuse en verre marmoréen orange et bleu, le pied en fer forgé circulaire à décor de feuilles et baies.

Signé à la pointe.

Travail début XXe.

H.: 16,5 cm.

**120 / 150 €**



**117. André DELATTE (1887-1953) à Nancy.**

Grande coupe circulaire sur pied en verre à décor poli d'un soleil stylisé.

Signé au revers à la pointe.

H.: 8,5 cm.

Diam.: 36,5 cm.

**80 / 100 €**



**118. P. CRESPIN (XXe).**

Lampe, le pied en fer forgé en forme de roses et feuilles, supportant un abat-jour en verre marmoréen orange, bleu et rouge signé.

H.: 40 cm.

**40 / 60 €**



**119. MULLER Frères à Lunéville.**

Lampe champignon, le pied en fer forgé à décor de fleurs stylisées, l'abat-jour en verre marmoréen, signé.

H.: 47,5 cm.

**60 / 80 €**



**120. MULLER Frères à Lunéville.**

Vase boule en verre marmoréen dans les tons jaune et bleu reposant sur quatre petits pieds aplatis.

Signé à la roulette.

H. : 20 cm.

Diam. : 19 cm.

(un pied restauré)

**200 / 300 €**



**121. ETLING.**

Grand vase en verre moulé opalescent à décor d'épis de blé.

Période Art Déco.

Trace de signature dans le moule au revers.

H.: 32 cm.

**100 / 150 €**



**122. Partie de service en verre à décors peints de fleurs stylisées comprenant:**

- sept verres à eau,

- cinq verres à vin rouge (grands),

- onze verres à vin blancs (petits),

- onze verres à liqueur.

H.: carafe : 24.5 cm

H.: max. d'un verre : 10 cm.

**20 / 40 €**



**123. Lot comprenant :**

- JOMA. Vase en verre teinté jaune à décor peint de fleurs, signé dans le décor. H.: 14,5 cm.

- Un vase en verre teinté rouge à décor de projections jaune. XXe. H.: 17,5 cm.

- Vase en verre soufflé à décor rouge et blanc. H.: 16 cm. (accidents, restaurations).

**60 / 80 €**



**124. Bertil VALLIEN (1938-2018) pour KOSTA BODA.**

Petit oblong en verre coloré vert marmoréen à décor de coulures mauves.

Signé au revers.

5, 5 x 6 x 5 cm.

**30 / 50 €**



**125. Bertil VALLIEN (1938-2018) pour KOSTA BODA.**

Petit bol circulaire sur piédouche en verre coloré rose et quatre filets de couleurs.

Signé au revers.

H.: 5 cm.

Diam.: 6 cm.

**30 / 50 €**



**126.** Bertil VALLIEN (1938-2018) pour KOSTA BODA.  
Petit bol circulaire en verre coloré bleu à décor de points blancs.  
Signé au revers.  
H.: 5 cm.  
Diam.: 7 cm.

**30 / 50 €**



**127.** Bertil VALLIEN (1938-2018) pour KOSTA BODA  
Petite verseuse à panse renflée en verre marmoréen blanc à coulures bleues. La prise en application travaillée à la pince.  
Signée au revers.  
H.: 8 cm.

**40 / 60 €**



**128.** Bertil VALLIEN (1938-2018) pour KOSTA BODA.  
Vase soliflore de forme livre en verre coloré rose à décor de cercles concentriques en blanc.  
Signé au revers.  
H.: 11 cm.

**40 / 60 €**



**129.** Jean-Claude NAVARO (1945-2015).  
Vase en verre dans les tons bleus à décor de feuilles stylisées marron.  
Signé au revers et étiquette galerie d'Amon.  
H.: 17 cm.

**60 / 80 €**



**130.** Michèle LOZORO (né en 1949).  
Vase soliflore en verre soufflé dans les tons bleus.  
Signé au revers.  
H.: 25,5 cm.

**40 / 60 €**



**131.** BOB LE BLEIS pour Les Verriers de Maure-Vieil à Mandelieu La Napoule.  
Petite coupe circulaire en verre coloré dans les tons violet à décor d'incrustations de paillettes, le bord travaillé à la pince.  
Cachet et signature au revers.  
H.: 8 cm.  
Diam.: 14,5 cm.

**20 / 40 €**



**132.** DAUM France.  
Pot circulaire en cristal modèle "VANOISE."  
Signé à la roulette et étiquette.  
H.: 9.5  
Diam.: 11 cm  
(une infime ébréchure au col)

**40 / 60 €**



**133.** MURANO, XXe.  
Vase en verre à pans coupé teinté rouge et jaune, modèle "SOMMERSO".  
Travail des années 50/60.  
H.: 20,5 cm.

**50 / 60 €**



**134.** MURANO, XXe.  
Vase rectangulaire modèle "SOMMERSO" en verre teinté jaune et vert, les côtés gravés à décor de lignes géométriques.  
Travail des années 50/60.  
20 x 5 x 5 cm.

**50 / 80 €**



**135.** MURANO, XXe.  
Vase en verre teinté vert et jaune, modèle "SOMMERSO", le col ondulé et en V.  
Travail des années 50/60.  
H.: 19 cm.

On y joint deux coupes en verre de Murano tons vert et rouge ornées de paillettes d'or.  
H.: 5 cm  
Diam.: 12 cm.

**40 / 60 €**



**136.** MURANO, XXe.  
Coupe en verre soufflé à décor de rehaut d'or.  
10 x 22 x 22 cm.

On y joint un vide-poche en verre de MURANO.  
6,5 x 15 x 9 cm.  
(éclats).

**30 / 50 €**



**137.** Vase en verre et verre teinté noir.  
Travail du Nord XXe.  
Signé au revers.  
H.: 24 cm.

**20 / 40 €**



**138.** Suspension en verre teinté noir à décor en applique de fleurs soufflées.  
Travail dans le goût de MURANO des années 70.  
H.: 28 cm.

**60 / 80 €**



**139. FLYGSFORS - Suède.**  
Coupe à deux anses en verre soufflé teinté rose.  
Signé au revers.  
20 x 18 x 20,5 cm.

**30 / 50 €**



**140. \*Anne NILSSON pour IKEA.**  
Important vase en verre blanc à décor de lignes horizontales poli.  
Étiquette de l'artiste.  
Travail des années 80.  
H. 62 cm.  
(traces noires).

**80 / 120 €**



**141. LAQUE LINE.**  
Pot couvert circulaire, l'intérieur moucheté et œuf en verre laqué et incrustations de paillettes.  
H. œuf : 16,5 cm.  
H. pot : 12,5 cm.  
D. pot : 18 cm.  
On y joint un vide-poche en verre soufflé, teinté reposant sur un socle circulaire.  
6 x 17,5 x 23 cm.  
(fêlé sur le pied).

**20 / 30 €**



**142. WMF (WÜRTEMBERGISCHE METALLWARENFABRIK).**  
Vase en dinanderie martelé de cuivre et décor de motifs végétaux stylisés en application.  
Cachet à l'autruche au revers.  
Vers 1900.  
H.: 38 cm.  
(usures, une tige végétale à refixer).

**50 / 80 €**



**143. Vilmos ZSOLNAY (1840 - 1900) à PECS.**  
Pichet en céramique à lustre métallique formant un brochet la gueule ouverte, la prise formée par la queue.  
Cachet circulaire Zsolnay Pecs sous la base, et marque aux cinq églises. Numéroté 6553 et 23  
H.: 40 cm.  
(une nageoire accidentée et un petit éclat sur le pied au dessous).

**300 / 500 €**



**144. Antoine DUBOIS (1869-1949).**  
Vase en faïence à décor polychrome géométrique, signé dans le décor.  
H.: 17,5 cm.

**30 / 50 €**



**145. Camille FAURE (1874-1956) à LIMOGES.**  
Vase ovoïde en cuivre recouvert d'émaux mauve et anémones polychromes.  
Base circulaire en métal. Signé sur la base Fauré.  
Limoges France. Étiquette au revers.  
H.: 10 cm.

**100 / 150 €**



**146. Camille THARAUD (1878-1956) à LIMOGES.**  
Vase boule en porcelaine à décor sur fond crème et marron de feuilles et pampres de vigne.  
Marque au revers.  
H.: 22 cm.

**120 / 150 €**



**147. Camille THARAUD (1878-1956) à LIMOGES.**  
Vase boule en porcelaine polychrome à décor de motifs géométriques sur fond crème.  
Signé au revers.  
H.: 17 cm.

**40 / 60 €**



**148. Camille THARAUD (1878-1956) à LIMOGES.**  
Vase boule en porcelaine à décor sur fond bleu de fleurs.  
Marque au revers.  
H.: 15 cm.

**60 / 80 €**



**149. Charles CATTEAU (1880-1966) et BOCH-LA-LOUVIÈRE.**  
Vase ovoïde en céramique craquelé à décor de fleurs stylisées polychrome.  
Signé au revers.  
H.: 27 cm.  
(accidents au col et fêle).

**40 / 60 €**



**150. Lucien BRISDOUX (1878-1963).**  
Pot à tabac en grès, signé au revers.  
H.: 10 cm.

On y joint une coupe en faïence KERALUC à Quimper.  
H.: 6,5 cm.  
Diam.: 22 cm.

**10 / 20 €**



**151. Pablo PICASSO (1881-1973).**  
Bouquet à la pomme, 22.1.56.  
Assiette ronde tournée, épreuve en terre de faïence polychrome.  
Édition de l'Atelier Madoura et cachets en creux "Empreinte originale de Picasso" et "MADOURA plein feu".  
Diam.: 26 cm.  
(un infime saut d'émail en bordure).

**1500 / 2000 €**



**152.** Pablo PICASSO (1881-1973).  
Vase au bouquet, 22 janvier 1956.  
Assiette ronde carrée, épreuve en terre de  
faïence polychrome.  
Édition de l'Atelier Madoura et cachets en creux  
"Empreinte originale de Picasso" et "MADOURA  
plein feu".  
Diam.: 25 cm.  
(infime saut d'émail en bordures et au revers).  
**1500 / 2000 €**



**153.** Louis-Auguste DAGE (1885-1963).  
Vase en faïence jaune et coulures noires  
chatironné de vert.  
Signé au revers.  
H.: 13 cm.  
**20 / 30 €**



**154.** Louis BAUDE (1891-1970) à MONTIGNY-  
SUR-LOING.  
Vase cornet en céramique à couverture verte.  
Signé au revers.  
H.: 16,5 cm.  
(infime éclat sur le col).  
**20 / 30 €**



**155.** Gabriel BEAUVAIS (XIX - XXe) pour KAZA  
Éditeur  
Le Faisan.  
Important sujet en céramique craquelée.  
28 x 5,5 x 10,5 cm.  
(accident au bec).  
**60 / 80 €**



**156.** DEBABRIEUX (?) et Frères MOUGIN à  
NANCY.  
Deux serre-livres en céramique craquelée en  
forme de coq.  
Signé au revers et cachet.  
15 x 15,5 x 17 cm.  
(un accidenté).  
**40 / 60 €**



**157.** Louis GIRAUD (1896-1985) à VALLAURIS.  
Lampe en céramique à tons gris et blanc, à deux  
bras de lumières et un pot.  
Signé au revers.  
H.: 43,5 cm.  
(petit éclat sur un col).  
**30 / 40 €**



**158.** Roger GUERIN (1896-1954).  
Pichet à deux becs réunis par une anse en grès  
à décor polychrome incisé d'un serpent, d'un  
oiseau et de motifs géométriques.  
Signé au revers.  
H.: 34 cm.  
**80 / 120 €**



**159.** SCHENCK (XIXe, XXe).  
Grand vase en faïence vernissé et lustré dans les  
tons rose et vert et à décor de feuillages.  
Signé au revers en creux.  
Vers 1900.  
(H.: 50 cm)  
(fêle et usures de cuisson).  
**80 / 120 €**



**160.** Honoré CAMOS (1906-1991) à VALLAURIS.  
Partie de service de table en céramique à décor  
sur fond bleu ciel de fleurs et comprenant 48  
éléments dont :  
une soupière, un vase, quatre plats, un bol, une  
saucière, deux vide-poches, douze assiettes  
creuses, douze grandes assiettes, douze petites  
assiettes et deux repose-plats.  
(petites usures d'usage).  
**60 / 80 €**



**161.** Jean AUSTRUY (1910-1990).  
Pichet en faïence à couverture noire lustré et  
anse verte.  
Signé au revers.  
H.: 29 cm.  
(petit ébréchure au col).  
**20 / 30 €**



**162.** Tapio WIRKKALA (1915-1985) pour  
ROSENTHAL.  
Vase modèle "Pollo" en porcelaine blanche.  
Marque et signé au revers.  
H.: 9 cm.  
**30 / 40 €**



**163.** Robert PICAULT (1919-2000), à  
VALLAURIS.  
Ensemble de sept petits poêlons en céramique  
à décors géométriques dans les tons vert et  
brun.  
Monogrammés au revers.  
5 x 25 x 14 cm.  
**30 / 60 €**



**164.** Jacques BLIN (1920-1995).  
Table basse circulaire à encadrement lamelles  
de bois, à plateau en céramique émaillé bleu à  
décor scarifié d'animaux de la ferme dont  
cheval, vaches, poules et coq. Piètement  
quadripode en métal laqué noir.  
Travail des années 1960.  
H.: 36,5 cm.  
Diam.: 45 cm.  
(trois petits éclats en bordure du plateau, et  
lamelles de bois légèrement décollées).  
**600 / 800 €**



**165.** Roger CAPRON (1922-2006) à VALLAURIS.  
Grand plat circulaire en céramique à décor d'un coq noir sur fond blanc.  
Signé au revers.  
Diam.: 39 cm.  
H.: 7 cm.  
(accident, restauration).

**100 / 150 €**



**166.** Roger CAPRON (1922-2006) à VALLAURIS.  
"Whisky".  
Verseuse en céramique émaillée blanche à décor polychrome et motifs géométriques.  
Signé et numéroté sous la base "Capron Vallauris 03".  
H.: 34 cm.  
(une infime ébréchure sur un bec).

**100 / 150 €**



**167.** Roger CAPRON (1922-2006) à VALLAURIS.  
Vase diabolo en céramique à décor de chevrons noirs sur fond blanc.  
H.: 15 cm.  
(un petit éclat sur la base).

**150 / 200 €**



**168.** DUBAN (1925-1993) et CHRISTEL (1926-),  
émaux d'art à LIMOGES.  
Coupe circulaire en cuivre et émaux polychromes givrés rouge et blanc, lignes en relief sur l'aile.  
Signée à l'or au revers.  
H.: 5 cm.  
Diam.: 24 cm.  
(fêles dans l'émail).

**20 / 40 €**



**169.** LES ARGONAUTES à VALLAURIS.  
Pichet en céramique au fond blanc à décor de motifs stylisés reposant sur quatre pieds coniques.  
Marque au revers.  
28 x 29 x 21,5 cm.

**200 / 300 €**



**170.** R. BLUET pour SAMARA.  
Vase en céramique émaillée à décor de rapaces branchés sur fond gris et rehaut d'or dans le goût japonisant, inscription aux caractères.  
Marque au revers.  
H. 37 cm.  
(éclat au talon, fêle de cuisson).

**200 / 300 €**



**171.** Jean-Claude TABURET (1926-2013) pour la manufacture Henriot Quimper, attribué à.  
Petit carreau rectangulaire en faïence émaillée à décor sur fond bleu de deux oiseaux et fleurs stylisés.  
11 x 7 cm.  
(petites griffures).  
Collé sur un fond en velours jaune.

**20 / 40 €**



**172.** Vase en céramique à glaçure bleue en forme d'oiseau stylisé.  
Signé sur la base.  
45 x 10 x 21 cm.

**150 / 200 €**



**173.** SAINT CLÉMENT.  
Vase de forme ovoïde en faïence bleue à décor en léger relief de roses.  
Marque de la manufacture au revers.  
H.: 32 cm.

**40 / 60 €**



**174.** SAINT CLÉMENT France.  
Coupe à fruits oblongue en céramique à décor de formes géométriques jaunes, vertes, noires, oranges, l'intérieur orange.  
Marque au revers.  
8,5 x 51 x 18.  
(petites ébréchures).

**20 / 30 €**



**175.** Barbara DELFOSSE (1939 - 2009), dans le goût de.  
Vase circulaire en grès à décor de frise d'intaille.  
Marque au revers.  
H.: 34 cm.

**40 / 60 €**



**176.** Gabriel MUSARRA (1940 - 2015) à VALLAURIS.  
Grand plat en céramique bleu.  
Cachet de l'artiste au revers.  
Diam.: 43 cm.

**30 / 50 €**



**177.** Petit miroir rectangulaire en carreaux de céramique à décor de fleurs. Monture en bois.  
Travail des années 70.  
31 x 27 cm.

**60 / 80 €**





**178. LE PALISSY à VALLAURIS.**  
Vase à deux anses en céramique à décor sur fond crème de soldats et cavaliers et frise de rinceaux.  
Signé au revers.  
H.: 28,5 cm.  
(petite usure et restauration sur la panse).  
**30 / 50 €**



**179. VALLAURIS.**  
Pichet en céramique à couverture verte et anse tressée noire.  
Cachet au revers.  
H.: 26 cm.  
(un petit saut d'émail sur le bec).  
**30 / 50 €**



**180. VALLAURIS.**  
Paire de candélabres à trois lumières en faïence à couverture marron.  
Marque au revers FDD Vallauris France.  
15,5 x 20,5 x 9,5 cm.

On y joint un vase en faïence à décor de lignes bleues sur fond crème.  
Marque au revers.  
H.: 21 cm.  
(petit éclat).  
**20 / 30 €**



**181. VALLAURIS.**  
Vase à deux anses torsadées en céramique à glaçure verte.  
Signé au revers.  
H.: 23 cm.  
**30 / 50 €**



**182. Lot comprenant :**  
- Un vase rouleau en faïence à décor de formes géométriques stylisées, signé au revers. H.: 26 cm.  
- Un bougeoir en faïence à couverture noire et brune. Signé au revers. H.: 21 cm. (trou pour électricité).  
**20 / 30 €**



**183. Vase en céramique à décor de couleurs émaillé bleu sur fond brun.**  
Travail première moitié du XXe.  
H.: 24,5 cm.  
**20 / 40 €**



**184. José MAURICIO à San Juan de Oriente, Nicaragua.**  
Pot en terre cuite à décor de formes géométriques alternées.  
Signé au revers.  
H.: 20 cm.  
**20 / 30 €**



**185. Petit miroir rectangulaire à bords arrondis en céramique à décors de fleurs et feuilles en reliefs sur fond crème.**  
21,5 x 16,5 cm  
**20 / 30 €**



**186. École XXe.**  
Visage dans les mains.  
Sculpture en céramique vernissée blanc.  
Monogramme au revers.  
Sur socle circulaire en plexiglas.  
H. : 30 cm.  
(fêle de cuisson)  
**20 / 30 €**



**187. Petit service en céramique émaillé comprenant une verseuse (H.: 23 cm), un pot à lait, sept tasses et sous-tasses et un sucrier.**  
(petites usures et restaurations).  
**20 / 30 €**



**188. Vase en céramique de forme balustre avec corps sur fond blanc et rose de feuilles vertes.**  
H. : 21 cm.  
**30 / 50 €**



**189. LE TRISKEL, Marie-Madeleine JOLLY (XXe).**  
Plat circulaire en faïence à décor polychrome d'un visage d'homme et feuillage.  
Signé au revers.  
Diam.: 31 cm.  
**30 / 40 €**



**190. Jean-Claude COURJAULT (né en 1962) pour KERALUC à QUIMPER.**  
Pichet et vase en grès à décor de soleils stylisés.  
Signés au revers et sur le côté.  
H.: 27,5 cm et 28 cm.  
**40 / 60 €**



**191. VERCERAM, attribué à.**  
Lampe oiseau en céramique blanche et noire jaspée.  
H.: 32 cm.  
**20 / 30 €**



**192. Petit miroir rectangulaire en cuivre émaillé dans les tons jaunes à décor d'une feuille stylisée verte.**  
Feutrine rouge au revers.  
Travail des années 60-70.  
14,5 x 10,5cm.  
**40 / 60 €**



**193.** Lot de quatre vases en grès et faïence.  
Travail du XXe.  
H.: 7, 8, 12 et 16 cm.

**40 / 60 €**



**194.** Vase en céramique de forme libre dans les tons brun et jaune moutarde.  
Signé au revers CROTTET GRIYNON.  
H.: 33 cm

**40 / 60 €**



**195.** La BORNE.  
Vase en céramique dans les tons bruns à décor en partie basse de lignes incisées.  
Signé au revers.  
H. : 27 cm

**60 / 80 €**



**196.** Coupelle en terre chamottée, l'intérieur en verre coloré vert.  
Travail des années 50/60.  
6,5 x 20 x 11 cm.

**20 / 50 €**



**197.** Deux plaques en porcelaine à décor de lignes blanches et bleues.  
Signées en bas à droite et datées 1985.  
30,5 x 30,5 cm.

**50 / 80 €**



**198.** Petit bougeoir à main en céramique noire, dans le goût de JOUVE.  
Années 60.  
Anciennement monté en lampe (trou).  
H.: 8 cm.  
(restauration).

**20 / 30 €**



**199.** Agnès HIS (1954).  
Ensemble de trois pièces en grès polychrome dont une coupe sur pied (H. 5.5 cm, Diam.: 12,5 cm), un carreau (15 x 15 cm) et une boîte couverte (H.: 6 cm).  
Marque de l'artiste au revers.

**40 / 60 €**



**200.** Olivier MARCHAND (XXe).  
Puissance du mensonge.  
Deux plaques de céramique émaillée, formant une scène.  
Signées, titrées et datées.  
90 x 60 cm chaque.

**60 / 80 €**



**201.** M. LEDUCQ (1879-1955).  
Deux têtes de chevreaux.  
Groupe en bronze signé.  
Sur socle en onyx noir.  
H.: 31,5 cm.

**150 / 200 €**



**202.** M. LEDUCQ (1879-1955).  
Pendule en régule figurant une mouette, signée. Sur socle ovale en onyx noir.  
57 x 47 x 22 cm.  
(usures et éclat sur le socle).

**100 / 150 €**



**203.** Edgar BRANDT (1880-1960).  
Coupe-papier publicitaire en fer forgé, signé et marqué "Dogery & Hervé, Paris" sur la lame.  
Long.: 17,5 cm.  
(petite usure et oxydation).

**100 / 150 €**



**204.** Jean DESPRES (1889-1980).  
Médaille carrée en argent martelé à décor du signe du zodiaque bélier.  
Poinçon de l'orfèvre.  
4,5 x 4 cm.

**150 / 200 €**



**205.** Roger BEZOMBES (1913-1994).  
Les rois mages.  
Médaille en bronze à deux faces figurant deux profils de mage dont un orné de pierres en cabochon et l'autre émaillé.  
Signée et titrée. Numéroté ../176 et datée 1966.  
Diam.: 14 cm.  
On y joint un ouvrage sur l'artiste et un fascicule relié sur l'artiste.

**200 / 400 €**



**206.** Nicolas CARREGA (1914-1992).  
Éléphant.  
Sujet en bronze signé.  
4 x 6 x 3 cm.  
(petites usures).

**100 / 150 €**



**207.** Miguel Ortiz BERROCAL (1933-2006).  
Torse épigastrique, opus 377, avec sa plaque intérieure.  
Sculpture en bronze et métal laqué noir.  
Signée et numérotée 3420.  
Édition Artcurial.  
H.: 13,5 cm.

**120 / 150 €**



**208.** Ange MASSONI (né en 1935).  
Femme couchée.  
Sujet en bronze, signé.  
14,5 x 50 x 20 cm.

**60 / 80 €**



**209.** Yves LOHE (1947).  
La femme aux oiseaux.  
Sculpture en bronze patiné signée sur la terrasse.  
H. : 34,5 cm.

**80 / 120 €**



**210.** Yves LOHE (1947).  
Le violoniste.  
Sculpture en bronze patiné, signée sur la terrasse.  
H.: 24,5 cm.

**80 / 120 €**



**211.** Yves LOHE (1947).  
Le peintre.  
Sculpture en bronze patiné signée au revers.  
H. : 37 cm.

**80 / 120 €**



**212.** Yves LOHE (1947).  
Les amoureux.  
Sculpture en bronze patiné signée sur la terrasse.  
H. : 27 cm.

**100 / 150 €**



**213.** Anne-Marie PAUL (1949-2005).  
Couple.  
Sujet en bronze patiné, signé et numéroté 03/80.  
H. : 23,5 cm.

**80 / 120 €**



**214.** Nathalie SOUSSAN MORIN (XXe).  
Couple entrelacé.  
Groupe en bronze à patine, signé et numéroté A03.  
50 x 40 x 34 cm environ.

**200 / 300 €**



**215.** MILO (XXe).  
Femme acrobate sur boule.  
Sujet en bronze à patine brune signé, sur socle cubique en marbre noir.  
H.: 26 cm.

**100 / 150 €**



**216.** BOMA.  
Ours polaire.  
Sujet en résine noire signé.  
5.5 x 11 x 4,5 cm.

**20 / 30 €**



**217.** GOLIATH (né en 1982).  
Fond marin et papillons.  
Important bas-relief en aluminium, papillons naturalisés, sous cadre en plexiglass.  
Signé en bas à droite et daté 2017.  
122 x 82 x 21 cm.

**300 / 500 €**



**218.** Yolande TANCHOU (XXe).  
Triptyque en bois peint à décor de textes.  
Signé au revers sur le plus petit, et daté 87.  
54 x 26 x 10 cm.  
31 x 23 x 5 cm.  
Provenance : Exposition au château d'Amboise de 1991.  
On y joint le catalogue d'exposition.

**400 / 600 €**



**219.** Plaque en ardoise gravée de motifs abstraits.  
7 x 15 cm.

**20 / 30 €**



**220.** Thibaud WEISZ (1910 - 2005).  
Sculpture en fonte d'aluminium de forme livre reposant sur une base en plexiglass pièce unique.  
Signé « Thibaud ».  
Vers 1970.  
H.: 29 cm.  
(éclat au plexiglass).

**200 / 300 €**



**221.** FONDICA.  
Lampe en métal doré formant un paon, la queue à décor de tranche d'agate.  
Base rectangulaire en onyx noir.  
76 x 70 x 35 cm.

**200 / 300 €**



**222. FONDICA.**  
Hibou.  
Sujet métal doré et tranche d'agate.  
14 x 9 cm.  
**30 / 40 €**



**223. FONDICA.**  
Cygne.  
Sujet en métal argenté et doré, les ailes déployées en agate.  
21,5 x 7,5 x 18,5 cm.  
(éclat à une pierre et petits manques).  
**50 / 80 €**



**224. FONDICA.**  
Presse-papier en métal doré figurant une tête de chouette stylisée, les yeux en verre.  
4 x 4,5 x 5,5 cm.  
**40 / 60 €**



**225. FONDICA.**  
Bougeoir en métal doré et argenté formant une fleur, les pétales en agate.  
Les cinq pieds formant des feuilles.  
7 x 26 x 26 cm.  
**60 / 80 €**



**226. Benjamin RABIER (1864-1939), d'après.**  
Suite de neuf porte-couteaux en métal argenté représentant les fables de La Fontaine.  
Signés sur la base.  
Long.: 8,5 cm.  
(usures).  
**80 / 120 €**



**227. Édouard Marcel SANDOZ (1881-1971) pour GALLIA-CHRISTOFLE.**  
Paire de salerons en métal argenté figurant deux chiens.  
Marquage au revers.  
H.: 6 cm et 5 cm.  
**60 / 80 €**



**228. Seau à glaçons en forme de poire en métal.**  
Travail des années 70.  
H.: 27 cm.  
(petites usures).  
**10 / 20 €**



**228.1. CALEPPIO.**  
Plateau pour rangement de couvert en plastique moulé à l'imitation du bois.  
Marque au revers et étiquettes.  
Travail italien des années 70.  
4,5 x 26 x 33 cm et  
**10 / 20 €**



**229. AEFI.**  
Seau à glaçon en inox, l'anse amovible permettant la fermeture.  
H.: 16,5 cm.  
**20 / 40 €**



**230. Maison IRSA.**  
Boîte circulaire à couvercle dodécagone en métal argenté et laqué crème sur le couvercle et décor d'un fruit stylisé.  
Elle repose sur trois petits pieds.  
Travail des années 30/40.  
H.: 3,5 cm.  
Diam.: 12,5 cm.  
(usures).  
**20 / 40 €**



**231. Deux coupes en bois sculpté de forme libre.**  
Travail des années 70, dans le goût d'Alexandre NOLL.  
11 x 21 x 18,5 cm et 15 x 26 x 34 cm.  
**20 / 30 €**



**232. Service à thé et café en argent 950 millième ART DÉCO à décor de pans coupés et petit pied circulaire et comprenant deux verseuses, un pot à lait, un sucrier et un plateau en argent. Les anses en ivoire.**  
Travail des années 30.  
Poinçon minerve.  
Orfèvres : Louis RAVINET & Charles DENFERT (actifs entre 1891 et 1912).  
Poids brut total : 5590 g.  
(rayures, un couvercle charnière cassée et un petit choc).  
**1500 / 2000 €**



**233. Ménagère en métal argenté comprenant douze couverts de style Art Déco.**  
Long.: 17,5 cm.  
(usures).  
**30 / 40 €**



**234. Étui à cigarettes rectangulaire en métal et laqué noir à décor peint à l'imitation d'incrustation de coquille d'œuf.**  
Période Art Déco.  
8 x 12,5 cm.  
**20 / 30 €**



**235.** TSE & TSE, Catherine LEVY et Ségolène PREBOIS.

Vase modulable dit vase d'avril, composé de 20 tubes en verre et métal.

Travail du XXe.

Étiquette d'atelier.

H.: 15,5 cm.

(manque un col en métal).

**30 / 50 €**



**236.** Léa SHAM'S (née en 1956) à LIMOGES.

Coupelle ovale à décor émaillé sur cuivre d'un paon branché.

Signée au revers.

2,5 x 19 x 14 cm.

**40 / 60 €**



**237.** Plateau de service en métal doré à cinq compartiments en verre moulé, le fond miroir, les anses en plastique crème.

Travail de style Art Déco par A.M Paris, Durinox Oxydor.

H.: 7 cm.

Diam.: 31 cm.

(usures).

**30 / 40 €**



**238.** JOSEPH JOSEPH pour MORPH.

Coupe à une anse en plastique blanc.

H.: 17 cm.

Diam.: 35 cm environ.

**10 / 20 €**



**239.** Ettore SOTTASS (1917-2007) pour OLIVETTI.

Machine à écrire Valentine en plastique rouge.

11,5 x 35 x 34,5 cm.

**60 / 80 €**



**240.** Pannière circulaire en osier.

Travail des années 70.

H.: 16 cm.

Diam.: 38 cm.

(usures et petits accidents).

**10 / 20 €**



**241.** Mathieu MATEGOT (1910-2001), dans le goût de.

Plateau circulaire en métal perforé laqué blanc, à décor de cercles et quadrilobes.

Diam.: 44 cm.

(petites oxydations).

**40 / 60 €**



**242.** Mathieu MATEGOT (1910-2001), dans le goût de.

Plateau rectangulaire en métal perforé laqué blanc, à décor de cercles et quadrilobes.

3 x 35 x 25 cm.

(petites usures)

**60 / 80 €**



**243.** École XXe.

Petit mobile en métal laqué polychrome portant un monogramme LVD et daté 1993.

17,5 x 60 x 23 cm.

(légers manques de peinture).

**200 / 300 €**



**244.** Deux suspensions à lamelles de métal chromé.

Travail des années 80.

13 x 50 x 30 cm.

(usures).

**30 / 50 €**



**245.** Emma Gismondi SCHWEINBERGER (1934-2019), ARTEMIDE, éditeur.

Porte-parapluie modèle "DEDALO", en plastique crème.

Marque au revers.

H.: 34 cm.

(usures).

**30 / 50 €**



**246.** André CAZENAVE (1928-2003).

Lampe rocher modèle "DORA" en fibre de verre, poudre de marbre et aluminium.

Socle en métal.

33 x 42 x 40 cm environ.

**100 / 150 €**



**247.** Porte-revues en osier et fer forgé laqué noir.

Travail des années 60/70.

59 x 47 x 28,5 cm.

**20 / 30 €**



**248.** Lot de trois porte-revues en plastique transparent et noir.

Travail des années 70.

25 x 36 x 37 cm et 30 x 35 x 15 cm.

(usures d'usage).

**30 / 50 €**



**249.** Lampe champignon, le fût en métal chromé et abat-jour plastique noir.

Travail des années 70.

39 x 40 x 40 cm.

(usures).

**60 / 80 €**



**250.** Paire d'appliques en fer forgé et cuivre découpé en forme de coq.  
Travail d'art populaire.  
38 x 21 cm.  
(usures).

**20 / 30 €**



**251.** Candélabre en bronze laqué noir à trois bras de lumières, reposant sur piétement tripode.  
Travail brutaliste dans le goût des ateliers de MAROLLES.  
41 x 30 x 18 cm.

**30 / 40 €**



**252.** Candélabre en fer forgé laqué noir à cinq feux, piétement tripode.  
Travail brutaliste dans le goût de MAROLLES.  
H.: 53 cm.

**20 / 40 €**



**252.1.** Candélabre en fer forgé, torse et laqué noir à trois bras de lumières, reposant sur piétement quadripode, .  
Travail brutaliste dans le goût des ateliers de MAROLLES.  
30 x 27,5 x 13,5 cm.  
(oxydation).

**20 / 30 €**



**253.** Présentoir en fer à six bras, piétement tripode.  
H.: 134 cm.

**20 / 40 €**



**254.** Miroir soleil en rotin tressé.  
Travail des années 70/80.  
Diam.: 52 cm.  
(petits accidents).

**20 / 30 €**



**255.** Paire de lampes en rotin.  
Travail des années 60/70.  
H.: 35 cm.

On y joint un lustre en rotin de forme sphérique.  
H.: 25 cm.  
Diam.: 39 cm.

Et une petite sellette en rotin et fer forgé.  
63 x 33 x 33 cm.

**60 / 80 €**



**256.** Johnny LUDECHER (1928-2001).  
Miroir en bois sculpté.  
Signé au revers.  
47 x 21 cm.

**30 / 50 €**



**257.** Important miroir soleil en bois doré et peint, formé de deux parties superposées.  
Travail du XXe.  
Diam.: 62 cm.

**60 / 80 €**



**258.** Miroir circulaire en plastique blanc.  
Travail français des années 70.  
Diam.: 40 cm.  
(usures).

**20 / 30 €**



**259.** Miroir circulaire dit "de sorcière" en bois doré, le pourtour à décor de feuilles.  
35,5 x 35, cm.  
Diam.: 13 cm (miroir).  
(usures, petits manques).

**40 / 60 €**



**260.** Chandelier à douze bougies en laiton, le socle formant deux C inversés.  
Travail moderniste du XXe.  
28 x 25 x 36 cm.

**100 / 150 €**



**261.** Petit nécessaire de cheminée en fer forgé en forme de fer à cheval et montant en cordage, la pince et le crochet en fer.  
H.: 44 cm.

**20 / 40 €**



**262.** Paire de petites étagères en métal laqué noir et file de Scoubidou jaune.  
Travail des années 70.  
50 x 55 x 25,5 cm.

**20 / 40 €**



**263.** Gino SARFATTI (1912-1985) pour ARTELUCE.  
Lampe à poser modèle "600C".  
Le pied en simlicuir noir lesté de micro-billes.  
Circa 1970.  
Étiquette de l'éditeur.  
H.: 21,5 cm.

**150 / 200 €**



**263.1.** \*SUDE Italie d'après Keith HARING (1958-1990).  
Lampe en plastique moulé figurant un personnage à quatre patte.  
Gommettes bleu sur le plastique.  
34 x 45 x 15,5 cm.  
(usures).

**30 / 50 €**



**264.** Paire d'appliques en métal doré à deux bras de lumières et à décor de tulipes et feuilles.  
Travail des années 60/70.  
46 x 28 cm.  
(oxydation, usures).

**20 / 40 €**



**264.1.** \*Alessandro MENDINI ( 1931-2019 ) pour SUDE, Italie.  
Lampe en plastique moulé formant un oiseau stylisé.  
52 x 54 x 13 cm.  
(petites usures).

**40 / 60 €**



**265.** Suite de quatre petites étagères en métal chromé et tablettes en métal laqué blanc, huit montants et douze tablettes.  
58,5 x 49 x 16 cm.  
(usures et oxydations, à nettoyer).

**50 / 80 €**



**266.** Lampe en métal chromé de forme cylindrique modèle "ARPON", le fût fixe, la base en plastique blanc.  
Travail des années 80/90, éditeur FASE.  
67 x 80 cm.  
(usures).

**30 / 50 €**



**267.** Tobia SCARPA (né en 1935), pour FLOS éditeur.  
Lampe modèle " BIAGO " en marbre blanc veiné.  
Étiquette d'éditeur.  
34 x 38 x 13 cm.  
(une petite ébréchure au pied et sur le bec petite ébréchure et restauration).

**1000 / 1500 €**



**268.** Charlotte PERRIAND (1903-1999), pour PHILIPS.  
Lampe infrarouge chauffant type HP 3603, en métal laqué blanc et plastique rouge, piètement en acier chromé.  
Modèle conique.  
Édition hollandaise.  
21 x 22 x 18 cm  
(usure)

**60 / 80 €**



**269.** Cendrier en métal laqué rouge reposant sur un pied circulaire.  
Travail des années 70.  
H.: 61 cm.  
(petites usures).

**20 / 40 €**



**270.** Lampe à poser en verre teinté blanc et plastique orange de forme globe, la base en métal chromé.  
Travail italien des années 70/80.  
H.: 53 cm.  
Diam.: 44 cm.

**100 / 150 €**



**271.** Lampe à poser en verre teinté orange et blanc et métal chromé de forme circulaire. La base en métal laqué noir ajouré de cercle.  
Travail italien des années 70/80.  
H.: 37 cm.  
Diam.: 35 cm.

**100 / 150 €**



**272.** Lampe en métal doré à piètement tripode reposant sur une base carrée recouverte de cuir.  
H.: 29 cm.  
(usures).

**30 / 40 €**



**273.** Ensemble comprenant un lustre à trois lumières et deux appliques en teck, les abat-jours en résine.  
Travail scandinave des années 60.  
Applique : 20,5 x 18 x 11,5 cm.  
Lustre : 20,5 x 34 cm.  
(petites usures dans l'état)

**80 / 100 €**



**273.1.** Lustre à cinq lumières en teck, les abat-jours en résine.  
Travail scandinave des années 60.  
H.: 20 cm.  
Diam.: 47 cm.  
(petites usures).

**40 / 60 €**



**274.** Carlo NASON (né en 1936) pour MAZZEGA et MURANO.

Important lustre en métal chromé à seize lumières sur huit bras, les tulipes de forme tubulaires en verre teinté blanc. Le fût réglable. Travail des années 60/70.  
H.: 110 cm environ.

**1000 / 1500 €**



**275.** Plafonnier en plexiglass blanc à deux parties réuni par une tige en métal chromé.

Années 70.  
H.: 37 cm.  
Diam.: 48 cm.

**60 / 80 €**



**276.** Gino SARFATTI (1912-1985) pour ARTELUCE éditeur.

Suspension modèle "2097/30" en métal chromé et à 30 tiges de lumières sur cinq rangs.  
H.: 73,5 cm.  
(petites oxydations).

**300 / 400 €**



**277.** KARE DESIGN.

Miroir rectangulaire à décor de cercles.  
75 x 95 cm.  
(éclat dans un angle).

**50 / 60 €**



**278.** ETABLISSEMENTS PETITOT attribué à.

Paire de lampes en métal chromé, le fût orné de tube de verres.

Travail des années 30/40.  
H.: 42 cm.

(manque deux tubes de verre, petites usures).

**200 / 300 €**



**279.** Carlo NASON (né en 1936) pour MAZZEGA et MURANO.

Trois appliques murales modèle "cascade" en plaques de verre teinté bleu et blanc légèrement givré.

Travail des années 70/80.  
59 x 21 x 12 cm.

**600 / 800 €**



**280.** IVAN LOSS (XXe), pour ULISSE.

Chaise canne de marche pliante en métal laqué rouge, l'assise en plastique beige.

Marque au revers.  
H.: 73 cm.  
H. du siège : 46 cm.

**80 / 120 €**



**281.** Carlo NASON (né en 1936) pour MAZZEGA et MURANO.

Grand luminaire circulaire modèle "CASCADE" en plaque de verre teinté bleu et blanc légèrement givré.

Travail des années 70/80.  
H.: 112 cm.

Diam.: 52,5 cm.

**800 / 1200 €**



**282.** Lampe en faïence de forme sphérique à trois gradins sur les côtés en faïence noire et argenté.

H. total : 47 cm.

**20 / 40 €**



**283.** RAAK.

Lampe en métal chromé et laqué orange.

Étiquette à l'intérieur.

22 x 15 x 17 cm.

**20 / 40 €**



**284.** Lustre en laiton à pendeloques de verre.

Travail des années 70/80.

H.: 40 cm.

Diam.: 55 cm.

(accidents et manques).

**150 / 200 €**



**285.** Paire de lustres en métal chromé à cinq et quatre bras de lumières, le fût orné de chutes de guirlandes de perles en verre, partie haute à décor de motifs géométriques.

Époque Art DECO.

H.: 78 cm.

(manque des perles, usures).

**200 / 400 €**



**286.** Maison JANSEN, dans le goût de.

Palmier en métal doré sur socle en verre teinté noir formant cache-pot.

187 x 80 x 84 cm environ.

(petites usures).

**1200 / 1500 €**





**287.** Lampadaire en fer forgé à piétement tripode, anciennement laqué doré. Travail brutaliste du XXe. H.: 165 cm. (oxydation).

**30 / 50 €**



**288.** Suspension liane à quatre boules de verre, monture en métal chromé. Travail des années 80/90. H.: 120 cm.

**60 / 80 €**



**289.** Lampe de table en bois laqué et angle en métal chromé. Travail des années 80/90. H.: 74 cm. (petites usures).

**60 / 80 €**



**290.** Lampe en inox sur socle circulaire. Travail des années 80. H.: 50 cm.

**20 / 40 €**



**291.** Lampe de bureau en métal laqué doré. Abat-jour en forme de sphère aplatie. Travail des années 70. Diam.: 39 cm. (usures).

**50 / 80 €**



**292.** Lampe en fer forgé composée de deux vases en grès difformes. Travail des années 80/90. Abat-jour en métal doré. H. : 77 cm.

**150 / 200 €**



**293.** Pied de lampadaire en métal et métal doré, reposant sur trois pieds. Travail des années 80. H.: 150 cm.

**20 / 40 €**



**294.** Lampadaire, le fût en métal chromé, l'abat-jour et la base en métal laqué marron. L'abat-jour réglable. Travail des années 70. H.: 152 cm. (oxydation et chocs).

**40 / 60 €**



**295.** LUMINATOR FRANCAIS. Paire de lampes à poser en métal chromé de forme tulipe. Travail des années 30/40. H.: 21 cm. (chocs).

**40 / 60 €**



**296.** Deux lampes en métal dont une rouge et une marron, le fût flexible. Travail des années 70/80. H.: 37 et 39 cm. (choc sur la base de la marron).

**10 / 20 €**



**297.** Lampe industrielle en métal, la bras flexible. Travail des années 50/60. H.: 42 cm. (usures).

**10 / 20 €**



**298.** ARLUS, dans le goût de.  
Lampe de table à deux bras de lumières reposant sur une base circulaire en laiton doré, les tulipes en métal laqué beige.  
Travail des années 50/60.  
H.: 27 cm.

**50 / 80 €**



**299.** Pied de lampe de forme libre en marbre albâtre.  
Travail des années 60/70.  
H : 39 cm.  
(rayures).

**80 / 120 €**



**300.** Pied de lampadaire en fer forgé, le piètement tripode.  
Travail brutaliste du XXe.  
H.: 141 cm. H. total.: 182 cm.

**50 / 60 €**



**301.** Lampadaire en bois à deux plateaux circulaires formant liseuses, base circulaire, le fût tourné.  
Travail des années 50/60.  
H.: 159 cm.  
(petites usures d'usage).

**60 / 80 €**



**302.** Pied de lampadaire tripode en métal laqué doré.  
H.: 143 cm.

**30 / 50 €**



**303.** Suspension en métal doré à trois lumières et décor de pendeloques en verre.  
Travail des années 80.  
H.; 40 cm.  
(petits manques de pendeloques).

**20 / 40 €**



**304.** Carlo GIORGI & Tommaso BARBI (XXe), attribué à.  
Lampe en laiton en forme de palmier, la base et la partie sommitale conique, le fût tubulaire.  
Travail Italien des années 70/80.  
H.: 91 cm.  
Diam.: 76 cm environ.  
(petites usures au laiton).

**1500 / 2000 €**



**305.** Lampe plate en céramique à décor sur fond noir de feuilles dorées et rouges.  
Étiquettes au revers : "L'EAU VIVE S.A. Handmade in Belgium", "Gallard Tours" et "ACLO5 LAMPE CLOE".  
H.: 31 cm.  
Larg.: 35 cm.

**30 / 50 €**



**306.** Pied de lampadaire en fer forgé, le piètement tripode.  
Travail brutaliste du XXe.  
H.: 133 cm.

**60 / 80 €**



**307.** FATBOY par KARTELL.  
Lustre en plexiglass blanc, modèle "ROCKCOCO" à dix bras de lumières. H. 65 cm.  
H.: 67 cm.  
(Sans étiquette et usures d'usage).

**80 / 120 €**



**308.** Jean PROUVÉ (1901-1984), dans le goût de.  
Bureau d'écolier en bois et métal.  
70 x 84 x 61,5 cm.  
(usures et oxydation).

**100 / 150 €**



**309. THONET.**

Chaise longue de repos en bois courbé et cannage, laqué noir.  
Le dossier réglable.  
Étiquette au revers.  
109 x 160 x 65 cm.  
(petite usure sur le cannage et saut de peinture).

**200 / 300 €**



**309.1.** Lit en bois mouluré et sculpté à décor de roses et montants cannelés.  
Travail Art Déco.  
134 x 145 x 190 cm.

**80 / 100 €**



**310.** Charles-Edouard JEANNERET dit Le CORBUSIER (1887-1965), édition CASSINA.  
Canapé trois places modèle "LC2", structure en métal tubulaire chromé supportant des coussins garnis et recouvert de cuir blanc.  
Signé et numéroté sur la structure N°143245.  
70 x 70 x 180 cm.  
(petites traces sur le cuir).

**2000 / 3000 €**



**311.** Charlotte PERRIAND (1903-1999) dans le goût de.  
Tabouret tripode en bois sculpté, l'assise en triangle à bords arrondis.  
Travail brutaliste.  
H.: 25,5 cm.  
(restauration).

**60 / 80 €**



**312.** Charles (1907-1978) et Ray (1912-1988) EAMES, d'après, édition ICF Padova production.  
Fauteuil "Lounge Chair" et son ottoman, la coque en placage de palissandre thermoformé recouvert de cuir noir, le piétement cruciforme en acier chromé et laqué noir.  
Étiquette de l'éditeur au revers.  
Fauteuil : 81 x 85 x 85 cm.  
Ottoman : 46 x 66 x 54 cm.

**2000 / 3000 €**



**313.** Ilmari TAPIOVAARA (1914-1999) pour SANCOM éditeur.  
Suite de six chaises modèle "FANETT" à structure en bois, dossier ajouré à barreaux et assise en contreplaqué.  
Marque au revers de l'éditeur.  
86 x 41 x 43 cm.  
(usures d'usage).

**200 / 300 €**



**314.** Vittorio NOBILI (1917-2000).  
Chaise modèle "MEDEA" en contreplaqué moulé, piétement en métal tubulaire laqué noir.  
Estampille au revers.  
83 x 46 x 52 cm.

**400 / 600 €**



**314.1.** Ilmari TAPIOVAARA (1914-1999), édition LAUKAAN PUU.  
Chaise en bois, modèle Pirkka, marquée au fer à chaud au dessous.  
Travail des années 50/60.  
74 x 36 x 389 cm.  
(restaurations aux pieds).

**40 / 60 €**



**315.** Adrien AUDOUX & Frida MINET dit AUDOUX-MINET (XXe).  
Paire de chaises en hêtre, les assises et les dossiers en chanvre tressé, les pieds en gaine.  
Vers 1970.  
84 x 44,5 x 48 cm.  
(manque un barreau, usures, petit accident et restaurations).

**300 / 500 €**



**316.** Adrien AUDOUX & Frida MINET dit AUDOUX-MINET (XXe).  
Fauteuil en hêtre, l'assise et le dossier en chanvre tressé, les pieds en gaine.  
Vers 1970.  
80 x 60,5 x 47 cm.  
(restaurations et usures).

**300 / 500 €**



**317.** Fauteuil en rotin et cannage dit "Emmanuelle" à large dossier.  
Travail des années 70.  
H. 149 cm.  
Largeur 105 cm.

**150 / 200 €**



**318.** Bureau en bois et placage de forme légèrement courbée à double caissons ouvrant par quatre tiroirs et une porte et un tiroir centrale, les poignées de tirage en métal chromé.  
Travail XXe.  
76 x 145 x 68 cm.  
(accidents).

**30 / 40 €**



**319.** Desserte roulante en rotin et bambou, le plateau supérieur amovible, les côtés formant porte-bouteilles, elle ouvre par une porte vitrée en partie basse découvrant une niche.

Sur roulettes.

Travail des années 50/60.

77 x 92 x 50 cm.

(usures).

**50 / 80 €**



**320.** Janine ABRAHAM (1929-2005) et Dirk JAN ROL (1929), dans le goût de.

Suite de quatre fauteuils "soleil" en rotin, piétement en fer forgé.

Travail des années 50/60.

80 x 75 x 62 cm.

(usures et petits accidents).

**150 / 200 €**



**321.** BAUMANN, (dans le goût de).

Fauteuil en bois naturel, le dossier à barrettes et de forme éventail, les accotoirs chantournés.

Travail des années 60/70.

Garniture en mousse et tissu.

87 x 64 x 75 cm.

(petites usures).

**40 / 60 €**



**322.** BAUMANN.

Paire de chaises modèle "TRAINEAU" en bois thermoformé, les assises garnies de tissu.

Travail des années 70/80.

81,5 x 48 x 47 cm.

(usures).

**60 / 80 €**



**323.** Table de salle à manger en bois type Baumann, le piétement quadripode, le plateau circulaire découvrant une rallonge.

Édition Ameublement Français NF.

Travail des années 70.

H.: 75 cm.

Diam.: 112 cm.

Rallonge: 52 cm.

(usures d'usage).

**150 / 200 €**



**324.** Paire de fauteuils en bois, accotoirs en cuir, garniture en tissu. Le dossier inclinable.

Travail des années 80.

81 x 60 x 60 cm.

(usures).

**80 / 120 €**



**325.** Marino LE VAUCOUR (XXème siècle) pour VALLAURIS.

Table basse rectangulaire, le plateau composé de quinze carreaux de céramique formant un fond marin et poissons.

Signé.

Les pieds et la structure en fer forgé laqués noir.

Travail des années 70.

45 x 77 x 46 cm.

**30 / 50 €**



**326.** Roger CAPRON (1922-2006).

Table basse rectangulaire, le plateau agrémenté de carreaux de céramique à décor d'herbier, signé. Les pieds en bois de forme circulaire.

34,5 x 118 x 45,5 cm.

(petit éclat).

**100 / 150 €**



**327.** Fauteuil en bois teinté type chalet.

Assise en tissu.

Travail des années 80/90.

68 x 70 x 70 cm.

(usures).

**50 / 80 €**



**328.** Fauteuil en bois teinté, les accotoirs légèrement galbés, garniture en tissu vert.

Travail des années 50/60.

90 x 65 x 88 cm.

(taches).

**40 / 60 €**



**329.** Paire de fauteuils, structure en bois recouvert de garniture jaune moutarde.

Travail des années 50/60.

95 x 80 x 90 cm.

(usures et déchirures à la garniture).

**60 / 80 €**



**330.** Paire de fauteuils en bois teinté à pieds compas, garniture en laine noire et blanche.

Travail des années 50-60.

82 x 60 x 60 cm.

(usures, taches).

**80 / 120 €**



**331.** Table en bois à plateau dépliant type portefeuille.

Travail des années 50/60.

Table pliée : 75 x 80 x 80 cm.

Table dépliée : 750 x 160 x 80 cm.

(usures).

**60 / 80 €**



**332.** Artisans de MAROLLES et du LOIR-ET-CHER sous la direction artistique de Jean TOURET (1916-2004).

Tabouret en chêne à assise circulaire sculptée en nid d'abeille à l'herminette et piétement tripode.

Estampillé au fer MAROLLES avec l'éléphant.  
H. 46 cm.

Diamètre : 28 cm.

(petites usures d'usage).

Note : Modèle reproduit dans le livre "Jean TOURET", Éditions de l'Amateur, 2022, page 208.

**600 / 800 €**



**333.** Artisans de MAROLLES et du LOIR-ET-CHER sous la direction artistique de Jean TOURET (1916-2004).

Tabouret en chêne à assise circulaire sculptée en nid d'abeille à l'herminette et piétement tripode.

Estampillé au fer MAROLLES avec l'éléphant.  
H. 48 cm.

Diamètre : 28 cm.

(petites usures au dessous).

Note : Modèle reproduit dans le livre "Jean TOURET", Éditions de l'Amateur, 2022, page 208.

**600 / 800 €**



**334.** Paire de tabourets de traite ou de vacher tripode en bois teinté, l'assise circulaire.

Travail brutaliste du XXe.

H.: 30,5 cm.

Diam.: 22,5 cm.

**30 / 50 €**



**335.** Tabouret de vacher ou de traite en bois reposant sur quatre pieds.

Travail d'art populaire du XXe.

37 x 33 x 27 cm.

(petites usures).

**20 / 30 €**



**336.** SERFA.

Ensemble comprenant un lit, une table basse et un ensemble modulable composé d'un secrétaire et de deux meubles étagères.

Travail des années 60/70.

Meuble photo avec secrétaire : 170 x 218 x 31 cm.

(usures, à remonter, vendu démonter).

**400 / 600 €**



**337.** Suite de cinq chaises en bois teinté, dossier ajouré, l'assise en skaï.

Travail Scandinave des années 60/70.

83 x 45 x 48 cm.

(deux accidentées, et usures d'usage).

**80 / 120 €**



**338.** POLTRONA FRAU.

Table basse carré en bois et métal, gainée de cuir. Le plateau en verre miroir. Les pieds réglables.

Travail Italien des années 70/80.

27,5 x 87 x 87 cm.

(petites rayures au cuir).

**200 / 300 €**



**339.** Louis PAOLOZZI, XXe, attribué à.

Fauteuil à structure en métal tubulaire laqué noir, accotoirs amovibles en bois.

78 x 55 x 60 cm.

(à retapisser, oxydations).

**40 / 60 €**



**340.** Guy BESNARD (XXe), dans le goût de.

Paire de fauteuils, structure en métal tubulaire laqué noir et garniture en laine bleu, les accotoirs en bois sculpté.

Travail des années 60.

88 x 68 x 85 cm.

**120 / 150 €**



**341.** Martin STOLL (XXe siècle).

Fauteuil en coque de bois courbé et métal chromé, les manchettes d'accotoirs garnies de skaï, garniture en laine.

Travail des années 70/80.

Étiquette d'éditeur au revers.

84 x 60 x 63 cm.

**100 / 150 €**



**342.** Desserte roulante rectangulaire en laiton à deux plateaux de verre, le plateau supérieur amovible.

Travail des années 1970.

60 x 73,5 x 49 cm.

(usures et petites éclats au verre).

**20 / 40 €**



**343.** Aksel KJERSGAARD (XXe siècle), pour ODDER éditeur.

Semainier en bois teinté.

Travail des années 70.

106 x 43 x 39 cm.

**400 / 600 €**



**344.** Table basse rectangulaire à coins arrondis en bois et entretoise en bois teinté noir.

Estampille au fer au revers F.G.S Brevettato.

Travail Italien des années 70/80.

41 x 89,5 x 39 cm.

(taches).

**80 / 120 €**



**345.** Table de salle à manger à piètement en métal chromé, le plateau circulaire en bois laqué blanc, avec une allonge.

Travail des années 70.

H.: 75 cm.

Diam.: 115 cm.

Allonge : 115 x 49 cm.

(usures).

**150 / 200 €**



**346.** Joe COLOMBO (1930-1971) pour Elco BELLATO.

Table de chevet modèle "robot" en plastique thermomoulé blanc, reposant sur trois roulettes.

Marque sous la tablette.

Vers 1970.

H.:44 cm.

Diam.: 39 cm.

(quelques rayures d'usage).

**80 / 100 €**



**347.** Vico MAGISTRETTI (1920-2006) pour KARTELL.

Suite de quatre chaises modèle "MAUI" en plastique moulé bleu clair, les pieds en métal chromé.

Marque au revers.

78 x 46 x 42 cm.

(petites usures d'usage).

**60 / 80 €**



**348.** Paire de fauteuils "TULIPE" en plastique blanc, garniture en tissu orange et jaune, l'assise pivotante.

Travail des années 70.

79 x 64 x 56 cm.

(usures, accidents).

**20 / 40 €**



**348.1.** Hans Nick ROERICHT (1932) pour WILKHAHN.

Série de trois chaises modèle "190", la coque plastique blanc et garniture en laine marron, le piètement en métal chromé à système pivotant.

Étiquette d'éditeur au revers.

Travail des années 70/80.

83,5 x 56 x 57 cm.

(petites usures d'usage et manque des vis sur une chaise).

**100 / 150 €**



**349.** EYREL.

Deux chaises pliantes en métal chromé, garniture en skaï beige.

Travail des années 70.

79 x 51 x 44 cm.

(oxydation, restaurations, accident à la garniture).

**20 / 40 €**



**350.** Lot comprenant :

- Tabouret en bois et assise en skaï, REINER modell. Piètement tripode. H.: 51,5 cm.

- Chaise en bois et garniture de tissu vert, le dossier en gondole.

Étiquette au revers " Siège SELF Production L. Ferchaud, Fontenay le Comte". Travail dans le goût scandinave des années 70.

H.: 68 cm.

(petites usures).

**20 / 40 €**



**351.** Olivier MOURGUE (1939).

Dos à dos modèle "WHIST" à structure en métal chromé recevant deux assises et dossiers en cuir noir.

65 x 150 x 70 cm.

(infime oxydation).

**400 / 600 €**



**352.** Deux chaises en bois, métal et mousse, la garniture en laine jaune.

Travail des années 70.

H.: 77 et 62 cm.

**10 / 20 €**



**353.** Table basse à plateau en verre fumé rectangulaire, le piètement en métal chromé à quatre demi-cercles.

Travail des années 70.

32 x 100 x 50 cm.

(éclats au verre).

**40 / 60 €**



**354.** Secrétaire en bois teinté et contreplaqué ouvrant par un abattant en façade et trois tiroirs en partie basse, les tiroirs à décor de tressage en osier. Pieds compas.

Travail des années 70/80.

150 x 90 x 44 cm.

(accidents et manques à l'osier).

**60 / 80 €**



**354.1.** SAUTHON.

Lit évolutif et modulable modèle "KANGOUROU" en chêne et rotin.

Travail des années 60/70.

65 x 62 x 126 cm. et 65 x 62 x 190 cm.

(accidents).

On y joint un secrétaire du même modèle en bois et rotin.

162 x 74 x 45 cm.

(l'abattant accidenté à refixer, usures).

**60 / 80 €**



**355.** Banquette formant lit de repos en bois teinté, la garniture en laine polychrome. Travail scandinave des années 70/80. 70 x 200 x 82 cm environ. (usures, taches).

**100 / 150 €**



**356.** Suite de trois tables gigognes rectangulaires en bois teinté et métal chromé, plateau en verre formant miroir. Travail des années 70/80. 45 x 63,5 x 41,5 cm. (usures, petits éclats au verre).

**40 / 60 €**



**357.** Paire de chauffeuses en velours marron, structure en tige de métal chromé. Travail des années 70/80. 80 x 91 x 93 cm.

**300 / 400 €**



**358.** Paire d'étagères rectangulaires en métal doré et plateau en verre fumé à cinq degrés. Travail des années 70. 176,5 x 82 x 37 cm. (usures).

**150 / 200 €**



**359.** Desserte rectangulaire en métal doré à plateau de verre fumé, un plateau de verre formant tiroir. Travail des années 70. 68 x 99 x 41,5 cm. (usures).

**40 / 60 €**



**359.1.** Suite de quatre tables d'appoint en laiton et plateau de verre fumé. Travail des années 80. 34,5 x 44 x 33 cm ; 30,5 x 38,5 x 29,5 cm ; 38,5 x 51 x 36,5 cm et 58,5 x 35 x 35 cm. (éclats au verre).

**60 / 80 €**



**360.** Henry MASSONET (1922-2005) pour STAMP. Quatre tabourets modèle "TAM-TAM" en plastique bleu, blanc, jaune et rose. H.: 44 cm. Diam.: 31 cm. (usures).

**20 / 30 €**



**361.** Henry MASSONET (1922-2005) pour STAMP. Quatre tabourets modèle "TAM-TAM" en plastique orange. H.: 44 cm. Diam.: 30 cm. (usures).

**20 / 30 €**



**362.** Quatre tables en plastique thermoformé modèle "PUZZLE" couleurs marron, blanc, noir et orange. Empilables. Travail des années 70. 22 x 57 x 57 cm. (accidents).

**80 / 100 €**



**363.** Jean MARAIS (1913-1998). Fauteuil modèle "HOMMAGE À COCTEAU" en métal martelé et laqué blanc et noir, les oreilles découpées en forme de visages. Les pieds sabres. Garniture de l'assise en tissu noir. Travail des années 70/80. 118 x 82 x 84 cm environ. (petits sauts de laque et petites usures au métal).

**1500 / 2000 €**



**364.** Ernst MOECKL (1931-2013) pour HORN COLLECTION. Suite de cinq chaises modèle "KANGOUROU" en résine baydur laqué noir. 77 x 44 x 56 cm. (petites usures d'usage).

**400 / 600 €**



**365.** Tito AGNOLI (1931-2012) pour Mobilier International. Ensemble de salon comprenant trois chauffeuses et deux angles modèle "NOVEMILA" en mousse recouverte de laine noire et marron. Dim. chauffeuse : 62 x 65 x 82 cm environ. Dim. angle : 62 x 86 x 82 environ. (usures et accidents).

**200 / 400 €**



**366.** Giovanni MICHELUCCI (1891-1990). Mobilier de salle à manger en bois comprenant :

- une table rectangulaire ouvrant par quatre abattants découvrant quatre rangements. (75 x 180 x 85 cm).
- une enfilade en noyer ouvrant par quatre portes et deux abattants sur le plateau supérieur découvrant deux niches. (82 x 250 x 60 cm). (petite usures au pied arrière).
- quatre chaises, assise en cuir brun. (77 x 48 x 45 cm).

**1500 / 2000 €**



**367.** Ensemble comprenant :  
 - une étagère secrétaire ouvrant par deux portes, trois tiroirs et deux portes vitrées coulissantes. Poignées de tirage en laiton. 163 x 155 x 54 cm.  
 - un bureau ouvrant par trois tiroirs. Poignées de tirage en laiton. 78 x 100 x 55 cm.  
 Travail des années 50/60.  
 (vendu démonté, usures, rayures).

**100 / 150 €**



**368.** Verner PANTON (1926-1998) pour VITRA.  
 Suite de six chaises modèle "PANTON" en plastique vert.  
 H.: 82 cm.

**300 / 500 €**



**369.** Table à plateau carré portefeuille en stratifié gris. Le piètement en bois laqué noir.  
 Travail XXe.  
 Dimensions non dépliée : 74,5 x 110 x 110 cm.  
 (petites usures).

**60 / 80 €**



**370.** Table basse rectangulaire en métal doré et plastique à l'imitation de l'écaille, plateaux et entretoises en verre dont le supérieur biseauté.  
 Travail des années 80.  
 38 x 106 x 55,5 cm.  
 (petites usures).

**40 / 60 €**



**371.** Chaise en métal et métal perforé laqué gris, modèle "ORCHESTRA".  
 Travail des années 80.  
 79 x 49 x 46 cm.  
 (petites usures).

**30 / 50 €**



**372.** Gerd LANGE (né en 1931)  
 Canapé deux places modèle "DS 125" à structure en bois garni de mousse et garniture en cuir camel, piètement formant accotoirs.  
 74 x 134 x 80 cm.  
 (usures et petit décollage au revers).

**600 / 800 €**



**373.** Table basse rectangulaire en contreplaqué et placage de bois de loupe, décor alterné en échiquier de plaque de laiton.  
 Travail des années 80.  
 30 x 139 x 83 cm.  
 (usures et rayures).

**200 / 300 €**



**374.** Chaise pliante en bois noirci, le dossier à barrettes.  
 Travail des années 80.  
 89 x 39,5 x 54 cm.  
 (petites usures d'usage).

**20 / 40 €**



**375.** Table basse rectangulaire en laiton et plexiglas, à deux plateaux dont un d'entretoise.  
 Travail des années 80.  
 44 x 130 x 80 cm.  
 (usures).

**80 / 120 €**



**376.** Anne de B (XXe).  
 Paire de chevets en bois de forme triangle et en métal chromé, ouvrant par un tiroir.  
 Travail des années 80/90.  
 Estampillé.  
 51 x 44,5 x 32,5 cm.  
 (petites usures d'usage).

**100 / 150 €**



**377.** Table basse ovale en verre et métal chromé à deux plateaux pivotant et socle en verre.  
 Travail du XXe.  
 42 x 88 x 58 cm.

**80 / 120 €**



**378.** ARMANI CASA.  
 Importante table basse en bois laqué noir à décor de quadrillages.  
 30 x 149 x 149 cm.  
 (accidents, usures et manques).

**80 / 120 €**



**379.** Suite de douze chaises en skaï rouge et métal gris.  
 Travail des années 90.  
 H.: 90 cm.  
 (petites usures).

**100 / 150 €**



**380.** Étagère amovible en inox composée de trois montants à fixer au sol et au mur, et composée de sept étagères en contreplaqué noir.  
 240 x 35 x 249 cm environ.  
 (usures, vendue démontée).

**80 / 120 €**



**381.** Fauteuil de bureau pivotant en métal chromé et accotoirs en bois, garniture en skaï gris.  
 Travail des années 90.  
 H.: 84 cm.  
 (petites usures).

**40 / 60 €**





**382.** Table à deux volets pliants en bois et stratifié.

Travail des années 80.

Dimension dépliée : 74 x 115 x 80 cm.

(usures, taches).

**30 / 50 €**



**383.** Banquette de repos en bois teinté noir, les accotoirs courbés gainés de cuir, dossier et assise en cuir noir.

Travail italien des années 80/90.

70 x 206 x 93 cm environ.

**150 / 200 €**



**384.** Table basse octogonale en métal doré à plateau de verre fumé.

Travail des années 80/90.

33,5 x 77 x 77 cm.

(usures, petits éclats au verre).

**40 / 60 €**



**385.** Willy RIZZO (1928-2013), dans le goût de.

Table basse rectangulaire en mélaminé, plateau en inox et verre teinté noir.

27,5 x 126 x 63 cm.

**100 / 150 €**



**386.** Table basse rectangulaire à structure en métal doré, les pieds réunis par une entretoise, le plateau en verre biseauté.

Travail des années 80/90.

41,5 x 114 x 64 cm.

(petites usures).

**40 / 60 €**



**387.** Marc THOUY (XXe), dans le goût de.

Table basse en résine noire formant une femme assise tenant un plateau ovale de verre biseauté.

58 x 130 x 74 cm environ.

(infime éclat au verre).

**150 / 200 €**



**388.** Table basse rectangulaire en métal laqué à deux plateaux de verre biseauté.

37 x 52,5 x 107 cm.

(petites usures).

**40 / 60 €**



**389.** Jean PICART LE DOUX (1902-1982).

Lumière d'été.

Tapisserie en laine imprimée, manufacture Robert Four.

Exemplaire 100, signé au revers par l'artiste.

110 x 173 cm.

**150 / 200 €**



**390.** Edmonde HARBULOT dite GEMMANICK (née en 1937) et atelier Robert FOUR.

Crépuscule.

Tapisserie en laine polychrome, signée en bas à gauche.

115 x 173 cm.

(doublée).

**40 / 60 €**



**391.** Edmonde HARBULOT dite GEMMANICK (née en 1937) et atelier Robert FOUR.

Jamaïque.

Tapisserie en laine polychrome, signée en bas à droite.

106 x 164 cm.

(petites usures).

**40 / 60 €**



**392.** Tapis rectangulaire en laine polychrome à décor de formes géométriques dans les tons marron sur fond blanc.

Travail des années 70.

290 x 200 cm.

(usures, petits accidents).

**100 / 150 €**

# HÔTEL DES VENTES GIRAudeau

ORDRE D'ACHAT OU DEMANDE DE TÉLÉPHONE  
ordre.achat@hdv-giraudeau.fr

VENTE DU .....

- NOM & PRÉNOM\*.....
- ADRESSE\*.....
- CODE POSTAL & VILLE\*.....
- TELEPHONE\*.....
- MAIL\*.....
- NUMÉRO DE CARTE BANCAIRE\*.....
- EXPIRATION\*...../..... CRYPTOGRAMME\*.....

Les informations avec un astérisque \* sont obligatoires. Merci de nous fournir une copie de votre carte d'identité en supplément de ce document.  
Les informations bancaires seront supprimées après la vente.

N° LOT(S)

DESCRIPTION DU OU DES LOTS

ENCHÈRES OU TÉL  
(+ frais de 21%)

Les personnes sollicitant une demande d'enchère téléphonique sont réputées être acquéreur à l'estimation basse.

---

---

---

---

---

DATE :

SIGNATURE :

Les ordres d'achat doivent impérativement nous parvenir au plus tard deux heures avant la vente ou la veille pour les ventes débutant le matin.

Le commissaire-priseur se charge de vous représenter jusqu'au montant que vous indiquez.  
Aucun ordre téléphonique ne sera pris en compte pour une estimation inférieure à 200€.

RETRAIT DES LOTS : les mardi, jeudi & vendredi sans rendez-vous de 9h à 12h et 14h à 17h.

EXPÉDITIONS : L'Hôtel des Ventes ne gère pas les expéditions et n'accepte pas l'envoi de colis prépayés.

**Nos dispositions concernant le Règlement Général sur la Protection des Données est à retrouver dans nos conditions générales de vente consultables sur demande ou directement sur notre site internet.**  
[www.interencheres.com/37002](http://www.interencheres.com/37002)

**BERTRAND JABOT, RÉMI GAUTHIER ET HUGO BENSIAÏAH - COMMISSAIRES-PRISEURS HABILITÉS**  
25 RUE JOSEPH CUGNOT - 37300 JOUÉ-LES-TOURS - 02 47 37 71 71 (OVV 2004529)





Lot 68

BOUVIER