

HÔTEL DES VENTES
GIRAUDEAU



JOUETS ANCIENS
Lundi 15 avril 2024



Lot 64



Lot 14

Lundi 15 avril 2024
10h et 14h

10 H : lots 1 à 203 - 14 H : lots 204 et suivants

Lot 230



Expositions publiques
Vendredi 12 avril de 16h00 à 18h00
Lundi 15 avril de 9h00 à 10h00



INTERENCHÈRES
WWW.INTERENCHÈRES.COM/37002 **LIVE**

Consultant
Jacques Brunet

Ordres d'achat et réservation de lignes téléphoniques :

ordre.achat@hdv-giraudeau.fr

Demandes de renseignements :

contact@hdv-giraudeau.fr

Hôtel des Ventes Giraudeau 25 rue Joseph Cugnot
37300 Joué-lès-Tours - 02 47 37 71 71

Bertrand JABOT, Rémi GAUTHIER & Hugo BENSÂÏAH
Commissaires-Priseurs Associés



Lot 202



Lot 155



Lot 63



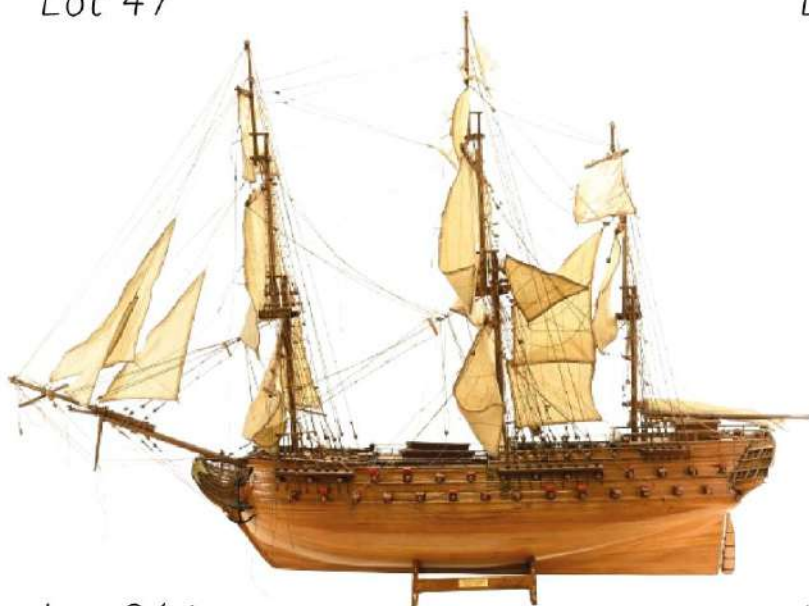
Lot 56



Lot 47



Lot 6



Lot 264



Lot 266

VENTE À 10H



1. Lot de 6 voitures Solido au 1/43ème sur le thème du rallye :

Etat proche du neuf, modèles complets à dépoussiérer, transferts parfaits :

- Peugeot 504v6, blanche.
- Alpha Sud Trophée, rouge.
- Lancia blanche
- BMW, 3.0 CSL, orange.
- Opel Kadet orange.
- Porsche 935 rouge.

15 / 20 €



2. Lot de 6 voitures Solido au 1/43ème sur le thème du rallye :

Etat proche du neuf, modèles complets à dépoussiérer, transferts parfaits :

- Fiat Ritmo, jaune.
- WW Sirocco, noire.
- Fiat Abarth bleue et jaune.
- BMW M3, crème.
- BMW 3i, blanche.
- Renault 5 turbo, noire.

15 / 20 €



3. Lot de 6 voitures Solido au 1/43ème sur le thème du rallye :

Etat proche du neuf, modèles complets à dépoussiérer, transferts parfaits, excepté BMW 350 :

- Lancia Stratos, rouge.
- Alpine Renault bleu métal.
- Alfeta GTV, blanche.
- Citroën Visa, blanche.
- Peugeot 104 ZS, noire.
- BMW 350, blanche (petits éclats sur le capot et le pavillon).

15 / 20 €



4. Lot de 6 voitures Solido au 1/43ème sur le thème des 24h du Mans, à dépoussiérer, transferts incomplets :

- Porsche 936, blanche.
- Porsche 917 blanche.
- Porsche 917 rouge.
- Alpha TT rouge.
- Gulf Ford bicolore bleue et orange.
- Alpine 2LV6 jaune, incomplète.

15 / 20 €



5. Lot de 8 véhicules au 1/43ème, état neuf en boite :

- Austin « La Jaunie ».
- Ferrari Brumm,
- Versailles « La Route Bleue ».
- Trafic Renault « Michelin.
- 4cv Renault.
- Dauphine Renault.
- Ford « Banania »
- Alpha Roméo Mercury.

15 / 20 €



6. Universal Hobbies, moto Honda RC 30, métal et plastique, échelle 1/12ème, état neuf en boite.

10 / 12 €



7. Solido réédition au 1/43ème 3 voitures de course état proche du neuf (pneus blanchis), en boites complètes avec traces de manipulation, inscriptions au stylo, amorces de déchirures aux rabats :

- Porsche « Spyder », gris métal complète de son pilote et de son autocollant (solarisé), traces de frottements sur un côté.
- Maserati 250, rouge, rallonge du pot d'échappement présente, complète de son pilote et de son autocollant (solarisé).
- Jaguar « Le Mans », verte, complète de son pilote et de ses autocollants (solarisés).

5 / 10 €



8. Solido édition originale au 1/43ème 3 voitures de course état proche du neuf (pneus blanchis), en boites complètes avec traces de manipulation, inscriptions au stylo, amorces de déchirures aux rabats :

- Aston Martin verte peinture granuleuse, complète de son pilote et de son autocollant (solarisé).
- Ferrari rouge, peinture brillante, complète de son pilote et de son autocollant (solarisé).
- Lotus F1, vert foncé, complète de son pilote et de son autocollant (solarisé).

50 / 70 €



9. Solido édition originale au 1/43ème 2 voitures de course état proche du neuf, en boites complètes avec traces de manipulation, inscriptions au stylo, amorces de déchirures aux rabats :

- Cooper F1verte avec sa rallonge d'échappement, complète de son pilote autocollant solarisé.
- Vanwall verte vert mat, complète de son pilote autocollant solarisé.

35 / 60 €



10. Solido édition originale au 1/43ème 2 cabriolets, état neuf, en boites :

- Simca Océane turquoise, complète de sa conductrice, pare-brise bien clair, peinture semi mate(origine).Boite rouge complète petites déformations sur un côté prix indiqué au crayon de papier.
- Mercedes 190SL, bordeaux métal, complète de son conducteur, pare-brise bien clair peinture brillante. Boite jaune complète avec petite déformation aux rabats.

100 / 200 €



11. Majorette, Lot de 12 véhicules principalement 1/55ème :

- 9 Semi-remorques avec neuf sous blister non ouvert :

- 4 Camions van sous blister, non ouverts.

On y joint : 11 pièces divers voitures et accessoires en l'état.

40 / 60 €



12. Majorette, Lot de 8 Semi-Remorques au 1/60ème, complets à dépoussiérer, quelques éclats sur les cabines :

- 3 camions citerne : « Texaco », « Shell » et « Mobil ».

- 1 porte voiture avec ses 5 véhicules.

- 1 porte container.

- 1 camion benne.

- 1 camion transport de chevaux.

- 1 camion plateau avec son voilier (complet).

30 / 60 €



13. Majorette Ensemble de 7 Semi-Remorques au 1/60ème, à dépoussiérer, quelques éclats sur les cabines :

- 1 porte voitures avec 2 véhicules.

- 2 camions bâchés : « Michelin & Bourgey Montreuil ».

- 3 camions citernes : « Agip, Esso & Elf ».

- 1 camions caisse rigide « Yorkie ».

30 / 60 €



14. Solido édition originale au 1/43ème 2 cabriolets, état neuf, en boites :

- Alpha Roméo turquoise, complète de sa conductrice, pare-brise bien clair, peinture mate(origine). Boite rose, complète, petite amorce de déchirure et inscription de prix au crayon de papier, sur un rabat.

- Renault Floride blanc mat intérieur rouge, couleur peu courante, avec sa conductrice, pare-brise bien clair. Boite bleue , complète , petite amorce de déchirure, sur un rabat.

100 / 200 €



15. Lot de 4 véhicules au 1/43ème en l'état, Corgi, Solido et Burago.

5 / 10 €



16. Ensemble de deux voitures au 1/43ème, état neuf en boite :

- Solido, Lancia Flaminia, coupé gris clair intérieur rouge, version à portes ouvrantes, boite complète, petite amorce de déchirure, sur un rabat, salissure due au stockage.

- Mercury, Lancia Flaminia berline bicolore noire toit gris, pare-brise légèrement mat (origine). Boite complète, bien rigide aux couleurs vives.

80 / 120 €



17. Solido, 2 autocars Chausson, neufs et complets en boite d'origine

Version à plancher démontable. Ensemble rare dans cet état.

- Autocar Chausson de la Citram bleu, liseré jaune. Ville de Bordeaux. Boite bleue complète, marquages complets et bien nets. Un coin ouvert.

- Trolley bus sur caisse Chausson vert et gris. Ville de Bordeaux, perches intactes. Boite complète, marquages complets et bien nets, un coin ouvert et amorce d'ouverture sur un grand côté.

100 / 150 €



18. Corgi Toys, deux voitures de course état neuf en boites:

- Vanwall verte, N°3 pare-brise bien clair, version sans pilote. Boite complète, bien rigide, enfoncement avec une amorce de perforation sur un grand côté avec son flyer du Club Corgi.

- Lotus Mark 11, Le Mans Racing Car, bleue N°3, pare-brise bien clair, version sans pilote, avec sa cale. Boite complète bien rigide aux couleurs soutenues, inscription sur un rabat au crayon de papier, flyer reprenant les nouveautés du catalogue présent.

50 / 80 €



19. Corgi Toys, deux cabriolets anglais au 43/ème, état neuf en boites :

- M.G.A, rouge intérieur crème, pare-brise bien clair sans cassure. Boite complète bien rigide, couleurs vives, inscription du prix au crayon de papier sur un rabat, flyer reprenant les nouveautés du catalogue présent.

- Triumph TR2, blanche sièges rouges, pare-brise bien clair sans cassure. Boite complète bien rigide, couleurs vives, enfoncement sans perforation sur un grand côté.

70 / 120 €



20. Mercury, 4 voitures de course, au 1/43ème, état neuf en boite :

- Lancia D50 rouge, avec son pilote, N°12. Boite complète, avec petites déchirures aux rabats.

- Lancia D24, rouge N°92, intérieur bleu version sans pilote. Boite complète, traces de frottements aux arêtes.

- Maserati rouge N°24, avec son pilote. Boite complètes petites perforations sur un petit côté et frottements aux arêtes.

- Mercedes couleur argent, sans pilote, N°24. Boite complète traces de frottement aux arêtes.

80 / 100 €



21. Corgi Toys, 3 berlines au 1/43ème, état neuf en boîte avec leurs flyers publicitaires :

- Jaguar 2.4l blanche, plancher tôle, boîte aux couleurs vives, complète déformée sur un grand côté.

- Vanguard 3 Standard, bicolore, vert d'eau toit rouge, plancher moulé, trace de frottement de boîte sur le toit, boîte aux couleurs vives frottement aux arrêtes.

- Fiat 1800 bleue, planché zamac intérieur jaune, boîte jaune et bleue, complète, traces de frottements aux arrêtes.

60 / 80 €



22. Corgi Toys, 3 véhicules au 1/43ème neufs en boîtes :

- Aston Martin DB4, jaune, boîte bleue et jaune complète couleurs nettes, frottements aux arrêtes.

- Austin A40 Samlton 2 portes, bicolores 2 tons de bleu, boîte, bleu et jaune, complète, inscription au crayon de papier sur un rabat.

- Austin Haley, rouge sièges bicolores rouge et beige, pare-brise bien clair, boîte complète petite déformation sur un rabat, flyer publicitaire présent.

60 / 80 €



23. Ensemble de 2 véhicules, état proche du neuf au 1/43ème , en boîte:

- Norev Renault 4CV, sans déformation de la rhodialite, pneus blancs jantes rouges, complète de son antenne, boîte complète, bien rigide, à la couleur, petites traces de frottements et roussissures, étiquette rhodialite bleue et blanche présente, un flap détaché mais présent.

- Corgi Toys, tracteur Massey Ferguson bicolore crème et rouge avec pelle, transferts parfaits, petit manque de peinture à l'articulation du bras de levage, boîte complète bien rigide, inscription de prix au crayon de papier sur un rabat.

50 / 80 €



24. Crescent Toys, 4 voitures de courses, au 1/43ème état proche du neuf en boîte :

- Ferrari 2.5l rouge n°5, rouge pilote blanc peinture mate(origine), sans manque, boîte complète bien rigide, inscription au crayon de papier sur un rabat et sur le coin d'un grand côté.

- Maserati 2.5l rouge n°3, rouge manque de peinture sur le casque blanc du pilote, boîte complète déformation un grand côté, inscription au crayon de papier sur un rabat et sur le coin d'un grand côté.

- B.R.M, MK2, verte n°7, peinture mate sans manque, boîte complète amorce de déchirure sur un rabat, flaps déformés, inscription au crayon de papier sur un rabat et sur le coin d'un grand côté.

- Aston Martin DB3S, blanche pilote bleu, n°6, peinture mate parfaite transfert complet, boîte déformée un rabat et un flap partiellement détachés.

45 / 50 €



25. Ensemble de 4 voitures de course au 1/43ème neuves en boîtes :

- CrescentToys, Connaught2l, verte pilote blanc, n°8, traces blanches facilement nettoyables, boîte complète déformation un grand côté, inscription au crayon de papier sur un rabat.

- Crescent Toys, Mercedes couleur argent, pilote blanc n°12, petites traces de frottement aux ailes, boîte déformée un flap partiellement détachés, inscription au crayon de papier sur un rabat.

- CrescentToys, Gordini bleue, pilote blanc n°14, peinture mate, boîte complète déformation un grand côté, inscription au crayon de papier sur un rabat.

- Mercury, Ferrari « Supersqualo » rouge avec son pilote amovible blanc, n°66, boîte complète, couleurs bien nettes, une perforation sur un côté due à un axe de roue. (petit commentaire inscrit sur l'envers d'un rabat relatant la dernière sortie en compétition du modèle).

45 / 50 €



26. Mercury ensemble de 5 voitures de tourisme au 1/43ème, état neuf :

- Fiat 600 Multipla bicolore rouge et noire, intérieur beige, boîte complète, bien rigide traces de frottement aux ouvertures.

- Fiat 600 Multipla bicolore 2 tons de vert, intérieur beige, boîte complète, bien rigide traces de frottement aux ouvertures.

- Fiat 600, verte, pneus gris, boîte blanche traces de légères salissures.

- Fiat Nova 1100 verte, pneus gris, sans boîte.

- Lancia Appia gris beige, boîte complète, bien rigide traces de frottement aux ouvertures.

60 / 70 €



27. JEP, 3 voitures de tourisme au 1/43ème :

- Panhard Dyna 56, verte, complète, coque plastique sans déformation, plancher en métal moulé avec pare-chocs solidaires, sans boîte.
- Renault Dauphine bleu drapeau, coque plastique sans déformation, plancher en métal moulé avec pare-chocs solidaires. Phares en plastique translucide. Boîte à la couleur, complète aux couleurs vives, inscription du prix au crayon de papier sur un rabat.

- Simca Versailles bicolore jaune et noire, importante déformation de la coque, plancher en métal moulé avec pare-chocs solidaires sans déformation, boîte coffret à la couleur, complète de sa cale intérieure, ensemble bien rigide petite trace de salissure sur le couvercle (stockage).

80 / 100 €



28. CIJ, ensemble de 4 Renault Dauphinoise neuves en boîtes, (édition originale) :

- Version Poste, verte, boîte complète, couleurs bien vives, petite amorce de déchirure au rabat d'ouverture, inscription de prix au crayon de papier sur un rabat.
- Version Gendarmerie, bleu drapeau avec son antenne et la pointe du capot pour son maintien, boîte complète, couleurs bien vives, inscription de prix au crayon de papier sur un rabat.
- Version fourgon gris clair, boîte complète, couleurs bien vives.
- Version caisse vitrée, 2 petites têtes d'épingle au-dessus de la portière gauche, boîte complète, couleurs bien vives, inscription de prix au crayon de papier sur un rabat.

140 / 200 €



29. CIJ, ensemble de 4 Renault Colorale 800kgs neuves en boîte :

- Version Taxi, bicolore noire & jaune, transferts parfaits, compteur présent, boîte complète bien rigide, couleurs vives.
- Version Savane, beige grands espaces latéraux sans montant, étiquette de prix présente, légère déformation des jantes, boîte complète bien rigide, couleurs vives, inscription au crayon de papier sur un rabat.
- Version fourgon fermé, vert bouteille mat, boîte complète bien rigide, couleurs vives, petite perforation sur un côté.
- Version Prairie bleu nuit mat, jantes métal, pneus jaunis, boîte complète bien rigide, couleurs vives, inscription au crayon de papier sur un rabat, quelques roussissures sur les flaps.

180 / 250 €



30. CIJ, Renault tracteur fardier, bleu soutenu au 1/43ème, en boîte :

- Modèle proche du neuf, chargement d'origine avec son fanion rouge accroché à l'arrière des grumes, roue de secours présente avec son système de maintien (ressort en place). Boîte complète, amorce de déchirures aux rabats, déformation de l'ensemble.

50 / 80 €



31. CIJ, Renault tracteur semi-remorque, au 1/43ème, en boîte :

- Modèle proche du neuf, 2 tons de vert, bache métallique sans déformation, roue de secours présente avec son système de maintien, (ressort en place), jantes l'gère déformation sur l'une d'elle.

- Boîte complète traces de frottement aux arrêtes, et légères salissures (poussière) dues au stockage.

50 / 80 €



32. CIJ ensemble de 2 camions Renault sur le thème des travaux public :

- Camion grue orange peinture et cabine parfaite pas de rayures sur le toit, jantes rouges, système levage fonctionnel crochet boule présent, accident au godet, boîte complète, déformation et amorces de déchirure aux rabats.
- Camion benne, vert système de levage de benne fonctionnel, levier présent, traces d'oxydation sur l'essieu avant, peinture semi brillante (origine), boîte complète bien rigide, couleurs nettes.

65 / 80 €



33. Quiralu, deux modèles de micro-voitures, neuves en boîte :

- Isetta Velam, blanche et grise, peinture parfaite, boîte complète bien rigide traces de frottements aux arrêtes, traces d'inscription au crayon de papier sur un côté.
- Messerschmitt, auto-scooter rouge ailes blanche coque plastique, bien clair avec son conducteur, pneus partiellement tachés, boîte complète légères déformations, frottements aux arrêtes, amorce de déchirure sur un rabat.

100 / 180 €



34. Quiralu, deux véhicules au 1/43ème état proche du neuf en boîte :

- Jaguar cabriolet XK140 bleu intérieur rouge capote beige clair, pneus partiellement tachés, un petit éclat sur le montant gauche du parebrise, version sans volant ni tableau de bord, boîte complète avec amorces de déchirures aux rabats d'ouverture, légère déformation de l'ensemble.

- Simca Marly deux tons gris et vert modèle avec glaces en plexi, peinture parfaite, boîte complète à la couleur avec sa mention plexiglas, pour le vitrage, petite déformation aux rabats.

80 / 100 €



35. CIJ, 4 voitures au 1/43e, état proche du neuf en boîte :

- Renault Dauphine gris vert pale, une jante et son pneu déformé, peinture parfaite, boîte bien rigide avec inscription de prix au crayon de papier sur un côté.

- Renault Frégate bordeaux noir, plancher signé en biais « La Frégate », jantes jaunes, peinture parfaite, boîte bien rigide aux couleurs nettes.

- Volkswagen, coccinelle avec petite lunette, couleur gris vert métallisé, deux cloques sur la peinture d'une porte, jantes rouges, boîte bien rigide aux couleurs nettes.

- Mercedes 220, bordeaux, jantes rouges reteintées façon chromes(origine), peinture parfaite, boîte bien rigide avec inscription de prix au crayon de papier sur un côté.

On y joint une boîte vide de Renault Dauphine avec inscription au crayon de papier sur les côtés et les rabats.

120 / 180 €



36. CIJ, ensemble P.T.T, neuf en boîte, (papier d'emballage d'origine présent) se composant :

- d'un fourgon Renault 1000 kg gris transferts parfaits.

- d'une remorque grise.

- 2 poteaux télégraphiques.

- 2 rouleaux de fils laiton.

Boîte complète, bien rigide, couleurs nettes, un côté de rabat avec petite amorce de déchirure.

130 / 190 €



37. CIJ, lot de deux véhicules, état proche du neuf :

- Renault 4cv grise, jantes rouges, peinture parfaite, sans boîte.

- Renault autocar jaune filet bleu au pochoir, échelle présente, jantes rouges, peinture parfaite, boîte complète, couleurs nettes, petite déchirure sur un rabat.

60 / 90 €



38. Lot de 3 voitures américaines au 1/43ème, état neuf en boîtes :

- Mercury, Cadillac Eldorado, verte, intérieur bicolore beige & bleu logo Cadillac doré, pare-brise clair, modèle parfait, boîte complète bien rigide aux couleurs nettes, traces de manipulation.

- CIJ, Chrysler Windsor bicolore gris bleu, toit bleu soutenu, jantes plastique jaune chromé, boîte complète bien rigide aux couleurs nettes, petites traces de salissure(poussière).

- CIJ, Plymouth Belvédère, bicolore, rouge toit et filets beige modèle parfait, boîte complète, déformée sur un coin avec amorce de déchirure, couleurs nettes.

90 / 120 €



39. Quiralu deux Mercedes coupé 300SL, au 1/43ème, état neuf en boîte :

- 1er modèle : rouge toit blanc pneus blancs surlignage des logos et la calandre argent, boîte complète frottements aux arrêtes colleurs et textes nets.

- 2ème modèle : blanc toit vert foncé, surlignage des logos et la calandre argent, boîte complète à recoller, déformation, déchirure sur la demi-longueur au niveau de la pliure d'un grand côté.

100 / 120 €



40. France Jouet, deux camions GMC, avec leur remorque échelle voisine du 1/43ème, état proche du neuf en boîte

- GMC vert clair avec benne articulée couverte d'une bâche crème en métal, de frottement de boîte sur le dessus, remorque avec benne fixe bâche crème métal, boîte complète à la référence enfoncement sur le côté du rabat d'ouverture.

- GMC citerne vert foncé et marron jaune, avec sa remorque, peinture parfaite, boîte complète couleurs et textes nets, pas de déformation.

40 / 45 €



41. France Jouet, deux camion CMC, échelle voisine du 1/43ème, état neuf en boîte :

- GMC balayeuse et arroseuse ocre jaune et vert, complète de son rouleau, transferts parfaits, modèle peu courant dans cet état, boîte à la référence, manque la languette d'un rabat.

- GMC benne carrière, vert clair benne articulée ocre jaune, boîte à la référence, complète amorce de déchirure sur un rabat, inscription au crayon de papier sur un rabat.

35 / 40 €



42. Dinky Toys lots de 8 pièces en épave :

- Citroën traction, Simca coupé, voiture de course, Ford bêtaillère, Auto Union, Camion entrepreneur, coupé de ville, et une pompe à essence.

10 / 15 €



43. Dinky Toys, 3 Simca état proche du neuf à dépoussiérer en boîte :

- Simca Ariane Taxi noire toit rouge 24ZT, renumérotée 542 sur la boîte, une rayure sur l'arrière du toit, vitrage bien clair, pneus jaunis, boîte complète rigide aux couleurs et texte bien nets, amorce de déformation sur un côté du au plot taxi fixé sur le toit du véhicule.

- Simca Chambord réf. 24K, beige foncé, toit rouge, trace de démoulage sur le bas du pare-chocs avant, boîte complète rigide aux couleurs et texte bien nets, inscription du prix au crayon de papier sur un rabat, petite amorce de déchirure sur un côté.

- Simca Versailles réf. 24Z, version jaune toit noir, petit manque de peinture sur le toit (frottement de boîte), boîte complète rigide aux couleurs et texte bien nets, inscription au crayon de papier sur un rabat.

140 / 200 €



44. Lot de 2 remorques, état proche du neuf :

- Dinky Toys, réf. 70, remorque jaune, bâche vert peinture parfaite, boîte complète bien rigide, couleurs et texte nets.

- JRD, remorque 3 essieux « Transports internationaux » version blanche et orange, petit accident sur l'auto collant droit au niveau du G de Genève, complet de ses portes, 2 têtes d'épingle au toit et aux saillants arrière, sans boîte.

55 / 80 €



45. Dinky Toys, deux Renault 8 état proche du neuf en boîte :

- Renault 8 Gordini réf. 1414 bleue n°36 avec son pilote, autocollants tachés à repositionner pour celui de gauche, petit craquelage au niveau des bandes blanches du toit et du capot arrière, phares diamants présents, boîte rigide aux couleurs bien vives languette revendeur présente, trace d'inscription de prix au crayon de papier sur un rabat.

- Renault 8 Major, réf. 517, jaune paille, plancher anodisé, peinture parfaite, boîte rigide aux couleurs bien vives languette revendeur présente, trace d'inscription au crayon de papier sur les 2 rabats.

90 / 100 €



46. Dinky Toys, France, deux Citroën DS break, état proche du neuf, à dépoussiérer, en boîtes. Ces boîtes avaient été stockées neuves à plat, d'où leur état exceptionnel.

- Citroën DS Familiale, réf. 539 bronze toit blanc, pneus blancs nervurés, vitrage bien clair, boîte parfaitement formée, aux couleurs bien vives.

- Citroën DS Ambulance réf. 556, gris bleu toit blanc, transferts avec caractères A et M non alignés, petit manque à la base d'un M sur le côté droit, pneus noirs, boîte parfaitement formée, aux couleurs bien vives, inscription au crayon de papier sur un rabat.

100 / 140 €



47. Dinky Toys, France : ensemble « secours Autoroutier » à dépoussiérer, état proche du neuf, sans boîte :

- Camion Berliet réf. 589A, orange dépannage : transferts complets, manque l'antenne, une tête d'épingle sur les saillants du toit.

- Renault 4L orange réf. 518A complète de son antenne, transferts complets.

- Peugeot J7 orange réf. 570A, manque l'antenne, complet de ses accessoires : Panneau de toit avec phares diamant, 2 panneaux de circulation grand format avec leurs supports, 2 personnages, 6 bornes rouges, deux panneaux routiers.

250 / 350 €



48. Dinky Toys Anglais : deux ambulance état proche du neuf à dépoussiérer, en boîte :

- Daimler réf. 253, blanc mat, petites têtes d'épingles aux ailes sur cette peinture très fragile, boîte parfaitement formée, aux couleurs bien vives, inscription au crayon de papier sur un rabat.

- Superior Criterion, réf. 263, blanche filets rouge, complète de son brancard, transferts parfaits, boîte complète avec traces de manipulation aux rabats, déformation sur un côté.

40 / 60 €



49. Dinky Toys, France, deux caravane, état proche du neuf, à dépoussiérer, en boîtes. Ces boîtes avaient été stockées neuves à plat, d'où leur parfait état.

- Caravane réf. 811, beige toit blanc, filets rouges, vitrage bien clair, petites têtes d'épingle aux saillants, boîte complète, bien rigide, inscription au crayon de papier sur un rabat.

- Caravane Caravelair « Armagnac 420 », réf. 564, bleu et blanc, toit légèrement solarisé, porte ouvrante, flèche en parfait état, boîte parfait état inscription au crayon de papier sur un rabat, (Cette boîte avait été stockée neuves à plat, d'où son parfait état

50 / 80 €



50. Dinky Toys Anglais : quatre véhicules :

- Voiture de Lady Pénélope, réf. 100, rose, capot coulissant bien clair avec ses deux personnages, missile de calandre présent, embout déformé, manque les missiles arrières, mécanisme non fonctionnel à revoir, boîte complète, amorces de déchirures aux languettes, inscription au crayon de papier sur un rabat.

3 voitures « Old Timer » état proche du neuf, complète, sans boîtes :

- Morris Oxford, jaune, ailes bleues.

- Ford T, bleue, ailes noires, avec ses deux personnages.

- Ford T du Père Noël, blanche et rouge avec transferts bien lisibles et son personnage.

70 / 100 €



51. Dinky Toys, France, deux Peugeot, état proche du neuf, dépoussiérer, en boîte (boîtes stockées à plat d'où leur parfait état)

- 403 Familiale, réf. 24F, bleu gris, roues convexes, mascotte de capot bien formée, boîte complète, bien rigide, inscription au crayon de papier sur un rabat.

- 403 berline réf. 34B, bleu turquoise foncé, roues convexes, mascotte de capot bien formée, boîte complète, bien rigide, inscription au crayon de papier sur un rabat.

80 / 120 €



52. Dinky Toys Anglais : 3 engins de travaux public, état proche du neuf, complets sans boîte :

- Grue Coles, réf. 972, orange et jaune, systèmes de levage fonctionnels, crochet d'origine présent, petits éclats sur le support de flèche, transfert parfait.

- Camion toupie ciment, réf. 960, orange et gris, jantes noires, système de rotation de la benne fonctionnel, petit éclat sur le bas de la goulotte.

- Elévateur chargeur, réf. 964, jaune et bleu, jantes bleues, tous système fonctionnels, tapis caoutchouc parfait, éclats minimes sur les saillants du socle.

80 / 100 €



53. Dinky Toys, France, 3 Renault Estafette, état proche du neuf, à dépoussiérer, en boîte.

- Miroitier, réf. 564, rouge complet de ses deux panneaux St Gobain et de sa roue de secours, petits éclats aux saillants du bas de caisse gauche, boîte parfaite, avec inscription au crayon de papier sur un rabat.

- Pick Up, réf. 563, orange bâche verte, peinture semi mate, boîte parfaite, avec inscription au crayon de papier sur un rabat.

- Camping avec toit sur-élevé réf. 565, complète de toutes ses portes plastique décoloré, phares diamants, pas de défaut sur la peinture, boîte complète de la languette revendeur, couleurs bien vive, traces de manipulation aux rabats, inscription au crayon de papier sur un rabat.

130 / 180 €



54. Dinky Toys France réf. 571, Saviem SB2, van transport de chevaux,

Bleu, flancs imitation bois, toit blanc. Etat proche du neuf, complet de son sulky & de son driver, sans boîte ni diorama.

150 / 200 €



55. Dinky Toys France réf. 882, Peugeot 404 rouge, avec son étoile Pinder sur le toit,

accompagnée de sa caravane Caravelair, ensemble à dépoussiérer, petites têtes d'épingle aux saillants de la caravane décalcomanies sans manque, le E de Pinder à recoller sur la porte de la caravane, sans boîte ni ours.

140 / 200 €



56. Dinky Toys France réf. 881 GMC Pinder avec sa remorque, accompagnée de 4 fauves,

ensemble complet à dépoussiérer hayon et treuil du camion présent, transferts bien nets. Sans boîte, On y joint quelques décalcomanies et logos en carton sur le thème du cirque.

190 / 250 €



57. Dinky Toys France, deux voitures de courses :

- Ferrari rouge N°4 réf. 23J, jante chromées convexes, état proche du neuf, petit éclat au casque du pilote, boîte complète bien rigide couleurs nettes, inscription au crayon de papier sur un rabat, petites salissures (poussières) aux arrêtes.

- Talbot Lagot bleue réf. 23H, N°6, petits au casque du pilote, jante à la couleur, sans boîte (d'origine).

50 / 70 €



58. Dinky Toys France & Angleterre, 6 voitures de courses, sans boîtes à dépoussiérer :

- Lotus F1, N°7, (GB) rouge métal, complète, échelle voisine du 1/43ème.
- Mac Laren, N°5, (GB), bleue et blanche, complète de ses rétroviseurs, 1/43ème.
- Ferrari 312P, N°60, (FR), rouge complète 1/43ème.

Alpha Romeo 33 Tipo N°36 (GB), rose petit éclat aux saillants, 1/43ème.

- Surtees 185, N°14, (FR), rouge, complète 1/43ème.

- Dragster Freball, (GB), jaune et rose, transfert de capot décollé mais présent, jaune et rose, échelle voisine du 1/43ème.

80 / 100 €



59. Dinky Toys France, Citroën 2CV réf. 24T, version 1b, gris or métallisé 1 feu arrière, jante à la couleur, état proche du neuf, sans boîte. (ce modèle était vendu soit en boîte de 6 ou en étui individuel)

75 / 90 €



60. Dinky Toys France, lot de 2 tubes HY Citroën, à dépoussiérer, état proche du neuf en boîtes.

- Gervais deuxième version, réf. 561, blanche et bleue, transferts « Glaces Gervais » parfaits, 1 tête d'épingle sur une aile arrière, plancher peint, jante concaves bleue, boîte complète aux couleurs vives, inscription au crayon de papier sur un rabat.

- Camionnette grise réf. 25C, 2 pneus déformés, jantes convexes à la couleur, boîte complète, couleurs nettes, légère déformation aux rabats, inscription au crayon de papier sur un rabat.

150 / 200 €



61. Dinky Toys France, lot de 4 voitures au 1/43ème, à dépoussiérer :

- Fiat 850 réf. 509, jaunes phares et feux arrières diamant, un éclat sur la porte gauche, sans boîte.

- Opel Record coupé, réf. 542, bleue métal, complète, phares diamants, une tête d'épingle sur un bas d'aile avant. Boîte bien rigide aux couleurs vives, complète de sa languette revendeur, inscription au crayon de papier sur un rabat.

- Opel GT 1900, réf. 1421, bleue, porte bagage présent, manque un enjoliveur de roue arrière, sans boîte.

- Simca Chrysler 180 réf. 1409, vert métal intérieur beige, sans boîte

100 / 180 €



62. Dinky Toys France, lot de 3 Peugeot au 1/43ème, à dépoussiérer, en boîte :

- 404, réf. 536, rouge à toit ouvrant, peinture parfaite, décoration des flancs au pochoir bien nette, accompagné de sa remorque mono-roue, fixations des skis présentes, manque les skis. Boîte complète aux couleurs vives, un flap déchiré mais présent.

- 404 break bleu nuit, réf. 525, pneus blancs crantés, banquette rabattable présente mais système cassé, état de présentation proche du neuf. Boîte bien rigide aux couleurs vives, complète de sa languette revendeur, inscription au crayon de papier sur un rabat.

- 404 berline réf. 553, blanc cassé, une tache de décoloration sur le toit, décoration des flancs au pochoir bien nette. Boîte bien rigide aux couleurs vives, légères traces de frottement (poussière), inscription au crayon de papier sur un rabat.

120 / 200 €



63. Dinky Toys France, lot de 3 cabriolet Peugeot au 1/43ème, état proche du neuf, à dépoussiérer:

- 504 réf. 1423, bleue pare-brise clair, sans boîte.

- 204 réf. 511, rouge pare-brise clair intérieur noir, boîte complète bien rigide sans déformation inscription au stylo(prix), sur un grand côté.

- 404 réf. 528, bleu métal, avec sa conductrice, pare-brise clair intérieur rouge, siège basculants, boîte complète bien rigide sans déformation inscription au crayon de papier sur un rabat

220 / 300 €



64. Dinky Toys France, Citroën camionnette « Philips », réf. 587, état proche du neuf, à dépoussiérer, en boîte :

- Véhicule complet, vitrages bien clairs, transfert latéral jaunis sans manque.

- Boîte complète bien rigide, couleurs vives, avec sa languette revendeur, inscription au crayon de papier sur un rabat.

100 / 180 €



65. Dinky Toys France, lot de 2 camions Berliet au 1/43ème, état proche du neuf, à dépoussiérer

- Dépanneuse GAK, réf. 589, rouge, complète inscription au pochoir (retouches), crochet plastique, petites têtes d'épingle sur les ailes avant. Boîte bien rigide, couleurs vives, avec sa languette revendeur, inscription au crayon de papier sur un rabat.

- Benne GAK, réf. 585, cabine bleu, benne orange, avec son hayon amovible, système de levage fonctionnel, sans boîte.

80 / 120 €



66. Dinky Toys France, lot de 3 camions Berliet au 1/43ème, état proche du neuf, à dépoussiérer :

- GAK Bétaillère, réf. 577, verte et jaune, hayon articulé, avec 1 vache (2 à l'origine), roue de secours présente.
- GAK bâché réf. 584 jaune et vert, roues jaune pâle, roue de secours présente.
- GAK Brasseur réf. 588, cabine jaune plateau rouge, complet de ses casiers et fûts, ridelle arrière complète de ses fixations, bas des caractères « Minérales » effacés.

150 / 200 €



67. Dinky Toys Angleterre, ensemble de 4 voitures de courses, en boîtes, état proche du neuf à dépoussiérer :

- Ferrari, réf. 242, rouge N°36, 2 petits éclats sur le « nez », et sur le numéro, capot présent, boîte complète bien rigide couleurs nettes, inscription au crayon de papier sur les rabats.
- Lotus réf. 241 verte N°24, capot présent, boîte complète bien rigide couleurs nettes, inscription au crayon de papier sur les rabats, amorce de déchirure & inscription au crayon de papier sur un rabat.
- B.R.M, réf. 243, verte et jaune N°7, capot présent, boîte complète bien rigide couleurs nettes, inscription au crayon de papier sur un rabat, languette revendeur présente.
- Cooper, réf. 240, bleue bandes blanches, N°20, capot présent, boîte complète bien rigide couleurs nettes, inscription au crayon de papier sur un rabat.

80 / 120 €



68. Dinky Toys France & Angleterre, 5 voitures de sport, sans boîtes à dépoussiérer, état proche du neuf, complètes :

- Fiat Abarth, réf. 143 0(FR), orange, liserés blancs.
- Alpha Roméo, réf. 217 (GB), rose, logos aux trèfles.
- Ferrari P5, réf. 220, rouge brique métal, jantes moulées.
- Lotus Europa, réf. 218 (GB), jaune toit bleu bandes orange et drapeau à damier.
- Carabo Bertone réf. 1426 (FR), vert métal orange et noire.

90 / 120 €



69. Dinky Toys France & Angleterre, 3 cabriolets et un hors-bord, dépoussiérage et nettoyage nécessaire :

- Triumph Spitfire, réf. 114, (GB) gris métal, complète, une griffure sur le coffre arrière, conductrice avec sa ceinture présente, boîte complète bien rigide couleurs nettes, petit enfoncement et inscription au crayon de papier sur un rabat.
- Healey Sport Boat, réf. 796, (GB) version verte et crème remorque orange, ensemble complet, boîte complète bien rigide couleurs nettes, inscription au crayon de papier sur un rabat.
- Austin Healey, réf. 546 (FR), blanche intérieur rouge avec son conducteur, pare-brise légèrement insolé, peinture à nettoyer, petites têtes d'épingles aux ailes, boîte complète bien rigide couleurs nettes, inscription au crayon de papier sur un rabat.
- Ford Thunderbird, réf. 555, (FR), blanche intérieur rouge avec son conducteur, légère fêlure au bas de pare-brise, petits manques de peinture aux saillants des poignées de portes, boîte complète bien rigide couleurs nettes, traces de salissure (poussière), inscription au crayon de papier sur un rabat.

120 / 150 €



70. Dinky Toys, Angleterre, réf. 135 & 118, ensemble complet à dépoussiérer, sans boîte, composé :

- Triumph 2000 blanche, toit bleu, peinture à nettoyer, vitrage bien clair :
- Remorque avec son planeur « Southdown Gliding Club » marquages complets, hayon articulé avec ses marquages, capot légèrement insolé, planeur jaune et rouge avec ses 2 ailes, son empennage de queue, et son lanceur avec ses élastiques d'origine à remplacer.

70 / 90 €



71. Dinky Toys, Angleterre, ensemble de 3 tracteurs état proche du neuf à dépoussiérer :

- Leyland 384, réf. 308, rouge métal, complet, transferts bien lisibles, boîte complète bien rigide couleurs nettes, (poussière), inscription au crayon de papier sur un rabat.
- Muir Hill tractopelle rouge, benne grise articulée, système fonctionnel transfert complet, sans boîte.
- Muir Hill tractopelle, jaune et orange avec excavatrice et benne articulée, système fonctionnel, transfert présent, sans boîte.

60 / 90 €



72. Dinky Toys France, lot de 3 camions Simca au 1/43ème, état proche du neuf, à dépoussiérer :

- Simca cargo miroitier, réf. 33 B, version avec cabine grise plateau vert jantes convexes grises, complet de ses 2 panneaux, transferts parfaits, sans boîte.

- Simca cargo benne réf. 33 A, version à benne striée vert et gris jantes convexes verte, boîte complète bien rigide couleurs nettes, traces de salissure (poussière).

- Simca Cargo « Bailly » réf. 33AN, jaune toit blanc, à nettoyer, peinture parfaite, boîte complète bien rigide couleurs nettes, traces de salissure(poussière), frottement aux angles d'un rabat.

90 / 120 €



73. Dinky Toys, Angleterre, ensemble de 3 voitures, en boîtes état proche du neuf à dépoussiérer :

- Bentley coupé, réf. 194, gris clair, intérieur rouge, mascotte présente, pare-brise clair, capote beige (tête d'épingle sur le rebord), boîte complète bien rigide couleurs nettes, inscription au crayon de papier sur un rabat.

- Rolls Royce, réf. 551, 2 tons de gris mascotte présente, version anglaise plancher français, (modèle anglais, assemblée en France), boîte bien rigide couleurs nettes, inscription au crayon de papier sur un rabat, sans représentation de la voiture, uniquement distribuée pour ce modèle.

- Rolls Royce Phantom V, réf. 198 deux tons de vert, glaces ouvrantes fonctionnelles, mascotte présente, bien rigide couleurs nettes, inscription au crayon de papier sur un rabat.

90 / 120 €



74. Dinky Toys France, lot de 2 camions Unic au 1/43ème, état proche du neuf, à dépoussiérer, sans coffret :

- Multibenne Unic, réf. 38 A, jaune soutenu et gris, peinture parfaite, roues jaunes, système de levage de la benne fonctionnel.

- Multibenne double Unic réf. 805, rouge, noir et gris, roues noires, peinture parfaite, complet de ses deux bennes :

- Citerne Primagaz, à nettoyer, inscriptions bien lisibles sans manque.

- benne grise en plastique, pas de manque.

80 / 100 €



75. Dinky Toys France, lot de 3 voitures au 1/43ème, état proche du neuf, à dépoussiérer, en boîte :

- Maserati Sport 2000, réf. 22A, rouge foncé, intérieur rouge, pare-brise bien clair, boîte bien rigide, couleurs nettes, inscription au crayon de papier sur un rabat.

- Alpha Roméo 1900, réf. 24J, rouge rosé, jante convexes, peinture parfaite, boîte bien rigide couleurs nettes, inscription au crayon de papier sur un rabat, frottements aux coins.

- Aston Martin, réf. 506, N°13verte, intérieur vert avec son pilote, jantes concaves, boîte bien rigide couleurs nettes, inscription au crayon de papier sur un rabat.

70 / 120 €



76. Dinky Toys, Angleterre, ensemble de 4 véhicules de travaux publique, état proche du neuf, à dépoussiérer, sans boîte :

- Road Grader, réf. 963, jaune et orange, complet, tous systèmes fonctionnels.

- Yale, Tractor Shovel,réf. 978, jaune et orange, complet tous systèmes fonctionnels.

- Dozer Shovel,réf. 977, jaune et orange, complet, tous systèmes fonctionnels, chenilles complètes.

- tractor Dozer,réf. 973, jaune et rouge, complet, tous systèmes fonctionnels, capots moteur présent.

70 / 90 €



77. Dinky Toys, Angleterre, ensemble de 2 camions poubelle, état proche du neuf, à dépoussiérer :

- Refuse Wagon, réf. 252, tout métal, beige vert roues convexes rouges, hayon, couvercles et articulation de la benne fonctionnels, boîte complète, petite déformation sur un grand côté, traces de salissures (poussière), inscription au crayon de papier sur un rabat.

- Refuse Wagon réf. 25V, cabine métal vert avec ses autocollants présents, benne plastique grise, complète de ses trappes et marchepieds (fonctionnels), avec ses 2 poubelles, sans boîte.

40 / 50 €



78. Dinky Toys, France & Angleterre, lot de 4 voitures américaines, état proche du neuf, en coffrets présentoir plastique :

- Cadillac Eldorado, (GB), réf. 175, série « Speedwheels », violette toit noir, complète coffret complet de son socle d'identification, et de ses fixations.

- Ford Thunderbird (FR), réf. 1419, verte, complète, coffret complet de son socle d'identification, de sa fixation et de sa notice.

- Ford Galaxie,(FR), réf. 1402, violet foncé, petits éclats au planché, coffret avec son socle d'identification, capot plastique non origine(trop petit).

160 / 250 €



79. Dinky Toys France, lot de 2 F1, état proche du neuf, à dépeussier, en boite :

- Ferrari réf. 1422, rouge N°26, complète pots d'échappements présents, boite aux couleurs vives, sans déformation, inscription au crayon de papier sur un rabat.

- Matra réf. 1417, bleue N°17, complète pots d'échappements présents, boite aux couleurs vives, sans déformation, inscription au crayon de papier sur un rabat.

70 / 90 €



80. Dinky Toys France, lot de 4 voitures de courses, état proche du neuf, à dépeussier, en coffret présentoir plastique :

- Porsche Carrera 6, réf. 503, blanche et rouge, transferts parfaits, manque un feu arrière, coffret légèrement solarisé, complet de son socle d'identification.

- Ford GT réf. 215, blanche N°7, à nettoyer, petite tête d'épingle sur l'avant, transferts parfaits, phares diamants présents, coffret légèrement solarisé, complet de son socle d'identification.

- Matra 630 réf. 1425, bleu France N°5, feux arrière et essuie glaces présents, coffret légèrement solarisé, complet de son socle d'identification, amorce de cassure sur un angle.

- De Tomaso Mangusta, rose soutenu et blanche, N°7, complète, transferts parfaits, coffret légèrement solarisé, complet de son socle d'identification.

100 / 150 €



81. Dinky Toys, Angleterre, réf. 974, état proche du neuf, à dépeussier, semi-remorque transport de voiture, « Hoynor car transporter », jaune orange, cabine bleu métallisé, transferts parfaits, phares diamants présents, système d'articulation fonctionnel, sans boite.

35 / 50 €



82. Dinky Toys, France & Angleterre, lot de deux autobus, à dépeussier :

- Autobus Berliet Urbain, (FR) réf. 889 U, version rouge et crème, (couleur des autobus Lyonnais), complet de ses portes, de ses phares diamants, transferts parfaits, 4 éclats sur le toit, traces de frottements aux saillants, système d'ouverture et de fermeture non fonctionnel, sans boite.

- Autocar Vega (GB), réf. 952, blanc flancs, violet, complet, logement de la pile sans corrosion (état neuf), lampes présentes non testée, came sur l'arbre de roue arrière, système non fonctionnel, sans boite.

60 / 80 €



83. Dinky Toys France, lot de 3 voitures au 1/43ème, état proche du neuf, à dépeussier, en boite :

- Chrysler Saratoga réf. 550 version rose saumon, intérieur rouge, gros pneus blancs, (secs), plancher peint, boite aux couleurs vives, sans déformation, inscription au crayon de papier sur un rabat.

- Chrysler New Yorker, réf. 24A, rouge semi mat, intérieur crème, pneus secs, pare-brise sans accident, petit manque de peinture aux filets de caisse (frottement de boite), boite aux couleurs vives, sans déformation, inscription au crayon de papier sur un rabat, amorce de déchirure sur un flap.

- Lincoln Première réf. 532, version bleu toit gris, pneus secs, vitrage bien clair, boite aux couleurs vives, sans déformation, inscription au crayon de papier sur un rabat.

90 / 100 €



84. Dinky Toys France, lot de 3 camions au 1/43ème, état proche du neuf, à dépeussier :

- Tracteur Panhard « Esso », réf. 32 C, version à grandes « ailes », ovale, rouge mat, roues convexes, transferts parfaits filets blanc sans manque, boite aux couleurs vives, sans déformation, inscription au crayon de papier sur un rabat.

- Berliet benne Marel réf. 34 A, bleu benne orange, système de levage de la benne fonctionnel, aucun éclat aux saillants modèle parfait, sans boite.

- Berliet plateau container réf. 34 B, tête d'épingle sur une aile, sinon parfait, container complet, léger manque de peinture sur un saillant, sans boite.

60 / 80 €



85. Dinky Toys Angleterre, lot de 3 voitures au 1/43ème, état proche du neuf à dépeussier, en boite :

- Porsche réf. 182, couleur framboise, peu courante, pneus crantés, petites traces de frottement sur le pare coc av, boite aux couleurs vives, sans déformation, inscription au crayon de papier sur un rabat, pastille à la couleur.

- Jaguar Mark X, réf. 142, bleu métallisé, complète de ses deux bagages, pneus crantés, boite aux couleurs vives, sans déformation, inscription au crayon de papier sur un rabat.

Jaguar 3.4l Saloon, réf. 195, crème tirant sur le jaune, pneus crantés, une tête d'épingle sur le toit, boite aux couleurs vives, sans déformation, inscription au crayon de papier sur un rabat, pastille à la couleur.

120 / 200 €



86. Dinky Toys France, lot de 3 voitures au 1/43ème, état proche du neuf, en boîte, à dépoussiérer :

- Buick Roadmaster, réf. 24V, jaune toit vert soutenu, mascotte de capot présente avec son centre rouge, pneus blancs secs, surlignage des chromes de côtés parfait, boîte aux couleurs vives, sans déformation, inscription au crayon de papier sur un rabat.

- Plymouth Belvédère, réf. 24D, vert et noir pneus secs, surlignage des chromes de côtés parfait, boîte aux couleurs vives, sans déformation, inscription au crayon de papier sur un rabat.

- Studebaker « Commander », réf. 24Y, deux tons de vert, pneus secs, surlignage de la mascotte parfait, boîte aux couleurs vives, sans déformation, inscription au crayon de papier sur un rabat.

90 / 100 €



87. Dinky Toys France, réf. 887, état proche du neuf, semi-remorque citerne « Air BP », blanc, jaune et vert, à dépoussiérer, avec éclairage, (non testé), logement de la pile neuf sans corrosion, interrupteur présent, citerne complète de ses bouchons de remplissage, de sa vanne de purge, de ses 6 tuyaux et de leurs 6 embouts en laiton, transferts parfaits.

90 / 150 €



88. Dinky Toys France, lot de deux véhicules, état neufs en boîtes :

- Vespa 400, réf. 24L, bleue capote grise, boîte aux couleurs vives, sans déformation, inscription au crayon de papier sur un rabat.

- Kart réf. 512, complet, mini-boîte aux couleurs vives, sans déformation, inscription au crayon de papier sur un rabat.

45 / 50 €



89. Lot de deux véhicules état proche du neuf, à dépoussiérer, sans boîte :

- Dinky Toys France, réf. 541, Autocar Mercedes rouge toit blanc, surlignage de caisse soutenu sur 2 côtés, vitrage clair.

- JRD, Camion Unic citerne « Antar », rouge semi mat, transferts parfaits, pneus blancs striés.

80 / 120 €



90. Lot de deux véhicules, à dépoussiérer, sans boîte :

- Tracteur Unic Boilot porte-voitures, réf. 39, état de présentation proche du neuf transport de voitures, gris et orange, jantes (tracteur) convexes, transferts parfaits, système de levage fonctionnel pneus secs et écrasés sur la remorque.

- Berliet Stradair, réf. 569, vert pâle complet peinture parfaite, système d'articulation de la benne cassé (pièces présentes).

90 / 100 €



91. Dinky Toys France, lot de de 3 véhicules Citroën, état neuf en boîtes :

- 2CV, modèle 61, réf. 558, verte, capote grise, pneus secs, boîte aux couleurs vives, sans déformation, inscription au crayon de papier sur un rabat.

- 2CV, modèle 66, réf. 500, grise capote ouverte, phares diamants, plancher moulé en métal, pneus Dunlop, boîte aux couleurs vives, sans déformation, inscription au crayon de papier sur un rabat, languette revendeur présente.

- Diane, réf. 1413, grise capote grise, petit manque de peinture sue le bout d'une aile, bagages présents, boîte aux couleurs vives, petite déformation sur un coin, inscription au crayon de papier sur un rabat, languette revendeur présente.

120 / 180 €



92. Dinky Toys, France, ensemble de 4 véhicules au 1/43ème, proche du neuf à dépoussiérer : (on y joint deux panneaux routiers)

- Alpine Renault réf. 1411, rouge, hayon présent et fonctionnel, sans boîte.

- Renault 4L, réf. 561, version « Postes » jaune, complète de ses plaques d'immatriculation, sans boîte.

- Renault 12 Gordini, réf. 1424G, petit éclat à l'articulation de la porte gauche bandes blanches bien nettes petit manque (frottement au niveau de l'aile gauche, sans boîte.

- Renault 4L réf. 518, verte clair, pneus secs crantés, 1 tête d'épingle sur un saillant du toit, boîte avec le logo « 4L Renault » couleurs vives, sans déformation, inscription au crayon de papier sur un rabat.

120 / 150 €



93. Dinky Toys, France & Angleterre, ensemble de 3 véhicules de Pompiers au 143ème, état proche du neuf, à dépoussiérer :

- Citroën 2CV, réf. 25 D, (FR) fourgonnette, décalcomanies avec le logo des Pompiers de Paris, bien net et complet, 1 tête d'épingle sur le bord d'une aile avant, boîte aux couleurs vives, petite déformation sur un coin, inscription au crayon de papier sur un rabat.

- Berliet 1er secours, réf. 32 E(FR), complet de son échelle et de ses deux rouleaux de tuyaux, petite trace de frottement sur toit de la cabine, trace d'oxydation sur le support de l'échelle, sans boîte.

- Camion incendie (GB), réf. 276, complet de son ampoule (non testée), têtes d'épingles aux saillants et un petit éclat sur un angle avant, sans boîte.

80 / 100 €



94. Dinky Toys, France, ensemble de 2 véhicules de Pompiers au 143ème, état proche du neuf, à dépoussiérer :

- Berliet GBK 6, réf. 568, grande échelle, complet système de levage fonctionnel, frottements aux saillants de la caisse, deux taches sur la plate-forme, avec sa notice, sans boîte.

- Delahaye, réf. 32D, grande échelle, complet système de levage fonctionnel, pneus secs, petites têtes dépingle aux saillants et sur le bord des ailes, sans boîte.

70 / 100 €



95. Dinky Toys, France, ensemble de 3 voitures au 143ème, en boîte, état proche du neuf, à dépoussiérer :

- De Soto Diplomate, réf. 545, saumon, toit noir, vitrage bien clair,

Petite trace de frottement sur le toit, boîte aux couleurs vives, sans déformation, inscription au crayon de papier sur un rabat.

- Chevrolet « Corvaire », réf. 552, vert clair, surlignage des baguettes présent, boîte, bien rigide, aux couleurs vives, traces d'un élastique qui a séché, déformation minime sur un rabat.

Avec inscription au crayon de papier.

- Borgward coupé « Isabella », réf. 549, verte intérieur rouge, taches sur le toit, tête d'épingle sur un bas de caisse, boîte aux couleurs vives, sans déformation, inscription au crayon de papier sur un rabat.

80 / 100 €



96. Dinky Toys, France & Angleterre, ensemble de 2 voitures au 143ème, en coffret présentoir, état proche du neuf, à dépoussiérer :

- Peugeot 504 réf. 1415(FR), bleu rare version, à 4 portes, capot et coffres ouvrants, petite tête d'épingle sur une aile arrière, peinture légèrement granuleuse sur le haut du coffre(origine), coffret plastique, bien clair, complet de son socle d'identification, de sa notice, manque la clef de fixation, cale et notice présente.

- Volkswagen réf. 129(GB), bleu métallisé portes, capot et coffre ouvrant, coffret plastique, bien clair, complet de son socle d'identification, plot de fixation présents.

60 / 80 €



97. Dinky Toys, France & Angleterre, ensemble de 2 voitures au 143ème, en coffret présentoir, état proche du neuf, à dépoussiérer :

- Porsche 914 réf. 208(GB), jaune, portes et coffre ouvrant, coffret plastique, bien clair, complet de son socle d'identification, (inscription au crayon de papier sur un côté) plot de fixation présents.

- Matra M 530, réf. 1403(FR), orange, complète de ses deux demi-toits, système de levage des phares fonctionnel, 1 tête d'épingle sur une porte, coffret plastique, bien clair, complet de son socle d'identification, de sa clef de fixation de sa cale et de sa notice.

60 / 80 €



98. Dinky Toys, France, Fourgon Peugeot J7, « Allo Fret », réf. 570, état proche du neuf, en boîte :

- Véhicule complet de son antenne, et de tous ses ouvrants, phares diamants, publicité complète, légère trace de frottement sur le côté gauche.

- Boîte complète, bien rigide aux couleurs vives, inscription au crayon de papier sur un rabat, notice présente.

110 / 150 €



99. Dinky Toys Angleterre, état proche du neuf, 4 voitures à dépoussiérer :

- Triumph Herald, réf. 189, verte et blanche, têtes d'épingles sur les deux ailes avant, boîte aux couleurs vives, sans dessins, inscription au crayon de papier sur un rabat, pastille à la couleur.

- Ford Anglia, réf. 155, verte, petite d'épingle sur le capot, boîte aux couleurs vives, inscription au crayon de papier sur un rabat.

- Austin Seven Countryman, réf. 199, bleue, surlignage façon bois en parfait état, petite d'épingle sur le capot, boîte aux couleurs vives, inscription au crayon de papier sur un rabat.

- Austin mini réf. xx, rouge métallisé toit noir imitation vinyle, phares diamants, portes ouvrantes, sans boîte.

100 / 150 €



100. Dinky Toys Angleterre, état proche du neuf, 2 voitures de police en boîte, à dépoussiérer :

- Ford Panda réf. 270, vert et blanc, complète de tous ses accessoires, boîte, manque une languette sur un rabat, couleurs vives pas de déformation, inscription au crayon de papier sur un rabat.

- Dodge Royal Sedan, noire, réf. 258, transferts parfaits, antenne et gyrophare présents, boîte complète, léger enfoncement d'un grand côté, inscription au crayon de papier sur un rabat.

40 / 50 €



101. Dinky Toys France, lot de de 4 voitures Renault au 1/43ème, état proche du neuf en boîte, à dépoussiérer :

- Renault Dauphine réf. 24E, vert chewingum, peinture à nettoyer, jantes chromées, boîte aux couleurs vives, bien rigide, sans déformation, inscription au crayon de papier sur un rabat.

- Renault Floride, réf. 543, couleur bronze, manque de peinture sur le plancher (origine), pneus secs, boîte aux couleurs vives, sans déformation, inscription au crayon de papier sur un rabat.

- Renault 16 TL, réf. 537, grise, intérieur rouge, système de déplacement du siège arrière fonctionnel, boîte aux couleurs vives, sans déformation, inscription au crayon de papier sur un rabat, languette revendeur présente.

- Renault 6, réf. 1416, rouge plancher plastique, portes et capot ouvrants, peinture parfaite, boîte aux couleurs vives, sans déformation, inscription au crayon de papier et amorce de déchirure aux rabats, et sur un grand côté.

110 / 150 €



102. Dinky Toys France, France, lot de 2 semi-remorques, état proche du neuf sans boîte, à dépoussiérer :

- Unic porte pipeline réf. 39 B, couleur sable, avec son chargement de 6 tuyaux en plastique, roues de secours présentes ;

- Willème Fardier réf. 36 A, transport de grumes, orange roues jaunes convexes, sur le tracteur, avec son chargement, (origine non confirmée).

80 / 100 €



103. Dinky Toys France, Berliet GBO Saharien, réf. 888, état proche du neuf à dépoussiérer, sans boîte :

- couleur sable et blanc, système de levage de la flèche fonctionnel, jantes plastiques sans déformation, roue de secours présente.

50 / 80 €



104. Dinky Toys France, lot de de 3 voitures, état proche du neuf en boîte, à dépoussiérer :

- Honda S800, réf. 1408, jaune soutenu, trace de frottement de boîte sur le toit, boîte aux couleurs vives, sans déformation, inscription au crayon de papier sur un rabat.

- Fiat 600 D, réf. 520, couleur crème, intérieur rouge, têtes d'épingle aux saillants droit de la portière, boîte aux couleurs vives, sans déformation, inscription au crayon de papier sur un rabat.

- Fiat 1200 Grande vue » bicolore : marron glacé, toit blanc, vitrage clair, boîte aux couleurs vives, sans déformation, inscription au crayon de papier sur un rabat.

70 / 90 €



105. Dinky Toys France, réf. 885, Saviem porte fer, état proche du neuf, à dépoussiérer sans boîte :

- couleur rouge et grise, complet de ses 6 tiges de fer, lanterne présente, ainsi que les rétroviseurs et le chauffeur, porte de cabine coulissante fonctionnelles, phares diamant.

70 / 90 €



106. Dinky Toys France, lot de de 2 voitures Citroën, état proche du neuf en boîte, à dépoussiérer :

- DS19, réf. 530, rouge foncé toit et intérieur blanc, phares diamant, boîte aux couleurs vives, sans déformation, inscription au crayon de papier sur un rabat, languette distributeur présente.

- Ami 6 réf. 557, deux tons de bleus, version à roues de secours (manque le pneu), pare choc rapporté présent et non déformé, boîte aux couleurs vives, sans déformation, inscription au crayon de papier sur un rabat.

60 / 80 €



107. Dinky toys France, réf. 1435, Citroën Présidentielle, deux tons de gris, état proche du neuf à dépoussiérer, sans boîte :

- intérieur complet avec sa tablette rabattable, emblème de capot présent, manque le fanion, éclairage non testé.

70 / 80 €



108. Dinky Toys France, lot de de 2 voitures Peugeot, état proche du neuf en boîte, à dépoussiérer :

- 404, réf. 1400, Taxi G7, noire toit ouvrant rouge, transferts parfaits, phares diamant, plaques d'immatriculation présentes, boîte aux couleurs vives, sans déformation, inscription au crayon de papier sur un rabat, languette revendeur présente.

- 404 de la série Junior, modèle dépouillé sans vitrages ni intérieur couleur orange, plancher anodisé, petite trace d'oxydation sur les roues, boîte aux couleurs nettes, sans déformation, inscription au crayon de papier sur un rabat.

100 / 120 €



109. Dinky Toys Angleterre, lot de de 2 voitures, état proche du neuf à dépoussiérer :

- Ford Cortina rallye, réf. 205, N°7, blanche et rouge, modèle à nettoyer, intérieur bleu, complète de ses accessoires : 2 antennes, phares additionnels et rétroviseurs obus, boîte complète, déformation et déchirures aux rabats, inscription au stylo sur un rabat.

- Ford Capri, rallye, réf. 213, N°20, rouge & noire, complète de ses accessoires : phares additionnels et rétroviseurs obus, coffret présentoir, complet couvercle clair, socle d'identification, et plot de fixation présents.

50 / 80 €



110. Dinky Toys Angleterre, lot de de 3 camions, état proche du neuf à dépolssiérer, sans boîte :

- Ford Balayeuse Johnston, réf. 451, orange grise et vert métallisé, système de nettoyage complet et fonctionnel, (courroie d'entraînement en métal présente).
- Ford 800, réf. 438 rouge métallisé, benne jaune, phares diamant, système de levage de la benne fonctionnel, 1 tête d'épingle sur le toit de la cabine.
- Ford 800 chasse neige réf. 439, bleu métallisé benne orange lame jaune, systèmes de levage fonctionnels, (benne et lame).

80 / 130 €



111. Dinky Toys France, réf. 898, état proche du neuf à dépolssiérer, sans boîte :

- Berliet porte transformateur orange, avec de ses deux roues de secours, transformateur complet de toutes ses pièces, rampes d'accès de la remorque présente et fonctionnelles.

70 / 120 €



112. Dinky Toys Angleterre, Leyland châssis, réf. 936, rouge et gris, 4 essieux, système de transmission de mouvement aux ponts, visible, complet de ses 3 poids jaunes éclats aux angles, pilote présents transferts complets et bien lisibles.

45 / 60 €



113. Dinky Toys France, lot de 4 voitures, état proche du neuf, à dépolssiérer :

- Opel Rekord réf. 546 « taxi », monté sur une base de la réf. 554, ce modèle était réservé initialement au marché allemand. couleur noire intérieur rouge lettres du panneau blanches. Surlignages de baguettes bien nets, sans boîte.
- Renault 12 TL, réf. 1424, couleur ocre intérieur rouge, plancher moulé en plastique, sans boîte.
- Opel Rekord 1900, réf. 1405, gris bleu intérieur rouge, sans boîte.
- Mercedes 300SE, réf. 533, bleu métallisé, intérieur blanc, boîte complète, rigide, aux couleurs vives, inscription au crayon de papier sur un rabat.

150 / 180 €



114. Dinky Toys, Angleterre, ensemble de 3 voitures au 1/43ème, en coffret présentoir, état proche du neuf, à dépolssiérer :

- Jaguar type E, blanche, portes, coffre et capot ouvrants, peinture à nettoyer, rétroviseurs et antenne présents, coffret plastique, bien clair, complet de son socle d'identification, plots de fixation présents.
- Jensen, réf. 188, jaune portes et capots ouvrants phares diamant, coffret plastique, bien clair, complet de son socle d'identification, plots de fixation présents.
- Mercedes C111, réf. 224 blanche, portes papillon ouvrantes, intérieur bleu, coffret plastique, bien clair, complet de son socle d'identification, plots de fixation présents.

60 / 90 €



116. Dinky Toys, Angleterre, ensemble de 3 voitures au 1/43ème, en coffret présentoir, état proche du neuf, à dépolssiérer :

- Monteverdi, 375 L réf. 190, rouge métal intérieur blanc, rétroviseur présent, porte, coffre et capots ouvrants, coffret plastique, bien clair, complet de son socle d'identification, plots de fixation présents.
- Corvette Stingray réf. 221, couleur cuivre intérieur noir, phares articulés système fonctionnel, coffret plastique, quelques rayures, complet de son socle d'identification, plots de fixation présents.
- Ford 40-RV, réf. 132, grise intérieur rouge, 1 rétroviseur partiellement détaché, coffret plastique, bien clair, complet de son socle d'identification, plots de fixation présents.

60 / 90 €



117. Dinky Toys, Angleterre, ensemble de 3 voitures au 1/43ème, en coffret présentoir, état proche du neuf, à dépolssiérer :

- Rolls Pantom V réf. 152, noire avec ses 3 personnages manque les deux rétroviseurs d'ailer, phares diamant, coffret plastique, cassure sur le dessus, complet de son socle d'identification, 1 plot de fixation cassé, cale de maintien présente, inscription au stylo sur un côté.
- Ford Mustang réf. 161, blanche intérieur rouge, portes, coffre et capot ouvrants, 1 éclat sur le toit, modèle à nettoyer, coffret plastique, quelques rayures, complet de son socle d'identification, plots de fixation présents.
- Lamborghini Marzal réf. 189, blanche, verte intérieur rouge, coffret plastique, quelques rayures, complet de son socle d'identification, plots de fixation présents, inscription au crayon de papier sur un côté.

60 / 90 €



118. Dinky Toys France, lot de de 3 voitures Simca, état proche du neuf en boîte, à dépoussiérer :

- Aronde réf. 24 U, vert mat, jantes vertes touche de peinture rouge, simulant les feux et le centre calandre présent (origine), pneus secs, Boite complète, bien rigide, couleurs nettes, sans déformation, inscription au crayon de papier sur un rabat.

- P 60, réf. 544 version aux deux tons de bleus, pneus secs, touche de peinture noire sur les tampons(origine), Boite complète, bien rigide aux couleurs vives, inscription au crayon de papier sur un rabat.

Simca 1000, réf. 519, rouge, surlignage des parechocs parfaits, Boite complète, bien rigide aux couleurs vives, inscription au crayon de papier sur les rabats.

80 / 120 €



119. Dinky Toys, Angleterre, ensemble de 3 voitures au 1/43ème, état proche du neuf, à dépoussiérer :

- NSU R0 80, réf. 176 rouge métallisé, avec éclairage des feux avant et arrières, (non testés), emplacement de la pile neuf, pas de corrosion, Boite complète, bien rigide aux couleurs vives, inscription au crayon de papier sur les rabats, notice présente.

- Ferrari Dino réf. 216, rouge N°20, jantes dorées, transferts parfaits, phares et pots d'échappement présents, coffret plastique, bien clair, complet de son socle d'identification, plots de fixation présents.

- Sam's Car, réf. 108, argent et rouge, jantes à papillons, sans boîte.

60 / 90 €



120. Dinky Toys France, lot de de 3 véhicules, état proche du neuf en boîte, à dépoussiérer :

- Peugeot D3A, réf. 25BV, fourgon postal vert bouteille, inscription au pochoir, liseret jaune sans manque, Boite complète, couleurs nettes, traces de salissures (poussière), inscription au crayon de papier et légère déformation sur un rabat.

- Volkswagen Karmann réf. 24 M, rouge toit noir, petite pointe de peinture argent sur une aile(origine), pneus secs, boîte complète, bien rigide aux couleurs vives, inscription au crayon de papier sur un rabat.

- Panhard PL 17, réf. 547, mauve version à portes suicides, frottements sur un saillant du toit, petites têtes d'épingle sur la porte avant droite, boîte complète, bien rigide aux couleurs vives, inscription au crayon de papier sur un rabat.

80 / 100 €



121. Dinky Toys Angleterre, réf. 930 état proche du neuf à dépoussiérer, sans boîte :

- Bedford, « Dinky Toys » jaune et orange, 3 têtes d'épingle sur le côté gauche, et 3 éclats sur le pare-chocs avant et un coin de la cabine, système d'avance des 3 palettes(présentes) fonctionnel, avec sa notice.

45 / 70 €



122. Dinky Toys France, lot de 4 véhicules, en boîte, à dépoussiérer :

- BMW, réf. 534, vert tilleul, intérieur rouge, complète traces de frottement sur le toit, boîte complète, bien rigide aux couleurs vives, inscription au crayon de papier et petit manque de couleur sur un rabat.

- Daf, réf. 508, couleur crème foncé intérieur rouge avec sa conductrice, phares diamant, petit éclat sur le toit et sur une aile, frottement sur les pointes d'ailes arrière, boîte complète, bien rigide aux couleurs vives, inscription au crayon de papier sur un rabat, languette revendeur présente.

- Opel Kadet, réf. 540, vert pâle, intérieur blanc, glaces coulissantes fonctionnelles, traces de frottements sur le capot, boîte complète aux couleurs vives ,déformation sur les grands côtés, inscription au crayon de papier et légère pliure sur un rabat.

- Moskvitch, réf. 1410, rouge brique, intérieur blanc, fixation du capot moteur absente, boîte complète aux couleurs vives, pliure sur un grand côté, inscription au crayon de papier sur un rabat.

100 / 120 €



123. Dinky Toys France, lot de de 3 voitures Simca en boîte, à dépoussiérer :

- Simca 1500 break réf. 507, rare couleur blanche, modèle complet de sa table de camping, et de sa roue de secours, vitre coulissante du hayon fonctionnelle, phares diamant, boîte complète, rigide, aux couleurs vives, inscription au crayon de papier sur un rabat, languette revendeur présente.

- Simca 1500 berline réf. 523, gris métal phares et feux arrière diamant, modèle complet de ses 3 bagages, boîte complète et rigide, aux couleurs vives, inscription au crayon de papier sur un rabat.

- Simca 1100, réf. 1100, gris métal intérieur beige, capot et hayon ouvrant, boîte complète, bien rigide, aux couleurs vives, inscription au crayon de papier sur un rabat, languette revendeur présente.

110 / 160 €



124. Dinky Toys France, réf. 36 B, état proche du neuf, à dépoussiérer, sans boîte :

- Semi-remorque Willème, savoyarde rouge roues convexes oranges, remorque complète de ses portes latérales et arrières, ainsi que de sa roue de secours, bâche plastique verte légèrement déformée, et coupée aux angles arrière ,1 éclat sur l'avant gauche de la remorque.

40 / 50 €



125. Dinky Toys France, réf. 586, état proche du neuf, à dépoussiérer, sans boîte :

- Citroën Type 55, laitier, blanc et bleu, complet de ses 30 casiers de bouteilles de lait, petits éclats au pare-chocs, modèle à nettoyer.

50 / 80 €



126. Dinky Toys, France & Angleterre, ensemble de 3 engins de travaux publique, état proche du neuf, à dépoussiérer, sans boîte :

- Grue mobile « Coles » (GB) réf. 571, jaune châssis noir, pneus gris roues jaunes, systèmes de levage complet set fonctionnels, crochet métal, petites têtes d'épingle sur le logo.

- Camion benne Euclid, (GB) réf. 965, jaune système de levage de benne fonctionnel, pochoirs et transferts parfaits.

- Dumper, Muir-Hall, (modèle anglais, assemblée en France), réf. 887, beige, benne articulée, avec son conducteur.

80 / 120 €



127. Dinky Toys, France, ensemble de 3 engins de travaux publique, état proche du neuf, à dépoussiérer, sans boîte :

- Bulldozer, « blaw Knox » réf. 885, orange lame grise avec son conducteur, (modèle anglais, assemblée e France), chenilles présentes mais cassantes et coupée pour la chenille gauche, système de levage fonctionnel.

- Profileur réf. 886, jaune complet de ses accessoires, traces d'oxydation sur les leviers réglant la hauteur de la lame, levier gauche déformé, système à revoir.

- Rouleau compresseur Richier réf. 90 A, jaune roues rouge, complet, modèle à nettoyer.

60 / 90 €



128. Dinky Toys, Angleterre, ensemble de 4 voitures au 1/43ème, bel état de présentation, à dépoussiérer :

- Austin Mini Moke, réf. 106 « Le Prisonnier », blanche, bâche présente, mais les supports sont réduits en poussière, roue de secours et antenne en place, sans boîte.

- Fiat 2300, Station Wagon réf. 172, deux tons de bleus, attache capot moteur cassée, hayon et système de basculement du siège arrière fonctionnels, 4 phares diamant, sans boîte.

- Ford Capri, réf. 165, violette, 2 petits éclats sur le côté gauche, phares diamant rectangulaires, avec son bagage, sans boîte.

- Mercedes 250E, réf. 160, bleu métal, version avec éclairage non testé, petite trace d'oxydation sur un contact, boîte, rigide, aux couleurs vives, inscription au crayon de papier sur un rabat, manque une languette, languette revendeur présente.

90 / 120 €



129. Dinky Toys, Angleterre, ensemble de 3 voitures au 1/43ème, bel état de présentation, à dépoussiérer, sans boîte :

- Mercedes 500, réf. 128, version longue couleur rouge métallisé, complète de tous ses ouvrants et de ses 3 personnages, un éclat sur le coin du capot moteur et de la grille de ventilation gauche.

- Rolls Royce réf. 127, « Chinese eyes », bronze, complète de tous ses ouvrants et de sa mascotte, 4 phares diamant.

- Aston martin, réf. 110, cabriolet rouge pâle métallisé intérieur crème, complet, manque les phares avant.

60 / 90 €



130. Dinky Toys, Angleterre, ensemble de 3 voitures au 1/43ème, bel état de présentation, à dépoussiérer, sans boîte :

- Range Rover réf. 192, bronze métallisé, tous les ouvrants fonctionnels, phares diamant, complet de son sachet de 4 bagages, peinture parfaite.

- Pontiac Parisienne, réf. 173, rouge métallisé, avec ses deux antennes, système de déploiement des antennes à revoir, bouton poussoir droit partiellement cassé.

- Ford Mercury réf. 174, bleu métal, avec son antenne, système de déploiement de l'antenne fonctionnel.

60 / 90 €



131. Dinky Toys, France, ensemble de 2 engins de manutention, état proche du neuf, à dépoussiérer, sans boîte :

- Grue Salev, réf. 50, grise rouge et jaune, petites têtes d'épingle sur l'arrière, système de levage, flèche et crochet métal, fonctionnels.
- Chariot élévateur Coventry, réf. 597, orange et jaune, petites traces de frottement aux saillants, système de levage des fourches fonctionnel, pneus écrasés.

40 / 60 €



132. Norev, lot de 10 accessoires en métal pour véhicules au 1/43ème, état neuf en boîte :

- 5 feux tricolores de circulation (vert).
- 3 nécessaires de garage rouge comprenant : 1 chariot de levage, - 1 bidon d'huile, 1 entonnoir, 1 batterie et 1 sceau.
- 1 personnage : petite fille au ballon.
- 1 réverbère entrée de Métro parisien.

15 / 20 €



133. Dinky Toys France, lot de de 2 voitures Alfa Roméo, état neuf en boîte, à dépoussiérer :

- Alfa Giulia 1600 TI, réf. 514, gris métal phares diamant, et feux rouges arrières, vitres avant coulissantes, fonctionnelles, boîte complète, rigide, aux couleurs vives, inscription au crayon de papier sur un rabat, languette revendeur présente.
- Alfa Giulia 1600TIref 1401, rouge déco rallye, transferts complets et sans manque, 6 phares diamant sur la calandre, spécifiques à ce modèle et feux arrière, boîte complète, rigide, aux couleurs vives, inscription au crayon de papier sur un rabat, languette revendeur présente, légère déformation sur un coin.

120 / 180 €



134. Dinky Toys France, lot de de 2 voitures Ferrari, état neuf en boîte, à dépoussiérer :

- Ferrari 250 GT, réf. 515, couleur rouge semi mat, intérieur blanc phares avant présents, plancher moulé couleur argent, boîte complète, rigide, aux couleurs vives, inscription au crayon de papier sur un rabat, légère déformation sur un grand côté.
- Ferrari 250GTB, réf. 506, rouge profond, intérieur noir, phares plastiques avant présents, plancher moulé noir, boîte complète, rigide, aux couleurs vives, inscription au crayon de papier sur un rabat, languette revendeur présente, déformation prononcée sur un coin, amorce de déchirure au rabat.

80 / 120 €



135. Dinky Toys, France & Angleterre, ensemble de 2 chasses neige état proche du neuf, à dépoussiérer, sans boîte :

- Chasse neige (GB) réf. 958, jaune et noire, modèle avec la lame bicolore noir et jaune, petites têtes d'épingle aux saillants arrière et sur le bas de la lame, système de levage fonctionnel
- Unimog, (FR)réf. 567, jaune bâche marron, complet de sa roue de secours sans moyeu, lame bicolore, jaune & noire, système de levage de la lame fonctionnel.

80 / 120 €



136. Dinky Toys France : un camion benne, état proche du neuf, à dépoussiérer, sans boîte :

- Berliet GBO, benne, réf. 572, rouge benne en plastique jaune, système de levage fonctionnel, 3 têtes d'épingle sur le parechoc avant et un éclat sur le bas du châssis arrière.

80 / 120 €



137. Dinky Toys, Angleterre, ensemble de 2 véhicules, état proche du neuf, à dépoussiérer, sans boîte :

- Land Rover pick-up réf. ref344 xxx, bleu métallisé et blanc intérieur beige, phares diamant, et plaques d'immatriculation.
- Ford Transit, réf. 407, « Hertz », jaune, intérieur rouge, porte coulissante fonctionnelle, autos collantes à repositionner à l'arrière, bien lisibles sur les côtés, phares diamant et plaques d'immatriculation, un manque au pare-brise côté gauche. Modèle à nettoyer.

40 / 60 €



138. Dinky Toys, Angleterre, 2 véhicules, état proche du neuf, on y joint un petit autocar de fabrication artisanale sur le thème de l'Amérique du Sud :

- Lunar Moving Véhicule réf. 355, bleu avec ses deux cosmonautes, poignée actionnant les 4 roues directrices présente et fonctionnelle, sans boîte.
- Bus B.O.A.C, réf. 283 bleu et blanc, roues bleu clair, transferts parfaits, boîte complète, rigide, aux couleurs nettes, inscription au crayon de papier sur un rabat.

45 / 60 €



139. Dinky Toys France & Angleterre, lot de boites vides et d'éléments de boite avec fenêtre cristal :

- 4 boites Dinky France,
- Peugeot 403 réf. 24B, alfa Roméo réf. 24J, boites rigides avec inscription au stylo.
- 3 coffrets plastiques
- Ford Tanus réf. 559, et Citroën DS, réf. 24C, boites rigides aux couleurs vives, inscription au crayon de papier sur un rabat
- Ensemble Dinky Anglais, d'environ 10 fourreaux et divers éléments de boite,
- Notices d'emploi et petit sachet de panneaux.

50 / 60 €

139.1. Dinky Toys France, 3 véhicules, état proche du neuf en boite, modèle à dépoussiérer :

- Balayeuse municipale, réf. 596 crème et verte, complète de son balais orientable (fonctionnel), boite complète, rigide, sans dessins désignation en rouge, inscription au crayon de papier sur un rabat, traces de manipulation (poussière).
- Mercedes 190SL réf. 24H, crème et noire, petits éclats sur le capot, boite complète, rigide, sans dessins désignation en rouge, inscription au crayon de papier sur un rabat, déformation sur un côté sans déchirure.
- Opel Admiral réf. 513, bleu métal intérieur blanc, complète de son sachet de bagages, boite complète, rigide, aux couleurs vives, inscription au crayon de papier et amorce de déchirure sur un rabat.

90 / 150 €



140. Dinky Toys France, et divers ensembles d'accessoires :

- 14 panneaux routiers en plastique avec socle en métal
- 1 remorque, accessoire accompagnant la 404 réf. 536
- 1 pompe à essence, manque le tuyau.
- 6 personnages assortis.

35 / 50 €



141. Dinky Toys France, lot de de 3 voitures, état proche du neuf en boite, à dépoussiérer :

- Ford Taunus 12M, réf. 538n, couleur orange, phares diamant, petites traces de frottement de boite aux saillants, boite complète, rigide, aux couleurs vives, inscription au crayon de papier sur un rabat, languette revendeur présente.
- Peugeot 204 réf. 510, crème, têtes d'épingles sur l'avant et sur les saillants de cette peinture très fragile, boite complète, rigide, aux couleurs vives, inscription au stylo sur un rabat.
- Peugeot 304, réf. 1428, blanc cassé, à nettoyer, petite tête d'épingle sur le bas de pare-brise, boite complète, rigide, aux couleurs vives, inscription au crayon de papier sur un rabat, panneau routier à la référence, présent.

80 / 120 €



142. Dinky Toys France, lot de deux pièces :

- Jeep dépannage, réf. 1412, rouge et jaune, modèle complet en état neuf, roue de secours et phare additionnel présent, boite complète, rigide, aux couleurs vives, inscription au crayon de papier sur un rabat, languette revendeur présente.
- Boite de panneaux réf. 41, boite reconstituée avec des panneaux de ville et des panneaux routiers, dessins avec quelques manques, à nettoyer, boite complète bien rigide une étiquette collée à l'intérieur.

70 / 100 €



143. Dinky Toys France, lot de de 3 voitures, état proche du neuf en boite, à dépoussiérer :

- Mercedes 230 SL, réf. 516, grise, hard top et intérieur blanc, pare-brise bien clair sans casse (fréquent sur ce modèle), boite complète, rigide, aux couleurs vives, inscription au crayon de papier sur un rabat, languette revendeur présente.
- Panhard 24C, réf. 524, grise, intérieur rouge, vitres coulissantes fonctionnelles, boite complète, rigide, aux couleurs vives, inscription au crayon de papier sur un rabat, languette revendeur présente.
- Fiat 1800 familiale, réf. 548, bicolore version plus confidentielle, jaune pâle toit marron glacé, surlignage des saillants de côté bien nets, pneus blancs secs, boite complète, rigide, aux couleurs vives, inscription au crayon de papier sur un rabat et légère amorce de perforation sur l'articulation d'un flap.

80 / 120 €



144. Dinky Toys, Angleterre, ensemble de 3 véhicules, état proche du neuf, en boites à dépoussiérer :

- Opel Rekord, (FR) réf. 1405, coupé 1900 rouge et noir, un éclat sur la portière droite, coffret plastique, bien clair, complet de son socle d'identification, plot de fixation présents.
- Mercedes 220 SE (GB), réf. 186, bleue, mascotte présente, boite complète, rigide, aux couleurs nettes, inscription au crayon de papier et petite déformation sur un rabat.
- Chevrolet « El Camino » (GB), réf. 449, pick-up vert & blanc, petit éclat sur le bout d'une aile arrière, boite complète, rigide, déformation sur 2 grands côtés sans perforation, couleurs nettes, inscription au crayon de papier sur un rabat.

60 / 90 €



145. Dinky Toys France, lot de de 4 véhicules militaires, état proche du neuf en boîte, à dépoussiérer :

- Jeep Hotchkiss, réf. 80 B, roues convexes, version à pare-brise fixe, sans crochet ni conducteur, boîte complète, rigide, aux couleurs vives, inscription au crayon de papier sur un rabat.

- Jeep Porte Fusées, réf. 828, version à roues concaves, pare-brise articulé et crochet, complet de son porte fusée et conducteur, boîte complète, rigide, aux couleurs vives, inscription au crayon de papier sur un rabat, languette revendeur présente.

- Jeep canon de 105, réf. 829, version à roues concaves, pare-brise articulé, crochet, et conducteur, manque le support du canon, boîte complète, rigide, aux couleurs vives, inscription au crayon de papier sur un rabat, languette revendeur présente.

- Cuisine roulante, réf. 823, complète de sa cheminée transferts parfait, boîte complète, rigide, aux couleurs vives, inscription au crayon de papier sur un rabat, amorces de déchirures (sans manque) aux deux rabats.

80 / 100 €



146. Dinky Toys France, lot de de 3 véhicules militaires, état proche du neuf en boîte, à dépoussiérer :

- Unimog, réf. 821, 1ère version, et de sa roue de secours, complet de sa bâche plastique, boîte complète bien rigide version sans dessin, aux références rouges et blanches bien nettes, inscription au crayon de papier sur un rabat.

- Char AMX 13, réf. 80 C, manque les chenilles, transfert arrière incomplet, boîte complète, rigide, aux couleurs vives, inscription au crayon de papier sur un rabat, amorces de déchirures (sans manque) sur un grand côté.

- Panhard AML, réf. 814, complet de es deux antennes et de son transfert arrière, boîte complète, rigide, aux couleurs vives, inscription au crayon de papier sur un rabat.

60 / 80 €



147. Dinky Toys France, lot de de 2 véhicules militaires, état proche du neuf en boîte, à dépoussiérer :

- Berliet, camion tous terrains, réf. 80D, roues convexes, complet de sa bâche en métal et de ses transferts, boîte complète bien rigide version sans dessin, aux références rouges bien nettes, traces de salissure(poussière), amorce de déchirure sur une ouverture (grand côté), inscription au crayon de papier sur un rabat.

- Obusier de 155, réf. 80 E, complet, articulation fonctionnelle, boîte complète bien rigide version sans dessin, aux références rouges bien nettes, traces de salissures(poussière) inscription au crayon de papier sur un rabat.

35 / 50 €



148. Dinky Toys France, camion militaires réf. 884, état proche du neuf à dépoussiérer, sans boîte :

- Camion poseur de pont « Brockway », système de levage fonctionnel, complet de tous ses accessoires :

- 8 éléments traverses.

- 2 supports.

- 2 barges gonflables, avec leurs bouchons.

Notice de montage présente.

45 / 60 €



149. Dinky Toys France & Solido, lot de de 2 véhicules militaires, état proche du neuf, à dépoussiérer, sans boîte :

- Dinky Toys :Renault 4L Sinpar, réf. 1406, de la série ; Tanguy et Laverdure, complète de ses deux personnages , de son antenne à décrochement, décoration au pochoir, sans manque, accessoires de capots présents.

- Solido Land Rover, bleu RAF, complète, toit plastique, porte arrière ouvrante.

70 / 90 €



150. Dinky Toys Angleterre réf. 617, état proche du neuf, diorama, sans boîte :

- Volkswagen KDF avec son canon de 50mm, complète transfert absent sur les portes gauche, diorama complet, couleurs bien vives, déformations, avec amorce de déchirures aux extrémités du socle.

35 / 50 €



151. Dinky Toys France, lot de de 2 véhicules militaires, état proche du neuf, à dépoussiérer, en boîte :

- Camion amphibie DUKW, réf. 825, complet de des 2 caisses, 3 fûts et de son conducteur, boîte complète, rigide, aux couleurs vives, inscription au crayon de papier sur un rabat.

- Engin de reconnaissance Panhard réf. 80A, complet de ses deux transferts, boîte complète bien rigide version sans dessin, aux références rouges bien nettes, traces de salissures(poussière) inscription au crayon de papier sur un rabat.

35 / 50 €



152. Dinky Toys Angleterre, lot de de 2 véhicules militaires à dépoussiérer :

- Austin Para-Moke, réf. 601, complète de son parachute de sa plateforme et de ses sangles de soutien, supports de bâche fragilisés et détériorés sur le côté droit(détérioration du plastique), manque la séparation de la lunette arrière, boîte complète, rigide, aux couleurs vives, inscription au crayon de papier sur un rabat, déformation et amorce de déchirure sur un coin, notice présente.

- Scout car Ferret, ref680, complet, roues plastiques.

45 / 70 €



153. Dinky Toys France, lot de de 2 véhicules militaires, état proche du neuf, à dépoussiérer :

- Berliet semi-remorque, réf. 890 porte char, avec sa remorque, transferts présents et bien nets, manque 1 roue de secours.
- Panhard FL, réf. 827, roues concaves, transfert présent, surlignage des feux, avec son antenne, boîte complète, rigide, couleurs nettes, un rabat détaché, mais présent.

65 / 90 €



154. Dinky Toys France, lot de de 2 véhicules militaires, état proche du neuf, à dépoussiérer :

- Half-Track M3, réf. 822, version sans mitrailleuse, chenille souples, transferts présents, boîte complète, rigide, aux couleurs vives, inscription au crayon de papier sur un rabat, léger enfoncement sur un grand côté, sans déchirure.
- Renault Ambulance, modèle vitré à plancher moulé et roues plastiques, moulage des croix rouges parfaits.

45 / 50 €



155. Dinky Toys France, réf. 823, camion militaire G.M.C, citerne essence, état proche du neuf, en boîte, accompagné de son panneau routier, complet de son treuil, bouchon de citerne et roue de secours, manque les transferts de cuve. Boîte complète, rigide, aux couleurs vives, inscription au crayon de papier sur un rabat, manque le socle, amorce de déchirure sur une languette.

60 / 90 €



156. Dinky Toys Angleterre, lot de de 2 véhicules militaires à dépoussiérer, sans boîte :

- Char Centurion réf. 651, chenilles souples, transferts présents, déformation du canon, ; manque son frein de bouche.
- Char Chieftain réf. 683, chenilles déformées par la chaleur, ainsi que le plancher, système de tir fonctionnel.

35 / 50 €



157. Dinky Toys Angleterre, lot de de 2 véhicules militaires, état proche du neuf à dépoussiérer, sans boîte :

- Camion tracteur de dépannage, réf. 661, modèle à vitres, complet de son crochet métal, transferts parfaits, système de levage fonctionnel.
- Tracteur d'artillerie réf. du set: 697, ensemble complet comprenant :

Le camion tracteur, un caisson de munition attelé ainsi que son canon, petits éclats aux saillants du caisson d'artillerie.

50 / 90 €



158. Dinky Toys France, lot de de 2 véhicules militaires, état proche du neuf, à dépoussiérer, sans boîte :

- Char AMX, poseur de pont réf. 883, complet de son pont articulé et de ses patins de soutien, système fonctionnel, 1 chenille partiellement coupée, notice de montage présente.
- Renault Sinpar 4x4, réf. 815 version Gendarmerie Militaire, avec son antenne gris clair, (manque le filin d'acier), avec ses 2 personnages et de son poste radio émetteur, plaques immatriculation présentes.

80 / 120 €



159. Dinky Toys Angleterre, réf. 666, état proche du neuf à dépoussiérer, sans boîte :

- Ensemble lance fusée « Corporal », comprenant :

- Camion lance fusée, cabine vitrée avec son conducteur système d'élévation de la fusée fonctionnel.
- Fusée complète, bout caoutchouc sans déformation majeure, transferts présents sur les ailerons, décoration à damier avec petits manques, tiges métalliques bien en place.

- Plateforme de lancement complète de ses 4 patins de maintien.
- Notice présente.

45 / 70 €



160. Dinky Toys Angleterre, lot de de 4 engins militaires, état proche du neuf à dépoussiérer, sans boîte :

- Jeep US réf. 615, de la série « battle line », avec son conducteur (traces de colle), manque l'antenne.
- Jeep US de la série « battle line », complète de ses accessoires : conducteur, mitrailleuses, jerrycans et antenne.

- Canon Hotwizer de 105mm, complet, système de tir fonctionnel, s'accroche à l'arrière la Jeep réf. 615
- Engin chenillé lance missile Shado2, réf. 353 complet de son missile, système de lancement fonctionnel, chenilles articulées complètes.

70 / 100 €



161. Dinky Toys France, lot de de 2 véhicules militaires, état proche du neuf, à dépoussiérer, sans boîte :

- Canon auto moteur réf. 813, complet de ses deux patins amortisseur, chenilles grises sans cassures.
- Berliet camion de dépannage, réf. 826, complet de son personnage, crochet métal, système de levage fonctionnel.

60 / 90 €



162. Dinky Toys France, lot de de 2 véhicules militaires, à dépoussiérer, sans boîte :

- G.M.C W353, réf. 809 complet de son treuil, de son hayon et de son conducteur, état de présentation proche du neuf, manque une partie des transferts.
- G.M.C W353, réf. 808, dépanneuse, modèle repeint, à l'origine il s'agissait de la version jaune sable.

70 / 80 €



163. Dinky Toys France, réf. 816, Berliet lance missile, version à lanceur gris, fonctionnel, état proche du neuf, en boîte, accompagné de sa notice :

Parechoc surligné en blanc, avec son missile complet, transferts présents, à nettoyer, boîte rigide, complète couleurs nettes, amorce de perforation sur un grand côté, amorces de déchirures aux rabats et sur une languette, inscription au crayon de papier sur un rabat.

60 / 80 €



164. Dinky Toys France, réf. 824, camion militaire, en boîte :

- Berliet Gazelle, bâché, complet, bâche cassée aux angles, plastique dur, peinture et transferts parfaits, boîte complète, rigide, aux couleurs vives, inscription au crayon de papier sur un rabat, traces de manipulation, légère déformation d'un grand côté et petites tâches.

45 / 60 €



165. Dinky Toys France, lot de de 2 véhicules militaires, à dépoussiérer, en boîte :

- Renault Ambulance 4x4, réf. 80F, plancher métal, peinture parfaite croix rouges bien nettes, boîte complète, rigide, aux couleurs vives, inscription au crayon de papier sur un rabat, traces de frottements (poussière).
- Dodge command car WC56, réf. 810, complet de son antenne, de son conducteur et du filet de camouflage, transferts présents mais non posés, boîte complète, rigide, aux couleurs vives, inscription au crayon de papier sur un rabat, petite amorce de déchirure sur un rabat.

50 / 70 €



166. Dinky Toys Angleterre, réf. 665, état proche du neuf à dépoussiérer, sans boîte :

- camion lance fusée, complet, transferts présents, système de lancement fonctionnel, fusée avec soin embout caoutchouc noir sans déformation, transfert à damier avec quelques manques, (frottements).

20 / 40 €



167. Lot de 40 véhicules au 1/87ème, sur divers thèmes, Travaux publics, transports, principalement du fabricant Wicking, modèles en état proche du neuf, certains neuf en boîte, Autour des fabricants : Eko, Majorette, Busch.

70 / 90 €



168. Lot de 15 véhicules au 1/87ème, sur divers thèmes, Travaux publics, transports, divers, quelques manques bon état général Autour des fabricants : Sinshey, Majorette et Wiking.

35 / 50 €



169. Rocco 4 véhicules militaires au 1/87ème, complets de leurs accessoires, non montés en sachet, état neuf en boîte :

- Dodge WC 51.
- Camion bâché CCKW 353.
- Camion 8 roues LKW M977.
- Semi-remorque Panzertran.

30 / 60 €



170. Lego, peu courante, série de 8 camions au 1/87ème, état proche du neuf, sans boîte :

- 1 Semi-remorque Mercedes « Philips » bleu gris et bleu, complet, transferts bien lisibles.
- 2 Camions Mercedes de transports vert toit gris, complets, transferts bien lisibles.
- 1 Camion Mercedes de transports rouge toit gris, complets, transferts bien lisibles, rayé sur un côté.
- 1 Camion plateau Mercedes rouge, complet.
- 2 Camions de dépannage Volvo, rouges, un crochet cassé sur un modèle.
- 1 Camion-citerne Volvo « Esso », rouge, complet, petits accidents aux transferts et manque sur le côté droit.

50 / 80 €



171. Lot de 20 véhicules principalement au 1/87ème, sur le thème, des Travaux publics, modèles complets, petits éclats, et salissures deux modèles neuf en boîte, Autour des fabricants : Joal, Schuco, Oshkosh, Majorette, Matchbox, Wiking, Guisval, Siku et Champion.

35 / 50 €



172. Lot de 6 véhicules assortis au 1/87ème et échelles voisines :

- Siku, grande grue en métal, état neuf, tous systèmes fonctionnels.
- 5 Camions de chez Galoob, Matchbox et divers, écarts sur la peinture, repeints et manques.

10 / 30 €



173. Coffret « Pinder » de chez SAI, édition numérotée 54, au 1/87ème (échelle Ho), sachet non déballé, complet, comprenant :

- Bristol à découper (4 tentes pour les animaux, auvent de caisse, panneaux).
- 72 barrières (non déballées).
- 1 boîte d'animaux.
- 1 fil d'acier cuivré.

Notice de montage

Couvercle du coffret déformé sans déchirure, couleurs vives.

On n'y joint une remorque de chez AWA, neuve en boîte.

10 / 15 €



174. Boîte : Caserne de Pompiers de chez MKD réf. 631, au 1/87ème (échelle Ho), complet, état des éléments neufs, boîte avec traces de manipulation notice de montage présente.

On n'y joint 4 véhicules de Pompiers Majorette complets, peinture à revoir.

10 / 15 €



175. Herpa, Série Exclusive de 2002, numérotée 2118, au 1/87ème spécialement édité pour la nouvelle année 2002, état neuf en boîte :

- Camion podium articulé avec ses éléments de scène non montés, illustré avec les mentions en anglais souhaitant une bonne et heureuse année 2002.

- boîte complète avec sa cale thermoformée et son certificat.

30 / 40 €



176. Ensemble de 5 camions au 1/87ème, état neuf en boîte :

- Brekina, camion remorque « Akermann ».
- Wiking, camion poubelle « TSZ ».
- Kibri, camion remorque transport de farine.
- Igra, camion Renault rouge, bâche bleue avec gyrophare bleu.
- Igra, camion Renault vert armée.

30 / 40 €



177. Ensemble de 7 pièces au 1/87ème et divers, état neuf en boîte et blister :

- Mom Fun, boîte coffret de construction de véhicules de travaux public.
- Majorette, camion cimentier.
- Majorette, camion à fourches élévatrice.
- Majorette, camion de transport, plateau rallongé avec un sous-marin.
- Maisto, transport de voitures Hauler.
- Petit camion de la série Monster.
- Mini Métal pickup américain.

35 / 40 €



178. Lot de 7 véhicules Lesney Angleterre, échelle voisine du 1/87ème, état proche du neuf :

- Ensemble tracteur et remorque « Pickfords » bleu et rouge transferts complets.
- Camion de déménagement « Pickfords », vert complet de sa porte arrière coulissante et de ses transferts.
- Camion Bedford semi-remorque transport de chevaux beige et rouge petit manque de peinture aux saillants.
- Morris pick-up bleu « Builders » transferts complets.
- camion poubelle bleu et gris, transferts complets.
- Commer, marchand de glace, bleu métallisé, transferts complets, manque un bras au personnage, petit manque de peinture au toit(frottements).
- Commer, livraison de lait, vert pâle, complets de son chargement et de ses transferts.

40 / 60 €



179. Lot de 6 véhicules Lesney Angleterre, échelle voisine du /87ème, état proche du neuf :

- Semi-remorque bleu et beige « Walls' », léger frottement au transfert gauche ;
- Camion ERF cimentier orange.
- Camion Bedford benne rouge et beige, clapet de benne présent.
- Camion poubelle gris « cleaning department » transferts complets.
- Autocar « TWA » bleu métallisé, transferts complets.
- Camion Foden transport se sucre bleu nuit transferts complets.

35 / 50 €



180. Lot de 8 véhicules Lesney Angleterre, échelle voisine du 1/87ème, complets, état cosmétiques divers (petits éclats) :

- Rolls Royce, Caravane, Camion de dépannage, Camion poubelle, Camping-car, Ambulance, voiture Ford, Camion benne Bedford.

45 / 60 €



181. Lot de 9 véhicules au 1/87ème, état proche du neuf, dont 8 en boîtes, sur différents thèmes, autour des Fabricants : VEB, Igra, Sparkmodel, Praliné, Brekina, Herpa.

35 / 50 €



182. Lot de 17 véhicules Lesney en métal, au 1/87ème, état divers, quelques manques, (1 camion benne Euclid en état proche du neuf).

55 / 60 €



183. Lot de 22 véhicules, plastique et métal au 1/87ème, sur le thème des travaux publics, bel état de présentation complets dans l'ensemble, manque de peinture aux saillants, pour les véhicules en métal, fabricants : Mercury, Lesney, Penny Toys (manque la tête du conducteur), Hot Wheels, Tomica, Majorette, Wiking, Matchbox, Motriz, Smart Toys, Norev.

60 / 70 €



184. Lot de 4 véhicules au 1/87ème et échelles diverses, état neuf en boîte :

- Days gone, camion semi-remorque Citroën, bleu, « Danone ».
- Days Gone camion Berliet, vert « Perrier ».
- Route 87, kit complet du Peugeot J7 bleu.
- CP international (jouet de bazar), Jeep Wrangler, tractant une remorque avec un hélicoptère.

20 / 30 €



185. Lot de 4 véhicules au 1/87ème et divers état neuf en boîte :

- CP international (jouet de bazar), voiture, tractant une remorque avec 3 cylindres.
- Maisto, camion de dépannage.
- Schuco, série Junior Line, Camion Mercedes poubelle.
- Gollwitzer, kit ambulance Opel, complet.

20 / 30 €



186. Lot de 8 véhicules au 1/87ème en métal, état divers :

- Dublo, Dinky toys, camionnette pickup rouge, état proche du neuf.
- Dublo, Dinky toys, Royal mail van rouge, frottements aux saillants arrière, pochoirs parfaits.
- Mercury, semi-remorque rouge et vert, petits éclats sur la cabine et aux saillants de la remorque,
- Mercury, voiture « Americana » rouge, probablement repeinte,
- Mercury, camion de dépannage : jaune et vert, complet petits éclats à la cabine.
- Tuf Toys, camion de dépannage vert et jaune, complet peinture parfaite.
- Budgie Model, camion grue vert et orange, complet.
- véhicule publicitaire en forme de tonneau « Byrrh », roues plastiques, quelques manques aux transferts.

45 / 60 €



187. Ensemble de 8 véhicules au 1/86ème et 1/87ème sur le thème des camions « Unic » complets à nettoyer :

- Norev : 3 véhicules : un Semi-remorque porte voiture, deux camions bennes déformation au châssis pour l'un d'eux.
- Eko, 2 véhicules : camion benne jaune et gris, camion ciment avec sa toupie vert et jaune.
- Clé, 3 véhicules, un camion plateau bleu et orange, 1 camion plateau avec son chargement de bouteilles de gaz, vert et rouge foncé, 1 camion van « Ricard » jaune et bleu, cabine et châssis repeint.(à la couleur pour la cabine).

45 / 80 €



188. Lot de 38 véhicules au /87ème et échelles diverses, état de jeux, et manque sur une douzaine de véhicules.

40 / 60 €



189. Lot de 5 véhicules au 1/87ème et échelles diverses, état neuf en boîte :

- Days gone, camion semi-remorque Citroën, bleu « Danone ».
- Days Gone camion Berliet, vert « Perrier ».
- Kit en métal de chez Pirate (Angleterre), Bus Leyland National, complet, sachet de pièces non ouverts.
- CP international (jouet de bazar), voiture, tractant une remorque avec 3 cylindres.
- Spark model, Saviem, bleu « écurie Alpine ».

40 / 60 €



190. Lot de 23 véhicules sur différents thèmes au /87ème bel état de présentation, à dépoussiérer, autour des fabricants : Guisval, Wiking, Herpa, Majorette, Lesney, Norev, Matchbox.

50 / 60 €



191. Lot de 13 semi-remorques, principalement sur le thème de la course automobile, état proche du neuf :

- 2 camions Iveco d'assistance course Ferrari
- 1 camion Renault « Norbert Dentresangle.
- 2 camions Volvo assistance course Alfa Roméo.
- 1 camion Fiat assistance course Alfa Roméo (crochet cassé).
- 1 camion Renault assistance course Renault F1.
- 1 camion Volvo assistance course Williams.
- 1 camion Iveco assistance course Williams (crochet cassé).
- 1 camion (non identifié) assistance course Porsche.
- 1 camion cimentier « Schmidt).
- 1 camion Mercedes (repeint) « Atlantic Container line ».
- 1 camion Magirutz plateau, sans chargement.

45 / 60 €



192. Lot de 8 véhicules au 1/87ème et échelles diverses, sur le thème des transports aériens, à dépoussiérer, bel état de présentation :

- Fabricants : Del Prado (manque 1 rétroviseur), Norev, Matchbox, Welly.

25 / 30 €



193. Lot de 9 véhicules au 1/87ème, quelques modèles peu courants :

- Solido autocar démontable, cassure de la caisse à l'arrière.
- Leysney, machine à vapeur, manques.
- Dublo Dinky Toys, 2 camions plateaux ridelles, Austin verts, roues plastiques.
- Tof Tuts, jeep jaune, petits éclats.
- Lesney, Bedford laitier état proche du neuf, roues métal.
- Lesney, Commer 30, van petits éclats porte latérale présente.

Budgie Moreston Angleterre 2 modèles Royal Mail et Wolsley six-eight police, complets bel état.

45 / 60 €



194. Burago, deux modèles au 1/18ème, état neuf en boîte complète à dépoussiérer, traces d'étiquettes :

- Alfa Romeo 2300 Monza, rouge
- Lancia cabriolet Aurelia blanche.

10 / 15 €



195. Burago, deux modèles au 1/18ème, état neuf en boîte complète à dépoussiérer, traces d'étiquettes :

- Mercedes SSK papillon, blanche quelques cloques sur la peinture (origine).
- Mercedes 300SL Mille Miglia, deux tons de beige.

10 / 15 €



196. Burago, deux modèles au 1/18ème, état neuf en boîte complète à dépoussiérer, traces d'étiquettes :

- Jaguar Type E cabriolet rouge.
- Ferrari 250 GTO rouge.

10 / 15 €



197. Burago, deux modèles au 1/18ème, état neuf en boîte complète à dépoussiérer, traces d'étiquettes :

- Bugatti type 59 bleue.
- Rolls-Royce Camargue gris vert métallisé.

10 / 15 €



198. Burago, deux modèles au 1/18ème, état neuf en boîte complète à dépoussiérer, traces d'étiquettes :

- Ferrari 250 Testa Rossa 1957, rouge.
- Viper rouge.

10 / 15 €



199. Lot de deux modèles au 1/18ème, état neuf en boîte à dépoussiérer, déformations et traces d'étiquettes :

- Polistil, Morgan bleue et noire, boîte avec plastique détérioré.
- Ricko, Alfa Romeo Guilietta spider (modèle jamais déballé)

10 / 15 €



200. Lot de deux voitures, au 1/18ème et au 1/24ème :

- Burago, Chevrolet Corvette 1957 verte et blanche en boîte état neuf.
- Polistil, Morgan verte, manque 1 rétroviseur, sans boîte.

5 / 10 €



201. Solido au 1/18ème, Bentley cabriolet SII de 1961 couleur bronze, capote blanche, manque la lunette arrière et la mascotte, sans boîte, 1 seule ligne d'échappement.

5 / 8 €



202. Coffret bois Meccano 5 tiroirs, ensemble peu courant, amorce d'un petit éclat sur le bas du côté gauche et 3 petits manques sur le devant du cadre (chocs).

Dimensions : 60x37x41cm poids environ 30kgs pour un peu plus de 200 pièces.

Ensemble avec quelques manques, rajouts de pièces et de boulonnerie, tâches sur les éléments droits (couleurs métal), teintes des plaques et des roues bien nettes, coques de fond parfaites.

650 / 900 €



203. Mécano France, lot de diverses pièces, dont roues (état proche du neuf), éléments en tôle, poulies, axes, moteur N°1 en boîte avec sa clef, petites pièces métalliques dont cornières.

35 / 40 €



Lot 237



Lot 236



Lot 260

Lot 239



Lot 210



204. Collection Hachette : Tintin en avion par les Editions Moulinsart,
6 modèles au 1/72ème, couleurs vives, supports solarisés, complet de leurs personnages et de leurs fascicules :

- N°20, l'avion d'air France de l'Oreille cassée.
- N°33, l'avion de chasse arabe des Cigares du Pharaon.
- N°30, l'hélicoptère birotor d'Objectif Lune (1 pale cassée).
- N°29, l'avion de l'Emir dans l'Île Noire.
- N°41, la fusée FLR6 d'Objectif Lune.
- N°31, l'avion de course dans l'Île Noire.

35 / 40 €



205. Collection Hachette : Tintin en avion par les Editions Moulinsart,
6 modèles au 1/72ème, couleurs vives, supports solarisés, complet de leurs personnages et de leurs fascicules, état proche du neuf, pas de manque :

- N°17, l'avion de la Sabena de l'Affaire Tournesol.
- N°5, l'hydravion jaune des 7 Boules de Cristal.
- N°7, l'avion orange des Cigares du Pharaon.
- N°15, le boeing 707 du Vol 714 pour Sydney.
- N°6, le biplan jaune de Tintin au Congo.
- N°4, l'hydravion bleu de Coke en Stock.

35 / 40 €



206. Collection Hachette: Tintin en avion par les Editions Moulinsart,
6 modèles au 1/72ème, couleurs vives, supports solarisés, complet de leurs personnages et de leurs fascicules, état proche du neuf, pas de manque :

- N°14, l'avion de Bazaroff de l'Oreille Cassée.
- N°1, l'hydravion du Crabe aux Pincés d'Or.
- N°13, l'avion de reconnaissance de Coke en stock.
- N°19, l'avion des kidnappeurs de l'Affaire Tournesol.
- N°18, l'avion des faux monnayeurs, de l'Île Noire.
- N°16, le chasseur bordure du Sceptre d'Ottokar.

35 / 40 €



207. Collection Hachette: Tintin en avion par les Editions Moulinsart,
6 modèles au 1/72ème, couleurs vives, supports solarisés, complet de leurs personnages et de leurs fascicules, état proche du neuf, pas de manque :

- N°26, l'avion de Jo et Zette.
- N°8, l'avion rouge de l'Île Noire.
- N°2, le Carreidas de Vol 714 pour Sydney.
- N°10, l'avion du Khemed de Coke en Stock.
- N°11, le biplan jaune de l'Île Noire.
- N°12, le Douglas DC3, de Tintin au Tibet.

35 / 40 €



208. Collection Hachette: Tintin en avion par les Editions Moulinsart,
6 modèles au 1/72ème, couleurs vives, supports solarisés, complet de leurs personnages et de leurs fascicules, état proche du neuf, pas de manque :

- N°24, l'avion de la Syldair d'Objectif Lune.
- N°23, l'avion de Müller de l'Île Noire.
- N°9, l'avion de chasse de Tintin au Pays des Sovièts.
- N°25, l'hydravion du Sceptre d'Ottokar.
- N°27, le vol Air India de Tintin au Tibet.
- N°28, le biplan de l'Île Noire.

35 / 40 €



209. Collection Hachette : Tintin en avion par les Editions Moulinsart,
4 modèles au 1/72ème, couleurs vives, supports solarisés, complet de leurs personnages et de leurs fascicules, état proche du neuf, pas de manque :

- N°22, l'hélicoptère de Tintin et les Picaros.
- N°21, l'avion arabe des Cigares du Pharaon.
- N°32, l'hydravion de Vol 714 pour Sydney.
- N°3, l'hydravion de l'Étoile Mystérieuse.

On y joint 16 fascicules du numéro 34 au numéro 50 (manque le 41, sans les modèles réduits.

35 / 40 €



210. Collection « Les archives de Tintin » 35 personnages plats en relief 2D (style plat d'étain), en métal, hauteur moyenne 5.5cm. Editions Moulinsart de 2010 à 2012
- État neuf en boîte complète de leur plaque thermoformée, une dizaine de boîte à recoller. Manque une boîte.

80 / 120 €



211. Fétiche Arumbaya de l'album de Tintin : l'Oreille cassée.
Attribué à Regout et réalisé par les ateliers Pixi, cette première série peu courante a été réalisée en plâtre patiné façon bois, hauteur 39.5cm, état proche du neuf, sans signature.

300 / 450 €



212. Ensemble de 13 volumes sur l'œuvre intégrale d'Hergé par Rombaldi Étideur, édités de 1985 à 1987, textes d'introduction de B.Peeters, comprenant :

- 11 albums des aventures de Tintin et de Quick et Flupke.
- une rétrospective de l'Alpha Art.
- le livre coffret contenant les 8 mini albums.

Coiffes parfaites, état proche du neuf.

200 / 300 €



213. Grande fusée 60cm en bois laqué rouge et blanc, année 1986, avec sa pastille d'authenticité Aroucheff Hergé.

Manque l'antenne, mais le nez de la fusée n'est pas cassé, petit manque de peinture, petites éraflures sur les pieds.

250 / 300 €



214. Série scène 4 coffrets personnages plastiques complets de leurs diorama, état neuf, jamais exposés :

- Tintin armure.
- Tintin l'Aurore.
- Tintin voie ferrée.
- Tintin sceptre.

50 / 80 €



215. Série scène 4 coffrets personnages plastiques complets de leurs diorama, état neuf, jamais exposés :

- Tintin tenant la Licorne.
- Tintin explorateur.
- Tintin cow-boy.
- Tintin au marché aux puces.

50 / 80 €



216. Série scène 3 coffrets personnages plastiques complets de leurs diorama, état neuf, jamais exposés :

- Tintin scaphandre.
- Tintin et Milou boîte de crabe.
- Tintin oriental.

40 / 60 €



217. Lot de deux articles en bois sous licence Hergé :

- Serre livre par Vilac représentant Tintin du côté gauche et Milou du côté droit, personnages en lattes de bois collées, état proche du neuf, vers 1993.

- Milou en bois laqué, par Vilac vers 1986, jouet à trainer, manque de laque sur le dessus de la tête, dessin net, roues rouges, manque de peinture sur la bande de roulement.

55 / 80 €



218. Ensemble de 24 albums de Tintin, de la série « Les Archives de Tintin », commentés et documentés par J.M Embs et Ph Mellot, état proche du neuf, 17 albums sous leur cellophane d'origine, 6 avec la couverture à dépoussiérer : Tintin et les Picaros, Le Lotus Bleu, Le temple du soleil, Coke en Stock, Les 7 Boules de Cristal, Le Crabe aux Pincés d'Or, Obectif Lune, On à Marché sur la Lune, L'Oreille Cassée, Tintin au Pays de l'Or Noir, Le Trésor de Rackam le rouge, Le Secret de la Licorne, Le Sceptre d'Ottokar, L'Étoile Mystérieuse, Tintin en Amérique, Les Cigares du Pharaon, Vol 714 Pour Sydney, L'île Noire, Tintin au Congo, Tintin au Pays des Soviets, Tintin au Tibet, l'Affaire Tournesol, Les Bijoux de la Castafiore. Tintin et L'Alpha Art.

200 / 400 €



219. Ensemble de 11 albums état proche du neuf 9 sous leur cellophane d'origine 2 avec la couverture à dépoussiérer :

- Les exploits de quick & Flupke, séries : 1 & 2, 3 & 4, 5 & 6, 7 & 8, 9 & 10 et la série 11.
- les Aventures de Joe et Zette : Le testament de Mr Plump, l'Éruption du Karamako, Le Manitoba ne Réponds plus, La Vallée des Cobras, Destination New-York.

110 / 180 €



220. Les objets du Mythe : la boîte de crabe, fabrication Pixi, boîte rouge, couleur bien vive sans déformation petites traces de frottements sur un coin.

Boîte de crabe état neuf avec son certificat N°001845/2075.

80 / 120 €

221. Les objets du Mythe : La boîte de cigares fabrication Pixi, boîte rouge, couleur bien vive, sans déformation :

Version avec les étiquettes dans le sens de l'ouverture (pas d'étiquette inversée), état neuf avec son certificat N° 002048/2300, et sa pastille ronde Pixi. Vers 1994.

100 / 150 €



222. Éditions Atlas « Tintin en Voiture » 10 véhicules, état neuf en boîte, complètes (diorama présent) : jamais sortis de boîtes.

- la 2CV de l'Affaire tournesol.
- le camion de police de Tintin en Amérique.
- la limousine du Lotus bleu.
- le bolide de Tintin en Amérique.
- l'Ami 6 des Bijoux de la Castafiore.
- la jeep de Tintin au Pays de l'Or Noir.
- la Lancia de l'Emir de Tintin au Pays de l'Or Noir.
- la Packard du Roi dans le Sceptre d'Ottokar.
- le taxi de l'île Noire.
- la Morris de Tintin au Pays de l'Or Noir.

50 / 80 €



223. Éditions Atlas « Tintin en Voiture » 10 véhicules, état neuf en boîte, dont une boîte double :

- La Triumph et la caravane de l'Île Noire, (vitrage de la caravane à refixer).
- la Jaguar de l'Île Noire.
- la Land Rover de Tintin et les Picaros.
- le taxi des 7 Boules de Cristal.
- la décapotable du Lotus Bleu.
- le bolide des Cigares du Pharaon.
- la Jeep d'Objectif Lune.
- le combi WW de l'Affaire Tournesol.
- La Ford d'Objectif Lune.

50 / 80 €



224. Éditions Atlas « Tintin en Voiture » 10 véhicules, état neuf en boîte, complètes (diorama présent) : jamais sortis de boîtes.

- la Citroën de l'Affaire Tournesol.
- le taxi du Crabe aux pinces d'Or.
- la jeep de Tintin au Pays de l'Or Noir.
- la Mercedes de Tintin au Pays des Soviets.
- la limousine du Lotus Bleu.
- Le camion du Lotus Bleu.
- la voiture de la Castafiore dans le Sceptre d'Ottokar.
- l'Alfa des Bijoux de la Castafiore.
- l'automitrailleuse du Lotus Bleu.
- la dépanneuse de Tintin au Pays de l'Or Noir.

50 / 80 €



225. Éditions Atlas « Tintin en Voiture » 10 véhicules, état neuf en boîte, dont une boîte double :

- l'hélicoptère et la Chrysler de l'Affaire Tournesol. (amorces de craquelage de la résine sur le corps de l'hélicoptère).
- la Jaguar de Coke en Stock.
- l'Amilcar de Tintin au Pays des Soviets.
- la mitrailleuse de l'Oreille Cassée.
- le taxi de Coke en Stock.
- le taxi de Tintin au Tibet.
- la Ford T de Tintin au Congo.
- la Ford V8 dans le Sceptre d'Ottokar.
- la limousine de Tintin et les Picaros.

50 / 80 €



226. Éditions Atlas « Tintin en Voiture » 10 véhicules, état neuf en boîte, dont une boîte double :

- la dépanneuse et la voiture accidentée du Crabe aux Pinces d'Or.
- l'ambulance de Tintin en Amérique.
- la draine de Tintin au Pays des Soviets.
- le camion d'opium du Lotus Bleu.
- le taxi de Tintin en Amérique.
- l'ambulance des Cigares du Pharaon.
- la 2CV emboutie des Bijoux de la Castafiore.
- la jeep des pompiers Chrysler de l'Affaire Tournesol.
- la Lincoln des Cigares du Pharaon.

50 / 80 €



227. Éditions Atlas « Tintin en Voiture » 10 véhicules, état neuf en boîte, complètes (diorama présent): jamais sortis de boîtes.

- la Dodge d'Objectif Lune.
- le taxi de l'Affaire Tournesol.
- le coupé de l'Oreille Cassée.
- l'Américaine de Tintin au Pays de l'Or Noir.
- la MG de l'Île Noire.
- le taxi de Moulinsart des Bijoux de la Castafiore.
- la Citroën de Tintin au Pays de l'Or Noir.
- la voiture d'apparat de Tintin en Amérique.
- le cabriolet jaune des 7 Boules de Cristal.
- le camion de Pompier de l'Île Noire.

50 / 80 €



228. L'Avion Carreidas jet 160 par Moulinsart, maquette en bois et résine polychrome (53x43x17cm) année 2007, état neuf avec son socle de présentation, légèrement solarisé, boîte complète de toutes ses cales en mousse, et même numéro 666, que celui porté sur son certificat.

La numérotation s'arrêtant au numéros 714.

300 / 500 €



229. L'hydravion jaune par Aroutcheff, bois polychrome jaune, 2ème version avec pastille Moulinsart et immatriculation, année 1998.

Couleur bien vive traces de craquelures sur le côté gauche supérieure de l'aile, patins non fixés.

350 / 400 €



230. Intéressante chronologie de l'œuvre d'Hergé en 7 volumes, par Philippe Goddin, avant-propos de Fanny Rodwell.

État proche du neuf jaquettes aux couleurs soutenues protégeant les coiffes blanches des livres :

- Tome 1, rétrospective de 1907 à 1931.
- Tome 2, rétrospective de 1931 à 1935.
- Tome 3, rétrospective de 1935 à 1939.
- Tome 4, rétrospective de 1939 à 1943.
- Tome 5, rétrospective de 1943 à 1949.
- Tome 6, rétrospective de 1950 à 1957.
- Tome 7, rétrospective de 1958 à 1983

200 / 400 €



231. Statuette Tintin découvrant le champignon géant, tirée de l'album l'Étoile Mystérieuse, résine tirée à 5000 exemplaires en 2009.

Exemplaire présenté N° 2417, avec son certificat, état neuf en boîte coffret complète de ses cales.

80 / 100 €



232. Lot de 6 boîtes métal sur le thème des aventures de Tintin :

Attention certaines boîtes sont avec leurs contenus d'origine impropre à la consommation.

- boîte carrée Biscuits Delacre coins ronds 21x25x10cm, « Tintin au Tibet » traces de frottement sur la tranche du couvercle.

- boîte carrée Biscuits Delacre 25x25x10, « on a marché sur la Lune », traces de frottement sur la tranche et sur le plat du couvercle, année 2007.

- plumier rouge avec bac intermédiaire, avec motif Tintin & Milou, état proche du neuf.

- boîte cubique Chocolat Jeff de Bruge, « coke en Stock », 10x10x10cm, état neuf jamais ouverte, année 2012.

- boîte ronde Chocolat Jeff de Bruge, diam 15x8cm, « le Sceptre d'Ottokar, état neuf, jamais ouvert, année 1998.

- boîte rectangulaire Biscuit Delacre, « le Trésor de Rakkam le rouge », état neuf, jamais ouvert, année 2011.

35 / 40 €



233. Lot de 4 boîtes métal sur le thème des aventures de Tintin :

Attention certaines boîtes sont avec leurs contenus d'origine impropre à la consommation. On y joint un carnet siglé Tintin, état neuf.

- boîte carrée Biscuits Delacre coins ronds 21x25x10cm, « Tintin au Tibet » traces de frottement sur la tranche du couvercle, année 2011.

- boîte carrée Biscuits Delacre coins ronds 21x25x10cm, « Tintin au Tibet » Tintin sur lm traces de frottement sur la tranche du couvercle, année 2011.

- boîte carrée Biscuits Delacre 21x23x10, « on a marché sur la Lune », Tintin et Haddock, traces de frottement sur la tranche et sur le plat du couvercle, déformation sur les côtés, jamais ouvert, année 2007.

- boîte carrée Biscuits Delacre 21x23x10, « on a marché sur la Lune », Tintin et Milou, traces de frottement sur la tranche et sur le plat du couvercle, déformation sur les côtés, jamais ouvert, année 2007.

25 / 40 €



234. Lot de 6 boîtes métal vides sur le thème des aventures de Tintin au ski, état proche du neuf :

- 2 boîtes carrées Biscuits Delacre 21x23x10, Tintin à ski.

- 2 boîtes carrées Biscuits Delacre 21x23x10, Tintin et Milou dans l'igloo.

- 2 boîtes carrées Biscuits Delacre 21x23x10, Tintin et Milou sur la luge.

35 / 40 €



235. La voiture Ford T, noire de Tintin au Congo, création Aroutcheff, année 1994, complète de tous ses accessoires, quelques centaines d'exemplaires fabriqués, petit dépoussiérage nécessaire, couleur noire pastille Moulinsart.

700 / 900 €



236. Leblond Delienne buste en résine, hauteur 14cm, de Haddock au téléphone, petit trou à la barbe (moins de 1mm), manque le fil du téléphone, petit dépoussiérage à prévoir. État de présentation proche du neuf, sans numérotation, ni certificat, ni signature. Année 1990. Tirage environ 2000 exemplaires.

45 / 50 €



237. Leblond Delienne buste en résine, hauteur 14cm du Professeur Tournesol, sur socle noir, point de peinture plus clair sur le chapeau, petit dépoussiérage à prévoir. État de présentation proche du neuf, sans numérotation ni signature, avec son certificat. Année 1988, tirage environ 3300 exemplaires, pièce livrée à l'origine dans un carton standard sans signe particulier.

90 / 100 €



238. Leblond Delienne : paire de bustes en résine sur socle noir, représentant Dupont & Dupond en costume de marin, hauteur 14cm, petite tache sur la vareuse d'un buste, petit dépoussiérage à prévoir. État de présentation proche du neuf, avec son certificat.

400 / 600 €



239. Leblond Delienne paires de bustes en résine, non signés représentant Dupont & Dupond dans la scène de la mouette, hauteur 14cm, petit dépoussiérage à prévoir. État de présentation proche du neuf, avec son certificat. (ensemble difficile à trouver).

700 / 950 €



240. Leblond Delienne buste en résine, non signé hauteur 14cm du Milou lèche Tintin, petit dépoussiérage à prévoir. État de présentation proche du neuf, avec sa boîte complète de son fond décoré du Château de Moulinsart, sans certificat. Année 1995 environ 5000 exemplaires.

150 / 250 €



241. Ensemble de DVD et de cassette VHS, reprenant les aventures de Tintin, état neuf, bande VHS non déballés, et cartes Tintin :

- 1 pochette de 8 cartes postales, état neuf, jamais déballée.
- l'intégrale de la série d'animation Tintin en 21 DVD conditionnés dans un coffret collector numéroté 4136/15000, état neuf dvd sous cellophane.
- coffret VHS, sous cellophane, jamais ouvert, de 21 aventures de Tintin, accompagné d'un pack de 3 cassettes VHS.
- coffret présentoir de 30 DVD des aventures de Tintin, accompagnés :
- de 34 fascicules cartonnées, numéroté de 1 à 34, (DVD non déballés sous cellophane).
- de 31 pochettes de 3 gravures en couleurs sur Velin, état neuf.
- et de l'index.

80 / 150 €



242. Série les Images Mythiques, Tintin dans la Potiche, tiré de l'album le Lotus bleu, figurines et potiche en résine polychrome, boîte cylindrique, fond de couvercle avec une pliure, mousse de calage détériorée. Fabriqué de 2001 à 2015.

Etat proche du neuf, avec son certificat n°9168.

150 / 300 €



243. Lot de 9 figurines en résines de 14cm environ, état neuf, année 2015 à 2020 :

- Rascar Capac en boîte cylindrique, complète de ses cales et désignation.
- Rastapopoulos au fouet, en boîte cylindrique, complète de ses cales et désignation.
- Séraphin Lampion, en boîte cylindrique transparente, complète de ses cales et désignation.
- Professeur Tournesol, sans boîte.
- Oliviera da Figuera, sans boîte.
- Le Fakir, en boîte cylindrique transparente, complète de ses cales et désignation.
- Monsieur Sanzot, en boîte cylindrique transparente, complète de ses cales et désignation.
- Nestor plateau, en boîte cylindrique transparente, complète de ses cales et désignation.
- Composition hors-série Tintin Milou et le Doberman de l'île Noire en noir et blanc, en boîte elliptique transparente, complète de ses cales et désignation.

60 / 80 €



244. Lot sur le thème des aventures de Tintin, composé :

- 1 figurine en tissus de chez Gund USA, sous licence Hergé, représentant Tintin hauteur environ 25cm, à dépoussiérer, présenté dans son emballage d'origine.
- 1 boîte Meccano de construction de l'Hydravion jaune, 5 sachets non ouverts, avec la notice de montage, composition non vérifiée, en boîte (ouverte).

35 / 50 €



245. Leblond Delienne 1998, le sceptre, résine polychrome de 25 cm environ, tiré du Sceptre d'Ottokar, état neuf la pastille d'identification présente faisant office de certificat, mousse d'origine, sans boîte ni certificat, environ 1000 exemplaires.

90 / 150 €



246. Leblond Delienne 1998 Milou sceptre numéroté 113, état neuf, sans boîte ni certificat.

60 / 80 €



247. Lot de divers produits sur le thème des aventures de Tintin :

- portrait de Tintin peint sur bois 20x25cm, travail indien vers 2018, acheté à Bali (note manuscrite du propriétaire collée au dos) sans licence Hergé.
- 4 patchs Tintin provenant de vêtements.
- 1 fève représentant Tintin.
- 1 Champignon.
- 3 portes clefs, dont porte clef fusée, incomplet, plat Tintin et Milou, nestor plumeau.
- 4 personnages Tintin, Milou & Haddock cosmonautes, et un personnage Haddock seul.

45 / 60 €



248. Statuette en résine Mitsuhirato, de la collection générique, hauteur environ 25cm, peinte à la main, aucun manque, boîte complète de ses cales et certificat 0984/1000, numéro peint sur la semelle d'une chaussure, année 2007.

État neuf.

150 / 200 €



249. Lot de produits dérivés des aventures de Tintin :

- 1 Diorama incomplet, réalisé à la demande des Magasins Carrefour lors de la sortie du film en 3D, accompagné de 3 personnages.
- 1 jeu de 48 cartes sous boitage bleu, état neuf.
- 1 jeu de cubes sur le thème de Tintin au Congo, état neuf.
- 1 guirlande d'environ 30 affichettes en plastique illustrant le film.

20 / 30 €



250. Album de Tintin , 4 numéros, ,tranches jaunies, couleurs franches couvertures catonnées aux couleurs vives :

- album N°56, 41e année (1986), avec son fascicule Cubitus., tache de la reliure décollée sur une partie.
- album N°54, 40ème année (1985), avec son fascicule « l'Homme qui attendait ».
- Album N°56, 41 ème année (1986), sans le fascicule.
- Album N°62, 42ème année (1987), avec son fascicule « Max Cati ».

45 / 50 €



251. Lot de diverses publications sur les aventures de Tintin :

- articles du Monde, Plume, Le Figaro, Télérama, Lire, Sciences & vie, Beaux-Arts, Historia.
- 2 publications de Serge Tisseron ; Tintin chez le psy, et les Secrets de Famille.
- les petits livres 4 titres.
- 2 ouvrages de Casterman sur Tournesol et Haddock.
- Le musée Hergé par les éditions Moulinsart.
- 4 fascicules et un plan de Bruxelles.

35 / 40 €



252. Lot de 5 ouvrages sur Tintin et ses aventures (état proche du neuf) :

- Hors-série de Philosophie Magazine.
- Tintin et l'Alph-Art de Casterman.
- Les tribulations de Tintin au Congo version collector (1940-1941), monographie de Ph Goddin, chez Casterman.
- Rétrospective de l'histoire Hergé vers 2016) volume cartonné reprenant sa biographie et son œuvre accompagnés de planches issues de ses albums et croquis d'essais, par les Éditions Moulinsart, dos à dépoussiérer.
- Les secrets de la Licorne, ouvrage commenté par Yves Horeau, Jacques Hiron et Dominique Maricq, édition Gallimard sous licence Moulinsart.

Ouvrage décryptant sous formes de commentaires et d'images
Les deux ouvrages d'Hergé : le Secret de la Licorne et le Trésor de Rackham le rouge.

80 / 160 €



253. Ensemble de 3 publicités feuilles détachées du Journal de Tintin, bel état, légèrement jaunies, sans déchirures :

- Publicité sur la marque de Boisson Belge orange illustrée au recto par « Cheval Batany », au verso une page de dessin du « Témoin ». Vers 1962.
- Publicité des fromages Grosjean invitant les lecteurs du Journal Tintin à collectionner les timbres contenus dans les boites de fromage, sur le recto, sur le verso découpages. Publicité sur la marque de Boisson Belge orange illustrée par « cheval Batany » dessinée par Savignac, recto vantant la marque, verso une planche du « Témoin ». Vers 1979.
- Publicité des Desserts Stenval illustrée au recto par les Dupont Dupond, au verso par une planche de Takata. Vers 1971.

15 / 20 €



254. Lot de divers support et magazines Tintin :

- La Poste, 2 sachets de 5 enveloppes timbrées et 1 sachet contenant 1 enveloppe timbrée « Joyeux Anniversaire ».
- La Poste 6 timbres à 0.54€ année 2007.
- 2 journaux « La Dépêche de Chaillot année 2001, pliés et légèrement jaunies, avec en 1ère page un reportage sur Hergé.
- 2 journaux de Tintin :

Le premier représentant Tintin pour le salon de l'auto de 1957. Exemplaire complet mais déchirures sur la 1ère et dernière de couverture.

Le second, journal N°1159 de la 23ème année, annonçant le démarrage de la collection « Billets de Banque du monde entier ». Exemplaire complet traces de pliures, agrafage correct.

- Album cartonné N°49, année 1961, usures d'usage à la coiffe dos à nettoyer sans déchirures.

45 / 50 €



255. Ensemble de table siglé Tintin, comprenant :

- Une théière blanche avec motif noir tiré du « Lotus Bleu », couvercle cassé mais complet.
- 1 tasse blanche avec motif noir du pousse-pousse, accompagné de 3 soucoupes.
- 2 bols avec leurs soucoupes complète état neuf, motif polychrome de Tournesol à la chaise (Les 7 Boules de Cristal) pour l'un et de Tintin au sceptre (le Sceptre d'Ottokar) état neuf.
- 2 plateaux de 47x39cm l'un rose avec les motifs tirés du Sceptre d'Ottokar, l'autre vert avec les motifs tirés des 7 Boules de Cristal.

45 / 60 €



256. Barque de l'île Noire, 48x13x15cm, présentée sur son ber, avec sa pastille Moulinsart sous licence Aroutcheff, complète de ses 3 bancs de nage, de Milou assis sur le pontage et de Tintin manœuvrant avec le moteur, manque l'hélice, axe oxydé, petit manque de peinture au béret, coque et personnages en résine. Ber en bois. Vers 1996.

600 / 800 €



257. Maquette du sous-marin dans la série des Images Mythiques, tiré de l'album « le trésor de Rackham le rouge », année 2009.

Etat proche du neuf à dépeussier, cockpit légèrement solarisé complet de son hélice, boîte, amorces de déchirures et étiquettes collées, cales et support présents, certificat N°033/2000. Notice de montage présente.

450 / 600 €



258. Statuette Tintin Alph-Art d'environ 38cm année 2006.

Composée en métal style fer forgé peinture noire mate, socle blanc, boîte à dépeussier, complète de ses cales, certificat N°0606/777.

Numéros également gravés sur le socle.

100 / 180 €



259. Lot de supports publicitaires divers sur le thème de Tintin :

- Sous verres en cartons en boîte de 8, état neufs.

- 1 porte clef fusée.

- 3 jeux de 7 familles dont 2 neufs non déballés.

- 1 jeux de 48 cartes non déballés présenté dans un coffret en carton.

10 / 20 €



260. Grande statue de la Castafiore (40cm) par Leblond Delienne,

Année 1987, figurine en résine polychrome sculptée par Marie Delienne, petit doigt de la main gauche absent, la main a été recollée, sans signature ni numéros gravés.

900 / 1200 €



261. Statuette de Foudre Bénie, par Leblond Delienne, éditions Moulinsart tirée de Tintin au Tibet, année 2007.

État neuf, (petit dépeussierage nécessaire), socle plexi boîte complète de ses cales, traces de manipulation, certificat 0522/1000.

350 / 500 €



262. Tintin reporter enfile son imperméable h 36cm signé sur le socle Marie Leblond N° 262, petit manque de peinture sur le bas de la jambe gauche et le haut de la chaussure, à dépeussier. Vers 1980.

950 / 1000 €



263. Maquette d'un steamer à roues, 50x40x12cm, présenté collé sur son ber, montage bois et laiton, ensemble verni, accidents aux haubans, et aux mats, manque les chaloupes à dépeussier.

30 / 50 €



264. Grande maquette librement inspirée représentant l'Astrolabe (110x90x18cm), vaisseau de 36 canons de la fin du XIX siècle, présenté sur son ber, fabrication en bois et laiton voiles en toiles.

Voiles décrochées mais présentes, accidents aux haubans et manques, ensemble à dépeussier.

80 / 120 €



265. Maquette d'un voilier de course (dim 90x110x16cm), bois verni présenté sur son ber, coque pointée avec clous laitons, pointe du grand mat cassé, manque quelques attaches, voile tachée, à dépeussier.

20 / 30 €



266. Libre représentation d'un navire à voiles (dim 70x70x15cm), coque pleine en bois, voiles en papier cartonné, haut de mat à refixer, quelques manques, modèle à dépeussier.

30 / 40 €



267. Représentation en bois, présentée sur un ber, d'une coque de voilier du XIX siècle, sans accastillage, façon maquette d'arsenal, 52x13x12cm, manque gouvernail, figure de proue incomplète.

50 / 80 €



268. Maquette d'un voilier de ligne en bois à 2 canons sur affût et 6 de ponts, voiles en tissus, 40x40x10cm, présenté sur son ber, à dépeussier.

30 / 40 €



269. Maquette détériorée d'un voilier de commerce, manques divers, mats cassés, filins et haubans à démêler, dans l'état.

10 / 15 €



269.2. Maquette d'un cruiser Riva, en bois verni et matières composites, longueur environ 60cm, présenté sur son ber.

300 / 400 €



270. Train Ho, rame de 8 wagons de marchandise SMCF, 2 essieux, état proche du neuf en boîte, et d'une locomotive vapeur 835 286, non attribuée à 3 essieux, éclairage et fonctionnement validé.

60 / 80 €



271. Train Ho, rame de 8 wagons de marchandise SMCF, 2 essieux, état proche du neuf en boîte, dont un en kit, assortiment non vérifié, et d'une locomotive électrique Fleischmann, de la DB, 1302G verte, fonctionnement validé.

60 / 80 €



272. Train Ho, rame de 8 wagons de marchandise SMCF, 2 essieux, état proche du neuf en boîte, et d'une motrice électrique de la SNCF, BB-15008, Lima, légèrement solarisée, oxydation au pantographe, fonctionnement validé.

60 / 80 €



273. Train Ho, rame SMCF de 3 wagons voyageurs de seconde classe série Grande Banlieue, état proche du neuf, en boîtes, et d'une motrice SNCF Lima, 4101, légèrement solarisée, oxydation aux pantographes, (motrice ayant subie des réparations). Fonctionnement validé.

60 / 70 €



274. Train Ho, rame de 8 wagons de marchandise SMCF, 2 essieux, état proche du neuf en boîte, et d'une locomotive électrique Fleischmann, de la DB, 1302G verte, moteur collé.

60 / 80 €



275. Train Ho, rame de 8 wagons de marchandise SMCF, 2 essieux, état proche du neuf en boîte, dont 2 en kit, assortiment vérifié, et d'une locomotive électrique Rocco, BB63000, état neuf, en boîte fonctionnement validé.

70 / 90 €



276. Lilliput, Ho, réf. 380 : ensemble jaune, pour l'entretien des voies, complet état neuf en boîte- déchirures aux coins, notice présente.

10 / 15 €



277. Train Ho, rame de 8 wagons de marchandise SMCF, 2 essieux, état proche du neuf en boîte :

- transferts à positionner sur la citerne BP.
- ressorts de rappel d'attelage à refixer sur le transport de céréale CTC.

et d'une motrice réf. 43486 électrique Rocco, xxxxxx0, état neuf, en boîte fonctionnement validé.

60 / 80 €



278. Hornby, Fleischmann, Lilliput, Ho, 7 voitures voyageurs dont un fourgon à bagages : 3 voitures S.N.C.F, grandes lignes , 2 mixtes 1ère & 2ème classe et deux 1ère classe, avec éclairage fonctionnel.

1 fourgon à bagages avec éclairage à revoir, manque 1 porte.

2 voitures voyageurs, provenant d'un kit non identifié, manque un attelage et deux soufflets.

30 / 35 €



279. Fleischmann et Lima, Ho lot de deux motrices électriques, fonctionnement validé : Lima BB 9283 de la SNCF, verte, complète, 1 pantographe à refixer, version à roues laiton. Fleischmann : E4034, verte et grise, manque un tampon.

50 / 60 €



280. Train Ho, rame de 5 wagons SMCF série en métal moulé, Arbel, Trémi et 1 wagon plat, état neuf en boîte grise à la référence, on y joint une motrice de manœuvre Rocco incomplète dans l'état avec sa boîte.

35 / 40 €



281. Märklin / Hamo, Ho, motrice BB9291, « Le Capitole », bel état de présentation, câble du toit présent mais à repositionner, manque les têtes de 3 plots de fixation, pantographes légèrement faussés.

Fonctionnement validé, boîte complète amorce de déchirure sur un côté, notices et capsule de contrôle présentes.

80 / 100 €



282. Rocco Ho, motrice diesel SNCF, 468031 bleue liseré blanc, état neuf en boîte, fonctionnement validé.

45 / 60 €



283. VB, Ho, ensemble de 6 voitures type Budd coque en plastique châssis métal :

- 3 voitures montées état neuf en boîte.
- 2 motrices en kit avec pantographes mais sans moteur état neuf complet sen boîte
- 1 motrice en kit incomplet en boîte.

50 / 60 €



284. SMCF, Ho : 6 voitures voyageurs seconde classe de la série grande banlieue, état neuf en boîtes.

40 / 70 €



285. Train Ho, rame de 8 wagons de marchandise SMCF, 2 essieux, état proche du neuf en boîte, et d'une motrice Fleischmann, électrique, complète bel état de présentation, fonctionnement revoir.

70 / 80 €



286. Märklin Ho, 12 wagons de marchandises, neufs en boites :

- 6 wagons plateaux 2 essieux, avec quelques notices.
- 1 wagon citerne double essieux.
- 2 wagons tombereau.
- 3 wagons fermés 1 essieux.

70 / 90 €



287. Train Ho, rame de 8 wagons de marchandise SMCF, 2 essieux, état proche du neuf en boite, dont 1 en kit, assortiment vérifié, et d'une locomotive électrique Tesmo, incomplète de la DB, en l'état.

65 / 75 €



288. Ensemble de 15 bâtiments et divers éléments de décors ferroviaire en Ho ;à dépoussiérer, réparations mineures à prévoir.

30 / 35 €



289. SMCF, Ho, lot de wagons de marchandises :

- 2 wagons complets
- 5 wagons incomplets, pièces détachées de la marque et boites vides.

25 / 30 €



290. Lima, Ho, motrice SNCF BB10004, grise et bleu, filet orange, état proche neuf en boite, fonctionnement validé.

30 / 35 €



291. Lima, Ho, motrice SNCF CC-14166, bleu gris, état proche du neuf en boite, fonctionnement validé.

30 / 35 €



292. Rocco, Ho, machine à vapeur type 150 X, noire 5 essieux avec tender double essieux, état proche du neuf en boite, fonctionnement validé.

40 / 60 €



293. Jouef, Ho : locomotive vapeur 141-TA-416 de la SNCF, 4 essieux, état de présentation proche du neuf, fonctionnement moteur à revoir, boite complète à dépoussiérer.

10 / 15 €



294. Rame en Ho en boite, de 3 wagons de marchandises SMCF en métal injecté de la 1ère série, et d'une motrice électrique Rocco, BB-7201 grise liseré orange, complète, fonctionnement validé.

50 / 60 €



295. Rocco, Ho, réf. 191 : motrice articulée de la DB, complète, verte cabines à refixer, état de présentation proche du neuf, boite complète de sa cale. Fonctionnement validé.

25 / 30 €



296. LS Models, HO, réf. 1002, locotracteur, SNCF série Y7100, verte, liseré jaune, modèle digitalisable, état proche du neuf, complet en boite : cales et notices présentes.

45 / 80 €



297. LS Models, HO, réf. 10091 ; rame TER de la SNCF, en trois éléments, gris et bleu, état proche du neuf, modèle digitalisable
Boite complète de toutes ses cales et protections accessoires en sachets, notices présentes Fonctionnement validé.

120 / 300 €



298. Train Ho, rame de 8 wagons de marchandise SMCF, 2 essieux, état proche du neuf en boite, et d'une locomotive diesel Rocco 68026 bleu gris, filet blanc, état proche du neuf, en boite fonctionnement validé.

60 / 80 €



299. Coffret Punch circuit 50 MA (marque des magasins Prisunic) sous licence et marque Jouef : train mécanique, complet :

- 1 locomotive vapeur type Pacific
- 2 wagons de marchandises
- rails courbes et 1 aiguillage.
- clef, butoir et notice.

Boite complète de ses cales intérieures, couvercle avec frottements et amorces de perforations aux côtés et bande d'adhésif.

35 / 40 €



300. Train Ho, rame de 8 wagons de marchandise SMCF, 2 essieux, état proche du neuf en boite, et d'une motrice Fleischmann, électrique, complète bel état de présentation, fonctionnement validé (boite non origine).

60 / 80 €



301. Ensemble de matériel de levage et de transport en Ho, Fleischmann, Jouef et Märklin :
- 3 grues avec 3 wagons plats, quelques manques aux niveaux des accessoires et des systèmes de levage.

- 1 wagon Fleischmann de transport(métal) double boogies à 3 essieux avec son chargement, en boite, état de présentation proche du neuf.

30 / 40 €



302. Piko, Ho, locomotive vapeur BR/5 3 essieux et son tender, en boite :
Modèle complet en bel état de présentation, propulsion par le tender à revoir.

35 / 50 €



303. Rame, Ho de 5 wagons de marchandises et d'une motrice de manœuvre :

- wagons : 2 Fleischmann (manque les portes sur le wagon vigie), 1 tombereau France Train, 2 wagons Pocher, dont 1 wagon de queue électrifié, fonctionnel.
- 1 motrice Rocco réf. 63925, état proche du neuf en boîte, fonctionnement validé.

55 / 70 €



304. Jouef, Ho, locomotive vapeur 141-P noire dépôt de Chaumont, en boîte.

Modèle complet en bel état de présentation, propulsion par le tender fonctionnelle.

30 / 50 €



305. Rocco, réf. 63650 Ho, motrice SNCF BB-8102, verte surlignage rouge des hublots, en boîte.

État proche du neuf, boîte complète de ses cales notices.

45 / 60 €



306. Rocco, ref62302 Ho, locomotive à vapeur SNCF 231-E-26, dépôt de La Chapelle, en boîte.

- Modèle neuf super détaillé, tubulures en métal, roues surlignées en blanc, propulsion par le tender, fonctionnelle.
- Boîte complète de ses cales et de son fourreau et de ses notices.

60 / 90 €



307. Hornby Ho, lot de 11 wagons, état neufs en boîtes :

- 1 voiture voyageurs.
- 6 wagons de marchandises 2 essieux.
- 3 wagons houiller double bogies.

50 / 80 €



308. Märklin Ho, lot de 12 wagons état proche du neuf en boîtes :

- 1 porte transformateur (complet)doubles bogies.
- 1 voiture voyageurs.
- 1 wagon citerne « ESSO », double bogie.
- 9 wagons de marchandises 2 essieux.

60 / 80 €



309. Trix, Ho, 10 wagons de marchandises, complets, état de présentation proche du neuf en boîtes.

50 / 80 €



310. Lot de 9 wagons de marchandises, Ho, état proche du neuf en boîte :

- Liliput, Smcf, Fleischmann, Jouef, Rivarossi, Rocco, Electrotrain.

50 / 60 €



311. VB, Ho, rame Budd composée :
- d'une motrice, moteur à débloquer.
- d'une voiture de seconde classe.

Boîte complète de ses cales et de sa notice portant le N° de série 2170.

40 / 60 €



312. Rocco, réf. 43033, Ho, rame SNCF de 2 voitures 1ère classe du TEE, en boîte.

Modèle complet en bel état de présentation, fonctionnement validé

Boîte complète de sa cale, de ses notices, et de ses transferts non posés, traces de manipulation.

35 / 50 €



313. Rocco, réf. 63650 Ho, motrice SNCF BB-8102, grise, filet orange, surlignage noir des hublots, en boîte.

État proche du neuf, boîte complète de ses cales notices.

45 / 60 €



314. Jouef, Ho, motrice SNCF, 26227, 2 tons de gris, filet rouge, complète état de présentation proche du neuf, boîte complète de sa cale.

35 / 40 €



315. Deux motrices Ho, alimentation par rail central, dont une Gérard TAB, fatigue du métal, dans l'état.

10 / 15 €



316. Märklin, important ensemble, en boîtes d'origine, pour le pilotage de trains digitalisées en Ho (non testé) :

- 1 Booster réf. 6016.
- 2 décodeurs réf. 6087&6074
- 3 unités centrales réf. 6027.
- 3 unités de contrôle réf. 6036.
- 2 unités de pilotage réf. 6040.

150 / 300 €



317. Lot de 8 coques nues en plastique d'autorail, dont ABJ, sans accessoires.

On y joint une caisse plastique de motrice diesel SNCF 060-DB-7, incomplète non photographiée).

10 / 15 €



318. Ensemble de matériel ferroviaire en Ho, une centaine de rails non oxydées, aiguillages, 2 locomotives (non testées), passage à niveaux, incomplet, 3 transformateurs Lima (non testés), voies sur plaques et rambardes, 4 wagons voyageurs, 3 wagons de marchandises et divers accessoires, dans l'état.

30 / 35 €



319. Coffret Jouef Ho, N°4 Sud-Express, complet de des cales, composé :
 - 1 transformateur 6.5volts.
 - 1 motrice BB92011 (moteur en laiton, à revoir).
 - 2 voitures voyageurs de 1ère classe. Manque les rails
 Traces d'adhésif sur le coffret, couleurs nettes, pas de déformation majeure.

15 / 20 €



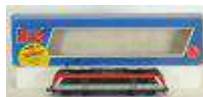
320. Lot de 19 wagons Ho, complet à dépoussiérer, Fleischmann, Jouef Rivarossi, Lima :
 - 6 voitures voyageurs.
 - 13 wagons de marchandises.
 Boites incomplètes.

80 / 100 €



321. LS Models, ensemble de 3 voitures voyageurs Trans Europe Express, en boites.
 État proche du neuf, boites complètes de leurs cales.

30 / 40 €



322. Jouef, Ho, Motrice SNCF, 36003, réf. 838000, deux tons de gris, et rouge, un pantographe à réaligner, état de présentation proche du neuf, fonctionnement validé, boîte complète, traces de manipulation.

25 / 30 €



323. Jouef, Ho, Motrice SNCF, BB-12079 réf. 833400, verte état de présentation proche du neuf, fonctionnement validé, boîte complète, traces de manipulation et d'arrachage d'étiquette.

25 / 30 €



324. Jouef, Ho, Motrice diesel SNCF, 040-DC réf. 855100, bleue liseré jaune, toutes les rambardes présentes, état de présentation proche du neuf, fonctionnement validé, boîte complète, traces de manipulation.

25 / 30 €



325. 3 motrices Ho, fabrication artisanale, décoration et accessoires à revoir, moteurs fonctionnels :
 - motrice diesel SNCF A-62301 dépôt de Laon, tout métal 2 moteurs, verte, liseré jaune.
 - motrice diesel SNCF CC-65020, bleu liseré blanc, fabrication du kit d'origine par Carpena.
 - motrice diesel SNCF 060DA, verte liseré jaune.

50 / 80 €



326. 2 autorails Ho, fabrication artisanale, tout métal décoration et accessoires à revoir, moteurs fonctionnels.

20 / 30 €



327. Jouef, HO, rame voyageurs SNCF à deux étages, se composant :
 - d'une automotrice Z 24500 2ème classe fonctionnement validé.
 - d'une voiture mixte 1ère & 2ème classe.
 - d'une fausse motrice mixte 1ère & 2ème classe.
 État proche du neuf, boîte complète de ses cales et notice.

100 / 200 €



328. Jouef, Ho, Motrice diesel SNCF, BB-6096 réf. 855000, bleue liseré jaune, une partie des rambardes à refixer, état de présentation proche du neuf, fonctionnement validé, boîte complète, traces de manipulation.

25 / 30 €



329. Jouef, Ho, réf. 838500, Motrice SNCF 436033, deux tons de gris et vert état de présentation proche du neuf, fonctionnement validé, boîte complète, traces de manipulation.

45 / 60 €



330. Kit assemblé en Ho d'une locomotive vapeur tout métal, 151-A, cinq essieux, avec son tender. Fonctionnement moteur à revoir, Bel état de présentation, petits manques.

45 / 60 €



331. Lot de 3 véhicules à dépoussiérer pour l'entretien voies :
 - Jouef, locotracteur fonctionnement validé, manque les wagons plats d'accompagnement.
 - Kibri, kit assemblé pour la pose des voies, manques.
 - Kibri, kit assemblé : grand convoyeur et silo (répartiteur de graviers) MFS 100, rambardes à refixer.

40 / 60 €



332. Rame de 6 voitures voyageurs, SNCF :
 - Fleischmann, 4 voitures seconde classe 3 essieux dont une mixte.
 - Kits assemblés de 2 voitures de seconde classe, 2 essieux probablement.

25 / 30 €



333. Märklin Ho, lot de deux motrices diesel américaines « Santa Fé »
 Réf. 3060, prévu pour fonctionner en rame inversée, (une motrice tire l'autre pousse) petits éclats de peinture et manque les sirènes sur une motrice et logos partiellement effacé. Fonctionnement validé. Boites déformées amorces de déchirures.

50 / 80 €



334. Mehano, grande motrice diesel « Blue Tiger » en boîte coffret.

État proche du neuf, fonctionnement validé, boîte complète, traces de manipulation, amorce de déchirures aux rabats.

55 / 70 €



335. Märklin Ho réf. :3172 motrice électrique 26002 de la DB, rouge et blanche état de présentation proche du neuf, modèle digitalisable, fonctionnement validé ; Boîte complète de sa cale et de sa notice, salissures et traces de manipulation.

40 / 50 €



336. Mistral Train Models, Ho, autorail panoramique, état neuf en boîte.

80 / 120 €



337. Jouef, rame Budd, inox, 3 voitures voyageurs, seconde classe et mixte, complètes dont une voiture motrice, fonctionnement validé.

35 / 40 €



338. Hornby Ho, coffret de la version vapeur, reconstitué, manque les rails, comprenant :

- 1 locomotive vapeur 131-BT, noire, fonctionnement validé.
- 3 wagons de marchandise en boîte, dont fourgon de queue avec son feu électrique fonctionnel (frotteurs à nettoyer).

Boîte complète de ses cales, couleur vives, petites traces d'humidité, un coin ouvert.

30 / 40 €



339. Hornby Ho, coffret de la version voyageurs, reconstitué, manque les rails, comprenant :

- 1 motrice électrique verte BB16009, fonctionnement à revoir.
- 2 wagons voyageurs Paris Lille, 1ère et 2ème classe

Boîte aux, couleur vives, petites traces d'humidité, manque une cale.

30 / 40 €



340. Lot de 15 wagons voyageurs Ho, représentant divers périodes principalement début du XXème siècle :

- 12 voitures Fleischmann.
- 1 Jouef.
- 2 R.G France.

50 / 70 €



341. Kit assemblé de chez DJH Angleterre, locomotive vapeur 241-A, tout métal noire, 4 essieux, avec son tender, fonctionnement validé.

Boîte non conforme au modèle.

40 / 90 €



342. Märklin : Ho, réf. 3008/3026 locomotive à vapeur 01097 à 3 essieux tout métal avec son tender plastique, fonctionnement validé, modèle à phares ampoules, 1 phare non fonctionnel, état de présentation proche du neuf. Boîte non conforme cale reconstituée.

40 / 60 €



343. Loco Prestige France, modèle 6.005, dit du « Bousquet », à doubles bogies articulés de 3 essieux chacun. État neuf, en boîte.

Fonctionnement validé, boîte coffret complète de ses cales, notice et fourreau. (traces de manipulation et une étiquette collée). Niveau de finition voisin de la marque Fulgurex.

450 / 600 €



344. Rocco, Ho, série platine : motrice SNCF, BB-9004 deux tons de verts, état proche du neuf, fonctionnement validé.

Boîte complète de ses cales, notices et fourreau.

65 / 90 €



345. SMCF, 3 voitures voyageurs, 1ère classe, 2ème classe, et mixte avec marches pieds, incomplètes à restaurer. Conditionnées dans une boîte Faller.

5 / 10 €



346. Rocco, Ho, rame WPC Haarlem des Pays Bas NSBD 9151, verte composée :

- 1 motrice mixte (moteur fonctionnel, bogie du support moteur détaché à réparer, alimentation par le pantographe.
- 2 voitures de 3ème classe.

40 / 60 €



347. Ensemble d'accessoires avec manques pour train en Ho à dépoussiérer :

- 1 grande gare, Jouef.
- 8 quais voyageurs Jouef.
- 3maisons.
- 2 postes d'aiguillages Hornby .
- hangar 4 voies pour locomotives ;
- éléments de ponts.
- 19 véhicules Norev au 1/87ème, complets dont 9 en boîtes.
- 1 sifflet.
- 1 locomotive vapeur 231C Jouef, moteur à revoir.
- 1 motrice diesel 67001 bleu et blanche, moteur à revoir.
- 1 élément de décors mural polychrome, environ 4 mètres à restaurer.

25 / 30 €



348. Lot de 17 wagons de marchandises, Jouef et Hornby, dont un wagon nettoyeur de voie complet de son tampon.

Ensemble à dépoussiérer, quelques manques.

20 / 30 €



349. Rame Ho, de 6 voitures voyageurs et d'un fourgon à bagages, à nettoyer : Jouef & Hornby.

Manque un tampon sur une voiture, sinon complets, un toit taché.

15 / 20 €



350. Lot de 2 pièces Ho ;

- Jouef, locomotive vapeur 141R, dépôt de Miramas, complète, motorisation par le tender, fonctionnelle, boîte complète de sa cale.

- Hornby autorail à nettoyer, composé de sa motrice, fonctionnement validé, manque l'avertisseur, et de sa remorque.

30 / 40 €



351. Rocco, Ho, tram urbain de la DB, bleu et argent, complet de ses voyageurs, état neuf en boîte, transferts sur plaque non posés, notices présentes.

25 / 40 €



352. Rivarossi, 4 voitures voyageurs, en boîtes, complètes, toits à nettoyer :

- 1 voiture lit, 1 voiture mixte SSG, 2 voitures marrons 1ère & 2ème classe.

20 / 25 €



353. Coffret Lima « 2trains », état proche du neuf pour le matériel roulant et les accessoires, jamais déballé comprenant :

- 1 portique de chargement.
- rails et aiguillages.
- 1 transformateur.
- 1 motrice CC 6501 SNCF, fonctionnement validé.
- 2 voitures voyageurs dont 1 mixte.
- 5 wagons de marchandises avec 2 remorques containers.
- 2 tracteurs de semi-remorque.
- boîte complète de sa cale, couvercle endommagé par des traces d'humidité.

15 / 20 €



354. Coffret Jouef, Réf. 7355, état proche du neuf pour le matériel roulant et les accessoires, comprenant :

- 1 locomotive vapeur marron 3.1265, motorisation par le tender fonctionnelle.
- 5 wagons de marchandises.
- 1 transformateur.
- 1 contacteur à impulsion pour aiguillages électrique.
- 1 aiguillage et 16 rails.
- 1 rail butoir.
- boîte complète de sa cale, couvercle avec traces d'humidité, couleurs vives.

60 / 90 €



355. Coffret Lima, TGV 1ère version orange, incomplet à dépoussiérer, comprenant :

- 1 motrice motorisée, moteur à revoir.
- 1 fausse motrice.
- 5 voitures voyageurs,
- 1 rail contact.
- 1 transformateur.
- 3 bogies de liaison.

Boîte incomplète, déchirures et manques.

30 / 40 €



356. Coffret Piko Junior, Ho, sur le thème du Cirque, état proche du neuf pour le matériel roulant et les accessoires, comprenant :

- 1 motrice diesel, fonctionnement validé.
- 3 wagons.
- 1 transformateur.
- 1 lot de rails.

Boîte tachée avec amorces de déchirures aux ouvrant, cale complète.

€



357. Lima Ho, coffret incomplet reconstitué partiellement, comprenant :

- 1 motrice diesel 67001, moteur à revoir.
- 3 voitures voyageurs.
- 5 wagons de marchandises.

Boîte non conforme, tachée avec déchirures et manques, cale détériorée.

Ensemble dans l'état.

10 / 15 €



358. Lot dépareillé trains en Ho :Lima & Jouef :

- 2 motrices et 1 locomotive vapeur, moteur à revoir.
- 2 voitures voyageurs.
- 1 wagon citerne.
- 1 boîte coffret Lima incomplète dans l'état.

10 / 15 €



359. Jouef, Ho, rame de 5 voitures voyageurs SNCF TER flancs orange :

- 1 motrice diesel moteur à revoir, manque de peinture sur un côté environ 4 cm.
- 1 fausse motrice.
- 3 voitures voyageurs : 1ère, seconde classe et une voiture mixte.

40 / 60 €



360. AS Models , Ho : ensemble de 3 autorails ABJ :

- 1 motrice rouge flancs crème, seconde classe, dépôt de Bordeaux, manque les rambardes sinon complète, fonctionnement validé.
- 1 motrice crème flancs rouge, seconde classe, dépôt de Rennes, manque les rambardes et les accessoires de toit sinon complète, fonctionnement validé.
- 1 remorque non motorisée flancs rouge, seconde classe, dépôt de Rennes, neuve en boîte(tachée) complète de ses accessoires non montés.

70 / 100 €



361. Mehano, Ho, locotracteur diesel « FRET » vert et gris, modèle digitalisable, rambarde à redresser, état proche du neuf en boîte complète de ses cales et notices, fonctionnement validé.

50 / 80 €



362. Lot de 16 wagons de marchandises à dépoussiérer:

- Rocco : 6 wagons fermés complets.
- Rocco, 3 wagons fermés Sernam, manque 4 tampons.
- Hornby et divers : 2 wagon Simotra, 1 wagon EVS, transferts incomplets, 1 wagon tombereau.
- LS Models 3 wagons fermés rouge, un marchepied cassé.

55 / 80 €



363. Locomotive vapeur Ho, couleur verte, 231 -D, accompagnée de son tender, kit de chez Model Loco, assemblé artisanalement. 3 essieux motorisés fonctionnement validé. Boîte non conforme au modèle.

45 / 60 €



364. AS Models, autorail rouge et crème, XRBD, état de présentation proche du neuf, complet :

- 1 motrice, fonctionnement validé.
- 1 remorque seconde classe
- 1 remorque mixte 1ère et seconde classe.
- notice et sachet de pièces détachées.

50 / 80 €



365. Jouef, Lima, Ho, rame 6 voitures Corail, dont une fausse motrice, État de présentation proche du neuf, manque 2 tampons, logos parfaits.

30 / 40 €



366. Lot de 8 wagons Ho de marchandises Jouef, Piko, Rocco, Liliput, et d'une grue Cockerill Villeuneuve incomplète, accompagnée de ses 2 wagons plateaux. Manque un tampon sur 2 wagons.

35 / 60 €



367. Jouef Ho:3 autorails XRAB, dépôt de Longjumeau, composée de :

- 3 voitures motorisées, moteurs à revoir.
- 3 remorques mixtes 1ère et seconde classe.

55 / 90 €



368. Jouef, Roco, Ho, deux autorails bleu et gris complets :

- Jouef, autorail XBD, dépôt de Sotteville, 3 éléments : 1 motrice motorisée fonctionnelle, 1 fausse motrice et une remorque mixte.
- Rocco, autorail seul XAB 0, dépôt de Lyon-Vaise, fonctionnement validé.

50 / 60 €



369. Jouef, Ho, 6 voitures voyageurs rouges et grises, complètes comprenant :

- 1 voiture restaurant, 4 voitures simples et une voiture mixte.

€



370. Roco, Ho, autorail SNCF, XR dépôt de Noisy le Sec, couleur aubergine et crème, composé :

- 1 motrice mixte, fonctionnement validé, manque un tampon.
- 1 remorque 1ère classe.

20 / 25 €



371. Lot de 2 autorails XBD, Ho, avec poste de conduite sur le toit, complets à dépoussiérer

- Jouef, dépôt d'Evreux, crème et rouge, moteur collé.
- non attribué, dépôt de Nevers, moteur collé.

25 / 30 €



372. Jouef, Ho, autorail panoramique, Genève Nice, légèrement solarisé, version de base Réf. 852, complet, fonctionnement validé.

10 / 15 €



373. Lima, Ho, SNCF, autorail X2100/2200, complet, deux tons de gris, état de présentation proche du neuf, se composant de :

- 1 voiture motrice, fonctionnement validé.
- 1 remorque mixte.

45 / 60 €



374. Lot de 3 motrices diesel SNCF, Ho, fonctionnement validé :

- Lima motrice bleue 67323, liserés blancs, manque 1 tampon et 3 rambardes.
- Lima motrice bleue 67479, liserés blancs, manque 1 rambarde.
- Rocco, motrice BB-63998, verte filet jaune, complète de ses rambardes celle d'avant à refixer.

60 / 90 €



375. SMCF Ho, lot de 7 wagons de marchandise version tout métal en boîtes :

- Wagons trémies, rancher, plat et tombereau. Complètes état proche du neuf.

35 / 60 €



376. Jouef, Ho, lot de 3 locomotives vapeur avec leurs tenders motorisés, fonctionnement validé :

- 141-R, type Montréal, avec personnages, pas d'affectation dev dépôt.
- 141-R, type Montréal, dépôt de Miramas.
- 141-R, type Montréal, avec personnages, dépôt d'Argentan.

35 / 50 €



377. SMCF, Ho, série de 7 wagons à marche pied continu, accès aux compartiments par les portes extérieures, et double bogies composée de :

- 4 voitures voyageurs 1ère et seconde classe, (manque 3 tampons).
- 1 voiture mixte seconde classe et fourgon à bagages.
- 2 fourgon de queue, (manque 2 tampons).

40 / 70 €



378. Lot de 7 wagons SNCF, 3M R.G en Ho :

- 3 voitures voyageurs à 3 essieux, marche pieds continu et accès aux compartiments par les portes extérieures, vertes, complètes
- 1 voiture des postes rouge foncé 3 essieux, à marche pied continu, complète.
- 2 fourgons à bagages 2 essieux, manque 1 essieux.
- 1 fourgon à bagages à marche pied continu, complet.

€



379. Lot de 7 wagons Ho, transports spéciaux grande longueur :

- Fleischmann, transport de tuyau « Mannesmann », manque un tenon, un autre à refixer, wagon articulé tout métal.
- Electrotrain, 2 portes voitures doubles un bleu et un jaune, complets.
- Fleischmann, transport de turbine (manque un anneau de levage), wagon articulé tout métal complet.
- non identifié, 1 wagon plat double bogie sans sa bâche et un wagon de transport CAFL articulé en plastique.
- Liliput, porte transformateur articulé par deux bogies de 7 essieux chacun.

40 / 60 €



380. Ensemble de 7 voitures voyageurs, à dépoussiérer :

- 5 voitures de chez France trains à double bogies, marche pied continu et accès aux compartiments par les portes extérieures 1ère, seconde et troisième classe (un regard de toit à recoller).
- 2 petites voitures de chez RG 1ère et seconde classe 1 essieux cassé par voiture, dans l'état.

40 / 60 €



381. Kit assemblé Réf. 9241 en Ho de chez Loco Set Loisir (France) d'une motrice 2D2, 5538/45 verte.

Modèle complet, tout métal dont laiton et bronze, assemblage réaliste de grande qualité, moteur fonctionnel.

Boite d'origine tachée avec amorce de déformation.

110 / 200 €



382. Electrotren, Ho, motrice SNCF CC-7110, deux tons de vert, état proche du neuf en boîte complète de sa cale et de ses notices, fonctionnement validé.

55 / 90 €



383. Os.Ccar Ho, Réf. OS1500 Motrice diesel SNCF Fret 475008, Alstom-Siemens, verte grise et argent, état proche du neuf, en boîte.

Accessoires présents non montés, notice et cales présentes.

50 / 80 €



384. Motrice 2D2 en Ho, verte, modifiée sur la base d'un modèle Jouef, complète sans boîte, fonctionnement validé.

10 / 30 €



385. Lot deux motrices électriques SNCF, fonctionnement à revoir,

- BB- 25531, Jouef complète.
- BB incomplète.

20 / 30 €



386. Deux motrices électrique Ho, SNCF, dans l'état :

- motrice 2D2 moteur fonctionne montage et modification sur base Jouef.
- motrice E-4802, kit modifié, moteur à revoir.

30 / 40 €



387. Jouef, Ho, lot composé d'une locomotive vapeur 241-P, et de deux loco tracteurs, fonctionnement à revoir, dans l'état.

10 / 15 €



388. Lot de 7 wagons de marchandises, état proche du neuf, complets :

- 2 portes voitures Electrotren en boîte ; dont 1 transportant 4 vans Mercedes.
- 2 voitures atelier : Heris marron en boîte, & Rocco, vert.
- 1 wagon citerne double bogie « Wacker ».
- 1 wagon rancher à guérite avec son chargement de bois.
- 1 wagon bâché « Vittel » grande longueur.

35 / 50 €



389. Ensemble de 15 wagons de marchandises, complets état proche du neuf de chez : Electrotren, Moden Gala, Jouef, Fleischmann. Wagons trémies, transports de bois, de bière, de minéraux, frigorifique, et wagons fermés.

60 / 80 €



390. Kits assemblé Ho, de 6 voitures voyageurs « saucisson » vertes toit noir, intérieur décoré manque les soufflets :

- 2 voitures mixte, retouche de peinture au toit.
- 2 voiture de 1ère classe, un toit à refixer attelages à revoir.
- 2 voitures de seconde classe.

40 / 60 €



391. Rivarossi, Ho, Réf. 3615 coffret « Le Thermal Express », état proche du neuf, complet de ses accessoires non montés et de ses notices.

Boite avec traces de salissures.

30 / 35 €



392. Roco, Ho, coffret de la série Exclusive, Réf. 61025 comprenant :

- 1 motrice BB9270, état proche du neuf, fonctionnement validé.
- 4 wagons double bogies, porte container « CBNC »

Boites complètes de leurs cales, sur- boîte déchirures et salissures, cales de maintien présentes.

40 / 60 €



393. Lot de 12 wagons de marchandises Ho, complets, Rocco, Fleischmann, Lima :

- 6 wagons citernes, 3 portes fils, 2 portes cuves, 1 wagon de nettoyage VB.

40 / 50 €



394. Ensemble de 7 wagons Ho, complets à dépoussiérer : Piko, Roco, Jouef. Transports :

- de containers : CNC, Chrono Froid, Gefco (portes ouvrantes).
- de remorques : Rouch, Calberson (caisse fendue), Kombirail neuf en boîte), Novatrans.

20 / 30 €



395. Ensemble de 8 wagons Ho complets à dépoussiérer : Lima, Electroten, Jouef Transports :

- de containers : Danzas, CNC, TAB, Kirchner +Co, Bailly, Renault).
- de transports de voitures, un wagon complet de 6 Mercedes, 2 2 sans chargement.

25 / 35 €



396. Ensemble 7 voitures voyageurs Ho, Fleischmann et divers :

- voitures : mixtes seconde/troisième classe, 1ère classe, seconde classe.

Kits assemblés : voiture mixte et voiture sans marquage, manque, peinture à revoir.

30 / 35 €



397. Lot de 11 wagons minéraliers Ho, Fleischmann, Electroten, Jouef, Roco.

- wagons doubles bogies Arbel, Transfesa, ERZ, SCW,
- wagons 2 essieux avec goulottes, de la DB, On y joint 2 wagons pour l'entretien des voies VB, repeints dans l'état.

40 / 60 €



398. V.B rame Ho, composée de :

- 1 motrice diesel SNCF, bleue 060-DB-7, complète, fonctionnement à revoir.
- 1 fourgon à bagages bleu, complet en boîte.
- 3 voitures voyageurs type BUDD, en kit à monter Réf. 260, en boîtes, complets avec leur notices.
- 1 voiture voyageurs type BUDD, en kit, incomplet en boîte.

60 / 90 €



399. Jouef, Ho, Grue Cockerill, Villeneuve, ensemble complet, état proche du neuf, dans sa boîte d'origine traces de manipulation à dépoussiérer.

25 / 30 €



400. Jouef, Ho, coffret Kangourou, ensemble complet, état proche du neuf, en boîte, frottements aux coins, cale parfaite.

30 / 35 €



401. Important lot d'accessoires Märklin en Ho comprenant :

- environ 40 rails droits, courbes, 1/2, 1/4 et 1/8ème, oxydation partielle.
- 12 aiguillages électriques ; grandes courbes et simples.
- éléments de pont, butoirs, fils électriques avec leurs fiches.
- éléments de décoration.
- 4 butoirs.
- boîtes vides et diverses pièces dont 2 voitures voyageurs, complètes traces d'oxydation.

40 / 50 €



402. Roco, Ho, Réf. 44116, rame de 4 voitures voyageurs SNCF Grandes Lignes, état proche du neuf, complètes :

- 2 voitures seconde classe.
- 1 voiture mixte buffet seconde classe.
- 1 voiture 1ère classe.

45 / 60 €



403. Petit lot en Ho, comprenant :
 - 1 locomotive vapeur de chez Kleinbahn à 5 essieux avec son tender, manque 1 pare fumée fonctionnement validé mais moteur à nettoyer.
 - 1 châssis incomplet de locomotive vapeur 3 essieux avec son embiellage
 - kit de wagon de marchandises en métal incomplet

30 / 50 €



404. Märklin, Ho, motrice électrique Réf. 3039 de la DB, bleue toit argent, manque deux grilles sur la caisse, fonctionnement à revoir, alimentation double par caténaire ou rail central.
 Boite avec amorces de déchirure et salissure, notice présente.

10 / 15 €



405. Märklin, Ho, autorail Réf. 3016, avec sa remorque, fonctionnement validé pour la motrice, éclairage à revoir pour la remorque.
 On y joint une petite locomotive à vapeur de manœuvre, fonctionnement à revoir.

15 / 30 €



406. Mehano, Ho, motrice électrique Alstom BB 437029, FRET vert, deux tons de gris, état proche du neuf, fonctionnement validé.
 Boite complète de ses cales et notice.

55 / 80 €



407. Lot de deux motrices électrique, état de présentation proche du neuf, à dépeussier, fonctionnement validé.
 - Märklin, motrice dite crocodile 13302 verte articulée.
 - Lima, motrice BB-8595 verte filets blancs, câblage avant à refixer mais présent.

75 / 90 €



408. Märklin, Ho, rame SNCF, à dépeussier composée :
 - 1 motrice BB-7298, filet orange, deux tons de gris, complète, fonctionnement validé, alimentation par rail central, boite incomplète, notice présente.
 - 2 voitures voyageurs Réf. 4161 de 1ère classe, assorties à la motrice, dont 1 en boite.
 On y joint un wagon de marchandise couvert Réf. 4685, en boite.

60 / 90 €



409. Airfix Ho, kits assemblés de 7 wagons de marchandises dans leurs boites :
 Manques petits accessoires sur 3 wagon et un essieu cassé sur le Cement wagon.

15 / 20 €



410. Ensemble de 3 motrices électrique SNCF, complètes, à dépeussier, fonctionnement validé.
 - Rocco, BB-8257 verte version avec hublots.
 - Rocco, BB-336, verte filet blanc.
 - Sans marque, BB-27, verte.

60 / 80 €



411. Lot de 3 kit ferroviaire Ho :
 - Gare de Neuvy par Jouef, assortiment non vérifié, possibilité d'assortiments variés.
 - Potence Jouef 6 feux, complète en boite.
 - kitmaster, wagon restaurant anglais en kit, partiellement assemblé, assortiment non vérifié.

10 / 15 €



412. Pocher, Ho, rame suédoise de 6 voitures voyageurs, dont 4 en boite :
 - 3 voitures de 3ème classe, complètes
 - 3 voitures mixtes, manque une rambarde.

55 / 80 €



413. Ensemble de 5 wagons en Ho, on y joint un wagon de marchandises en Ho-e (échelle voisine du N).
 - Jouef wagon des postes version jaune état neuf en coffret plexi.
 - Hornby, 3 modèles en boites :
 - 1 wagon des poste version rouge, 1 fourgon à bagages avec éclairage, (manque 2 tampons), 1 wagon de queue avec éclairage.
 - SMCF 1 fourgon de queue version tout métal, boite non conforme.

25 / 50 €



414. Importante documentation sur les réseaux en Ho, comprenant :
 - des catalogues des marques, Jouef, Rocco, Piko, Liliput, Hornby, Railway, Trix, SAI, allant des années 2009 à 2012.
 -5 classeurs regroupant : notices diverses dont C&G, Loco Diffusion, DHJ, France trains.

35 / 50 €



415. Lot de 15 wagons citernes, Ho, Jouef, Fleischmann, Trix, Hornby, Liliput, Lima. Modèles illustrés par les logos des distributeurs de carburants, Esso, Total, Shell, Aral, BP, Elf, et des transporteurs Algeco, CET, Omya.
 Ensemble complet dans l'ensemble, à dépeussier.

40 / 60 €



416. Ensemble, de 10 maisons, en résine polychrome, échelle voisine du Ho.
 État neuf, emballage d'origine incomplets.

25 / 30 €



417. Jouef, Ho, 6 voitures voyageurs, état proche du neuf en boîte, certaines jamais déballées :

- Voitures voyageurs SNCF, DB, FFS.

25 / 40 €



418. Jouef, Ho, 5 voitures voyageurs, SNCF en boîte, état proche du neuf :

- Réf. 5362 ;4 voitures voyageurs manque le soufflet sur l'une d'elle.

- Réf. 5482 voiture Grill Express, rouge.

20 / 35 €



419. Lot de 5 voitures voyageurs, Ho, complètes, état proche du neuf, en boîtes :

- Liliput, 2voitures Réf. 295-B, vertes toit gris, 1ère et seconde classe.

- SMCF, 3 voitures vertes 1ère et seconde classe, grande banlieue, kits montés, notice présente.

45 / 50 €



420. Mehano, Ho, motrice électrique Alstom BB 437013, FRET vert, deux tons de gris, état proche du neuf, fonctionnement validé.

Boîte complète de ses cales et notice.

55 / 80 €



421. VB, Ho, motrice diesel, 050-DB-7, bleue et crème, complète, état proche du neuf, fonctionnement validé.

45 / 80 €



422. Hornby, Ho, Réf. 6370, autorail 425cv avec sa remorque, complet, état proche du neuf, en boîte, fonctionnement validé.

Boîte avec amorces de déchirures et traces de manipulation, cale et notice présentes.

45 / 80 €



423. Ensemble Ho :

- 1 motrice diesel SNCF, Jouef, bleue liseré blanc, dépôt de Romilly, modèle avec sonorisation, fonctionnement validé, 1 plaque SNCF à recoller (présente).

- 1 grue « BOOTH RODLEY », manques, système de levage à revoir, boîte non conforme.

35 / 40 €



424. Ho, deux locomotives, état de présentation proche du neuf, fonctionnement validé :

- Fleischmann, Réf. 1351-F, locomotive vapeur avec son tender motorisé, boîte complète avec traces de manipulation.

- motrice articulée de la DB, verte toit gris, 10.20-17, fabricant non identifié.

45 / 60 €



425. Lot de 6 wagons en Ho, origines diverses, kits incomplet et boîtes vides

10 / 15 €



426. 48 Magazines « Meccano » format 135*205mm, couvrant les années 1954, 1955, 1956, 1957.

On y joint 1 manuel meccano 3A et diverses revues en l'état.

30 / 40 €



427. Coffret JEP N°3, incomplet, échelle 0, comprenant :

- une locomotive mécanique avec son tender, (moteur bloqué).

- 1 wagon pullman.

- 1 fourgon à bagages.

- 1 wagon des postes.

Lithographies en bel état, oxydation des roues et des rails, coffret

avec taches, déchirures et manques.

15 / 20 €



428. Coffret L.R, échelle 0, comprenant :

- 1 locomotive vapeur électrique 20v, PLM 2.0 avec son tender, manque mes lanternes de toit, inverseur et moteur fonctionnel.

- 2 wagons de marchandises

- 1 voiture des postes & télégraphes rouge, double bogies, manque les boutons de portes.

- 1 voiture voyageurs PLM verte, 1 ère classe, double boogies complète.

- rails courbes et droits, alimentation par rail central, traverses bois.

- 1 transformateur 110v non testé avec son fil d'alimentation en tissu et prise en bois.

Transferts avec quelques manques mais bien lisibles.

Coffret incomplet taches, déchirures et manques.

On y joint 1 wagon de marchandises complet.

45 / 60 €



429. Hornby échelle 0, éléments en plastique contenus dans la boîte complémentaire 22A.

Assortiments complets, légère solarisation du socle, plots de fixations cassés, boîte artisanale reprenant le dessin de la

boîte d'origine.

5 / 10 €



430. Hornby échelle 0, boîte N° 22, complète de ses éléments en plastique

Marquise légèrement fendue, 16 verrières bien présentes avec les 4 portes, accessoires de décorations présents, manque les autocollants de destination.

Socle légèrement solarisé, trace de colle à l'envers du toit et perforations.

15 / 20 €



431. JEP, transformateur 110/220v Réf. 6053-U 60 watts, état de présentation proche du neuf, fonctionnement validé.

Câbles d'entrée et de sortie, à changer impérativement pour des raisons de sécurité.

Boite complète de sa cale en paille et de sa garantie achat datant de décembre 1955 à Paris.

10 / 25 €



432. JEP, échelle 0, wagon voyageurs Pullman, Réf. 5275-V, faisant partie de la rame « Flèche d'or », 1ère série avec crochet.

Rare dans cet état neuf, lithographies avec petit frottement de boîte sans accidents.

Boite complète, couleurs légèrement ternies (poussière), référence bien présente, reste du collant kraft d'origine.

50 / 80 €



433. Hornby échelle 0, Autorail électrique 2 éléments, fabrication française par Meccano, état proche du neuf en boîte, provenance du magasin de Jouets Lefevre à Tours.

- autorail avec inverseur à main, fonctionnement du moteur et de l'éclairage. Validés. Lithographies parfaites pour ce modèle rouge et crème complet.

- boîte présentoir verte avec un embout présentant des détachements aux angles sans endommager l'étiquette de dénomination rouge et blanche, dessin de dessus de boîte aux couleurs vives petites traces de manipulation et taches.

45 / 60 €



434. Hornby, échelle 0, petite rame mécanique de fabrication française, se composant d'une locomotive à vapeur avec son tender (moteur mécanique fonctionnel) ,et un wagon de seconde classe, état de jeux.

10 / 12 €



435. Ensemble d'accessoires provenant de la SNCF, bel état de présentation :

- guidon de départ en usage jusque dans les années 60, par le chef de gare ou à la manœuvre des trains, complet de son drapeau rouge roulé, retouche de peinture.

- deux cendriers de voitures voyageurs : un cendrier articulé avec son support vers 1940, et un cendrier aimanté, vers 1970, manque le support.

- une plaque de sécurité fixée sous les fenêtres des voitures voyageurs.

75 / 80 €



436. Lot en l'état comprenant :

- une rame tout métal de fabrication artisanale représentation de libre inspiration d'une locomotive et de ses deux wagons.

- 1 voiture JEP état de jeux et oxydation

- Hornby, réédition locomotive tender et voiture voyageur.

- 1 transformateur Lima non testé et 1 wagon Evian incomplet et solarisé.

10 / 20 €



437. Lot trains Ho, regroupant :

- 3 maquettes plastiques, Kitmaster, Airfix, Japanese Model, composition non vérifiable.

- 19 boîtes vides stockées à plat, Jouef & Hornby.

- 2 boîtes d'éléments divers de décorations.

35 / 50 €



438. Heller 3 maquettes plastiques d'un GMC CCKW 353 au 1/35ème.

Boîtes sous cellophane jamais ouvertes état neuf à dépoussiérer.

10 / 15 €



439. Heller 3 maquettes plastiques état neuf, à dépoussiérer.

Boîtes complètes sachets de pièces non ouverts :

- Talbot Lago au 1/24ème.

- GMC CCKW 353 au 1/35ème

- BMX Dixi au 1/24ème.

10 / 15 €



440. Lot de 62 soldats : matières, provenances et thèmes divers principalement militaires, état de jeux et manques,

- 3 personnages NF Italie et 1 toréro hauteur 11cm, bel état.

- On y joint 2 véhicules militaires et un canon Solido incomplets

20 / 30 €



441. 57 Soldats au défilé, état proche du neuf, (métal injecté, décoration polychrome manuelle) personnages fixés par un clip métallique sur leur support (1 personnage détaché):

- 30 musiciens.

- 3 portes drapeaux.

- 4 officiers.

- 20 soldats aux fusils.

90 / 130 €



442. Collection Mémorial, de M. Riffet illustrant les armées du 1er Empire, en plat d'étain, hauteur 7cm, peint à la main :

- 11 musiciens.

- 6 cavaliers complets (hauteur 10cm) on y joint un cavalier détaché de son support.

- 8 grenadiers de divers régiments.

- 4 maitres de cérémonies et 1 porte drapeau.

20 / 30 €



443. 11 personnages, sur le thème de l'Afrique du Nord dont 10 en métal injecté :
 - 7 musiciens marocains au défilé, livrée rouge, complets peinture présente avec manque, on y joint un clairon dans l'état.
 - 1 méhari complet couleurs encore représentatives
 - 1 cavalier en matière composite.

30 / 50 €



444. Ensemble de personnages en métal injecté sur le thème de la Grande Guerre :
 - attelage hippomobile, tractant une cuisine roulante et son cuisinier, bel état, complet brancard à redresser.
 - mulet portant deux blessés, complets, peinture ternie avec manques.
 - 3 motocyclistes, militaire (MP), gendarmerie et pompier, petits restes de peinture.
 - 2 soldats dans l'état.

35 / 50 €



445. 23 sujets en métal injecté et matière composite, divers thèmes, dont 1 St Cyrien et 2 portes drapeaux. Dans l'état.

10 / 15 €



446. 10 personnages Indiens et Cowboys, dont Starlux et Cofalu, dont un cavalier, manque une patte du cheval, peinture de l'ensemble correcte, manques au niveau des armes des Cowboys.

10 / 20 €



447. Lot de sujets en plomb et métal injecté, soldats en plat d'étain et rond de bosse, canon, arbre, ainsi qu'un lot de soldats incomplets ou cassés.
 On y joint un véhicule militaire Panhard Dinky Toys en l'état.

10 / 12 €



448. Starlux série plomb, 18 sujets sur le thème du 1er Empire, bon état général, quelques manques aux armes, peintures avec manques et éclats, mais conservant l'homogénéité de l'ensemble :
 - 2 cavaliers.
 - 16 soldats à pieds.

30 / 50 €



449. 13 sujets en aluminium, sur des thèmes variés, état de jeux et manques.

5 / 8 €



450. Ensemble comprenant un canon de 105 et de deux servants de chez Quiralu, état de présentation correct.
 - canon avec quelques manques au niveau de la visserie, système de percussion de l'amorce fonctionnel.
 - servants complets peinture encore nette et brillante pour les visages.

20 / 45 €



451. Lot de 32 sujets en aluminium, sur principalement le thème de la seconde Guerre Mondiale :
 - 1 cavalier.
 - 27 soldats.
 - 4 mitrailleurs.
 Peinture absente, quelques manques, bonne base de restauration.

15 / 25 €



452. Le Camps Scout par Quiralu, 12 personnages en aluminium dont deux accroupis et un feu de bois chauffant un chaudron, amorce d'une cassure sur un montant.
 Peinture bien brillante pour cet ensemble peu courant.

45 / 80 €



453. Le Cirque 6 personnages en aluminium, accompagnés de 4 accessoires, bel état de présentation, quelques éclats minimes sur une peinture semi-mat.
 - 1 clown.
 - 4 musiciens avec 2 grosses caisses, fixations à revoir
 - 2 socles.

25 / 30 €



454. Deux séries de soldats en aluminium au défilé :
 - 6 Légionnaires avec leur porte drapeau, état proche du neuf, peinture brillante.
 - 7 soldats de l'armée de l'Air 5 fusillés et 2 officiers, peinture en bon état accidents sur 2 fusils.

40 / 60 €



455. Chasseurs Alpains, 5 soldats et 3 chiens avec leur traîneau :
 - 2 skieurs, manque les bâtons et un ski.
 - 3 chiens et leur traîneau manque les sangles.
 - 3 soldat en vêtements bleus.
 Peinture brillante quelques manques ne nuisant pas à la cohérence de l'ensemble.

35 / 40 €



456. Six cavaliers de chez Quiralu en aluminium, peinture brillante, quelques manques ne nuisant pas à la cohérence de l'ensemble.

- 2 cavaliers Cadre Noir de Saumur.
- 4 cavaliers Garde Républicaine et École de St Cyr, manque la lance ou le drapeau.

30 / 50 €



457. Lot de 8 sujets en aluminium, dans l'état, dont une moto.

10 / 15 €



458. Deux chevaux de course au galop, peinture brillante manque une patte arrière sur le cheval blanc.

5 / 8 €



459. Sur le thème de l'Afrique du Nord, 5 soldats et 2 méharis Quiralu :

- 1 méhari sur son dromadaire hauteur 12 cm, couleur encore vive pour cet ensemble peu courant.
- 1 cavalier.
- 5 soldats peinture absente accidents aux armes.

20 / 30 €



460. Ensemble de personnages représentant des soldats français en tunique bleue, pantalon et calot rouge, XIX siècle.

- 9 quilles en matière composite, probablement attribué à Bon Dufour vers 1880, sur socle bois arrondi, hauteur environ 20cm accidents et restauration, teinte passée certains visages déformés.
- marionnette en bois, articulée têtes bras et jambes, manque 1 main, hauteur environ 28cm.
- 6 quilles hauteur 6cm en bois polychrome.
- 3 quilles hauteur 8cm en bois polychrome.
- 1 boule et un support en bois.

130 / 200 €



461. Petite épicerie, en bois polychrome, enseigne en plâtre et farine et ses 12 tiroirs partiellement restaurés avec une douzaine de mini boîtes métalliques avec de belles lithographies, et de boîtes en carton : de beurre et de macarons.

Moulages de pains de beurre, fruits et fromage. Ajout de conditionnements : (non origine), bouteilles, miniatures de parfums, médicaments.

- Une balance à fléaux sans les poids, et une clochette.

45 / 60 €



462. Evocation de l'arche de Noé, (20x32x14cm) en bois et décors en papier contrecollé, pans du toit ouvrant une charnière de cassé avec fermeture :

- 17 animaux en bois, manques divers et deux personnages.

20 / 40 €



463. Étagère de cuisine vers 1940, incomplète à dépoussiérer environ 30x25cm présentée avec :

- 4 ustensiles en fer blanc oxydés.
- ½ poêle.
- 9 pièces en fer blanc oxydés.
- 1 paire de sabots en bois.

10 / 15 €



464. Tête à tête (service de poupée) en porcelaine, finement décoré de fleurs, se composant de :

- 1 plateau (15x20cm).
- 1 cafetière.
- 2 tasses avec leurs sous-tasses.
- 1 pot à lait.
- 1 sucrier.

25 / 30 €



465. Service de poupée en faïence brune à liseré sépia Fin XIXème, composé de 32 pièces à décors variés illustrant des scènes de vie quotidienne du siècle dernier :

- 5 assiettes plate quelques égrenures.
- 6 soucoupes.
- 6 tasses.
- 2 plats ovales.
- 1 plat rectangulaire.
- 3 ravers.
- 2 coupes à fruits.
- 1 plat rond.
- 2 bols à pied douche.
- 1 soupière.
- 1 cafetière.
- 1 pot à lait.
- 1 sucrier.

35 / 60 €



466. Service de poupée en porcelaine fine polychrome fine, décor à l'échassier :

- 2 soupières avec leurs couvercles.
- une saucière, avec couvercle manque la cuillère.
- une saucière à bec verseur.
- 3 coupes à pied douche.
- 4 assiettes creuses.
- 2 assiettes plates.
- 1 coupe à fruits.

30 / 40 €



467. Petit service à poupée dépareillés, porcelaine et faïence :

- 1 service à café de 6 tasses avec leurs soucoupes et leur cafetière.

- ensemble de 12 pièces à la végétation bleue.

15 / 20 €



468. Petits services à poupée dépareillés, porcelaine et faïence :

- 5 verres à pied avec plateaux et carafe

- tête à tête incomplet en faïence dorée, et divers pots.

On y joint un napperon brodé (non photographié).

25 / 30 €



469. Petits services à poupée, porcelaine et faïence, environ 30 pièces :

- service à thé avec sa théière, 2 tasses et soucoupes, pot à lait et sucrier, décor polychrome à motif champêtre.

- divers pièces dépareillé, petits accidents.

20 / 25 €



470. Petits services à poupée, porcelaine et faïence, environ 23 pièces à décors polychromes variés :

- tasses, soucoupes, verseuses, assiettes, pots, saucière et plats.

15 / 20 €



471. Nécessaire de toilette pour poupée, faïence au décor bleu, dans le style des années 40 :6 pièces état proche du neuf.

- 1 pot à eau.

- 1 cuvette.

- 2 pots à onguent dont 1 avec couvercle.

- 2 porte-savons.

20 / 30 €



472. Ensemble d'éléments de service de poupées :

- 16 couverts manche façon corne et partie métallique façon vermeille :4 fourchettes, 4 couteaux, 4 cuillères,4 petites cuillères, (publicité Nescafé).

- salière poivrière à avec ours en métal injecté.

- 2 serviettes avec leurs « ronds ».

- divers sujets, dont accessoire en tôle laquée de cuisine, petits pots et couvert en métal blanc, sceau à charbon, aiguillière, verre.

20 / 30 €



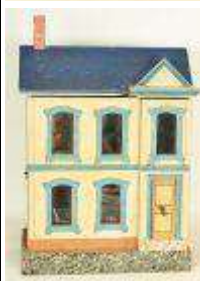
473. Grand garage à voitures 59x25x20cm fabrication artisanale, dans le style des années 50, portes coulissante et montage électrique (à revoir)

10 / 15 €



474. Grand phare en tôle formée 50cm de hauteur, pour un diamètre de la base de 22cm, fabrication artisanale de belle qualité, peinture réaliste, chapiteau finement décoré.

30 / 40 €



475. Maison de poupée, à un étage, dimension 30x30x20cm, avec façade articulée, peinte en deux tons, murs en briques représenté par du papier collé, vitre en verre, dos en bois de caisse, restaurations et manques, accessoires intérieurs de fabrication artisanale.

Lit en fer avec sa garniture et corp de poupon articulé incomplet début 19ème.

50 / 80 €

HÔTEL DES VENTES GIRAUDEAU

ORDRE D'ACHAT OU DEMANDE DE TÉLÉPHONE
ordre.achat@hdv-giraudeau.fr

VENTE DU

- NOM & PRÉNOM*.....
- ADRESSE*.....
- CODE POSTAL & VILLE*.....
- TELEPHONE*.....
- MAIL*.....
- NUMÉRO DE CARTE BANCAIRE*.....
- EXPIRATION*...../..... CRYPTOGRAMME*.....

Les informations avec un astérisque * sont obligatoires. Merci de nous fournir une copie de votre carte d'identité en supplément de ce document.
Les informations bancaires seront supprimées après la vente.

N° LOT(S)	DESCRIPTION DU OU DES LOTS	ENCHÈRES OU TÉL (+ frais de 21%)
-----------	----------------------------	-------------------------------------

Les personnes sollicitant une demande d'enchère téléphonique sont réputées être acquéreur à l'estimation basse.

DATE :

SIGNATURE :

Les ordres d'achat doivent impérativement nous parvenir au plus tard deux heures avant la vente ou la veille pour les ventes débutant le matin.

Le commissaire-priseur se charge de vous représenter jusqu'au montant que vous indiquez.
Aucun ordre téléphonique ne sera pris en compte pour une estimation inférieure à 200€.

RETRAIT DES LOTS : les mardi, jeudi & vendredi sans rendez-vous de 9h à 12h et 14h à 17h.

EXPÉDITIONS : L'Hôtel des Ventes ne gère pas les expéditions et n'accepte pas l'envoi de colis prépayés.

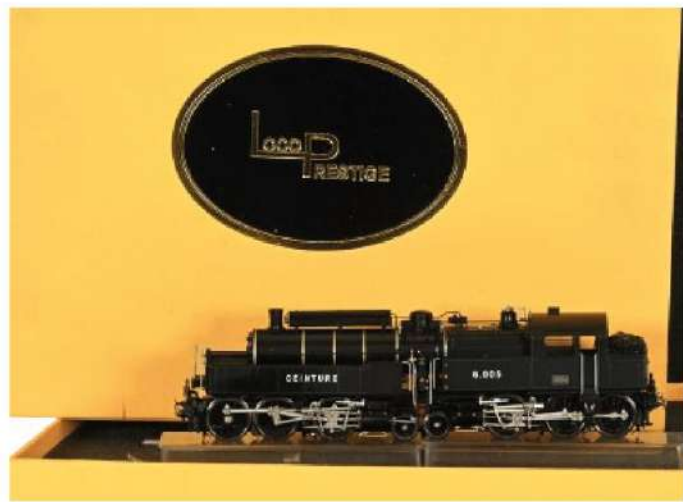
Nos dispositions concernant le Règlement Général sur la Protection des Données est à retrouver dans nos conditions générales de vente consultables sur demande ou directement sur notre site internet.
www.interencheres.com/37002

BERTRAND JABOT, RÉMI GAUTHIER ET HUGO BENSÂÏAH - COMMISSAIRES-PRISEURS HABILITÉS

25 RUE JOSEPH CUGNOT – 37300 JOUÉ-LES-TOURS – 02 47 37 71 71 (OVV 2004529)



Lot 316



Lot 343



Lot 288



Lot 281

Lot 297



Lot 258

