

HÔTEL DES VENTES 
GIRAUDEAU
TOURS

Publicité

MERCREDI 25 OCTOBRE 2023
À 14H



BERTRAND JABOT - REMI GAUTHIER - HUGO BENSÂÏAH
COMMISSAIRES-PRISEURS ASSOCIÉS

Publicité

Objets publicitaires, panneaux, affiches de cinéma, plaques émaillées & objets divers

MERCREDI 25 OCTOBRE 2023
à 14h - sur place et en LIVE



LOT 90

EXPOSITION PUBLIQUE
MERCREDI 25 OCTOBRE DE 10H À 12H

Ordres d'achat et réservation de lignes téléphoniques
ordre.achat@hdv-giraudeau.fr

LOTS VISIBLES SUR :



INTERENCHERES
WWW.INTERENCHERES.COM/37002 **LIVE**



LOT 204



LOT 60



LOT 8



LOT 273



LOT 61



1. Cendrier publicitaire REMY MARTIN Cognac, décor d'un centaure sur fond vert. Cachet du fabricant PROCERAM à AUBAGNE en Provence.

H. 6 cm.
Diam. 19 cm.
On y joint :

Deux cendriers publicitaire Saint RAPHAEL Quinquina, blanc et rouge.

Fabriquant GIEN atelier LOUPOT et SARREGUEMINES.

H. 4.5 cm.
Diam. 14 cm.
1,5 x 8 x 10 cm.

20 / 30 €



2. Cendrier en faïence en forme de Képi blanc et un porte-pipe en faïence en trompe l'oeil d'épaulette de la Légion. (éclats).

10 / 20 €



3. Lot de deux cendriers publicitaires en faïence à décor d'une benne GENEVE, marquée PROCERAM pour l'un, et d'une remorque citerne TAYLOR pour l'autre.

L. 16,5 cm et 17 cm.
(éclats).

20 / 30 €



4. Tirelire en faïence jaune de SAINT CLEMENT à décor d'une DS.

7,5 x 27 cm.

30 / 50 €



5. Cendrier en faïence verte en forme de grenouille L'HÉRITIER-GUYOT DIJON.

9 x 21 cm.

30 / 50 €



6. Lot de deux cendriers en faïence de ORCHIES "CIDRE EVA" et "LIQUEUR SUZE".

On y joint un cendrier en verre bleu CINZANO et un petit cendrier en porcelaine à décor d'un jardinier et un cendrier circulaire La concorde Assurances.

10 / 20 €



7. Cendrier en faïence monogrammé DD. Marqué VILLENAUXE EN CHAMPAGNE.

Diam. 18,5 cm.

20 / 30 €



8. Cendrier en faïence de marque PROCERAM en trompe l'oeil d'une demi-orange pour l'apéritif PICON.

8 x 17,5 cm.
(éclats).

10 / 20 €



9. Cendrier en faïence de marque PROCERAM pour les COGNAC Gaston DE LAGRANGE.

22 x 18 cm.

On y joint deux cendriers en verre LUMIÈRE ALTIPAN et PETER STUYVESANT.

20 / 30 €



10. Objet circulaire en bronze pouvant former un cendrier à décor d'un profil d'homme de marque THELLA (MATRICAGE, frappé d'un seul coup de presse).

Diam. 10 cm.

20 / 30 €



11. Lot de trois cendriers en faïence dont :

- CAISSE d'ÉPARGNE ET DE PREVOYANCE, marqué Céramique de PARTHENAY

- LOTERIE NATIONALE

- COGNAC.

10 / 20 €



12. Cendrier PERRIER en porcelaine verte et or en trompe l'oeil de capsule.

Diam. 13 cm.

On y joint un cendrier en faïence noire et lettrage blanc et or WHISKY VAT69, fabricant PROCERAM à AUBAGNE.

7 x 20 cm.

20 / 30 €



13. Ensemble de dix-sept cendriers dont :

- trois en métal cigarettes WINSTON, STUYVESANT et FOYER D'ARMES

- huit en plastique dont UTA, GITANES, SEITA, Tronçonneuse STHIL, CHAUSSON...

- six en verre dont SUZE, BIERRE FISCHER, DUBONNET, SAINT RAPHAEL...

(éclats).

40 / 60 €



14. Ensemble de seize cendriers dont :

- sept en verre moulé DUBONNET, ORANGINA, CYNAR, GAULOISES BLONDES, PETER STUYVESANT...

- un en bronze armoirie de LISBONNE

- huit en faïence PICON, CALVADOS CLACQUESIN, CUISENIER, CHAMPAGNE,

COGNAC DE LAGRANGE, COGNAC DELAMAIN, PICON, PORTO SALVICENTE ...

(éclats).

30 / 50 €



15. Ensemble de seize cendriers dont :

- un en régule CAISSE D'EPARGNE DE LORIENT (oxydation)
- un en plastique COURVOISIER (coiffure de Napoléon)
- trois en porcelaine dont LOTERIE NATIONALE (HAVILLAND), PRODUITS CHIMIQUES ELDÉ
- un plastique DROUOT ASSURANCES
- cinq en faïence CHAMPAGNE FISSE et CIE, THÉ LIPTON , CALVADOS BUSNELL, GRAND MARNIER, Meubles GUELLIER SAINT NAZAIRE
- cinq en plastique moulé RICARD (usures), alcool PÈRE BENOIT, VIN MONSERRAT, BIERE EXCELSIOR ... (éclats).

30 / 50 €



16. Ensemble de treize cendriers dont :

- cinq en faïence BIERE LA MEUSE, CHAMPAGNE FISSE et CIE, signe du zodiaque CANCER, VICHY-ETAT
- quatre en verre CHAMPAGNE PERRIER JOUET (décor émaillé usé avec manques), BIERE KILLIAN-S, MIROITERIE ANNECIENNE, VIN d'ALSACE DOPFF
- quatre en plastique ASSURANCES ABEILLE, BIERE AMSTELL, ASSUARENCES DROUOT ... (éclats, usures).

30 / 50 €



17. Ensemble de onze cendriers publicitaires dont :

- en porcelaine PRIX D'AMÉRIQUE 2001 FABIO LUCCI
- deux en plastique
- cinq en verre COGNAC HARDY, BIERE KRONENBOURG (éclat), CASANIS, COCA
- trois en faïence "Je fume, Tu fumes, nous fûmes..." ...

30 / 50 €



18. Lot de huit petits couteaux type suisse publicitaire dont COINTREAU, DUBONNET QUINQUINA, COGNAC BARNETT, LE NORD assurances, DUBONNET et divers. Long. max. 9 cm. (usures).

10 / 20 €



19. Petit couteau de poche publicitaire Établissement CHATARD Vichy, Vichy délice Quina. Long. 9 cm.

20 / 30 €



20. Deux petits tire-bouchons publicitaire avec couteaux FERNET-BRANCA à MILAN et à la BONNE MAISON à CHINON (tél 87).

20 / 30 €



21. Petit couteau pliant publicitaire ESSO en forme de pompe à essence. lame de 5,5 cm. Long. totale 12 cm. (usures).

10 / 20 €



22. Lot comprenant :

- deux seaux à glaçons publicitaire en verre dont PERNOD et BERGER (H. 12 cm).
- Six tasses publicitaires en porcelaine VIANDOX. (H. 7 cm, éclats).

20 / 30 €



23. Ensemble de six chopines Publicitaire 33 export en faïence couleur crème. H. 11 cm. (usures).

20 / 30 €



24. Lot comprenant :

- un pot couvert en faïence avec étiquette collé NESTLE Swiss Milket (H. 25,5 cm).
- Petite bouteille en faïence en forme de perdrix, liqueur BARNIER. H. 13 cm. (accidents).

30 / 40 €



25. Pyrogène publicitaire en porcelaine FAIENCES ET VERRERIES Antoine FAURE à CLERMONT-FERRAND en lettrage bleu et filet bleu. H. 9,5 cm. (craquelures et taches).

30 / 50 €



26. Deux pyrogènes en porcelaine J.B. BARRAILLE, Distillateur à Saint ÉTIENNE, et le second QUINA-BRUNIER Grandes Liqueurs à LYON, lettrage orange. H. 8,5 cm. (éclats sur l'un).

40 / 60 €



27. Deux pyrogènes en porcelaine DISTILLERIE V. CORDEAU à NIORT en lettrage rouge et noir, Émile GAZEAU Liquoriste à NEUVILLE DE POITOU, lettrage et filets noir. H. 9 cm et 8,5 cm. (éclat).

40 / 60 €



28. Pyrogène en porcelaine QUINQUINA VOUVRAY Maison Ernest BOURIN à TOURS, lettrage émaillé blanc ombré or sur fond bleu. H. 10 cm. On y joint un pyrogène publicitaire en porcelaine à décor de bouton de tulipe ED. DILÉ NIORT " La Niortaise". (cassé en deux, recollé en l'état).

60 / 80 €



29. Deux pyrogènes DUBONNET VIN QUINQUINA :
 - un en porcelaine lettrage bleu
 - un en faïence fine avec partie haute en bois avec craquelures.
 H. 8 cm.
 (bois fendu et un éclat).

50 / 80 €



30. Pyrogène en porcelaine SAINT RAPHAEL QUINQUINA, lettrage bleu.
 H. 7,5 cm.

30 / 50 €



31. Pyrogène en porcelaine CHERRY-BRANDY ROCHER Frères, en lettrage émaillé blanc ombré or sur fond bleu.
 H. 6,5 cm.
 (usures).

40 / 60 €



32. Deux pyrogènes en porcelaine DUBONNET VIN QUINQUINA (Grand Prix 1900 et Vin Tonique), lettrage bleu.
 H. 7 cm.
 (petite variante de texte).
 (sur l'un éclat et fêle).

40 / 60 €



33. Pyrogène en porcelaine CASSIS MUGNIER, lettrage bleu.
 H. 9 cm.
 (partie haute anciennement peinte en noir, manque).

30 / 50 €



34. Deux pyrogènes en porcelaine :
 - E. BOURDEAU à LIMOGES APERITIF BEBIDA, lettrage noir et filets orange
 - MOUSSOUR et DELIGNAC à LIMOGES SPIRITUEUX, lettrage noir (usures).
 H. 8 et 8,5 cm.

40 / 60 €



35. Pyrogène en porcelaine VICHY QUINA, APÉRITIF AUX SELS, lettrage orange.
 H. 8 cm.
 (fêles).

30 / 50 €



36. Pyrogène en porcelaine GOURBILLON et L. BERENDORF'S TOURS Liqueur Jardin de la France, lettrage noir sur fond bleu ciel et orange.
 H. 8,5 cm.
 (un éclat).

30 / 50 €



37. Personnage publicitaire Johnnie WALKER en plastique laqué.
 40 x 23 x 8 cm.

40 / 60 €



38. Sujet publicitaire COINTREAU représentant un Pierrot tenant une bouteille d'alcool COINTREAU, avec son bouchon en métal plombé et sa bague papier "Production de la Maison COINTREAU".
 H. 26 cm.

80 / 120 €



39. COINTREAU: bouteille en forme de Pierrot d'après le modèle de Jean-Adrien Mercier en 1936, porcelaine de la manufacture de Chauvigny.
 En coffret.
 H. 27 cm.
 (avec reste d'alcool, coulures).

80 / 100 €



40. Présentoir publicitaire COGNAC MARTEL à motif d'un personnage dont le visage représente un verre de dégustation, inscription sur la borne FAITES VOUS DES AMIS AVEC MARTEL.
 Fabricant HB QUIMPER.
 25 x 21 cm.
 (manques le cigare, le verre et éclat avec manque au niveau de la borne, petits éclats).

50 / 80 €



41. Sujet publicitaire en mousse dure laqué blanc en bas relief, Bière Jupiter.
 62 x 40 x 7 cm.
 (usures, restauration à une tête).

20 / 40 €



42. Bouteille en porcelaine représentant un maquignon habillé d'une blouse bleue tenant un porcelet, il porte un bonnet bleu formant bouchon.
 H. 20,5 cm.

30 / 50 €



43. Bouteille en grès représentant un personnage portant une blouse bleue assis sur une borne portant la mention "SAINT AMAND 15 km". Il porte un chapeau noir formant bouchon.

Fabrication : DENBAC ?.

H. 23 cm.

(bouchon, chapeau désolidarisé de son liège).

40 / 60 €



44. Bouteille représentant un gendarme debout sur une borne fléchée de circulation, la tête du gendarme formant bouchon.

Fabricant : PERLAY à VALLAURIS.

H. 29,5 cm.

(infime éclat sur le bout de la flèche).

80 / 120 €



45. Pichet en faïence fine représentant un homme politique CAMILLE PELLETAN (1846-1915) tenant une bourse marquée "15000 francs" et un écusson marqué "réforme urgente".

Marqué sur le fond 741 et soleil rayonnant (ONAING).

H. 27 cm

60 / 80 €



46. Pichet en barbotine représentant un cochon portant une couronne de laurier à décor polychrome ocre et vert.

H. 20 cm.

(usure et salissure du temps).

On y joint un pichet en barbotine à décor de fleurs polychrome.

Marqué sur le fond 726 et soleil rayonnant (ORCHIS ?).

(fêles et éclats).

40 / 60 €



47. Siphon pour Eau gazeuse en verre de couleurs verte avec son bouchon en étain marqué NEW SALE et COMBES à MURAT (Cantal).

H. 29,5 cm.

(éclats).

30 / 50 €



48. Siphon pour Eau gazeuse en verre bleu à motif cannelé marqué dans un médaillon circulaire "BRASSERIE LA COMÈTE SAINT MALO" avec son bouchon en étain marqué BRASSERIE DU CALVAIRE à SAINT MALO, marque du fabricant sur le fond.

H. 32 cm.

(éclats et usures)

30 / 50 €



49. Lot de 14 bouteilles publicitaires en verre moulé dans leur état de découverte de marque SAINT RAPHAEL apéritifs (x4) (logo au serveur), PERNOD 45 et 51 (x3) (lettrage différent), NOILLY PRAT (x2) (lettrage différent), SUZE GENTIANE (x2) (lettrage différent), MARTINI, RICARD ANISETTE...

Vendus dans une caisse bois CHATEAU HAUT BAILLY.

60 / 80 €



50. Petit flacon publicitaire ANIS GRAS à décor d'un serveur.

H. 16,3 cm.

On y joint un pichet en grès Anisette RICARD avec cachet du fabricant ATELIERS DE CÉRAMIQUE RICARD.

H. 14 cm.

(petits éclats et petits fêles).

30 / 50 €



51. Fontaine à alcool en verre marqué BRANDY. H : 28 cm.

20 / 30 €



52. Deux bouteilles publicitaire en verre dont une Quinquina BOURIN et une PERNOD fils PERNOD 45.

H. 23 et 24 cm.

(usures).

10 / 20 €



53. Deux bouteilles en verre ZESTE Seul fabricant FOURNIER DEMARS et NOILLY PRAT.

H. 19 et 21 cm.

10 / 20 €



54. Pichet publicitaire en céramique, RICARD. Marque d'ateliers de céramique RICARD et numéro en creux 830.

H. 15 cm.

5 / 10 €



55. Lot de 10 bouteilles publicitaires en verre moulé :

- L'EAU OXYGÉNÉE : lettrage émaillé en relief
- Anisette BERGER
- MARTINI (x2)
- BERGER BLANC (x2) logos différents
- SAINT RAPHAEL
- PERNOD FILS
- TURIN-TURIN

30 / 50 €



56. Lot de cinq objets publicitaires dont :
 - Bouteille en verre RICARD et pot en plastique RICARD.
 - Pichet en porcelaine GITANES (H. 17 cm).
 - Bouteille en verre Saint Raphael (H. 17,5 cm.)
 - Pichet Johnnie Walker en porcelaine (H. 13,5 cm.)

20 / 30 €



57. RICARD.
 Plateau bouée en plastique à 10 orifices pour verres.
 Diam. 44 cm.
 (usures).

20 / 30 €



58. Cache bouteille publicitaire en plastique noir formant un rocher J & B, whisky.
 H. 32,5 cm.

10 / 20 €



59. Petit sujet publicitaire en métal chromé et laqué figurant une femme portant autour du cou un porte journaux en bois avec petits journaux en métal plié et peint.
 Sur socle en bois.
 XXe.
 H. 14,5 cm.

20 / 30 €



60. Boule à neige publicitaire GRIMBERGEN en verre et socle en résine.
 H. 19 cm.
 Diam. 14 cm.

30 / 50 €



61. Baromètre publicitaire en résine MOSKOVSKAYA figurant un danseur russe.
 25 x 33 x 7,5 cm.
 (accident et manque).

20 / 30 €



62. Pendule publicitaire ICE COLD COCA COLA en plastique polychrome formant un bar à ice cream et deux enfants assis.
 Bas relief.
 33 x 51 x 5,5 cm.

20 / 40 €



63. Porte disque publicitaire en plâtre, "His master voice", représentant un chien et un gramophone.
 14,5 x 35,5 x 4,5 cm.
 (usures).
 On y joint un disque Gramophone.

20 / 30 €



64. Personnage marmiton publicitaire en résine laqué crème.
 78,5 x 42,5 x 25 cm.
 (usures et manques).

100 / 150 €



65. Lot de trois bouteilles Publicitaires "HEINEKEN, Cognac HENNESSY et Cognac BISQUIT" en verre teinté et une en plastique vert.
 H. 53, 43 et 59 cm.
 (usures).

40 / 60 €



66. Sceau en plastique à champagne et bouteille en verre publicitaire champagne MUM.
 H. bouteille : 67 cm
 Seau : 30 x 43 x 27 cm.

60 / 80 €



67. Lot de deux sceaux à champagne en métal dont un DEUTZ.
 H. 20 et 23 cm.

10 / 20 €



68. Lot de deux sceaux à champagne en métal dont un BESSERAT de BELLEFON et un CHAMPAGNE MONOPOLE REIMS HEIDSIECK.
 H. 20 cm.
 (usures).

10 / 20 €



69. Lampe publicitaire ORANGINA en verre teinté jaune.
 H. 42,5 cm.

30 / 40 €



70. BOCQUET, moutarde de Dijon.
 Pot à moutarde publicitaire en grès. Pour 5KG.
 Lettrage bleu.
 H. 23 cm.

20 / 30 €



71. Deux pichets en grès publicitaire GUERIN Vins Saint Jean Romorantin.
 H. 17,5 cm.

20 / 30 €



72. Bouteille publicitaire "HEINEKEN" en verre teinté vert.

H. 46 cm.

20 / 30 €



76. Bouteille publicitaire en tôle lithographié et couvercle en étain en forme de tonneau "balloon Brand Vacuum Bottle."

H. 27 cm.

20 / 30 €



77. Boite publicitaire en tôle de forme carré MENIER.

8,5 x 21,5 x 21,5 cm.

(usures).

On y joint un carton Chocolat Menier. (usures).

20 / 30 €



78. Lot de trois boites à biscuit TINTIN, on à marcher sur la lune et personnages.

Édition 2008.

Dim. max. 10 x 23 x 23 cm.

On y joint un sac Tintin au pays des soviets.

20 / 30 €



79. Collection de porte clés anciens publicitaires.

80 / 100 €



80. Lot de vignettes et étiquettes publicitaire dont : Albergo Palazzo Roma, Bière Webel, Cidre Mousseaux, Limonade, Hotel Bagillon Florence et divers.

On y joint deux petits éventails publicitaire Le Petit Parisien.

(usures).

20 / 30 €



81. Lot de 5 carnets de Bridge, offert par Roger, Dausse, Armagnac Marquis de Caussade.

(usures).

10 / 20 €



82. Lot comprenant :

-Une boîte de biscuit Toff, l'Alsacienne. Illustrateur Hervé Morvan. 7 x 21 x 12 cm. (usures).

-Une boîte de biscuit FABIS. Illustrateur Peynet. 5 x 22 x 22 cm.

-un sac formant trousse, Relax...french RIVIERA.

10 / 20 €



83. Lot de cartes postales publicitaire d'après Hervé MORVAN et VILLEMOT.

15 x 10,5 cm environ.

10 / 20 €



84. Lot de petits flacons miniature dont Dior et divers.

On y joint un crayon publicitaire dentifrice FABRE et un petit ensemble de jetons et dés.

10 / 20 €



85. Lot d'objets publicitaire dont :

-Panneau en carton BYRRH et boîte à jeux BYRRH en métal.

- Couteau Quick en aluminium et métal.

- Coupelle en forme de coeur Dubonnet

- Coupe papier en métal JEUMONT

- Bec verseur Pernod

* Cartes guides Campbell, région centre.

20 / 30 €



90. COINTREAU.

Panneau rectangulaire double face dont un côté peint et un côté étant une affiche contrecollée sur panneau, d'après le décor peint par l'illustrateur Jean Adrien MERCIER.

Signé dans le décor en bas à droite et marqué "1e édition, 1957".

120 x 160,5 cm.

(usures, taches, petits manques, trous de fixation).

200 / 300 €



91. KRONENBOURG, 1664.

Important panneau en bois à décor peint polychrome double face d'un couple buvant un verre.

97 x 150,5 cm.

(usures).

80 / 120 €



92. DUBOUT.

Affiche de cinéma FANNY, film de Marcel PAGNOL, contrecollées sur panneau.

Imprimerie Monégasque MONTE-CARLO.

80 x 120 cm.

(déchirures, petits manques et rousseurs)

60 / 80 €



93. G. CARRIAT-ROLANT.

Affiche de la carte de l'AOF signée dans la planche, numérotée 364.

Édition Paul BORY à Casablanca.

64 x 94 cm.

(insolée, couleurs légèrement passées).

100 / 150 €



94. Charles LEVY, (XIX-XX).

Affiche chromolithographie représentant la Bastille et la rue Saint Antoine en 1789.

Exposition universelle de 1889.

Timbre fiscal République Française en haut à droite.

99 x 74 cm.

(déchirures, petits trous).

100 / 150 €



100. Affiche publicitaire SNCF PLOMBIERES-LES-BAINS.

Représentant en premier plan une fontaine thermale et dans le fond la ville de Plombières au milieu des collines.

Belle impression en couleurs pastel avec lettrage "A CINQ HEURES DE PARIS, GUÉRIT ENTÉRITES, RHUMATISMES, MALADIES DES FEMMES", il figure en partie basse le nom de la ville "PLOMBIERES-LES-BAINS (VOSGES)" en vert céladon.

Autocollant chiffre "5" collé sur le chiffre d'origine.

Illustrateur SENECHAL ?

Imprimerie CREATION AD SENECHAL.

100 x 57,5 cm.

(Très bel état).

80 / 120 €



101. AIR FRANCE.

Affiche publicitaire (mappemonde), titrée en bas à gauche "RÉSEAU AÉRIEN POSTAL, AIR FRANCE UNION ÉTRANGÈRE", marquée dans un bandeau en bas "AIR FRANCE", figure en haut à gauche les lignes européennes avec une carte de l'Europe et de l'Afrique méditerranéenne.

Éditions Perceval.

64,5 x 100 cm.

(très bel état).

200 / 300 €



102. COMPAGNIE TRANSATLANTIQUE.

Affiche publicitaire (mappemonde), titrée en bas à gauche "CARTE DES LIGNES DE LA COMPAGNIE TRANSATLANTIQUE", figurant les lignes maritimes, centrée sur l'Atlantique, entourée d'un bandeau aux motifs stylisés.

Carte dressée par A. LAPREE et R. BOUVARD.

Éditions BLONDEL LA ROUGERY.

76,5 x 112 cm.

(déchirures sur les bords, légères tousseurs).

50 / 80 €



103. CHEMINS DE FER DE PARIS A ORLEANS.

Affiche promotionnelle du "circuit automobile dans la vallée de la Creuse partant d'Argenton-sur-Creuse".

Éditée par l'union des syndicats d'initiative de tourisme de l'Indre.

Tampon de l'imprimeur.

Signée dans la planche.

108 x 78,5 cm.

(bon état).

30 / 40 €



104. COMPAGNIE TRANSATLANTIQUE.

GENERALE

Affiche publicitaire figurant une carte d'Afrique du Nord, les lignes maritimes et les agences ainsi d'une carte de la Corse en bas à droite.

Éditeur BLONDEL LE ROUGERY.

64,5 x 99 cm.

(bon état, une petite déchirure).

30 / 40 €



105. Affiche publicitaire (mappemonde) présentant les "800 navires français".

Édité par le comité central des armateurs de France.

Centrée sur l'Afrique et l'Europe.

63 x 99 cm.

(déchirures dans les coins, trou de punaise).

20 / 40 €



106. Lot de trois affiches double face présentant des scènes d'enfance.

43 x 62 cm.

(légères usures).

10 / 20 €



107. Lot de trois affiches de cinéma comprenant :

- Juliette et Juliette réalisé par Remo FORLANI, 160 x 120 cm, (déchirures, scotch).

- Une femme ou deux réalisé par Daniel VIGNE, 160 x 120 cm, (déchirures, scotch).

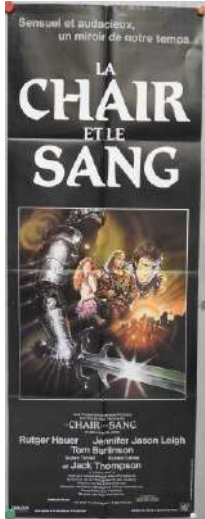
- L'ami de Vincent réalisé par Pierre GRANIER-DEFERRE, 160 x 120 cm, bon état.

10 / 20 €



- 108.** Lot de quatre affiches de cinéma comprenant :
- Natty Gann réalisé par Jeremy KAGAN, 160 x 120 cm, (bon état).
 - Le bahut va craquer réalisé par Michel NERVAL, 160 x 120 cm, (scotch).
 - La scarlatine réalisé par Gabriel AGHION, 160 x 120 cm, (scotch).
 - Vaudou aux Caraïbes réalisé par Philippe MONIER, 160 x 120 cm, (scotch).

15 / 30 €



- 109.** Lot de quatre affiches de cinéma comprenant :
- Victor et Victorie réalisé par Blake EDWARDS, 160 x 120 cm, (scotch).
 - Aldo et Junior, Patrick SCHULMANN, 160 x 120 cm, (scotch).
 - un cadavre au dessert réalisé par Robert MOORE, 80 x 60 cm.
 - La chair et le sang réalisé par Paul VERHOEVEN, 156 x 57 cm.

15 / 30 €



- 110.** Lot de quatre affiches de cinéma comprenant :
- Terminus réalisé par William GLENN, 158 x 58 cm.
 - Sugarland express réalisé par Steven SPIELBERG, 158 x 58 cm.
 - Pour une poignée de Yen réalisé par Chan Hong Mann 106 x 120 cm.
 - Goulag réalisé par Rober YOUNG, 160 x 120 cm, (scotch).

15 / 30 €



- 111.** Lot de cinq affiches de cinéma comprenant :
- La guerre de l'espace réalisé par Jun FUKUDA, 160 x 120 cm, (scotch).
 - Patricia, un voyage pour l'amour réalisé par Hubert FRANK, 160 x 120 cm, (scotch).
 - Le mome réalisé par Alain CORNEAU, 160 x 120 cm, (scotch).
 - Le mystère des douze chaises réalisé par Mel BROOKS, 160 x 120 cm, (déchirures).
 - Une merveilleuse journée réalisé par Claude VITAL, 160 x 120 cm (scotch).

20 / 40 €



- 112.** Lot de quatre affiches de cinéma comprenant :
- Joy et Joan réalisé par Jacques SOREL, 160 x 120 cm.
 - Les loups entre eux réalisé par José GIOVANNI, 160 x 120 cm.
 - Série noire pour une nuit blanche réalisé par John LADNIS, 160 x 120 cm.
 - Sale temps pour un flic réalisé par Andy DAVIS, 160 x 120 cm.

15 / 30 €



- 113.** Lot de cinq affiches de cinéma comprenant :
- A nous la victoire réalisé par John HUSTON, 160 x 120 cm, (scotch, déchirures).
 - Complot de famille réalisé par Alfred HITCHCOCK, 160 x 120 cm, (scotch, petites déchirures).
 - Général nous voilà réalisé par Jacques BESNARD, 160 x 120 cm, (scotch).
 - Profs réalisé par Patrick Schulmann, 160 x 120 cm.
 - Ninja III réalisé par Sam FIRSTENBERG, 160 x 120 cm.

20 / 40 €



- 114.** Lot de cinq affiches de cinéma comprenant :
- Bras de fer réalisé par Gérard VERGEZ, 160 x 120 cm.
 - Ninja III réalisé par Sam FIRSTENBERG, 160 x 120 cm.
 - Parole de flic réalisé par Jose PINHEIRO, 160 x 120 cm.
 - Poulet au vinaigre réalisé par Claude CHABROL, 160 x 120 cm.
 - Tenue de soirée réalisé par Bertrand BLIER, 160 x 120 cm.

20 / 40 €



- 115.** Lot de cinq affiches de cinéma comprenant :
- Les super flics de Miami réalisé par Bruno CORBUCCI, 160 x 120 cm.
 - Police Academy au boulot réalisé par Jerry PARIS, 160 x 120 cm.
 - Tenue de soirée réalisé par Bertrand BLIER, 160 x 120 cm, .
 - Re-animator réalisé par Stuart GORDON, 160 x 120 cm, (pliures).
 - Les spécialistes réalisé par Patrice LECONTE, 160 x 120 cm, (scotch).

20 / 40 €



- 116.** Lot de cinq affiches de cinéma comprenant :
- Tir à vue réalisé par Marc ANGELO, 160 x 120 cm.
 - Phénomena réalisé par Dario ARGENTO, 160 x 120 cm.
 - Trois hommes et un couffin réalisé par Coline SEREAU, 160 x 120 cm.
 - Le flic presque parfait réalisé par Michael DINNER, 160 x 120 cm, (scotch).
 - L'invasion des piranhas réalisé par Anthony MARGHERITI, 160 x 120 cm.

20 / 40 €



- 117.** Lot de cinq affiches de cinéma comprenant :
- Les risques de l'aventure réalisé par Stewart RAFILL, 160 x 120 cm, (déchirures).
 - Onde de choc réalisé par Nico MASTORAKIS, 160 x 120 cm, (scotch).
 - Levy et Goliath réalisé par Gérard OURY, 160 x 120 cm, (scotch).
 - Soleil de nuit réalisé par Taylor HACKFORD, 160 x 120 cm.
 - Le grand carnaval réalisé par Alexandre ARCADY, 160 x 120 cm, (scotch).

20 / 40 €



- 118.** Lot de cinq affiches de cinéma comprenant :
- Les Borsalini réalisé par Michel NERVAL, 160 x 120 cm, (scotch).
 - Sale temps pour un flic réalisé par Andy DAVIS, 160 x 120 cm.
 - Starman réalisé par John CARPENTER, 160 x 120 cm, (pliures).
 - Le retour du chinois réalisé par James GLICKENHAUS, 160 x 120 cm, (pliures).
 - Bras de fer réalisé par Gérard VERGEZ, 160 x 120 cm.

20 / 40 €



- 119.** Lot de quatre affiches de cinéma comprenant :
- L'amour propre réalisé par Martin VEYRON, 160 x 120 cm.
 - Série noire pour une nuit blanche réalisé par John LANDIS, 160 x 120 cm.
 - Sale temps pour un flic réalisé par Andy DAVIS, 160 x 120 cm.
 - Bras de fer réalisé par Gérard VERGEZ, 160 x 120 cm.

15 / 30 €



- 120.** Lot de quatre affiches de cinéma comprenant :
- Starman réalisé par John CARPENTER, 160 x 120 cm.
 - Bras de fer réalisé par Gérard VERGEZ, 160 x 120 cm.
 - Natty Gann réalisé par Jeremy KAGAN, 160 x 120 cm, (scotch).
 - Bird réalisé par Clint EASTWOOD, 160 x 120 cm.

20 / 40 €



- 121.** Lot de cinq affiches de cinéma comprenant :
- Le caviar rouge réalisé par Robert HOSSEIN, 160 x 120 cm, (pliures).
 - Les petites cochonnes réalisé par Ernst HOFBAUER, 160 x 120 cm, (déchirures).
 - Fanny Hill réalisé par Jerry O'HARA, 160 x 120 cm, (scotch).
 - Le collège en folie réalisé par Gérald SINDELL, 160 x 120 cm, (scotch).
 - Le grand carnaval réalisé par Alexandre ARCADY, 160 x 120 cm, (déchirures).

20 / 40 €



- 122.** Affiche de cinéma Jean de Florette réalisé par Claude BERRI avec Yves MONTAND, Gérard DEPARDIEU et Daniel AUTEUIL. 160 x 120 cm. (petites déchirures, scotch).

10 / 20 €



- 123.** Affiche de cinéma La boum réalisé par Claude PINOTEAU avec Sophie MARCEAU. 160 x 120 cm.

10 / 20 €



- 124.** Affiche de cinéma La cage aux folles réalisé par Édouard MOLINARO avec Ugo TOGNAZZI et Michel SERRAULT. 160 x 120 cm. (bon état)

10 / 20 €



- 125.** Affiche de cinéma "La cage aux folles" réalisé par Édouard MOLINARO avec Ugo TOGNAZZI et Michel SERRAULT. 160 x 120 cm. (bon état, petites déchirures).

ONLY JOINT :

- Affiche de cinéma "La cage aux folles III, elle se marient" réalisé par Édouard MOLINARO avec Ugo TOGNAZZI et Michel SERRAULT. 160 x 120 cm. (bon état)

15 / 30 €



126. Affiche de cinéma "On a retrouvé la 7ème compagnie" réalisé par Robert LAMOUREUX, avec Pierre MONDY, Jean LEFEBVRE, Henri GUYBET, Pierre TORNADE.
160 x 120 cm.

10 / 20 €



127. Affiche de cinéma "On a retrouvé la 7ème compagnie" réalisé par Robert LAMOUREUX, avec Pierre MONDY, Jean LEFEBVRE, Henri GUYBET, Pierre TORNADE.
160 x 120 cm.

10 / 20 €



128. Affiche de cinéma "On a retrouvé la 7ème compagnie" réalisé par Robert LAMOUREUX, avec Pierre MONDY, Jean LEFEBVRE, Henri GUYBET, Pierre TORNADE.
160 x 120 cm.
(scotch, traces).

10 / 20 €



129. Affiche de cinéma "Vie privée" réalisé par Louis MALLE avec Brigitte BARDOT, Marcello MASTROIANNI.
Affiche française. Vanni Tealdi. Imp. Affiches Gaillard. Paris.
160 x 120 cm.
(petites déchirures).

80 / 120 €



130. Lot d'environ une dizaine d'affiches sur le thème de l'exposition du jouet dont : jouets du temps passé, petit musée du costume, Toymania et divers...
Divers formats.

20 / 40 €



131. Lot d'environ une quinzaine d'affiches d'expositions de peinture dont Louis Rollet, Henri Mella, Laurent Chabot et divers...
Divers formats.

20 / 40 €



132. Lot d'environ une trentaine d'affiches de spectacles dont : Le printemps de Bourges, Guy Bedos, Henri Langlois et divers...
Divers formats.

20 / 40 €



133. Calendrier mural Simone SIGNORET.
Fondation GAN pour le cinéma.
48,5 x 40 cm.

10 / 20 €



134. Lot d'environ une trentaine d'affiches d'expositions au musée Carnavalet dont : de marches en escaliers, la chartreuse de paris, les grands boulevards, Paris vu par les japonais et divers.
Divers formats.

20 / 40 €



135. Lot d'environ une quarantaine d'affiches SNCF dont : un train en cache un autre, c'est la chute, l'ennemi du pied le clou et divers...
Divers formats.

30 / 50 €



136. Lot de lithographies dont :
- Le Gué ;
- Bloqués ;
- La vache curieuse ;
- Une remorque.
Divers formats.

20 / 40 €



137. Lot d'affiches SPEISER dont : festival du film de fin d'études, muséum d'histoire naturelle de Tours et divers...
Divers formats.

60 / 80 €



138. Lot d'affiches diverses dont : l'art de vivre des marionnettes, festival de Jazz, Jacques LEMERRE et divers...
Divers formats.

10 / 20 €



139. Lot de neuf affiches politiques comprenant :
- Arlette LAGUILLIER, 84 x 69,5 cm.
- Bertrand RENOUVIN, 70 x 54 cm.
- René DUMONT, 80 x 60 cm.
- Émile MULLER, 59,5 x 78 cm.
- Jean-Claude SEBAG, 80 x 60 cm.
- Alain KRIVINE, 84 x 64,5 cm.
- PSU-CFDT, 58 x 43 cm.
- et divers.
(déchirures)

10 / 20 €

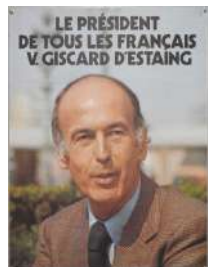


140. Lot de vingt affiches politiques concernant la campagne de François MITTERAND comprenant :

- union des étudiants communistes de Tours, 67,5 x 39,5 cm.
- la gauche au pouvoir, 60 x 80 cm.
- "des citoyens plus responsables", 59,5 x 89 cm.
- "construisons ensemble une société plus juste", 59,5 x 89 cm.
- "changeons la vie", 61,5 x 90 cm.
- "une économie pour tous les Français", 59,5 x 86,5 cm.
- "un peuple plus fraternel", 59,5 x 89 cm.
- et divers...

(déchirures, usures).

20 / 40 €



141. Lot d'environ une trentaine d'affiches politiques comprenant :

- "je veux rassembler tous les Français", 40 x 30 cm.
- portrait, "la jeunesse et l'expérience", 40,5 x 30 cm.
- le président de tous les Français", 78 x 59 cm.
- portrait de Georges Pompidou, 116 x 77,5 cm.
- et divers et doublons...

30 / 50 €



142. Lot d'une dizaine affiches politiques comprenant :

- Jacques CHABAN-DELMAS, 78,5 x 58,5 cm.
 - Le soutien des jeunes à Georges POMPIDOU, 116 x 79,5 cm.
 - POMPIDOU, 116 x 77 cm.
 - un courrier sur le Comité d'Action J. ROYER, 29 x 21 cm.
 - oui à l'avenir, 42,5 x 32 cm.
 - l'homme nouveau, 43 x 30 cm.
 - l'espoir, 41,1 x 33 cm.
 - la nation, 43 x 30 cm.
- nos libertés sont en jeu, 88 x 63 cm.
- et divers...

10 / 20 €



143. Lot d'environ une dizaine d'affiches comprenant :

- un portrait de Catherine DENEUVE, 70 x 50,5 cm.
- une affiche promotionnelle plastifiée de TITANIC, 61 x 43 cm.
- un portrait de Leonardo DICAPRIO, 61 x 43 cm.
- une affiches des sixièmes fêtes musicales en Touraine 1969, 60 x 40 cm.
- illustrations TEX AVERY, 60 x 80 cm.
- et divers...

10 / 20 €



144. Important lot d'affiches de cinéma. Divers formats.

20 / 40 €



145. CHAMPUYER 1937.

Affiche publicitaire Georges MONIN "Mieux que Bien C'est du Georges Monin".

Imprimerie A. DAMOUR Paris.

200 x 130 cm.

(pliures, déchirures usures).

150 / 200 €



146. Henry LEMONIER.

Affiche publicitaire "linges JOUET FRERES, à la maison de réputation centenaire en face des halles-TOURS".

Les affiches LUTETIA (Paris) Création septembre 1933.

160 x 120 cm.

(plis, petites déchirures et salissures).

15 / 20 €



147. Henry LEMONIER.

Affiche publicitaire "linges JOUET FRERES, à la maison de réputation centenaire en face des halles-TOURS".

Les affiches LUTETIA (Paris) Création septembre 1933.

160 x 120 cm.

(plis, déchirures et salissures).

15 / 20 €



148. Important lot d'affiches de cinéma, de photos de scènes de films, partitions et autres documents.

Divers formats.

(usures, déchirures).

20 / 40 €



149. Affiche de cinéma Les bronzés font du ski réalisé par Patrice LECONTE.

Illustrateur FERRACCI, signature dans le décor.

54 x 40 cm.

10 / 20 €



150. Lot de photographies d'images tirées de films dont nuit d'ivresse, un chien dans un jeu de quilles, le marginal...

Divers formats.

10 / 20 €



151. Affiche "Venis, le Lune et toi" de cinéma, réalisé par Dino Risi.

Signée dans le décor.

Imp. GAILLARD.

118 x 117 cm.

(usures, déchirures, manque la partie haute).

10 / 20 €



152. Affiche "le Barbier de Séville" de cinéma, 159,5 x 119 cm.

(usures, déchirures, manque la partie gauche).

5 / 10 €



200. Plaque thermomètre publicitaire rectangulaire en tôle lithographié BANANIA à décor de tête de tirailleur sur fond jaune, lettrage bleu et rouge.

LUF à Neuilly sur Seine.

54 x 17 cm.

(petit manque)

100 / 150 €



201. Thermomètre publicitaire rectangulaire en plastique " Entre les cinq Pschitt mon coeur balance."

24 x 12,5 cm.

(usures).

20 / 30 €



202. Plaque émaillée à décor lithographie en grisaille " Agua divina COUDRAY parfumeur Chimiste Paris".

32 x 27 cm.

(usures).

40 / 60 €



203. Plaque rectangulaire émaillée à décor d'un buveur sur fond blanc et marqué Dédé la Boite, vue par

76 x 50,5 cm.

(accidents et oxydation).

60 / 80 €



204. NESTLE.

Plaque émaillée bombée formant thermomètre, la partie haute figurant un visage de bambin. lettrage blanc sur fond bleu. 114 x 33 cm.

(petits éclats, restaurés).

2000 / 3000 €



205. RICARD

Plaque rectangulaire en tôle lithographié. lettrage blanc sur fond bleu et rouge.

48 x 94,5 cm.

(oxydation, usures, griffure).

40 / 60 €



206. Plaque publicitaire rectangulaire émaillée Chronomètre LIP. Lettrage blanc et jaune sur fond vert. Double face.

35 x 36 cm.

(cinq trous de fixation, oxydation, petits éclats et usures).

200 / 250 €



207. Plaque émaillée bombée italienne AMBULATORIO (cabinet médical).

lettrage et main directionnel noir sur fond blanc.

18 x 40 cm.

(éclats).

80 / 120 €



208. Plaque circulaire métallique de chantier " Port du casque obligatoire". Imprimé. lettrage et visage noir sur fond orange.

Diam. 30 cm.

(usures).

40 / 60 €



209. Plaque rectangulaire émaillée "L'Urbaine et la Seine compagnie d'assurances".

Lettrage blanc sur fond vert.

56 x 40 cm.

(éclats).

60 / 80 €



210. Plaque rectangulaire émaillée "L'Urbaine compagnie d'assurances contre l'incendie".

Lettrage blanc sur rouge.

56 x 40 cm.

(éclats, accidents).

60 / 80 €



211. Plaque rectangulaire émaillée " Le secours compagnies d'assurances Accidents-vie incendie vol."

Lettrage blanc chatironnée de rouge sur fond bleu.

30 x 40 cm.

(éclats).

30 / 50 €



212. Plaque rectangulaire émaillée "Compagnie d'assurances à primes fixes, l'abeille grêle vie, agence générale".

Lettrage noir et jaune sur fond bleu ciel.

32 x 40 cm.

(usures).

60 / 80 €



213. Plaque rectangulaire émaillée " PTT".

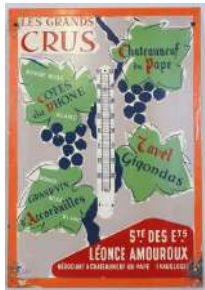
Lettrage bleu sur fond blanc.

Art-France à Luynes Touraine.

61 x 120 cm.

(éclats).

80 / 100 €



214. Plaque publicitaire rectangulaire en tôle, Les grands Crus, société des établissements Léonce AMOUREUX, négociant à Chateaufort du Pape (Vaucluse).

Illustrateur Jabo.

36 x 24, cm.

(manque le thermomètre, éclats de matière et oxydations).

20 / 40 €



215. Gaspar CAMPS (1874-1942).

Plaque en tôle lithographie "PICON".

Décor d'une femme tenant un bouteille.

Imprimerie Sirven Toulouse Paris.

47,5 x 34 cm.

(usures).

180 / 200 €



216. Plaque rectangulaire en métal lithographié " Moi aussi j'ai droit à la plume, Oreillers pour enfants.

40 x 30 cm.

(oxydation, usures).

20 / 40 €



217. Deux plaques en tôle assurance L'union et Urbaine, décor repoussé.

17 x 25,5 cm et 24 x 32 cm.

(usures).

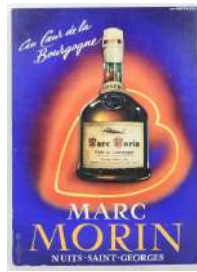
10 / 20 €



218. Miroir rectangulaire publicitaire BERGER. lettrage noir et verre et pichet jaune.

59 x 39 cm.

30 / 50 €



219. Falcucci (Robert- 1900-1989).

Plaque publicitaire rectangulaire en carton lithographié, Marc MORIN, Nuits-Saint-Georges, au coeur de la Bourgogne.

Établissement de la Vasselais Paris.

10 / 20 €



220. Panneau rectangulaire publicitaire en bois peint "Beaujolais nouveau".

33 x 44 cm.

30 / 40 €



221. CHOKY, RIO et TROPICO.

Lot de trois plaques publicitaires en carton double face dont l'une des faces recouverte de plastique.

22 x 44 cm.

30 / 40 €



222. SOCIETE ANONYME DES GRES ET POTERIES DE DIGOIN.

Affiche d'intérieur en carton lithographié à décor de jeune fille promotionnant "LA DIGOINITE".

Signée Poulbot dans le décor.

Imp L'ile de France.

53 x 38 cm.

20 / 30 €



223. SUCS DE RAISINS FRAIS.

Affiche lithographiée contrecollée sur panneau figurant une allégorie surplombant une scène de Vendanges.

43,5 x 31,5 cm.

(usures, déchirure).

30 / 50 €



224. PIAGGIO.

Calendrier perpétuel en carton à décor de Vespa.

37 x 27 cm.

80 / 100 €



225. GAUFRETTES VIDILLES.

Plaque en carton lithographiée à décor d'un couple et de gaufrettes.

60 x 40 cm.

(usures).

20 / 30 €

**226. LE CHAT et MALACEINE.**

Deux affiches encadrées promotionnant le savon dont une signée Georges Redon (1869-1943) dans le décor .

14 x 9 cm (à vue).

10 / 20 €

**227. RICARD.**

"Bientôt dans votre ville... la caravelle RICARD".
Reproduction numérotée.

Illustrateur YERMEL.

60 x 40 cm.

(mouillures).

20 / 40 €

**228. HERMES, RIVOIRE & CARRET et divers...**

Lot de dix-huit cadres publicitaires dont reproductions, photocopies et divers.

29 x 23 cm environ.

80 / 100 €

**229. LUMIERE.**

Cadre en verre à entourage rouge et décor d'une boîte de super Lumichrome.

31,5 x 24,5 cm.

(éclats).

20 / 40 €

**230. Sceau publicitaire en résine laquée rouge, façon cire en résine.**

Marqué "CC".

30 x 30 cm.

(usures, manques).

10 / 20 €

**231. TECHNI-FERM.**

Panonceau publicitaire en carton et plastique à décor d'un compteur sur fond jaune.

22,5 x 22,5 cm.

(usures).

10 / 20 €

**232. Ile de Ré.**

Lot de trois panneaux rectangulaires en bois peint.

Fleur de sel - Pineau - Fruits de mer.

44 x 33 cm.

(usures).

30 / 50 €

**233. MACEO PARKER (né en 1943).**

Affiche publicitaire lithographiée promotionnant l'album "Funkoverload".

84 x 60 cm.

30 / 50 €

**234. COLLAS CHOCOLAT TOURS.**

Affiche publicitaire lithographiée contrecollée sur zinc figurant la cathédrale de St Gatien de TOURS.

Illustrateur Eric de COULON (1888-1956), signature dans le décor.

Éditeur NOVATEUR.

115 x 80 cm.

(accidents, déchirures).

40 / 60 €

**235. PLISSON Philip (né en 1947).**

Calendrier mural présentant le Queen Mary 2.

Signé et numéroté 623/1000.

Le Govic SA, 2004.

67 x 47 cm.

20 / 40 €

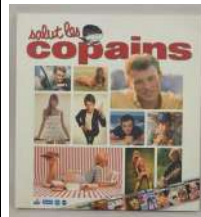
**236. CHINON.**

Plaque publicitaire en bois et métal présentant une horloge Dewberry London à décor de pampres de vignes.

77,5 x 40 cm.

(oxydation, usures, manques).

20 / 30 €

**237. SALUT LES COPAINS.**

Coffret comprenant trois volumes en format DVD à l'imitation des vinyles ainsi qu'un livret.

31 x 29,5 cm.

(usures, non testé).

5 / 10 €

**238. SEMPE, BARBEROUSSE, JEAN BELLUS.**

Comment on s'enrhume.

Lot de quatre calendriers publicitaires pour les laboratoires Le Brun comprenant chacun douze illustrations.

1954-1955-1957-1959.

23 x 16 cm.

40 / 60 €

**239. Plaque publicitaire rectangulaire en tôle lithographiée, Biscuits GONDOLO.**

Lettrage rouge, blanc et bleu sur fond jaune.

14 x 23,5 cm.

(oxydation)

20 / 40 €

**250. Charles GREBER (1853-1935) à BEAUVAIS.**

Presse papier en grès à décor d'une charnière et d'un grattoir à allumettes.

5,5 x 15,5 x 6 cm.

On y joint une sonnette.

H. 6 cm.

Diam. 8 cm.

20 / 30 €



251. Tire-bouchon de comptoir en acier chromé de marque "RAPID" de fabrication Suisse avec sa poignée de tirage en bois noirci et son système d'attache avec tige filetée.

30 x 28 cm.
(Assez bon état).

100 / 150 €



252. Ensemble de brochures sur les appareils et pellicules LUMIÈRE.

- Le catalogue de tarifs de 1938.
- 4 petites brochures sur les appareils LUMIÈRE.
- une petite brochure LUMIÈRE à décor d'un scout.
- Catalogue avec couverture en camaïeu marron et noir.
- 5 Brochures appareils LUMIÈRE à décor d'enfants.
- Catalogue LUMIÈRE à décor d'appareils photo.
- 10 plaquettes "Table de temps de pose" (petites rousseurs).
- 2 plaquettes illustrées d'une femme dans un objectif avec tarif des appareils LUMIÈRE.
- Catalogue rouge des appareils LUMIÈRE.

30 / 50 €



253. Ensemble de brochures sur les appareils et pellicules LUMIÈRE.

- Le catalogue de tarifs de 1938 (dos avec rousseurs).
- 4 petites brochures sur les appareils LUMIÈRE.
- une petite brochure LUMIÈRE à décor d'un scout.
- Catalogue avec couverture en camaïeu marron et noir (petites pliures).
- 5 Brochures appareils LUMIÈRE à décor d'enfants.
- Catalogue LUMIÈRE à décor d'appareils photo.
- 10 plaquettes "Table de temps de pose" (petites traces d'insolation).
- 2 plaquettes illustrées d'une femme dans un objectif avec tarif des appareils LUMIÈRE.
- Catalogue rouge des appareils LUMIÈRE.

30 / 50 €



254. Ensemble de brochures sur les appareils et pellicules LUMIÈRE.

- Le catalogue de tarifs de 1938.
- 4 petites brochures sur les appareils LUMIÈRE.
- une petite brochure LUMIÈRE à décor d'un scout.
- Catalogue avec couverture en camaïeu marron et noir.
- 5 Brochures appareils LUMIÈRE à décor d'enfants.
- Catalogue LUMIÈRE à décor d'appareils photo.
- 10 plaquettes "Table de temps de pose".
- 2 plaquettes illustrées d'une femme dans un objectif avec tarif des appareils LUMIÈRE.
- Catalogue rouge des appareils LUMIÈRE (accidents).

30 / 50 €



255. Plaque en tôle lithographiée de la Caravane publicitaire du Tour du Sud-Est, Grand prix Jif-Watermann, Le provençal. N°116.

Lettrage rouge et bleu sur fond blanc.
20 x 45 cm.
(rouillé).

20 / 30 €



256. Plaque en métal lithographiée de la Caravane publicitaire du Tour du Sud-Est, Le provençal. N°112.

Lettrage rouge et bleu sur fond blanc. Manilux fabricant.
22 x 45 cm.
(rouillé, manque).

20 / 30 €



257. Deux cartons rectangulaire dont :

- 22eme Grand prix des nations organisé par l'équipe, Sport & Vie. 25,5 x 40 cm. (usures).
- 59eme Paris-Roubaix; organisé par l'équipe. Trophée du Sucre. 25 x 40,5 cm. (usures).

20 / 30 €



258. Panneau en métal peint TOUR de FRANCE 1957, caravane publicitaire, le Parisien libéré, l'équipe, N°414.

Lettrage blanc sur fond bleu, noir sur fond blanc et blanc sur fond rouge. Tricolore.
24,5 x 48,5 cm.
(usures, oxydation, chocs).

40 / 60 €



259. Panneau publicitaire Tours de France 1960, le parisien Libéré, l'équipe, N° 401.

Fond tricolore et rose, lettrage noir et blanc.
24,5 x 49 cm.
(oxydation, usures).

40 / 60 €



260. Panneau en bois peint Voiture officielle OUEST France, Tour de l'ouest. N° 98.

Fond bleu, lettrage jaune, blanc, rouge et noir.
22 x 40 cm.
(trous, usures).

20 / 30 €



261. Fanion officiel, en tissu, du Tours de France 1965, fond tricolore et marqué Le Parisien, libéré, l'équipe. Au revers Fond vert et blanc, marqué 5eme Tour de l'avenir.

Hampe en bois.
48 x 57 cm.
(usures, petits accrocs).

80 / 100 €



262. Fanion officiel, en tissus, du Tours de France 1964, fond tricolore et marqué Le Parisien, libéré, l'équipe. Au revers Fond vert et blanc, marqué 4eme Tour de l'avenir.
Hampe en bois.
48 x 57 cm.
(usures, petits accrocs).

80 / 120 €



263. Deux fanions officiel, en tissus, du Tours de France 1957, fond tricolore et marqué Le Parisien, libéré, l'équipe. Recto verso.
Hampe en bois.
61 x 50 cm.
(usures, petits accrocs).

120 / 150 €



264. Fanion officiel, en tissus, du Tours de France 1961, fond tricolore et marqué Le Parisien, libéré, l'équipe. Au revers Fond tricolore marqué tour de l'avenir, le Parisien libéré avec Europe 1 et l'équipe.
Hampe en bois.
48 x 60 cm.
(usures, petits accrocs).

80 / 120 €



265. Deux fanions en tissus, Ouest France, double face. Lettrage blanc et rouge sur fond bleu.
Hampe en bois peinte en bleu.
30 x 43 cm et 44 x 43 cm.
(usures).

30 / 40 €



266. Deux fanions publicitaire le Parisien libéré, lettrage blanc sur fond bleu et blanc. Double face.
Hampe en bois peinte en bleu.
45 x 48 cm et 38 x 45 cm.
(usures).

30 / 50 €



267. Fanion en tissus, trophée du sucre. Lettrage rouge sur fond blanc.
Hampe en bois peinte en bleu.
43,5 x 59 cm.
(usures).

30 / 50 €



268. Fanion en tissus publicitaire, le Provençal. Lettrage rouge sur fond rouge.
Hampe en bois peinte en bleu.
46,5 x 60 cm.
(usures).

30 / 40 €



269. Fanion en tissus publicitaire, Jif-Watermann. Lettrage bleu sur fond jaune.
Hampe en bois peinte en bleu.
43,5 x 60 cm.
(usures).

30 / 40 €



270. Lot de fanions dont :
- 5 fanions Peschaud et Cie voyages. 26,5 x 17 cm. (usures).
- Deux fanions marines.
- Fanion Croiseur Ecole "jeanne D'Arc" et FAMMAC.
(usures).

20 / 30 €



271. Lot deux fanions dont :
- Deux fanions Air France. 16 x 23 cm.
- Fanion Swissair. 28 x 17 cm.
- Alitalia 36 x 17 cm
(usures).

20 / 30 €



272. Lot de quatre fanion dont Scout, Expo 67, Tour de Picardie, Radio Praha.
Usures.

10 / 20 €



273. AIRBUS INDUSTRIE. A340.
Avion sur son présentoir en plexiglas.
63 x 60 cm.
(petits accidents).

80 / 120 €



274. Deux plaques indicatrice SNCF voiture 47 et 46, en métal peinte en sable, lettrage rouge. Au revers marquages Ldy.Paris Austerlitz.
16 x 20 cm.
(usures).

40 / 60 €



275. Chemins de fer et SNCF.
Lot de plaque en plastique et métal dont :
- matériel électriques, Alarme, Places réservées, filtre de lumière rouge

20 / 40 €



276. Cendrier circulaire en métal SNCF.
Diam. 10,5 cm.

10 / 20 €



277. Distributeur à papier en métal SNCF.
15 x 18 x 7 cm.

30 / 40 €



278. Lampe en métal SNCF.
22 x 12 x 17 cm.

20 / 30 €



279. Petite plaque rectangulaire en métal, assurance l'urbaine et la Saine. N°4786. 8 x 11 cm.

10 / 20 €



280. Plaque en métal, La défense, Individuelle et automobile. Décor d'un sanglier. 8 x 8 cm. (usures).

10 / 20 €



281. Petit sujet en métal chromé figurant un perroquet. Art Déco. H. 13 cm.

10 / 20 €



282. Poinçonneuse de contrôle de marque KLEIN en fonte laqué vert. Paris, N°4405. 37,5 x 30 x 14 cm.

80 / 100 €



283. Plaque de rue en fonte, Place du marché. Reste de peinture bleu. 21 x 40 cm. (usures).

20 / 40 €



285. GÉVÉOR : Enseigne publicitaire lumineuse circulaire en plastique, décor peint par Hervé MORVAN représentant un homme buvant un verre dans une bouteille. 17 x 51 cm.

200 / 300 €



286. PÊCHEUR : Enseigne publicitaire lumineuse circulaire en plastique représentant un garçon buvant une bière sur un tonneau. 10 x 56 cm.

120 / 150 €



287. BULOVA - Enseigne lumineuse double face rectangulaire formant pendule. Décor d'une montre. Deux tiges de fixation en métal. 220 V. 100 x 112 cm. Avec alimentation. (usures).

100 / 150 €



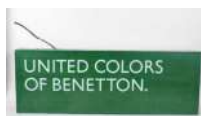
288. Enseigne publicitaire rectangulaire lumineuse Nouvelle République. Fond bleu. Monture en aluminium. 67 x 90 cm. (accidents).

60 / 80 €



289. Enseigne publicitaire rectangulaire lumineuse Nouvelle République. Blanc et lettrage rouge. Monture en aluminium. fabrication IRAM. 56 x 86 cm. (accidents).

60 / 80 €



290. Panneau publicitaire lumineux "BENETTON" en plastique. Lettrage blanc sur fond vert. Fabrication Lamp ARREDO 230V. 33 x 95 cm. (usures).

30 / 50 €



291. Enseigne publicitaire lumineuse hexagonal parfum Christian DIOR POISON, en bois peint en noir et vert. Déco d'un façon en plastique au centre. 75 x 87 x 15,5 cm.

60 / 80 €



292. Enseigne publicitaire lumineuse parfum COCO eau de toilette en plastique. Décor d'une femme. 71 x 63 cm. (usures, restauration).

30 / 50 €



293. Enseigne publicitaire lumineuse CREATION TED LAPIDUS. Plastique. Décor d'une femme et flacon. 60 x 65,5 cm. (accidents).

30 / 40 €



294. Enseigne publicitaire en plastique en bas relief, PECHEUR bière d'Alsace. Contrecollé sur panneau de bois. 93 x 63 cm. (usures).

40 / 60 €



295. Panneau publicitaire en carton LAPIDUS pour Homme. 80 x 82 cm. (accidents).

10 / 20 €



296. Lot de trois cartonnages publicitaire dont Rochas Senso.
60 x 45 cm ; 57 x 37 cm.

20 / 30 €



297. Lot de trois cartonnages publicitaires dont Parfum Pablo Picasso, Stephanie et Rochas.
82 x 65 cm et 60 x 80 cm.
(usures).

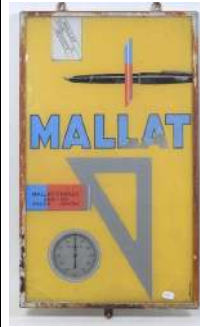
20 / 30 €



298. Lot de 4 cartonnages publicitaire dont Ungaro, Only de Julio Iglesias, Ptisenbon et Drakkar.

Dim. max. 80 x 60 cm.
(usures).

30 / 50 €



299. MALLAT.

Thermomètre publicitaire rectangulaire à décor de stylo plume, de gomme et d'équerre en verre et métal.

Signé dans le décor.

Inscription "MALLAT N°462 Architecte".

50 x 30 cm.

(oxydation, manques)

60 / 80 €

HÔTEL DES VENTES GIRAUDEAU

TOURS

ORDRE D'ACHAT OU DEMANDE DE TÉLÉPHONE

ordre.achat@hdv-giraudeau.fr

VENTE DU

- NOM & PRÉNOM*.....
- ADRESSE*.....
- CODE POSTAL & VILLE*.....
- TELEPHONE*.....
- MAIL*.....
- NUMÉRO DE CARTE BANCAIRE*.....
- EXPIRATION*...../..... CRYPTOGRAMME*.....

Les informations avec un astérisque * sont obligatoires. Merci de nous fournir une copie de votre carte d'identité en supplément de ce document.
Les informations bancaires seront supprimées après la vente.

N° LOT(S)	DESCRIPTION DU OU DES LOTS	ENCHÈRES OU TÉL (+ frais de 21%)
-----------	----------------------------	-------------------------------------

Les personnes sollicitant une demande d'enchère téléphonique sont réputées être acquéreur à l'estimation basse.

DATE :

SIGNATURE :

Les ordres d'achat doivent impérativement nous parvenir au plus tard deux heures avant la vente ou la veille pour les ventes débutant le matin.

Le commissaire-priseur se charge de vous représenter jusqu'au montant que vous indiquez.
Aucun ordre téléphonique ne sera pris en compte pour une estimation inférieure à 200€.

RETRAIT DES LOTS : les mardi, jeudi & vendredi sans rendez-vous de 9h à 12h et 14h à 17h.

EXPÉDITIONS : L'Hôtel des Ventes ne gère pas les expéditions et n'accepte pas l'envoi de colis prépayés.

Nos dispositions concernant le Règlement Général sur la Protection des Données est à retrouver dans nos conditions générales de vente consultables sur demande ou directement sur notre site internet.
www.interencheres.com/37002

BERTRAND JABOT, RÉMI GAUTHIER ET HUGO BENSÂÏAH - COMMISSAIRES-PRISEURS HABILITÉS
246-248 RUE GIRAUDEAU – 37000 TOURS – 02.47.37.71.71 (OVV 2004529)



LOT 103 AFFICHE PROMOTIONNELLE DU «CIRCUIT AUTOMOBILE DANS LA VALLÉE DE LA CREUSE PARTANT D'ARGENTON-SUR-CREUSE».